

## CARACTÉRISTIQUES

### Généralités

- Essieu à roues indépendantes, bras tirés avec ressorts hélicoïdaux et amortisseurs télescopiques hydrauliques.

### Ressorts hélicoïdaux

Référence de la pièce	Coloris
701 511 105	Violet
701 511 105 A/C	Blanc
701 511 105 B	Marron
701 511 105 H/J	Orange
701 511 105 F	Vert
701 511 105 G	Bleu
701 511 105 P	Bleu clair
701 511 105 M	Rose
701 511 105 K	Jaune
701 511 105 L	Gris

### Couples de serrage (en daN.m)

- Moyeu de roue :
  - jusqu'au 12/95 .....20
  - à partir du 01/96 .....15 + 90° \*
- Flasque de protection de disque .....0,8
- Vis de roue .....17
- Fixation de barre stabilisatrice .....3
- Fixation Int. bras de guidage .....10
- Fixation Ext. bras de guidage .....16
- Fixation Sup. amortisseur .....10
- Fixation Inf. amortisseur .....4,5
- Capteur ABS .....1

\* Remplacer

## MÉTHODES DE RÉPARATION

### Suspension AR

#### Amortisseur

##### Dépose

- Déposer la vis (flèche), le véhicule reposant sur ses roues (à cet effet, soulever, si nécessaire, le véhicule jusqu'à ce que la vis soit accessible) (Fig.Tr.Ar.1).

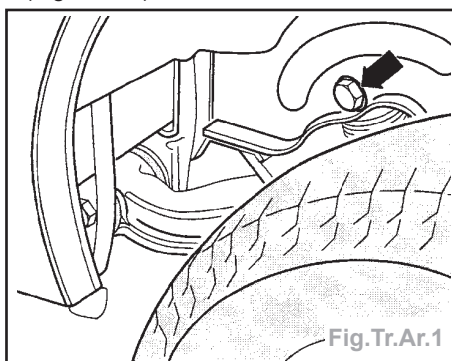


Fig.Tr.Ar.1

- Soulever le véhicule à la hauteur de montage afin de détendre le ressort hélicoïdal.  
- Dévisser l'amortisseur du bras de guidage ; à cet effet, maintenir l'amortisseur (Fig.Tr.Ar.2).

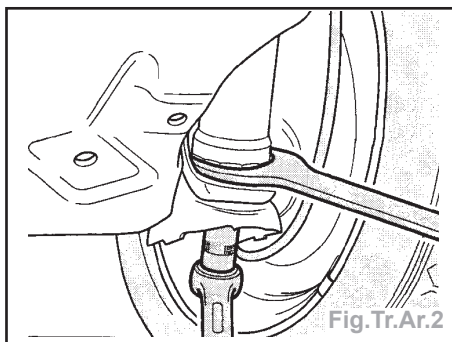


Fig.Tr.Ar.2

##### Repose

- La repose s'effectue dans l'ordre inverse de la dépose.

### Train arrière

#### Bras de guidage

##### Dépose - Repose

- Avant la dépose, marquer la position de montage sur le palier de fixation intérieur.  
- Soulever l'arrière du véhicule.  
- Déposer la roue.  
- Décrocher du fléau le ressort de compensateur de freinage.  
- Déposer l'amortisseur.  
- Déposer l'arrivée du liquide de frein.  
- Dévisser les fixations du bras.  
- Déposer le bras.

**Nota :** Attention au ressort.

- La repose s'effectue dans l'ordre inverse.

**Nota :** Le repère de couleur (flèche) doit être orienté vers l'arrière (Fig.Tr.Ar.3).

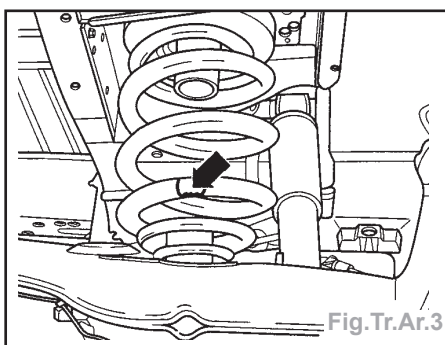


Fig.Tr.Ar.3

- Maintenir le bras en position lors du serrage des vis.

#### Roulement de moyeu de roue

##### Dépose

- Déposer :
 

- le capteur ABS (si le véhicule en est équipé),
- le câble de frein à main sur l'étrier,
- l'étrier de frein et le suspendre,
- le disque ainsi que son flasque de protection.

- Extraire le moyeu de roue du bras de suspension.  
- Déposer le circlip.  
- Extraire le roulement de roue du bras de guidage (Fig.Tr.Ar.4).

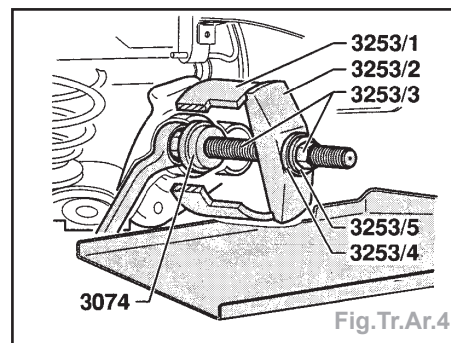


Fig.Tr.Ar.4

- Extraire la bague intérieure de roulement du moyeu de roue (Fig.Tr.Ar.5).

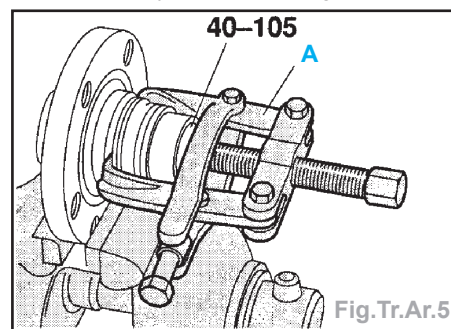
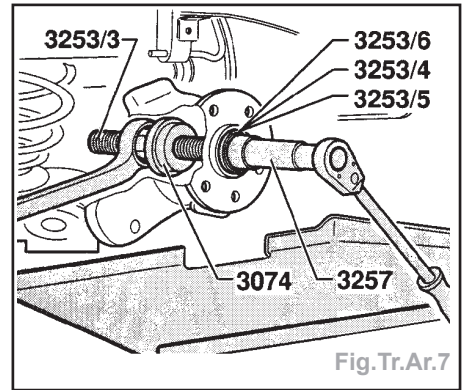
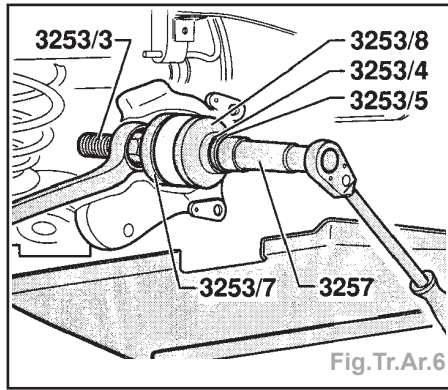


Fig.Tr.Ar.5

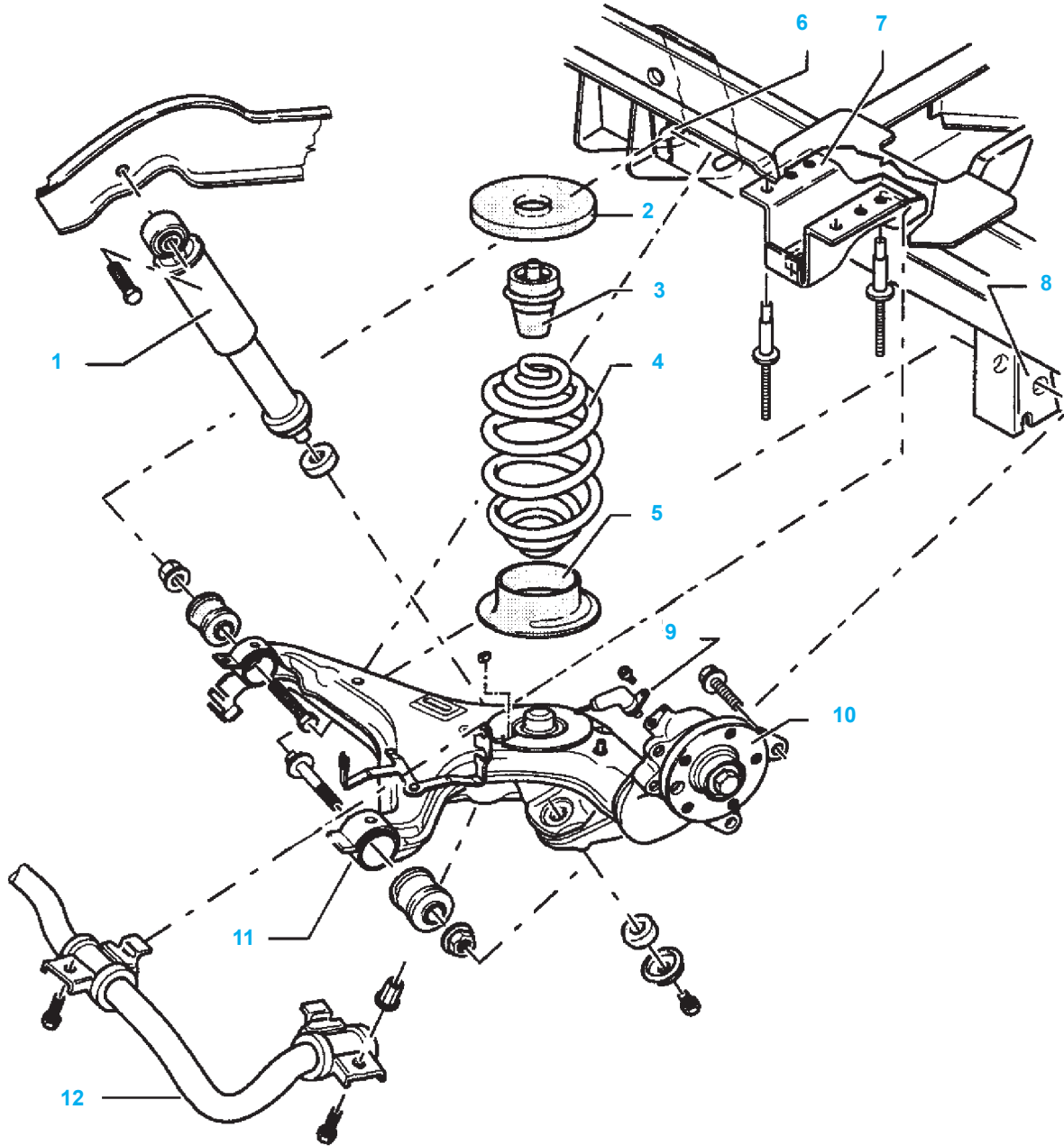
**Nota** : Utiliser uniquement un décolleur avec étrier de serrage (par ex. l'outil A Kukko 204-2).

**Repose**

- Emmancher le roulement de roue jusqu'en butée dans le bras de guidage (Fig.Tr.Ar.6).
- Reposer le circlip.
- Emmancher le moyeu de roue jusqu'en butée (Fig.Tr.Ar.7).
- La suite de la repose s'effectue dans l'ordre inverse.



**Éclaté**



- |   |   |
|---|---|
| 1 - Amortisseur                         | 7 - Palier de barre stabilisatrice      |
| 2 - Embase supérieure                   | 8 - Palier extérieur de bras de guidage |
| 3 - Tampon butée                        | 9 - Capteur de vitesse ABS              |
| 4 - Ressort                             | 10 - Moyeu de roue                      |
| 5 - Embase inférieure                   | 11 - Bras de guidage                    |
| 6 - Palier intérieur de bras de guidage | 12 - Barre stabilisatrice               |

GÉNÉRALITÉS

MÉCANIQUE

ÉQUIPEMENT ÉLECTRIQUE

CARROSSERIE