

CARACTÉRISTIQUES

SPÉCIFICATIONS GÉNÉRALES

- Embrayage monodisque à sec commandé hydrauliquement.
- Diamètre du disque (mm) :
 - Moteur 1.6 l..... **210**
 - Moteurs 1.8 l, 2.3 l et moteur 1.9 l turbo-diesel..... **228**

COUPLES DE SERRAGE (en daN.m)

- Vis de fixation du mécanisme sur volant moteur..... **2,5**
- Écrous de fixation émetteur **2**
- Raccord hydraulique..... **1,5**
- Écrous de fixation récepteur..... **2,5**

MÉTHODES DE RÉPARATION

Mécanisme d'embrayage

Nota : Lors de toutes interventions sur le mécanisme, le disque, le volant moteur ou la butée d'embrayage, il est nécessaire de déposer la boîte de vitesses.

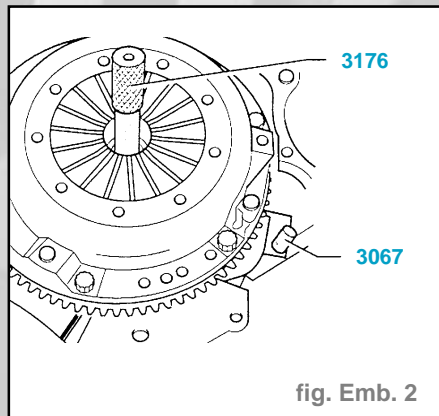
- Se reporter au chapitre "boîte de vitesses".

DÉPOSE - REPOSE

- Bloquer la rotation du volant moteur avec l'outil **3067**.
- Dévisser les vis en diagonale et en plusieurs passes.
- Déposer le mécanisme puis le disque lorsque toutes les vis périphériques ont été déposées.
- Une usure de la moitié de l'expansion du ressort du diaphragme est admissible (fig. Emb. 1).

endommager les trous de centrage du plateau de pression et les goupilles de centrage du volant moteur.

- Enlever l'outil **3176 et 3067**.



2 Disque d'embrayage

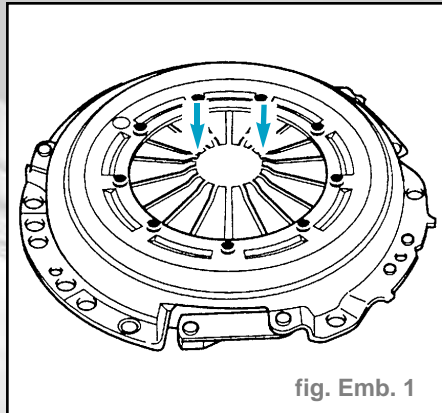
- Position de montage sur le volant moteur bi-masse : la garniture du disque d'embrayage doit se trouver contre le volant moteur.
- Position de montage sans le volant moteur bi-masse : la cage à ressorts est orientée vers le plateau de pression.
- Graisser légèrement la cannelure.

3 Plateau de pression

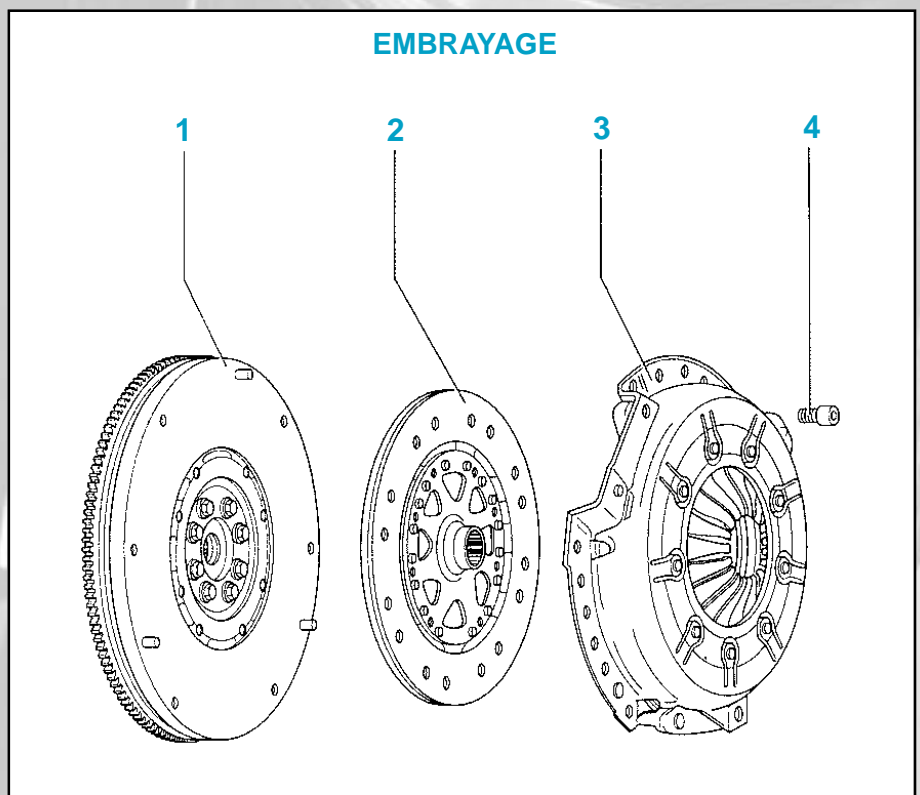
- Les plateaux de pression sont protégés de la corrosion et graissés. Nettoyer uniquement la surface d'appui. Sinon, la longévité de l'embrayage est considérablement réduite.

4 Vis, 25 N.m

- Desserrer ou serrer progressivement en diagonale.



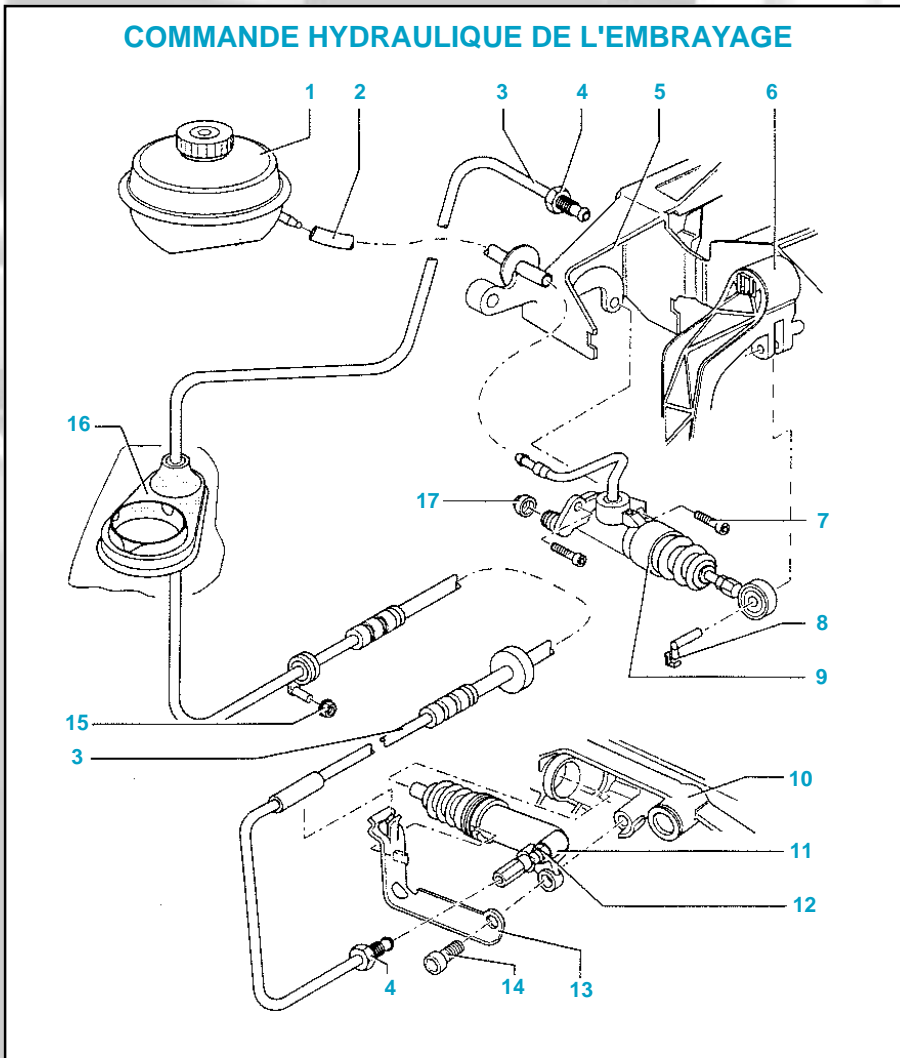
- Nettoyer la dentelure de l'arbre primaire ainsi que celle du moyeu dans le cas de disques d'embrayage usagés, éliminer la corrosion et n'appliquer qu'une couche très mince de graisse sur la dentelure de l'arbre primaire. Puis faire aller et venir le disque d'embrayage sur l'arbre primaire jusqu'à ce que le moyeu soit bien mobile sur l'arbre. Enlever impérativement l'excès de graisse.
- Reposer le disque et le mécanisme.
- Centrer le disque avec l'outil **3176** (fig. Emb. 2).
- La surface d'appui du plateau de pression et le revêtement du disque d'embrayage doivent être complètement en appui sur le volant moteur.
- Serrer les vis de fixation en diagonale de façon régulière, pour ne pas



1 Volant moteur

- Veiller à la fixation correcte des pivots de centrage
- La surface d'appui de la garniture ne doit pas être ni rayée, ni souillée d'huile ou de graisse.

COMMANDE HYDRAULIQUE DE L'EMBRAYAGE

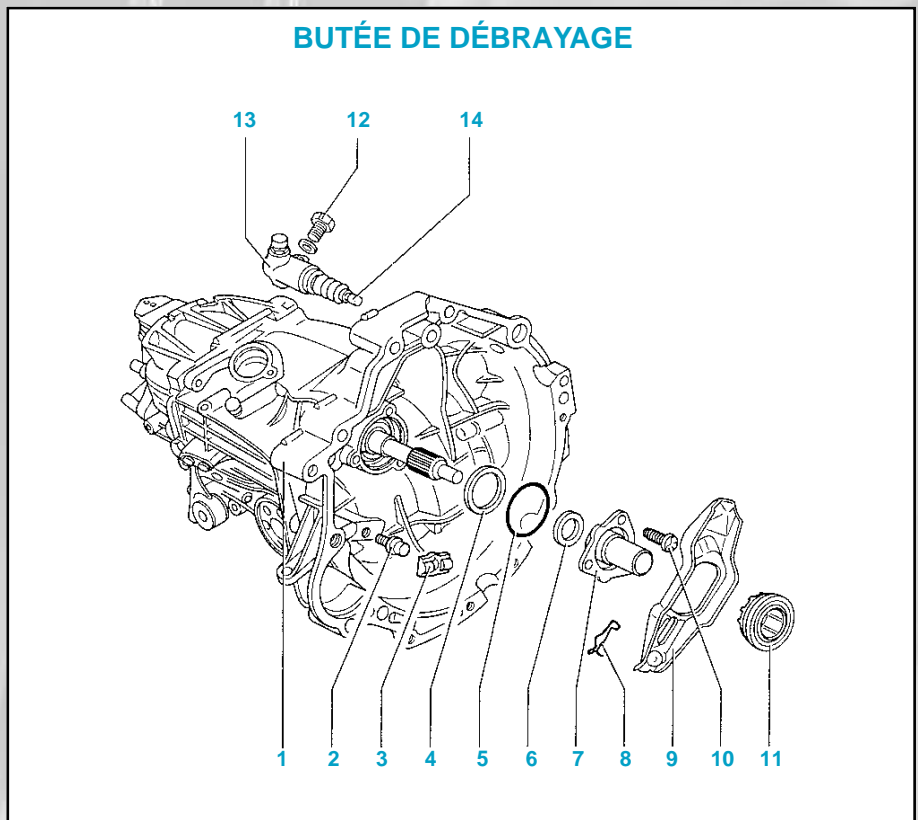


- 1 Réservoir de liquide de frein
- 2 Flexible d'écoulement
 - avec joint
- 3 Conduite souple
- 4 Écrou de raccord de tuyau, 15 N.m
- 5 Palier de fixation
- 6 Pédale d'embrayage
- 7 Vis à six pans creux, 20 N.m
- 8 Pivot
- 9 **Cylindre émetteur**
 - Ne plus actionner la pédale d'embrayage après la dépose.
- 10 Boîte de vitesses
- 11 **Cylindre récepteur**
 - Ne plus actionner la pédale d'embrayage après la dépose.
 - Il ne faut en aucun cas que du liquide de frein parvienne à la boîte de vitesses.
 - Graisser l'extrémité du poussoir avec la graisse MoS₂.
 - Dans le cas des cylindres récepteurs avec bague d'appui en plastique, graisser légèrement la surface externe de la bague pour le montage.
 - Lors de la mise en place, enfoncer jusqu'à ce qu'il soit possible de monter la vis de fixation.
- 12 **Soupape de purge**
 - Purger le dispositif d'embrayage.
- 13 **Support**
 - Fixé sur la carrosserie.
- 14 **Vis à six pans creux, 25 N.m**

- 15 Écrou à six pans, 2 N.m
- 16 Joint
- 17 Joint

- 1 **Boîte de vitesses**
- 2 **Pivot sphérique**
 - Graisser avec du lubrifiant MoS₂.
 - Pivot sphérique du même matériau que la boîte de vitesses, c'est-à-dire soit en aluminium, soit en magnésium.
 - Sur les boîtes en aluminium : 25 N.m.
 - Sur les boîtes en magnésium : 20 N.m.
- 3 **Pièce intermédiaire**
- 4 **Rondelle-ressort**
 - Petit diamètre (côté bombé) vers la douille de guidage.
- 5 **Joint torique**
 - Remplacer systématiquement.
- 6 **Bague-joint d'arbre primaire**
 - L'extraire de la douille de guidage avec le levier de débrayage VW681.
 - Emmancher jusqu'en butée avec la douille d'emmanchement VW193.
- 7 **Douille de guidage**
 - Douille de guidage du même matériau que la boîte de vitesses, c'est-à-dire soit en aluminium, soit en magnésium.
- 8 **Ressort de retenue**
 - Le fixer sur le levier de débrayage.
- 9 **Levier de débrayage**
- 10 **Vis à lobes internes**
 - Autobloquante.
 - Remplacer systématiquement.
 - Noire ; uniquement pour boîte de vitesses en aluminium.
 - Brillante ; pour boîte de vitesses en magnésium.
 - Sur les boîte de vitesses en aluminium : 35 N.m.
 - Sur les boîte de vitesses en magnésium : 25 N.m.
- 11 **Butée de débrayage**
 - Ne pas laver la butée, l'essuyer seulement.
 - Remplacer les butées bruyantes.
- 12 **Vis à six pans creux, 20 N.m**
- 13 **Cylindre récepteur**
- 14 **Poussoir**
 - Graisser l'extrémité du poussoir avec de la graisse MoS₂.

BUTÉE DE DÉBRAYAGE



GÉNÉRALITÉS

MÉCANIQUE

ÉQUIPEMENT ÉLECTRIQUE

CARROSSERIE