

CARACTÉRISTIQUES

Généralités

- Embrayage monodisque à sec commandé hydrauliquement.
- Diamètre du disque (mm) :
 - moteurs 1,4 l et 1,9 l SDI 200
 - moteur 1,6 l 210
 - moteurs 1,8 l turbo, 2,3 l et 1,9 l TDI..... 219

Couples de serrage (en daN.m)

- Vis de fixation du mécanisme sur volant-moteur (BV.02J) :
 - volant-moteur simple 2,0
 - volant-moteur bi-masse 1,3
- Vis de fixation du volant-moteur sur le plateau de pression (BV.02K)..... 2,0
- Écrous de fixations émetteur d'embrayage (remplacer)... 2,5
- Vis de fixation récepteur d'embrayage 2,5

MÉTHODES DE RÉPARATION

Mécanisme d'embrayage

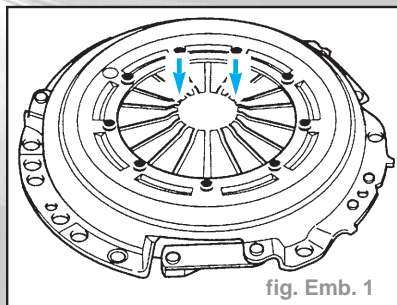
Nota : Lors de toutes interventions sur le mécanisme, le disque, le volant moteur ou la butée d'embrayage, il est nécessaire de déposer la boîte de vitesses.

- Se reporter au chapitre "boîte de vitesses".

Moteurs 1,8 l, 2,3 l et 1,9 TDI

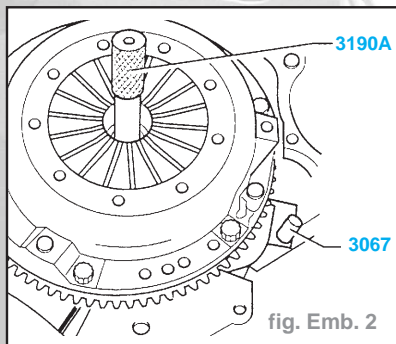
DÉPOSE - REPOSE

- Bloquer la rotation du volant moteur avec l'outil **3067**.
- Dévisser les vis en diagonale et en plusieurs passes.
- Déposer le mécanisme puis le disque lorsque toutes les vis périphériques ont été déposées.
- Une usure de la moitié de l'expansion du ressort du diaphragme est admissible (fig. Emb. 1).



- Nettoyer la dentelure de l'arbre primaire ainsi que celle du moyeu dans le cas de disques d'embrayage usagés, éliminer la corrosion et n'appliquer qu'une couche très mince de graisse sur la dentelure de l'arbre primaire. Puis faire aller et venir le disque d'embrayage sur l'arbre primaire jusqu'à ce que le moyeu soit bien mobile sur l'arbre. Enlever impérativement l'excès de graisse.
- Reposer le disque et le mécanisme.
- Centrer le disque avec l'outil **3190 A** (fig. Emb. 2).

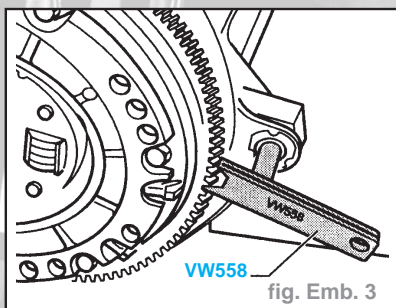
- La surface d'appui du plateau de pression et le revêtement du disque d'embrayage doivent être complètement en appui sur le volant moteur.



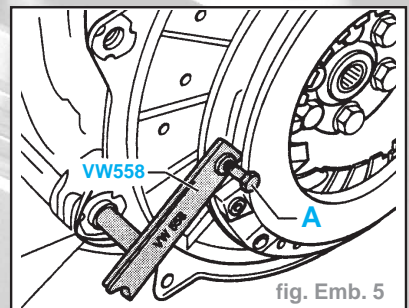
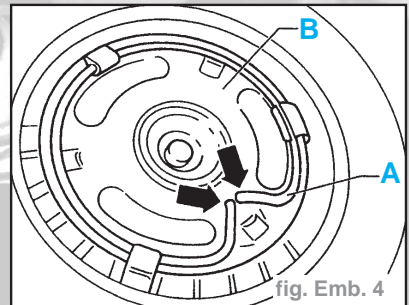
Moteurs 1,4 l, 1,6 l et 1,9 l SDI

DÉPOSE

- Déposer le volant-moteur, à cet effet le bloquer avec le contre-appui **VW 558** (fig. Emb. 3).

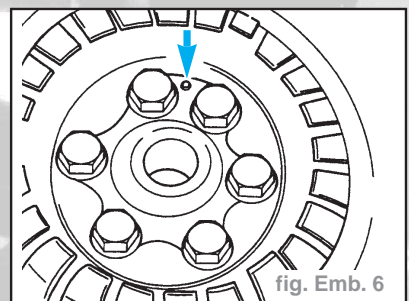


- Retirer le disque d'embrayage.
- En faisant levier avec un tournevis, dégager des alésages (flèches) la bague de retenue (A) du plateau de débrayage (B) et la retirer (fig. Emb. 4).
- Retirer le plateau débrayage (B).
- Dévisser le plateau de pression, bloquer à cet effet le contre-appui **VW 558** sur le plateau de pression avec la vis (A) (fig. Emb. 5).
- Retirer le plateau de pression et la laque intermédiaire.

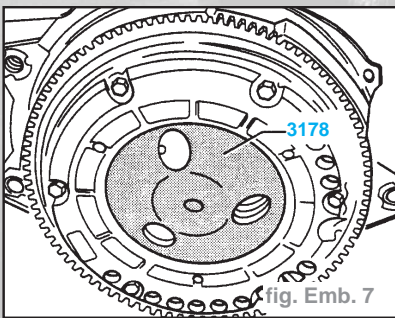


REPOSE

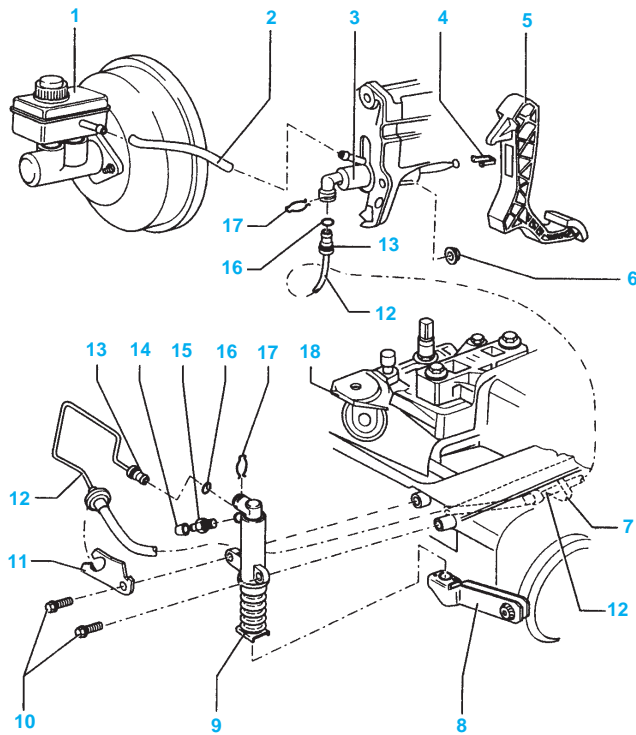
- Mettre en place le plateau de pression.
- Mettre en place la plaque intermédiaire.
- Position de montage de la plaque intermédiaire : le rehaussement (flèche) est dirigé dans le sens opposé au plateau de pression (fig. Emb. 6).
- Mettre en place de nouvelles vis de fixation.
- Serrer les vis de fixation, bloquer à cet effet le plateau de pression comme lors de la dépose avec le contre-appui **VW 558**.
- Couple de serrage des vis de fixation : **6 daN.m + 90°**



- Mettre en place le plateau de débrayage (B) et le fixer avec la bague de retenue (A) sur le plateau de pression. Mettre en place les deux extrémités dans les alésages du plateau de pression (flèches) (fig. Emb. 4).
- Enduire la dentelure du disque d'embrayage d'une couche très fine de graisse. Puis faire aller et venir le disque d'embrayage sur l'arbre primaire de la boîte de vitesses jusqu'à ce que le moyeu soit mobile sur l'arbre. Retirer absolument la graisse superflue.
- Mettre en place le disque d'embrayage avec le volant-moteur sur le plateau de pression.
- Mettre en place le dispositif de centrage et serrer alternativement en diagonale les vis de fixation du volant-moteur (fig. Emb. 7).
- Couple de serrage volant-moteur sur plateau de pression : **2 daN.m**

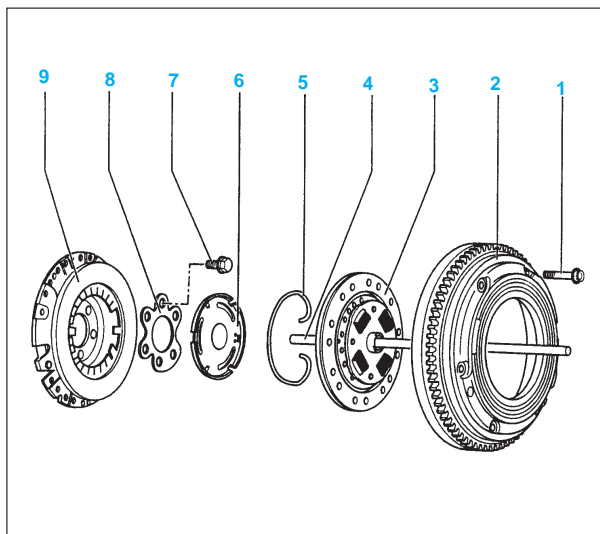


COMMANDE HYDRAULIQUE DE L'EMBRAYAGE
Moteurs 1,4 I, 1,6 I et 1,9 I SDI (BV 02K)

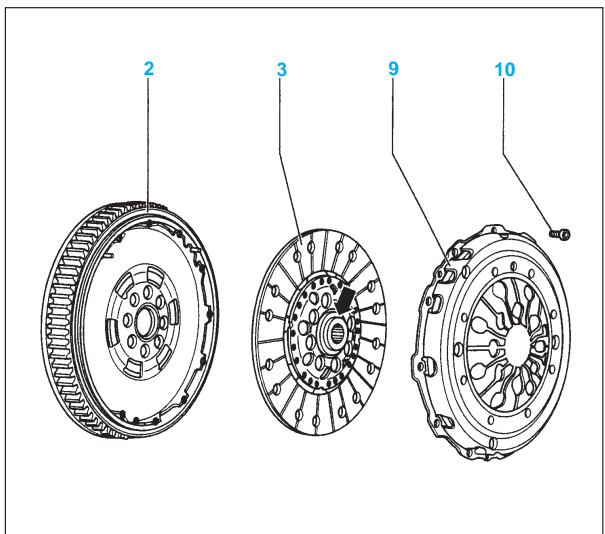


EMBRAYAGE

MOTEURS 1,4 I, 1,6 I et 1,9 SDI (BV 02K)



MOTEURS 1,8 I, 2,3 I et 1,9 TDI (BV 02J)

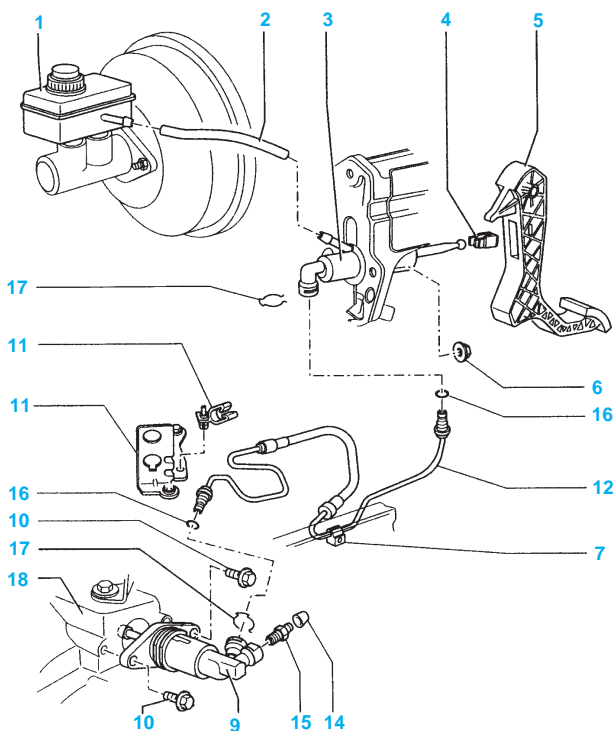


- 1 Boulon à tête hexagonale, 2 daN.m**
 - desserrer ou serrer progressivement en diagonale.
- 2 Volant-moteur**
 - veiller à la fixation correcte des pivots de centrage,
 - la surface d'appui de la garniture ne doit être ni rayée, ni souillée d'huile ou de graisse.
- 3 Disque d'embrayage**
 - BV.02J :
 - position de montage sur le volant-moteur bi-masse : l'extrémité plus courte du moyeu (flèche) est dirigé vers

- le plateau de pression.
- position de montage sur le volant-moteur simple : la cage à ressorts est orientée vers le plateau de pression.
- Graisser légèrement la cannelure.
- 4 Barre de compression d'embrayage**
 - graisser dans la zone de la douille de guidage de l'arbre primaire.
- 5 Bague de retenue**
- 6 Plateau de débrayage**
 - appliquer une couche très fine de graisse sur la surface d'appui et le logement de la barre de compression d'embrayage.

- 7 Vis de fixation plateau de pression / vilebrequin, 6 daN.m + 90°**
- 8 Plaque intermédiaire**
 - déformation de l'intérieur du plateau de pression : 0,2 mm maxi
 - remplacer le plateau de pression avec assemblage rivé endommagé ou lâche.
- 9 Plateau de pression**
 - contrôler les extrémités du ressort du diaphragme.
- 10 Vis, 1,3 daN.m (volant bi-masse) ou 2 daN.m (volant simple masse)**
 - desserrer ou serrer progressivement en diagonale.

COMMANDE HYDRAULIQUE DE L'EMBAYAGE
Moteurs 1,8 l, 2,3 l et 1,9 lTDI (BV 02J)



Nomenclature Commande hydraulique de l'embrayage

- 1 Réservoir de liquide de frein
- 2 Flexible d'écoulement
- 3 Cylindre-émetteur
- 4 Pièce de logement
 - ne remplacer que lorsque le cylindre-émetteur est déposé.
- 5 Pédale d'embrayage
- 6 Écrou à 6 pans, autobloquant, 2,5 daN.m
 - remplacer systématiquement;
- 7 Support
- 8 Levier de débrayage
- 9 Cylindre récepteur
- 10 Vis à collet, 2,5 daN.m
- 11 Support
- 12 Flexible de conduite
- 13 Raccordement de tuyau/connecteur
- 14 Capuchon antipoussière
- 15 Soupape de purge
- 16 Joint torique
 - le glisser sur le raccordement du flexible.
 - le mettre en place avec du liquide de frein.
- 17 Bride
- 18 Boîte de vitesses