

## CARACTÉRISTIQUES

### Généralités

- Embrayage monodisque à sec commandé hydrauliquement.
- Diamètre du disque (mm) :
  - type de boîte **02K**
- Moteur 1,9l SDI .....**200**
- Moteurs 1,4l - 1,6l .....**210**
  - type de boîte **02J**
- Moteur 2,0l .....**215**
- Moteurs 1,8l (lettre-repères : DTK-DYP-ECW-DBZ-EBN-ENH-ENJ-FBW-FBX)
  - 2,3l 150 ch (lettre-repères : DCL-DZL-EBA-EBS)
  - 1,9l 90 ch (lettre-repères : DQY)
  - 1,9l 100 ch
  - 1,9l 110 ch (lettre-repères : DEA-EBF-EBJ) .....**219**
- Moteurs 1,8l (lettre-repères : EGX-EGY-FDS)
  - 2,3l 150 ch (lettre-repères : EHB-EVS)
  - 2,3l 170 ch
  - 1,9l 90 ch (lettre-repères : EGR)
  - 1,9l 110 ch (lettre-repères : EGS) .....**225**
- type de boîte : **02M** .....**240**

### Couples de serrage (en daN.m)

- Vis de fixation plateau de pression/vilebrequin (BV 02K) .....**6 daN.m + 90°**
- Vis de fixation du volant-moteur sur le plateau de pression (BV 02K) .....**2,0**
- Écrous de fixations émetteur d'embrayage (remplacer) .....**2,5**
- Vis de fixation récepteur d'embrayage .....**2,5**
- Vis de fixation du mécanisme sur volant-moteur (BV 02J) :
  - volant-moteur simple .....**2,0**
  - volant-moteur bi-masse .....**1,3**
- Vis de fixation du mécanisme sur volant-moteur (BV 02M) :
  - volant-moteur simple .....**2,0**
  - volant-moteur bi-masse .....**2,2**

## MÉTHODES DE RÉPARATION

### Mécanisme d'embrayage

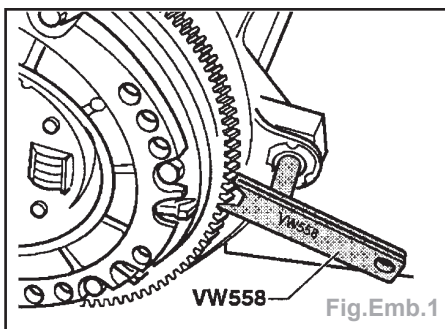
**Nota :** Lors de toutes interventions sur le mécanisme, le disque, le volant moteur ou la butée d'embrayage, il est nécessaire de déposer la boîte de vitesses.

- Se reporter au chapitre «boîte de vitesses».

### Moteurs équipés de la boîte 02K

#### DÉPOSE

- Déposer le volant-moteur, à cet effet le bloquer avec le contre-appui **VW 558** (Fig.Emb.1).



- Retirer le disque d'embrayage.
- En faisant levier avec un tournevis, dégager des alésages (flèches) la bague de retenue (A) du plateau de débrayage (B) et la retirer (Fig.Emb.2).
- Retirer le plateau de débrayage (B).
- Dévisser le plateau de pression, bloquer à cet effet le contre-appui **VW 558** sur le plateau de pression avec la vis (A) (Fig. Emb.3).

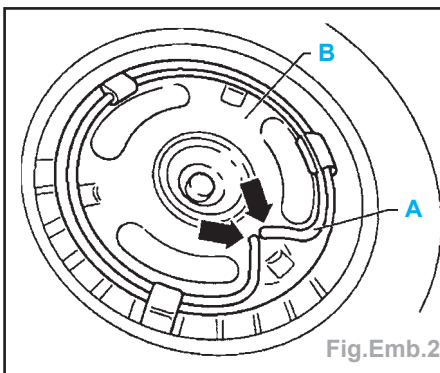


Fig.Emb.2

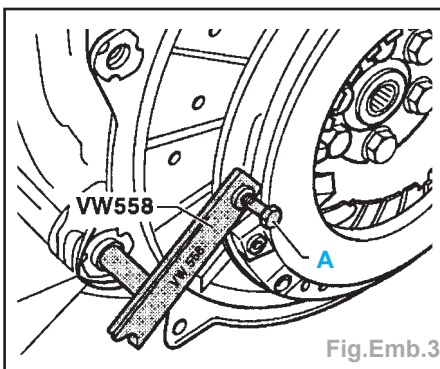


Fig.Emb.3

- Retirer le plateau de pression et la plaque intermédiaire.

#### REPOSE

- Mettre en place le plateau de pression.
- Mettre en place la plaque intermédiaire.
- Position de montage de la plaque intermédiaire : le rehaussement (flèche) est dirigé dans le sens opposé au plateau de pression (Fig.Emb.4).
- Mettre en place de nouvelles vis de fixation.
- Serrer les vis de fixation, bloquer à cet effet le plateau de pression comme lors de la dépose avec le contre-appui **VW 558**.

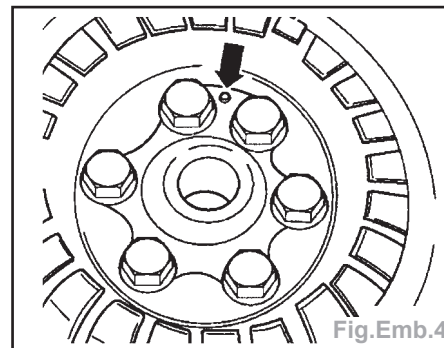


Fig.Emb.4

- Mettre en place le plateau de débrayage (B) et le fixer avec la bague de retenue (A) sur le plateau de pression. Mettre en place les deux extrémités dans les alésages du plateau de pression (flèches) (Fig.Emb.2).
- Enduire la dentelure du disque d'embrayage d'une couche très fine de graisse. Puis faire aller et venir le disque d'embrayage sur l'arbre primaire de la boîte de vitesses jusqu'à ce que le moyeu soit mobile sur l'arbre. Retirer absolument la graisse superflue.
- Mettre en place le disque d'embrayage avec le volant-moteur sur le plateau de pression.
- Mettre en place le dispositif de centrage et serrer alternativement en diagonale les vis de fixation du volant-moteur (Fig. Emb.5).

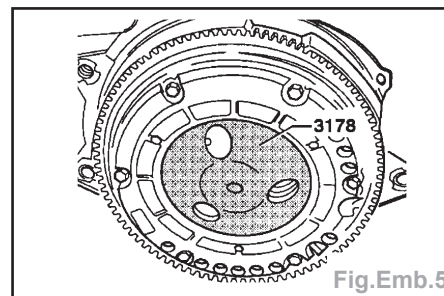
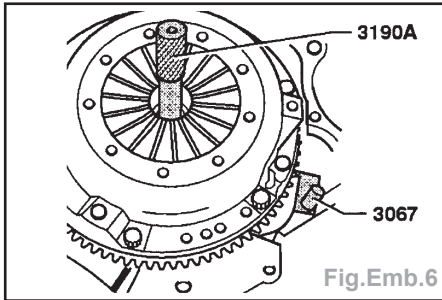


Fig.Emb.5

# Moteurs équipés de la boîte 02J ou 02M

## DÉPOSE-REPOSE

- Bloquer la rotation du volant moteur avec l'outil 3067 (Fig.Emb.6).



- Dévisser les vis en diagonale et en plusieurs passes.
- Déposer le mécanisme puis le disque lorsque toutes les vis périphériques ont été déposées.
- Nettoyer la dentelure de l'arbre primaire ainsi que celle du moyeu dans le cas de disques d'embrayage usagés, éliminer la corrosion et n'appliquer qu'une couche très mince de graisse sur la dentelure de l'arbre primaire. Puis faire aller et venir le disque d'embrayage sur l'arbre primaire jusqu'à ce que le moyeu soit bien mobile sur l'arbre. Enlever impérativement l'excès de graisse.
- Reposer le disque et le mécanisme.
- Centrer le disque avec l'outil 3190 A (Fig.Emb.6).
- La surface d'appui du plateau de pression et le revêtement du disque d'embrayage doivent être complètement en appui sur le volant moteur.

## EMBRAYAGE

**BV 02K**

**BV 02J - BV 02M**

**Nomenclature**

- 1) Boulon à tête hexagonale, 2 daN.m
- 2) Volant-moteur
- 3) Disque d'embrayage
- 4) Barre de compression d'embrayage
- 5) Bague de retenue
- 6) Plateau de débrayage
- 7) Vis de fixation plateau de pression/vilebrequin
- 8) Plaque intermédiaire
- 9) Plateau de pression
- 10) Vis

### COMMANDE HYDRAULIQUE D'EMBRAYAGE (BV 02K)

### COMMANDE HYDRAULIQUE D'EMBRAYAGE (BV 02J)

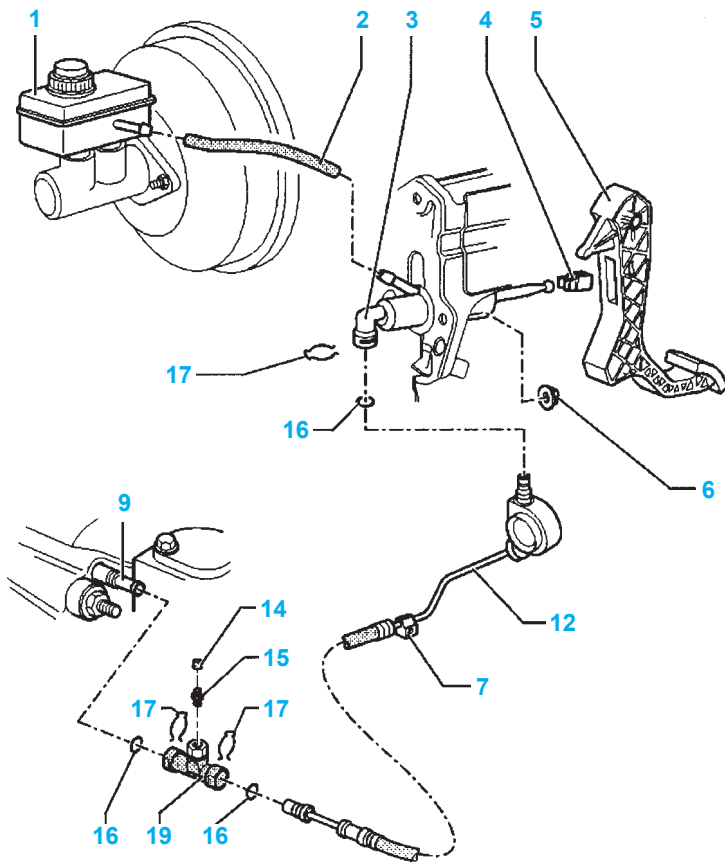
GÉNÉRALITÉS

MÉCANIQUE

ÉQUIPEMENT ÉLECTRIQUE

CARROSSERIE

COMMANDE HYDRAULIQUE D'EMBAYAGE (BV 02M)



Nomenclature

- |  |                                      |
|--|--------------------------------------|
| 1) Réservoir de liquide de frein           | 11) Support                          |
| 2) Flexible d'écoulement                   | 12) Flexible de conduite             |
| 3) Cylindre-émetteur                       | 13) Raccordement de tuyau/connecteur |
| 4) Pièce de logement                       | 14) Capuchon antipoussière           |
| 5) Pédale d'embrayage                      | 15) Vis de purge                     |
| 6) Écrou à 6 pans, autobloquant, 2,5 daN.m | 16) Joint torique                    |
| 7) Support                                 | 17) Bride                            |
| 8) Levier de débrayage                     | 18) Boîte de vitesses                |
| 9) Cylindre récepteur                      | 19) Dispositif de purge              |
| 10) Vis à collet, 2,5 daN.m                |                                      |