

CARACTERISTIQUES

Embrayage monodisque à sec commandé par câble (tous types sauf VR6 et GTI 16 S) ou hydrauliquement (VR6 et GTI 16 S).

Diamètre disque (mm) :

- moteur 1,41	190
- moteur 1,81	210
- moteur 21 (115 ch)	210
- moteur 21 (150 ch)	228
- moteur VR6	228
- moteur Diesel	200
- moteur turbo Diesel	210

COUPLES DE SERRAGE (en daN.m)

Vis de fixation mécanisme :

- tous types sauf moteur 1,41	2
- moteur 1,41	2,5

Écrou/vis de fixation émetteur/récepteur 2,5

METHODES DE REPARATION

Mécanisme d'embrayage

Boîte de vitesses déposée (voir opération correspondante).

DÉPOSE-REPOSE

• Tous types sauf BV 020

Desserrer ou serrer les boulons en quinconce en plusieurs passes (**2 daN.m**).

Retourner le contre appui **3067** lors de la dépose (fig. EMB. 1).

Attention. La surface d'appui du plateau de pression/garniture du disque d'embrayage doit venir entièrement au contact du volant moteur. Ne mettre en place les boulons de fixation que lorsque cette condition est réalisée. Ne surtout

pas appliquer le plateau de pression par serrage des vis car cela endommagerait les orifices de centrage du plateau de pression et les goupilles de centrage du volant-moteur.

• B.V. 020

Déposer le volant moteur après l'avoir bloqué en rotation à l'aide de l'outil **VW 558**.

Déposer en même temps le disque d'embrayage.

Bloquer le plateau de pression en rotation, toujours à l'aide de l'outil **VW 558**, mais utilisé du côté opposé.

Déposer le plateau de débrayage après avoir déposé son anneau de maintien, en le comprimant à ses extrémités (flèches) (fig. EMB. 2).

Déposer alors le plateau de pression (6 vis).

Remonter le plateau de pression sur le volant moteur si celui-ci est conforme.

Serrer les vis à **7,5 daN.m** après avoir replacé l'outil **VW 558** pour empêcher la rotation.

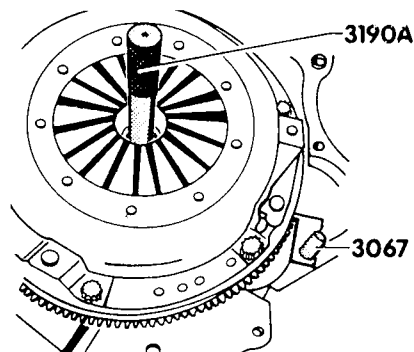
Nota. Pour les vis à épaulement, serrer à **10 daN.m**.

Poser le plateau de débrayage et le maintenir à l'aide de l'anneau élastique.

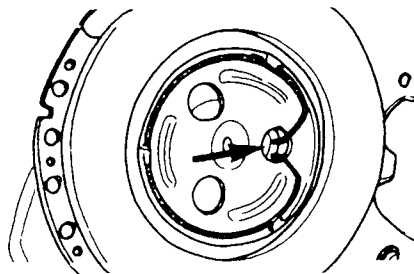
Important. Prendre soin de positionner parfaitement les extrémités.

Présenter le disque et le volant moteur.

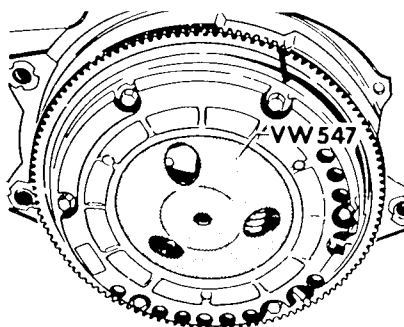
Centrer le disque à l'aide de l'outil **VW 547** et serrer les vis de fixation du volant moteur à **2 daN.m** (fig. EMB. 3).



(Fig. EMB. 1)



(Fig. EMB. 2)



(Fig. EMB. 3)

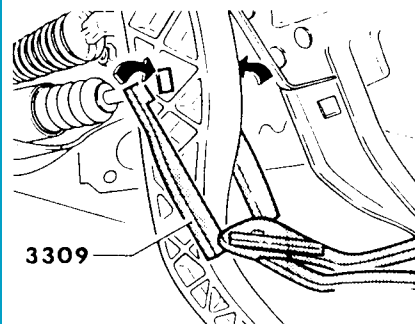
Cylindre émetteur

DÉPOSE

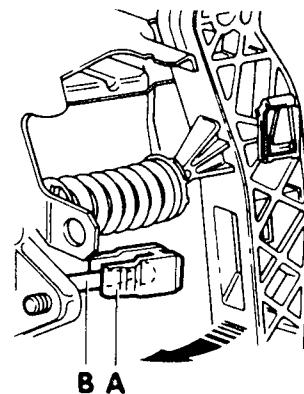
Dévisser le vase d'expansion du système de refroidissement et le poser à l'avant. Dévisser la conduite rigide du cylindre-émetteur et l'obturer.

Débrancher le flexible d'écoulement allant au réservoir de liquide de frein et l'obturer.

Séparer la tringle de commande/cylindre-émetteur de la pédale d'embrayage (flèches) et la comprimer en direction du compartiment moteur (fig. EMB. 4).



(Fig. EMB. 4)



(Fig. EMB. 5)

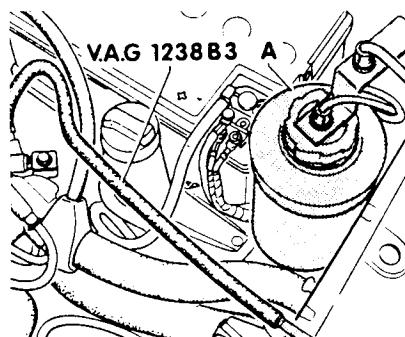
- Déposer le cylindre-émetteur depuis l'habitacle ; pour ce faire, dévisser les écrous de fixation situés de chaque côté de la pédale d'embrayage.

REPOSE

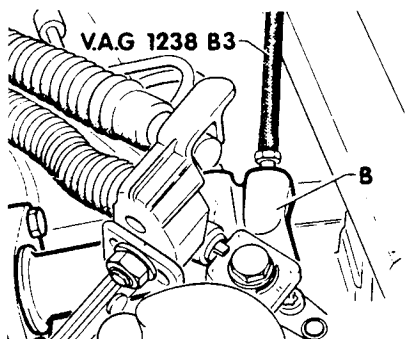
- Pour la repose, procéder dans l'ordre inverse en tenant compte des points suivants :
- Le logement (A) doit se trouver sur la tringle de commande (B) du cylindre-émetteur (fig. EMB. 5).
- Pour clipser la pédale d'embrayage, la comprimer en direction du tablier d'avant (sens de la flèche) en veillant à ce que la fixation soit correcte.
- Après la pose du cylindre-émetteur, purger l'air du système d'embrayage.

Purge du système d'embrayage

Attention. - Avant de purger, il est impératif de remplir le réservoir de liquide de frein jusqu'au repère « max ».



(Fig. EMB. 6)



(Fig. EMB. 7)

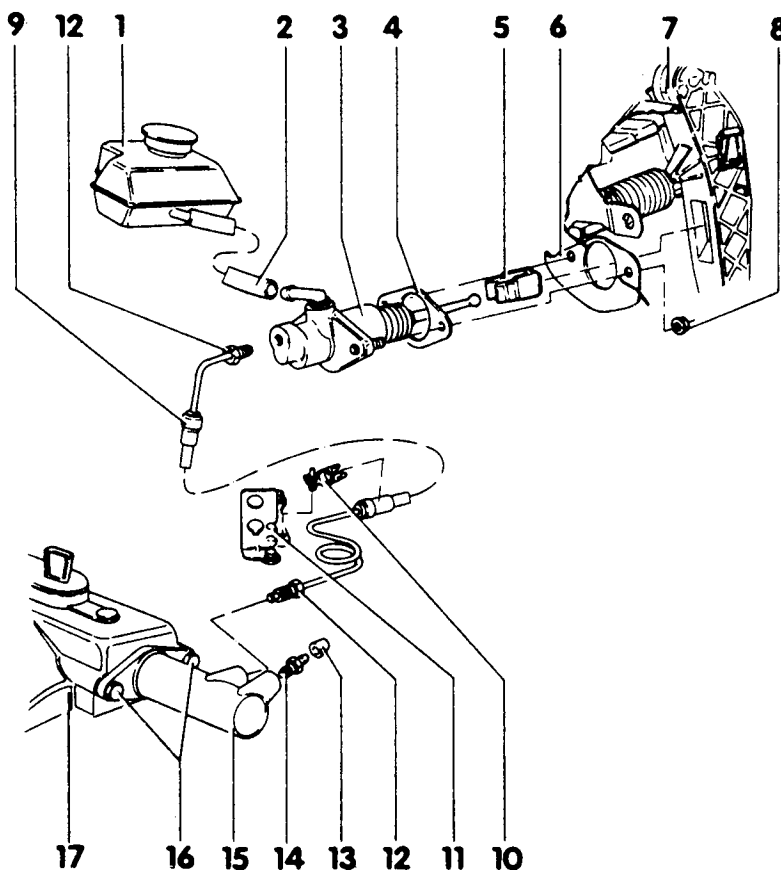
- Purger l'air du système d'embrayage à l'aide de l'appareil de purge des freins, pression de travail : 25 bar maximum.
- Pour effectuer la purge, utiliser le flexible de purge V.A.G. 1238 B3 long de 670 mm (fig. EMB. 6).
- Raccorder le flexible de purge au flexible de pression du flacon-récepteur (A) de l'appareil de purge des freins.

- Raccorder le flexible de purge sur le pointeau de purge du cylindre-récepteur (B) puis ouvrir le pointeau (fig. EMB. 7).

Attention. - Veiller à ce que le flexible de purge soit correctement fixé lors de la purge d'air.

- Une fois la purge effectuée, actionner plusieurs fois la pédale d'embrayage.

SYSTÈME DE COMMANDE HYDRAULIQUE



1 : Réservoir de liquide de frein. - 2 : Flexible d'écoulement. - 3 : Cylindre émetteur. - 4 : Joint. - 5 : Logement. - 6 : Palier de fixation. - 7 : Pédale d'embrayage. - 8 : Écrou de fixation/cylindre-émetteur. - 9 : Conduite de flexible. - 10 : Support de flexible. - 11 : Contre-palier. - 12 : Écrou de raccord de tuyau. - 13 : Capuchon anti-poussières. - 14 : Pointeau de purge/cylindre récepteur. - 15 : Cylindre récepteur. - 16 : Boulons. - 17 : BV.