

CARACTÉRISTIQUES

Généralités

- Cette étude traite des Toyota RAV4 Diesel depuis leur lancement en août 2001.

Caractéristiques dimensionnelles et pondérales

Gammes

Carrosserie	Appellation commerciale	Code modèle	Type moteur	Cylindrée (cm ³) / Puissance (kW/ch)	Type de transmission / Nbre de rapports	Puissance administrative en France
3 portes / 4 places	115 D-4D VX	CLA20L-AZMNZW	1CD-FTV	1 995/85/116	Mécanique (E353F)/5	8
5 portes / 5 places	115 D-4D VX	CLA21L-AWMNZW	1CD-FTV	1 995/85/116	Mécanique (E353F)/5	8

Dimensions et poids

	3 portes	5 portes
Rayon de braquage entre trottoirs /hors tout	5,0 m / 5,3 m	5,3 m / 5,6 m
Longueur hors tout	3850 mm	4245 mm
Largeur hors tout	1785 mm	1785 mm
Hauteur hors tout	1685 mm	1705 mm
Longueur utile de chargement (sièges rabattus)	245mm (710mm)	620 mm (1105 mm)
Largeur utile de chargement	1245 mm	1285 mm
Hauteur utile de chargement	970 mm	1070 mm
Empattement	2280 mm	2490 mm
Voie avant /Voie arrière	1525 mm / 1520 mm	1525 mm /1520 mm
Garde au sol à l'essieu	180 mm	180 mm
Angle d'approche	31°	31°
Angle de fuite	44°	31°
Angle ventral	25°	23°
Poids à vide*	1315 à 1425 kg	1370 à 1485 kg
Poids total autorisé en charge	1785 kg	1925 kg
Poids total roulant autorisé :		
• avec une remorque non freinée de 640 kg	2425 kg	2565 kg
• avec une remorque freinée de 1500 kg	3285 kg	3425 kg
Volume du coffre	150 L	400 L

* Selon le niveau d'équipement.

Caractéristiques pratiques

Capacités (en l)

- Réservoir à carburant	57
- Huile moteur après vidange et remplacement du filtre à huile	5,9
- Liquide de refroidissement	7,6
- Huile de BVM	3,4
- Liquide de direction assistée	0,8
- Fluide frigorigène	500 gr ± 50

Performances et consommations

Consommations conventionnelles (Normes CEE)	
Cycle urbain	8,9 L
Cycle extra-urbain	6,1 L
Cycle mixte	7,1 L
Émission de CO ₂	190 g/km
Performances	
Accélération de 0 à 1 00 km/h	12"1
400 m départ arrêté	18"1
Vitesse maxi. déclarée sur circuit	170km/h

Jantes et pneus

- Jantes.....	7 J 16 en alliage
- Pneumatiques	235/60 R16 (100 H)
- Pressions de gonflage identique avant/arrière	2 bars

Entretien

- Intermédiaire : vidange d'huile et changement de filtre, avec inspection de certains éléments mécaniques mentionnés dans le tableau ci-après, tous les **15 000 km ou tous les ans***.
- Complet tous les **30 000 km ou tous les 2 ans***. Ce programme de maintenance comprend toutes les opérations intermédiaires ainsi que des inspections supplémentaires de la direction, du système de freinage, des phares et des pneus.

*La première limite atteinte sera retenue.

Conditions normales d'utilisation

R = Remplacement / I = Inspection / C = Couple de serrage

	Intermédiaire	Complet
Huile moteur et filtre à huile	R	R
Filtre à air	I	I
Huile de différentiel arrière et boîte de transfert		R
Soufflets d'arbres de roues		I
Boulons d'arbres de transmission		C
Tuyaux d'échappement et fixations	I	I
Durites et raccords du système de refroidissement et de chauffage		I
Filtre de climatisation		R
Bouchon de réservoir à carburant, canalisations de carburant, connexions et valves de contrôle de vapeur		I

	Intermédiaire	Complet
Contrôle de la carrosserie (corrosion et perforation)		
Pédale de frein et frein de parking		I
Garnitures de freins et tambours (y compris les garnitures de freins à main, le cas échéant)		I
Plaquettes de freins et disques	I	I
Liquide d'embrayage		I
Liquide de frein		R
Canalisations de freins et tuyaux		I
Liquide de direction assistée		I
Suspensions avant et arrière		I
Volant de direction et biellettes		I
Pneus, feux, balais d'essuie-glaces, liquide lave-glacé	I	I
Direction assistée, rotules, soufflets		I

Remplacements additionnels

Courroie de distribution	Tous les 105 000 km ou 6 ans
Filtre à air	Tous les 4 ans/60 000 km
Filtre carburant	Tous les 6 ans/60 000 km
Liquide de refroidissement	3 ^{ème} année/60 000 km Après, tous les 2 ans/30 000 km
Contrôles additionnels	
Courroie auxiliaire (alternateur, climatisation, direction assistée)	6 ^{ème} année/105 000 km Après, tous les ans/15 000 km
Jeu de soupapes (contrôle sonore)	Tous les 4 ans/45 000 km
Boîte de vitesses manuelle et huile de différentiel avant	Tous les 4 ans/60 000 km
Filtre à charbon	Tous les 2 ans/45 000 km
Fumées Diesel	Tous les 4 ans/45 000 km

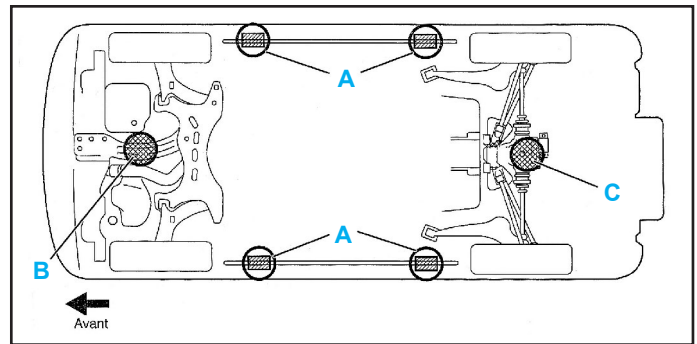
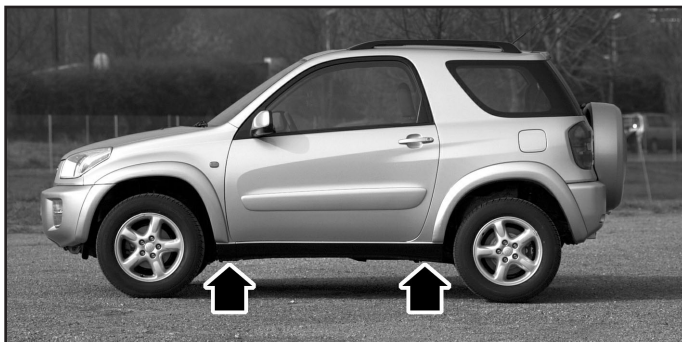
Levage

Avec le cric de bord

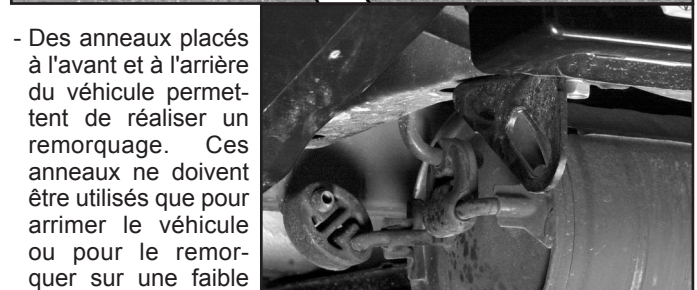
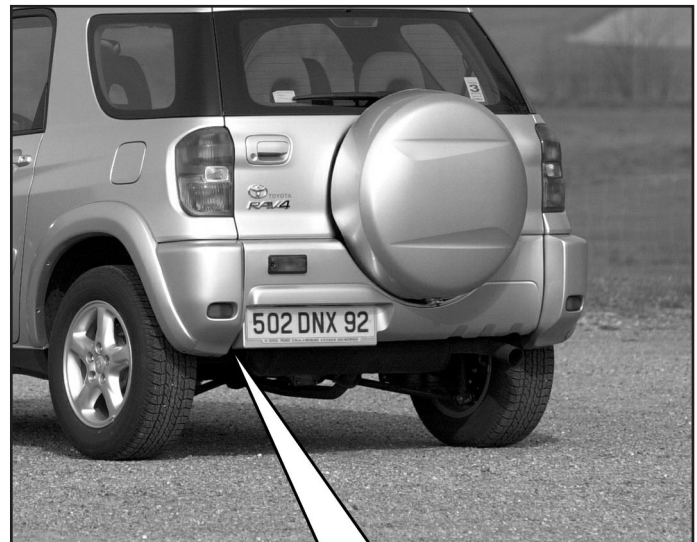
- Placer le cric de bord en appui sous les feuillures de bas de caisse (points **A**) le plus près possible de la roue à lever.

Avec un matériel d'atelier

- Le soubassement du véhicule comporte au total 6 points prévus pour la manipulation du véhicule en atelier.
- Les points **B** et **C** sont conçus pour le levage central de l'avant ou de l'arrière du véhicule à l'aide d'un cric rouleur.
- Les points **A** sont conçus pour le levage complet de la caisse avec un pont élévateur à bras ou bien le levage individuel de chaque roue avec un cric rouleur (veiller alors à équiper celui-ci d'une cale de bois épousant la forme de la feuillure de bas de caisse).
- Ces points peuvent également être utilisés pour la mise en place de chandelles de calage.



Remorquage



- Des anneaux placés à l'avant et à l'arrière du véhicule permettent de réaliser un remorquage. Ces anneaux ne doivent être utilisés que pour arrimer le véhicule ou pour le remorquer sur une faible distance.
- Le remorquage doit toujours être effectué avec les 4 roues au sol. Ne jamais remorquer le véhicule roues pendantes.

GÉNÉRALITÉS

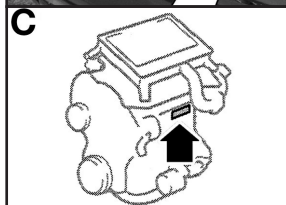
MÉCANIQUE

ÉQUIPEMENT ÉLECTRIQUE

CARROSSERIE

Identification du véhicule

Plaque constructeur (A)



- La plaque constructeur est rivetée au centre du tablier. Elle comporte, dans l'ordre, les indications suivantes :

- le numéro de réception communautaire,
- le numéro d'identification,
- le poids total autorisé en charge,
- le poids total roulant autorisé,

- le poids maxi autorisé sur l'essieu avant,
- le poids maxi autorisé sur l'essieu arrière.

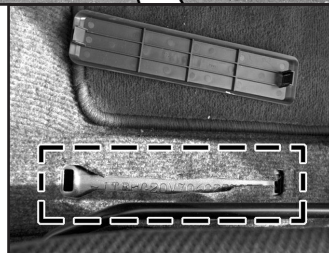
Numéro d'identification (B)



- Le numéro d'identification à **17 caractères** (norme CEE) est frappé sous le siège avant droit.

Numéro moteur (C)

- Le numéro moteur est frappé sous le plan de joint de la culasse.



RAV4 TOYOTA

