

## CARACTÉRISTIQUES

- Cette étude traite de la Skoda Octavia depuis le début de sa commercialisation en Mai 1997.

### Caractéristiques dimensionnelles et pondérales

#### CARROSSERIE

- Puissance fiscale (millésime 98 / à partir du millésime 99) en CV.

Motorisation	Type Mines AM 98	Berline	Break
1,6 l 75 ch	IUAEE2	7 / 6	-
1,6 l 100 ch	IUAEE2	8 / 7	- / 7
1,8 l 125 ch	IUAGN2	9 / 8 (BVA 10 / 9)	- / 8 (BVA 9)
1,8 l turbo 150 ch	-	- / 9 (BVA 10)	- / 9 (BVA 10)
1,9 TDI 90 ch	IUAGR2	5 / 5	- / 5
1,9 TDI 110 ch	IUAGR2	5 / 6	- / 6

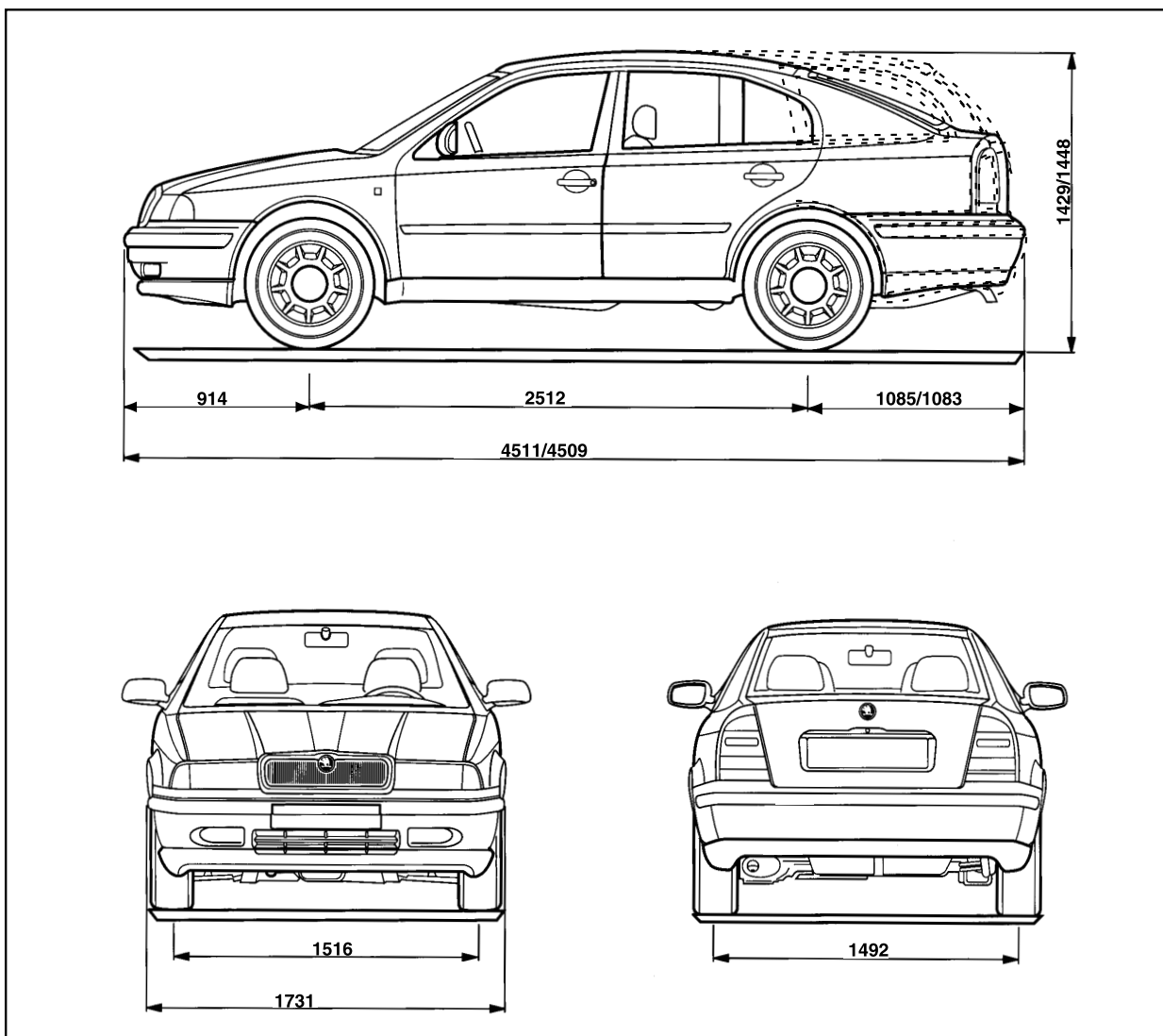
- La Skoda Octavia, à partir du millésime 99, n'est plus identifiée par Type Mines. L'identification se fait uniquement par «Code National d'Identification du Type» (C.N.I.T). Ceci rend impossible le listage complet des types.

#### DIMENSIONS ET VOLUMES

- Dimensions de la berline / du break (mm) : (voir schéma ci-dessous)
- Volumes (en l) :
  - berline ..... 528 / 1328
  - break ..... 548 / 1512

#### POIDS ET CHARGES (EN KG)

- Voir tableau page suivante.



Motorisation	1,6l 75ch	1,6l 100ch	1,6l 100ch BVA	1,8l 125ch	1,8l 125ch BVA	1,8l 150ch	1,9 TDI 90ch	1,9 TDI 110ch
<b>Berline</b>								
Poids à vide	1165-1270	1195-1290	1225-1330	1285-1345	1315-1378	1295-1355	1270-1365	1305-1370
Poids total en charge	1680-1705	1710-1745	1750-1785	1800	1810	1815	1785-1820	1825
Charge utile	515-435	515-435	515-435	515-435	515-435	515-460	515-435	515-455
Charge admissible essieu AV/AR	850-860 / 920	860-870 / 950-960	900-910 / 950-960	930 / 950	960 / 950	940 / 950	940-950 / 950-970	950 / 960
Poids remorquable avec/sans freins	1000 / 500	1200 / 500	1200 / 500	1200 / 500	1200 / 500	1200 / 500	1200 / 500	1200 / 500
Poids sur flèche/sur galerie	50 / 75	60 / 75	60 / 75	60 / 75	60 / 75	60 / 75	60 / 75	60 / 75
<b>Break</b>								
Poids à vide	-	1200-1322	1260-1362	1275-1377	1305-1407	1315-1387	1295-1397	1330-1402
Poids total en charge	-	1715-1765	1790-1805	1805-1820	1835-1850	1830	1825-1840	1845
Charge utile	-	530-443	530-443	530-443	530-443	515-443	530-435	515-443
Charge admissible essieu AV/AR	-	850-860 / 960-970	900-980	920 / 970-980	950-980	930-970	940 / 980	940 / 980
Poids remorquable avec/sans freins	-	1200 / 500	1200 / 500	1200 / 500	1200 / 500	1200 / 500	1200 / 500	1200 / 500
Poids sur flèche/sur galerie	-	60 / 75	60 / 75	60 / 75	60 / 75	60 / 75	60 / 75	60 / 75

## Caractéristiques pratiques

### CAPACITÉS (EN L)

- Réservoir de carburant / réserve..... 55 / 9
- Huile moteur avec échange du filtre
  - moteur 1.6 l 75 ch ..... 3,5
  - moteur 1.6 l 100 ch ..... 4,7
  - moteurs 1.8 l ..... 4,5
  - moteurs 1.9 TDI 90 et 110 ch..... 4,6
- Liquide de refroidissement
  - moteurs essence ..... 6,3
  - moteurs Diesel ..... 5,2
- Huile de boîte de vitesses manuelle
  - moteurs 1.6 l ..... 1,6
  - moteurs 1.8 l et 1.9 TDI ..... 1,9
- Huile de boîte de vitesses automatique
  - boîte ..... 5,3
  - différentiel ..... 0,75
- Liquide de frein..... 0,49 à 0,57
- Liquide de direction assistée..... 0,7 à 0,9

- Frigorigène du circuit de climatisation..... 750 g
- Liquide lave-glace
  - véhicule sans lave-phares..... 3,0
  - véhicule avec lave-phares..... 5,5

### PERFORMANCES ET CONSOMMATIONS

- Voir tableau ci-après

### JANTES ET PNEUS

Jante	Pneumatique	Dépot de roue (mm)
6J x 14"	175/80 R14	38
6J x 15"	195/65R15	38
6 <sup>1/2</sup> J x 15"	205/60 R15	43
6 <sup>1/2</sup> J x 16"	205/55 R16	42

### Pression de gonflage (en bar) :

- Les gonflages corrects sont indiqués sur un autocollant pla-cé à l'intérieur de la trappe à carburant.

Motorisation	Performances		Consommations			
	Accélération 0 à 100 km/h (en s)	Vitesse maxi (en km/h)	Parcours urbain (l/100 km)	Sur route (l/100 km)	Totale (l/100 km)	Emissions de CO2 (g/100km)
<b>Berline</b>						
1,6l 75ch	14,4	170	10,8	5,8	7,6	182
1,6l 100ch	11,7	187	10,6	6,0	7,7	185
1,6l 100ch BVA	13,8	182	12,0	6,7	8,7	209
1,8l 125ch	10,6	201	11,8	6,4	8,4	202
1,8l 125ch BVA	12,6	196	13,3	6,8	9,2	221
1,8l 150ch	8,9	217	10,9	6,2	7,9	190
1,9 TDI 90ch	13,7	178	6,7	4,2	5,1	138
1,9 TDI 110ch	11,5	191	6,6	4,1	5,0	135
<b>Break</b>						
1,6l 100ch	11,7	187	10,6	6,1	7,8	187
1,6l 100ch BVA	14,0	182	12,0	6,8	8,7	209
1,8l 125ch	10,4	200	11,8	6,5	8,5	204
1,8l 125ch BVA	12,4	195	13,3	6,9	9,3	223
1,8l 150ch	9,1	216	10,9	6,3	8,0	192
1,9 TDI 90ch	13,7	178	6,7	4,3	5,2	140
1,9 TDI 110ch	11,6	191	6,8	4,4	5,3	143

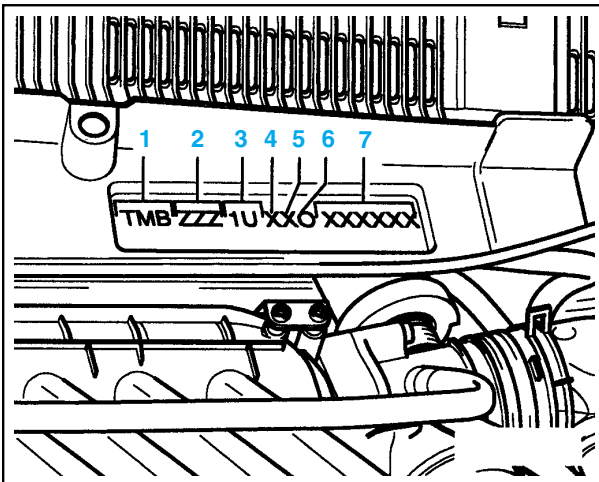
- Les chiffres indiqués sur l'autocollant ne sont valables que pour des pneumatiques froids. Ne pas réduire la pression de gonflage augmentant parce que les pneumatiques sont chauds.
- Augmenter de **0,2 bar** la pression de gonflage s'il s'agit de pneumatiques d'hiver.

Berline		TLAKY HUŠTĚNÍ PNEUMATIK ZA STUDENA		REIFENFÜLLDRUCK KALT COLD TYRE INFLATION PRESSURES	
		3 personnes	4 personnes		
Pneumatika Reifen Tyre	175/80 R14	2,0	2,2	2,0	2,4
	195/65 R15			2,0	2,4
	205/60 R15			2,0	2,2
	205/55 R16			2,0	2,2

Break		TLAKY HUŠTĚNÍ PNEUMATIK ZA STUDENA		REIFENFÜLLDRUCK KALT COLD TYRE INFLATION PRESSURES	
		3 personnes	4 personnes		
Pneumatika Reifen Tyre	175/80 R14	2,0	2,2	2,2	3,0
	195/65 R15			2,2	2,8
	205/60 R15			2,1	2,6
	205/55 R16			2,1	2,6

## Identifications intérieures

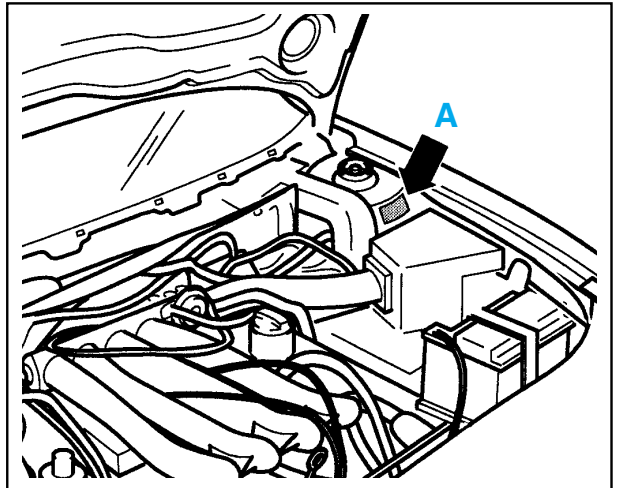
### NUMÉRO D'IDENTIFICATION DU VÉHICULE



- Le numéro d'identification du véhicule est marqué dans le compartiment moteur. Il est visible à travers une ouverture dans la protection du caisson d'eau.

- 1 - Code mondial du constructeur
- 2 - Sans désignation
- 3 - Type
- 4 - Code interne

- 5 - Millésime  
V - 1997 • W - 1998 • X - 1999 • Y - 2000
- 6 - Usine de fabrication  
0-4 - Mlada Boleslav  
8 - Vrchlabi  
X - Pznan
- 7 - N° de carrosserie du véhicule



### PLAQUE SIGNALÉTIQUE

- La plaquette signalétique -flèche A- est placée à l'avant, sur le dôme de la jambe de suspension.

### PLAQUETTE D'IDENTIFICATION DU VÉHICULE

SORT.NR.	<input type="text"/>
FAHRZG.-IDENT-NR. VEHICLE-IDENT-NO.	<input type="text"/>
TYP/TYPE	<input type="text"/>
MOTORKB./GETR.KB	<input type="text"/>
ENG.CODE/TRANS.CODE	<input type="text"/>
LACKNR./INNENAUSST. PAINT NO./INTERIOR	<input type="text"/>
M-AUSST./ OPTIONS	<input type="text"/>

- La plaquette d'identification se trouve sur le plancher du coffre à bagages, à gauche.

## Identifications extérieures

(voir page suivante)



GÉNÉRALITÉS

MÉCANIQUE

ÉQUIPEMENT ÉLECTRIQUE

CARROSSERIE



Création : l'éa