

CARACTÉRISTIQUES

Généralités

- Arbre de roue homocinétique (côté roue) et homocinétique ou tripode (côté boîte de vitesses).

Couples de serrage (en daN.m)

- Transmission / boîte :

- M84,0 (vis neuve)
- M107,0 (vis neuve)
- Ecrou tôle / moyeu3,0 (écrou neuf)
- Ecrou bi-hexagonal / moyeu5,0 + 45°
- Vis de rotule / triangle2,0 + 90° (vis et arrêtoir neufs)
- Roue12,0

Quantité de graisse	Ø (mm)	Quantité (g)	Articulation (g)	Soufflets (g)
Arbre de roue homocinétique				
Côté roue	90	80 + 10	80 + 10	----
	100	100 + 10	100 + 10	----
Côté boîte	90	80 + 10	40 + 5	40 + 5
	100	110 + 10	55 + 10	55 + 5
Arbre de roue à tripode				
Côté roue	100	100 + 10	100 + 10	----
	108	110 + 5	110 + 5	----

MÉTHODES DE RÉPARATION

Transmission

Arbre de roue

Dépose

- Soulever le véhicule jusqu'à ce que l'essieu avant ne soit plus sollicité.
- Dévisser l'écrou pour tôle de l'arbre à cardan avec une clé de 19 mm.
- Déposer le panneau d'insonorisation.
- Dévisser l'arbre à cardan de l'arbre de la boîte de vitesses

Nota : si nécessaire, déposer l'écran thermique sous l'articulation intérieure.

- Démontez la roue avant.
- Marquer la position de montage des vis (flèches) et les déposer (Fig.Trans.1).

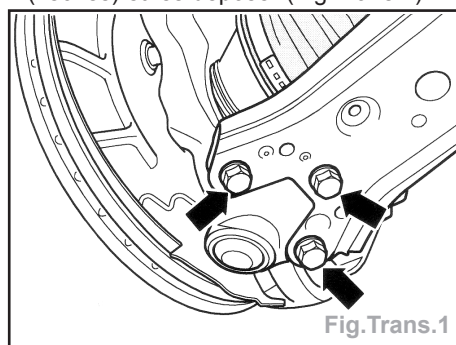


Fig.Trans.1

- Démanteler l'arbre à cardan avec un extracteur (Fig.Trans.2).
- Extraire l'arbre à cardan.

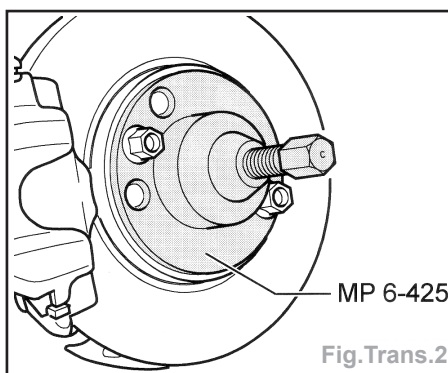


Fig.Trans.2

Repose

Nota : faire partir les éventuelles traces de corrosion, de graisse et les restes de mastic adhésif sur le filetage et la denture de l'articulation extérieure ainsi que sur la denture du moyeu de roue.

Véhicules avec montage 13" et écrou pour tôle

- Graisser la denture du joint extérieur de l'arbre à cardan avec du mastic adhésif **Loctite 601**.
- Passer de la graisse polycarbamide **G 052 142 A2** sur le filetage du joint extérieur de l'arbre à cardan.

Véhicules avec montage 14" et 16" et écrou pour tôle

- Mettre de la graisse polycarbamide **G 052 142 A2** sur la denture et le filetage de l'articulation extérieure.

- Mettre de la graisse polycarbamide **G 052 142 A2** sur la denture dans le moyeu de roue.

Véhicules avec écrou bi-hexagonal

- Passer de la graisse polycarbamide **G 052 142 A2** sur la denture de l'arbre à cardan.

Nota : ne pas graisser le filetage de l'articulation extérieure de l'arbre primaire.

- Mettre de la graisse polycarbamide **G 052 142 A2** sur la denture dans le moyeu de roue.

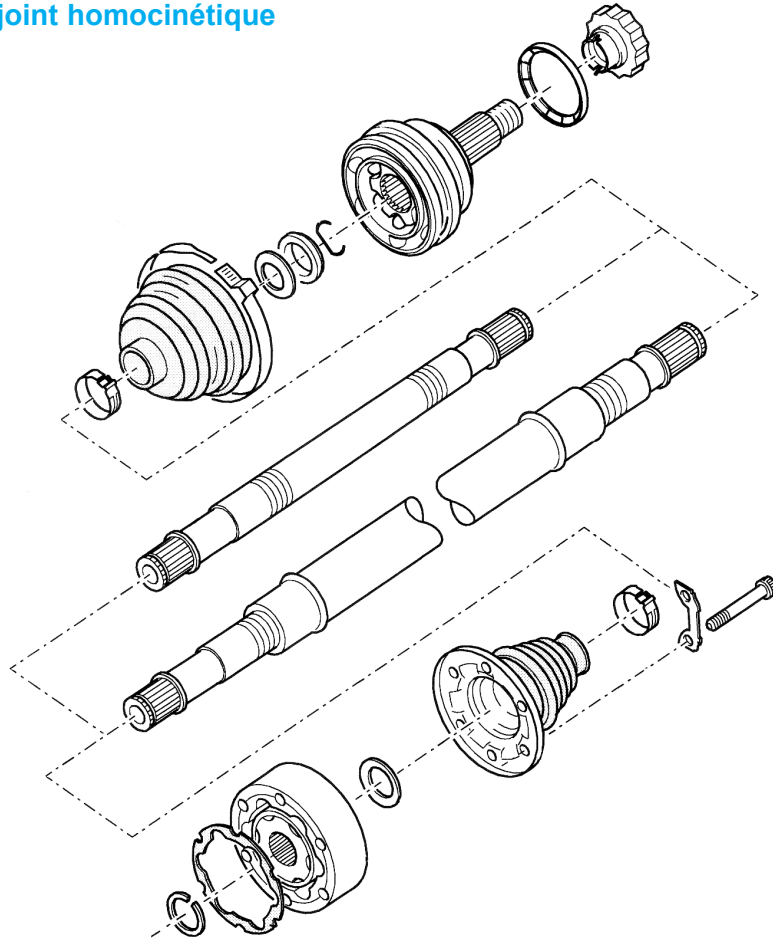
Suite pour tous les véhicules

- Insérer l'arbre à cardan dans la denture du moyeu de roue.
- Visser l'arbre à cardan sur la boîte de vitesses puis serrer à **1,0 daN.m**.
- Refixer l'articulation extérieure de l'arbre à cardan avec un écrou pour tôle neuf ou avec un écrou bi-hexagonal neuf.

Nota : en cas de remplacement d'un écrou pour tôle par un écrou bi-hexagonal : remplacer l'écrou des deux côtés.

- Serrer l'arbre à cardan sur le pivot.
- Visser le triangle de suspension et la rotule de suspension avec des nouvelles vis et un nouvel arrêtoir.
- Serrer les nouvelles vis sur les marques des anciennes vis.
- La repose s'effectue dans l'ordre inverse de la dépose.

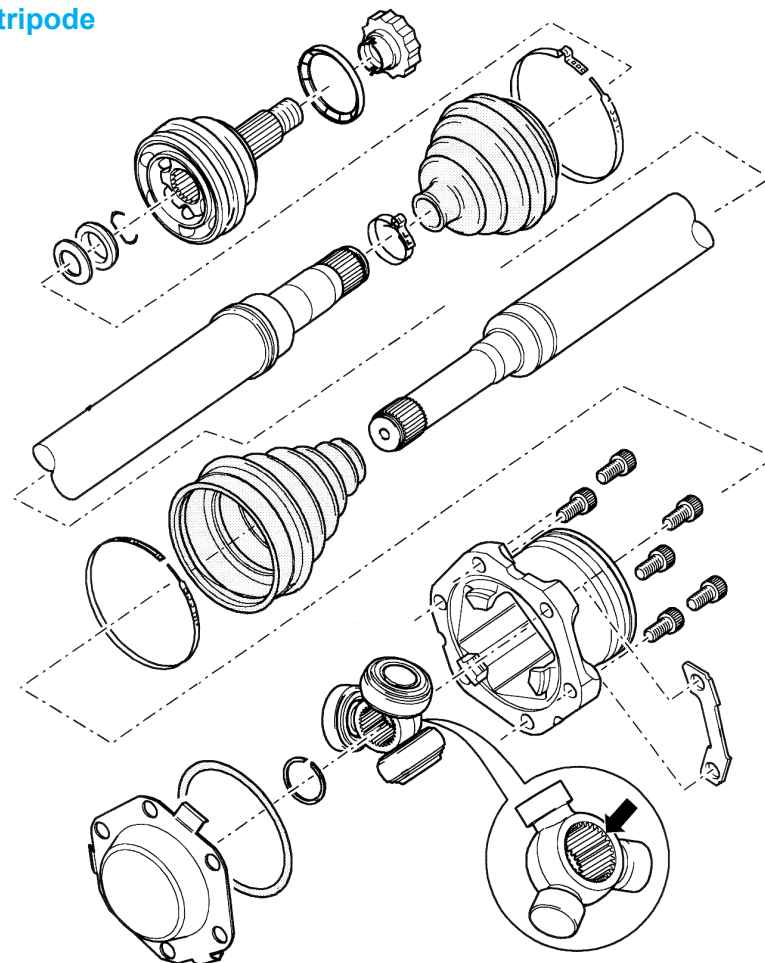
Arbre de roue avec joint homocinétique
(côté BV)



GÉNÉRALITÉS

MÉCANIQUE

Arbre de roue avec tripode
(côté BV)



ÉQUIPEMENT ÉLECTRIQUE

CARROSSERIE