

CARACTÉRISTIQUES

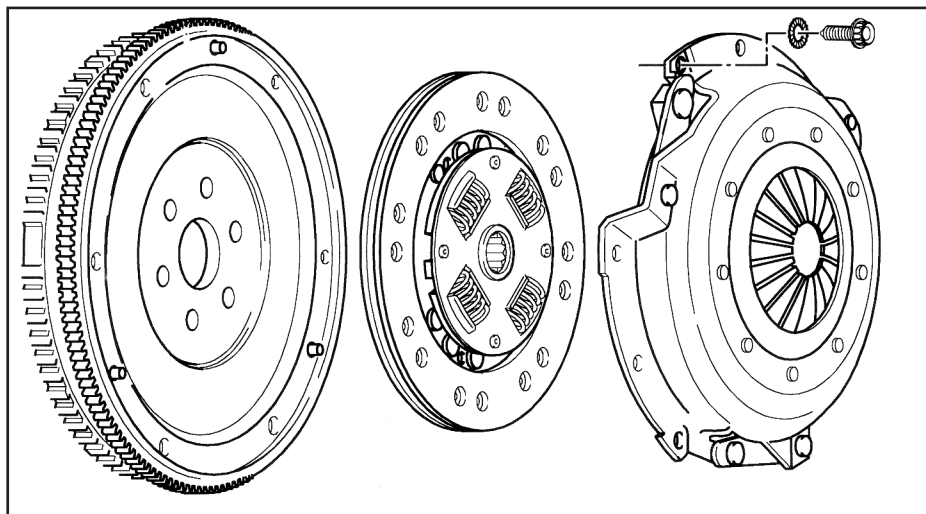
Généralités

- L'embrayage est du type monodisque à sec et dispose d'une commande hydraulique.
- Diamètre du plateau d'embrayage :
 - 1.2200 mm
 - 1.4200 mm
 - 1.9 SDI190 mm
 - 1.9 TDI228 mm

Couples de serrage (en daN.m)

- Plateau d'embrayage0,5 puis 1,5 puis 2,5
- Guide de butée1,0
- Maître-cylindre d'embrayage2,5
- Récepteur d'embrayage2,0
- Roue12,0

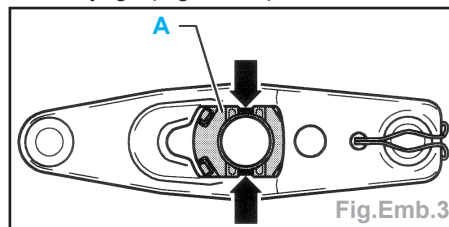
MÉTHODES DE RÉPARATION



- Serrer les vis de 1 à 6 (manuellement) (Fig.Emb.2).
- Serrer les vis de 1 à 6 au couple par 3 passes successives (en daN.m) :
 - 1 - à 0,5,
 - 2 - à 1,5,
 - 3 - à 2,5.
- Déposer les outils.

Butée d'embrayage

- Comprimer les ergots de blocage (flèches) et extraire la butée (A) du levier de débrayage (Fig.Emb.3).



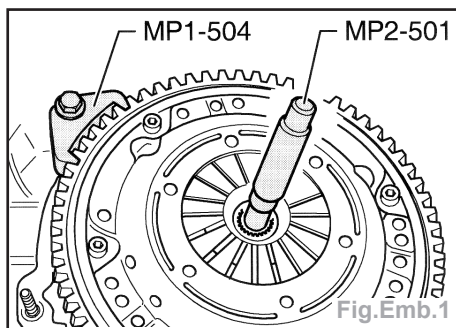
- Faire attention à la repose, que les ergots soient bien clipsés.
- Reposer la boîte de vitesses.

Dépose - repose

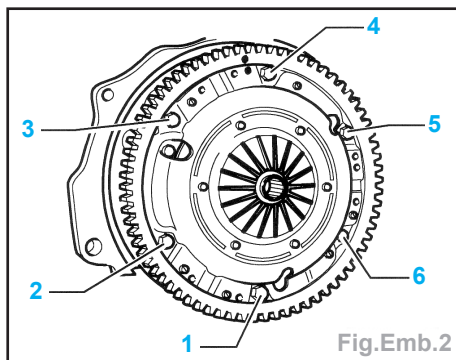
- Déposer la boîte de vitesses (voir le chapitre «Boîte de vitesses»).
- Mettre en place le bloque-volant (Fig.Emb.1).

Nota : une usure est permise jusqu'à la moitié de l'épaisseur du ressort à membrane.

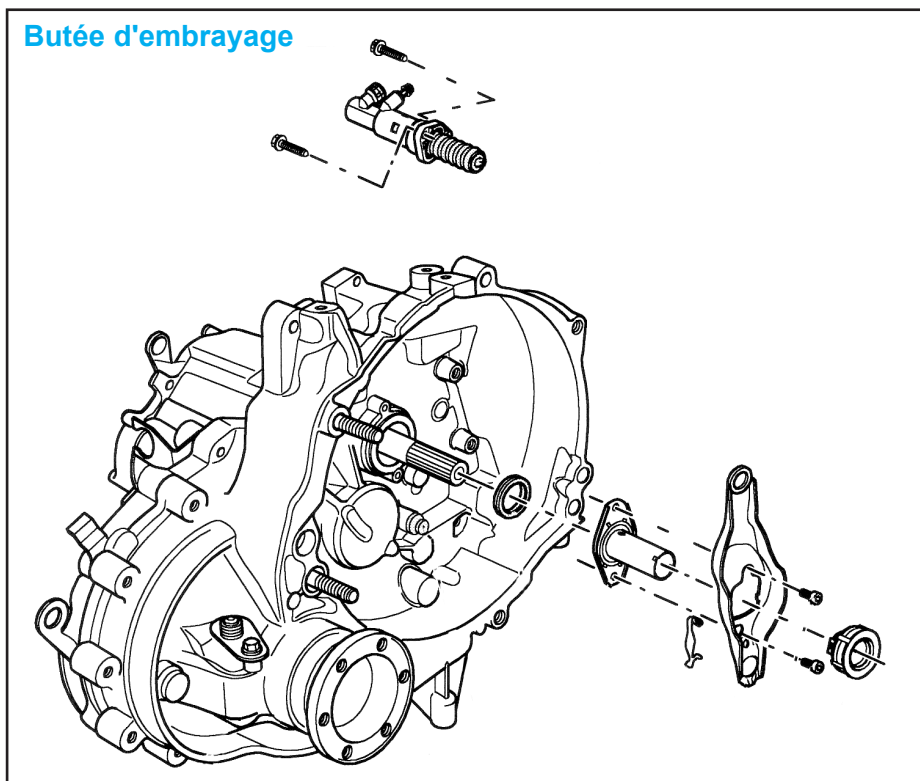
- Nettoyer les cannelures et passer une très légère couche de graisse.
- Reposer l'ensemble et centrer le disque d'embrayage (Fig.Emb.1).



- Desserrer les vis de 1 à 6 (en plusieurs passes) et déposer l'ensemble.
- Contrôler le mécanisme.



Butée d'embrayage



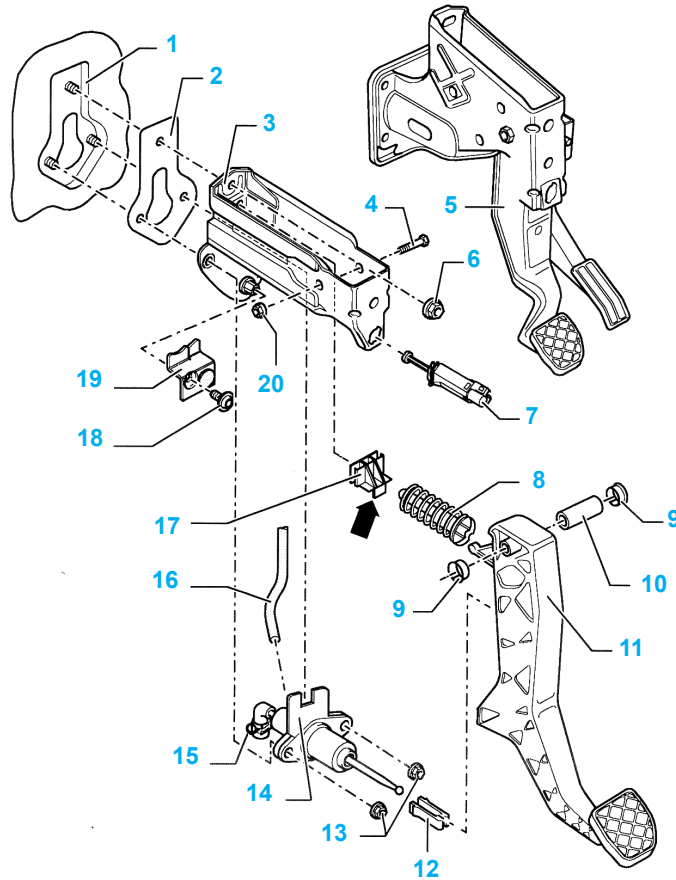
GÉNÉRALITÉS

MÉCANIQUE

ÉQUIPEMENT ÉLECTRIQUE

CARROSSERIE

Commande d'embrayage

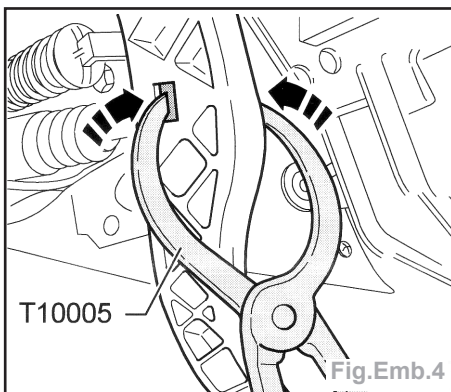


- | | |
|--|--|
| 1 - support / tablier | 11 - pédale d'embrayage |
| 2 - joint | 12 - support |
| 3 - support de palier | 13 - écrou, serrage à 2,5 daN.m (à remplacer) |
| 4 - vis | 14 - maître-cylindre d'embrayage |
| 5 - pédales d'accélérateur / frein | 15 - collier |
| 6 - écrou, serrage à 2,5 daN.m (à remplacer) | 16 - durit |
| 7 - contacteur (tourner à 90° vers la D pour la dépose) | 17 - logement de ressort |
| 8 - ressort de dépassement du PMH | 18 - vis |
| 9 - douille d'écartement | 19 - butée |
| 10 - douille de palier | 20 - écrou, serrage à 2,5 daN.m (à remplacer) |

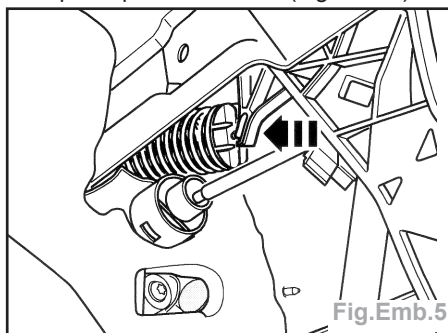
Ressort de dépassement du PMH

Dépose

- Déposer le vide-poches / côté conducteur.
- Déposer le contacteur de pédale d'embrayage.

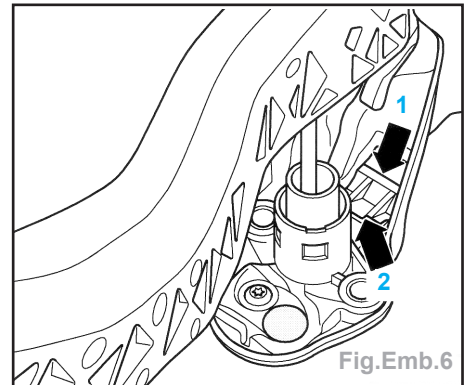


- Débloquer comme suit la timonerie d'actionnement / le maître-cylindre de la pédale d'embrayage :
 - introduire la pince dans les creux de la pédale d'embrayage (Fig.Emb.4),
 - pousser le support et séparer la pédale d'embrayage du maître-cylindre.
- Pousser le ressort de dépassement du PMH sur le panneau de séparation dans le sens de la flèche et l'enlever du support de palier par en dessous (Fig.Emb.5).

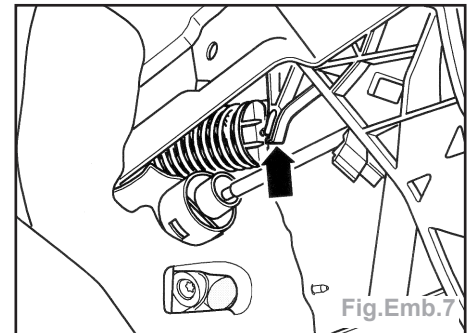


Repose

- Installer le logement / le ressort de dépassement du PMH (flèche 1) dans le support de palier (Fig.Emb.6).



- L'ergot du logement se trouve dans la découpe du maître-cylindre d'embrayage (flèche 2).
- Mettre le ressort de dépassement du PMH dans le logement.
- Pousser le ressort de dépassement du PMH dans le logement et le mettre sur l'appui de la pédale d'embrayage (flèche) (Fig.Emb.7).



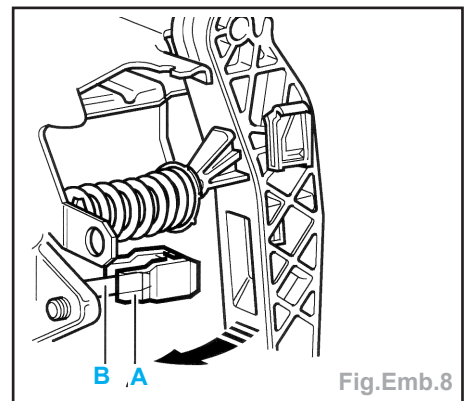
- Reposer :
 - la pédale d'embrayage avec le maître-cylindre d'embrayage,
 - le contacteur de pédale d'embrayage,
 - le vide-poches / côté conducteur.

Pédale d'embrayage

Dépose

- Déposer le ressort de dépassement du PMH.
- Dévisser l'écrou et retirer la vis du support de palier de la pédale.
- Déposer la pédale d'embrayage.

Repose



GÉNÉRALITÉS

MÉCANIQUE

ÉQUIPEMENT ÉLECTRIQUE

CARROSSERIE

- La repose s'effectue dans l'ordre inverse de la dépose.
- Le support (A) doit se trouver sur la timonerie d'actionnement (B) du maître-cylindre d'embrayage (Fig.Emb.8).
- Pour encliqueter le support, pousser la pédale d'embrayage vers le tablier dans le sens de la flèche tout en vérifiant que le blocage s'est effectué correctement.

Maître-cylindre d'embrayage

Dépose

- Déposer les vis de l'intérieur du véhicule.
- Débrancher et obturer la Durit d'écoulement (A) arrivant au réservoir pour le liquide de frein (Fig.Emb.9).

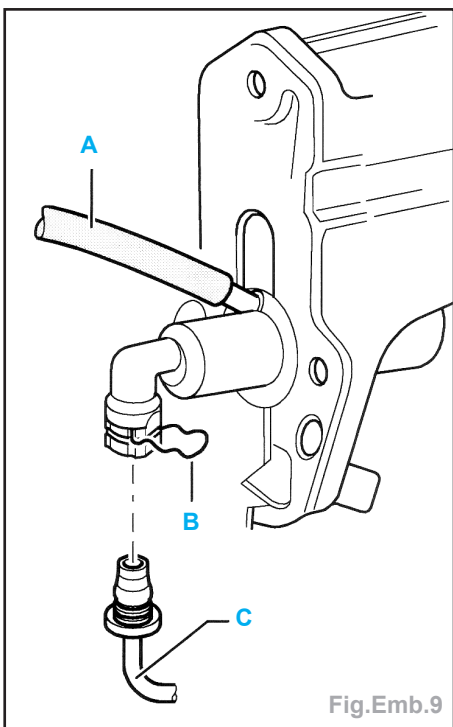


Fig.Emb.9

- Extraire l'agrafe de sécurité (B) du maître-cylindre d'embrayage.
- Sortir la Durit (C) du cylindre transmetteur et l'obturer.
- Déposer le vide-poches / côté conducteur.

Nota : la pédale d'embrayage et ses accessoires doivent être complètement démontés pour pouvoir déposer le maître-cylindre d'embrayage. Ce dernier doit toutefois être d'abord désolidarisé de la pédale d'embrayage.

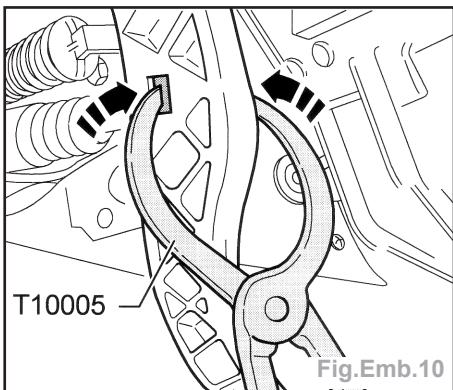
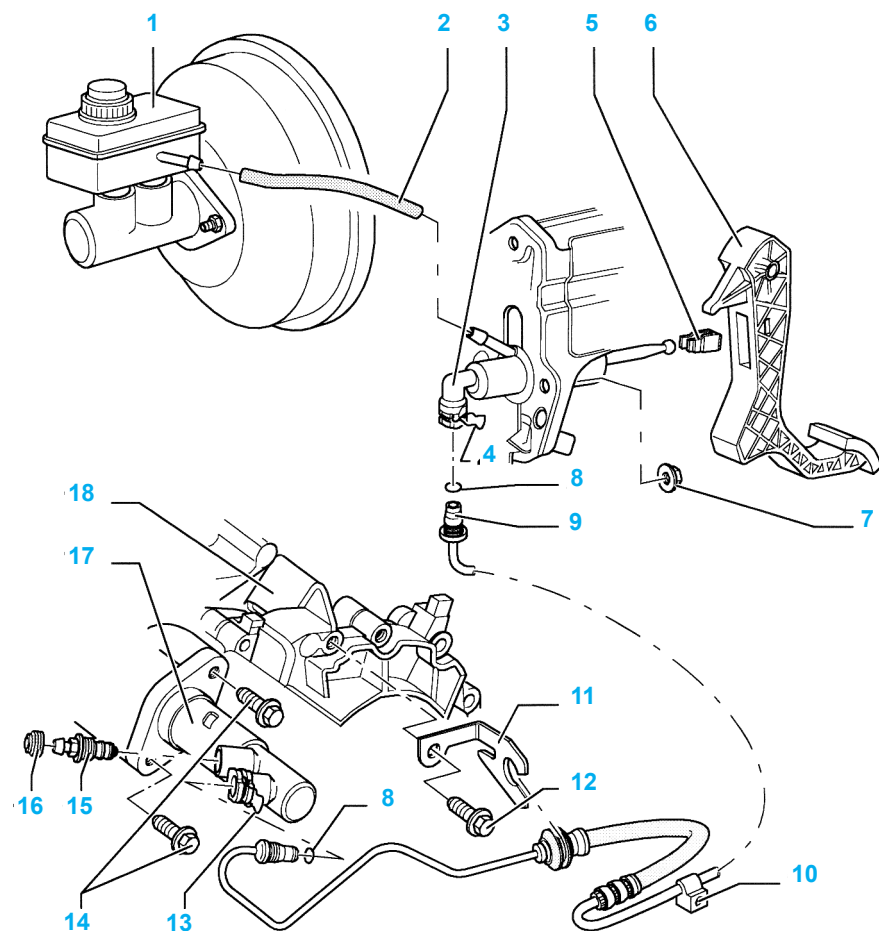


Fig.Emb.10

Système hydraulique



- 1 - réservoir
- 2 - durit d'écoulement
- 3 - maître-cylindre d'embrayage
- 4 - agrafe de sécurité
- 5 - support
- 6 - pédale d'embrayage
- 7 - écrou serrage à 2,5 daN.m
- 8 - joint torique
- 9 - durit

- 10 - support
- 11 - support
- 12 - vis serrage à 2,0 daN.m
- 13 - agrafe de sécurité
- 14 - vis serrage à 2,5 daN.m
- 15 - valve d'aération
- 16 - capuchon pare-poussière
- 17 - cylindre récepteur
- 18 - boîte de vitesses

- Débloquer comme suit la timonerie d'actionnement pour le maître-cylindre d'embrayage de la pédale d'embrayage :
 - introduire la pince dans les creux de la pédale d'embrayage (Fig.Emb.10),

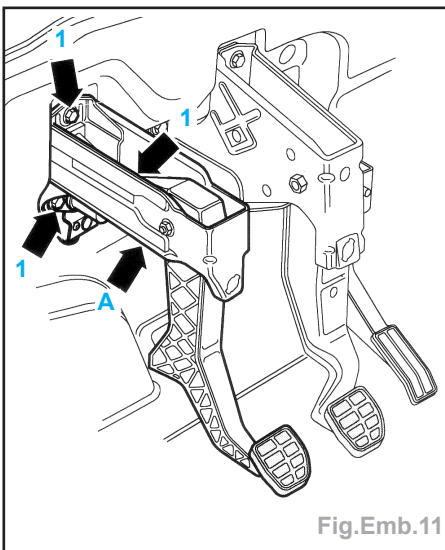


Fig.Emb.11

- pousser le support et séparer la pédale d'embrayage du maître-cylindre d'embrayage.
- Dévisser les écrous (flèches 1) et déposer l'ensemble de la pédale d'embrayage (flèche A) ainsi que le maître-cylindre d'embrayage (Fig.Emb.11).
- Déposer le ressort de dépassement du PMH.
- Décrocher du support de palier le logement / le ressort de dépassement du PMH.
- Déposer le maître-cylindre d'embrayage.

Repose

- La repose s'effectue dans l'ordre inverse de la dépose.

Nota : observer les points suivants :

- le support (A) doit se trouver sur la timonerie d'actionnement (B) du maître-cylindre d'embrayage (Fig.Emb.12),
- pour encliqueter le support, pousser la pédale d'embrayage vers le tablier dans le sens de la flèche tout en vérifiant que le blocage s'est effectué correctement.

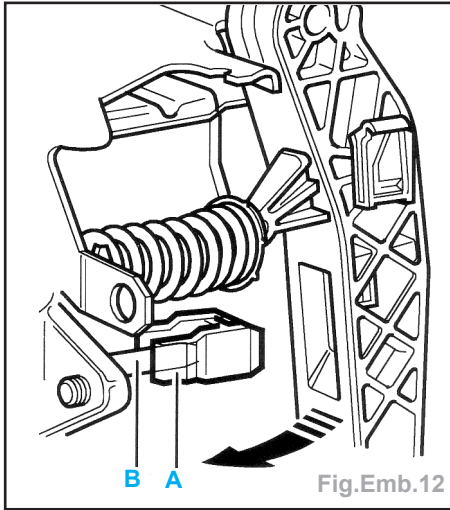


Fig.Emb.12

Purge du circuit d'embrayage

- Appareil de remplissage et de purge d'air pour freins **ROMESS S 15**.
- Durit d'aération de **670 mm**.
- Mettre la Durit du reniflard sur la tubulure du flacon de récupération de l'appareil de remplissage et de purge d'air pour freins **ROMESS S15**.
- Brancher la Durit du reniflard sur le cylindre récepteur flèche et ouvrir la valve du reniflard (Fig.Emb.13).
- Actionner plusieurs fois la pédale d'embrayage, une fois la purge de l'air terminée.

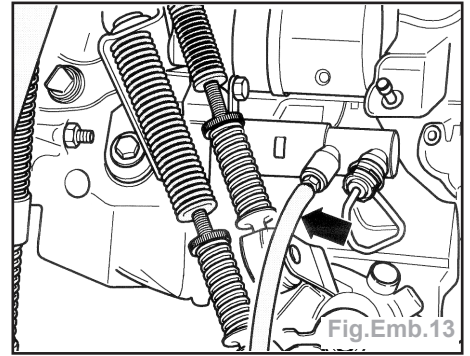


Fig.Emb.13

GÉNÉRALITÉS

MÉCANIQUE

ÉQUIPEMENT ÉLECTRIQUE

CARROSSERIE