

CARACTERISTIQUES

Caractéristiques dimensionnelles et pondérales

CARROSSERIE

- Twingo 1.2 (→ 96)	C 06 30S	5
- Twingo 1.2 clim. (→ 96)	C 06 35S	6
- Twingo 1.2 Easy (→ 96)	C 06 30P	6
- Twingo 1.2 Easy clim. (→ 96)	C 06 35P	6
- Twingo 1.2 (97 →)	C 06 40S	5
- Twingo 1.2 clim. (97 →)	C 06 45S	6
- Twingo 1.2 Easy (97 →)	C 06 45P	6
- Twingo 1.2 Pack/Easy (97 →)	C 06 60S	4
- Twingo 1.2 Pack/Easy clim. (97 →)	C 06 60E	5
- Twingo 1.2 Matic (97 →)	C 06 60I	5

Types Mines	P.A.
C 06 30S	5
C 06 35S	6
C 06 30P	6
C 06 35P	6
C 06 40S	5
C 06 45S	6
C 06 45P	6
C 06 60S	4
C 06 60E	5
C 06 60I	5

DIMENSIONS (mm)

- Empattement	2 347
- Longueur hors tout	3 433
- Porte-à-faux :	
- AV	600
- AR	488
- Voies :	
- AV	1 416
- AR	1 374
- Largeur hors tout / avec rétroviseurs	1 630 / 1 870
- Hauteur à vide	1 423
- Hauteur hayon ouvert	1 870
- Hauteur seuil à vide	430
- Garde au sol en charge	> 120
- Longueur habitacle	1 623 / 1 793
- Largeur aux coudes AV	1 396
- Largeur aux coudes AR	1 356
- Largeur aux bandeaux AV	1 364
- Largeur aux bandeaux AR	1 360
- Hauteur assise AV sous pavillon 14°	964
- Hauteur assise AR sous pavillon 14°	924 / 935
- Entrée de coffre supérieure	1 335
- Entrée de coffre inférieure	1 060
- Largeur intérieure entre passages de roues	930
- Hauteur ouverture AR	676
- Longueur de chargement	530 / 610 / 700
- Longueur de chargement maximum	1 125
- Volume du coffre (dm ³)	168 à 1 096

POIDS ET CHARGES (kg)

	1.2 mot. « C »	1.2 mot. « D »	1.2 auto.
- À vide en ordre de marche	825	815	840
- Maxi autorisé (P.T.A.C.)	1 210	1 195	1 220
- Maxi remorque :			
- freinée	600	600	600
- non freinée	450	445	450

	1.2 moteur « C » + clim.	1.2 moteur « D » + clim.
- À vide en ordre de marche	850	830
- Maxi autorisé (P.T.A.C.)	1 235	1 215
- Maxi remorque :		
- freinée	600	600
- non freinée	460	450

Caractéristiques pratiques

CAPACITÉS (l)

- Réservoir à carburant	40
- Carter huile + filtre :	
- moteur « C »	3,5
- moteur « D »	4
- Circuit de refroidissement	5,5
- B.V.M.	3,4
- B.V.A.	4,5

CONSOMMATIONS ET PERFORMANCES

Consommations (nouvelle méthode de mesure européenne)

	1.2 moteur « C »	1.2 moteur « D »	1.2 auto.	1.2 moteur « C » + clim.
- Cycle urbain (départ à froid) (l/100 km)	9	7,5	8,9	9,2
- Cycle extra urbain (l/100 km)	5,6	5,1	6	5,8
- Cycle complet (l/100)	6,9	6	7	7,1

Consommations UTAC (l/100 km)

	1.2 moteur « C »	1.2 moteur « D »	1.2 auto.	1.2 moteur « C » + clim.
- À 90 km/h	5,1	4,8	5,6	5,3
- À 120 km/h	7,0	6,8	7,4	7,2
- Cycle urbain	7,4	6,5	7,0	7,7

Performances

	1.2 moteur « C »	1.2 moteur « D »	1.2 auto.	1.2 moteur « C » + clim.
- Vitesse maxi (km/h)	150	151	150	150
- 0 à 100 km/h (s)	14,0	13,4 (Easy : 14,4)	16,4	14,2 (Easy : 15,2)
- 400 m D.A. (s)	18,9	18,8 (Easy : 19,8)	20,5	19,2 (Easy : 20,2)
- 1 000 m D.A. (s)	35,9	35,5 (Easy : 36,5)	37,8	36,3 (Easy : 37,3)

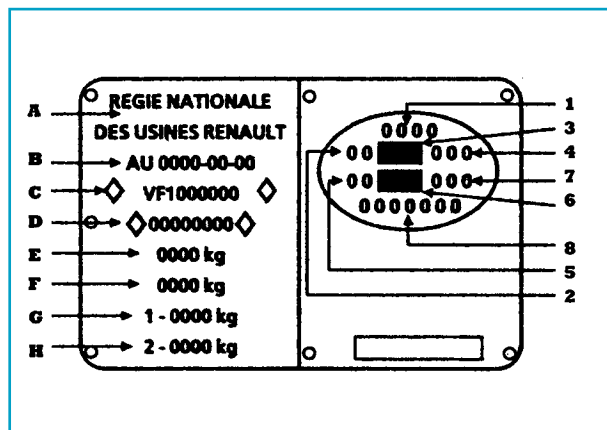
ROUES ET PNEUS

- Type jantes	4,5 B 13
- Type pneus	145/70 R13 ou 155/70 R 13

Identifications intérieures

IDENTIFICATION VÉHICULE

Plaque unique (sauf Matra) métallique



- Elle comporte :

- A** : Le nom du constructeur
- B** : Le numéro de réception C.E.E.
- C** : Le Type Mines du véhicule précédé du code d'identification mondial du constructeur (VF1 correspond à Renault France)
- D** : Le numéro dans la série du Type
- E** : La masse totale en charge autorisée
- F** : La masse totale roulante
- G** : La masse totale autorisée en charge sur l'essieu AV
- H** : La masse totale autorisée en charge sur l'essieu AR
- 1** : Le Type véhicule
- 2** : Le premier chiffre indique la B.V. ou les options lourdes, le deuxième chiffre indique le niveau d'équipement
- 3** : Le numéro d'équipement technique
- 4** : L'équipement complémentaire option usine
- 5** : Le code sellerie
- 6** : Le code peinture
- 7** : Le niveau d'équipement
- 8** : Une lettre désignant l'usine de fabrication, suivie du numéro de fabrication

Attention. - Les 7 caractères du numéro de fabrication ne peuvent pas être dissociés. Pour les véhicules construits avant cette date, le numéro de fabrication est à 7 chiffres.

Nota. - En fonction du pays d'exportation, certaines indications peuvent ne pas être portées, la plaque décrite ci-dessus étant la plus complète.

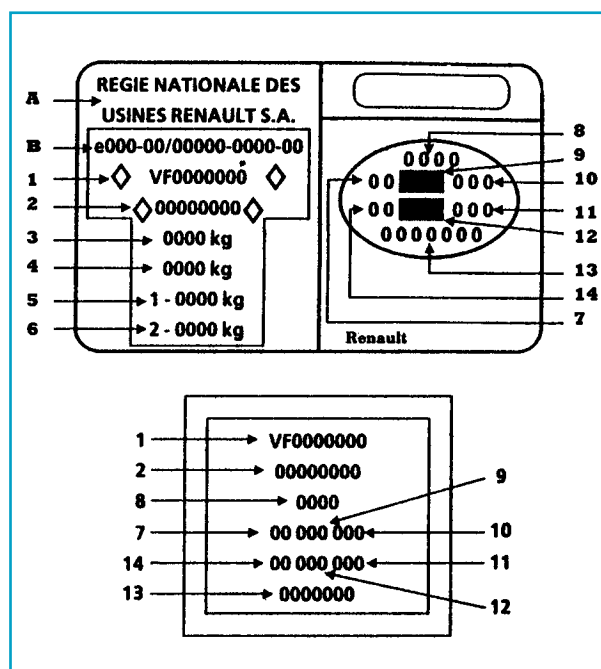
IDENTIFICATION VÉHICULE

Plaque unique (sauf Matra) autocollante

1^{er} version

- Elle comporte :

- A** : Le nom du constructeur
- B** : Le numéro de réception C.E.E.
- 1** : Le Type Mines du véhicule précédé du code d'identification mondial du constructeur (VF1 correspond à Renault France)
- 2** : Le numéro dans la série du Type
- 3** : La masse totale en charge autorisée
- 4** : La masse totale roulante
- 5** : La masse totale autorisée en charge sur l'essieu AV
- 6** : La masse totale autorisée en charge sur l'essieu AR
- 7** : Le premier chiffre indique la B.V. ou les options lourdes, le deuxième chiffre indique le niveau d'équipement
- 8** : Le symbole après-vente véhicule



- 9** : Le code d'équipement technique
- 10** : L'équipement complémentaire option usine
- 11** : Le niveau d'équipement
- 12** : Le code peinture
- 13** : Une lettre désignant l'usine de fabrication, suivie du numéro de fabrication
- 14** : Le code sellerie

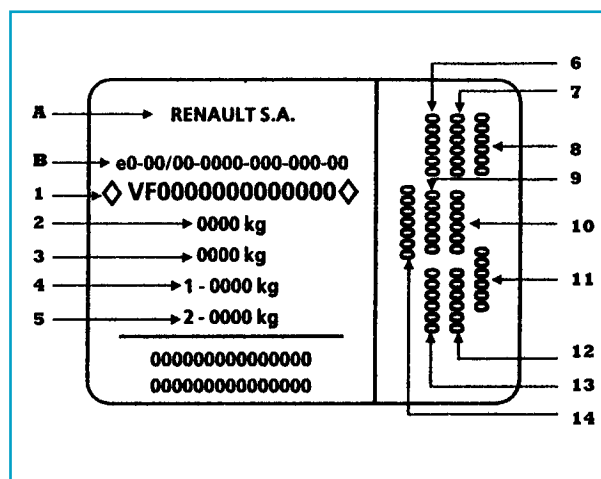
Nota. - En fonction du pays d'exportation, certaines indications peuvent ne pas être portées, la plaque décrite ci-dessus étant la plus complète.

Affectation des codes d'équipements techniques

- Le code d'équipement, trois lettres qui figurent en (9), doit être documenté lors de besoins d'identification du véhicule (commande pièces de rechange, bordereau garantie etc).

IDENTIFICATION VÉHICULE

Plaque unique (sauf Matra) autocollante



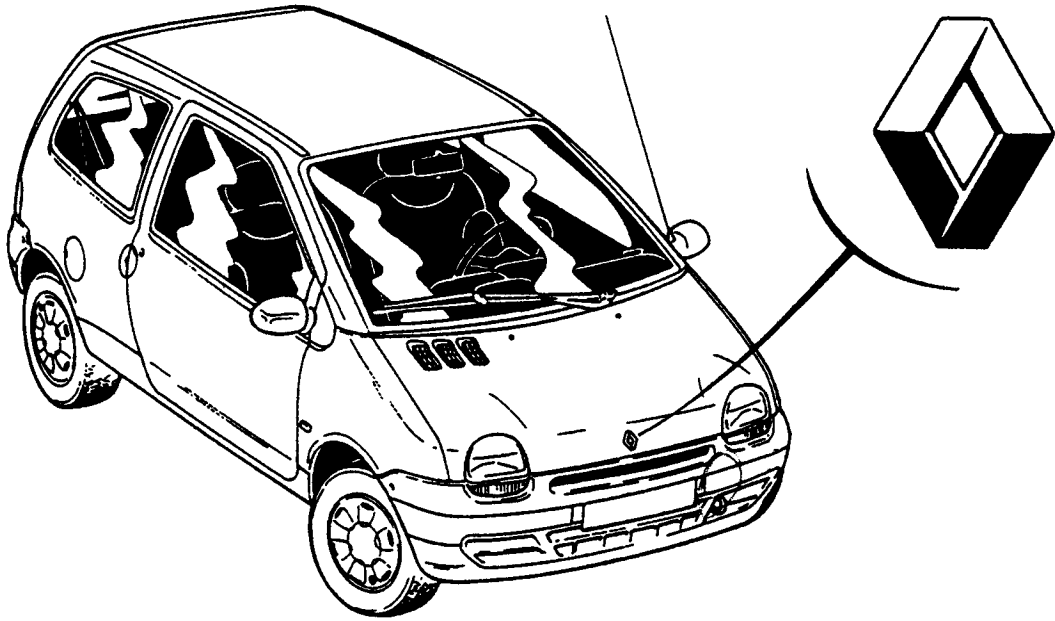
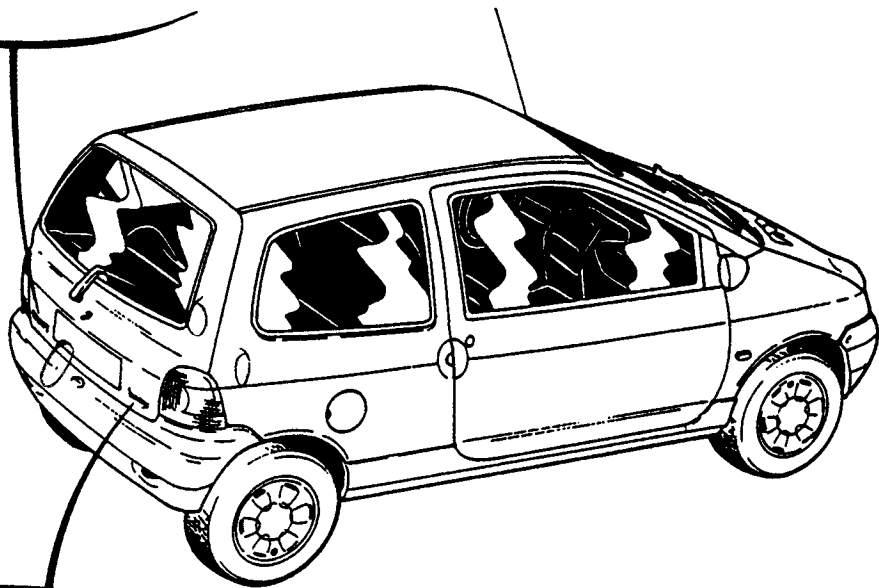
2^e version

- Elle comporte :

- A** : Le nom du constructeur
- B** : Le numéro de réception C.E.E.
- 1** : Le Type Mines du véhicule et le numéro dans la série du Type
- 2** : PTMA (Poids Total Maxi Autorisé du véhicule)
- 3** : PTR (Poids Total Roulant - véhicule en charge avec remorque)
- 4** : PTMA assise AV
- 5** : PTMA assise AR
- 6** : Code sellerie
- 7** : Particularité du véhicule
- 8** : Symbole après-vente du véhicule
- 9** : Référence peinture d'origine
- 10** : Numéro d'équipement
- 11** : Numéro de fabrication
- 12** : Options
- 13** : Versions
- 14** : Numéro de fabrication

TEINTES CARROSSERIE

- Teinte opaque	blanc Glacier 389
- Teintes opaques vernies :	
- myosoyis	489
- jaune indien	328
- bleu outremer	457
- rouge corail	797
- noir	694
- rouge vif	763
- Teintes métallisées vernies :	
- paille	302
- brume	643
- luzerne	910
- Teintes nacrées vernies :	
- noir	676
- rouge	783
- coquelicot	701
- bleu méthyl	432

Identifications extérieures**RENAULT****twingo**

GÉNÉRALITÉS

MÉCANIQUE

ÉQUIPEMENT ÉLECTRIQUE

CARROSSERIE