

CARACTÉRISTIQUES

Caractéristiques dimensionnelles et pondérales

CARROSSERIE

- Kangoo Express 1,2
- Kangoo Express 1,4
- Kangoo Express 1,4 à charge utile renforcée.....
- Kangoo Express 1,9 D 55.....
- Kangoo Express 1,9 D 65.....
- Kangoo Express 1,9 D 65 à charge utile renforcée.....
- Kangoo 1,2 RNA, RNE, RTA et RTE.....
- Kangoo 1,4 RNE, RTA et RTE.....
- Kangoo 1,4 RNE, RTA et RTE à charge utile renforcée.....
- Kangoo 1,9 D 55 RNA et RNE
- Kangoo 1,9 D 65 RTA et RTE.....
- Kangoo 1,9 D 65 RTA et RTE à charge utile renforcée.....
- Kangoo Pampa 1,2.....
- Kangoo Pampa 1,9 D 65.....

Types Mines	Puissance Administrative (cv)
FCOAAF	7
FCOCBF	8
FCODAF	7
FCOEAF	7
FCOEBF	7
KCOAAF	6
KCOCAF	7
KCOCBF	7
KCODAF	6
KCOEAF	7
KCOEBF	7
KCOAAG	6
KCOEAG	7

DIMENSIONS (en mm)

- Empattement.....
- Longueur hors tout.....
- Porte à faux avant.....
- Porte à faux arrière.....
- Voie avant.....
- Voie arrière.....
- Largeur hors-tout/avec rétroviseurs.....
- Hauteur à vide
- Hauteur seuil à vide (selon motorisation).....
- Garde au sol en charge.....

Kangoo et Kangoo Express	Kangoo Pampa
2600	2600
3995	3995
692	692
703	703
1405	1400
1410	1415
1663/2060	1663/2060
1827	1875
535 à 564	583 à 612
146	180

POIDS ET CHARGES (en kg)

Kangoo Express

- A vide en ordre de marche.....
- Poids maxi autorisé (PTAC).....
- Poids total roulant (PTR).....
- Charge utile (CU).....
- Remorque freinée/non freinée.....

	1,2	1,4	1,4 CU+	1,9 D 55	1,9 D 65	1,9 D 65 CU+
A vide en ordre de marche.....	975	1020	1040	1055	1065	1085
Poids maxi autorisé (PTAC).....	1600	1645	1840	1680	1690	1885
Poids total roulant (PTR).....	2380	2235	2400	2500	2500	2690
Charge utile (CU).....	625	625	800	625	625	800
Remorque freinée/non freinée.....	780/485	590/510	560/520	820/525	810/530	805/540

Kangoo

- A vide en ordre de marche.....
- Poids maxi autorisé (PTAC)
- Poids total roulant (PTR).....
- Charge utile (CU).....
- Remorque freinée/non freinée.....

	1,2	1,4	1,4 CU+	1,9 D 55	1,9 D 65	1,9 D 65 CU+
A vide en ordre de marche.....	1020	1065	1085	1100	1110	1130
Poids maxi autorisé (PTAC)	1600	1645	1835	1680	1690	1880
Poids total roulant (PTR).....	2380	2235	2400	2500	2500	2690
Charge utile (CU).....	580	580	750	580	580	750
Remorque freinée/non freinée.....	1150/545	950/570	1100/580	1200/585	1200/590	1355/600

Kangoo Pampa

- A vide en ordre de marche
- Poids maxi autorisé (PTAC).....
- Poids total roulant (PTR)
- Charge utile (CU).....
- Remorque freinée/non freinée.....

	1,2	1,9 D 65
A vide en ordre de marche	1065	1155
Poids maxi autorisé (PTAC).....	1645	1800
Poids total roulant (PTR)	2380	2690
Charge utile (CU).....	580	645
Remorque freinée/non freinée.....	1150/545	1200/590

Caractéristiques pratiques

CAPACITÉS (en l)

- Réservoir à carburant :
 - Kangoo et Kangoo Express..... 52
 - Kangoo Pampa..... 50
- Carter d'huile moteur (+ filtre) :
 - moteur 1,2..... 3,7
 - moteur 1,4..... 2,9
 - moteur 1,9 D 5,2
- Circuit de refroidissement :
 - moteur 1,2..... 5
 - moteur 1,4..... 5,5
 - moteur 1,9 D 7,4
- Boîte de vitesses manuelle 3,4
- Direction assistée..... 1,1

PERFORMANCES ET CONSOMMATIONS

Kangoo et Kangoo Express

- Performances :
 - Vitesse maxi (km/h).....
 - 0-100 km/h (s)
- Consommations UTAC : (l/100 km)
 - à 90 km/h.....
 - à 120 km/h.....
 - en cycle urbain
 - moyenne UTAC
- Nouvelle méthode de mesure européenne : (dir 93/116) (l/100 km)
 - Cycle urbain (départ à froid).....
 - Cycle extra urbain.....
 - Cycle complet

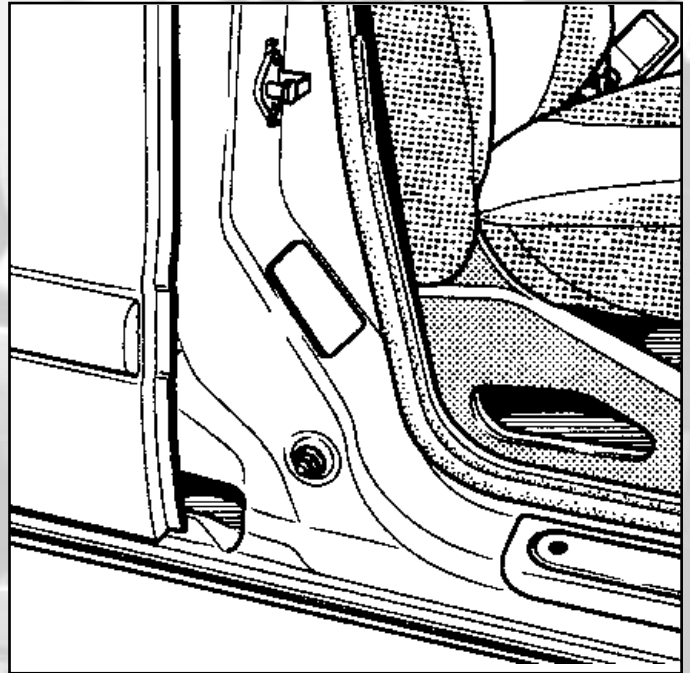
	1,2	1,4
Vitesse maxi (km/h).....	140	155
0-100 km/h (s)	17,2	14,3
à 90 km/h.....	6,2	6,1
à 120 km/h.....	8,7	8,6
en cycle urbain	7,3	7,9
moyenne UTAC	7,4	7,5
Cycle urbain (départ à froid).....	8,3	9,5
Cycle extra urbain.....	6,1	6,3
Cycle complet	6,9	7,5

- Performances :

- Vitesse maxi (km/h).....
- 0-100 km/h (s).....
- Consommations UTAC : (l/100 km)
- à 90 km/h.....
- à 120 km/h.....
- en cycle urbain.....
- moyenne UTAC.....
- Nouvelle méthode de mesure européenne : (dir 93/116) (l/100 km)
- Cycle urbain (départ à froid).....
- Cycle extra urbain.....
- Cycle complet.....

	1,9 D 55	1,9 D 65
• Vitesse maxi (km/h).....	135	145
• 0-100 km/h (s).....	21,3	19,5
- Consommations UTAC : (l/100 km)		
• à 90 km/h.....	5,4	5,7
• à 120 km/h.....	7,9	8,2
• en cycle urbain.....	6,8	7,6
• moyenne UTAC.....	6,7	7,1
- Nouvelle méthode de mesure européenne : (dir 93/116) (l/100 km)		
- Cycle urbain (départ à froid).....	7,9	8,2
- Cycle extra urbain.....	5,4	6
- Cycle complet.....	6,3	6,8

- 165/70 R 13 renforcé 2,6/2,9
- 165/75 R 14..... 2,4/3,0



Kangoo Pampa

- Performances :

- Vitesse maxi (km/h).....
- 0-100 km/h (s).....
- Consommations UTAC : (l/100 km)
- à 90 km/h.....
- à 120 km/h.....
- en cycle urbain.....
- moyenne UTAC.....
- Nouvelle méthode de mesure européenne : (dir 93/116) (l/100 km)
- Cycle urbain (départ à froid).....
- Cycle extra urbain.....
- Cycle complet.....

	1,2	1,9 D 65
• Vitesse maxi (km/h).....	137	140
• 0-100 km/h (s).....	20,9	21,2
- Consommations UTAC : (l/100 km)		
• à 90 km/h.....	6,6	6
• à 120 km/h.....	9,2	8,6
• en cycle urbain.....	NC	NC
• moyenne UTAC.....	NC	NC
- Nouvelle méthode de mesure européenne : (dir 93/116) (l/100 km)		
- Cycle urbain (départ à froid).....	8,6	9,2
- Cycle extra urbain.....	6,2	6,2
- Cycle complet.....	7,1	7,3

Identifications intérieures

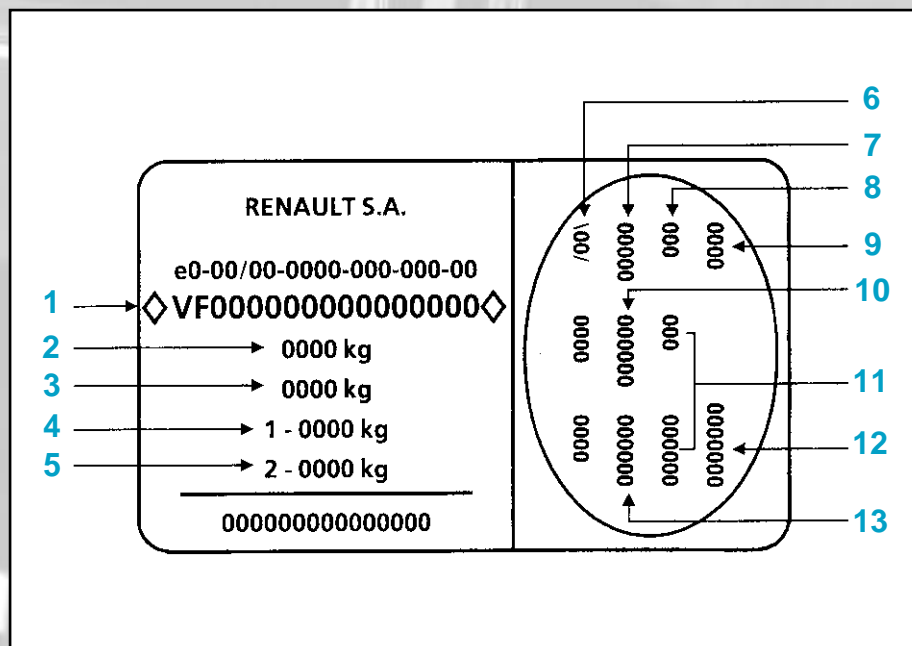
- Plaque d'identification placée sur le pied milieu droit.

- 1 Type mine du véhicule et numéro dans la série du type
- 2 MTMA (Masse Totale Maxi Autorisée de véhicule)
- 3 MTR (Masse Totale Roulante - véhicule en charge avec remorque)
- 4 MTMA essieu avant
- 5 MTMA essieu arrière
- 6 Caractéristiques techniques du véhicule
- 7 Référence peinture
- 8 Niveau d'équipement
- 9 Type de véhicule
- 10 Code sellerie
- 11 Complément de définition équipement
- 12 Numéro de fabrication
- 13 Code habillage intérieur

ROUES ET PNEUS

- Types jantes :

- Kangoo et Kangoo Express..... 5 B 13
- Kangoo Pampa..... 5,5 J 14
- Types pneus :
- Kangoo et Kangoo Express..... 165/70 R 13
- Kangoo Pampa..... 165/75 R 14
- Pression à froid (avant/arrière) :
- 165/70 R 13..... 2,8/3,6



GÉNÉRALITÉS

MÉCANIQUE

ÉQUIPEMENT ÉLECTRIQUE

CARROSSERIE

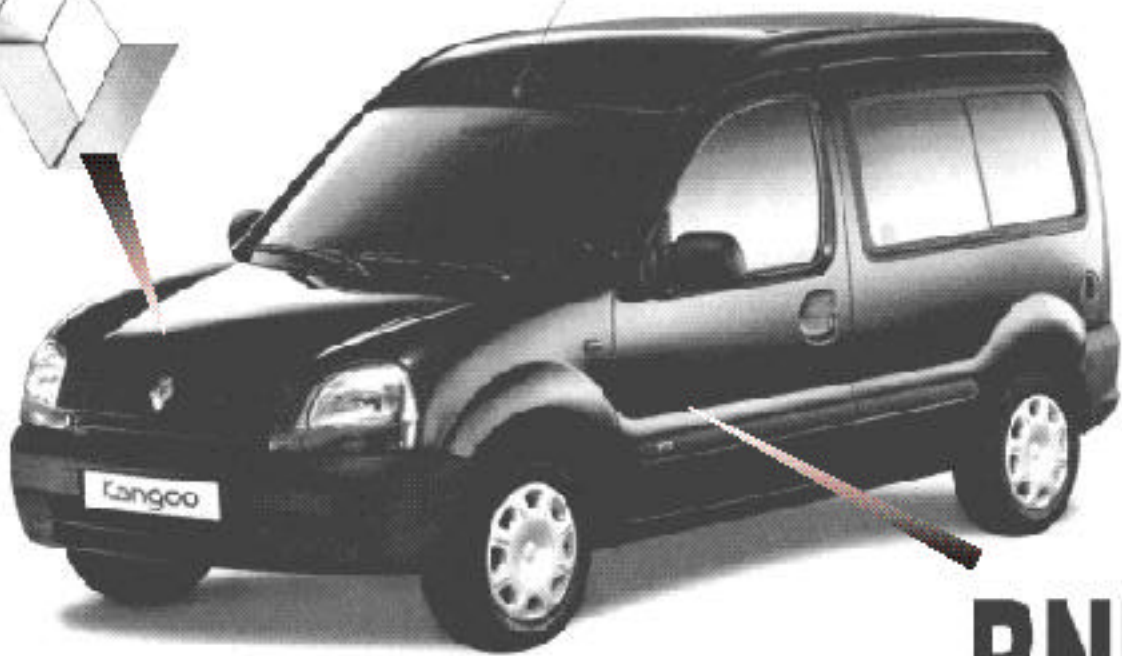
Identifications extérieures

GÉNÉRALITÉS

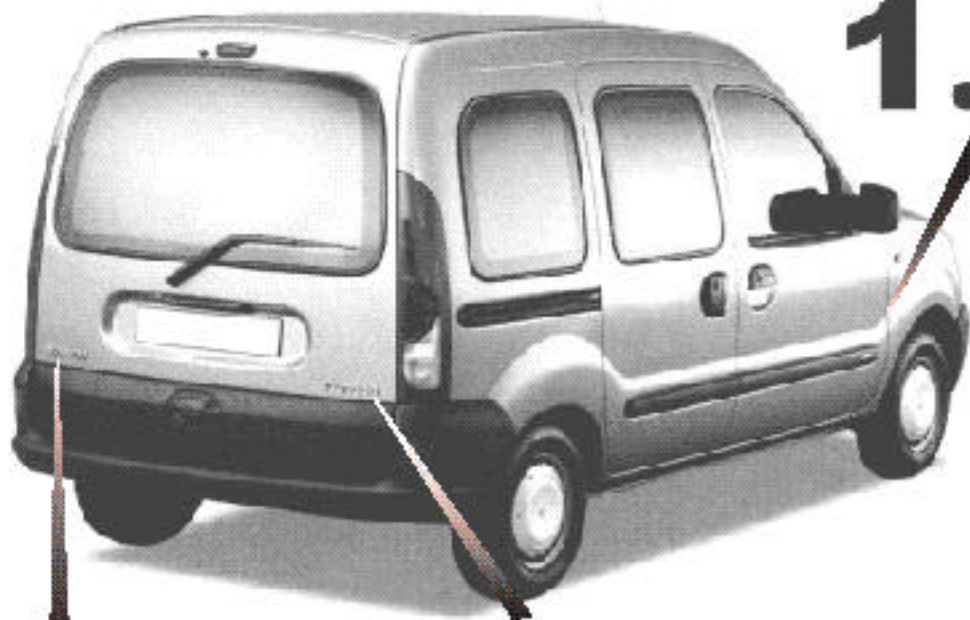
MÉCANIQUE

ÉQUIPEMENT ÉLECTRIQUE

CARROSSERIE



**RNE
1.4**



RENAULT