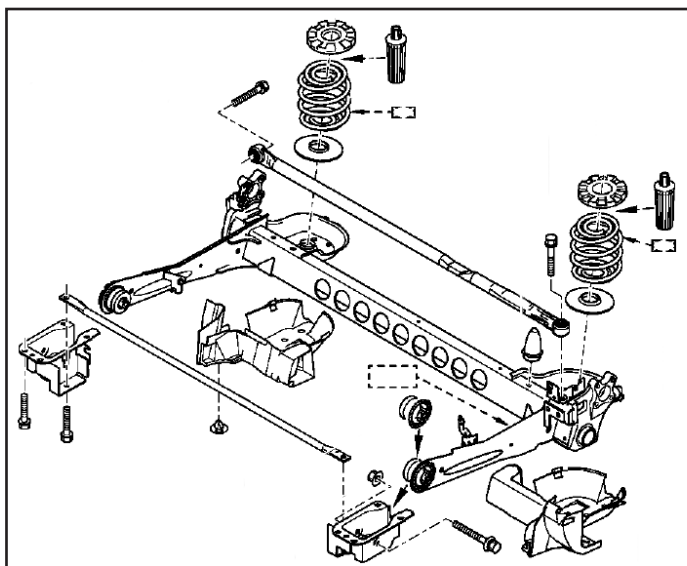


CARACTÉRISTIQUES

Généralités

- Train arrière à profil semi-rigide guidé par 2 bras longitudinaux avec une barre type «Panhard».



- Barre antidévers :
 • diamètre (mm) repérage
 39,0 P1 ⁽¹⁾
 41,0 G1 ⁽¹⁾
⁽¹⁾marquage sur le bras gauche.

Couples de serrage (en daN.m)

- Vis supérieure d'amortisseur 7,5
- Vis inférieure d'amortisseur 10,5
- Vis supérieure de barre transversale 10,5
- Vis inférieure de barre transversale 10,5
- Vis de butée 0,8
- Vis de fixation du porte-fusée 10,5
- Vis de colonnette 2,8
- Vis de support d'étrier 10,5
- Ecrou de moyeu 28,0
- Vis de barre anti-rapprochement 6,2
- Vis de palier 6,2
- Tuyaux rigides des freins 1,4
- Vis de roue 13,0

MÉTHODES DE RÉPARATION

Suspension arrière

Amortisseur

Dépose

- Mettre le véhicule sur un pont élévateur à deux colonnes.
- Déposer les roues.
- Placer un vérin d'organes, surmonté d'une cale, sous la coupelle du ressort concernée.
- Déposer :
 - les vis de fixation d'amortisseur,
 - l'amortisseur.

Repose

Important : reposer impérativement une vis supérieure d'amortisseur neuve.

- Reposer la vis supérieure d'amortisseur.

Nota : cette intervention nécessite deux opérateurs.

- Orienter manuellement l'amortisseur pour obtenir une cote de (X1) = 343 mm (Fig.Tr.Ar.1).

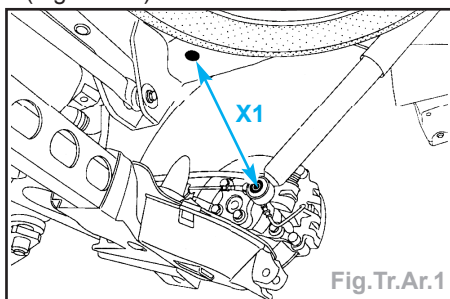


Fig.Tr.Ar.1

- Serrer la vis supérieure d'amortisseur à **7,5 daN.m**.
- Placer un vérin d'organes, surmonté d'une cale, sous la coupelle du ressort.
- Reposer la vis inférieure d'amortisseur.
- Serrer la vis inférieure d'amortisseur à **10,5 daN.m**.
- Serrer :
 - la vis inférieure d'amortisseur à **10,5 daN.m**,
 - les vis de fixation de roues à **13,0 daN.m**.

Ressort de suspension arrière

Dépose

- Déposer les roues arrière.
- Placer un vérin d'organes, surmonté d'une cale, sous la coupelle du ressort.
- Déposer les vis inférieures des amortisseurs.
- Laisser pendre le train arrière.
- Appuyer sur la coupelle de ressort (Fig. Tr.Ar.2).

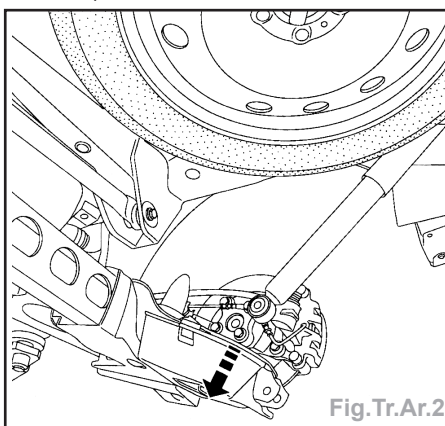


Fig.Tr.Ar.2

- Déposer :
 - le ressort,
 - les appuis de ressort.

Repose

- Reposer les appuis de ressort.
- Reposer le ressort.

Nota : Le repère de couleur doit être dirigé vers l'arrière, en partie supérieure du ressort.

- Placer un vérin d'organes, surmonté d'une cale, sous la coupelle du ressort.
- Reposer les vis inférieures des amortisseurs.
- Serrer :
 - les vis inférieures des amortisseurs à **10,5 daN.m**,
 - les vis de fixation de roues à **13,0 daN.m**,

Train arrière

Essieu arrière

Dépose

- Mettre le véhicule sur un pont élévateur à deux colonnes.

Nota : vérifier que les patins des bras du pont soient suffisamment éloignés du bord des paliers de train arrière pour ne pas gêner l'opération.

- Mettre en place un presse-pédale pour limiter l'écoulement du liquide de frein.
- Arrimer le véhicule sur le pont élévateur.

GÉNÉRALITÉS

- Déposer :
 - les roues,
 - partiellement les caches de passage de roue,
 - les amortisseurs,
 - les ressorts.
- Débrancher les capteurs de vitesse de roues (2) (Fig.Tr.Ar.3).

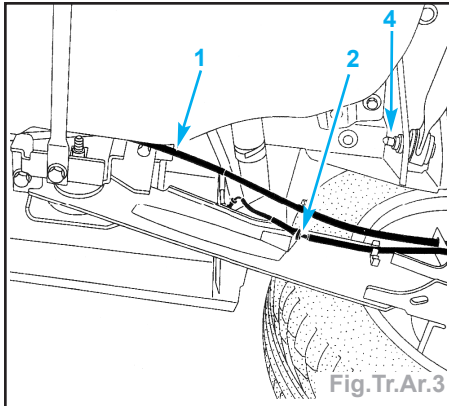


Fig.Tr.Ar.3

- Retirer les câbles de frein de parking automatique des étriers (1).
- Débrancher les tuyaux rigides de frein (3) au niveau du palier (Fig.Tr.Ar.4).

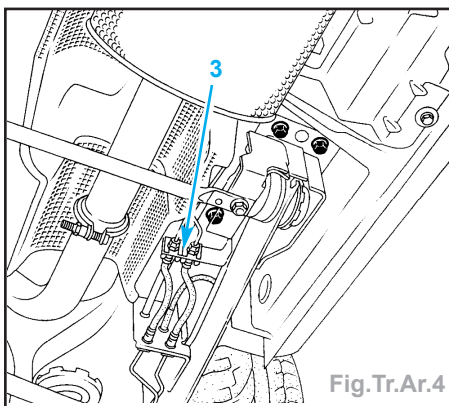


Fig.Tr.Ar.4

- Déposer :
 - la vis supérieure de barre transversale (4) (Fig.Tr.Ar.3),
 - les vis de palier (5) (Fig.Tr.Ar.5).

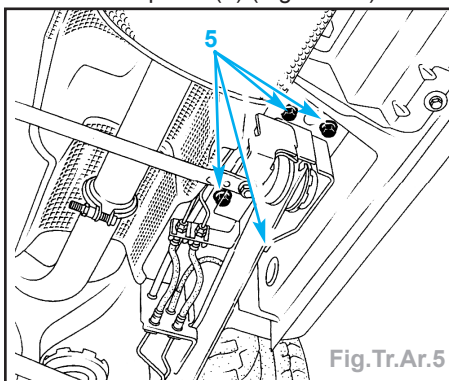


Fig.Tr.Ar.5

- Déposer le train arrière à l'aide de l'outil Tav. 1233-01 (Fig.Tr.Ar.6).

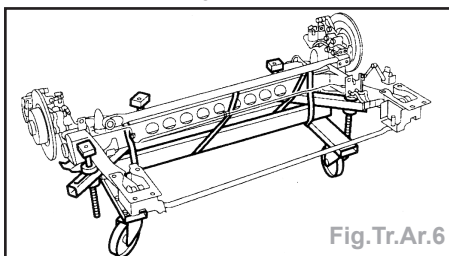


Fig.Tr.Ar.6

MÉCANIQUE

ÉQUIPEMENT ÉLECTRIQUE

CARROSSERIE

Nota : arrimer solidement le train arrière sur l'outil.

Repose

Nota : vérifier que les patins des bras du pont soient suffisamment éloignés du bord des paliers de train arrière pour ne pas gêner l'opération.

- Reposer le train arrière.
- Centrer le train arrière à l'aide de l'outil (6) Tar. 1882 (Fig.Tr.Ar.7).

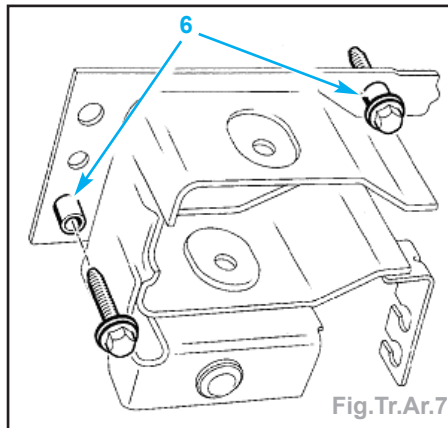


Fig.Tr.Ar.7

- Reposer :
 - les vis de fixation de paliers,
 - la fixation supérieure de la barre transversale, tête de vis vers l'arrière du véhicule,
 - les tuyaux rigides de frein à 1,4 daN.m,
 - les câbles de frein de parking automatique,
 - les câblages de capteurs de vitesse de roue,
 - les capteurs de vitesse de roues,
 - les amortisseurs arrière,
 - les vis supérieures des amortisseurs.

Important : reposer impérativement une vis supérieure d'amortisseur neuve.

Nota : cette intervention nécessite deux opérateurs.

- Orienter manuellement l'amortisseur pour obtenir une cote de (X2) = 343 mm (Fig.Tr.Ar.8).

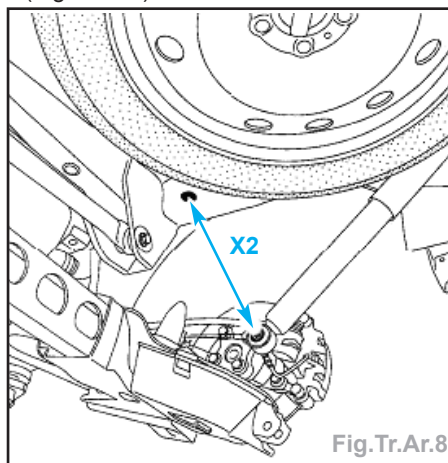


Fig.Tr.Ar.8

- Serrer la vis supérieure d'amortisseur à 7,5 daN.m.
- Mettre en place un vérin d'organes, surmonté d'une cale, sous la coupelle du ressort.

- Reposer :
 - les ressorts,
 - les vis inférieures des amortisseurs.
- Serrer les vis inférieures des amortisseurs à 10,5 daN.m.
- A l'aide de vérins d'organes, placés sous la coupelle du ressort, positionner le train arrière pour obtenir une cote (X1) = 453 mm (Fig.Tr.Ar.9).

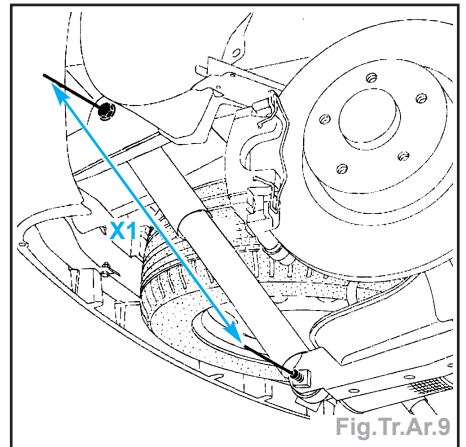


Fig.Tr.Ar.9

Important : Ne pas prendre la barre anti-dévers comme point d'appui.

- Serrer :
 - la vis de palier à 6,2 daN.m,
 - la vis supérieure de barre transversale à 10,5 daN.m.

- Reposer :
 - les caches de passage de roue,
 - les roues.
- Purger le circuit de freinage.

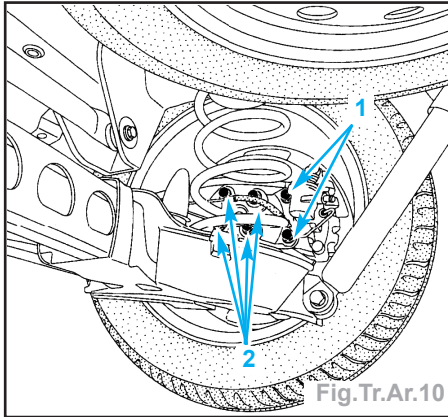
Nota : le rattrapage de jeu de frein de parking est automatique.

- Contrôler les angles de trains roulants.

Porte-fusée arrière

Dépose

- Effectuer une commande de desserrage du frein de parking automatique (carte RENAULT en butée et appuyer sur le bouton).
- Mettre en place un presse-pédale de frein pour limiter l'écoulement du liquide de frein.
- Déposer la roue.
- Retirer le câble de frein de parking automatique.
- Déclipper de la cible le capteur de vitesse de roue.
- Desserrer le tuyau de frein mixte du côté de l'étrier.
- Déposer les vis de colonnettes.
- Retirer l'étrier et les plaquettes.
- Déposer (Fig.Tr.Ar.10) :
 - les vis (1) de fixation de support d'étrier,
 - le support d'étrier,
 - le bouchon de «moyeu - disque»,
 - l'écrou de moyeu,
 - l'ensemble «disque - moyeu - roulement»,
 - les 4 vis (2) de porte-fusée.



Repose

- La repose s'effectue dans l'ordre inverse de la dépose.

Impératif : appuyer plusieurs fois sur la pédale de frein pour mettre en contact les pistons, les plaquettes et les disques de frein.

- Contrôler les angles de carrossage et de parallélisme arrière.
- Contrôler, si le véhicule en est équipé :
 - le régulateur de vitesse à contrôle de distance,
 - les lampes au xénon (voir le chapitre «Sellerie»).
- Et les régler si nécessaire.
- Serrer :
 - les vis de fixation du porte fusée à **10,5 daN.m**,
 - l'écrou de moyeu à **28,0 daN.m**,
 - les vis de fixation de support d'étrier à **10,5 daN.m**,
 - les vis de colonnettes à **2,8 daN.m**,
 - les vis de fixation de roue à **13,0 daN.m**.

Moyeu de roue arrière

- Le remplacement du moyeu n'est possible que par le remplacement de l'ensemble «disque - moyeu - roulement» (voir le chapitre «Freins»).

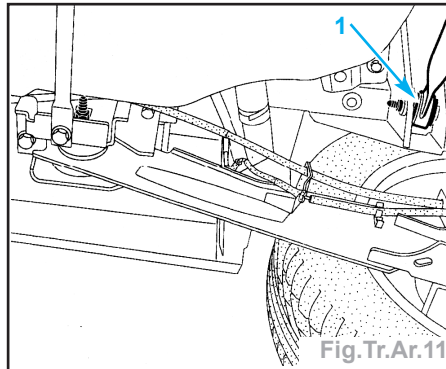
Barre transversale

Dépose

- Mettre le véhicule sur un pont élévateur à deux colonnes.
- Déposer les roues.
- Placer des vérins d'organes (surmontés de cales) sous les coupelles respectives des ressorts.

Nota : La cote (X1) = **453 mm** est la position du train arrière pour le serrage des fixations de la barre transversale (Fig.Tr.Ar.9).

- Déposer (Fig.Tr.Ar.11) :
 - la fixation supérieure de la barre transversale (1),
 - la fixation inférieure de la barre transversale,
 - la barre transversale.



Repose

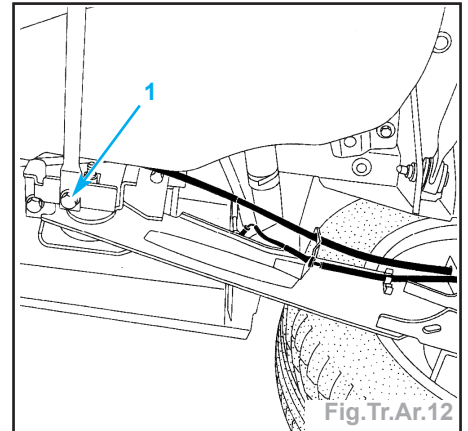
- La repose s'effectue dans l'ordre inverse de la dépose.
- Serrer les fixations de la barre transversale à **10,5 daN.m** et les roues à **13,0 daN.m**.

Nota : respecter le sens de montage de la barre transversale.

Barre antirapprochement

Dépose

- Déposer les vis de fixation (1) de la barre antirapprochement (Fig.Tr.Ar.12).



Repose

- La repose s'effectue dans l'ordre inverse de la dépose.
- Serrer les vis de fixation de la barre antirapprochement à **6,2 daN.m**.