

## CARACTÉRISTIQUES

GÉNÉRALITÉS

### Caractéristiques dimensionnelles et pondérales

#### CARROSSERIE

- Espace 2.0 RTE/RXE .....
- Espace 2.0 RXE Auto .....
- Espace V6 RXT Auto .....
- Espace 2.2 dT/RTE/RXE/RXT .....
- Grand Espace 2.0 RTE/RXE .....
- Grand Espace 2.2 dT/RTE/RXE/RXT .....

Types Mines	P.A
JEOA05	10
JEOA02	12
JEOD02	17
JEOE05	7
JEOAL5	10
JEOHL5	7

- V6 ..... 10
- 2.2 dT ..... 9
- BVM :
- Pour moteur 2.0 ..... 3,1
- Pour moteur 2.2 dT ..... 2,5
- BVA :
- Pour moteur 2.0 ..... 4,6
- Pour moteur 2.2 dT ..... 4
- Direction assistée ..... 1,1

MÉCANIQUE

#### DIMENSIONS (en mm)

- Empattement .....
- Longueur hors tout .....
- Porte à faux avant .....
- Porte à faux arrière .....
- Voie avant .....
- Voie arrière .....
- Largeur hors tout / avec rétroviseurs .....
- Hauteur à vide sans / avec galerie .....
- Hauteur hayon ouvert .....
- Hauteur seuil à vide .....
- Garde au sol en charge ...

Espace	Grand Espace
2702	2874
4517	4787
929	929
886	984
1534	1534
1540	1540
1810/2070	1810/2070
1692/1773	1690 à 1700/+75
1900	1900
533	533
110	110

#### PERFORMANCES ET CONSOMMATIONS

- Performances
- Vitesse maxi (km/h) .....
- 0 - 100 km/h (s) .....
- 400 m D.A. (s) .....
- 1000 m D.A. (s) .....
- Consommations UTAC (l / 100 km)
- A 90 km/h .....
- A 120 km/h .....
- En cycle urbain .....
- Moyenne UTAC .....
- Nouvelle méthode de mesure européenne (dir 93/116) (l / 100 km)
- Cycle urbain (départ à froid) .....
- Cycle extra urbain .....
- Cycle complet .....

	Espace 2.0	Espace 2.0 BVA
Vitesse maxi (km/h)	175	170
0 - 100 km/h (s)	13,7	15,0
400 m D.A. (s)	18,9	19,6
1000 m D.A. (s)	34,9	35,9
Consommations UTAC (l / 100 km)		
- A 90 km/h	7,1	7,4
- A 120 km/h	9,3	9,9
- En cycle urbain	10,7	12,4
- Moyenne UTAC	9	9,9
Nouvelle méthode de mesure européenne (dir 93/116) (l / 100 km)		
- Cycle urbain (départ à froid)	12,8	15
- Cycle extra urbain	7,9	8,2
- Cycle complet	9,7	10,7

ÉQUIPEMENT ÉLECTRIQUE

#### POIDS ET CHARGES (en kg)

- A vide en ordre de marche .....
- Poids maxi autorisé (PTAC) .....
- Poids total roulant (PTR) ...
- Charge utile (CU) .....
- Remorque freinée / non freinée .....

Espace 2.0	Espace 2.0 BVA
1490	1520
2250	2300
3350	3430
760	780
1550/750	1600/750

- A vide en ordre de marche .....
- Poids maxi autorisé (PTAC) .....
- Poids total roulant (PTR) ...
- Charge utile (CU) .....
- Remorque freinée / non freinée .....

Espace V6	Espace 2.2 dT
1650	1630
2400	2510
3700	3630
750	880
1800/750	1700/750

- A vide en ordre de marche .....
- Poids maxi autorisé (PTAC) .....
- Poids total roulant (PTR) ...
- Charge utile (CU) .....
- Remorque freinée / non freinée .....

Grand Espace 2.0	Grand Espace 2.2 dT
1650	1630
2400	2510
3700	3630
750	880
1800/750	1700/750

- Performances
- Vitesse maxi (km/h) .....
- 0 - 100 km/h (s) .....
- 400 m D.A. (s) .....
- 1000 m D.A. (s) .....
- Consommations UTAC (l / 100 km)
- A 90 km/h .....
- A 120 km/h .....
- En cycle urbain .....
- Moyenne UTAC .....
- Nouvelle méthode de mesure européenne (dir 93/116) (l / 100 km)
- Cycle urbain (départ à froid) .....
- Cycle extra urbain .....
- Cycle complet .....

	Espace V6	Espace 2.2 dT
Vitesse maxi (km/h)	195	175
0 - 100 km/h (s)	11	14,5
400 m D.A. (s)	17,9	19,3
1000 m D.A. (s)	32,7	35,8
Consommations UTAC (l / 100 km)		
- A 90 km/h	8,7	5,8
- A 120 km/h	10,9	8,1
- En cycle urbain	15,9	8,8
- Moyenne UTAC	11,8	7,6
Nouvelle méthode de mesure européenne (dir 93/116) (l / 100 km)		
- Cycle urbain (départ à froid)	21,0	10,6
- Cycle extra urbain	9,6	6,5
- Cycle complet	13,7	8

CARROSSERIE

### Caractéristiques pratiques

#### CAPACITÉS (en l)

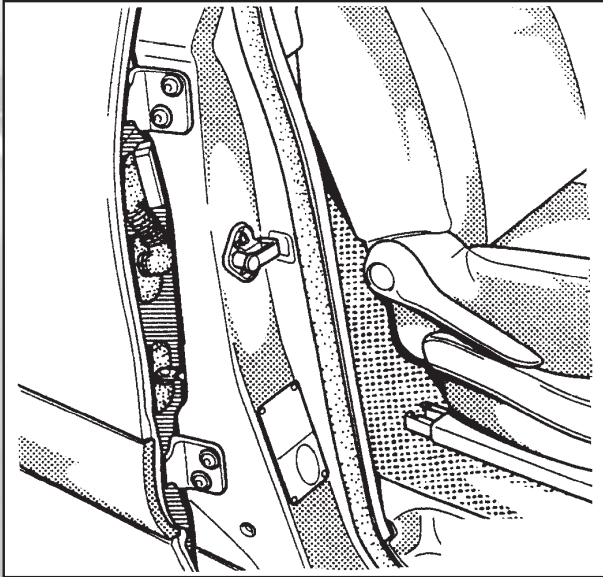
- Réservoir à carburant ..... env. 80
- Carter d'huile moteur (+ filtre) :
- 2.0 ..... 5,5
- V6 ..... 6,5
- 2.2 dT ..... 7,2
- Circuit de refroidissement :
- 2.0 ..... 7

- Performances
- Vitesse maxi (km/h) .....
- 0 - 100 km/h (s) .....
- 400 m D.A. (s) .....
- 1000 m D.A. (s) .....
- Consommations UTAC (l / 100 km)
- A 90 km/h .....
- A 120 km/h .....
- En cycle urbain .....
- Moyenne UTAC .....
- Nouvelle méthode de mesure européenne (dir 93/116) (l / 100 km)
- Cycle urbain (départ à froid) .....
- Cycle extra urbain .....
- Cycle complet .....

	Grand Espace 2.0	Grand Espace 2.2 dT
Vitesse maxi (km/h)	177	178
0 - 100 km/h (s)	13,7	14,8
400 m D.A. (s)	18,9	19,7
1000 m D.A. (s)	34,9	36,5
Consommations UTAC (l / 100 km)		
- A 90 km/h	7,1	5,8
- A 120 km/h	9,3	8,1
- En cycle urbain	10,7	8,8
- Moyenne UTAC	9	7,6
Nouvelle méthode de mesure européenne (dir 93/116) (l / 100 km)		
- Cycle urbain (départ à froid)	12,8	10,3
- Cycle extra urbain	7,9	6,6
- Cycle complet	9,7	7,9

## ROUES ET PNEUS

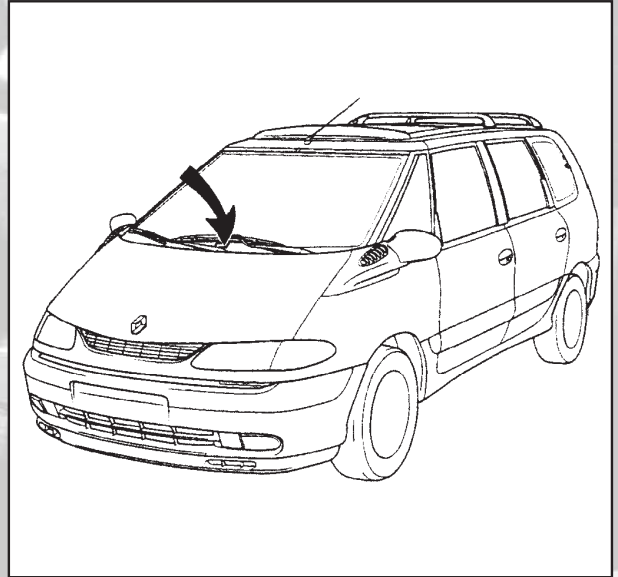
- Types jantes ..... 6,5 J15
- Types pneus :
  - 2.0 ..... 195/65 R15
  - V6 ..... 205/65 R15
  - 2.2 dT ..... 205/65 R15
- Pour les pressions de gonflage des pneus, se reporter à l'étiquette de pression collée sur le caisson de porte avant conducteur.



## Identifications intérieures

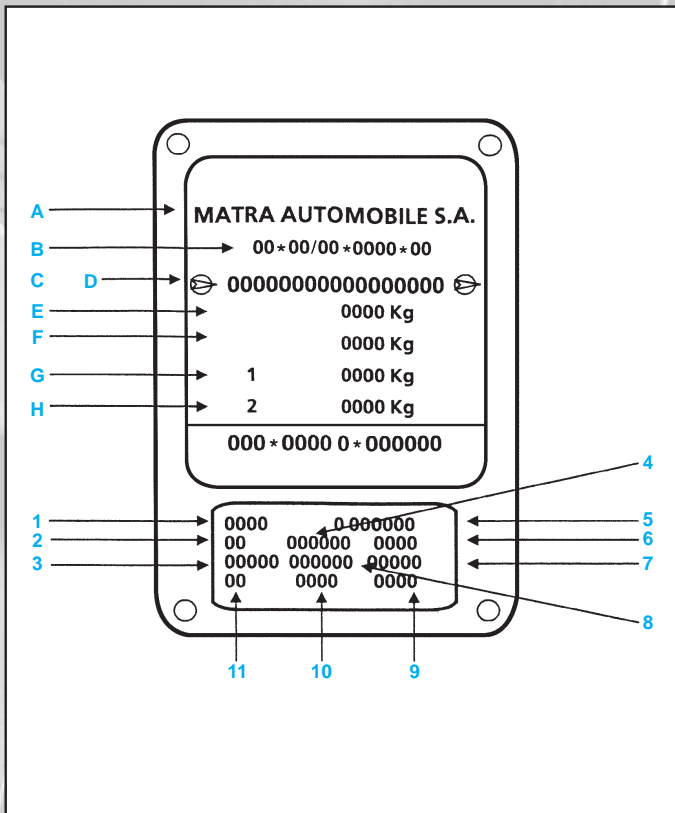
### EMPLACEMENT CONSTRUCTEUR

- Sur le pied milieu droit.
- Le numéro de châssis est répété sous le pare-brise.



GÉNÉRALITÉS

MÉCANIQUE



Elle comporte :

- En A :** Le nom du constructeur
- En B :** Le numéro de réception C.E.E.
- En C :** Le type Mines du véhicule précédé du code d'identification mondial du constructeur (VF8 correspond à MATRA AUTOMOBILE)
- En D :** Le numéro dans la série du type
- En E :** La masse totale en charge autorisée (PTMA)
- En F :** La masse totale roulante (PTR - véhicule en charge avec remorque)
- En G :** La masse totale autorisée en charge sur l'essieu avant (PTMA essieu avant)
- En H :** La masse totale autorisée en charge sur l'essieu arrière (PTMA essieu arrière)
- En 1 :** Le type véhicule
- En 2 :** Le niveau d'équipement
- En 3 :** La qualité de peinture et référence teinte caisse
- En 4 :** Série spéciale ou limitée
- En 5 :** Une lettre désignant l'usine de fabrication, suivie du numéro de fabrication
- En 6 :** L'équipement complémentaire option usine
- En 7 :** Le code harmonie intérieure
- En 8 :** La matière de garnissage de sièges
- En 9-10 :** L'identification pictogrammes catalogue P.R.
- En 11 :** Les particularités techniques

**Nota :** En fonction du pays d'exportation, certaines indications peuvent ne pas être portées, la plaque décrite sur ce dessin étant la plus complète.

ÉQUIPEMENT ÉLECTRIQUE

CARROSSERIE

Identifications extérieures

GÉNÉRALITÉS

MÉCANIQUE

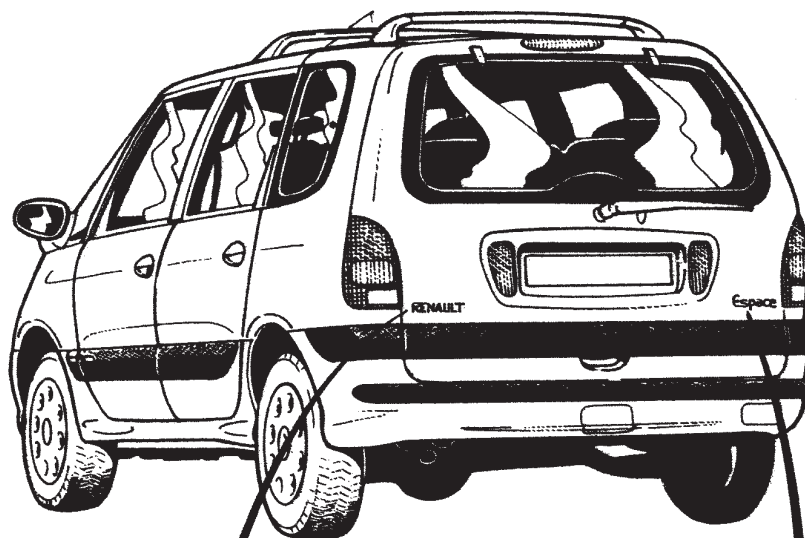
ÉQUIPEMENT ÉLECTRIQUE

CARROSSERIE

1P2.2



RXE



RENAULT

Espace