

CARACTÉRISTIQUES

Caractéristiques dimensionnelles et pondérales

CARROSSERIE

Version	Types Mines		Puissance fiscale
	3 portes	5 portes	
1,2/1,2 RTA - RTE	CBOAOF	BBOAOF	4
1,4 RTA - RTE	CBOCOF	BBOCOF	5
1,6 RXT - SI (BVM)	CBODOF	BBODOF	6
1,6 RTA - RTE - RXT (BVA)	CBOIDOA	BBODOA	6
1,6 16V	CBOTOF	-	7
1,9 D/1,9 D RTA - RTE - RXT	CBOEOF	BBOEOF	5

DIMENSIONS (en mm)

- Empattement	2 472
- Longueur hors tout	3 773
- Porte à faux Avant	714
- Porte à faux Arrière	587
- Voie Avant	1 406 (13")
	1 392 (14")
- Voie Arrière	1 385 (13")
	1 372 (14")
- Largeur hors tout	1 639
- Hauteur à vide	1 417
- Hauteur hayon ouvert	1 909
- Hauteur seuil à vide	651
- Garde au sol en charge	> 120
- Longueur habitacle	1 727
- Largeur aux coudes Avant entre médaillons	1 380 (3 p)
	1 374 (5 p)
- Largeur aux coudes Arrière	1 423 (3 p)
	1 370 (5 p)
- Largeur aux bandeaux Avant	1 357 (3 p)
	1 354 (5 p)
- Largeur aux bandeaux Arrière	1 348 (3 p)
	1 317 (5 p)
- Hauteur assise Avant sous pavillon 14°	978
- Hauteur assise Arrière sous pavillon 14°	933
- Entrée de coffre supérieure	906
- Entrée de coffre inférieure	941
- Hauteur ouverture Arrière	635
- Longueur de chargement maximum	1 345
- Volume du coffre (dm ³)	255

POIDS ET CHARGES (en kg)

	1,2	1,4	1,6		1,6	1,9 D
	(3-5 portes)	(3-5 portes)	(3-5 portes)		16V	(3-5 portes)
			BVM	BVA		
à vide en ordre de marche	880 - 900	940 - 960	965 - 985	980 - 1000	995	975 - 995
à vide en ordre de marche sur l'AV	540 - 545	600 - 605	620 - 625	635 - 640	645	635 - 640
à vide en ordre de marche sur l'AR	340 - 355	340 - 355	345 - 360	345 - 360	350	340 - 355
maxi mautorisé (P.T.A.C.)	1420 - 1440	1480 - 1500	1495 - 1515	1520 - 1540	1515	1530 - 1550
dans la limite du P.T.A.C. maxi, admissible sur l'AV	780	820	820	850	850	860
dans la limite du P.T.A.C. maxi, admissible sur l'AR	785	785	785	785	785	785
total roulant (P.T.R.)	2200	2300	2350	2400	2300	2400
charge utile (C.U.)	540	540	530	540	520	555
remorque freinée	1100	1150	1150 - 1200	1200	1200	1200
remorque non freinée	475 - 485	505 - 515	520 - 530	525 - 535	535	525 - 535

Caractéristiques pratiques

CAPACITÉS (EN L)

- Réservoir à carburant	50
- Huile moteur (après vidange et remplacement filtre à huile) :	
• moteurs 1,2 et 1,6	3,7
• moteur 1,4	2,9
• moteur 1,6 16V	4,75
• moteur 1,9 D	5,2
- Huile BVM	3,4
- Huile BVA (volume total)	6,0
- Circuit de freins :	
• sans ABS	0,7
• avec ABS	1,0
- Direction assistée	1,1
- Circuit de refroidissement :	
• moteur 1,2	5,0
• moteurs 1,4 et 1,6	5,5
• moteur 1,6 16V	5,7
• moteur 1,9 D	7,4

PERFORMANCES ET CONSOMMATIONS

		1,2	1,4
Performances	Vitesse maxi (km/h)	160	170
	0 - 100 km/h (s)	15,0	12,1
	400 m D.A (s)	19,2	18,2
	1000 m D.A. (s)	36,2	34
Consommations	CO ₂ (g/km)	146	160
	normes CEE n°93/116 conditions urbaines	7,9	8,8
	(en l/100 km) conditions extra-urbaines	5,2	5,6
	mixte	6,2	6,8

		1,6		1,9 D
		BVM	BVA	16V
Performances	Vitesse maxi (km/h)	181	175	195
	0 - 100 km/h (s)	10,6	12,9	9,6
	400 m D.A (s)	17,5	18,9	16,9
	1000 m D.A. (s)	32,5	33,8	30,9
Consommations	CO ₂ (g/km)	170	179	en
	normes CEE n°93/116 conditions urbaines	9,6	10,5	cours
	(en l/100 km) conditions extra-urbaines	5,8	6	d'homologation
	mixte	7,2	7,6	6

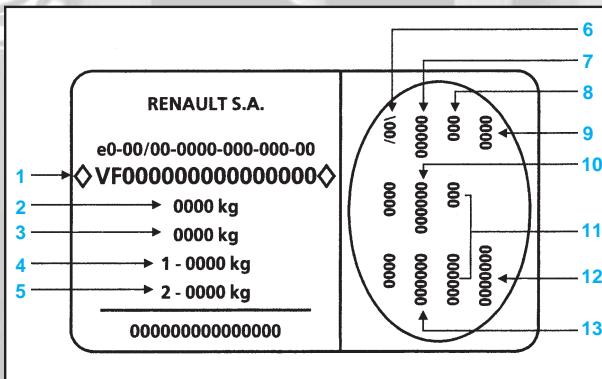
ROUES ET PNEUS

Version	Taille de jante	Taille de pneu
1,2	5B13 5,5 J 14	165/70 R 13 165/70 R 14
1,4 - 1,6 BVM	5,5 J 14	165/65 R 14
1,6 BVA	5,5 J 14	175/65 R 14
1,6 16V	6 J 14	185/60 R 14
1,9 D	5,5 B 14 5,5 J 14	165/65 R 14 175/65 R 14

- Pression de gonflement à froid pour une utilisation pleine charge et sur autoroute (en bar) :
- Avant..... 2,3
 - Arrière..... 2,1

Identifications intérieures

- La plaque d'identification du véhicule est placée sur le pied milieu Droit sous la gâche de porte.



- 1 : Type Mine du véhicule et numéro dans la série du type
- 2 : MTMA (Masse Totale Maxi Autorisée de véhicule)
- 3 : MTR (Masse Totale Roulante - véhicule en charge avec remorque)
- 4 : MTMA essieu Avant
- 5 : MTMA essieu Arrière
- 6 : Caractéristiques techniques du véhicule
- 7 : Référence peinture
- 8 : Niveau d'équipement
- 9 : Type de véhicule
- 10 : Code sellerie
- 11 : Complément de définition équipement
- 12 : Numéro de fabrication
- 13 : Code habillage intérieur

Identifications extérieures

