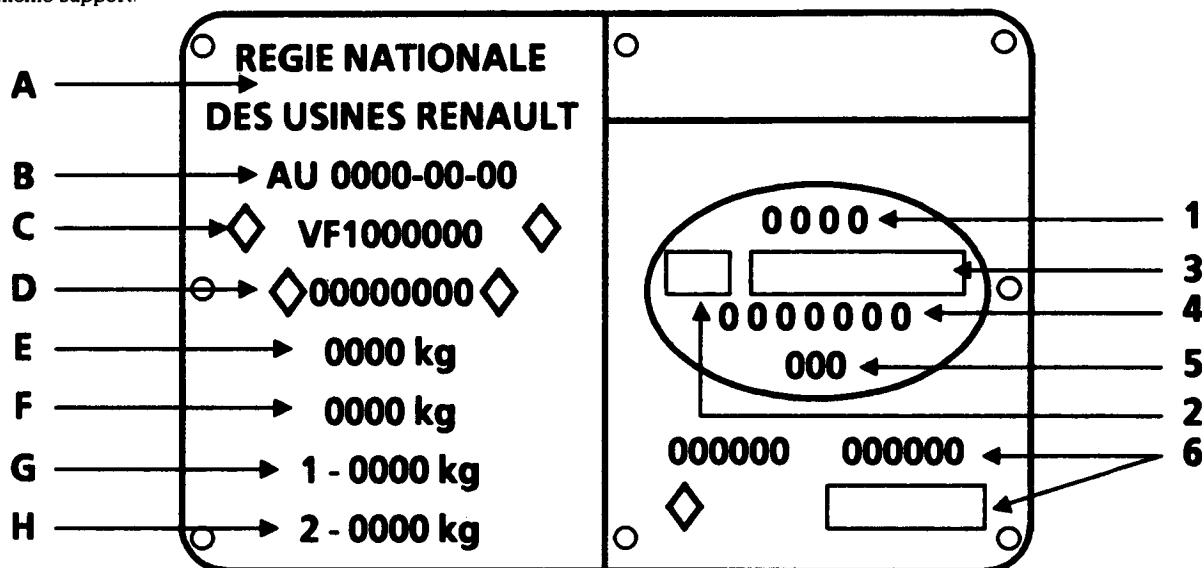


CARACTERISTIQUES

Identifications intérieures

- Cette étude traite des Renault Clio depuis janvier 1993.

- Elles se font par deux plaques qui peuvent être réunies sur le même support.



En A : le nom du constructeur.

En B : le numéro de réception C.E.E.

En C : le type Mines du véhicule précédé du code d'identification mondial du constructeur (exemple VF1 correspond à Renault France).

En D : le numéro dans la série du type.

En E : la masse totale en marche autorisée.

En F : la masse totale roulante.

En G : la masse totale en marche autorisée sur l'essieu avant.

En H : la masse totale en marche autorisée sur l'essieu arrière.

En 1 : le type véhicule.

En 2 : la particularité du véhicule.

En 3 : le numéro d'équipement technique et les options.

En 4 : une lettre désignant l'usine de fabrication, puis le numéro de fabrication.

En 5 : la référence peinture d'origine.

En 6 : le marquage complémentaire.

Nota. - En fonction du pays d'exportation, certaines indications peuvent ne pas être portées, la plaque décrite ci-dessus étant la plus complète.

AFFECTATION DES NUMÉROS D'ÉQUIPEMENTS TECHNIQUES (3)

Bonnes routes		Équipements spéciaux	
Direction			
à gauche	à droite	à gauche	à droite
série 10 à 49	série 70 à 89	série 50 à 69	série 90 à 99

(Le 3^e caractère correspond à une définition technique complémentaire).

TEINTES PEINTURE

Teintes opaques

- Jaune de chrome	371
- Blanc glacier	389
- Bleu cobalt	499

Teintes opaques vernies

- Rouge étrusque	763
- Séquoia	996

Teintes métallisées vernies

- Bleu nattier	414
- Bleu corfou	494
- Xerus	630
- Iceberg	640
- Vert anglais	963

Teintes nacrées vernies

- Bleu sport	449
- Noir nacré	676
- Rouge nacré	783
- Vert abysse	903

Caractéristiques dimensionnelles et pondérales

CARROSSERIE

	Types Mines		P.A.
	3 portes	5 portes	
- Clio 1.2 RL ; RN ; RT (BV4)	C57A04	B57A04	4
- Clio 1.2 RL ; RN ; RT (BV5)	C57A05	B57A05	5
- Clio 1.2 RL ; RN ; RT (BV5 fiscale)	C 57A05A	B57A05A	4
- Clio 1.2 RC Société	S57A05	-	7
- Clio 1.2 RL ; RN ; RT (BV4) (→ 95)	C57R04	B57R04	4
- Clio 1.2 RL ; RN ; RT (BV5) (→ 95)	C57R05	B57R05	5
- Clio 1.2 RL ; RN ; RT (BV5 fiscale) (→ 95)	C57R05A	B57R05A	4
- Clio 1.2 RC Société	S57R05	-	7
- Clio 1.2 (moteur « C »)	C57705	B57705	5
- Clio 1.2. RC Société (moteur « C »)	S57705	-	6
- Clio 1.4. RN ; RT	C57B05	B57B05	6
- Clio 1.4 S	C57B05A	-	7
- Clio 1.4 Baccara	C57BK5	B57BK5	7
- Clio 1.4 RN ; RT (moteur 75 ch → 95)	C57T05	B57T05	6
- Clio 1.4 RN ; RT (BVA 3)	C57B01	B57B01	6
- Clio 1.4 RN ; RT (BVA 4)	C57B02	B57B02	7
- Clio 1.4 Baccara (BVA 4)	C57BK2/ C57TK2	B57BK2/ B57TK2	7
- Clio 1.8 RT ; Baccara	C57C05	B57C05	9
- Clio 1.8 RT (BV fiscale)	C57C05A	B57C05A	7
- Clio 1.8 RSI	C57905/ 357E05/ 357H05	B57905/ B57E05/ B57H05	9
- Clio 1.8 RT ; Baccara (BVA)	357D02/ C578D02	B57D02/ B578D02	7
- Clio 1.8 RT ; Baccara (BVA) (avec air conditionné)	357D02A	B57D02A	9
- Clio 16 S	C57D05	-	9
- Clio 1.9 D RL ; RN ; RD	C57605/ C57V05/ C57L05	B57605/ B57V05/ B57L05	6
- Clio 1.9 D RC Société	S57605	-	7
- Clio 1.9 D RC Société Éco	S657H05	-	7

DIMENSION (mm)

- Longueur hors tout	3 709 (4)
- Largeur hors tout	1 625 (1)
- Hauteur à vide	1 395 (5)
- Empattement	2 472
- Voie AV	1 358 (2)
- Voie AR	1 324 (3)
- Porte à faux AV	661
- Porte à faux AR	576

(1) : 1 616 pour finition RL et 1 641 pour la 16 s.

(2) : 1 362 pour 1,2l et 1 372 pour la 16 s.

(3) : 1 336 pour 1,2l et 1 351 pour la 16 s.

(4) : 3 712 pour la 16 s.

(5) : 1 365 pour la 16 s.

POIDS ET CHARGES (kg)

3 portes

	1,2l	1,4l	1,8l	1,9l D	16 s
- Type du moteur					
- Poids à vide en ordre de marche :					
- total	815	840*	905	905	975
- sur l'AV	515	530*	580	605	625
- sur l'AR	300	310	325	300	350
- Poids total autorisé en charge (PTAC)	1 255	1 320*	1 365	1 345	1 405
- Poids total roulant autorisé (PTRA)	1 905	2 070*	2 115	2 145	2 205
- Remorque :					
- maxi non freinée	405	420**	450	485	
- maxi freinée	650	750	750	800	800

* + 30 kg pour BVA.

** + 15 kg pour BVA.

5 portes

	1,2l	1,4l	1,8l	1,9l D
- Type du moteur				
- Poids à vide en ordre de marche :				
- total	825	850*	915	915
- sur l'AV	515	530*	580	605
- sur l'AR	310	320	335	310
- Poids total autorisé en charge (PTAC)	1 265	1 330*	1 375	1 355
- Poids total roulant autorisé (PTRA)	1 915	2 080*	2 125	2 155
- Remorque :				
- maxi non freinée	410	425**	460	455
- maxi freinée	650	750	750	800

* + 30 kg pour BVA.

** + 15 kg pour BVA.

Société

	1,2l	1,9l D
- Type du moteur		
- Poids à vide en ordre de marche :		
- total	815	895
- sur l'AV	515	600
- sur l'AR	300	295
- Poids total autorisé en charge (PTAC)	1 265	1 345
- Poids total roulant autorisé (PTRA)	1 915	2 145
- Remorque :		
- maxi non freinée	405	445
- maxi freinée	650	800

Caractéristiques pratiques

CAPACITÉS (l)

- Réservoir à carburant	43 (1)
- Huile moteur :	
- 1,2l « moteur C »	3,5
- 1,2l et 1,4l	4,0
- 1,8l et 1,9l D	5,5
- 16 soupapes	6,2
- Circuit de refroidissement et de chauffage :	
- 1,2l et 1,4l	5,5
- 1,8l	6,6
- 1,9l D	6,6
- 16 soupapes	7,3
(1) : 43 + 7 sur la 16 s.	
- Boîte de vitesses - différentiel :	
- BV4	3,25
- BV5	3,4

- Transmission automatique :
- MB1 4,5
- AD4 :
- mécanisme 5,7
- pont 1

CONSOUMATIONS (l/100)

	1,21		
	BVA	BV5	BV fisc.
- À 90 km/h	4,7	4,6	4,5
- À 120 km/h	6,3	6,2	5,9
- Cycle urbain	7,3	7,3	7,3

	1,41		1,81		1,91 D	16 s
	BV5	BVA	BV5	BV fisc.	BV5	BV5
- À 90 km/h	4,8	5,3	5,7	5,5	4,1	6,1
- À 120 km/h	6,6	6,9	7,6	7,4	5,7	7,6
- Cycle urbain	7,6	8,0	10,4	10,3	6,6	10,1

PERFORMANCES

	1,21		
	BVA	BV5	BV fisc.
- Accélération de :			
- 0 à 100 km/h (s)	15,2	15	15,2
- Accélération de :			
- 0 à 100 m D.A. (s)	36,8	36	36,8
- Vitesse maxi (km/h)	155	155	155

	1,41		1,81		1,91 D	16 s
	BV5	BVA	BV5	BV fisc.	BV5	BV5
- Accélération de :						
- 0 à 100 km/h (s)	11,2	16,0	9,9	10,5	14,8	7,8
- Accélération de :						
- 0 à 100 m D.A. (s)	33	36,5	31,5	32,2	36	28,9
- Vitesse maxi (km/h)	175	167	185	183	161	212

ROUES ET PNEUMATIQUES

Versions (suivant pays)	Essence						Diesel
	RC-RL Be Bop RN-RT	RL-Be Bop RN-RT-S RTI Baccara	RT-S Baccara	RSI	RL-RN-RT	16 S-16 V	RC-Be Bop RL-RN-RT
Utilisation normale							
● Avant		2,0	2,1	2,0	-	2,0	2,1
● Arrière		2,1	2,1	2,0	-	2,0	2,1
Pleine charge ou autoroute							
● Avant		2,1	2,3	2,3	2,1	2,2	2,4
● Arrière		2,3	2,3	2,3	2,1	2,2	2,4
Roue de secours		2,3	2,3	2,3	2,1	2,2	2,4
Dimension des jantes**	4,5 × 13	5 × 13 5,5 × 14	5,5 × 14	5,5 × 14	5 × 13	6,5 × 15	5 × 13 4,5 × 13
Dimensions des pneumatiques**	155/70R13S	165/65R13T 165/60R14H 165/60R14T	165/60R14T 175/60R14H	175/60R14H	155/80R13S	185/55R15V	165/65R13T 155/70R13S

* Version avec transmission automatique : rajouter 0,1 bar.

** Suivant version ou pays

Identifications extérieures