

## CARACTÉRISTIQUES

### Généralités

#### Airbag conducteur

Celui-ci est situé au centre du volant. Il est accessible en introduisant des tournevis par les orifices situés sur le côté du volant.

#### Airbag passager

Il est situé sur la planche de bord face au passager. Il est accessible après dépose de la planche de bord.

#### Airbags latéraux

Ils sont situés sur le côté extérieur des sièges avant. Ils nécessitent l'emploi de housses spécifiques prédécoupées à l'emplacement des airbags. Ils sont accessibles après dégarnissage partiel du dossier des sièges avant.

#### Calculateur d'airbags

Il est situé dans l'habitacle, fixé au plancher sous la console de plancher derrière le levier de vitesses. Il gère le déclenchement du ou des airbags en fonction de la vitesse véhicule et de l'intensité du choc.

#### Brochage du calculateur d'airbags (Fig.1)

Voies	Affectations
<b>Airbags (connecteur 50 voies)</b>	
1 à 4	-
5	Capteur AVD
6	Airbags latéral droit et rideaux droit
7	Airbags rideaux droit et latéral droit
8	Capteur AVD
9	Capteur AVG
10	Airbags rideaux gauche et latéral gauche
11	Airbags latéral gauche et rideaux gauche
12	Capteur AVG
13 à 17	-
18	Airbag frontal passager
19	Airbag frontal passager
20	Airbag frontal conducteur
21	Airbag frontal conducteur
22	Prétensionneur avant gauche
23	Prétensionneur avant gauche
24	Prétensionneur avant droit
25	Prétensionneur avant droit
26 à 29	-
30	Ligne VAN confort
31 et 32	-
33	Ligne VAN confort
34	Masse airbag frontal passager
35 et 36	-
37	Alimentation +12 V après contact
38 à 46	-
47	Alimentation +12 V après contact
48	-
49	Contacteur de déconnexion airbag frontal passager
50	Contacteur de déconnexion airbag frontal passager

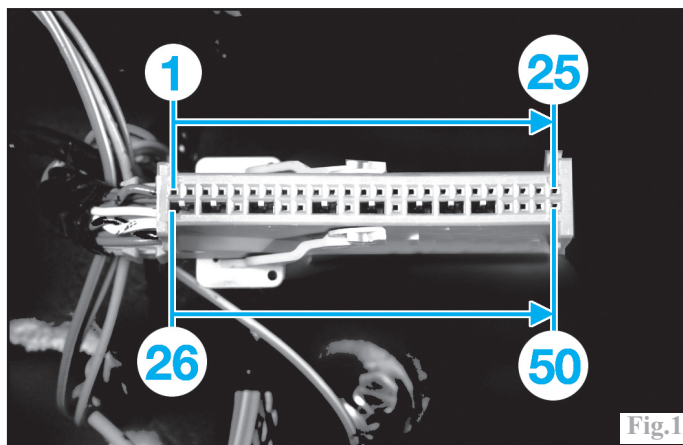


Fig.1

### Schémas électriques des airbags

#### Légendes

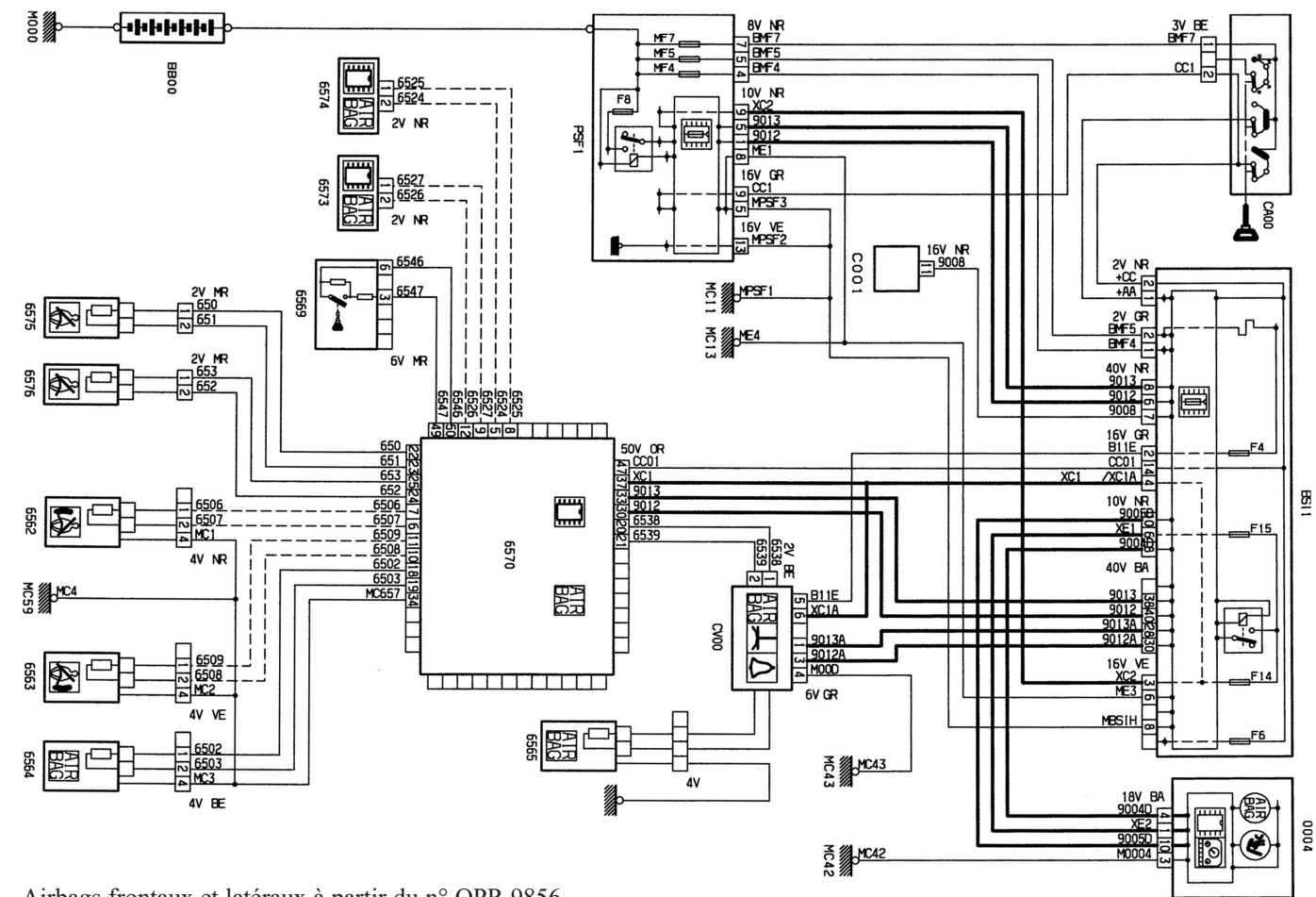
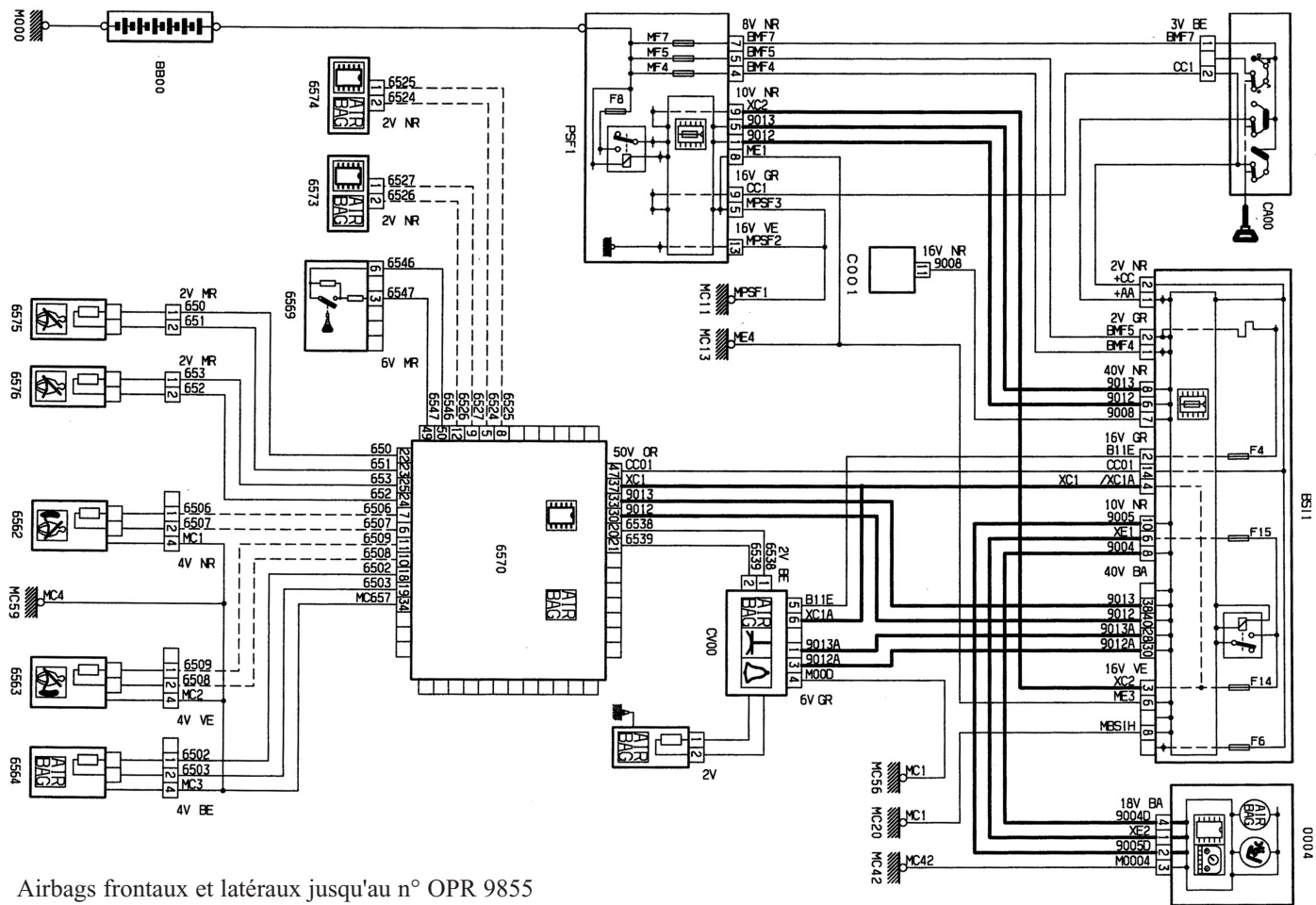
- BS11. Calculateur Habitacle.
- CA00. Contacteur à clé.
- C001. Prise diagnostic.
- CV00. Commodo (COM 2000).
- PSF1. Boîtier fusibles moteur.
- 0004. Combiné d'instruments.
- 6562. Module airbag latéral avant droit.
- 6563. Module airbag latéral avant gauche.
- 6564. Module airbag passager.
- 6565. Module airbag conducteur.
- 6569. Commutateur de neutralisation d'airbag.
- 6570. Calculateur d'airbags.
- 6573. Capteur AVG.
- 6574. Capteur AVD.
- 6575. Prétensionneur AVG.
- 6576. Prétensionneur AVD.

#### Codes couleurs

- BA. Blanc.
- BE. Bleu.
- BG. Beige.
- GR. Gris.
- JN. Jaune.
- MR. Marron.
- NR. Noir.
- OR. Orange.
- RG. Rouge.
- RS. Rose.
- VE. Vert.
- VI. Violet.
- VJ. Vert/jaune.

#### Couples de serrage (en daN.m)

Airbag passager :	<b>0,8 ± 0,1</b>
Airbags latéraux :	<b>0,8 ± 0,05</b>
Calculateur sur plancher :	<b>0,7 ± 0,1</b>
Capteur d'accélération au plancher :	<b>0,8 ± 0,1</b>
Volant :	<b>2 ± 0,2</b>



## MÉTHODES DE RÉPARATION

**En bref :**

Avant toute intervention sur les airbags, débrancher la batterie et attendre un minimum de **2 minutes (10 minutes** en cas de fonctionnement anormal des voyants) pour permettre au boîtier de commande de se désactiver.

**Mise hors service**

Mettre le contact.

Vérifier le fonctionnement des témoins (couleur orange) au combiné d'instruments. Ils doivent s'éteindre au bout de quelques secondes.

Couper le contact et retirer la clé.

Débrancher la borne négative de la batterie. Attendre un minimum de **2 minutes** avant toute intervention (**10 minutes** en cas de fonctionnement anormal des voyants) pour permettre au boîtier de commande de se désactiver.

**Mise en service**

L'environnement des sacs gonflables et des ceintures pyrotechniques doit être libre, sans objets ni occupants.

Rebrancher la batterie.

Côté conducteur, porte ouverte, mettre le contact tout en dégageant la zone de déploiement.

Contrôler le bon fonctionnement : les témoins au combiné d'instruments doivent s'éteindre quelques secondes après la mise du contact.

**Airbag conducteur****Dépose-repose****Nota :**

Le module d'airbag conducteur est fixé sur le moyeu du volant au moyen d'une épingle dont la courbure permet de maintenir en plusieurs points le module.

Mettre hors service le dispositif d'airbag suivant la procédure préconisée (voir opération concernée).

Régler le volant en hauteur, le plus haut possible.

En passant par les trois orifices prévus à cet effet à l'arrière du volant, engager un tournevis plat et faire levier sur celui-ci pour décaler les agrafes du module d'airbag (Fig.2).

Dégager partiellement le module du volant afin de pouvoir débrancher les connecteurs électriques avant de le déposer (Fig.3).

**Nota :**

Les connecteurs d'airbag sont de type à branchement radial et muni d'un verrouillage que l'on ouvre en faisant levier avec un petit tournevis plat.

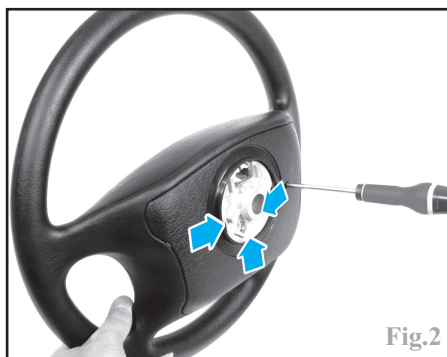


Fig.2



Fig.3

À la repose, contrôler l'extinction des témoins en respectant la procédure prescrite de mise en service du dispositif.

**Commandes au volant et contacteur tournant****Dépose-repose**

Déposer :

- le volant (voir chapitre "DIRECTION").
- les 3 vis (1) de fixation des demi-coquilles de colonne de direction et les désaccoupler afin de pouvoir les déposer (Fig.4).

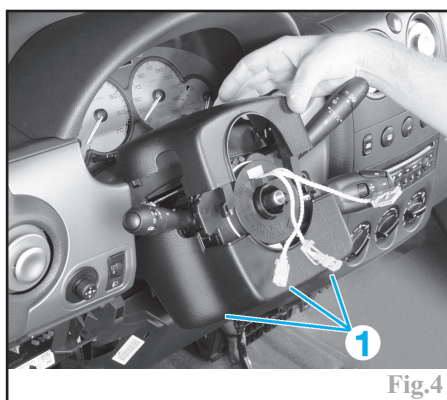


Fig.4

Commandes au volant de marque **Dav**, **Sylea** et **Valeo**, bloquer le contacteur tournant en rotation à l'aide d'un élastique.

Desserrer la vis (2) du collier de maintien du boîtier de commodo (COM 2000) puis écarter les 2 languettes (sens fléchés) pour dégager le boîtier de la colonne et enfin débrancher les connecteurs avant de le déposer (Fig.5).

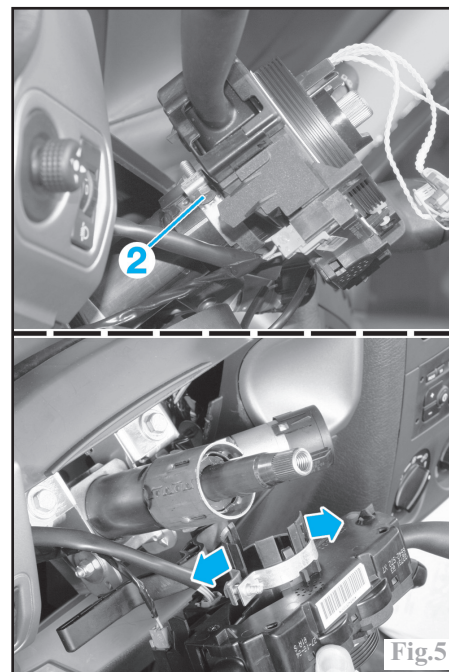


Fig.5

À la repose, respecter les points suivants : -tourner le contacteur tournant dans le sens horaire jusqu'en butée.

**Attention :**

Ne jamais forcer sur le contacteur tournant.

- tourner le contacteur tournant de **2,5 tours** dans le sens antihoraire.
- commandes au volant de marque **Eaton** et **Delphi**, la pointe du triangle "a" doit être orientée face à face avec le repère "b" (Fig.6).
- commandes au volant de marque **Dav**, **Sylea** et **Valeo**, enlever l'étiquette de garantie.
- respecter les couples de serrage prescrits.

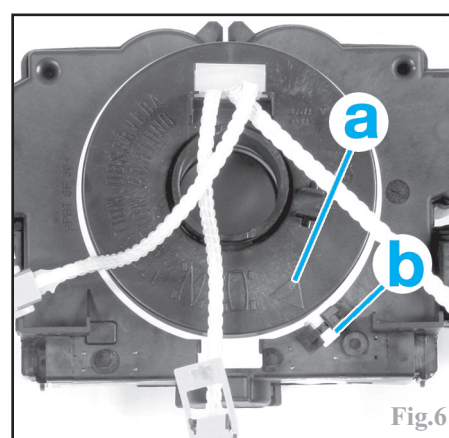


Fig.6

-contrôler le fonctionnement des différentes commandes.  
 -sur les véhicules équipés de l'ESP, effectuer le calibrage du capteur d'angle de volant de direction à l'aide d'un outil de diagnostic (Lexia ou Proxia).

## Airbag passager

### Dépose-repose

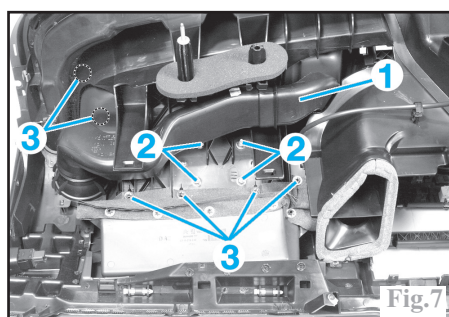
#### Nota :

La dépose du module d'airbag passager nécessite la dépose préalable de la planche de bord (voir chapitre "CARROSSERIE").

Mettre hors service le dispositif d'airbag suivant la procédure préconisée (voir opération concernée).

Retourner la planche de bord.

Déposer le conduit d'air (1) attendant au module (Fig.7).



Déposer les quatre écrous (2).  
 Décliper l'ensemble des points (3) du couvercle du module.  
 Débrancher le connecteur électrique du module d'airbag.  
 Dégager le module de la planche de bord.

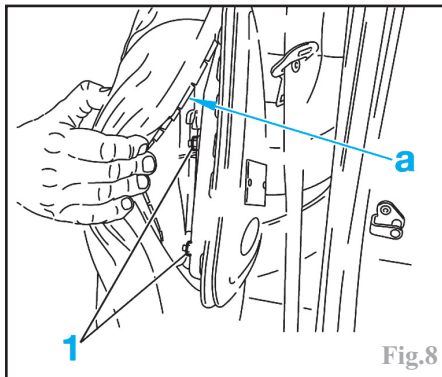
À la repose, contrôler l'extinction des témoins en respectant la procédure prescrite de mise en service du dispositif.

## Airbag latéral

### Dépose-repose

Procéder à la mise hors service du système d'airbag.

Décliper le jonc en (a) (Fig.8).



Déposer les écrous (1).  
 Débrancher le connecteur de l'airbag latéral puis déposer ce dernier.

À la repose, contrôler l'extinction des témoins en respectant la procédure prescrite de mise en service du dispositif.

## Calculateur

### Dépose-repose

Procéder à la mise hors service du système d'airbag.

Déposer :

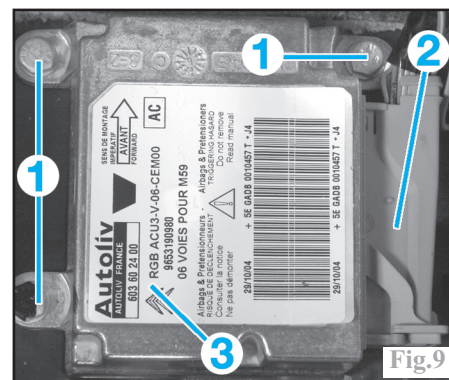
-la console centrale (voir chapitre "CARROSSERIE").

-les 3 vis (1) (Fig.9).

Débrancher le connecteur (2).

Déposer le calculateur (3).

À la repose, serrer le boîtier de commande au couple. Vérifier impérativement que le voyant d'airbag au tableau de bord reste allumé un minimum de 6 secondes après avoir mis le contact.



## Prétensionneurs

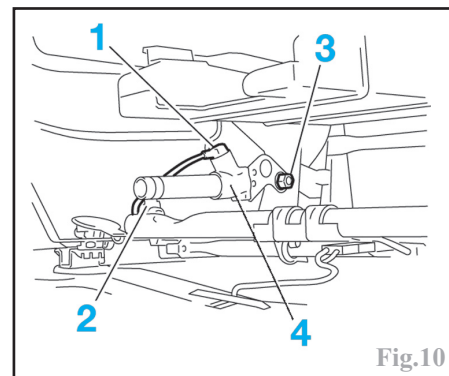
### Dépose-repose

Procéder à la mise hors service du système d'airbag.

Débrancher le connecteur (1) (Fig.10).

Desserrer la vis (2).

Déposer l'écrou (3) et le prétensionneur (4).



À la repose, serrer les vis au couple. Vérifier impérativement que le voyant d'airbag au tableau de bord reste allumé un minimum de 6 secondes après avoir mis le contact.