

## CARACTÉRISTIQUES

### Généralités

- Transmissions transversales par deux-demi arbres de longueur différente.

### Couples de serrage (en daN.m)

- Roue .....14,0
- Ecrou de palier intermédiaire .....1,0

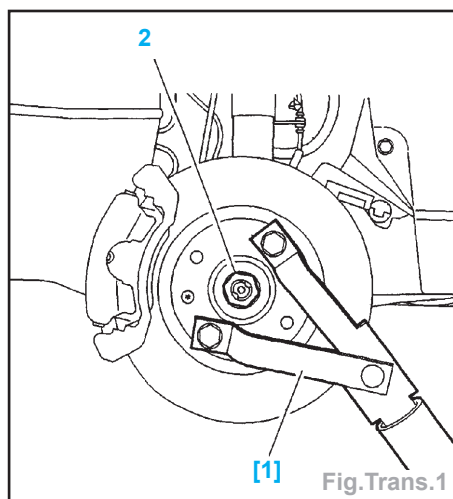
- Ecrou de transmission \* :
  - 11Q + 15Q (M28X1,5) .....37 ± 1,85
  - 18Q (M33X1,5).....42 ± 2,1
- \* • 11Q .....11 quintaux
- 15Q .....15 quintaux
- 18Q .....18 quintaux

## MÉTHODES DE RÉPARATION

### Transmission

#### Dépose - Repose

- Débloquer les vis de roues.
- Débrancher la borne négative de la batterie.
- Lever et caler le véhicule, roues avant pendantes.
- Vidanger la boîte de vitesses.
- Déposer les roues avant.
- Déposer le capuchon du moyeu.
- Déposer l'écrou de transmission (2) (Fig.Trans.1).



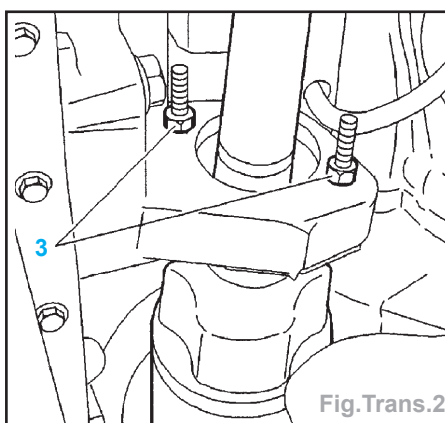
- Déposer l'écrou de rotule de direction puis désaccoupler cette dernière du pivot à l'aide d'un extracteur de rotule.
- Déposer l'écrou de rotule du bras inférieur.
- Désaccoupler la rotule du bras inférieur à l'aide d'un extracteur de rotule.

#### Transmission gauche

- Dégager la transmission du moyeu.
- Déposer la transmission.

#### Transmission droite

- Dégager la transmission du moyeu.
- Palier intermédiaire : desserrer les 2 écrous (3) (Fig.Trans.2).



- Dégager les têtes excentrées de leur appui en les faisant pivoter (1/4 tour).
- Déposer la transmission.

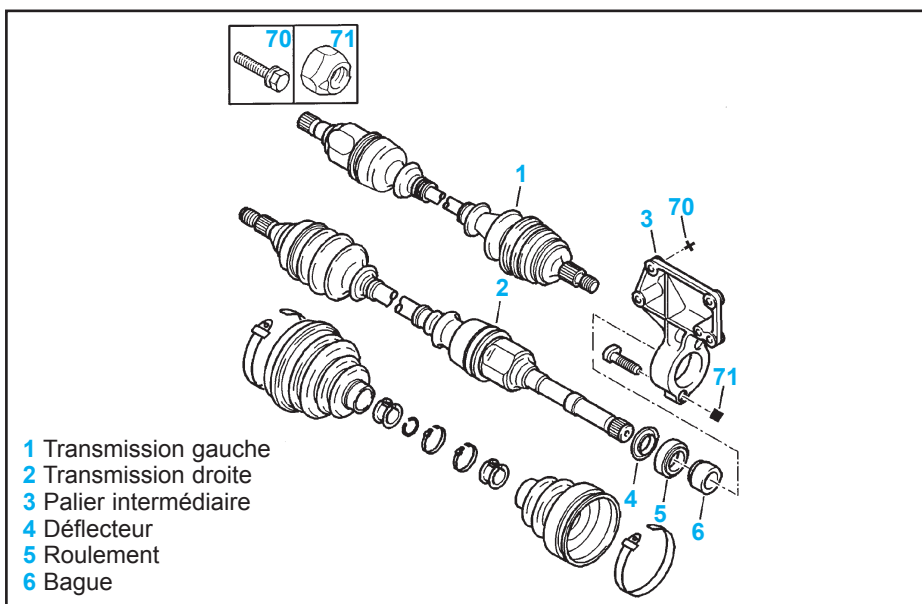
#### Repose

- Nota** : avant de poser les transmissions : changer les joints à lèvres, en sortie de boîte de vitesses.

- Attention** : prendre soin de ne pas blesser les lèvres des joints lors des opérations.

#### Transmission gauche

- Huiler le joint.



- 1 Transmission gauche
- 2 Transmission droite
- 3 Palier intermédiaire
- 4 Déflexeur
- 5 Roulement
- 6 Bague

- Engager la transmission dans le différentiel et dans le moyeu.

#### Transmission droite

- Nota** : graisser la cage extérieure du roulement.

- Huiler le joint.
- Engager :
  - la transmission dans le palier intermédiaire,
  - les cannelures dans le différentiel,
  - la transmission dans le moyeu.
- Positionner les têtes excentrées des vis, en appui sur la cage extérieure du roulement (1/4 tour).
- Palier intermédiaire : poser les 2 écrous (3).
- Serrer les écrous (3) à 1 m.daN.

- La suite de la repose s'effectue dans l'ordre inverse de la dépose.

- Nota** : utiliser des écrous neufs.

- Enduire de produit «**LOCTITE E6**» les filets des écrous de transmission.

- Attention** : effectuer le freinage de façon à interdire le desserrage de l'écrou de transmission.

- Nota** : utiliser des capuchons neufs.