

## CARACTERISTIQUES

### ALTERNATEUR

- Classe :	
- tous types sauf 2,01 .....	5
- 2,01 .....	7
- Puissance (W) :	
- tous types sauf 2,01 .....	750
- 2,01 .....	1 000
- Débit maxi (A) :	
- tous types sauf 2,01 .....	55
- 2,01 .....	70

### BATTERIE

- Tension (V) .....	12
- Débit (A) :	
- 1,41 .....	200
- essence sauf 1,41 .....	250
- Diesel et turbo Diesel .....	300

## METHODES DE REPARATION

### Alternateur

#### CONTRÔLE DE CHARGE

**Remarque.** - Les véhicules sont équipés d'alternateurs à régulateur incorporés avec voyant au tableau de bord dont le fonctionnement est le suivant :

- lorsqu'on met le contact, le voyant s'allume,
  - lorsque le moteur démarre, le voyant s'éteint.
- Si le voyant ne s'allume pas en mettant le contact, vérifier si le connecteur du régulateur est branché.

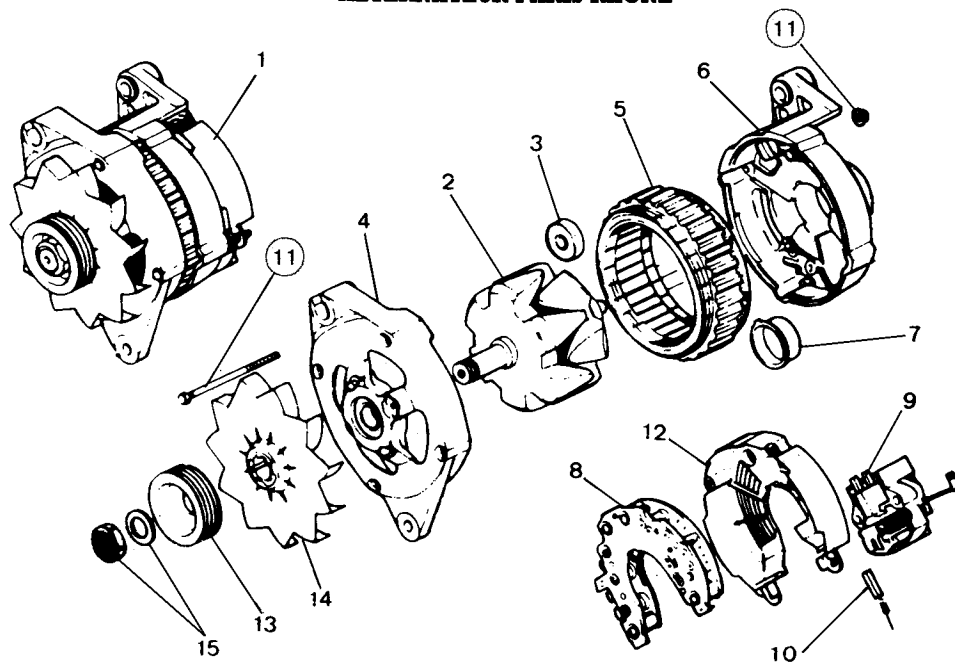
- Vérifier si la lampe est grillée.
- Si le voyant s'allume moteur tournant, il indique un défaut de charge dont l'origine peut être :
  - la rupture de la courroie de l'alternateur (rotor, stator, diodes ou balais),
  - un défaut du régulateur.
- S'il y a un défaut de charge et que le voyant fonctionne correctement, contrôler la tension.
- Si la tension régulée est inférieure à **13,5 V**, vérifier l'alternateur.
- Le défaut peut provenir :
  - d'une diode claquée,

- d'une phase coupée,
- d'un charbonnage de pistes.

#### CONTRÔLE DE LA TENSION

- Mettre un voltmètre aux bornes de la batterie, lire la tension batterie.
- Démarrer le moteur et monter en régime jusqu'à ce que l'aiguille du voltmètre se stabilise sur la tension régulée.
- Cette tension doit être comprise entre **13,8** et **14,8 V**.
- Brancher un maximum de consommateurs, la tension régulée doit rester entre **13,8 V** et **14,8 V**.

### ALTERNATEUR PARIS-RHÔNE



1 : Alternateur complet. - 2 : Rotor. - 3 : Roulement. - 4 : Palier avant. - 5 : Stator. - 6 : Palier arrière. - 7 : Bague de palier arrière. - 8 : Pont de diodes. - 9 : Régulateur. - 10 : Balais. - 11 : Tige d'assemblage. - 12 : Capot. - 13 : Poulie. - 14 : Ventilateur. - 15 : Écrou.

## DÉPOSE-REPOSE DE L'ALTERNATEUR

**Remarque.** - Ne pas déposer une courroie à l'aide d'un tournevis car elle est constituée de fils synthétiques et risque d'être détériorée.

- Débrancher :
  - la batterie,
  - les fils électriques.
- Déposer :
  - le boulon de tendeur (fixation supérieure),
  - la courroie,
  - le boulon de fixation et sortir l'alternateur.
- Après avoir reposé l'alternateur, tendre la courroie.

## DÉMONTAGE-REMONTAGE

- Pour ces opérations, se reporter à l'éclaté correspondant.

## Démarrateurs

### DÉPOSE-REPOSE

- Débrancher la batterie (masse) ainsi que les câbles électriques branchés sur le démarreur.
- Déposer les vis de fixation du démarreur et déposer ce dernier.
- La repose s'effectue en sens inverse.

### DÉMONTAGE-REMONTAGE

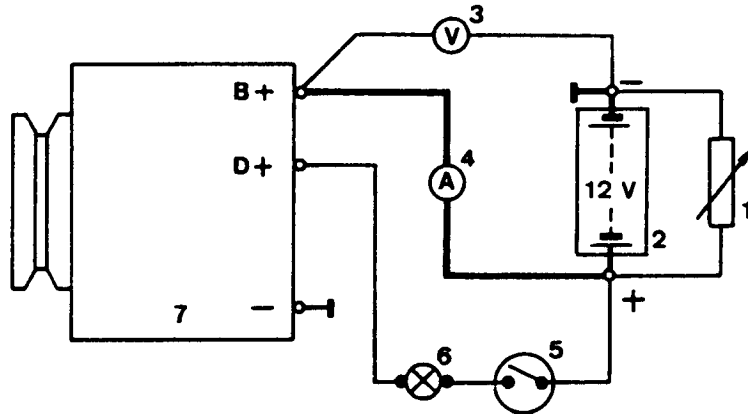
**Nota.** - Ces opérations ne présentent pas de difficultés particulières. Se référer aux différents éclatés correspondant aux marques respectives.

## Schémas électriques

### CODIFICATION DES APPAREILS

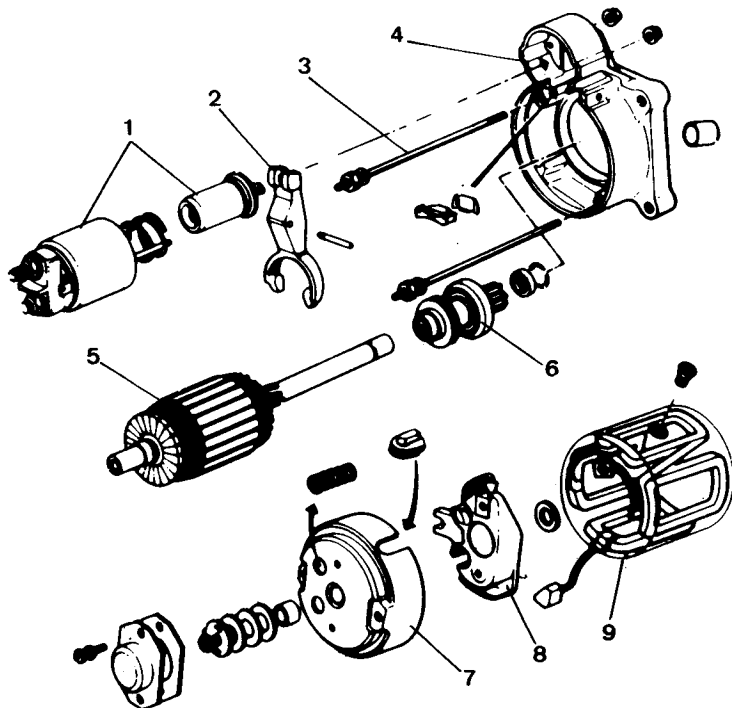
- Les appareils sont numérotés avec quatre chiffres, exemple : 4310.
- Les deux premiers chiffres indiquent la fonction, les deux chiffres qui suivent identifient l'appareil.
- Plusieurs appareils identiques sont différenciés en ajoutant un indice alphabétique, exemple : 1330A.
- La numérotation des voyants est précédée de la lettre V, exemple : V 2610.
- Cas particuliers des appareils servant à l'alimentation électrique :
  - BB0 : batterie,
  - BB1 : boîtier plus batterie,
  - CA : contacteur antivolt,
  - PSF : platine servitude-boîte fusibles.
- Les connecteurs libres qui ont une fonction particulière (exemple : test d'une fonction) sont numérotés comme les appareils avec la lettre C devant, exemple : C 1300.
- Numérotation prises de masse.
- On utilise les lettres M, H ou C pour définir l'emplacement géographique et on fait précéder le numéro d'identification de la prise de masse par la lettre M, exemple : HM11.
- M = moteur ; H = habitacle ; C = coffre.

### CIRCUIT DE CONTRÔLE



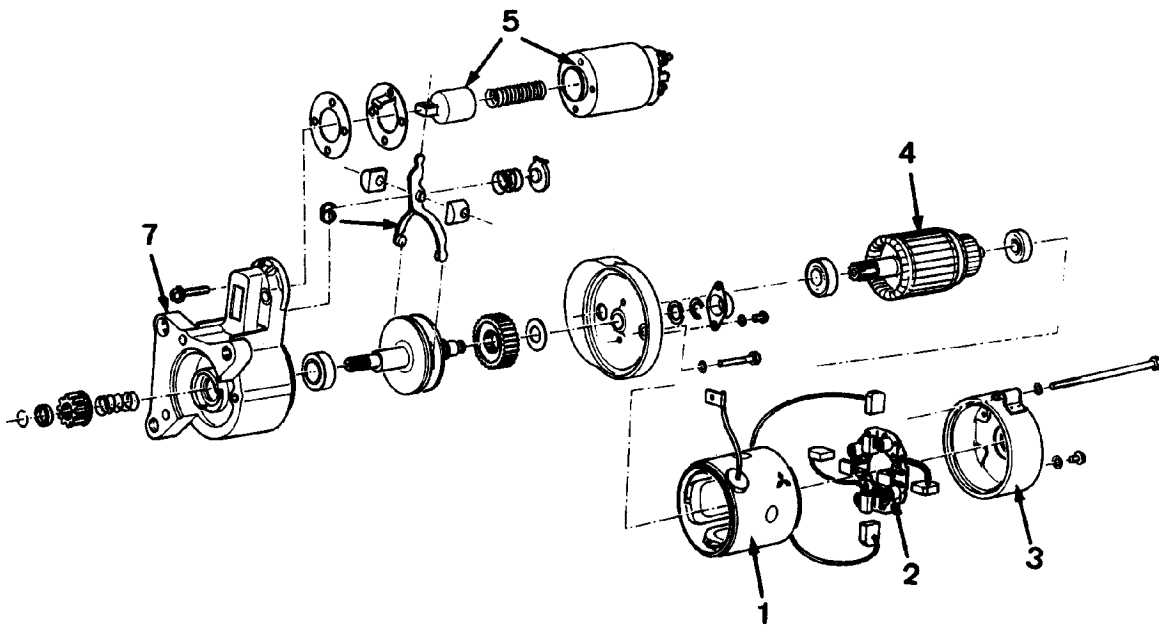
1 : Résistance de charge. - 2 : Batterie. - 3 : Voltmètre. - 4 : Ampèremètre. - 5 : Contacteur d'allumage. - 6 : Témoin de charge. - 7 : Alternateur. - 8 : Régulateur incorporé.

### DÉMARREUR PARIS-RHÔNE



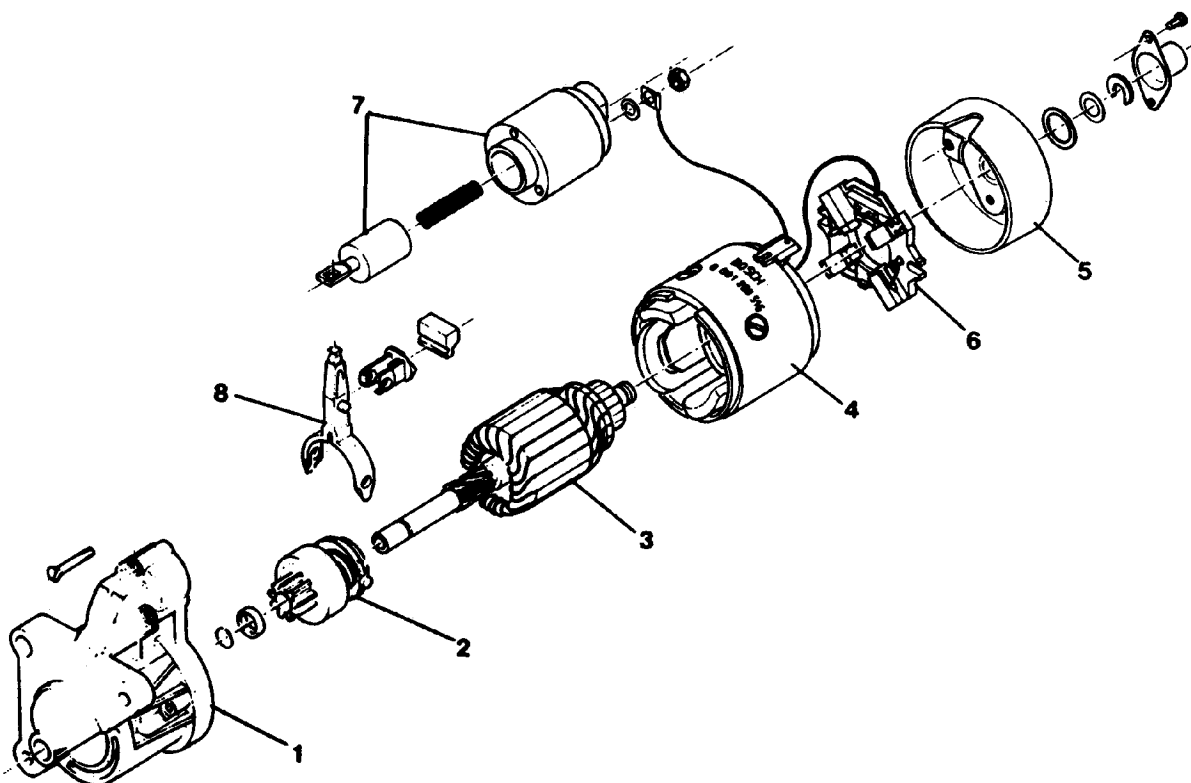
1 : Solénoïde. - 2 : Fourchette. - 3 : Goujon d'assemblage. - 4 : Nez de démarreur. - 5 : Rotor (induit). - 6 : Pignon de lanceur. - 7 : Palier AR. - 8 : Porte-balais. - 9 : Inducteurs.

## DÉMARREUR MITSUBISHI



1 : Carcasse. - 2 : Porte-balais. - 3 : Palier arrière. - 4 : Induit. - 5 : Solénoïde. - 6 : Fourchette. - 7 : Palier avant.

## DÉMARREUR BOSCH



1 : Palier avant. - 2 : Lanceur. - 3 : Induit. - 4 : Carcasse. - 5 : Palier arrière. - 6 : Porte-balais. - 7 : Solénoïde. - 8 : Fourchette.

- Numérotation des épissures.
- On utilise les lettres M, H ou C pour définir l'emplacement géographique et on fait précéder le numéro d'identification de l'épissure par la lettre E, exemple : HE28.
- M = moteur ; H = habitacle ; C = coffre.

### CODIFICATION DES CONNECTEURS

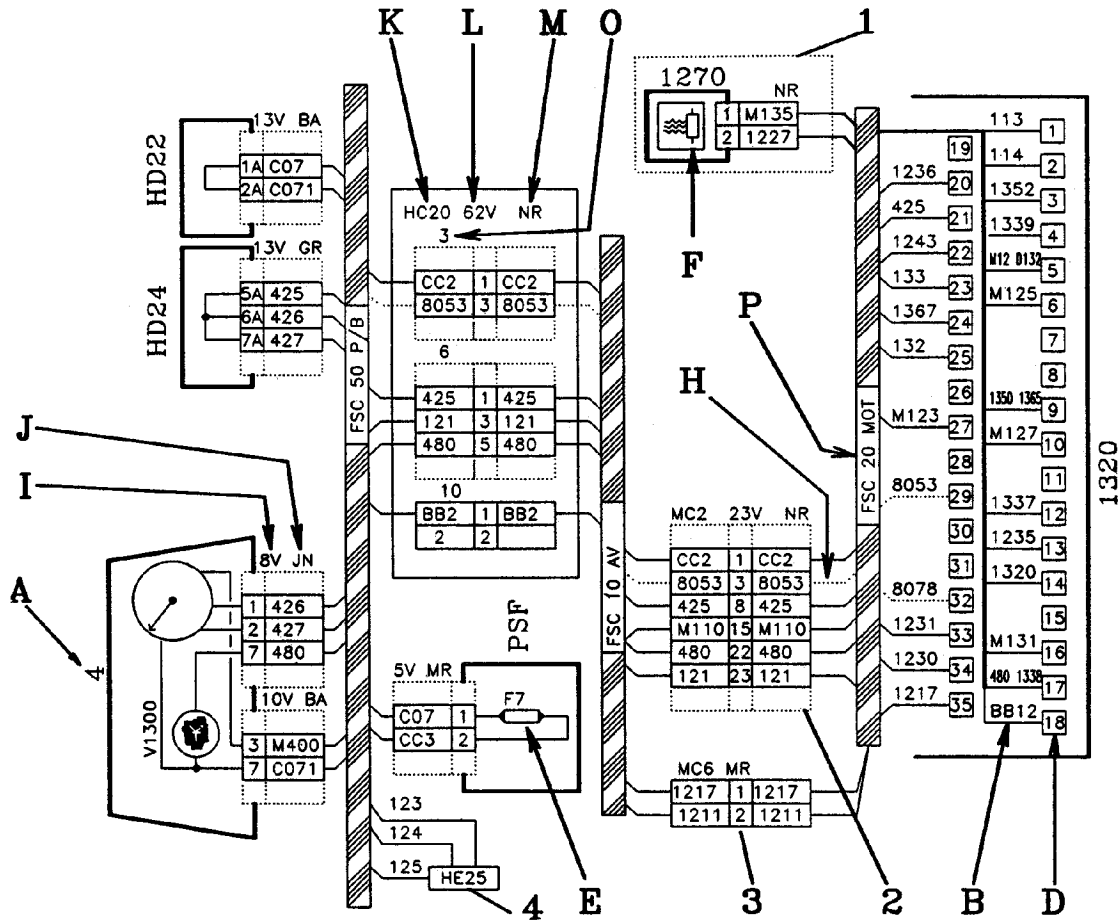
- Numérotation des interconnexions.
- On utilise les lettres M, H ou C pour définir l'emplacement géographique et on fait précéder le numéro d'ordre de connexion par la lettre C, exemple : MC15.

- M = moteur ; H = habitacle ; C = coffre.
- Numérotation des prises équipotentielles positives.
- On utilise les lettres M, H ou C pour définir l'emplacement géographique et on fait précéder le numéro d'ordre de la prise d'équipotentialité par la lettre D, exemple : HD5.
- M = moteur ; H = habitacle ; C = coffre.
- Numérotation des prises équipotentielles négatives.
- On utilise les lettres M, H ou C pour définir l'emplacement géographique et on fait précéder le numéro d'ordre de la prise d'équipotentialité par les lettres DM, exemple : HDM4.
- M = moteur ; H = habitacle ; C = coffre.

### CODIFICATION DES FILS

- Le principe de cette numérotation est de rattacher le numéro du fil à la fonction électrique ou à l'alimentation, exemples : 101, CC12.
- Les deux premiers caractères indiquent la fonction ou l'alimentation, le ou les deux chiffres qui suivent identifient le fil.
- Cas particulier d'un fil venant d'une alimentation après fusible, exemple : A113.
- Le premier caractère indique l'alimentation, les deux chiffres qui suivent donnent le numéro du fusible et le dernier chiffre identifie le fil.
- Les alimentations sont regroupées suivant le découpage ci-dessous.

### LECTURE DES SCHÉMAS DE CÂBLAGE



- 1 : représentation d'une particularité de branchement suivant l'équipement du véhicule
- 2 : représentation d'une interconnexion partielle
- 3 : représentation d'une interconnexion complète
- 4 : représentation d'une épissure
- A : numéro de l'appareil

- B : numéro de fil
- D : numéro de case du connecteur
- E : numéro de fusible
- F : figurine représentative de l'appareil
- H : représentation fil existant suivant équipement du véhicule
- I : nombre de voies du connecteur

- J : couleur du connecteur
- K : numéro de l'interconnexion
- L : nombre de voies de l'interconnexion
- M : couleur de l'interconnexion
- O : numéro du module (cas du connecteur traversée de cloison composé de plusieurs modules)
- P : identification du faisceau

- Alimentations avant fusibles :
  - **BB** : alimentation + batterie,
  - **CC** : alimentation + après contact,
  - **AA** : alimentation + accessoire.
- Alimentations après fusibles :
  - **B** : alimentation + batterie,
  - **C** : alimentation + après contact,
  - **A** : alimentation + accessoire,
  - **V** : alimentation + veilleuse.
- Alimentations spécifiques :
  - **CE** : alimentation + éclairage après contact,
  - **M** : Masse.

### CODIFICATION DES ABRÉVIATIONS

- + **P** ..... Plus permanent
- + **AA** ..... Plus après accessoire
- + **AC** ..... Plus après contact
- + **V** ..... Plus veilleuse
- + **D** ..... Plus démarreur

### CODIFICATION DES COULEURS

- **BA** ..... blanc
- **GR** ..... gris
- **MR** ..... marron
- **BE** ..... bleu
- **VE** ..... vert
- **BG** ..... beige
- **JN** ..... jaune
- **RG** ..... rouge
- **OR** ..... orange
- **VI** ..... violet
- **NR** ..... noir

### Liste faisceaux

- FSC 10 AV** ..... Faisceau avant
- FSC 12 US FR** ..... faisceau usure plaquettes de frein
- FSC 13 REP** ..... faisceau répéteur latéral
- FSC 15 F/AV** ..... faisceau face avant

- FSC 20 MOT** ..... faisceau moteur
- FSC 22 MOT/C** ..... faisceau moteur complémentaire

- FSC 30 ABR** ..... faisceau antiblocage de roues

- FSC 50 P/B** ..... faisceau planche de bord

- FSC 52 PLAF** ..... faisceau plafonnier

- FSC 60 PR AV/G** ..... faisceau porte AV. G.

- FSC 61 PR AV/I/G** ..... faisceau porte intermédiaire G.

- FSC 64 PR AV/I/D** ..... faisceau porte intermédiaire D.

- FSC 65 PR AV/D** ..... faisceau porte AV. D.

- FSC 71 AR** ..... faisceau AR.

- FSC 76 VL** ..... faisceau volet

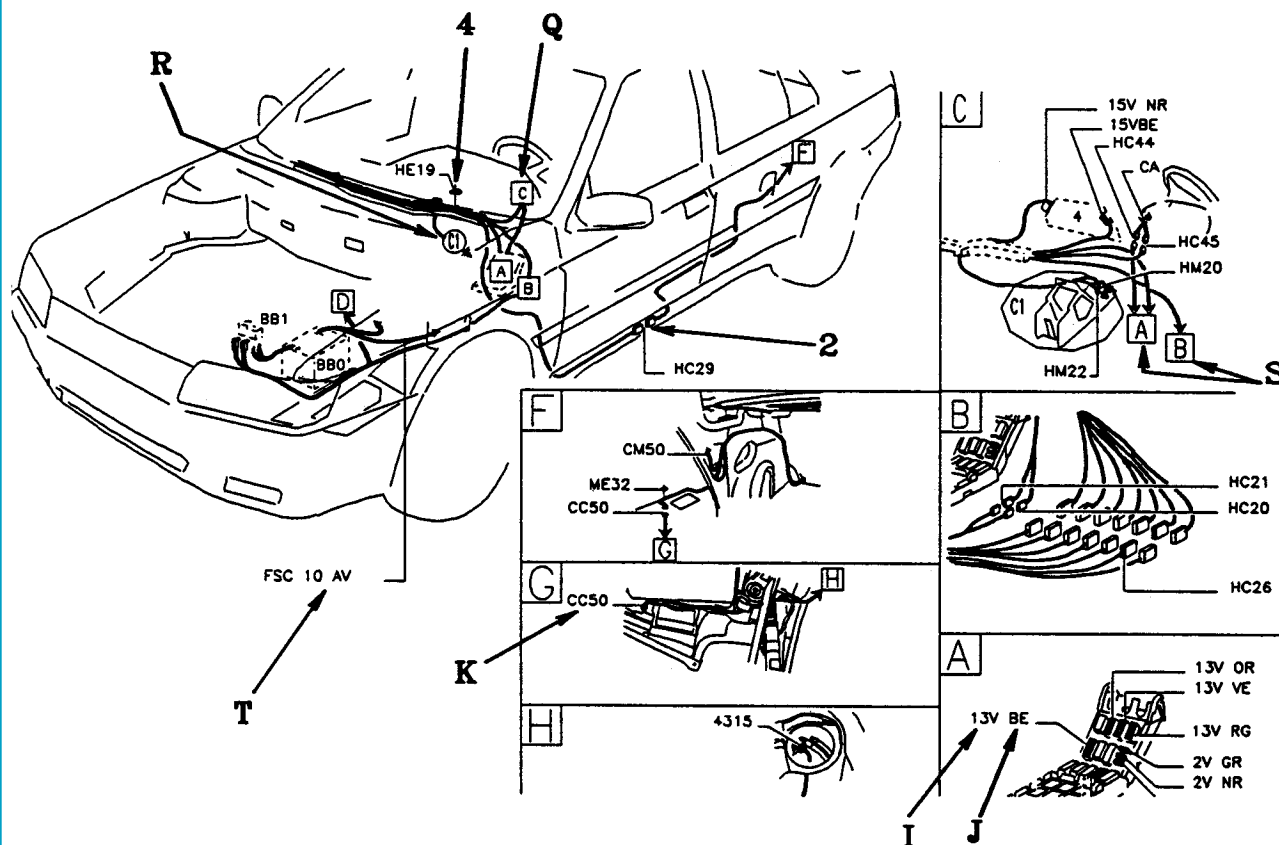
- FSC 77 VL/G** ..... faisceau volet G.

- FSC 78 VL/D** ..... faisceau volet D.

- FSC 79 ECL/C** ..... faisceau éclairage coffre

- FSC 85 ECL** ..... faisceau éclairage de plaque police

### LECTURE DES SCHEMAS D'IMPLANTATION



- 2** : représentation d'une interconnexion
- 4** : représentation d'une épissure
- I** : nombre de voies du connecteur

- J** : couleur du connecteur
- K** : numéro de l'interconnexion
- Q** : voir détail dans le cadre indiqué

- R** : voir détail C1 dans le cadre C
- S** : suivre les détails dans les différents cadres
- T** : identification du faisceau

## LISTE APPAREILS

<b>BBO</b>	Batterie	<b>V4040</b>	Voyant niveau mini eau lave-vitre	<b>1216</b>	Résistance simulation canister
<b>BB1</b>	Boîtier d'alimentation	<b>V4050</b>	Voyant de présence eau dans décanteur	<b>1217</b>	Électrovanne coupure purge canister
<b>BF</b>	Boîte fusibles	<b>V4110</b>	Voyant de pression huile moteur	<b>1218</b>	Électrovanne coupure d'avance à l'allumage
<b>CA</b>	Contacteur antivol	<b>V4120</b>	Voyant de niveau huile moteur	<b>1220</b>	Thermistance eau moteur
<b>PS</b>	Platine de servitude	<b>V4130</b>	Voyant de température huile moteur	<b>1225</b>	Moteur pas à pas régulation ralenti (MMBA)
<b>PSF</b>	Platine de servitude-boîte fusibles	<b>V4200</b>	Voyant de starter	<b>1226</b>	Moteur régulation ralenti et contacteur de ralenti
<b>C1030</b>	Connecteur test information moteur tournant	<b>V4300</b>	Voyant de niveau mini essence	<b>1229</b>	Électrovanne régulation turbo à géométrie variable
<b>C1100</b>	Connecteur test allumage	<b>V4400</b>	Voyant de frein à main	<b>1230</b>	Commande d'air additionnel
<b>C1105</b>	Connecteur antiparasitage allumage	<b>V4410</b>	Voyant de niveau liquide de frein	<b>1231</b>	Boîtier soutien de ralenti BVA
<b>C1110</b>	Connecteur réglage allumage pour ralenti	<b>V4420</b>	Voyant frein de stationnement/ niveau liquide de frein	<b>1232</b>	Électrovanne soutien ralenti
<b>C1200</b>	Connecteur test injection	<b>V4430</b>	Voyant d'usure plaquettes	<b>1233</b>	Électrovanne régulation de pression turbo-compresseur
<b>C1250</b>	Connecteur réglage antipollution	<b>V4440</b>	Voyant de lampes grillées	<b>1234</b>	Électrovanne étouffoir carburateur
<b>C1260</b>	Connecteur porte-fusible pompe alimentation	<b>V4600</b>	Voyant position levier de vitesses	<b>1235</b>	Électrovanne de mise à l'air libre carburateur
<b>C1265</b>	Connecteur porte fusible résistance réchauffage carburateur	<b>V4610</b>	Voyant de température huile BV	<b>1236</b>	Électrovanne coupure décélération
<b>C1270</b>	Connecteur test EGR	<b>V4700</b>	Voyant d'ouverture des portes	<b>1237</b>	Électrovanne pulsair
<b>C1300</b>	Connecteur test injection-allumage	<b>V4730</b>	Voyant de ceinture de sécurité	<b>1238</b>	Électrovanne ACAV
<b>C1310</b>	Connecteur porte fusible calculateur injection allumage	<b>V4800</b>	Voyant de température catalyseur	<b>1239</b>	Électrovanne de régulation de ralenti
<b>C1360</b>	Connecteur porte-fusible chauffage sonde à oxygène	<b>V6560</b>	Voyant air bag	<b>1240</b>	Thermistance air admission
<b>C1400</b>	Connecteur PMH	<b>V6640</b>	Voyant de niveau liquide de correction hauteur d'assiette	<b>1241</b>	Pompe pulsair
<b>C1450</b>	Connecteur développement système	<b>V6700</b>	Voyant test blocage différentiel	<b>1242</b>	Relais pulsair
<b>C1500</b>	Connecteur test GMV	<b>V7000</b>	Voyant test antiblocage de roues	<b>1244</b>	Électrovanne proportionnelle EGR
<b>C2310</b>	Connecteur double commande auto-école	<b>V7700</b>	Voyant test suspension	<b>1245</b>	Contacteur altimétrique
<b>C2600</b>	Connecteur porte-fusible antibrouillard avant	<b>1000</b>	Contacteur de sécurité de démarrage	<b>1246</b>	Relais alimentation fonction EGR
<b>C3100</b>	Connecteur alimentation + permanent éclairage caravane	<b>1005</b>	Relais sécurité démarrage	<b>1247</b>	Thermocontact eau moteur EGR
<b>C6235</b>	Connecteur test condamnation	<b>1010</b>	Démarrreur	<b>1248</b>	Résistance calibration EGR
<b>C6560</b>	Connecteur test air bag	<b>1020</b>	Alternateur	<b>1249</b>	Potentiomètre levier de charge
<b>C6640</b>	Connecteur purge circuit correction hauteur d'assiette	<b>1030</b>	Relais information moteur tournant	<b>1250</b>	Calculateur recyclage gaz d'échappement EGR
<b>C7000</b>	Connecteur test antiblocage de roues	<b>1086</b>	Relais coupure démarrage par alarme antivol	<b>1251</b>	Pompe à vide EGR
<b>C7050</b>	Connecteur test antipatinage	<b>1100</b>	Allumeur	<b>1252</b>	Relais correcteur d'avance Diesel
<b>C7100</b>	Connecteur test direction assistance variable	<b>1101</b>	Thermistance eau moteur pour module d'allumage	<b>1255</b>	Électrovanne d'arrêt de pompe
<b>C7710</b>	Connecteur test suspension	<b>1102</b>	Module d'avance	<b>1265</b>	Thermocontact réchauffage carburateur
<b>C8000</b>	Connecteur test climatisation	<b>1104</b>	Électrovanne correction d'avance	<b>1266</b>	Relais réchauffage carburateur
<b>C8400</b>	Connecteur alimentation + permanent autoradio	<b>1105</b>	Module allumage	<b>1269</b>	Relais résistance réchauffage carburateur
<b>C8600</b>	Connecteur test alarme antivol	<b>1110</b>	Distributeur d'allumage	<b>1270</b>	Résistance réchauffage carburateur ou boîtier papillon
<b>V1000</b>	Voyant de charge	<b>1115</b>	Capteur référence cylindre	<b>1272</b>	Ensemble électrovanne étouffoir, résistance réchauffage carbu
<b>V1100</b>	Voyant test allumage	<b>1120</b>	Capteur cliquetis	<b>1275</b>	Carburateur
<b>V1150</b>	Voyant de préchauffage	<b>1127</b>	Relais alimentation allumage	<b>1280</b>	Électrovanne ACAV longue
<b>V1200</b>	Voyant test injection	<b>1130</b>	Calculateur d'allumage	<b>1281</b>	Électrovanne ACAV courte
<b>V1300</b>	Voyant test injection-allumage	<b>1135</b>	Bobine allumage	<b>1301</b>	Relais information BVA (injection)
<b>V2320</b>	Voyant indicateur direction gauche	<b>1136</b>	Condensateur de bobine d'allumage	<b>1302</b>	Relais alimentation injection
<b>V2330</b>	Voyant indicateur direction droit	<b>1140</b>	Module antipollution pour carburateur	<b>1303</b>	Relais alimentation injection et allumage
<b>V2600</b>	Voyant de feux de position	<b>1145</b>	Électrovanne ouverture papillon	<b>1304</b>	Relais double multifonction injection
<b>V2610</b>	Voyant de feux de croisement	<b>1150</b>	Boîtier préchauffage	<b>1305</b>	Potentiomètre richesse
<b>V2620</b>	Voyant de feux de route	<b>1155</b>	Relais préchauffage	<b>1309</b>	Thermistance d'air turbo
<b>V2660</b>	Voyant projecteurs antibrouillard	<b>1156</b>	Relais post chauffage	<b>1310</b>	Débitmètre
<b>V4</b>	Voyant alerte STOP	<b>1157</b>	Thermocontact post chauffage	<b>1311</b>	Manocontact surpression turbo
<b>V4010</b>	Voyant niveau eau moteur	<b>1160</b>	Bougies de préchauffage	<b>1312</b>	Capteur pression tubulure admission
<b>V4020</b>	Voyant de température eau moteur	<b>1201</b>	Relais pompe à injection		
		<b>1202</b>	Relais tachymétrique		
		<b>1205</b>	Fusible pompe à carburant		
		<b>1208</b>	Pompe d'injection Diesel (correcteur d'avance, stop électrique, contact sécurité)		
		<b>1209</b>	Pompe de gavage		
		<b>1210</b>	Pompe à carburant		
		<b>1215</b>	Électrovanne purge canister		

<b>1313</b>	Capteur vitesse moteur	<b>2310</b>	Commutateur feux de direction	<b>3003</b>	Contacteur de feuillure porte arrière droite
<b>1314</b>	Capteur altimétrique	<b>2320</b>	Feu indicateur direction avant gauche	<b>3005</b>	Relais temporisateur plafonniers
<b>1315</b>	Résistance injection	<b>2325</b>	Feu indicateur direction avant droit	<b>3006</b>	Interrupteur des plafonniers
<b>1317</b>	Potentiomètre papillon	<b>2330</b>	Feu indicateur direction arrière gauche	<b>3010</b>	Plafonnier avant
<b>1318</b>	Contacteurs papillon	<b>2335</b>	Feu indicateur direction arrière droit	<b>3012</b>	Plafonnier avant gauche
<b>1319</b>	Résistance codage injection	<b>2340</b>	Feu répétiteur latéral gauche	<b>3013</b>	Plafonnier avant droit
<b>1320</b>	Calculateur injection allumage	<b>2345</b>	Feu répétiteur latéral droit	<b>3015</b>	Éclaireur boîte à gants
<b>1325</b>	Calculateur injection	<b>2400</b>	Relais feux diurnes	<b>3019</b>	Interrupteur plafonnier arrière
<b>1326</b>	Fusible alimentation calculateur injection	<b>2410</b>	Relais d'éclairage atténué	<b>3020</b>	Plafonnier arrière
<b>1330</b>	Injecteur	<b>2415</b>	Résistance d'éclairage atténué	<b>3022</b>	Plafonnier arrière gauche
<b>1331</b>	Injecteur cylindre n° 1	<b>2500</b>	Commutateur avertisseur sonore	<b>3023</b>	Plafonnier arrière droit
<b>1332</b>	Injecteur cylindre n° 2	<b>2505</b>	Relais compresseur trompes	<b>3029</b>	Interrupteur de plafonnier central
<b>1333</b>	Injecteur cylindre n° 3	<b>2510</b>	Compresseur avertisseur	<b>3030</b>	Plafonnier central
<b>1334</b>	Injecteur cylindre n° 4	<b>2520</b>	Avertisseur sonore	<b>3040</b>	Éclaireur bas de porte avant gauche
<b>1335</b>	Injecteur cylindre n° 5	<b>2525</b>	Fusible compresseur avertisseur	<b>3042</b>	Éclaireur bas de porte arrière gauche
<b>1336</b>	Injecteur cylindre n° 6	<b>2530</b>	Boîtier sirène (police)	<b>3045</b>	Éclaireur bas de porte avant droit
<b>1337</b>	Injecteur cylindre n° 7	<b>2531</b>	Interrupteur sirène (police)	<b>3047</b>	Éclaireur bas de porte arrière droit
<b>1338</b>	Injecteur cylindre n° 8	<b>2532</b>	Interrupteur sirène jour nuit (police)	<b>3050</b>	Rhéostat d'éclairage
<b>1339</b>	Injecteur cylindre n° 9	<b>2535</b>	Haut-parleur sirène (police)	<b>3051</b>	Éclaireur de climatisation (commande chauffage)
<b>1340</b>	Injecteur cylindre n° 10	<b>2600</b>	Commutateur éclairage	<b>3052</b>	Éclaireur console
<b>1345</b>	Relais chauffage sonde à oxygène	<b>2605</b>	Relais feux de croisement	<b>3053</b>	Éclaireur allume-cigare
<b>1348</b>	Fusible chauffage sonde à oxygène	<b>2610</b>	Projecteur gauche	<b>3054</b>	Éclaireur cendrier
<b>1350</b>	Sonde à oxygène avant	<b>2615</b>	Projecteur droit	<b>3055</b>	Éclaireur commande de volet autoradio
<b>1351</b>	Sonde à oxygène arrière	<b>2620</b>	Feux de position avant gauche	<b>3056</b>	Éclaireur commande de volet cendrier
<b>1400</b>	Capteur point mort haut	<b>2625</b>	Feu de position avant droit	<b>3060</b>	Éclaireur miroir courtoisie
<b>1500</b>	Relais motoventilateur	<b>2630</b>	Feu arrière gauche sur caisse	<b>3065</b>	Éclaireur de carte
<b>1501</b>	Fusible motoventilateur	<b>2631</b>	Feux arrière droit sur porte coffre	<b>3070</b>	Éclaireur sélecteur de vitesse
<b>1505</b>	Thermocontact d'enclenchement ventilateur	<b>2632</b>	Feux arrière gauche sur porte coffre	<b>3075</b>	Éclaireur contacteur antivol
<b>1506</b>	Résistance bivitesses motoventilateur	<b>2633</b>	Éclaireur plaque police droit	<b>3100</b>	Contacteur d'éclaireur coffre
<b>1507</b>	Thermistance commande motoventilateur par boîtier électronique (sur liquide refroidissement)	<b>2635</b>	Feu arrière droit	<b>3105</b>	Éclaireur coffre (ou volet AR)
<b>1510</b>	Motoventilateur	<b>2636</b>	Éclaireur plaque police gauche	<b>3110</b>	Contacteur d'éclairage de boîte à gants
<b>1515</b>	Filtre antiparasitage gauche	<b>2637</b>	Prise jack pour girophare	<b>3115</b>	Éclaireur boîte à gants
<b>1516</b>	Filtre antiparasitage droit	<b>2638</b>	Girophare	<b>3120</b>	Contacteur éclairage compartiment moteur
<b>1520</b>	Thermocontact post-refroidissement moteur	<b>2639</b>	Interrupteur girophare	<b>3121</b>	Éclaireur compartiment moteur
<b>1525</b>	Relais post-refroidissement moteur	<b>2640</b>	Feu de gabarit avant gauche	<b>3125</b>	Relais éclairage coffre
<b>1526</b>	Temporisateur post-refroidissement moteur	<b>2645</b>	Feu de gabarit avant droit	<b>4</b>	Combiné
<b>1530</b>	Shunt post-refroidissement	<b>2650</b>	Feu de gabarit arrière gauche	<b>4010</b>	Sonde niveau eau moteur
<b>1550</b>	Pompe à eau refroidissement turbo	<b>2655</b>	Feu de gabarit arrière droit	<b>4015</b>	Boîtier niveau eau moteur
<b>1551</b>	Fusible pompe à eau refroidissement turbo	<b>2656</b>	Feux rondo (feux arrière de toit)	<b>4020</b>	Thermocontact eau moteur
<b>1555</b>	Relais commande pompe à eau refroidissement turbo	<b>2657</b>	Central feux rondo	<b>4025</b>	Thermistance-thermocontact eau moteur (indicateur)
<b>1600</b>	Contacteur position levier sélection	<b>2658</b>	Interrupteur feux rondo	<b>4030</b>	Thermistance eau moteur (indicateur)
<b>1620</b>	Capteur vitesse véhicule	<b>2660</b>	Interrupteur feux antibrouillard avant	<b>4050</b>	Sonde présence d'eau (décanteur carburant)
<b>1625</b>	Boîtier vitesse véhicule	<b>2662</b>	Relais d'interdiction feux antibrouillard avant	<b>4100</b>	Thermistance huile moteur (indicateur)
<b>2</b>	Commutateur éclairage signalisation	<b>2665</b>	Relais feux antibrouillard avant	<b>4110</b>	Manocontact huile moteur
<b>2000</b>	Interrupteur feux de brouillard arrière	<b>2670</b>	Projecteur antibrouillard gauche	<b>4120</b>	Sonde niveau d'huile
<b>2010</b>	Feu de brouillard arrière gauche	<b>2675</b>	Projecteur antibrouillard droit	<b>4130</b>	Thermocontact d'huile moteur
<b>2015</b>	Feu de brouillard arrière droit	<b>2680</b>	Interrupteur projecteurs complémentaires	<b>4200</b>	Contacteur de starter
<b>2100</b>	Contacteur de stops	<b>2685</b>	Relais projecteurs complémentaires	<b>4210</b>	Compte-tours
<b>2110</b>	Feu stop supplémentaire	<b>2690</b>	Projecteur complémentaire gauche	<b>4240</b>	Capteur pression absolue
<b>2200</b>	Contacteur de feux de recul	<b>2695</b>	Projecteur complémentaire droit	<b>4300</b>	Contacteur niveau mini carburant
<b>2215</b>	Feu de recul droit	<b>3000</b>	Contacteur de feuillure porte avant gauche	<b>4310</b>	Jauge à carburant (récepteur)
<b>2300</b>	Interrupteur feux de détresse	<b>3001</b>	Contacteur de feuillure porte avant droit	<b>4315</b>	Jauge à carburant (émetteur)
<b>2305</b>	Centrale clignotante	<b>3002</b>	Contacteur de feuillure porte arrière gauche	<b>4330</b>	Débitmètre carburant (ordinateur)

<b>4335</b>	Boîtier interface consommation	<b>5400</b>	Relais temporisateur lave-projecteurs	<b>6280</b>	Moteur toit ouvrant
<b>4340</b>	Calculateur consommation	<b>5405</b>	Pompe lave-projecteur	<b>6290</b>	Ensemble toit ouvrant
<b>4400</b>	Contacteur de frein de stationnement	<b>6000</b>	Interrupteur de lève-vitre gauche porte gauche	<b>6300</b>	Interrupteur avance siège conducteur
<b>4401</b>	Diode témoin frein de stationnement	<b>6005</b>	Interrupteur de lève-vitre droit porte droite	<b>6305</b>	Interrupteur avance siège passager
<b>4410</b>	Contacteur niveau liquide de frein	<b>6010</b>	Interrupteur de lève-vitre gauche porte droite	<b>6310</b>	Interrupteur réhausse siège conducteur
<b>4420</b>	Relais voyant alerte antiblocage de roues	<b>6015</b>	Interrupteur de lève-vitre droit porte gauche	<b>6315</b>	Interrupteur réhausse siège passager
<b>4430</b>	Plaquettes de frein avant gauche	<b>6016</b>	Diode circuit lève-vitre, toit ouvrant	<b>6320</b>	Moteur avance siège conducteur
<b>4431</b>	Plaquettes de frein avant droit	<b>6020</b>	Relais lève-vitres avant + toit ouvrant	<b>6325</b>	Moteur avance siège passager
<b>4432</b>	Plaquettes de frein arrière gauche	<b>6025</b>	Relais réalimentation lève-vitre + toit ouvrant	<b>6330</b>	Moteur réhausse siège conducteur
<b>4433</b>	Plaquettes de frein arrière droit	<b>6030</b>	Boîtier lève-vitre séquentiel	<b>6332</b>	Moteur assise avant siège conducteur
<b>4440</b>	Boîtier détection lampe grillées	<b>6040</b>	Moteur lève-vitre avant gauche	<b>6334</b>	Moteur assise arrière siège conducteur
<b>4445</b>	Relais lampes grillées (voyant)	<b>6045</b>	Moteur lève-vitre avant droit	<b>6335</b>	Moteur réhausse siège passager
<b>4450</b>	Relais témoin frein (Australie)	<b>6100</b>	Interrupteur arrière lève-vitre arrière gauche	<b>6337</b>	Moteur assise avant siège passager
<b>4500</b>	Contacteur niveau liquide correction hauteur d'assiette	<b>6105</b>	Interrupteur arrière lève-arrière droit	<b>6339</b>	Moteur assise arrière siège passager
<b>4605</b>	Afficheur sélection des vitesses BVA	<b>6110</b>	Interrupteur avant lève-vitre arrière gauche	<b>6340</b>	Interrupteur dossier siège conducteur
<b>4610</b>	Thermocontact huile BV	<b>6115</b>	Interrupteur avant lève-vitre arrière droit	<b>6345</b>	Interrupteur dossier siège passager
<b>4700</b>	Contacteur serrure avant gauche (détection porte ouverte)	<b>6120</b>	Interrupteur condamnation lève-vitres arrière	<b>6346</b>	Interrupteur d'accoudoir central
<b>4701</b>	Contacteur serrure avant droite (détection porte ouverte)	<b>6125</b>	Relais lève-vitre arrière	<b>6347</b>	Moteur d'accoudoir central
<b>4702</b>	Contacteur serrure arrière gauche (détection porte ouverte)	<b>6126</b>	Relais lève-vitre arrière en + AA	<b>6350</b>	Moteur inclinaison dossier siège conducteur
<b>4703</b>	Contacteur serrure arrière droite (détection porte ouverte)	<b>6130</b>	Moteur lève-vitre arrière gauche	<b>6355</b>	Moteur inclinaison dossier siège passager
<b>4704</b>	Contacteur fermeture capot (détection capot ouvert)	<b>6135</b>	Moteur lève-vitre arrière droit	<b>6400</b>	Commutateur rétroviseur conducteur
<b>4705</b>	Contacteur serrure coffre (détection coffre ouvert)	<b>6200</b>	Contacteur de condamnation porte avant gauche	<b>6405</b>	Commutateur rétroviseur passager
<b>4710</b>	Relais d'avertisseur lumineux	<b>6205</b>	Contacteur de condamnation porte avant droite	<b>6406</b>	Commutateur des rétroviseurs
<b>4720</b>	Bruiteur d'oubli d'éclairage	<b>6210</b>	Contacteur condamnation porte arrière gauche	<b>6410</b>	Rétroviseur conducteur
<b>4725</b>	Bruiteur d'oubli d'éclairage + présence clé	<b>6215</b>	Contacteur condamnation porte arrière droite	<b>6415</b>	Rétroviseur passager
<b>4730</b>	Contacteur de ceinture de sécurité	<b>6216</b>	Contacteur de condamnation issues coffre	<b>6500</b>	Contacteur ceinture passive conducteur
<b>4735</b>	Bruiteur ceinture de sécurité	<b>6230</b>	Récepteur de condamnation issues (plip)	<b>6505</b>	Contacteur ceinture passive passager
<b>4740</b>	Bruiteur survitesse	<b>6235</b>	Boîtier condamnation issues	<b>6510</b>	Boîtier ceinture passive conducteur
<b>4750</b>	Bruiteur antiblocage de roues	<b>6240</b>	Moteur condamnation porte avant gauche	<b>6515</b>	Boîtier ceinture passive passager
<b>4760</b>	Contacteur présence clé dans antivol	<b>6245</b>	Moteur condamnation porte avant droite	<b>6520</b>	Relais temporisateur de ceinture passive
<b>4765</b>	Relais bruiteur présence clé dans antivol	<b>6250</b>	Moteur condamnation porte arrière gauche	<b>6530</b>	Moteur ceinture passive conducteur
<b>4800</b>	Thermistance catalyseur	<b>6255</b>	Moteur condamnation porte arrière droite	<b>6535</b>	Moteur ceinture passive passager
<b>4805</b>	Boîtier température catalyseur	<b>6260</b>	Moteur condamnation coffre	<b>6540</b>	Boîtier ceinture pyrotechnique conducteur
<b>5</b>	Commutateur essuyage	<b>6265</b>	Moteur condamnation trappe carburant	<b>6541</b>	Boîtier ceinture pyrotechnique passager
<b>5000</b>	Commutateur essuie-vitre/ lave-vitre AV	<b>6270</b>	Interrupteur de toit ouvrant	<b>6541</b>	Enrouleur ceinture pyrotechnique conducteur
<b>5005</b>	Relais essuie-vitre avant	<b>6271</b>	Contacteur fin de course coulissement toit ouvrant	<b>6546</b>	Enrouleur ceinture pyrotechnique passager
<b>5010</b>	Boîtier commande essuie-vitre avant	<b>6272</b>	Contacteur fin de course entrebâillement toit ouvrant	<b>6560</b>	Calculateur air bag
<b>5015</b>	Moteur essuie-vitre avant	<b>6273</b>	Relais de commande coulissement toit ouvrant	<b>6565</b>	Module volant air bag
<b>5100</b>	Pompe lave-vitre avant	<b>6274</b>	Relais de commande entrebâillement toit ouvrant	<b>6566</b>	Contacteur tournant air bag
<b>5105</b>	Gicleurs lave-vitre chauffants	<b>6275</b>	Relais toit ouvrant	<b>6567</b>	Captur de choc droit
<b>5110</b>	Contacteur niveau lave-vitre	<b>6276</b>	Contacteur toit ouvrant point zéro	<b>6568</b>	Captur de choc gauche
<b>5115</b>	Pompe lave-vitre avant/arrière			<b>6600</b>	Commutateur correcteur projecteur
<b>5200</b>	Commutateur essuie-vitre/ lave-vitre arrière			<b>6610</b>	Moteur correcteur projecteur gauche
<b>5201</b>	Interrupteur essuie-vitre/ lave-vitre arrière				
<b>5205</b>	Relais essuie-vitre arrière				
<b>5210</b>	Boîtier commande essuie-vitre arrière				
<b>5215</b>	Moteur essuie-vitre arrière				
<b>5300</b>	Pompe lave-vitre arrière				



<b>6615</b>	Moteur correcteur projecteur droit	<b>7080</b>	Diode information niveau liquide de frein	<b>8035</b>	Thermostat électronique température habitacle
<b>6620</b>	Fusible commande correction hauteur d'assiette	<b>7100</b>	Servo calculateur assistance de direction	<b>8036</b>	Commande affichage température
<b>6621</b>	Fusible moteur correction hauteur d'assiette	<b>7105</b>	Calculateur assistance de direction	<b>8040</b>	Commande vitesse pulseur
<b>6625</b>	Interrupteur position haute véhicule	<b>7110</b>	Servo direction assistée	<b>8045</b>	Module commande pulseur
<b>6630</b>	Relais information frein de stationnement (correction hauteur d'assiette)	<b>7115</b>	Relais de commande de direction assistée	<b>8047</b>	Commutateur vitesse pulseur
<b>6631</b>	Relais information pédale de frein (correction hauteur d'assiette)	<b>7120</b>	Moteur électro-pompe direction assistée	<b>8048</b>	Relais pulseur
<b>6632</b>	Manocontact liquide circuit hydraulique	<b>7125</b>	Relais de puissance de direction assistée	<b>8050</b>	Moteur pulseur
<b>6635</b>	Calculateur-capteur correction hauteur d'assiette	<b>7200</b>	Relais information ordinateur-régulateur	<b>8060</b>	Groupe chauffage climatisation
<b>6636</b>	Relais moteur correction hauteur d'assiette	<b>7205</b>	Contacteur défilement ordinateur	<b>8065</b>	Motoréducteur volet de mixage
<b>6637</b>	Relais électrovanne correction hauteur d'assiette	<b>7210</b>	Ordinateur de bord	<b>8067</b>	Commande volet entrée air
<b>6640</b>	Moteur électropompe correction hauteur d'assiette	<b>7220</b>	Montre	<b>8070</b>	Motoréducteur volet entrée air
<b>6645</b>	Électrovanne correction hauteur d'assiette	<b>7222</b>	Thermistance d'air extérieure	<b>8071</b>	Motoréducteur volet de distribution
<b>6646</b>	Contacteur niveau liquide correction hauteur d'assiette	<b>7225</b>	Montre + afficheur température	<b>8080</b>	Calculateur climatisation
<b>6700</b>	Interrupteur blocage différentiel	<b>7300</b>	Interrupteur régulateur de vitesse	<b>8090</b>	Diode de protection compresseur
<b>6705</b>	Fusible blocage différentiel	<b>7305</b>	Commutateur régulateur de vitesse	<b>8100</b>	Allume-cigare avant
<b>6710</b>	Contacteur position blocage différentiel avant	<b>7306</b>	Contacteur de sécurité du régulateur de vitesse (embrayage)	<b>8105</b>	Allume-cigare arrière
<b>6715</b>	Contacteur position blocage différentiel arrière	<b>7307</b>	Relais de sécurité régulateur de vitesse	<b>8110</b>	Interrupteur vitre arrière chauffante
<b>6720</b>	Calculateur blocage différentiel	<b>7308</b>	Contacteur de sécurité du régulateur de vitesse (frein)	<b>8112</b>	Capteur désembuage lunette arrière
<b>6730</b>	Moteur blocage différentiel avant	<b>7310</b>	Calculateur régulateur de vitesse	<b>8115</b>	Relais de vitre arrière chauffante
<b>6735</b>	Moteur blocage différentiel arrière	<b>7311</b>	Fusible régulateur de vitesse	<b>8116</b>	Relais temporisateur de vitre arrière chauffante
<b>6740</b>	Relais blocage différentiel	<b>7315</b>	Ensemble pompe à vide-électrovanne mise à l'air libre régulation vitesse	<b>8120</b>	Vitre arrière chauffante
<b>7000</b>	Capteur antiblocage de roue avant gauche	<b>7320</b>	Électrovanne sécurité du régulateur de vitesse	<b>8125</b>	Rétroviseur chauffant conducteur
<b>7005</b>	Capteur antiblocage de roue avant droite	<b>7700</b>	Capteur angulaire de direction	<b>8130</b>	Rétroviseur chauffant passager
<b>7010</b>	Capteur antiblocage de roue arrière gauche	<b>7705</b>	Capteur de débattement caisse	<b>8200</b>	Clavier antidémarrage codé
<b>7015</b>	Capteur antiblocage de roue arrière droite	<b>7706</b>	Manocontact de frein	<b>8300</b>	Interrupteur siège chauffant conducteur
<b>7016</b>	Capteur accéléromètre antiblocage de roues	<b>7707</b>	Capteur pédale accélérateur	<b>8305</b>	Interrupteur siège chauffant passager
<b>7017</b>	Fusible calculateur antiblocage de roues	<b>7710</b>	Interrupteur suspension	<b>8306</b>	Interrupteur siège AR chauffant droit
<b>7018</b>	Relais antiblocage de roues	<b>7715</b>	Calculateur suspension	<b>8307</b>	Interrupteur siège AR chauffant gauche
<b>7020</b>	Calculateur antiblocage de roues	<b>7720</b>	Amortisseur avant gauche	<b>8308</b>	Relais siège chauffant
<b>7025</b>	Groupe pression de freinage (GPF)	<b>7725</b>	Amortisseur avant droit	<b>8310</b>	Siège chauffant conducteur
<b>7029</b>	Fusible pompe antiblocage de roues	<b>7730</b>	Amortisseur arrière gauche	<b>8315</b>	Siège chauffant passager
<b>7030</b>	Groupe électropompe (GEP)	<b>7735</b>	Amortisseur arrière droit	<b>8405</b>	Antenne électrique
<b>7040</b>	Groupe régulation additionnel (GRA)	<b>7740</b>	Électrovanne de suspension (hydraulique)	<b>8410</b>	Autoradio
<b>7041</b>	Platine électrique du GRA	<b>8000</b>	Interrupteur réfrigération	<b>8411</b>	Balance radio avant gauche/droit
<b>7045</b>	Contacteur information pédale embrayage	<b>8005</b>	Relais compresseur réfrigération	<b>8412</b>	Balance radio avant/arrière
<b>7050</b>	Calculateur antipatinage	<b>8006</b>	Thermistance évaporateur	<b>8413</b>	Commande autoradio
<b>7055</b>	Groupe hydraulique antipatinage	<b>8007</b>	Pressostat	<b>8420</b>	Haut-parleur avant gauche
<b>7060</b>	Actionneur papillon antipatinage	<b>8008</b>	Thermistance température eau moteur réfrigération	<b>8425</b>	Haut-parleur avant droit
<b>7065</b>	Potentiomètre papillon antipatinage	<b>8010</b>	Boîtier température eau réfrigération	<b>8430</b>	Haut-parleur arrière gauche
<b>7070</b>	Relais information moteur tournant	<b>8012</b>	Manocontact coupure réfrigération	<b>8435</b>	Haut-parleur arrière droit
<b>7075</b>	Interrupteur de coupure mise route antipatinage	<b>8014</b>	Électrovanne stabilité ralenti	<b>8440</b>	Haut-parleur tweeter avant gauche
		<b>8015</b>	Relais coupure compresseur réfrigération	<b>8445</b>	Haut-parleur tweeter avant droit
		<b>8020</b>	Compresseur réfrigération	<b>8450</b>	Haut-parleur tweeter arrière gauche
		<b>8022</b>	Thermocontact d'eau moteur climatisation	<b>8455</b>	Haut-parleur tweeter arrière droit
		<b>8025</b>	Façade climatiseur	<b>8460</b>	Prise de casque AR. G.
		<b>8030</b>	Thermistance d'air habitacle	<b>8465</b>	Prise de casque AR. D.
		<b>8031</b>	Thermistance d'eau	<b>8470</b>	Alimentation radio police
		<b>8032</b>	Thermistance air extérieur	<b>8475</b>	Combiné radiotéléphone
				<b>8480</b>	Émetteur récepteur radiotéléphone
				<b>8600</b>	Boîtier alarme antivol
				<b>8601</b>	Contacteur alarme antivol sous capot moteur
				<b>8602</b>	Boîtier volumétrique alarme antivol
				<b>8603</b>	Interrupteur alarme antivol
				<b>8604</b>	Capteur volumétrique

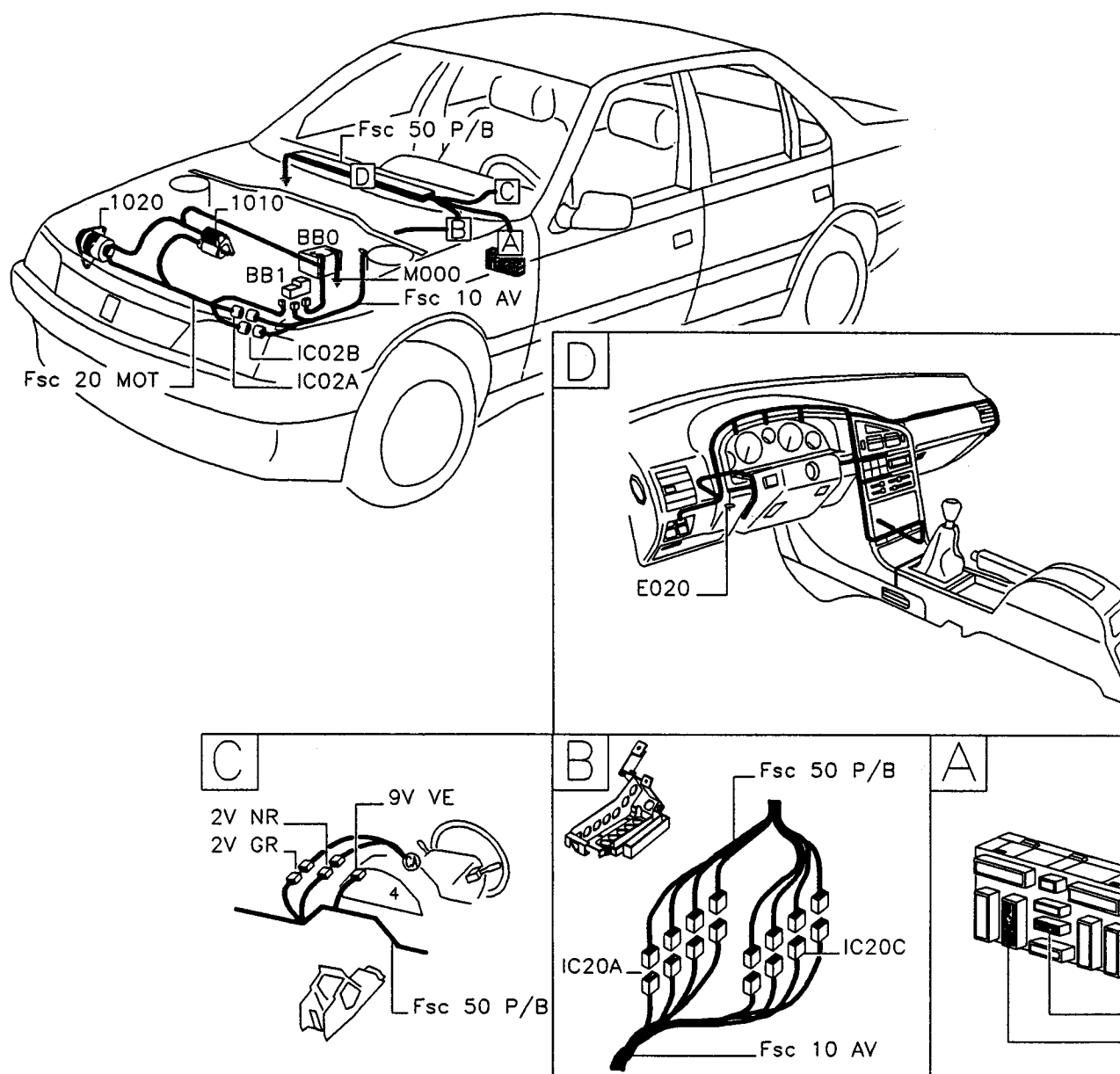
- 8605** Sirène alarme antivol  
**8606** Led alarme antivol  
**8610** Contacteur coffre alarme antivol  
**8613** Contacteur porte AR gauche alarme antivol  
**8614** Contacteur porte AR droite alarme antivol

## LISTE DES SCHÉMAS

- Démarreur/alternateur (BVM) .....
- Démarreur/alternateur (BVA) .....
- Démarreur/alternateur préchauffage (XU D9) .....
- Démarreur/alternateur/préchauffage (XU D9 TE) ...
- Projecteurs feux croisement feux de route .....
- Boîte de fusibles .....
- Lève-vitre AV .....
- Condamnation centralisée des portes .....

Schéma d'implantation	Schéma de câblage
1A	1B
2A	2B
3A	3B
4A	4B
-	5
-	6
-	7
-	8

## Schéma 1A



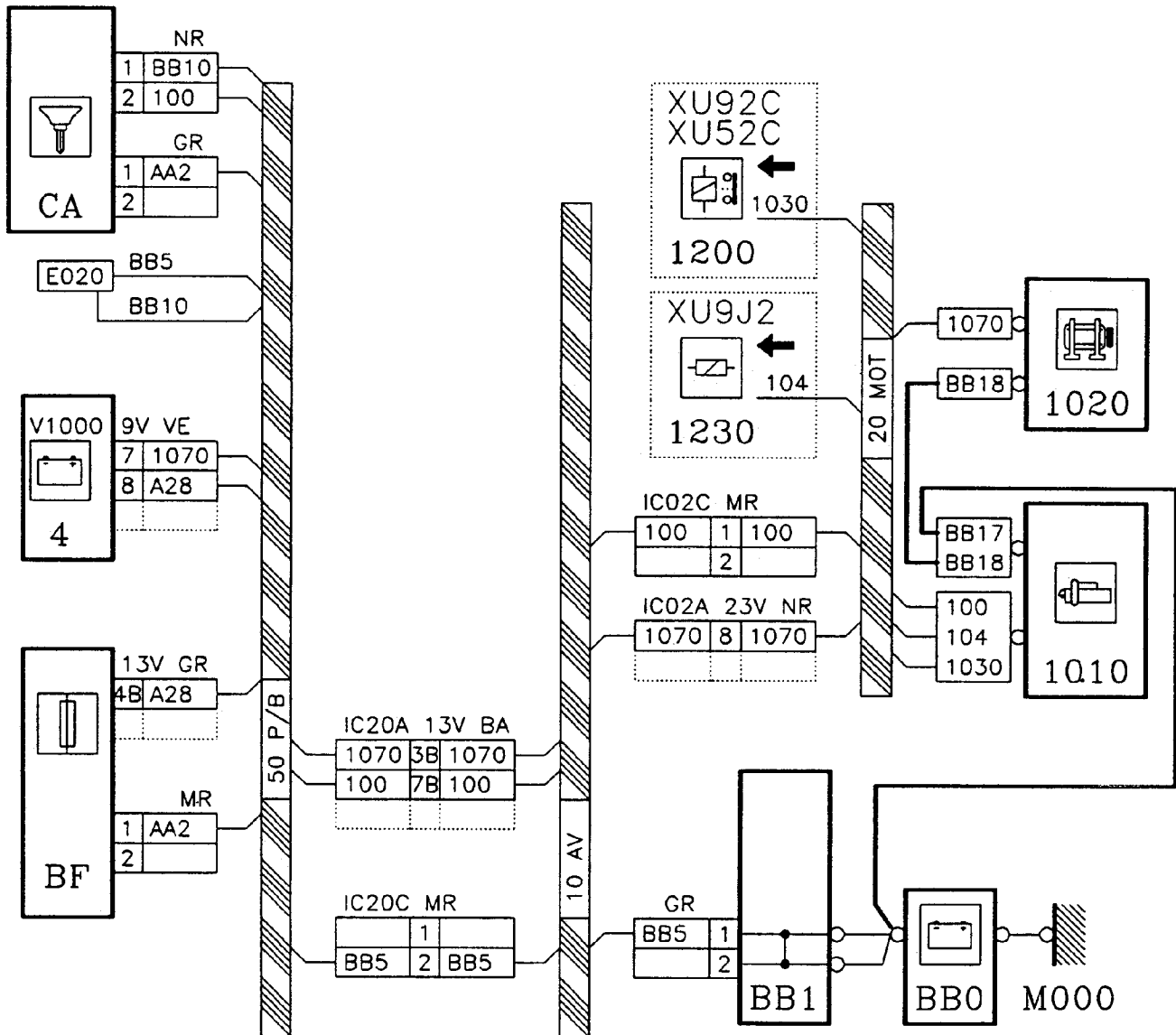
GÉNÉRALITÉS

MÉCANIQUE

EQUIPEMENT ÉLECTRIQUE

CARROSSERIE

## Schéma 1B



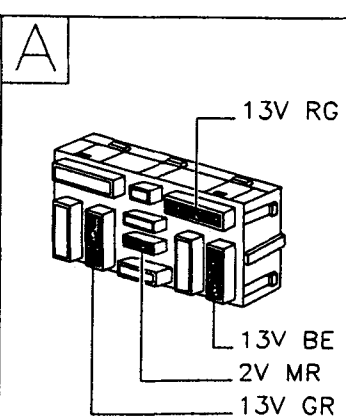
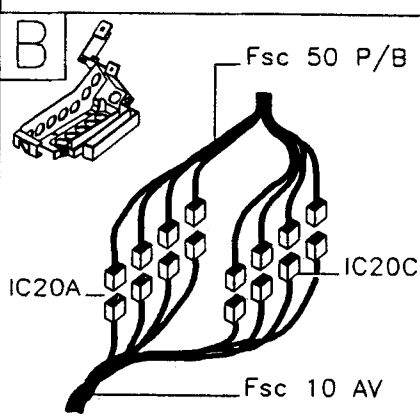
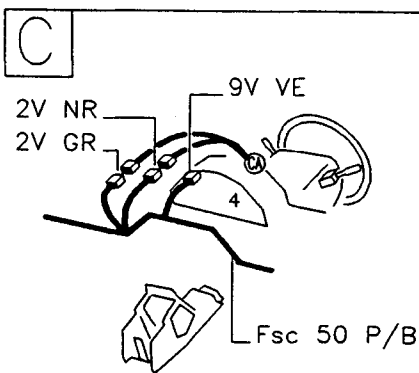
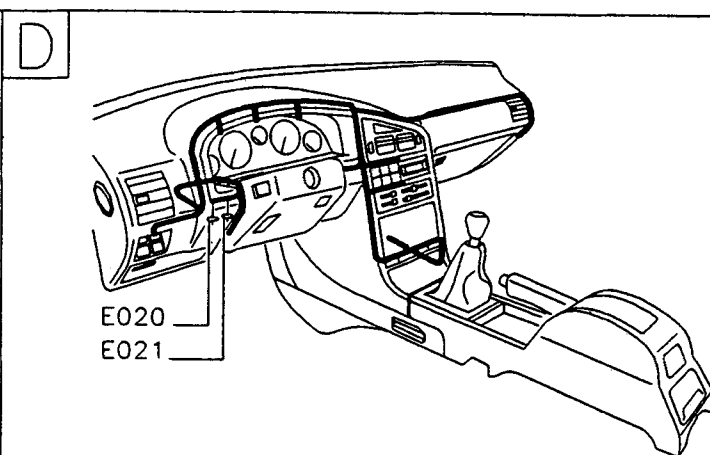
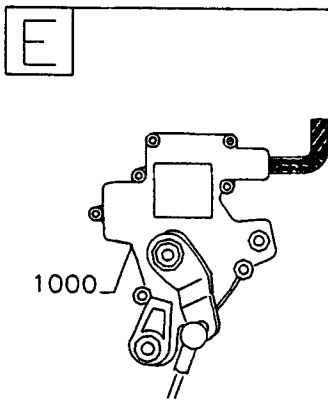
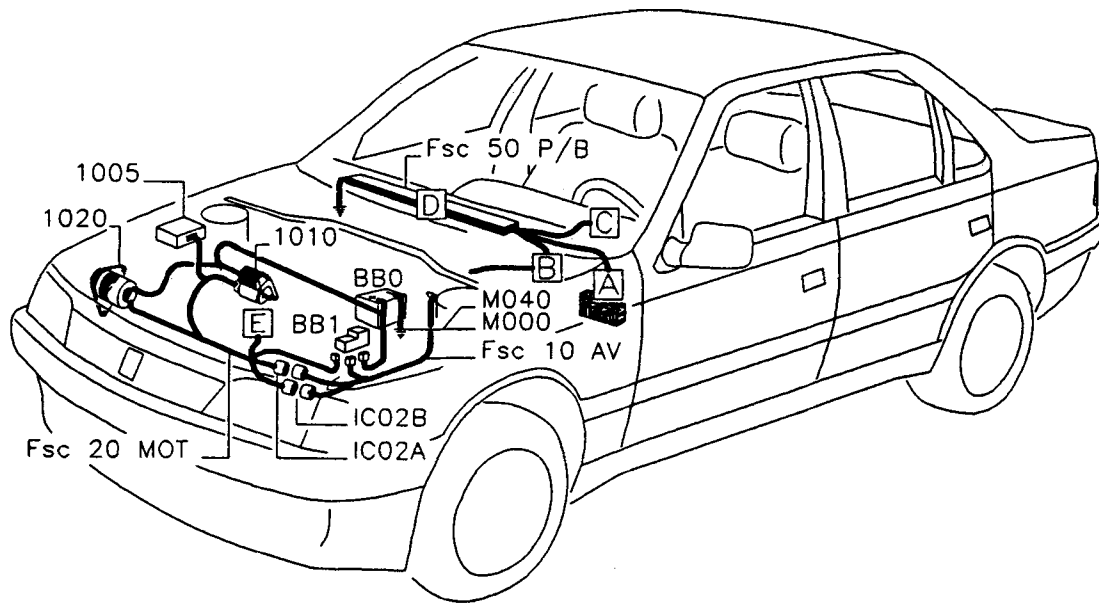
GÉNÉRALITÉS

MÉCANIQUE

ÉQUIPEMENT ÉLECTRIQUE

CARROSSERIE

## Schéma 2A



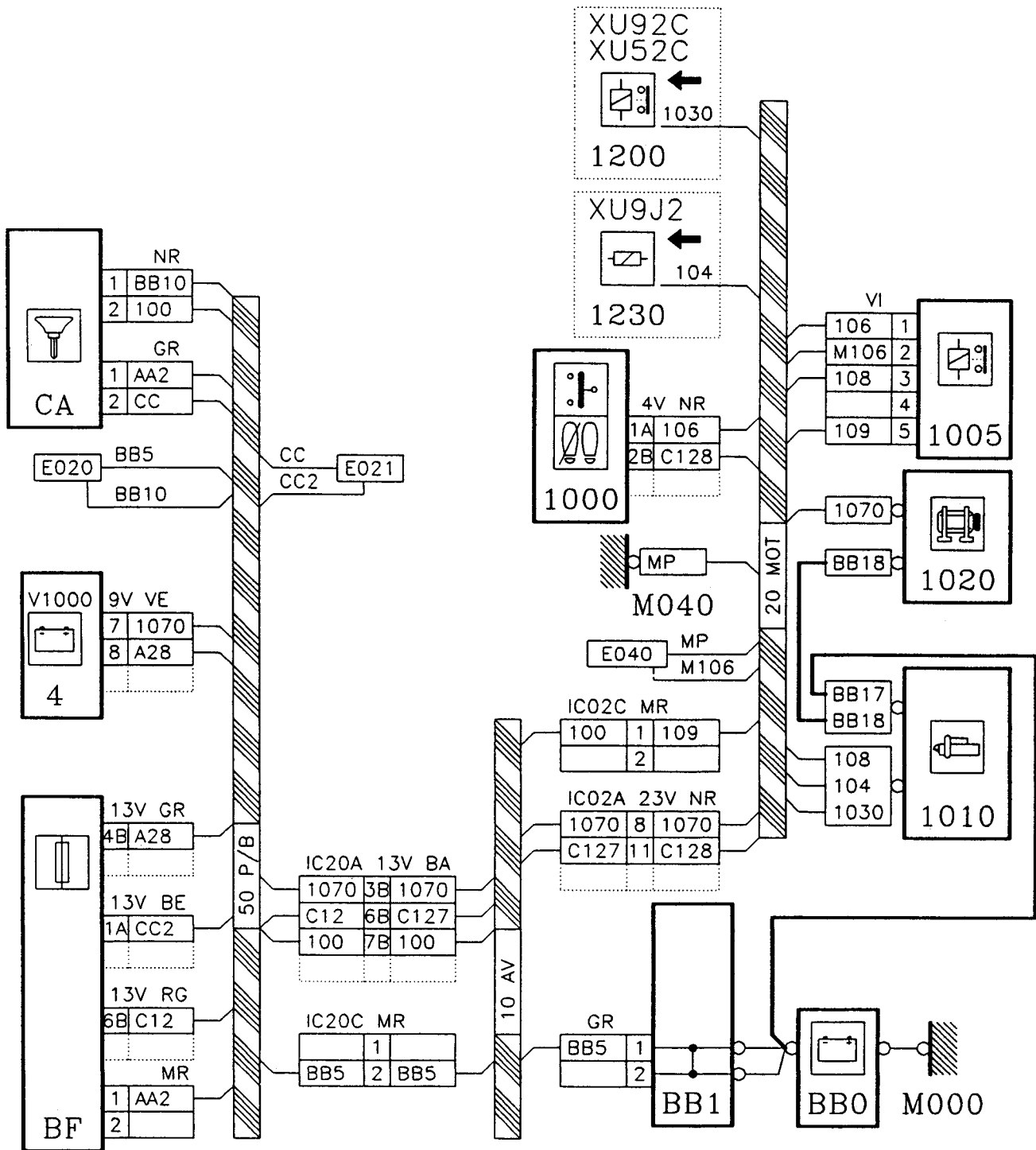
GÉNÉRALITÉS

MÉCANIQUE

EQUIPEMENT ÉLECTRIQUE

CARROSSERIE

## Schéma 2B



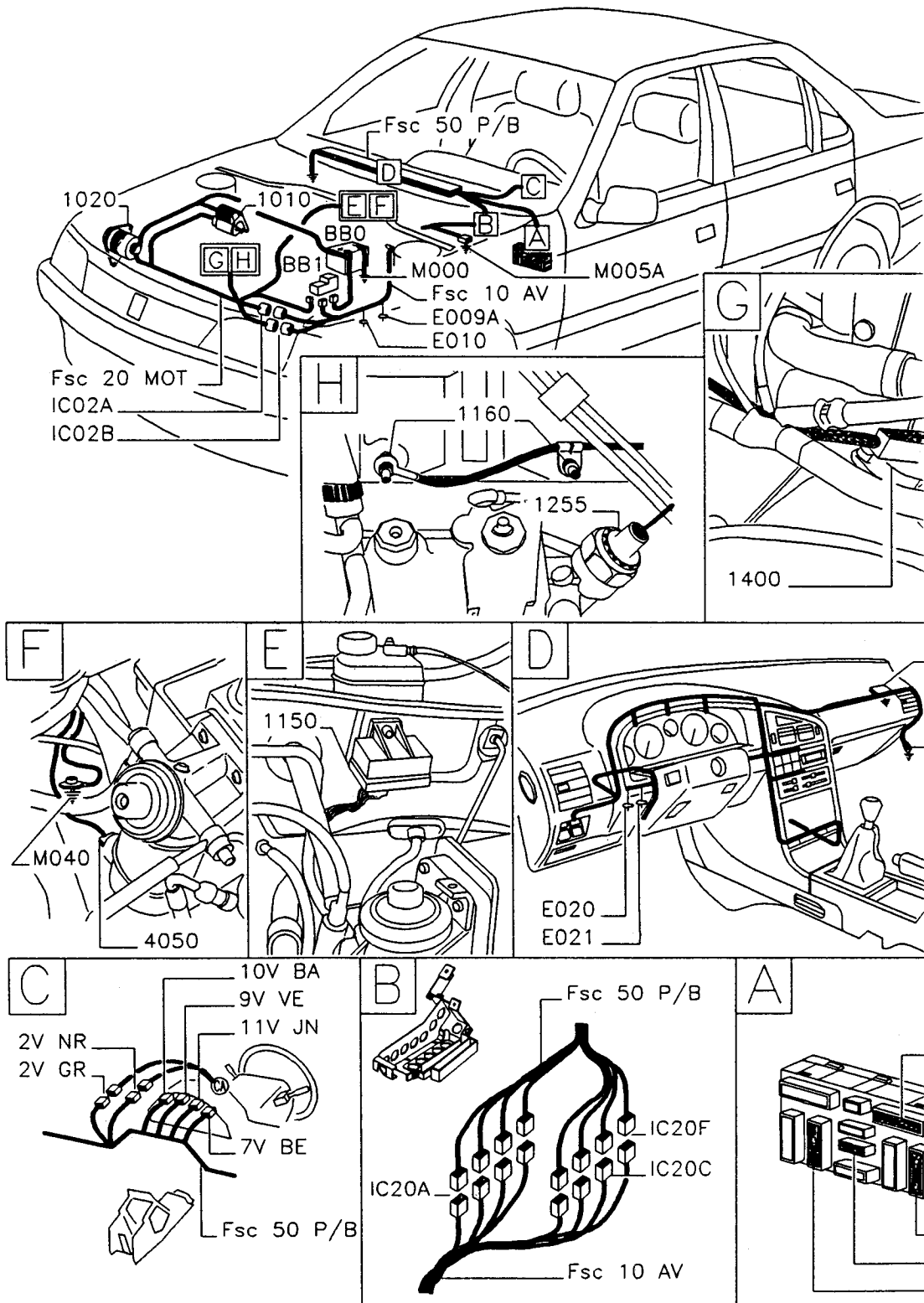
GÉNÉRALITÉS

MÉCANIQUE

EQUIPEMENT ÉLECTRIQUE

CARROSSERIE

## Schéma 3A



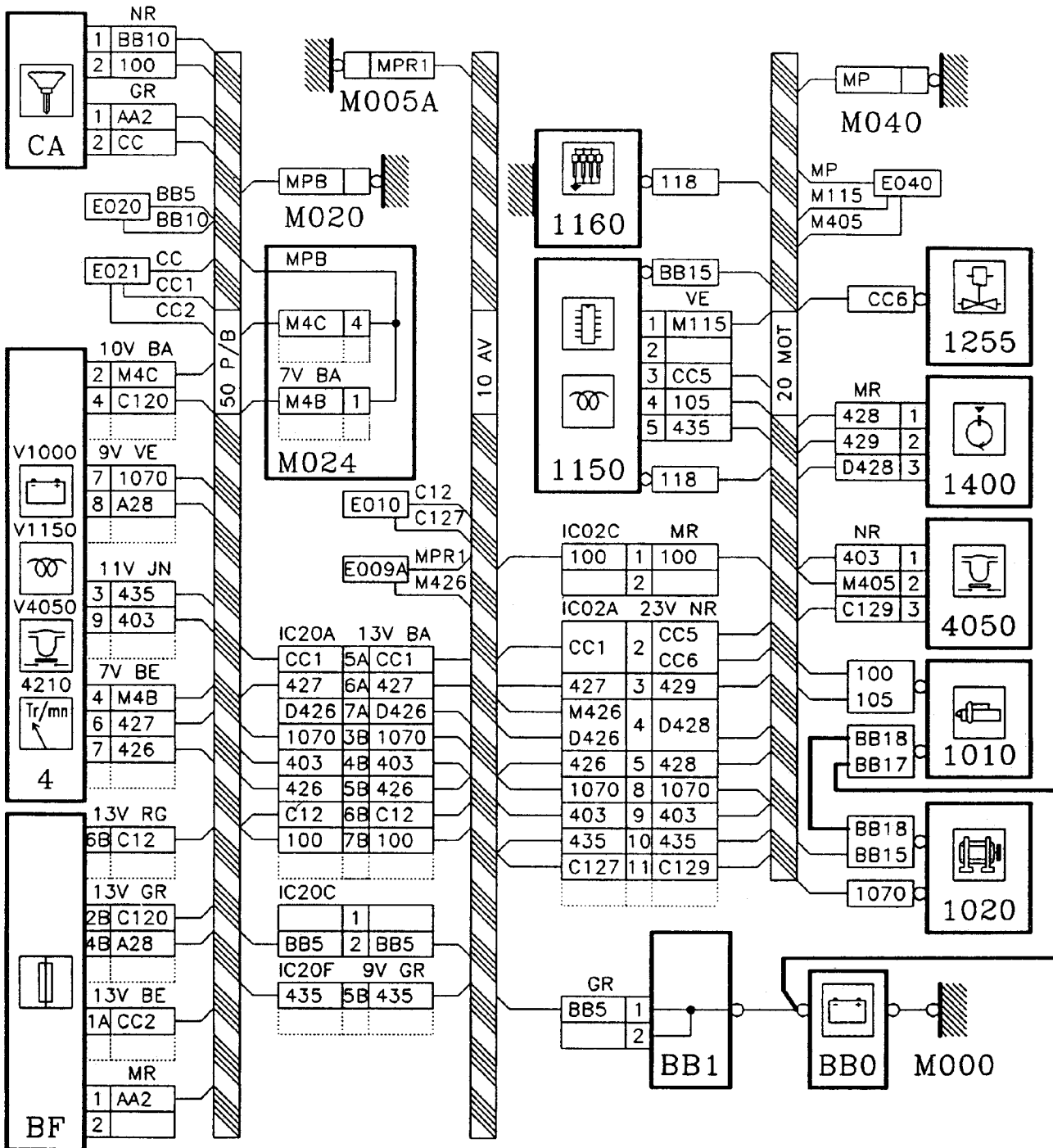
GÉNÉRALITÉS

MÉCANIQUE

ÉQUIPEMENT ÉLECTRIQUE

CARROSSERIE

Schéma 3B



GÉNÉRALITÉS

MÉCANIQUE

EQUIPEMENT ÉLECTRIQUE

CARROSSERIE

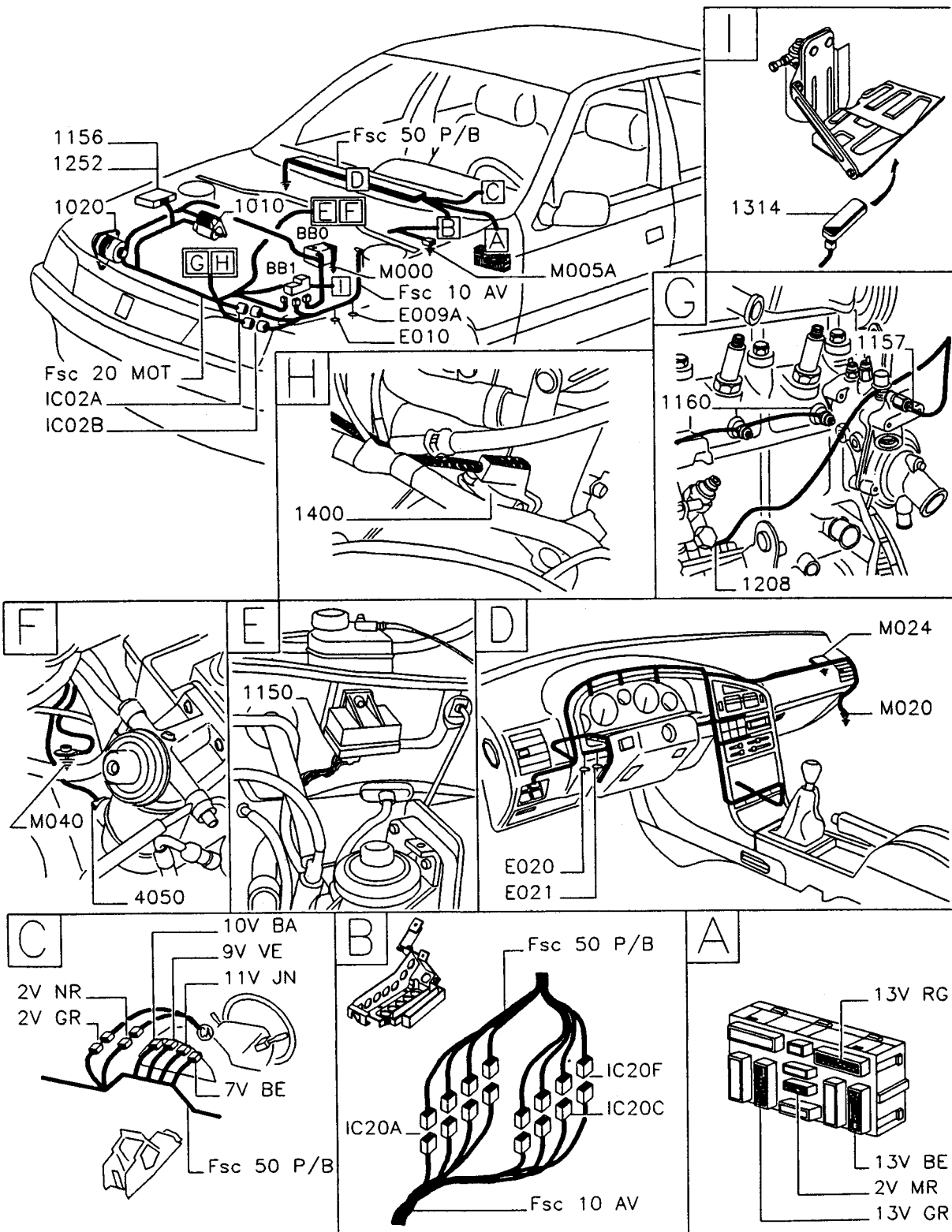
Schéma 4A

GÉNÉRALITÉS

MÉCANIQUE

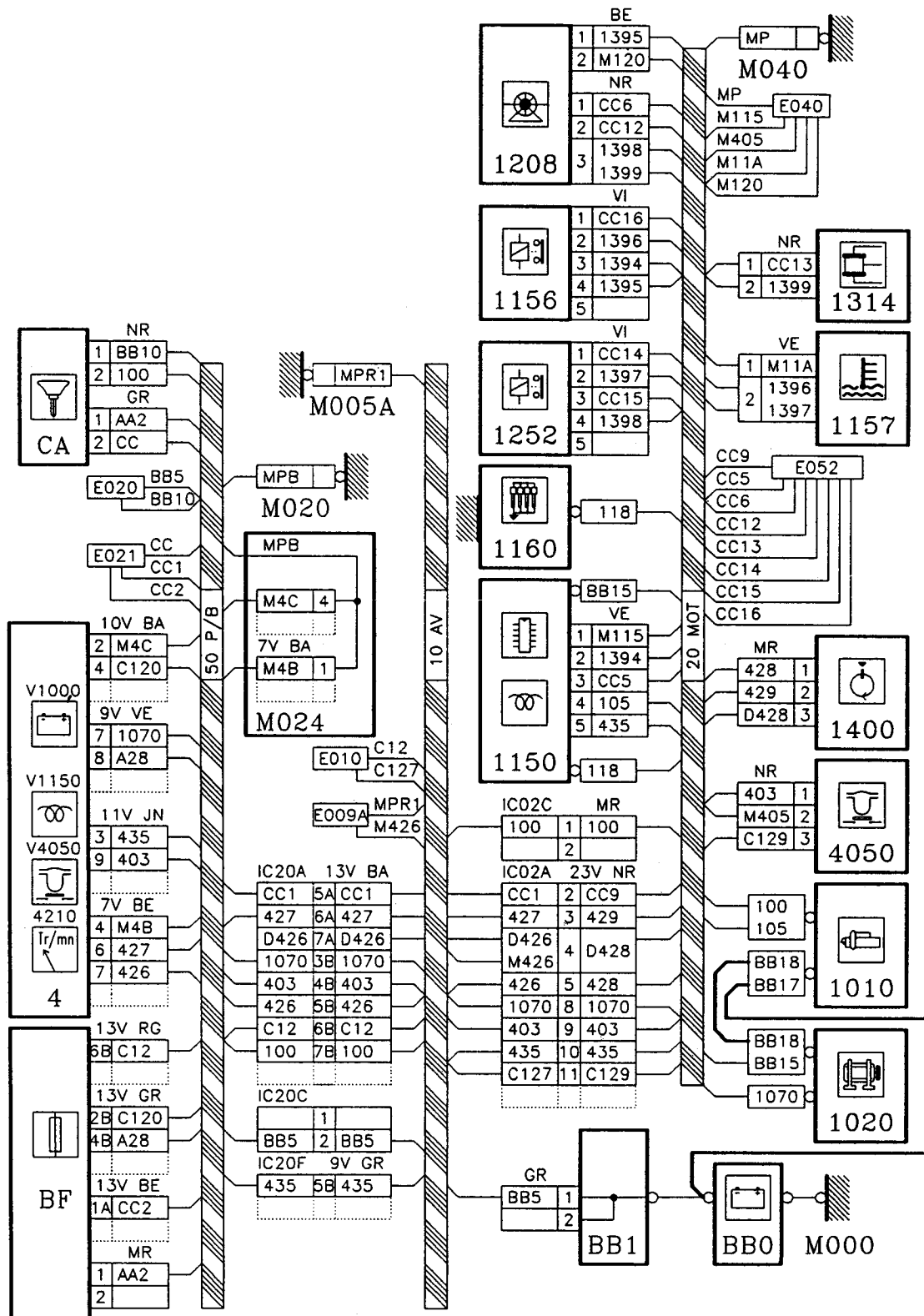
EQUIPEMENT ÉLECTRIQUE

CARROSSERIE





## Schéma 4B



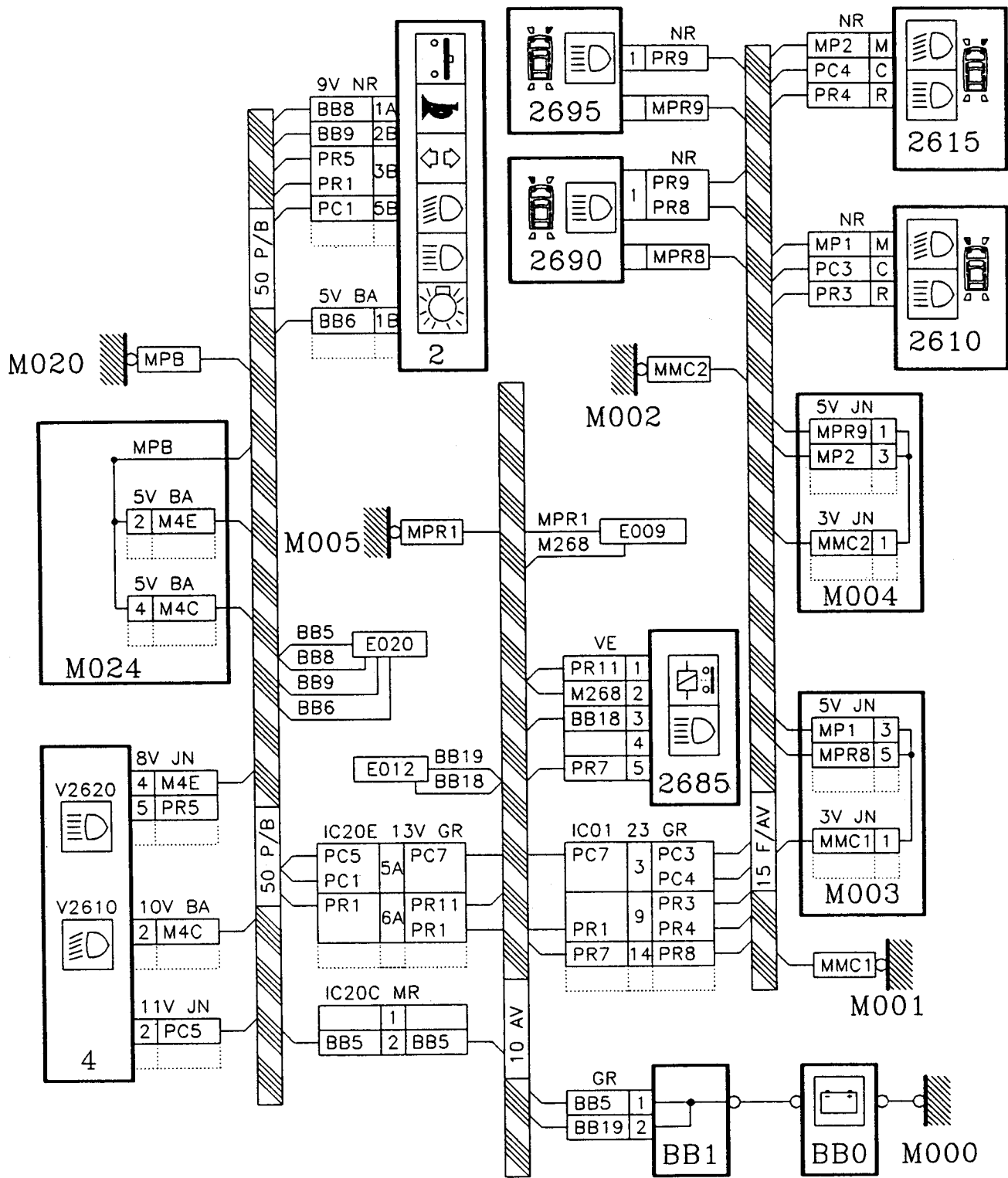
GÉNÉRALITÉS

MÉCANIQUE

EQUIPEMENT ÉLECTRIQUE

CARROSSERIE

Schéma 5



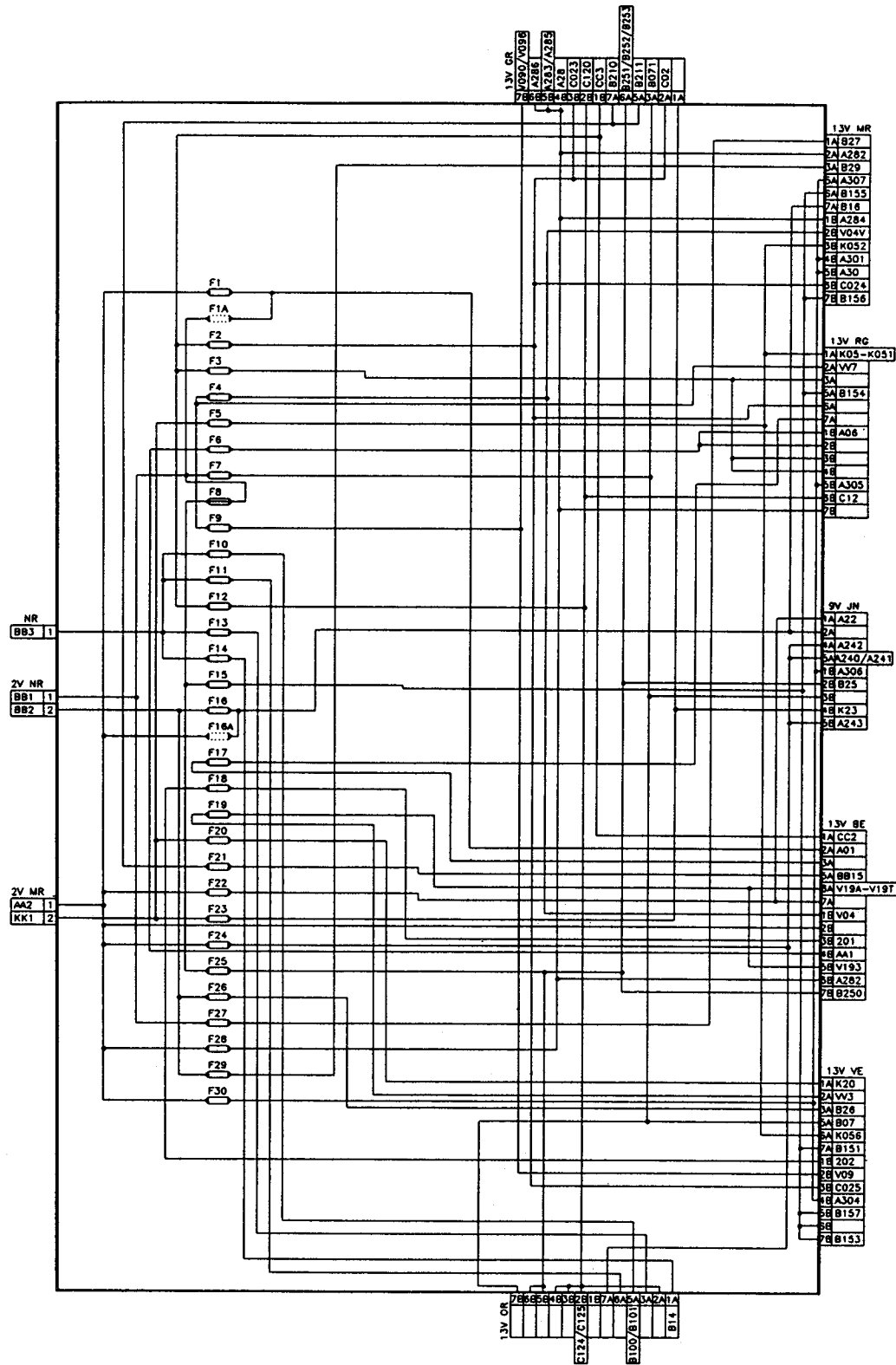
GÉNÉRALITÉS

MÉCANIQUE

EQUIPEMENT ÉLECTRIQUE

CARROSSERIE

# Schéma 6



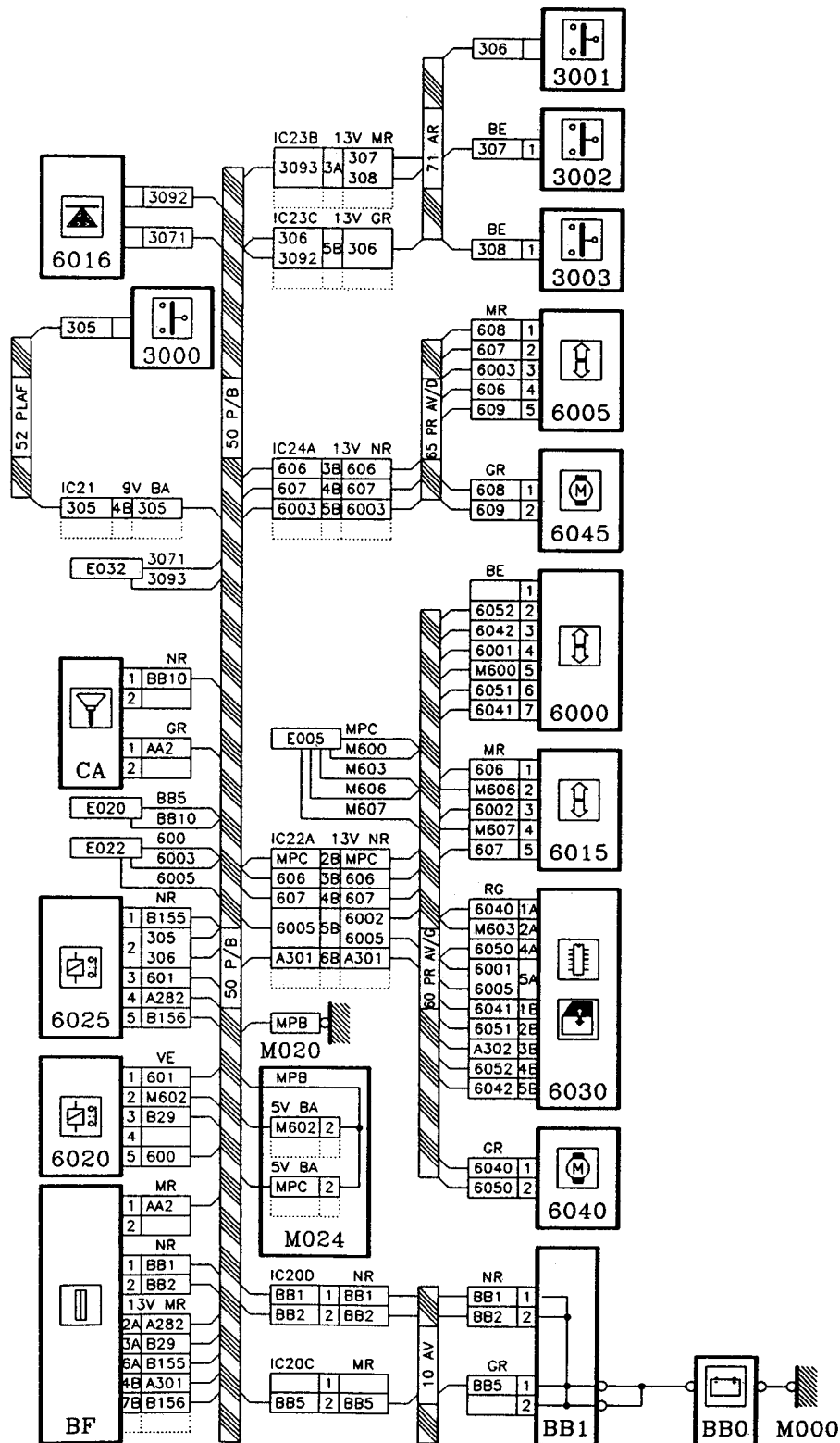
GÉNÉRALITÉS

MÉCANIQUE

EQUIPEMENT ÉLECTRIQUE

CARROSSERIE

## Schéma 7



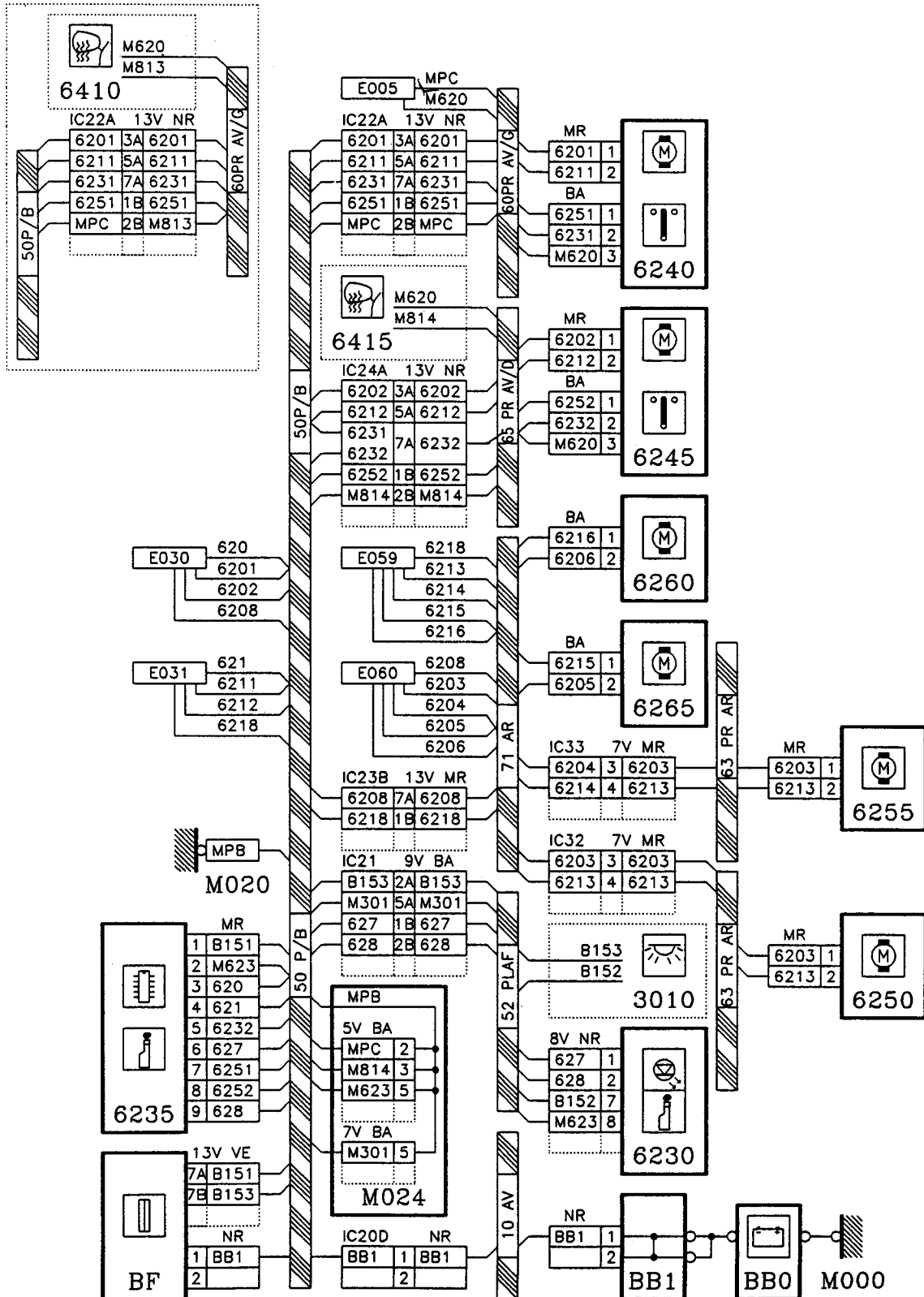
GÉNÉRALITÉS

MÉCANIQUE

ÉQUIPEMENT ÉLECTRIQUE

CARROSSERIE

## Schéma 8



GÉNÉRALITÉS

MÉCANIQUE

ÉQUIPEMENT ÉLECTRIQUE

CARROSSERIE