

CARACTERISTIQUES

SPECIFICATIONS GENERALES

- Embrayage monodisque fonctionnant à sec.
- Mécanisme à diaphragme.
- Butée à billes, autocentreuse en appui constant.
- Disque d'embrayage à moyen élastique.
- Commande mécanique par câble.

COUPLES DE SERRAGE (en daN.m)

- Mécanisme sur volant moteur :
 - moteur IU 1,5
 - tous types sauf TU 2,5

Type moteur	Moteur TU3 Moteur TU3 A	Moteur XU52 C - XU92 C - XU9 J2 - XU D 9A	Moteur XU9 J4 XUD 7 TE
— Type du mécanisme d'embrayage	180 CP 3300	200 CP 4250	215 CP 4850
— Diamètre extérieur du disque (mm)	180	200	215
— Diamètre intérieur du disque (mm)	—	133	—
— Charge du plateau (kg)	330	425	485
— Epaisseur du disque (mm)	7,7 ± 0,3	7,7 ± 0,3	7,7 ± 0,3
— Nombre de ressorts	6	6	6
— Course à la pédale (mm)	145	145	145

METHODES DE REPARATION

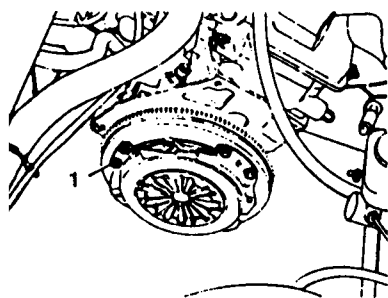
Mécanisme d'embrayage

DEPOSE

- Déposer la boîte de vitesses (voir chapitre correspondant).
- Repérer le mécanisme par rapport au volant moteur.
- Déposer les vis de fixation (1), le mécanisme et le disque (Fig. EMB. 1).

CONTROLE

- Vérifier visuellement :

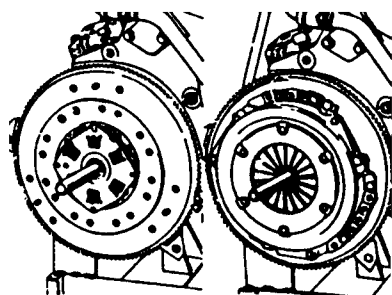


(Fig. EMB. 1)

- l'absence de rayures, de chocs et de déformation du plan de joint.
 - l'usure du plateau (rayures).
 - la denture de la couronne du démarreur.
- Vérifier la portée du volant moteur : si nécessaire le déposer et rectifier la portée "a" sur un tour. Toutefois,



(Fig. EMB. 2)



(Fig. EMB. 3)

rectifier aussi la portée "b" du volant recevant le mécanisme pour ne pas modifier l'effort presseur (Fig. EMB. 2).

- La valeur de la retouche en "a" et "b" ne devra pas excéder **0,5 mm**.
- En cas de présence d'huile sur le carter, remplacer le joint d'étanchéité derrière le volant moteur.
- Procéder à l'échange des pièces usagées.
- Placer le disque à l'aide de l'outil de centrage 00 1690 1900 (Fig. EMB. 3 et 4).
- Reposer le mécanisme en respectant les repères faits au montage.
- Serrer les vis à :
 - 1,5 daN.m. moteur TU.
 - 2,5 daN.m. tous types sauf moteur TU.
- Vérifier l'état de la butée à billes, le remplacer le cas échéant.
- Reposer la boîte de vitesses sur le carter moteur.
- Régler la course de la pédale d'embrayage. Voir chapitre "Caractéristiques".

MANCHON DE CENTRAGE

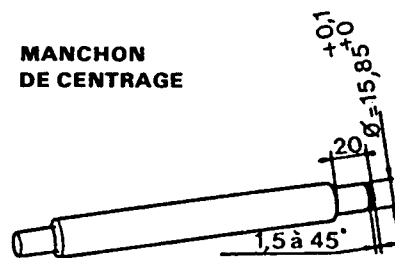


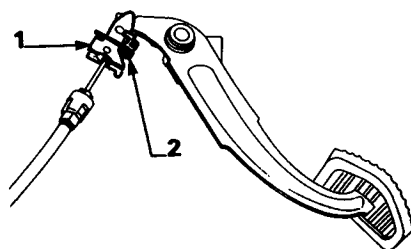
Fig. EMB. 4)

Commande d'embrayage

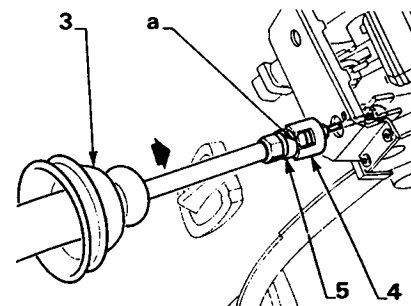
Remarque. — Le câble n'est pas directement articulé sur la pédale mais est fixé à celle-ci par l'intermédiaire d'une biellette plastique 1 et d'une agrafe 2 (Fig. EMB. 5).

DEPOSE

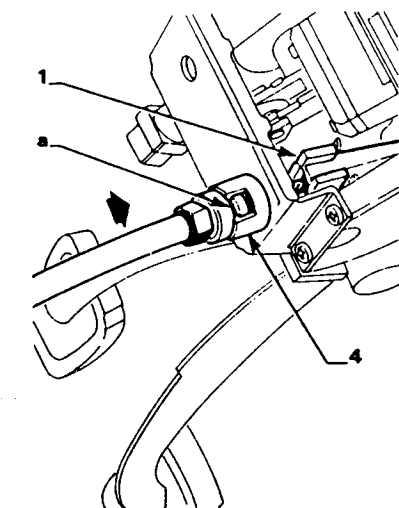
- Appuyer sur l'agrafe 2 de la biellette 1 pour dégager le câble.
- Déposer la batterie.
- Dégager le soufflet 3 de son support (Fig. EMB. 6).
- Tirer sur la gaine pour dégager la douille de butée de gaine de pédalier.
- Désaccoupler le câble de la commande d'embrayage sur la boîte de vitesses.



(Fig. EMB. 5)



(Fig. EMB. 6)

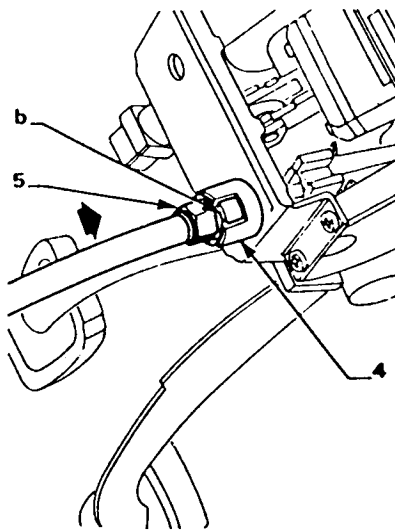


(Fig. EMB. 7)

REPOSE

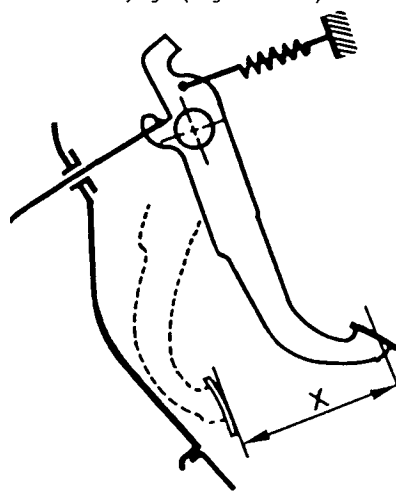
Remarque. — Le soufflet 3 doit être retourné.

- La douille 4 de la butée de gaine 5 doit être verrouillée dans la gorge α (Fig. EMB. 7).
- Engager le câble dans le trou du tablier et verrouiller le câble dans la biellette plastique 1.



(Fig. EMB. 8)

- En poussant sur la gaine, engager la douille 4 dans le pédalier puis en continuant de pousser, verrouiller la butée 5 dans la douille 4 en passant de la gorge α à la gorge b (Fig. EMB. 7) et (Fig. EMB. 8).
- Accoupler le câble à la commande d'embrayage sur la boîte de vitesses.
- Remettre en place le soufflet d'étanchéité.
- Reposer la batterie.
- Régler la course X de la pédale d'embrayage (Fig. EMB. 8).



(Fig. EMB. 9)

COUPE EMBRAYAGE

