

Transmissions

CARACTÉRISTIQUES

La transmission du mouvement aux roues avant est assurée par deux arbres tubulaires de longueurs inégales comportant un joint homocinétique à chacune de leurs extrémités (tripode côté boîte de vitesses et billes côté roues).

ARBRE DE TRANSMISSION DROIT

La transmission droite est reliée au différentiel par un arbre intermédiaire porté par un palier à roulement, fixé sur le support-moteur inférieur.

Diamètre des arbres : 36 mm.

Repère organe :

- Boîte de vitesses BE : 8NN47 (8NN65).
- Boîte de vitesses MCM : 8NN49 (8NN69).

ARBRE DE TRANSMISSION GAUCHE

La transmission gauche est reliée directement au différentiel.

Diamètre de l'arbre : 36 mm.

Repère organe :

- Boîte de vitesses BE : 8NN23 (8NN64).
- Boîte de vitesses MCM : 8NN47 (8NN65).

Ingrédients

- Soufflets thermoplastiques côté roue.
- Soufflets en néoprène côté boîte de vitesses.

Couples de serrage (en daN.m)



Pour les couples de serrage, se reporter également à "l'éclaté de pièces" dans les méthodes.

- Ecrou de transmission : 32,5
- Vis de palier intermédiaire de transmission : 2
- Vis de roues : 10.

MÉTHODES DE RÉPARATION



Il est conseillé, à chaque dépose de transmission, de remplacer la bague d'étanchéité de sortie de différentiel concernée.

DÉPOSE-REPOSE DE L'ARBRE DE TRANSMISSION DROITE

OUTILLAGE NÉCESSAIRE

- [1]. Outil d'immobilisation de moyeu (réf : 0606-T) (Fig.1).

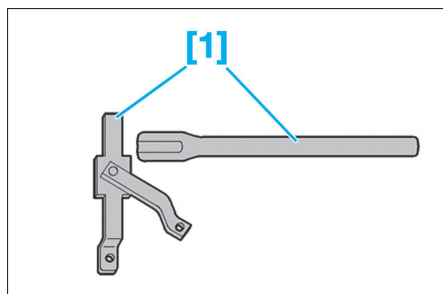


Fig. 1

- [2]. Tampon de montage pour joint à lèvres droit :
- boîte BE4 : 0317-U
- boîte MCM : 0346-S.

DÉPOSE

- Lever et caler le véhicule, roues avant pendantes.
- Vidanger la boîte de vitesses (voir opération concernée au chapitre "Boîte de vitesses" correspondant).
- Déposer les roues.
- Mettre en place l'outil [1].



Ne pas desserrer l'écrou de transmission en immobilisant le moyeu avec les freins, dans ce cas, les vis de fixation du disque risqueraient d'être cisailées.

- Déposer :
- la goupille (1) (Fig.2),
- la cage-frein (2),
- l'écrou de transmission.

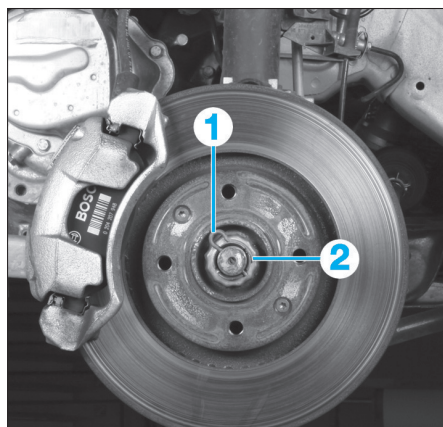


Fig. 2

- l'écrou de rotule de direction (3) (Fig.3),
- les 2 goujons de fixation de l'élément de suspension sur le pivot (4).

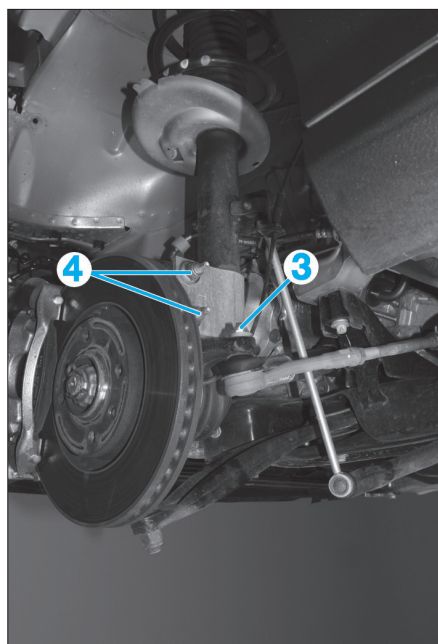


Fig. 3

- Dévisser sans les déposer, les 2 vis (5) (Fig.4).

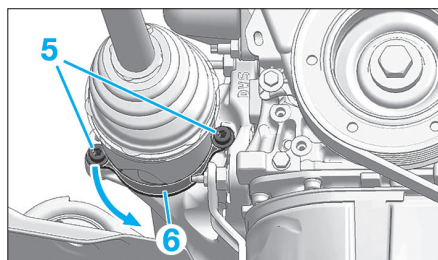


Fig. 4

- Pivoter le jonc d'arrêt (6) selon la flèche.
- Écarter le pivot vers l'extérieur.
- Dégager la transmission du moyeu.
- Déposer la transmission.

REPOSE

- Contrôler :
- l'absence de jeu dans les articulations de la transmission,
- l'état des soufflets,
- l'état du roulement de palier.
- Remplacer systématiquement les joints à lèvres avec un tampon de montage [2] adapté.
- Remplacer systématiquement le jonc d'arrêt (6).
- Garnir de graisse l'intervalle entre les lèvres.

- Nettoyer et enduire de graisse la bague extérieure du roulement de palier et son logement dans le support moteur inférieur droit.
- Nettoyer et enduire de graisse les cannelures du moyeu et de la transmission côté roue.
- Procéder au remontage dans l'ordre inverse du démontage.
- Effectuer le remplissage d'huile de la boîte de vitesses (voir opération concernée au chapitre "Boîte de vitesses" correspondant).

DÉPOSE-REPOSE DE L'ARBRE DE TRANSMISSION GAUCHE

OUTILLAGE NÉCESSAIRE

- [1]. Outil d'immobilisation de moyeu (réf : 6310-T) (Fig.1).
- [2]. Tampon de montage pour joint à lèvres gauche :
- boîte BE4 : 0317-T
- boîte MCM : 0346-R

DÉPOSE

- Lever et caler le véhicule roues avant pendantes.
- Vidanger la boîte de vitesses (voir opération concernée au chapitre "Boîte de vitesses" correspondant).
- Déposer les roues.
- Mettre en place l'outil [1].



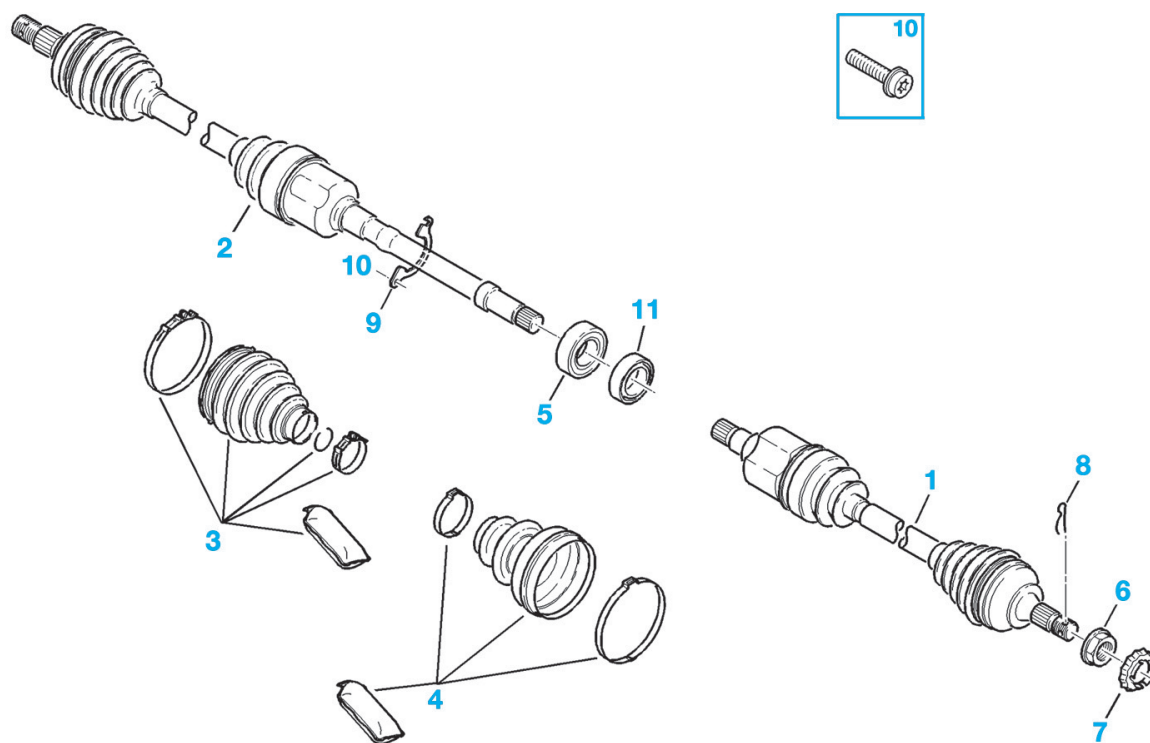
Ne pas desserrer l'écrou de transmission en immobilisant le moyeu avec les freins, dans ce cas, les vis de fixation du disque risqueraient d'être cisailées.

- Déposer :
- la goupille (1) (Fig.2),
- la cage-frein (2),
- l'écrou de transmission.
- Déposer :
- l'écrou de rotule de direction (3) (Fig.3)
- les 2 goujons de fixation de l'élément de suspension sur le pivot (4).
- Écarter le pivot vers l'extérieur.
- Dégager la transmission du moyeu.
- Déposer la transmission.

REPOSE

- Contrôler :
- l'absence de jeu dans les articulations de la transmission,
- l'état des soufflets.
- Remplacer systématiquement les joints à lèvres avec un tampon de montage [2] adapté.
- Garnir de graisse l'intervalle entre les lèvres.
- Nettoyer et enduire de graisse les cannelures du moyeu et de la transmission côté roue.
- Procéder au remontage dans l'ordre inverse du démontage.
- Effectuer le remplissage d'huile de la boîte de vitesses (voir opération concernée au chapitre "Boîte de vitesses" correspondant).

TRANSMISSIONS



- 1. Transmission gauche
- 2. Transmission droite
- 3. Kit de réparation côté roue
- 4. Kit de réparation côté boîte
- 5. Roulement
- 6. Écrou : 32,5 daN.m
- 7. Frein d'écrou
- 8. Épingle
- 9. Plaque de maintien
- 10. Vis de maintien : 2 daN.m
- 11. Déflecteur (selon boîte de vitesses).

GÉNÉRALITÉS

MÉCANIQUE

ÉQUIPEMENT ÉLECTRIQUE

CARROSSERIE