

PRESENTATION

La présente étude traite des modèles Peugeot 205 GL, GR, SR et GT.

Ces modèles, traction avant, sont équipés d'un moteur 1124 cm³ (XW7) à carburateur simple corps inversé pour les GL et GR, d'un moteur 1360 cm³ (XY7) à carburateur simple corps inversé pour les GR et SR et d'un moteur 1360 cm³ (XY8) muni de deux carburateurs simple corps inversés attelés entre eux pour la GT.

Le moteur développe 50 ch sur les GL et GR de 1124 cm³, 60 ch sur les GR et SR de 1360 cm³ et 80 ch sur la GT de 1360 cm³.

La boîte de vitesses est à 4 rapports sur les GL et GR de 1124 cm³ et 5 vitesses sur les GR, SR et GT de 1360 cm³.

Le train avant est du type Mac-Pherson, à roues indépendantes, ressorts hélicoïdaux, amortisseurs intégrés et barre antidévers.

Le train arrière est du type à roues indépendantes et bras tirés, il est doté d'une suspension à barres de torsions transversales avec amortisseurs hydrauliques télescopiques à double effet. Les véhicules avec moteur XY7 (GL et SR) et XY8 (GT) sont équipés d'une barre antidévers.

La direction est à crémaillère.

Les freins sont à disques à l'avant avec étriers flottants et tambours à l'arrière à rattrapage automatique d'usure.

Caractéristiques dimensionnelles et pondérales

SPECIFICATIONS GENERALES

— Date de commercialisation	décembre 82
— Appellation commerciale ..	Peugeot 205 GL, GR, SR, GT
— Désignations aux mines :	
- 205 GL et GR (moteur XW7)	741 A 11
- 205 GR et SR (moteur XY7)	741 A 47
- 205 GT (moteur XY8)	741 A 57
— Type de carrosserie	berline
— Nombre de portes	5
— Nombre de places	5
— Puissance administrative :	
- GL et GR (moteur XW7)	4
- GR (moteur XY7), SR	5
- GT	7

DIMENSIONS EXTERIEURES

— Longueur hors-tout	3,705 m
— Largeur hors tout :	
- GL (moteur XW7)	1,562 m
- GR (moteur XY7), GR, SR et GT	1,572 m
— Hauteur en ordre de marche :	
- GL (moteur XW7)	1,376 m
- GR (moteur XW7)	1,374 m
- GR (moteur XY7), SR et GT	1,373 m
— Empattement	2,420 m
— Porte-à-faux AV	0,680 m
— Porte-à-faux AR	0,605 m
— Voie avant :	
- GL et GR (2 versions)	1,350 m
- SR et GT	1,364 m
— Voie arrière :	
- GL et GR (2 versions)	1,300 m
- SR et GT	1,314 m
— Garde au sol en charge :	
- GL	0,108 m
- GR (moteur XW7)	0,116 m
- GR (moteur XY7) et SR	0,120 m
- GT	0,123 m

DIMENSIONS INTERIEURES

— Largeur aux places avant :	
- aux coudes	1,310 m
- aux épaules	1,330 m
— Largeur aux places arrière :	
- aux coudes	1,305 m
- aux épaules	1,325 m
— Entrée hayon :	
- largeur	1,16 m
- hauteur	0,70 m
— Hauteur entre siège et pavillon :	
- AV	0,868 m
- AR	0,830 m
Volume du coffre :	
- sièges non rabattus	216 dm ³
- un siège rabattu (sur SR et GT)	390 dm ³
- deux sièges rabattus	564 dm ³

POIDS

TYPES	GL (XW7)	GR (XW7)	GR (XY7)	SR (XY7)	GT (XY8)
Poids à vide en ordre de marche (en kg)	745	780	785	800	810
— répartition sur l'AV	460	465	470	485	490
— répartition sur l'AR	285	315	315	315	320
Poids total autorisé en charge (PTC) (en kg)	1195	1195	1240	1240	1225
— répartition sur l'AV	580	580	625	625	605
— répartition sur l'AR	615	615	615	615	620
Charge maximale admissible (en kg)					
— sur l'essieu AV	620	620	670	670	670
— sur l'essieu AR	620	620	630	630	630
Poids total roulant autorisé (PTRA) (en kg)	1895	1895	2040	2040	2025
Poids maxi d'une remorque (en kg) :					
— freinée	370	390	390	400	405
— non freinée	800	800	900	900	900

Caractéristiques pratiques

CAPACITES

- Réservoir à carburant 50 l
- Carter d'huile moteur - boîte de vitesses et pont :
 - avec BV 4 4,5 l
 - avec BV 5 5 l
- Circuit de refroidissement :
 - GL et GR (moteur XW7) 5,8 l
 - GR (moteur XY7), SR et GT 6 l
- Réservoir lave-vitre 3 l

ROUES ET PNEUMATIQUES

● Jantes

- Matière tôle
- Dimensions :
 - GL et GR (2 versions) 4,5 B 13 FH 4 35
 - SR et GT 5 B 13 FH 4 28
- Déport :
 - GL et GR (2 versions) 35 mm
 - SR et GT 28 mm

● Pneumatiques

- Type Tubeless
- Dimensions :
 - GL et GR (2 versions) 145 SR 13
 - SR et GT 165/70 SR 13
- Circonférence de roulement 1,725 m

● Pressions de gonflage

Marques et types	145 SR 13	165/70 SR 13
— Michelin MXL :		
- AV	—	1,7
- AR	—	1,9
— Michelin MX :		
- AV	1,9	—
- AR	2,1	—
— Uniroyal R 280 :		
- AV	2	1,7
- AR	2,2	1,9

PERFORMANCES

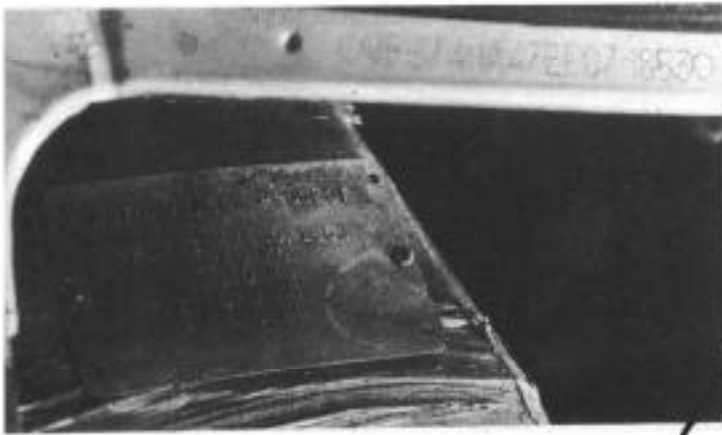
Type	GL XW7	GR XW7	GR XY7	SR XY7	GT XY8
— Vitesse maxi en km/h :	142	142	155	155	170
— Accélérations (en s) :					
- 400 m départ arrêté	20	20	19,2	19,2	17,7
- 1.000 m départ arrêté	38,2	38,2	36,4	36,4	33,4
- de 0 à 100 km/h	17	17	14,8	14,8	11,6

CONSOMMATIONS

Type	GL XW7	GR XW7	GR XY7	SR XY7	GT XY8
Consommation conventionnelle (en l/100 km) :					
— à 90 km/h	4,3	4,3	4,6	4,6	5,2
— à 120 km/h	5,8	5,8	6,4	6,4	7,0
— en cycle urbain	5,8	5,8	6,9	6,9	9,2
— moyenne	5,3	5,3	6	6	7,1

Identifications

IDENTIFICATIONS INTÉRIEURES



GÉNÉRALITÉS

MÉCANIQUE

ÉQUIPEMENT ÉLECTRIQUE

CARROSSERIE

IDENTIFICATIONS EXTÉRIURES

