

CARACTÉRISTIQUES

Caractéristiques dimensionnelles et pondérales

CARROSSERIE

Frontera sport (3 portes)

	Types mines	P.A.
- 2,0 l essence (C20NE)	52SUD2	11
- 2,0 l essence (X20SE)	55SUD2	11
- 2,8 l diesel (4JB1-TC)	5BSUD2	11
- 2,5 l diesel (VM41B)	5KSUD2	10

Frontera (5 portes)

- 2,4 l essence (C24NE)	53MWL4	14
- 2,2 l essence (X22XE)	54MWL4	13
- 2,3 l diesel (23DTR)	5JMWL4	9
- 2,8 l diesel (4JB1-TC)	5BMWL4	11
- 2,5 l diesel (VM41B)	5KMWL4	10

DIMENSIONS (en mm)

	Jusqu'à l'année-modèle 95 ^{1/2}		A partir de l'année-modèle 95 ^{1/2}			
	Frontera (5 portes)		Frontera Sport (3 portes)	Frontera (5 portes)	Frontera Sport (3 portes)	
	C24NE	23 DTR			Hard top	Soft top
Châssis						
- Empattement	2760		2330	2760	2330	
- Voie avant	1440		1485	1455	1455	
- Voie arrière	1445		1490	1460	1460	
Carrosserie						
- Longueur (hors-tout)	4480		4207 ⁽¹⁾	4692	4192	
- Largeur (hors-tout)	1728		1780	1764	1780	
• Rétroviseurs compris	1950		1952	1950	1952	
• Avec roues et pneus optionnels	1764					
- Hauteur, hors tout (à vide)	1715		1698	1753	1721	1692
• Avec roues et pneus optionnels	1739		1722			
Hauteur au sol	191	196	191	197	200	199
- Avec roues et pneus optionnels	215	220	215			

1) Roue de secours comprise

POIDS ET CHARGES (en kg)

- Les accessoires pesants et les équipements optionnels augmentent la masse à vide en ordre de marche du véhicule et réduisent la charge utile.

- Boîte de vitesses et de transfert MSG	4,40
- Boîte de vitesses MUA	2,95
- Boîte de transfert MUA	1,45
- Pont avant	
• version 3 portes	0,90
• version 5 portes	1,70

	Frontera sport			Frontera			
	C20NE	X20SE	4JB1 et VM41B	C24NE	X22XE	23DTR	4JB1 et VM1B
Masse totale autorisée en charge	2100	2200	2510	2400	2510	2550	2600
Charge admissible sur l'essieu avant 1)	1000	1000	1250	1150	1250	1150	1250
Charge admissible sur l'essieu arrière 1)	1450	1450	1550	1600	1550	1700	1550
Masse à vide en ordre de marche	1561	1639 3)/1696 4)	1787 3)/1828 4)	1723	1803	1784	1920
Charge utile	464	561 3)/504 4)	723 3)/682 4)	602	708	691	680
Charge admissible sur la galerie 2)							
Sur route	60 4)	60 4)	60 4)	100	100	100	100
Tous terrains	30 4)	30 4)	30 4)	50	50	50	50

1) Les charges sur l'essieu avant et sur l'essieu arrière combinées ne doivent pas dépasser la masse totale autorisée en charge.

2) La charge sur la galerie comprend la masse de la galerie elle-même et celle de la charge. Pour des raisons de sécurité, il est recommandé de répartir la charge transportée sur la galerie de façon équilibrée et de ne pas dépasser 120 km/h lors du transport d'une charge sur la galerie.

3) Soft top
4) Hard top.

- Pont arrière	
• différentiel standard	2,40
• différentiel à glissement limité	1,90

PERFORMANCES ET CONSOMMATIONS

Jusqu'à AM 97

Moteur	Vitesse maxi. km/h	Consommation de carburant l/100 km				Temps d'accél.	
		Cycle urbain	90 km/h	120 km/h	Euro mix	de 0 à 80 en sec.	de 0 à 100 en sec.
C20NE	157	12,1	8,5	12,1	10,9	9,3	14,3
C24NE	153	13,3	8,6	11,7	9,9	11,3	16,5
23DTR	147	10,3	8,1	11,2	11,2	11,8	19,3
X20SE	158	12,7	7,6	10,9	10,4	10,4	15,6
X22SE	161	12,0	7,4	10,5	10,0	10,0	13,6
4JB1-TC	149	9,5 1) 9,8 2)	7,1 1) 7,4 2)	10,5 1) 11,0 2)	9,0 1) 9,4 2)	9,8 1) 10,4 2)	16,0 1) 16,8 2)

1) 3 portes
2) 5 portes

A partir de AM 97

Moteur	Vitesse maxi. km/h	Consommation de carburant l/100 km			Emission CO ₂ g/km	Temps d'accél.	
		Cycle urbain	Cycle non urbain	Hors tout		de 0 à 80 en sec.	de 0 à 100 en sec.
X20SE	158	15,5	9,6	11,8	279	10,0	15,6
X22XE	161	15,0	9,4	11,4	270	8,9	13,6
VM41B	151 1) 150 2)	12,8 1) 13,0 2)	8,4 1) 8,6 2)	10,0 1) 10,2 2)	266 1) 270 2)	-	-

ROUES ET PNEUS

Modèle	Type de roue	Taille de pneu	Taille de jante	Pression de gonflage en Bars			
				Charge normale		Pleine charge	
				AV	AR	AV	AR
Jusqu'à l'année - modèle 95 1/2 :							
Frontera Sport et Frontera	Acier Alliage	225/75 R15-102S 255/75 R15-104S	6J x 15 7J x 015	1,7 1,7	1,7 1,7	1,7 1,7	2,4 2,4
A partir de l'année - modèle 95 1/2 :							
Frontera Sport	Acier Alliage	235/70 R16 105 T 255/65 R16 109T	6 1/2 J x 16 7J x 16	2,0 2,0	2,2 2,2	2,0 2,0	2,5 2,5
Frontera	Acier Alliage	235/70 R16 105T 255/65 R16 109T	6 1/2 J x 16 7J x 16	2,0 2,0	2,2 2,2	2,0 2,0	2,2 2,2

Identifications intérieures

Plaque d'identification et de poids (plaque constructeur)

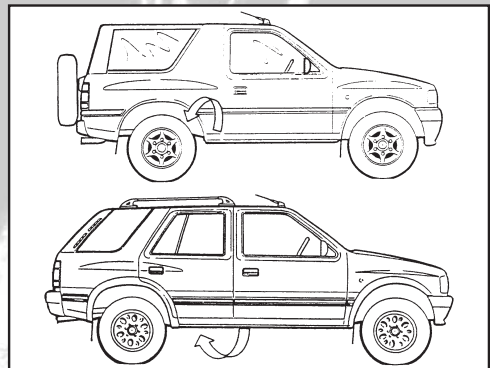
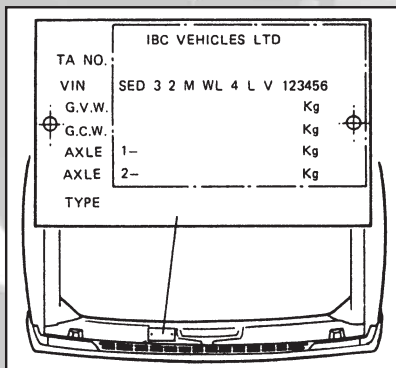
- La plaque comportant le numéro d'identification du véhicule et les poids est sur le côté droit du panneau de gâche de capot.
- La plaque est un document qui contient des informations de nature légale conformément aux directives de la Communauté européenne 76/114/CEE jusqu'à 78/507/CEE incluse. Cette plaque ne doit donc en aucun cas être enlevée, altérée ou recouverte.
- Les informations contenues sur la plaque sont les suivantes :
 - Numéro d'homologation du type (TA No.).
 - Numéro d'identification du véhicule (VIN).
 - Poids brut du véhicule (GVW).
 - Poids brut combiné (GCW).
 - Charge brute sur l'essieu avant (Essieu 1) en kg.
 - Charge brute autorisée sur l'essieu arrière (Essieu 2) en kg.
 - Numéro du type (Type).

Plaque d'identification des pièces pour le service après-vente

- La plaque d'identification des pièces pour le service après-vente est fixée au tablier, dans le compartiment moteur.
- Les informations contenues sur cette plaque sont les suivantes :
 - Numéro de série du modèle.
 - Numéro de série du châssis.
 - Code de destination.
 - Codes des options.
 - Code d'équipement.
 - Code de peinture.
 - Code de finition.

Numéro d'identification du véhicule (NIV)

- Le NIV est frappé sur le longeron droit du châssis.



GÉNÉRALITÉS

MÉCANIQUE

ÉQUIPEMENT ÉLECTRIQUE

CARROSSERIE

Identification du modèle

- Les 3 premiers chiffres du numéro de 17 chiffres d'identification du véhicule représentent le code d'index mondial du constructeur p. ex. SED. La description des 14 numéros restants est la suivante :

Position	Chiffre	Description
4	5	4 roues motrices Frontera
5	2	Moteur à essence 2,0 C20NE
	3	Moteur à essence 2,4 C24NE
	J	Moteur diesel 2,3 23DTR
	4	Moteur à essence 2,2 X22XE
	5	Moteur à essence 2,0 X20SE
	B	Moteur diesel 2,8 4JB1-TC
	K	Moteur diesel 2,5 VM41B
	M	Empattement moyen
6	S	Empattement court
	UD	Modèles Sport avec soft top ou hard top amovible
7 & 8	WL	Berline avec toit profilé
	2	3-portes
9	4	5-portes
	N	Année-modèle 1992
10	P	Année-modèle 1993
	R	Année-modèle 1994
	S	Année-modèle 1995
	T	Année-modèle 1996
	V	Année-modèle 1997
	11	V
12 à 17		Numéro de série du châssis

GÉNÉRALITÉS

MÉCANIQUE

Identifications extérieures



ÉQUIPEMENT ÉLECTRIQUE

CARROSSERIE