

# CARACTERISTIQUES

## Batterie

- Tension (V) ..... 12
- Capacité (A.h.) ..... 36, 44, 55 et 60

## Alternateur

### ● Moteurs essence

Moteur	Int. en A	N° code Delco	Bosch	
			Type	N° code
12 NZ	55	03 493 604		
12 NZ	55		K1 → 14V 55A 20	0 120 488 159
C 12 NZ	55	03 493 604		
C 12 NZ	55		K1 → 14V 55A 20	0 120 488 159
X 12 SZ	55	03 493 604		
X 12 SZ	55		K1 → 14V 55A 20	0 120 488 159
C 14 NZ	55	03 493 604		
C 14 NZ	55		K1 → 14V 55A 20	0 120 488 159
C 14 NZ	70	10 479 947		
C 14 SE	55	03 493 704		
C 14 SE	55		K1 → 14V 55A 23	0 120 488 281
C 14 SE	70	10 479 947		
C 16 XE	70	10 479 947		
C 16 XE	70		14V 70A	0 123 120 001

### ● Moteur Diesel

- Type ..... Hitachi LR 170-411 70 A
- Moteurs :
  - 15 D ..... 4EC1
  - 15 DT ..... T-4EC1
  - 17 D ..... 4EE1

### DONNÉES DE CONTRÔLE (Delco-Rémy)

	03 493 604	03 493 704	10 479 947
- Numéro code			
- Tension nominale (V)	14	14	14
- Intensité maximale (A)	67	67	70
- Intensité (A) à :			
- 1 500 tr/mn	23	23	33
- 2 000 tr/mn	40	40	56
- 6 000 tr/mn	67	67	70
- Régulateur (électrique) à 20° C. Tension du régulateur à 4 000 tr/mn et en une minute (V)	14,7 ± 0,5	14,7 ± 0,5	14,7 ± 0,5
- Ø minimum des collecteurs (mm)	22	22	14
- Longueur minimale de balais (mm)	12	12	20

- Résistance du bobinage d'excitation (Ω)	2,8	2,8	2,5
- Résistance de stator (Ω)	0,15	0,15	0,105
- Résistance entre deux extrémités du rotor (Ω)	0,105	0,105	0,070

### DONNÉES DE CONTRÔLE (Bosch)

	0120488159	0120488281	0123120001
- Numéro code			
- Type	K1 → 14V 55A 20	K1 → 14V 55A 23	GC 14V 70A
- Tension nominale (V)	14	14	14
- Intensité maximale (A)	55	55	70
- Intensité (A) à :			
- 1 500 tr/mn	10 <sup>1</sup>	23	≥ 33 <sup>2</sup>
- 2 000 tr/mn	36	-	≥ 42,5
- 6 000 tr/mn	55	55	≥ 70
- Régulateur (électrique) Tension du régulateur à 4 000 tr/mn et en une minute (V)	13,7 - 14,5	13,7 - 14,5	14,5 <sup>3</sup>
- avec charge de contrôle (A)	5,0 - 7,0	10	5
- Ø minimum des collecteurs (mm)	31,5	26,8	14,5
- Longueur minimale de balais (mm)	5	5	5
- Résistance du bobinage d'excitation (Ω)	3,4	2,9	2,1
- Résistance de stator (Ω)	+ 10 %	+ 10 %	± 5 %
- Résistance de stator (Ω)	0,14	0,14	-
- Résistance de stator (Ω)	+ 10 %	+ 10 %	-

- 1) À 1 200 tr/mn  
2) À 1 600 tr/mn  
3) À 6 000 tr/mn et en une minute

### DONNÉES D'ESSAI (Hitachi)

- Type ..... LR 170-411
- Tension nominale (V) ..... 13,5
- Intensité maxi (A) ..... 75
- Puissance suivant régime (A) :
  - à 2 100 tr/mn ..... 75
  - à 3 500 tr/mn ..... 65
  - à 10 000 tr/mn ..... 75
- Régulateur électrique, tension de réglage à 4 000 tr/mn et en 1 minute (V) ..... 14,4 à 15
- Diamètre mini des bagues collectrices (mm) ..... 30
- Longueur mini des balais (mm) ..... 14
- Résistance du bobinage exciteur (Ω) ..... 3,6
- Résistance du bobinage du stator (Ω) ..... 0,1
- Régulation de l'alternateur ..... couplage en étoile

## Démarrreur

### ● Moteur Diesel

- Type ..... Hitachi
- Moteurs :
  - 15 D ..... 4EC1
  - 15 DT ..... T-4EC1
  - 17 D ..... 4EE1

## ● Moteurs essence

Moteur	N° code Delco-Rémy	Valéo	
		Type	N° code
12 NZ		D6 RA	90 341 777
C 12 NZ		D6 RA	90 341 777
C 14 NZ	90 000 756		
C 14 NZ		D6 RA	90 341 777
C 14 SE		D6 RA	90 341 777
C 16 XE		D6 RA	90 341 777

**DONNÉES DE CONTRÔLE (Valéo)**

- Numéro code ..... 90 341 777
- Type ..... D6 RA 32
- Contrôle à vide :
  - intensité (A) .....  $\leq 70$
  - régime (tr/mn) .....  $\geq 2\,500$
  - tension (V) ..... 11,5
- Contrôle court-circuit à 20° C :
  - tension (V) ..... 5,6
  - intensité (A) ..... 450 à 650
- Tension d'appel du contacteur magnétique (valeur mini) :
  - tension (V) .....  $\leq 7,5$
  - intensité (A) .....  $\leq 30$
- Isolation d'air-profondeur entre les lamelles du commutateur (mm) :
  - neuf ..... 0,5
  - cote d'usure ..... 0,3
- Longueur des balais (mm) :
  - neuf ..... 18
  - cote d'usure ..... 13

**DONNÉES DE CONTRÔLE (Delco-Rémy)**

- Numéro code ..... 09 000 756
- Contrôle à vide :
  - intensité (A) ..... 30 à 43
  - régime (tr/mn) ..... 2 380 à 2 680
  - tension (V) ..... 12,2
- Contrôle court-circuit 20° C :
  - tension (V) ..... 7,2
  - intensité (A) ..... 500
  - valeurs indicatives des couples (Nm) ..... 19
  - régime (tr/mn) ..... 0
- Tension d'appel du contacteur magnétique à 20° C (V) ..... 11,5
- Diamètre du collecteur (mm) :
  - neuf ..... 31,9 à 32,1
  - mini ..... 31,9
- Longueur mini des balais (mm) ..... 8,5

**DONNÉES DE CONTRÔLE (Hitachi)**

- Contrôle à vide :
  - intensité maxi (A) ..... 120
  - régime (tr/mn) ..... 4 000
  - tension (V) ..... 11
- Contrôle en charge :
  - intensité (A) ..... 300
  - tension (V) ..... 8,7
  - régime mini (tr/mn) ..... 1 400
  - couple mini (Nm) ..... 7,8
- Contrôle court-circuit :
  - tension (V) ..... 4
  - intensité maxi (A) ..... 840
- Tension d'appel du contacteur magnétique (valeur minimale) (V) ..... 8
- Cote mini du collecteur (mm) ..... 29
- Longueur mini des balais (mm) ..... 10

# METHODES DE REPARATION

## Démarrateurs

### DÉMONTAGE-REMONTAGE

- Se reporter aux différents éclatés.

## Alternateurs

### DÉMONTAGE-REMONTAGE

- Se reporter aux différents éclatés.

## Schémas de parcours du carburant

- Voir schémas en encarts.

### INDICATIONS GÉNÉRALES

- Désignation des composants suivant DIN 40719.  
 Section (mm<sup>2</sup>) ..... 1,5  
 - Couleur caractéristique ..... WS  
 - Couleur de base ..... GE

#### Code couleurs

- Bleu ..... BL  
 - Bleu ciel ..... HBL  
 - Brun ..... BR  
 - Jaune ..... GE  
 - Gris ..... GR  
 - Vert ..... GN  
 - Rouge ..... RT  
 - Blanc ..... WS  
 - Noir ..... SW  
 - Lilas ..... LI  
 - Violet ..... VI

### LIAISONS DE CONDUCTEURS

Un numéro encadré, 214 par exemple, renvoie à un chemin de courant dans lequel le conducteur se poursuit. De même, on retrouvera à cet endroit un numéro encadré, 103 par exemple, qui renverra au chemin de courant d'origine.

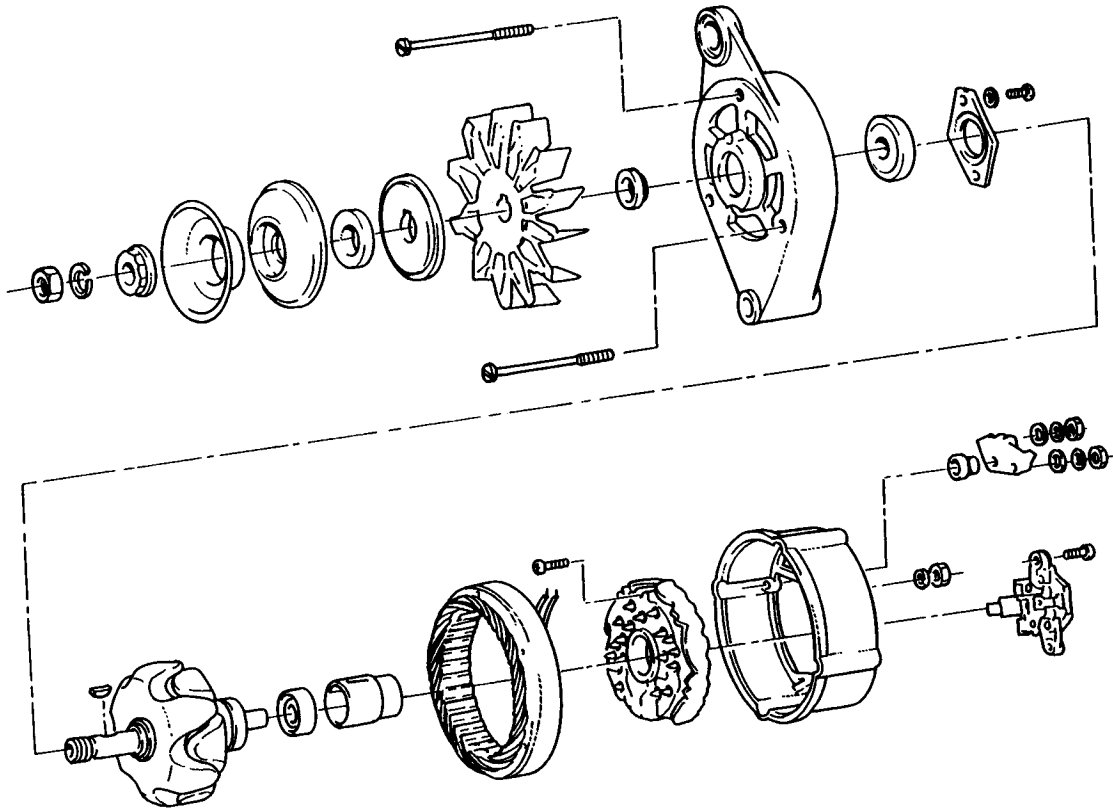
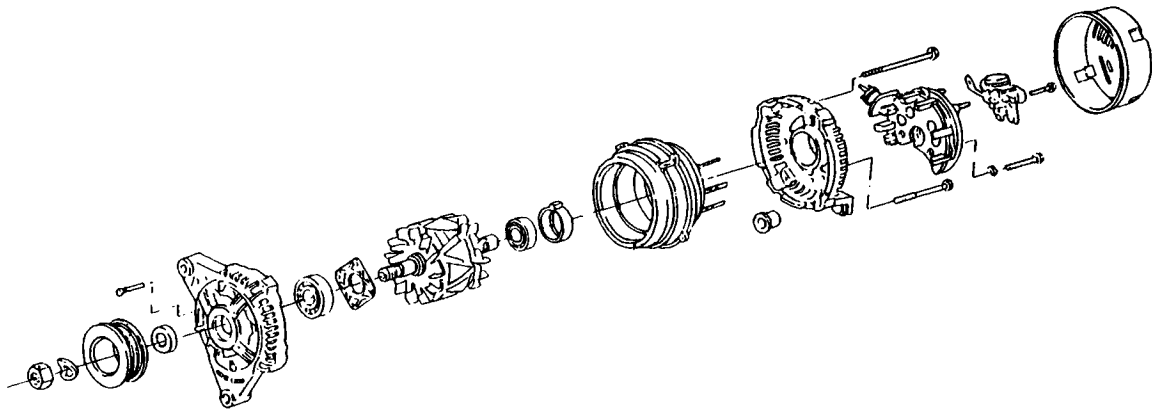
### DÉSIGNATION ABRÉGÉES

ABS Système antiblocage  
 AB Airbag  
 AC Climatisation  
 AZV Dispositif d'attelage  
 AT Boîte de vitesses automatique  
 ATC Contrôle de température auto.  
 BR Ordinateur de bord  
 CC Check Control  
 CRC Régulation de vitesse  
 D Diesel  
 DID Affichage Dual Info  
 DIS Système d'allumage direct

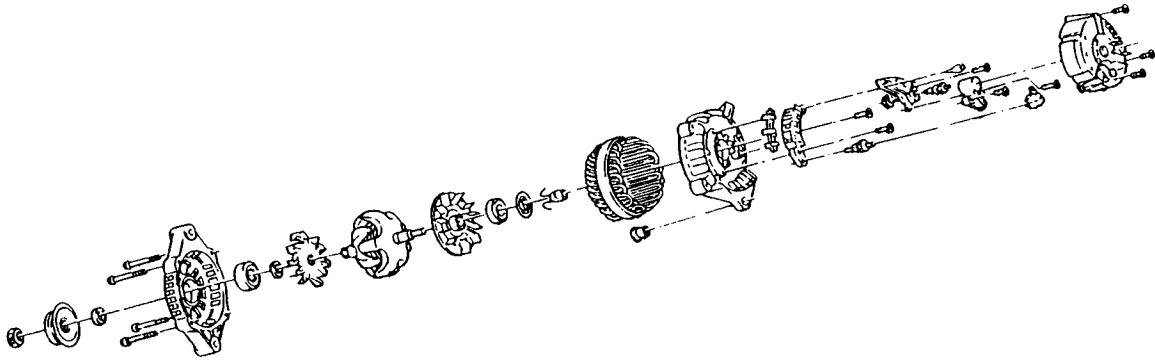
DS Protection antivol  
 DWA Dispositif d'alarme antivol  
 DZM Compte-tours  
 EFC Capote électrique cabriolet  
 EKP Pompe à carburant  
 EKS Protection anti-coincement  
 EMP Autoradio  
 EZ+ EZ Plus avec autodiagnostic  
 FH Lève-vitre  
 HS Lunette arrière  
 HW Essuie-glace arrière  
 HZG Chauffage  
 HRL Éclairage de compartiment arrière  
 INS Instrument  
 IRL Plafonnier, éclairage habitacle  
 KAT Catalyseur  
 KBS Faisceau de câbles  
 KV Distributeur à contact  
 L3.1 Jetronic L3.1  
 LHD Direction à gauche  
 LWR Réglage de la portée des phares  
 M 1.5 Motronic M 1.5  
 M 1.5.2 Motronic M 1.5.2.  
 M 2.7 Motronic M 2.7  
 M 2.8 Motronic M 2.8  
 MID Affichage Multi Info  
 MOT Motronic en général  
 MT Boîte de vitesses manuelle  
 MUL Multec en général  
 NS Phares antibrouillard  
 NSL Feux arrière antibrouillard  
 OEL Contrôle niveau/pression d'huile  
 OPT Équipement spécial  
 PBSL Circuit protec. park./freinage  
 P/N Park/Neutre (transm. automatique)  
 POT Potentiomètre  
 RC Régulation électrique de la suspension  
 RFS Phares de recul  
 RHD Direction à droite  
 SD Toit ouvrant  
 SH Chauffage de siège  
 SRA Dispositif de lave-phares  
 TANK Jauge réservoir à carburant  
 TC Traction Control  
 TD Turbo Diesel  
 TEMP Mesure télémétrique de température  
 TFL Éclairage de route diurne  
 TIP Affichage Triple Info  
 TKS Contact de porte  
 TSZI Allumage à transistor (inductif)  
 WEG Transmetteur de fréquence de km parcouru  
 WHR Régulation de la garde au sol  
 WS Bourdonneur avertisseur  
 ZYL Cylindre  
 4WD 4 roues motrices

## RÉPERTOIRE DES FONCTIONS POUR CHEMIN DE COURANT 100 A 899

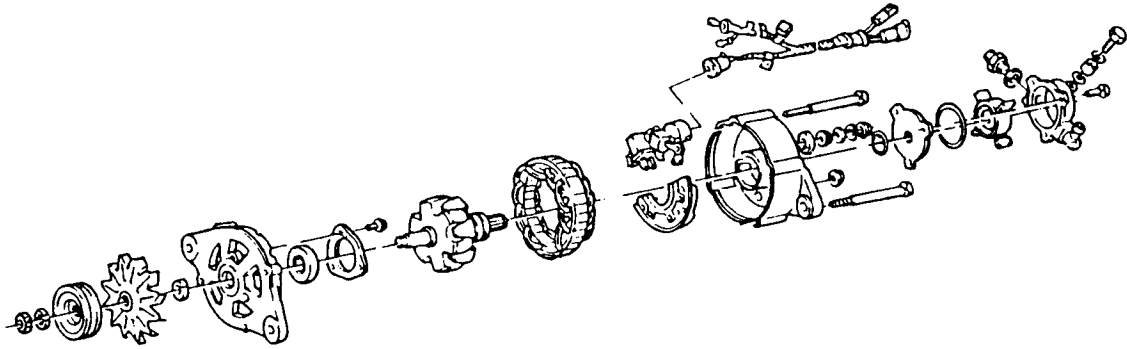
Affichage Dual Info (DID)	420
Affiche Triple Info (TID)	420
Airbag	665
Allume-cigare	852
Alternateur	118
Autoradio	400
Avertisseur sonore	661
Boîte de vitesses automatique AF 13	270
Bourdonneur avertisseur	595
Chauffage de siège	856
Chauffage	753
Clignotant	570
Climatisation	763
Commutateur d'éclairage	504
Contact de porte	591
Démarrateur	105
Dispositif d'alarme antivol	634
Éclairage de boîte à gants	854
Éclairage de route diurne	517
Éclairage de plaque d'immatriculation	513
Éclairage intérieur	587
Essuie-glace de pare-brise	700
Essuie-glace de lunette arrière	711
Feux arrière antibrouillard	543
Feux arrière	502
Feux de croisement	528
Feux de détresse	570
Feux de stationnement	504
Feux de stop	563
Feux de route	527
Instrument	435
Lave-phare	720
Lave-glace pare-brise et lunette arrière	711
Lève-vitres	682
Lunette arrière chauffante	745
Moteur C 16 XE (MUL) M	157
Moteur C 12 NZ, C 14 NZ (MUL)	235
Moteur X 12 SZ (MUL)	300
Moteur C 14 SE (MUL) M	356
Moteur 15D/4EC1	200
Moteur 17D/C4EE1	200
Moteur 15DT/T4EC1	200
Phares de recul	598
Phares antibrouillard	556
Pompe à carburant (MUL)	340
Réglage de la portée des phares	533
Rétroviseur extérieur	836
Sécurité antivol	602
Système antiblocage	800
Ventilateur de radiateur	123
Verrouillage central	601

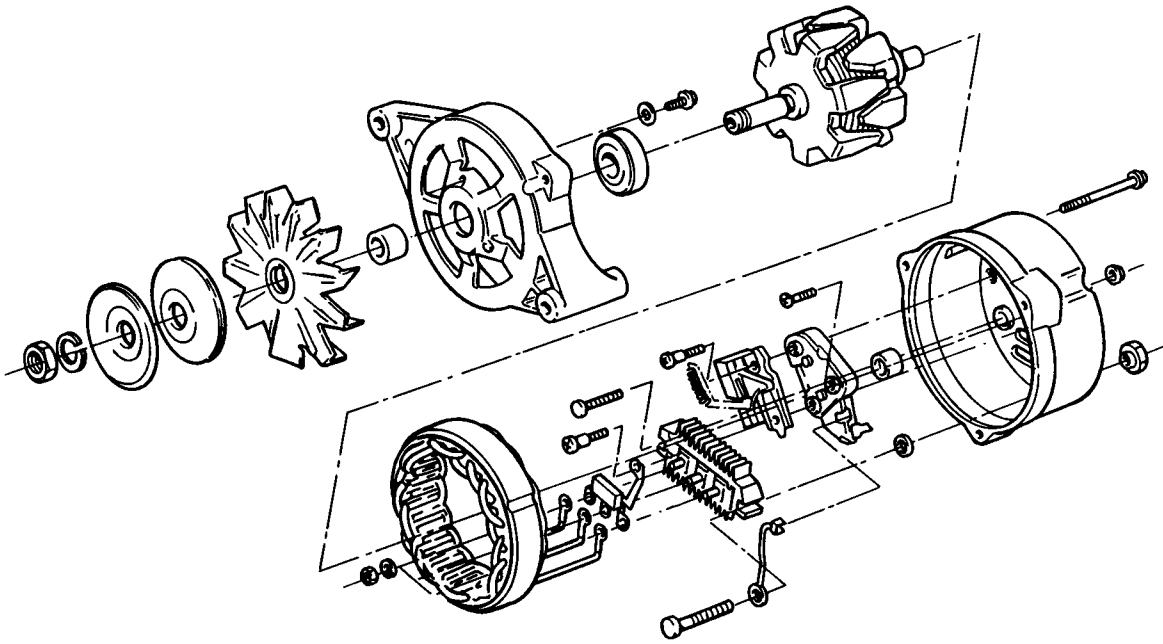
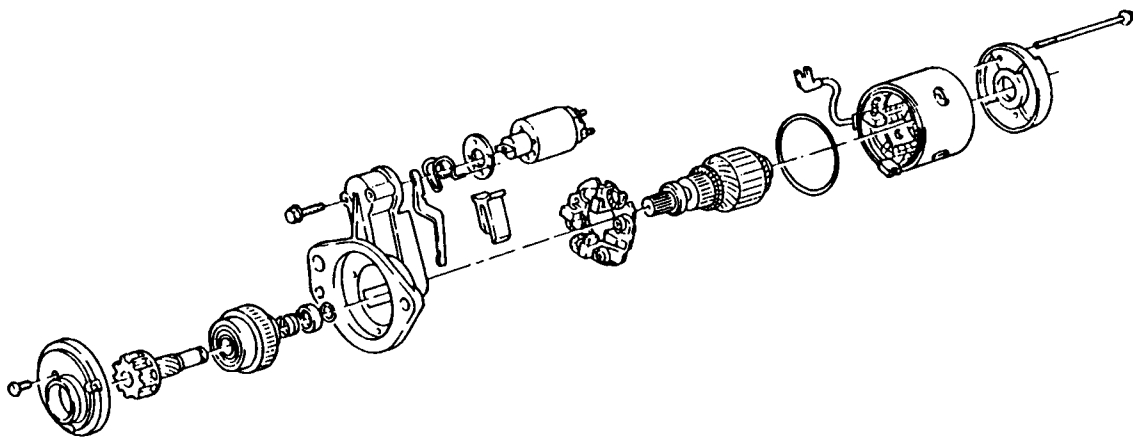
**ALTERNATEUR BOSCH****ALTERNATEUR COMPACT BOSCH**

**ALTERNATEUR COMPACT DELCO-RÉMY**

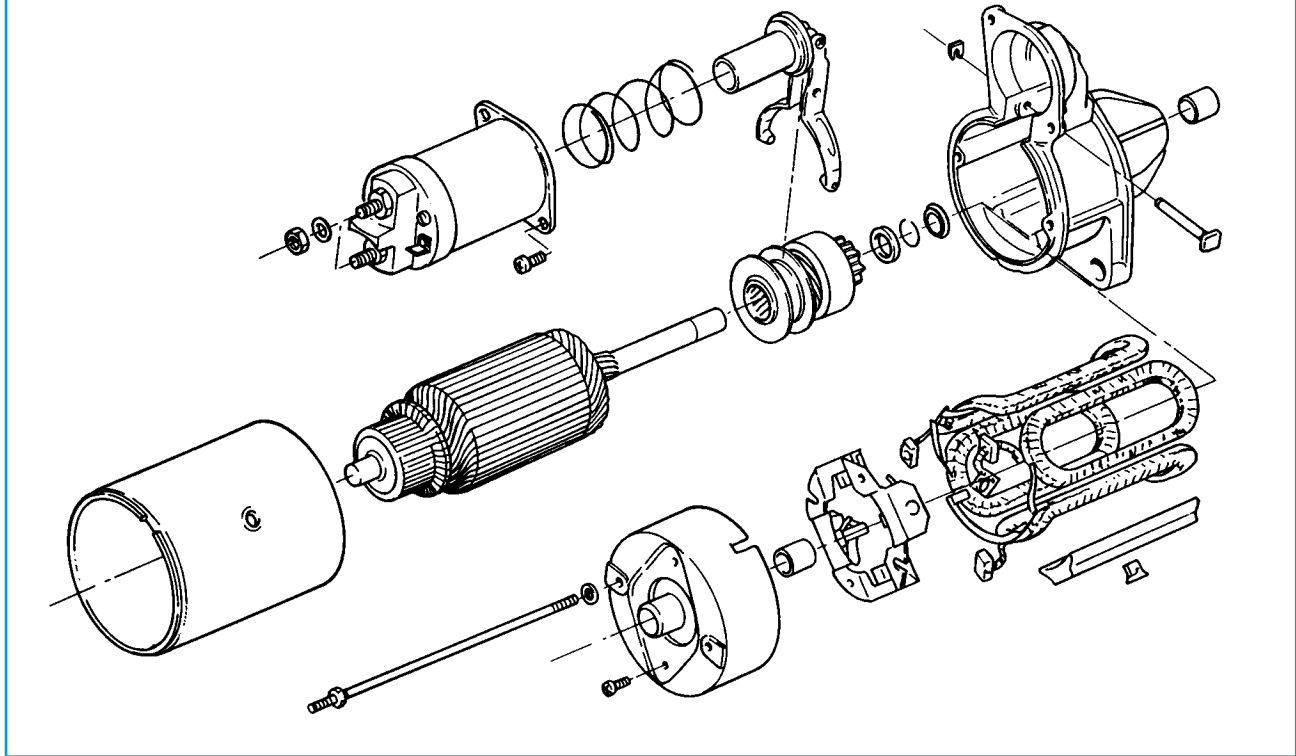


**ALTERNATEUR HITACHI**

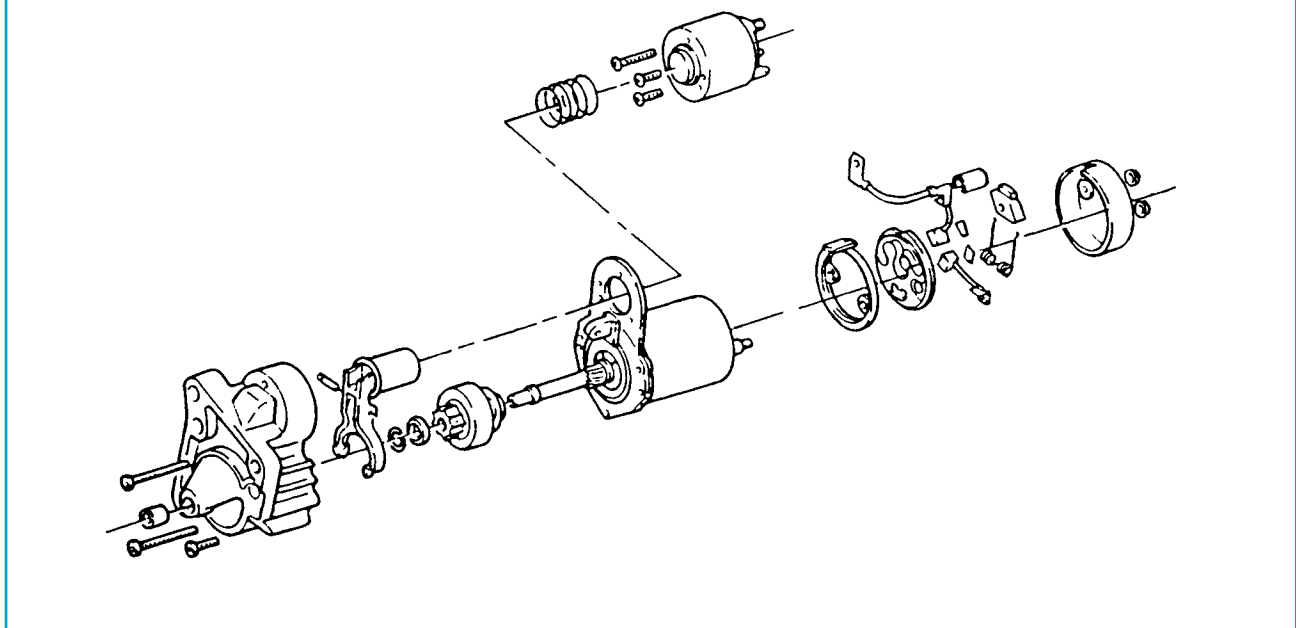


**ALTERNATEUR DELCO-RÉMY****DÉMARREUR HITACHI**

## DÉMARREUR DELCO-REMY



## DÉMARREUR VALÉO



## DISPOSITION DES PIÈCES AVEC INDICATIONS SUR APPAREILS DE COMMANDE, RELAIS ET FUSIBLES

<p><b>FIGURE A</b></p> <p><b>BOITE A FUSIBLES</b></p> <table style="width: 100%; border-collapse: collapse;"> <thead> <tr> <th style="text-align: left;">REP.</th> <th style="text-align: left;">CONNECTEUR DE FAISCEAU DE CABLES</th> <th style="text-align: left;">COULEUR CARACTERISTIQUE</th> </tr> </thead> <tbody> <tr><td>H19</td><td>9</td><td>SANS</td></tr> <tr><td>K1</td><td>8</td><td>SANS</td></tr> <tr><td>K3</td><td>12</td><td>SANS &amp; DISPOSITIF D'ALARME ANTIVOL</td></tr> <tr><td>K5</td><td>5</td><td>SANS</td></tr> <tr><td>K8</td><td>7</td><td>SANS</td></tr> <tr><td>K10</td><td>2</td><td>SANS</td></tr> <tr><td>K30</td><td>3</td><td>SANS</td></tr> <tr><td>K35</td><td>1</td><td>SANS &amp; RETROVISEUR EXTERIEUR CHAUFFANT</td></tr> <tr><td>K59</td><td>13</td><td>SANS &amp; ECLAIRAGE DE ROUTE DIURNE</td></tr> <tr><td>K63</td><td>10</td><td>SANS &amp; DISPOSITIF D'ALARME ANTIVOL &amp; SUISSE OBLIGATOIRE</td></tr> <tr><td>K69</td><td>6</td><td>SANS &amp; FEU ARRIERE ANTIBROUILLARD</td></tr> <tr><td>K97</td><td>11</td><td>SANS &amp; LAVES-PHARES</td></tr> <tr><td>X13</td><td>14</td><td>SANS CONNECTEUR DE DIAGNOSTIC</td></tr> <tr><td>X14</td><td>4</td><td>SANS</td></tr> </tbody> </table> <p><b>PONTS</b></p> <p>..... AVEC ECLAIRAGE DE ROUTE DIURNE</p> <p>_____ SANS ECLAIRAGE DE ROUTE DIURNE</p> <p>&amp; - AVEC EQUIPEMENT</p>	REP.	CONNECTEUR DE FAISCEAU DE CABLES	COULEUR CARACTERISTIQUE	H19	9	SANS	K1	8	SANS	K3	12	SANS & DISPOSITIF D'ALARME ANTIVOL	K5	5	SANS	K8	7	SANS	K10	2	SANS	K30	3	SANS	K35	1	SANS & RETROVISEUR EXTERIEUR CHAUFFANT	K59	13	SANS & ECLAIRAGE DE ROUTE DIURNE	K63	10	SANS & DISPOSITIF D'ALARME ANTIVOL & SUISSE OBLIGATOIRE	K69	6	SANS & FEU ARRIERE ANTIBROUILLARD	K97	11	SANS & LAVES-PHARES	X13	14	SANS CONNECTEUR DE DIAGNOSTIC	X14	4	SANS	<p><b>FIGURE B</b></p> <p><b>PORTE-RELAIS AU-DESSUS DE LA BOITE A GANTS</b></p> <table style="width: 100%; border-collapse: collapse;"> <thead> <tr> <th style="text-align: left;">REP.</th> <th style="text-align: left;">CONNECTEUR DE FAISCEAU DE CABLES</th> <th style="text-align: left;">COULEUR CARACTERISTIQUE</th> </tr> </thead> <tbody> <tr><td>K6</td><td>5</td><td>BLEU &amp; CLIMATISATION</td></tr> <tr><td>K7</td><td>6</td><td>ROUGE &amp; CLIMATISATION</td></tr> <tr><td>K26</td><td>3</td><td>ROUGE &amp; CLIMATISATION</td></tr> <tr><td>K51</td><td>1</td><td>NOIR &amp; CLIMATISATION</td></tr> <tr><td>K52</td><td>2</td><td>VERT &amp; CLIMATISATION</td></tr> <tr><td>K67</td><td>7</td><td>BLEU &amp; CLIMATISATION</td></tr> <tr><td>K94</td><td>4</td><td>SANS &amp; DISPOSITIF D'ALARME ANTIVOL</td></tr> </tbody> </table> <p>&amp; - AVEC EQUIPEMENT</p>	REP.	CONNECTEUR DE FAISCEAU DE CABLES	COULEUR CARACTERISTIQUE	K6	5	BLEU & CLIMATISATION	K7	6	ROUGE & CLIMATISATION	K26	3	ROUGE & CLIMATISATION	K51	1	NOIR & CLIMATISATION	K52	2	VERT & CLIMATISATION	K67	7	BLEU & CLIMATISATION	K94	4	SANS & DISPOSITIF D'ALARME ANTIVOL	<p><b>A</b></p>
REP.	CONNECTEUR DE FAISCEAU DE CABLES	COULEUR CARACTERISTIQUE																																																																					
H19	9	SANS																																																																					
K1	8	SANS																																																																					
K3	12	SANS & DISPOSITIF D'ALARME ANTIVOL																																																																					
K5	5	SANS																																																																					
K8	7	SANS																																																																					
K10	2	SANS																																																																					
K30	3	SANS																																																																					
K35	1	SANS & RETROVISEUR EXTERIEUR CHAUFFANT																																																																					
K59	13	SANS & ECLAIRAGE DE ROUTE DIURNE																																																																					
K63	10	SANS & DISPOSITIF D'ALARME ANTIVOL & SUISSE OBLIGATOIRE																																																																					
K69	6	SANS & FEU ARRIERE ANTIBROUILLARD																																																																					
K97	11	SANS & LAVES-PHARES																																																																					
X13	14	SANS CONNECTEUR DE DIAGNOSTIC																																																																					
X14	4	SANS																																																																					
REP.	CONNECTEUR DE FAISCEAU DE CABLES	COULEUR CARACTERISTIQUE																																																																					
K6	5	BLEU & CLIMATISATION																																																																					
K7	6	ROUGE & CLIMATISATION																																																																					
K26	3	ROUGE & CLIMATISATION																																																																					
K51	1	NOIR & CLIMATISATION																																																																					
K52	2	VERT & CLIMATISATION																																																																					
K67	7	BLEU & CLIMATISATION																																																																					
K94	4	SANS & DISPOSITIF D'ALARME ANTIVOL																																																																					
<p><b>FIGURE C</b></p> <p><b>DERRIERE L'HABILLAGE D' ESPACE POUR LES PIEDS, A DROITE</b></p> <table style="width: 100%; border-collapse: collapse;"> <thead> <tr> <th style="text-align: left;">REP.</th> <th style="text-align: left;">CONNECTEUR DE FAISCEAU DE CABLES</th> <th style="text-align: left;">COULEUR CARACTERISTIQUE</th> </tr> </thead> <tbody> <tr><td>K37</td><td>5</td><td>SANS &amp; VERROUILLAGE CENTRAL</td></tr> <tr><td>K57</td><td>3</td><td>SANS</td></tr> <tr><td>K58</td><td>4</td><td>NOIR</td></tr> </tbody> </table> <p><b>MOTEUR 150, 150T</b></p> <table style="width: 100%; border-collapse: collapse;"> <tbody> <tr><td>K37</td><td>5</td><td>SANS &amp; VERROUILLAGE CENTRAL</td></tr> <tr><td>K76</td><td>3</td><td>SANS</td></tr> <tr><td>K77</td><td>1</td><td>NOIR</td></tr> <tr><td>K79</td><td>2</td><td>ROUGE</td></tr> </tbody> </table> <p>&amp; - AVEC EQUIPEMENT</p>	REP.	CONNECTEUR DE FAISCEAU DE CABLES	COULEUR CARACTERISTIQUE	K37	5	SANS & VERROUILLAGE CENTRAL	K57	3	SANS	K58	4	NOIR	K37	5	SANS & VERROUILLAGE CENTRAL	K76	3	SANS	K77	1	NOIR	K79	2	ROUGE	<p><b>B</b></p>	<p><b>C</b></p>																																													
REP.	CONNECTEUR DE FAISCEAU DE CABLES	COULEUR CARACTERISTIQUE																																																																					
K37	5	SANS & VERROUILLAGE CENTRAL																																																																					
K57	3	SANS																																																																					
K58	4	NOIR																																																																					
K37	5	SANS & VERROUILLAGE CENTRAL																																																																					
K76	3	SANS																																																																					
K77	1	NOIR																																																																					
K79	2	ROUGE																																																																					



**FIGURE D**

**BOITE A RELAIS, CAISSON A EAU (RHD)**

REP. CONNECTEUR DE FAISCEAU DE CABLES  
COULEUR CARACTERISTIQUE

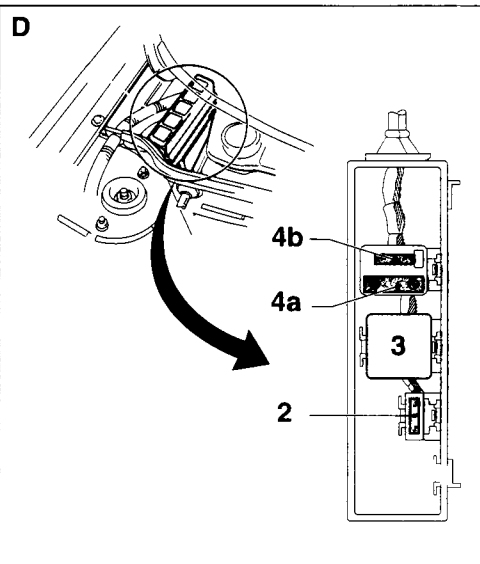
F36 4b NOIR  
& MOTEUR 15D  
OU  
& MOTEUR 15 DT

F38 2 NOIR  
& DISPOSITIF D'ALARME ANTIVOL

F41 4a NOIR  
& MOTEUR 15D  
OU  
& MOTEUR 15DT

K80 3 VERT  
& MOTEUR 15D  
OU  
& MOTEUR 15DT

& - AVEC EQUIPEMENT



**FIGURE E**

**BOITE A RELAIS, PASSAGE DE ROUE (LHD)**

REP. CONNECTEUR DE FAISCEAU DE CABLES  
COULEUR CARACTERISTIQUE

F36 4b NOIR  
& MOTEUR 15D  
OU  
& MOTEUR 15DT

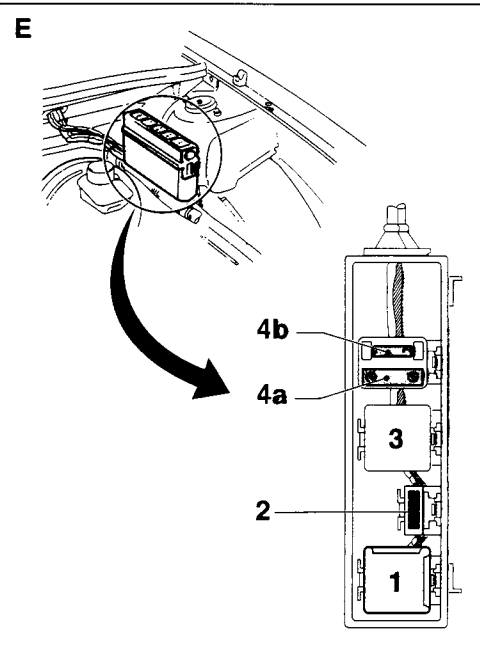
F38 2 NOIR  
& DISPOSITIF D'ALARME ANTIVOL

F41 4a NOIR  
& MOTEUR 15D  
OU  
& MOTEUR 15DT

K60 1 JAUNE  
CLIMATISATION

K80 3 VERT  
& MOTEUR 15D  
OU  
& MOTEUR 15DT

& - AVEC EQUIPEMENT



**INDICATIONS COMPLEMENTAIRES SUR LES RELAIS**

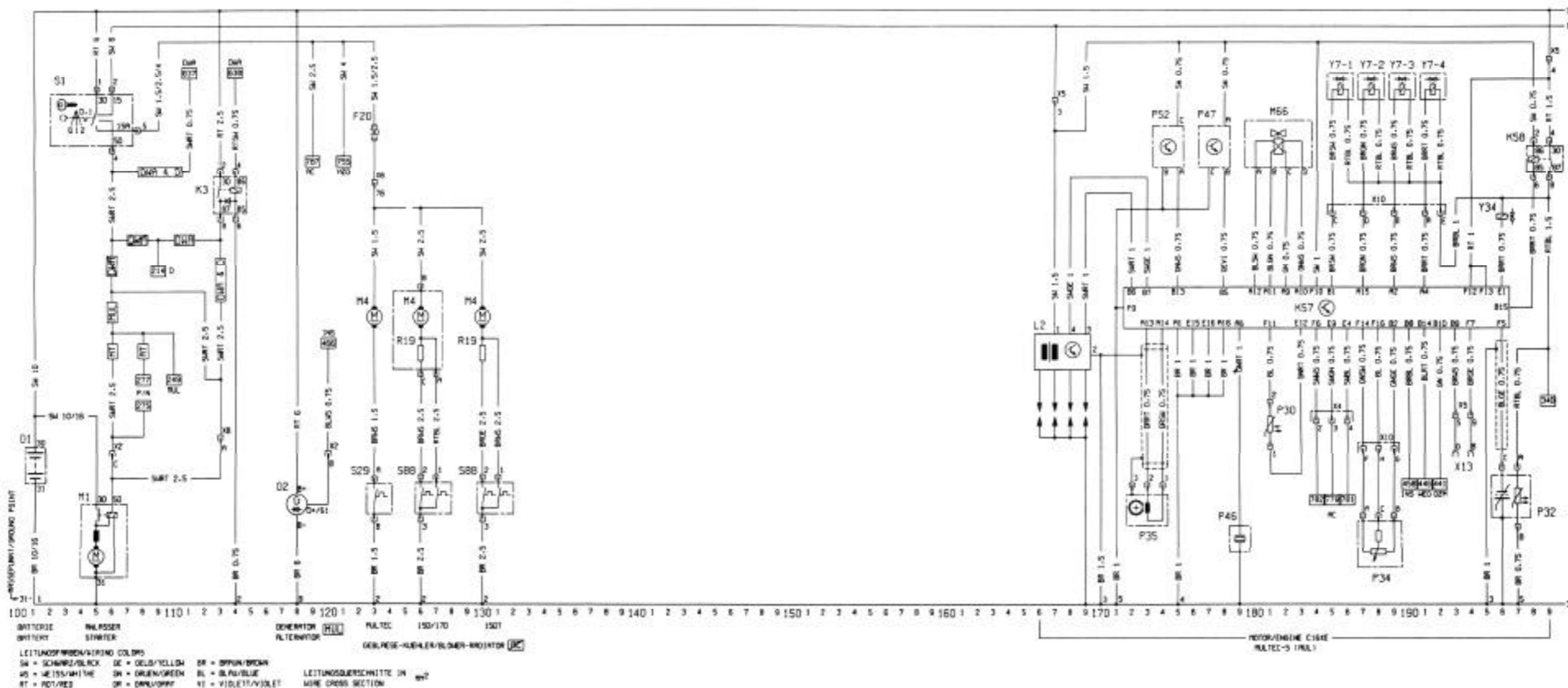
**LISTE DE REFERENCE (FEUILLES 16, 17)**

	N° DE PIECE PRODUCTION	N° DE PIECE P+A	N° DE CATALOGUE
H19	90 240 665	90 240 665	12 28 711
K1	03 447 012	90 378 820	12 38 635
K3	90 357 988	90 357 988	12 38 969
K5	90 229 208	90 229 208	12 38 547
K6	90 378 920	90 378 920	12 38 635
K7	03 447 012	03 447 012	12 38 611
K8	90 068 864	90 068 864	12 38 550
K10	90 055 543	90 055 543	12 26 932
	90 057 384	90 057 384	12 26 935
	90 046 088	09 285 485	12 26 934
	09 285 484	09 285 485	12 26 934
<b>K10 AVEC AZV</b>			
	90 040 385	90 040 385	12 26 926
	09 288 382	90 040 385	12 26 926
K26	90 060 264	90 060 264	12 38 554
K30	90 240 092	90 240 092	12 38 598
K35	90 158 408	90 185 120	12 38 588
K51	03 447 012	03 447 012	12 38 611
K52	90 191 753	90 148 857	12 38 571
K58	03 447 012	03 447 012	12 38 611
K60	90 213 540	90 213 540	12 38 545
K63	03 447 012	03 447 012	12 38 611
K67	03 447 012	03 447 012	12 38 611
K77	90 228 846	90 228 846	12 38 612
K79	90 320 278	90 320 278	12 38 613
K80	90 213 540	90 213 540	12 38 545
K88	90 414 477	90 414 477	12 38 967
K97	90 355 363	90 052 750	12 38 551

NUMEROS DE PIECE ET NUMEROS DE CATALOGUE SELON SITUATION LORS DE LA MISE SOUS PRESSE VOIR CATALOGUE P+A POUR TOUTES AUTRES INFORMATIONS.

F20	FUSIBLE	123
G1	BATTERIE	101
G2	ALTERNATEUR	118
K3	RELAIS DE DEMARREUR, DISPOSITIF D'ALARME ANTICHA (10A)	113, 114
M1	DEMARRER	105, 106
M4	MOTEUR DE VENTILATEUR, RADIATEUR	125, 126
R19	RESISTANCE EN SERIE DE VENTILATEUR, RADIATEUR	126, 129
S1	CONTACTEUR DE DEMARREUR	105, 106
S26	CONTACTEUR DE TEMPERATURE, LIQUIDE DE REFRIGERISSMENT	125
S88	CONTACTEUR DE TEMPERATURE, LIQUIDE DE REFRIGERISSMENT	126, 131
X2	TABLAU DE BORD & DEMARREUR, MULTIC 3P	106, 109
X8	TABLAU DE BORD & CARROSSERIE, AVANT 4SP	123
X9	TABLAU DE BORD & DEMARREUR, CHEZEL 2P	113

K37	APPAREIL DE COMMANDE MULTIC	172, 188
K38	RELAIS DE POMPE A CARBURANT	186, 189
L2	BORNE D'ALLUMAGE	186, 189
M56	SERVOMOTEUR RALENTI	180, 183
P36	TRANSMETTEUR DE TEMPERATURE DE LIQUIDE DE REFRIGERISSMENT	181
P37	SONDE LAMBECA CHAUFFEE	186, 187
P38	POTENTIOMETRE DE POSITION DES GAZ	187, 189
P39	TRANSMETTEUR D'IMPULSIONS VELOCITE	172, 174
P40	TRANSMETTEUR REGULATION ANTI-CLOUTIS	179
P47	TRANSMETTEUR IDENTIFICATION DU CYLINDRE	177, 178
P42	DEBTOMETRE MASSICARE D'AIR	174, 175
Y7	SOUPAPES D'INJECTION CARBURANT	185, 182
Y34	ELECTROVALVE DE DEGAZAGE RESERVOIR	186
X4	TABLAU DE BORD & MOTEUR 4P	184, 188
X5	TABLAU DE BORD & MOTEUR 6P	176, 188
X10	MOTEUR MULTIC & SOUPAPES D'INJECTION CARBURANT 6P	185, 182
X13	DIAGNOSTIC 10P	183, 184



GÉNÉRALITÉS

MÉCANIQUE

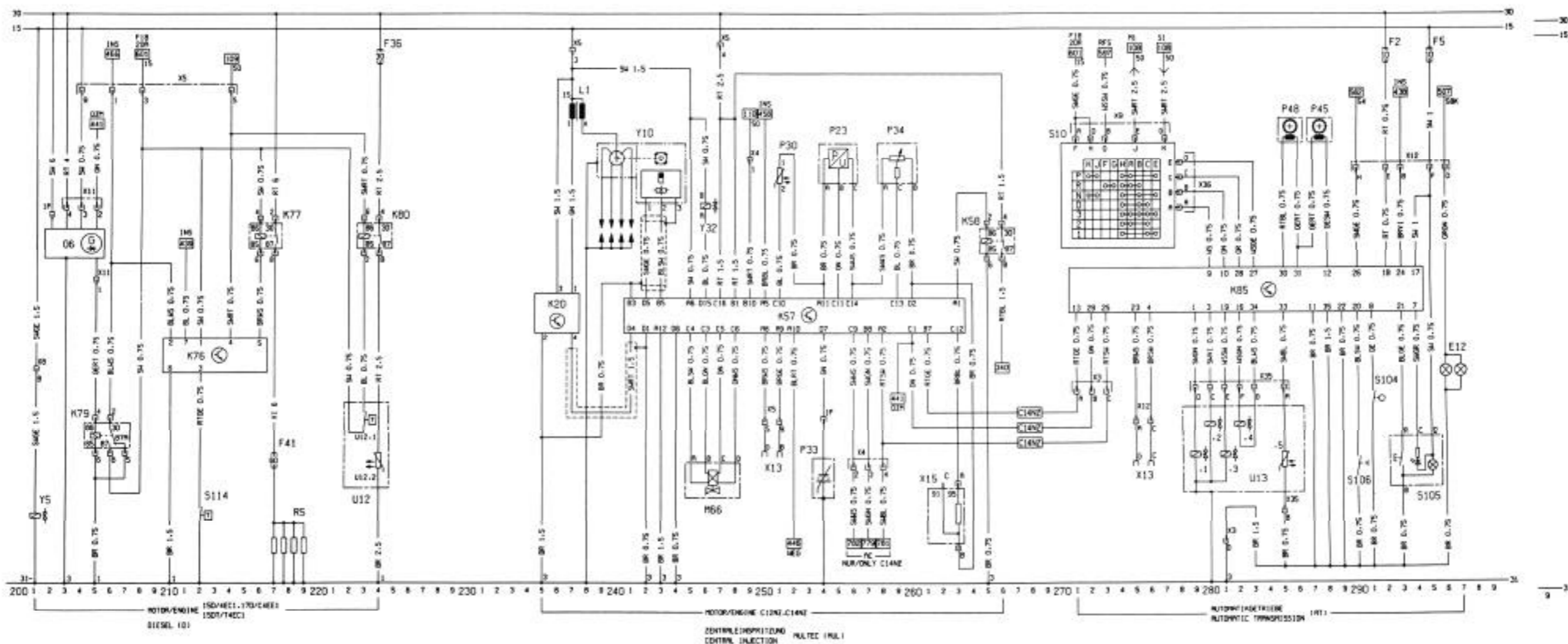
EQUIPEMENT ÉLECTRIQUE

CARROSSERIE

F38	FUSIBLE CHAUFFAGE FILTRE	224
F41	FUSIBLE BOUGIES DE PRECHAUFFAGE	217
04	ALTERNATEUR DIESEL	202, 208
K76	APPAREIL DE COMMANDE TEMPS DE PRECHAUFFAGE	216, 218
K77	RELAS BOUGIES DE PRECHAUFFAGE	216, 217
K78	RELAS CONTROLÉ DE CHARGE	205, 207
K80	RELAS CHAUFFAGE FILTRE	223, 224
R6	BOUGIES DE PRECHAUFFAGE	217, 218
S114	CONTACTEUR DE TEMPERATURE, LIQUIDE DE REFRIGERISSMENT	212
U12	ENSEMBLE CHAUFFAGE FILTRE	
U12.1	CONTACTEUR DE TEMPERATURE	220
U12.2	RESISTANCE DE CHAUFFAGE	224
Y5	ELECTRONIQUE CARBURANT	201
X0	TABEAU DE BORD & MOTEUR 4P	204, 214
X8	TABEAU DE BORD & MOTEUR DIESEL 2P	201
X11	MOTEUR & ALTERNATEUR 4P (G)	205, 206

K20	MODULE D'ALLUMAGE, BOBINE D'ALLUMAGE	235, 237
K58	RELAS DE POMPE A CARBURANT	205, 206
K57	APPAREIL DE COMMANDE MULTIC	241, 243
L1	BOBINE D'ALLUMAGE	237
M88	SERVOMOTEUR VALENTI	248, 249
P23	TRANSMETTEUR DEPRESSION, COLLECTEUR D'ADMISSION	254, 256
P30	TRANSMETTEUR DE TEMPERATURE DE LIQUIDE DE REFRIGERISSMENT	211
P33	SONDE LAMBDA	214
P34	POTENTIOMETRE PAPILLON DES GAZ	258, 260
Y10	DISTRIBUTEUR D'ALLUMAGE, TRANSMETTEUR EFFET HALL	238, 244
Y20	SOUPAPE D'INJECTION CARBURANT	248
X4	TABEAU DE BORD & MOTEUR 4P (AT)	248, 249
X5	TABEAU DE BORD & MOTEUR 4P	237, 251
X13	DIAGNOSTIC 10P	252, 251
X15	INDEX DOCTANE 4P	262, 263

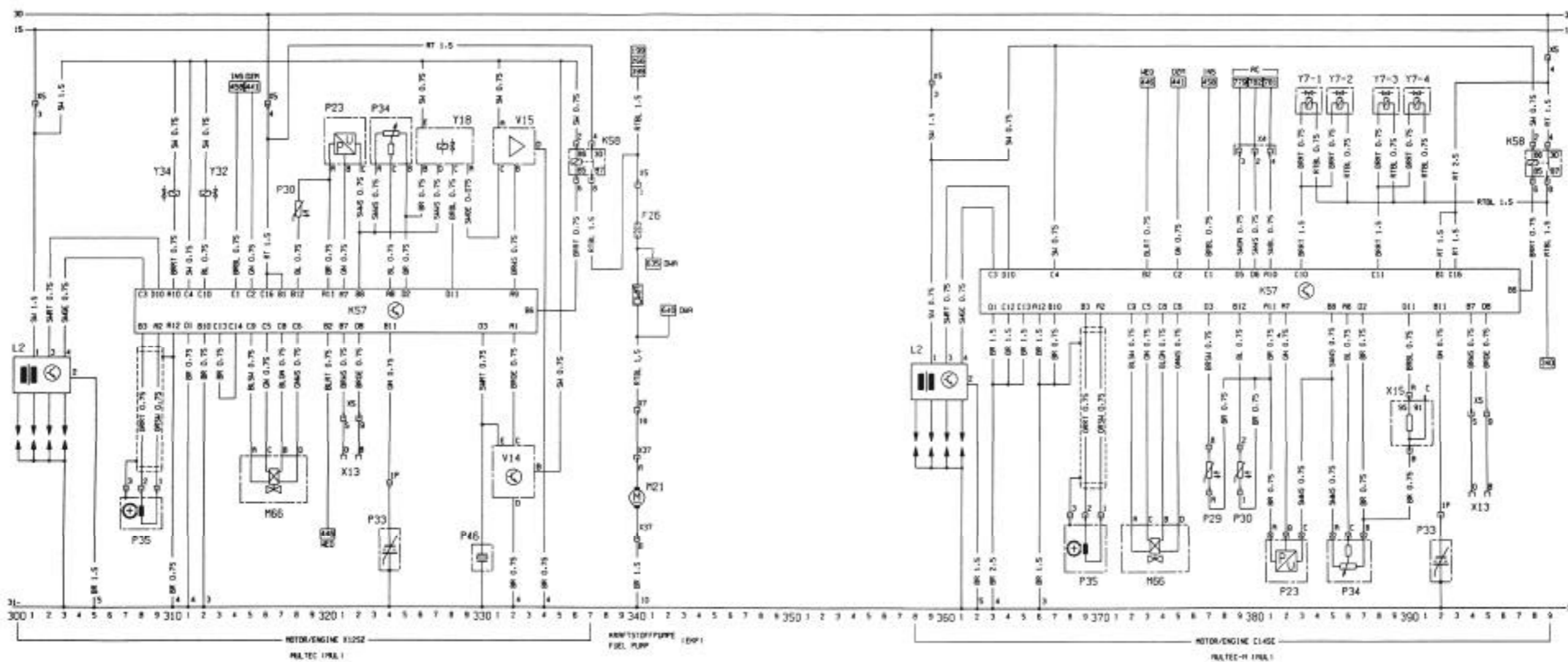
E12	ECLAIRAGE LEVER SELECTEUR	298, 297
F2, F5	FUSIBLES	292, 295
K80	APPAREIL DE COMMANDE, BOITE DE VITESSES AUTOMATIQUE	271, 294
P45	TRANSMETTEUR VITESSE DE ROTATION, ENTREE BOITE DE VITESSES	287, 288
P46	TRANSMETTEUR VITESSE DE ROTATION, SORTIE BOITE DE VITESSES	285, 286
S10	CONTACTEUR DE BOITE DE VITESSES AUTOMATIQUE	271, 277
S14	CONTACTEUR DE KICK DOWN	281
S15	CONTACTEUR D'AIDE AU DEMARRAGE	263, 265
S16	CONTACTEUR DE PROGRAMME, NORMAL/SPORT	280
U13	ENSEMBLE CORPS DE SOUPAPE	
U13.1	ELECTROVALVE PASSAGE 2/3	279
U13.2	ELECTROVALVE PASSAGE 1/2 - 3/4	280
U13.3	ELECTROVALVE CONVERTISSEUR EMBRAYAGE	281
U13.4	ELECTROVALVE REGULATEUR DE PRESSION	282
U13.5	TRANSMETTEUR TEMPERATURE, HUILE DE BOITE DE VITESSES	285
X0	MOTEUR & BOITE DE VITESSES AUTOMATIQUE 4P	271, 273, 280
X8	TABEAU DE BORD & CONTACTEUR DE AT 2P	271, 277
X12	TABEAU DE BORD & BOITE DE VITESSES AUTOMATIQUE 4P	275, 286
X13	DIAGNOSTIC 10P	275, 276
X26	BOITE DE VITESSES AUTOMATIQUE & ELECTROVALVES 4P	279, 285
X28	BOITE DE VITESSES AUTOMATIQUE & CONTACTEUR AT 2P	278



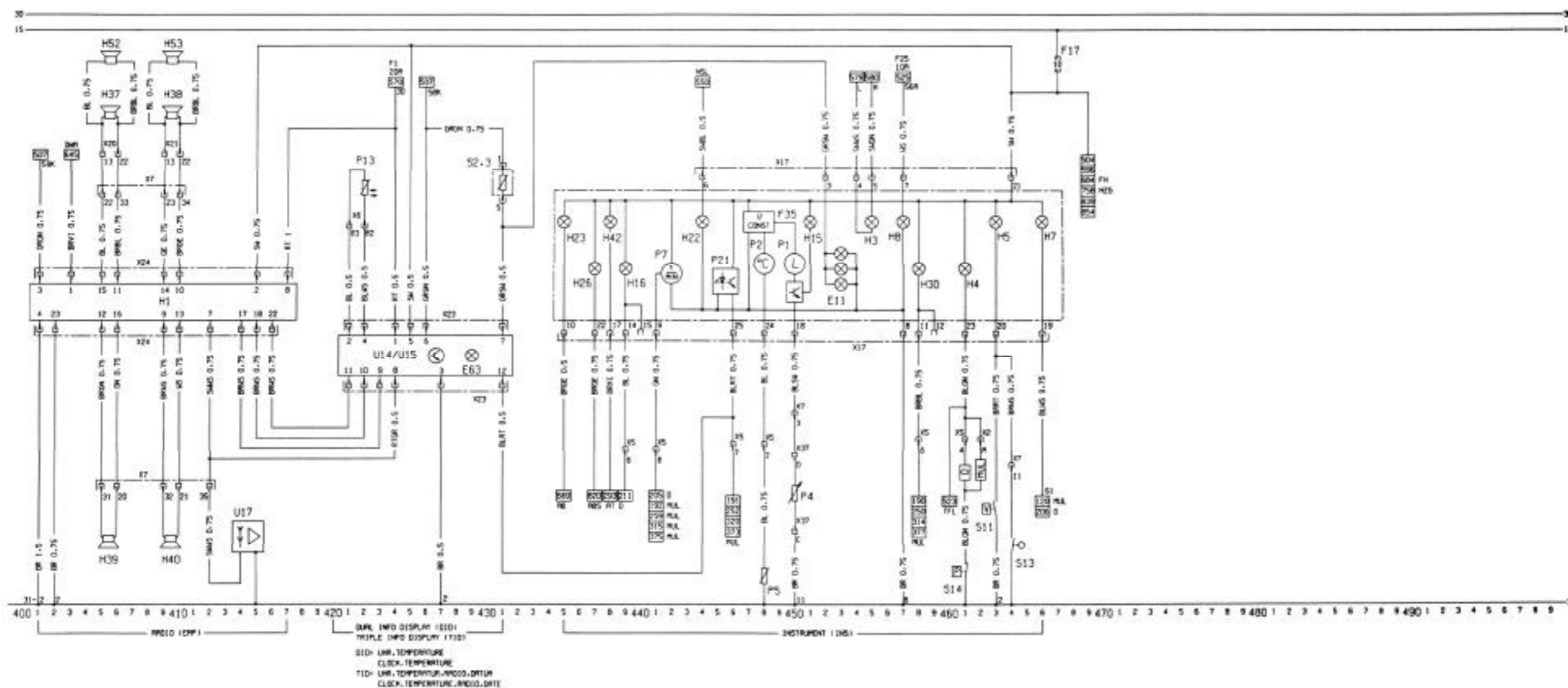
K57	APPAREIL DE COMMANDE MULTIECH	300.302
K58	RELAIS DE POMPE A CARBURANT	300.302
L2	BORNE D'ALLUMAGE	301.303
M66	SERVOMOTEUR RALENTI	310.310
P23	TRANSMETTEUR DEPRESSION, COLLECTEUR D'ADMISSION	320.320
P30	TRANSMETTEUR DE TEMPERATURE, LIQUIDE DE REFROIDISSEMENT	310
P33	SONDE LAMBDA	305.305
P34	POTENTIOMETRE DE PAPILLON DES GAZ	307.308
P46	TRANSMETTEUR REGULATION ANTI-CUQUETIS	330
Y18	ELECTROVALVE DE RECIRCULATION DES GAZ D'ECHAPPEMENT	320.320
Y32	SOUPAPE D'INJECTION CARBURANT	310
Y34	SOUPAPE DE DEGAZAGE RESERVOIR	310
V14	FILTRE DE SIGNAL DE CUQUETIS	331.332
V15	AMPLIFICATEUR DE RECIRCULATION DES GAZ D'ECHAPPEMENT	331.334
X5	TABEAU DE BORD & MOTEUR 3P	301.302
X10	DINAMOSTIC 10P	301.302

F26	FUSIBLE	340
L2	BORNE D'ALLUMAGE	300.302
M01	POMPE CARBURANT	340
X5	TABEAU DE BORD & MOTEUR 3P	340.340
X7	TABEAU DE BORD & CARROSSERIE, ARRIERE 3P	340
X37	CARROSSERIE, ARRIERE & RESERVOIR DE CARBURANT 3P	340

K57	APPAREIL DE COMMANDE MULTIECH	300.300
K58	RELAIS DE POMPE CARBURANT	300.300
M66	SERVOMOTEUR RALENTI	310.310
P23	TRANSMETTEUR DE DEPRESSION, COLLECTEUR D'ADMISSION	301.300
P30	TRANSMETTEUR DE TEMPERATURE, COLLECTEUR D'ADMISSION	310
P33	SONDE LAMBDA	302
P34	POTENTIOMETRE DE PAPILLON DES GAZ	305.307
P35	TRANSMETTEUR D'IMPULSIONS VLEBREQUN	300.370
Y7	SOUPAPES D'INJECTION CARBURANT	303.301
X4	TABEAU DE BORD & MOTEUR 3P	370.301
X5	TABEAU DE BORD & MOTEUR 3P	304.300
X13	DINAMOSTIC 10P	304.305
X15	INDEX D'OCTANE 3P	300



430	LAMPES, APPAREIL INDICATEUR, DEXTE	430		E11	LAMPES INSTRUMENT	402,404
431	AUTORADIO	401,417		F17	FUSIBLE	467
432	HAUT-PARLEUR AVANT GAUCHE	405,406		F26	STABILISATEUR DE TENSION	447,448
433	HAUT-PARLEUR AVANT DROIT	405,410		H3	LAMPES-TEMONS CLIGNOTANT	455
434	HAUT-PARLEUR ARRIERE GAUCHE	405,406		H4	LAMPES-TEMONS PRESSION D'HUILE	461
435	HAUT-PARLEUR ARRIERE DROIT	405,410		H5	LAMPES-TEMONS SYSTEME DE FREINAGE	463
436	TWEETER AVANT GAUCHE	406		H7	LAMPES-TEMONS DE CHARGE	466
437	TWEETER AVANT DROIT	406		H8	LAMPES-TEMONS FEUX DE ROUTE	457
438	TRANSMETTEUR DE TEMPERATURE EXTERIEURE	420		H15	LAMPES-TEMONS RESERVE DE CARBURANT	451
439	ENSEMBLE CONTACTEUR ECLAIRAGE			H16	LAMPES-TEMONS TEMPS DE PRECHAUFFAGE	438
440	POTENTIOMETRE D'ECLAIRAGE DES INSTRUMENTS	431		H22	LAMPES-TEMONS FEU ARRIERE ANTIBLUILLARD (L,H)	444
441	APPAREIL INDICATEUR D'ID	421,431		H23	LAMPES-TEMONS AHEAD	455
442	APPAREIL INDICATEUR TID	421,431		H30	LAMPES-TEMONS ABS	457
443	AMPLIFICATEUR D'ANTENNE DE TOIT	414,415		H42	LAMPES-TEMONS MOTEUR	458
444	TABLEAU DE BORD & CARROSSERIE, AVANT 4SP	421,422		H45	LAMPES-TEMONS BOITE DE VITESSES AUTOMATIQUE	438
445	TABLEAU DE BORD & CARROSSERIE, ARRIERE 5SP	405,412		P1	INDICATION DE NIVEAU DE CARBURANT	450
446	CARROSSERIE, ARRIERE & PORTES CONDUCTEUR 3SP	405,406		P2	INDICATION DE TEMPERATURE, LIQUIDE DE REFRIGERANT MOTEUR	448
447	CARROSSERIE, ARRIERE & PORTES PASSAGER 3SP	405,406		P4	TRANSMETTEUR RESERVE DE CARBURANT	450
448	TABLEAU DE BORD & APPAREIL INDICATEUR D'ID 12P	421,431		P5	TRANSMETTEUR TEMPERATURE, LIQUIDE DE REFRIGERANT MOTEUR	448
449	TABLEAU DE BORD & AUTORADIO 2SP	405,417		P7	COMPTE TOURS	442
				P21	TRANSMETTEUR DISTANCE PARCOURUE (WDS)	445,446
				S11	CONTACT DE CONTROLE, LORDE DE FREIN	463
				S13	CONTACTEUR DE FREIN (DYNAMISATION)	464
				S14	CONTACTEUR DE PRESSION D'HUILE	461
				X2	TABLEAU DE BORD & DEMARRAGEUR MULTIC 3P	462
				X5	TABLEAU DE BORD & MOTEUR 3P	426,436
				X7	TABLEAU DE BORD & CARROSSERIE, ARRIERE 5SP	405,404
				X17	TABLEAU DE BORD & INSTRUMENT 2SP	437,446
				X37	CARROSSERIE, ARRIERE & RESERVOIR CARBURANT 3P	440



- E1 FEU DE POSITION GAUCHE
- E2 FEU ARRIERE GAUCHE
- E3 ECLAIRAGE PLaque D'IMMATRICULATION
- E4 FEU DE POSITION DROIT
- E5 FEU ARRIERE DROIT
- E7 FEU DE ROUTE GAUCHE
- E8 FEU DE ROUTE DROIT
- E9 FEU DE CROISEMENT GAUCHE
- E10 FEU DE CROISEMENT DROIT

- F4, F10, F12 FUSIBLES 518,504,527,529
- F23, F25, F27 FUSIBLES 511,528,530

- K16 RELAIS ECLAIRAGE DE ROUTE DRYMPE 517,523
- S2 ENSEMBLE CONTACTEUR ECLAIRAGE 504,507
- S2.1 CONTACTEUR D'ECLAIRAGE
- S5 ENSEMBLE CONTACTEUR DE SIGNALISATION 509,509
- S5.2 CONTACTEUR DE FEUX DE CROISEMENT
- X8 TABLEAU DE BORD & CARROSSERIE, AVANT 50P 504,530
- X7 TABLEAU DE BORD & CARROSSERIE, ARRIERE 50P 502,511

- E20 PHARE ANTI-BOUILLARD GAUCHE
- E21 PHARE ANTI-BOUILLARD DROIT
- E24 FEU ARRIERE ANTI-BOUILLARD GAUCHE
- E29 FEU ARRIERE ANTI-BOUILLARD DROIT

- H6, H9, H21 FUSIBLES 551,558,564

- H9 FEU DE STOP GAUCHE
- H10 FEU DE STOP DROIT

- M36 MOTEUR REGLAGE DE LA PORTEE DES PHARES, GAUCHE 534,536
- M40 MOTEUR REGLAGE DE LA PORTEE DES PHARES, DROIT 536,540

- K5 RELAIS PHARES ANTI-BOUILLARD 557,558
- K16 RELAIS FEU ARRIERE ANTI-BOUILLARD 545,547

- S8 CONTACTEUR DE FEUX DE STOP 584
- S21 CONTACTEUR DE PHARES ANTI-BOUILLARD 556,546
- S22 CONTACTEUR DE FEU ARRIERE ANTI-BOUILLARD 551,553
- S23 CONTACTEUR DE REGLAGE DE LA PORTEE DES PHARES 533,538

- X8 TABLEAU DE BORD & CARROSSERIE, AVANT 40P 535,536,541
- X7 TABLEAU DE BORD & CARROSSERIE, ARRIERE 50P 551,564
- X14 CODAGE FEU ARRIERE ANTI-BOUILLARD (P-LIN) 544,548

- E13 ECLAIRAGE COMPARTIMENT ARRIERE 567

- E14 ECLAIRAGE HABITACLE 560
- E17 PHARE DE RECUL GAUCHE 586
- E18 PHARE DE RECUL DROIT 586
- E27 LAMPE DE LECTURE, INTERIEUR 582

- F1 FUSIBLE 573

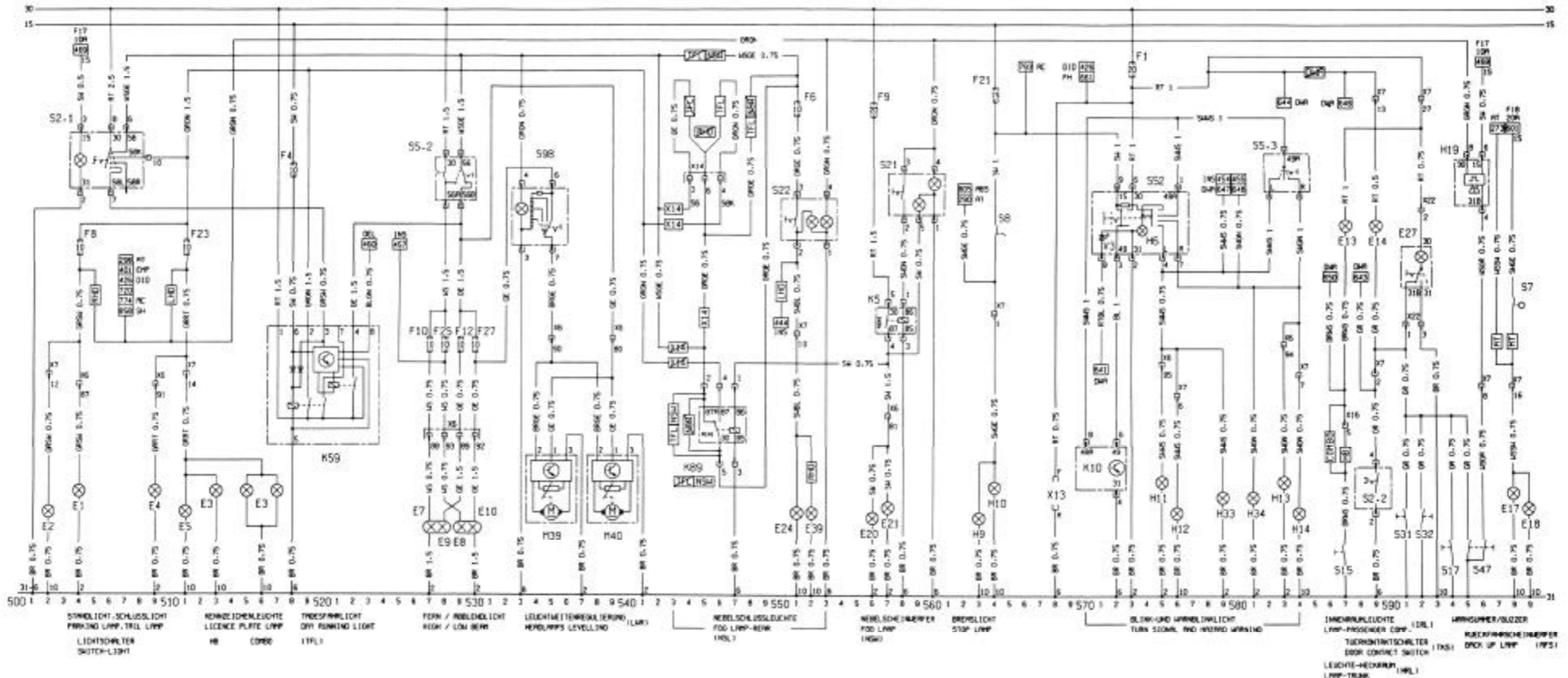
- H6 LAMPE TEMON DE FEUX DE DETRESSE 574
- H11 CLIGNOTANT AVANT GAUCHE 575
- H12 CLIGNOTANT ARRIERE GAUCHE 576
- H13 CLIGNOTANT AVANT DROIT 583
- H14 CLIGNOTANT ARRIERE DROIT 584
- H19 BOURDONNEUR AVERTISSEUR PHARES, CONTROLE ECLAIRAGE ALLUME 585,588
- H33 CLIGNOTANT SUPPLEMENTAIRE GAUCHE 581
- H34 CLIGNOTANT SUPPLEMENTAIRE DROIT 581

- K10 RELAIS DE CLIGNOTANT 570,572

- S2 ENSEMBLE CONTACTEUR ECLAIRAGE 580
- S2.2 CONTACTEUR D'ECLAIRAGE INTERIEUR
- S5 ENSEMBLE CONTACTEUR DE SIGNALISATION 582,584
- S5.3 CONTACTEUR DE CLIGNOTANT
- S7 CONTACTEUR DE PHARES DE RECUL 580
- S15 CONTACTEUR D'ECLAIRAGE, COMPARTIMENT ARRIERE 587
- S17 CONTACT DE PORTE, PORTE PASSAGER 584
- S31 CONTACT DE PORTE, PORTE ARRIERE, GAUCHE 581
- S32 CONTACT DE PORTE, PORTE ARRIERE, DROITE 582
- S47 CONTACT DE PORTE, PORTE CONDUCTEUR 2P 585,586
- S52 CONTACTEUR DE FEUX DE DETRESSE 571,578

- V3 OXIDE LUMINEUSE DIMA 571

- X8 TABLEAU DE BORD & CARROSSERIE, AVANT 40P 575,580
- X7 TABLEAU DE BORD & CARROSSERIE, ARRIERE 50P 575,580
- X13 DIAGNOSTIC 15P 580
- X18 CARROSSERIE, ARRIERE & HAYON ARRIERE 4P 587
- X22 CARROSSERIE, ARRIERE & LAMPE DE LECTURE, INTERIEUR 4P 581,583



- 500 STANDBEILICHT-SCHLUSSELICHT PARKING LAMP, TRILL LAMP LIGHTSWITCH
- 510 LICHTSCHALTER SWITCH-LIGHT
- 520 LICHTSCHALTER LICENCE PLATE LAMP
- 530 LICHTSCHALTER LICENCE PLATE LAMP
- 540 LICHTSCHALTER LICENCE PLATE LAMP
- 550 LICHTSCHALTER LICENCE PLATE LAMP
- 560 LICHTSCHALTER LICENCE PLATE LAMP
- 570 LICHTSCHALTER LICENCE PLATE LAMP
- 580 LICHTSCHALTER LICENCE PLATE LAMP
- 590 LICHTSCHALTER LICENCE PLATE LAMP
- 591 LICHTSCHALTER LICENCE PLATE LAMP
- 592 LICHTSCHALTER LICENCE PLATE LAMP
- 593 LICHTSCHALTER LICENCE PLATE LAMP
- 594 LICHTSCHALTER LICENCE PLATE LAMP
- 595 LICHTSCHALTER LICENCE PLATE LAMP
- 596 LICHTSCHALTER LICENCE PLATE LAMP
- 597 LICHTSCHALTER LICENCE PLATE LAMP
- 598 LICHTSCHALTER LICENCE PLATE LAMP
- 599 LICHTSCHALTER LICENCE PLATE LAMP
- 600 LICHTSCHALTER LICENCE PLATE LAMP

GÉNÉRALITÉS

MÉCANIQUE

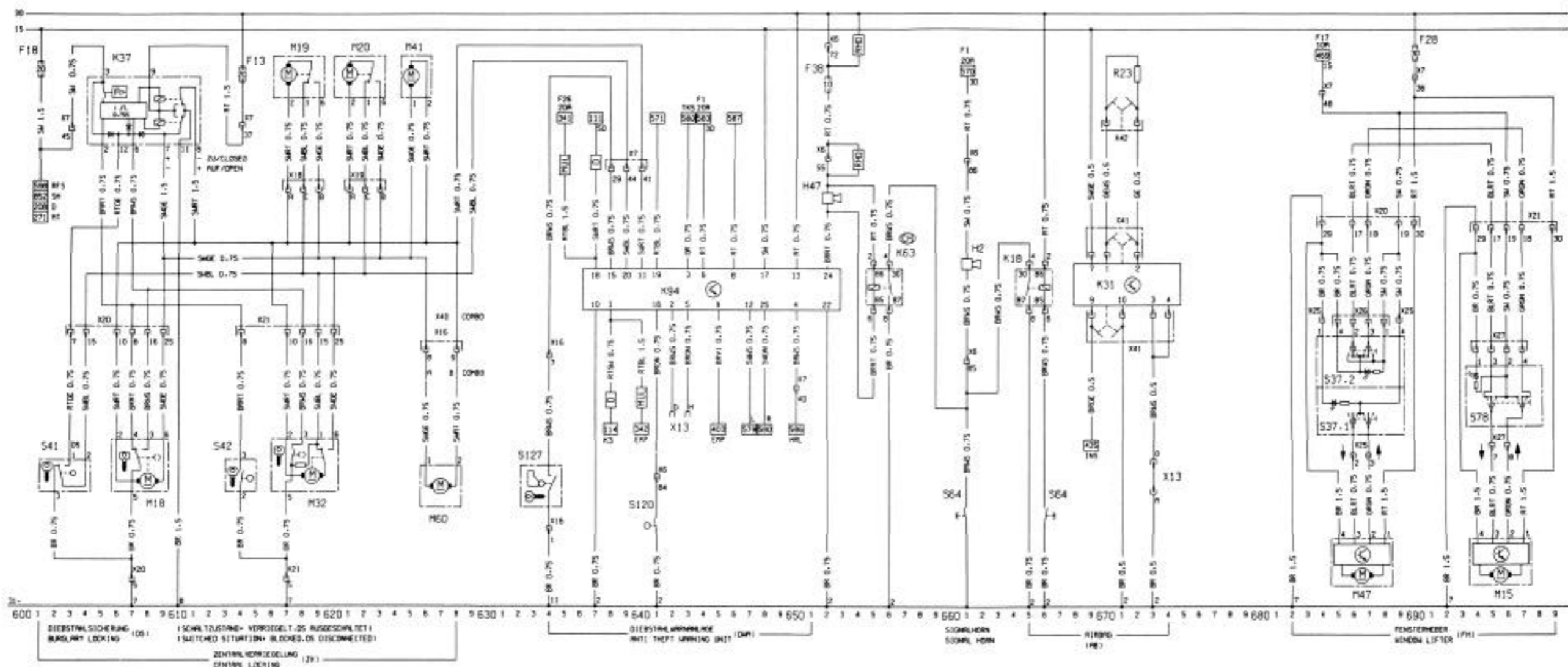
EQUIPEMENT ÉLECTRIQUE

CARROSSERIE

F13/F16 FUSIBLES	814.801
K37 APPAREIL DE COMMANDE VERROUILLAGE CENTRAL	805.811
M19 MOTEUR VERROUILLAGE CENTRAL, PORTE CONDUCTEUR	806.808
M10 MOTEUR VERROUILLAGE CENTRAL, PORTE, ARRIERE, GAUCHE	811.818
M20 MOTEUR VERROUILLAGE CENTRAL, PORTE, ARRIERE, DROITE	821.823
M30 MOTEUR VERROUILLAGE CENTRAL, PORTE PASSAGER	811.826
M41 MOTEUR VERROUILLAGE CENTRAL, VOILET DE RESERVOIR	825.828
M82 MOTEUR VERROUILLAGE CENTRAL, HAYON ARRIERE	828.838
S41 CONTACTEUR DE SURETE ANTIVOL, PORTE CONDUCTEUR	802.804
S42 CONTACTEUR DE VERROUILLAGE CENTRAL, PORTE PASSAGER	814
X7 TABLEAU DE BORD & CARROSSERIE, ARRIERE SP	803.814
X10 CARROSSERIE, ARRIERE & HAYON ARRIERE SP	828.828
X18 CARROSSERIE, ARRIERE & PORTE ARRIERE, GAUCHE SP	817.819
X19 CARROSSERIE, ARRIERE & PORTE ARRIERE, DROITE SP	821.823
X20 CARROSSERIE, ARRIERE & PORTE CONDUCTEUR SP	803.808
X21 CARROSSERIE, ARRIERE & PORTE PASSAGER SP	814.820
X40 CARROSSERIE, ARRIERE & PORTE, PANCH ARRIERE, RH ET COMBO	828.828

F36 FUSIBLE DE DISPOSITIF D'ALARME ANTIVOL	652
H0 AVERTISSEUR SONORE	661
H47 AVERTISSEUR SONORE, DISPOSITIF D'ALARME ANTIVOL	652
K18 RELAS AVERTISSEUR SONORE, AIRBAG	665.668
K53 RELAS AVERTISSEUR SONORE, DWA (CH)	655.658
K84 APPAREIL DE COMMANDE DISPOSITIF D'ALARME ANTIVOL	637.652
S44 CONTACTEUR D'AVERTISSEUR SONORE	661.666
S120 CONTACTEUR DE CAPOT MOTEUR	641
S127 CONTACTEUR DE VERROUILLAGE CENTRAL, HAYON ARRIERE	634
X8 TABLEAU DE BORD & CARROSSERIE, AVANT SP	641.661
X7 TABLEAU DE BORD & CARROSSERIE, ARRIERE SP	638.640
X13 DIAGNOSTIC 13P	642.643
X18 CARROSSERIE, ARRIERE & HAYON ARRIERE SP	634

F28 FUSIBLE	800
K31 APPAREIL DE COMMANDE AIRBAG	808.814
M15 MOTEUR LEVE-VITRE, PORTE PASSAGER	804.807
M47 MOTEUR LEVE-VITRE, PORTE CONDUCTEUR	805.808
K03 PASTILLE D'ILLUMINATION AIRBAG, CONDUCTEUR	875
S37 ENSEMBLE CONTACTEUR LEVE-VITRE, PORTE CONDUCTEUR	808.807
S37.1 CONTACTEUR DE LEVE-VITRE, PORTE CONDUCTEUR	804.806
S37.2 CONTACTEUR DE LEVE-VITRE, PORTE PASSAGER	804.807
S78 CONTACTEUR DE LEVE-VITRE, PORTE PASSAGER	804.807
X7 TABLEAU DE BORD & CARROSSERIE, ARRIERE SP	804
X13 DIAGNOSTIC 13P	812
X20 CARROSSERIE, ARRIERE & PORTE CONDUCTEUR SP	804.808
X21 CARROSSERIE, ARRIERE & PORTE PASSAGER SP	804.807
X25 PORTE CONDUCTEUR & CONTACTEUR DE LEVE-VITRE, PORTE CONDUCT. SP	804.808
X26 PORTE CONDUCTEUR & CONTACTEUR DE LEVE-VITRE, PORTE PASSAG. SP	805.808
X27 PORTE PASSAGER & CONTACTEUR DE LEVE-VITRE SP	804.807
X81 TABLEAU DE BORD & APPAREIL DE COMMANDE AIRBAG SP	808.814
X40 TABLEAU DE BORD & AIRBAG, CONDUCTEUR SP	875.872



GÉNÉRALITÉS

MÉCANIQUE

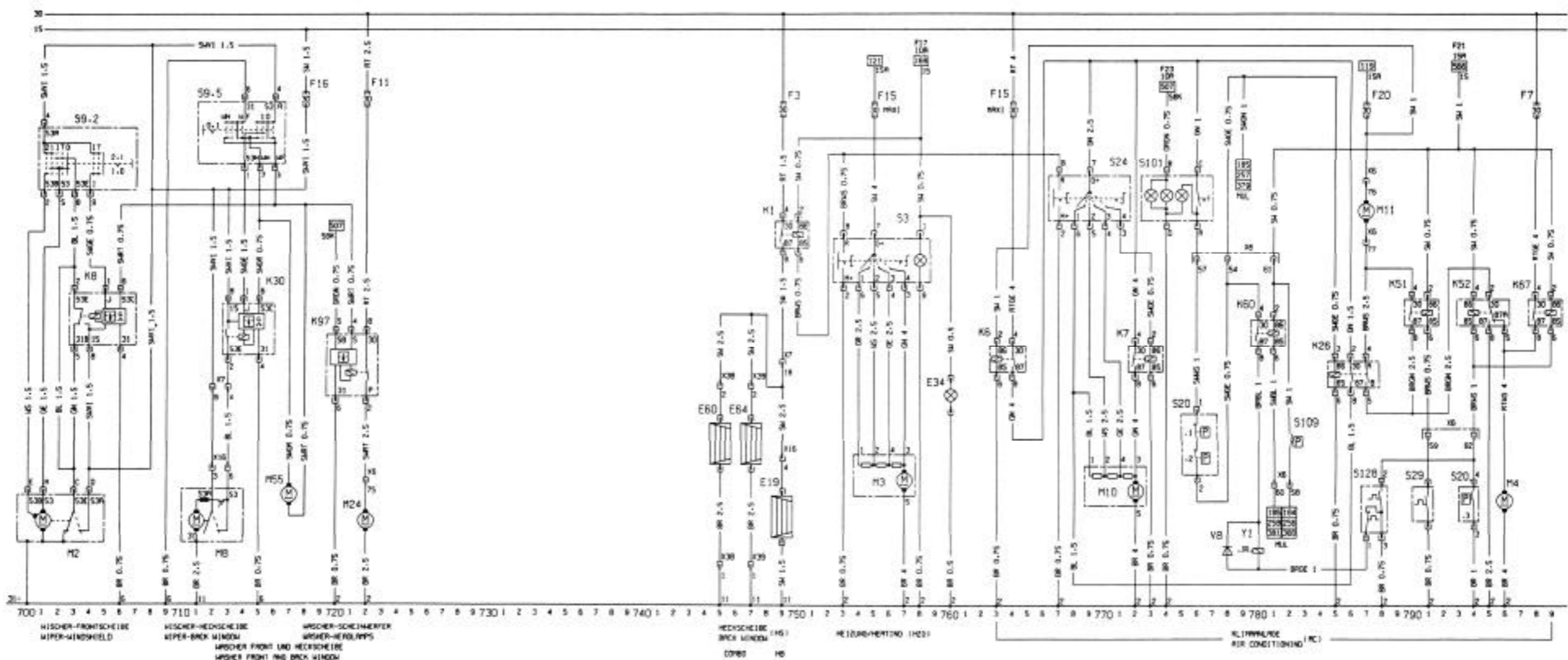
EQUIPEMENT ÉLECTRIQUE

CARROSSERIE

F11 F16 FUSIBLES		702-718
K8	RELAS INTERMITTENT, ESSUIE-GLACE PARE BRISE	703, 706
K30	RELAS INTERMITTENT, ESSUIE-GLACE LUNETTE ARRIERE	713, 715
K57	RELAS TEMPORISE POMPE DE LAVAGE-GLACE, PHARES	726, 727
M2	MOTEUR D'ESSUIE-GLACE PARE BRISE	706, 704
M8	MOTEUR D'ESSUIE-GLACE LUNETTE ARRIERE	711, 713
M24	POMPE LAVAGE-GLACE, PHARES	722
M56	POMPE LAVAGE-GLACE, PARE BRISE ET LUNETTE ARRIERE	717
S9	ENSEMBLE CONTACTEUR DISPOSITIF DE LAVAGE-GLACE	
S9.2	CONTACTEUR D'ESSUIE-GLACE, PARE BRISE, INTERMITTENT	701, 704
S9.5	CONTACTEUR D'ESSUIE-GLACE, LUNETTE ARRIERE ET DISPOSITIF DE LAVAGE-GLACE	714, 716
X6	TABLAU DE BORD & CARROSSERIE, AVANT 6P	727
X7	TABLAU DE BORD & CARROSSERIE, ARRIERE 5P	712, 713
X16	CARROSSERIE, ARRIERE & HAYON ARRIERE 9P	712, 713

E19	LUNETTE ARRIERE CHAUFFANTE	746
E34	ECLAIRAGE COMMANDE DU CHAUFFAGE	740
E60	LUNETTE ARRIERE CHAUFFANTE, LH (COMBO)	745
E64	LUNETTE ARRIERE CHAUFFANTE, RH (COMBO)	747
F3	FUSIBLE	740
F15	FUSIBLE (MAX)	745, 746
K1	RELAS LUNETTE ARRIERE, CHAUFFANTE	740, 750
K5	RELAS CLIMATISATION	763, 764
M3	MOTEUR DE VENTILATEUR, CHAUFFAGE	754, 757
S3	CONTACTEUR DE VENTILATEUR, CHAUFFAGE & LUNETTE ARRIERE, CHAUFFAGE	753, 756
X7	TABLAU DE BORD & CARROSSERIE, ARRIERE 5P	746
X16	CARROSSERIE, ARRIERE & HAYON ARRIERE 9P	740
X28	CARROSSERIE, ARRIERE & PORTS, PANO ARRIERE, LH 3P, COMBO	745
X28	CARROSSERIE, ARRIERE & PORTS, PANO ARRIERE, RH 3P, COMBO	747

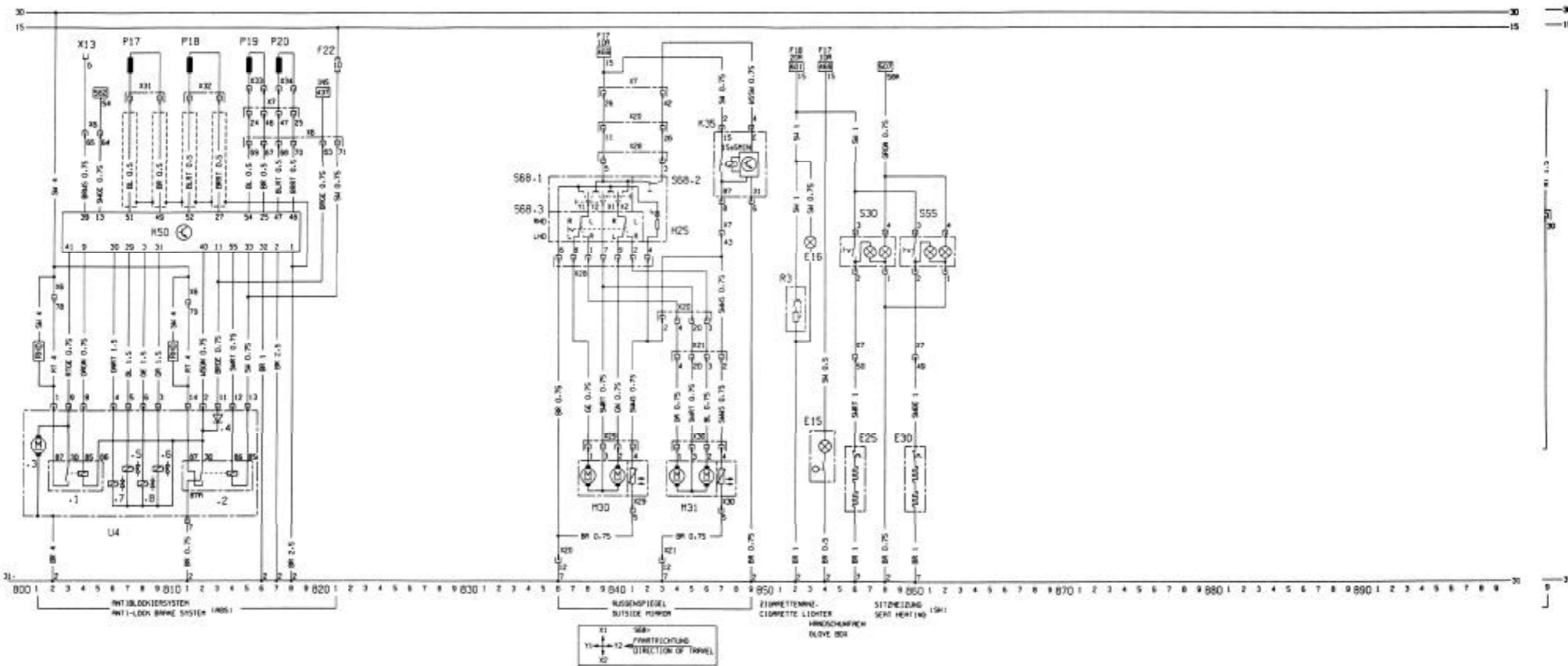
F7720 FUSIBLES		766-767
K7	RELAS VENTILATEUR, CLIMATISATION	772, 773
K26	RELAS VENTILATEUR, RADIATEUR & VENTILATEUR, ALLURE 1	765, 767
K51	RELAS VENTILATEUR, RADIATEUR	761, 762
K52	RELAS VENTILATEUR, RADIATEUR	764, 766
K56	RELAS COMPRESSEUR, AC	762, 761
K57	RELAS VENTILATEUR, RADIATEUR	768, 766
M4	MOTEUR DE VENTILATEUR, RADIATEUR	766
M10	MOTEUR DE VENTILATEUR, CLIMATISATION	766, 772
M11	MOTEUR DE VENTILATEUR, RADIATEUR	767
S9	ENSEMBLE CONTACTEUR PPRESSION	
S20.1	CONTACTEUR DE COMPRESSEUR, BASSE PPRESSION	775
S20.2	CONTACTEUR DE COMPRESSEUR, HAUTE PPRESSION	775
S20.3	CONTACTEUR DE COMPRESSEUR, HAUTE PPRESSION (VENTILATEUR)	764
S24	CONTACTEUR DE VENTILATEUR, CLIMATISATION	767, 771
S28	CONTACTEUR DE TEMPERATURE, LIQUIDE DE REFRIGERISSEMENT	761
S101	CONTACTEUR DE CLIMATISATION	773, 776
S106	CONTACTEUR D'ELEVATION DE REGIME	762
S128	CONTACTEUR DE TEMP. LIQUIDE DE REFRIGERISSEMENT (VENTI, COMP)	767, 766
VB	DIODE COMPRESSEUR	776
Y1	ACCOUPLLEMENT COMPRESSEUR, CLIMATISATION	760
X6	TABLAU DE BORD & CARROSSERIE, AVANT 6P	776, 764





F22	FUSIBLE	821
K30	APPAREIL DE COMMANDE ABS	803, 818
P17	TRANSMETTEUR VITESSE DE ROTATION, AVANT GAUCHE	807
P18	TRANSMETTEUR VITESSE DE ROTATION, AVANT DROIT	811
P19	TRANSMETTEUR VITESSE DE ROTATION, ARRIERE GAUCHE	815
P20	TRANSMETTEUR VITESSE DE ROTATION, ARRIERE DROIT	817
U4	ENSEMBLE GROUPE HYDRAULIQUE ABS	
U4.1	RELAIS DE POMPE, ABS	802, 808
U4.2	RELAIS ELECTROVALVES, ABS	811, 815
U4.3	POMPE GROUPE HYDRAULIQUE, ABS	801
U4.4	DIODE GROUPE HYDRAULIQUE, ABS	813
U4.5	ELECTROVALVE ABS, AVANT GAUCHE	807
U4.6	ELECTROVALVE ABS, AVANT DROITE	809
U4.7	ELECTROVALVE ABS, ARRIERE GAUCHE	806
U4.8	ELECTROVALVE ABS, ARRIERE DROITE	808
X7	TABLAU DE BORD & CARROSSERIE, AVANT 50P	802, 821
X7	TABLAU DE BORD & CARROSSERIE, ARRIERE 50P	815, 818
X13	DIAGNOSTIC 10P	803
X31, X32	CARROSSERIE, AVANT & TRANSMETTEUR VITESSE DE ROTATION, AVANT, ABS 2P	807, 812
X33, X34	CARROSSERIE, ARRIERE & TRANSMETTEUR VITESSE DE ROTATION, ARRIERE, 2P	815, 818

E15	ECLAIRAGE BOTE A GANTS	854
E18	ECLAIRAGE ALLUME-CIGARE	853
E25	COUSSIN CHAUFFANT AVANT GAUCHE	856
E30	COUSSIN CHAUFFANT AVANT DROIT	850
H25	LAMPE TEMOIN RETROVISEUR EXTERIEUR, CHAUFFANT	842
K30	RELAIS TEMPORISE RETROVISEUR EXTERIEUR, CHAUFFANT	842
M00	RETROVISEUR EXTERIEUR COTE CONDUCTEUR	838, 841
M01	RETROVISEUR EXTERIEUR COTE PASSAGER	844, 847
R3	ALLUME-CIGARE	852
S30	CONTACTEUR DE COUSSIN CHAUFFANT, AVANT GAUCHE	868, 868
S55	CONTACTEUR DE COUSSIN CHAUFFANT, AVANT DROIT	880, 882
S80	ENSEMBLE CONTACTEUR RETROVISEUR EXTERIEUR	
S80.1	CONTACTEUR DE REGLAGE DE RETROVISEUR EXTERIEUR	836, 840
S80.2	CONTACTEUR DE RETROVISEUR EXTERIEUR, CHAUFFAGE	842
S80.3	CONTACTEUR DE RETROVISEUR EXTERIEUR, GAUCHE/DROIT	836, 841
X7	TABLAU DE BORD & CARROSSERIE, ARRIERE 50P	829, 880
X25	CARROSSERIE, ARRIERE & PORTE CONDUCTEUR 30P	830, 846
X21	CARROSSERIE, ARRIERE & PORTE PASSAGER 30P	843, 847
X26	PORTE CONDUCTEUR & CONTACTEUR DE RETROVISEUR EXTERIEUR 4P	836, 843
X28	PORTE CONDUCTEUR & RETROVISEUR EXTERIEUR 4P	836, 841
X30	PORTE PASSAGER & RETROVISEUR EXTERIEUR 4P	844, 847



GÉNÉRALITÉS

MÉCANIQUE

EQUIPEMENT ÉLECTRIQUE

CARROSSERIE