

CARACTERISTIQUES

- Cette étude traite des Opel Corsa-B depuis le millésime 93.
- Ce modèle est disponible en versions 3 et 5 portes, une version fourgonnette (Combo) complète l'ensemble.
- Plusieurs motorisations sont proposées :
 - un moteur 1,2 l de 45 ch,
 - un moteur 1,4 l de 60 ch,
 - un moteur 1,4 l de 82 ch,
 - un moteur 1,6 l (16 soupapes) de 109 ch,
 - un moteur Diesel 1,5 l de 53 ch,
 - un moteur turbo Diesel 67 ch,
 - un moteur Diesel 1,7 l de 60 ch (Combo).
- Boîte de vitesses mécanique à cinq rapports.
- Boîte automatique à quatre rapports en option sur moteur 1,4 l (60 ch).
- Suspension avant à roues indépendantes de type Mac Pherson avec ressort hélicoïdal et barre stabilisatrice.
- Train arrière composé d'un essieu déformable avec bras tirés.
- La suspension est assurée par des ressorts hélicoïdaux sur la berline et par des ressorts à lames sur le Combo.
- Direction à crémaillère assistée selon les versions.
- Système de freinage avec disques à l'avant et tambours arrière.

Caractéristiques dimensionnelles et pondérales

CARROSSERIE

	Type Mines	P.A.*
- Corsa 1,2 l 3 portes	CB 7408	4
- Corsa 1,2 l 5 portes	CB 7468	4
- Corsa 1,4 l 3 portes	CBC 408	6
- Corsa 1,4 l 5 portes	CBC 468	6
- Corsa 1,4 l (auto) 3 portes	CBC 608	7
- Corsa 1,4 l (auto) 5 portes	CBC 668	7
- Corsa 1,4 l Si 3 portes	CB 4308	7
- Corsa 1,4 l Si 5 portes	CB 4368	7
- Corsa 1,6 l GSi 16 V 3 portes	BL 308	8
- Corsa 1,5 l D 3 portes	CBA 408	4
- Corsa 1,5 l D 5 portes	CBA 468	4
- Corsa 1,5 l TD 3 portes	CBB 408	4
- Corsa 1,5 l TD 5 portes	CBB 468	4
- Corsa 1,4 l affaires (société)	CBUC 408	8
- Corsa 1,5 l affaires (société)	CBUA 408	6
- Combo 1,4 l	CBC 4252	8
- Combo 1,7 l D	CBZ 4252	7

* Puissance administrative

DIMENSIONS EXTÉRIEURES (mm)

Berlines

- Longueur hors tout	3 729
- Largeur hors tout	1 608
- Hauteur à vide	1 420
- Empattement	2 443
- Voie avant	1 387
- Voie arrière	1 388

Combo

- Longueur hors tout	4 230
- Largeur hors tout	1 686
- Hauteur à vide	1 805
- Empattement	2 480
- Voie avant	1 380
- Voie arrière	1 427

POIDS ET CHARGES (kg)

Berlines

	1,2 l i	1,4 l i	1,4 l Si
- À vide 3/5 portes	835/860	840/875	865/895
- Total autorisé en charge 3/5 portes	1 320/1 340	1 335/1 355	1 335/1 355
- Charge utile 3/5 portes	485/480	495/480	470/460
- Poids tractable freiné	650	900	900

	1,6 l i 16 v	1,5 l D	1,5 l TD
- À vide 3/5 portes	945/-	880/905	905/930
- Total autorisé en charge 3/5 portes	1 415/-	1 360/1 380	1 390/1 410
- Charge utile 3/5 portes	470/-	480/475	485/480
- Poids tractable freiné	900/-	800	800

Combo

- Poids à vide	1 045
- Poids total autorisé en charge	1 600
- Poids remorqué - freiné	450
- Poids remorqué - non freiné	750

Caractéristiques pratiques

CAPACITÉS (l)

- Réservoir à carburant :	
- berlines	46
- Combo	50
- Circuit de refroidissement :	
- 1,2 l - 1,4 l	5,9
- 1,6 l (16 V)	5,8
- Diesel	6
- turbo Diesel	6,3
- Huile moteur avec filtre :	
- 1,2 l - 1,4 l - 1,6 l	3,5
- Diesel 1,5 l	3,75
- Diesel 1,7 l	3,85

PERFORMANCES

Berlines

	1,2 l	1,4 l i	1,4 l BVA	1,4 l Si
- Vitesse maxi (km/h)	145	155	145	173
- 0 à 400 m D.A. (s)	21,5	19,5	-	18
- 0 à 1 000 m D.A. (s)	40	36,5	39,5	34
- 0 à 100 km/h (s)	20	15	18,5	12,5
- 80/120 en 5° (s)	47,5	24,5	-	16,5

	1,6 l GSi	1,5 l D	1,5 l TD
- Vitesse maxi (km/h)	195	150	165
- 0 à 400 m D.A. (s)	17	21,5	19,5
- 0 à 1 000 m D.A. (s)	31	40	36
- 0 à 100 km/h (s)	9,5	19,5	14
- 80/120 en 5° (s)	13	37,5	20,5

Combo

	1,4 l	1,7 l D
- Vitesse maxi (km/h)	143	142
- 0 à 400 m D.A. (s)	21	21,5
- 0 à 1 000 m D.A. (s)	39	40,5
- 0 à 100 km/h (s)	18,5	20
- 80/120 en 5° (s)	32,5	37

CONSOMMATIONS (l)**Berlines**

	1,2l	1,4l i	1,4l i BVA	1,4l Si
- 0 à 90 km/h	4,8	5,2	6	5,4
- 0 à 120 km/h	6,5	6,9	7,8	7,2
- Ville	7,6	8,6	8,8	9,3
- Moyenne Euromix	6,3	6,9		6,8

	1,6l GSI	1,5l D	1,5l TD
- 0 à 90 km/h	5,4	4	4
- 0 à 120 km/h	7,2	5,7	5,7
- Ville	9,1	6	6,2
- Moyenne Euromix	7,2	5,2	5,2

Combo

	1,4l	1,7l D
- 0 à 90 km	6,4	5,4
- 0 à 120 km/h	8,8	7,8
- Ville	9,1	7,4
- Moyenne Euromix	8,1	6,9

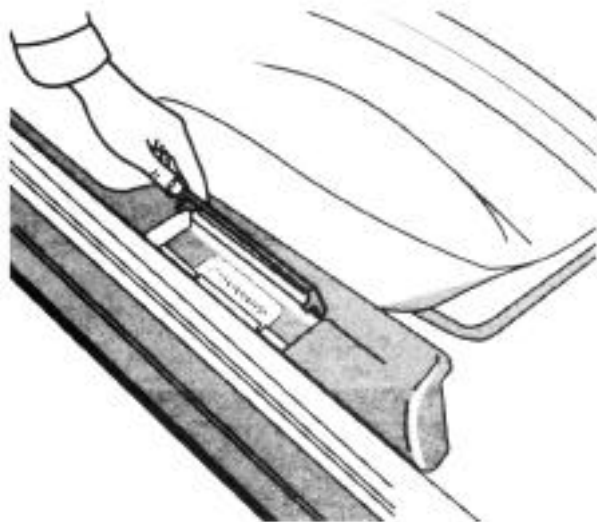
ROUES ET PNEUMATIQUES**Pression des pneus**

	Standard (bars)		À pleine charge (bars)	
	AV	AR	AV	AR
Berlines				
- Moteurs 1,2l - 1,4l :				
- 145 R 13-74 S ou T	1,9	1,7	2,1	2,4
- 165/70 R 13-79 S ou T	1,9	1,7	2,1	2,4
- 165/65 R 14-78 S ou T	1,9	1,7	2,1	2,4
- Moteurs 1,4l avec climatiseur et/ou transmission automatique :				
- 145 R 13-74 S ou T	2,1	1,9	2,1	2,4
- 165/70 R 13-79 S ou T	2,1	1,9	2,1	2,4
- 165/65 R 14-78 S ou T	2,1	1,9	2,1	2,4
- Moteurs 1,4l Si - , 1,5l D :				
- 145 R 13-74 S ou T	2,1	1,9	2,3	2,7
- 165/70 R 13-79 S ou T	2,1	1,9	2,3	2,7
- 165/65 R 14-78 S ou T	2,1	1,9	2,3	2,7
- Moteurs 1,4l Si avec climatiseur :				
- 145 R 13-74 T	2,2	2,0	2,3	2,7
- 165/70 R 13-79 T	2,2	2,0	2,3	2,7
- 165/65 R 14-78 T	2,2	2,0	2,3	2,7
- Moteur 1,5l TD :				
- 145 R 13-74 S ou T	2,3	2,1	2,4	2,8
- 165/70 R 13-79 S ou T	2,3	2,1	2,4	2,8
- 165/65 R 14-78 S ou T	2,3	2,1	2,4	2,8
- Moteur 1,6l 16 V :				
- 185/60 R 14-82 H	2,2	2,0	2,3	2,7
- 165/65 R 14-78 Q M + S	2,5	2,3	2,5	2,9
Combo				
- 165/70 R 13-83 R :				
- charge utile normale	1,9	1,9	2,0	3,3
- charge utile augmentée	2,1	1,9	2,4	3,7

Identifications intérieures

NUMÉRO D'IDENTIFICATION DU VÉHICULE

- Le numéro d'identification du véhicule est frappé à côté du siège avant côté droit dans la tôle de bas de caisse.
- L'identification du modèle (Code OPEL) se trouve au 8^e et 9^e numéro d'identification du véhicule.



CODES PEINTURES

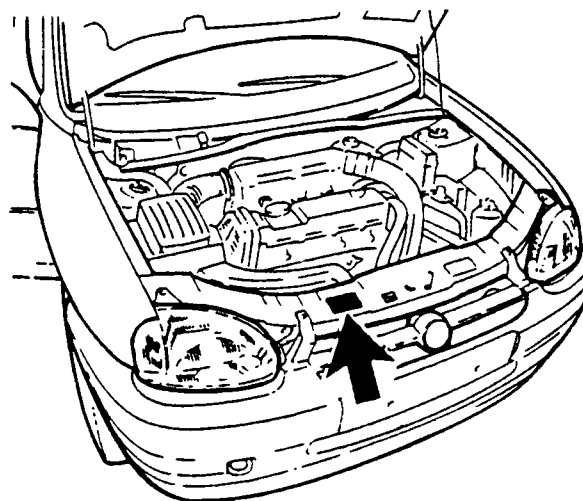
- Blanc Casablanca 10
- Bleu Aigue-Marine 30
- Bleu style 31
- Noir 80

Couleurs métallisées vernies (optionnelles)

- Bleu Banquise 32
- Bleu Caraïbes 33
- Gris fumé 96

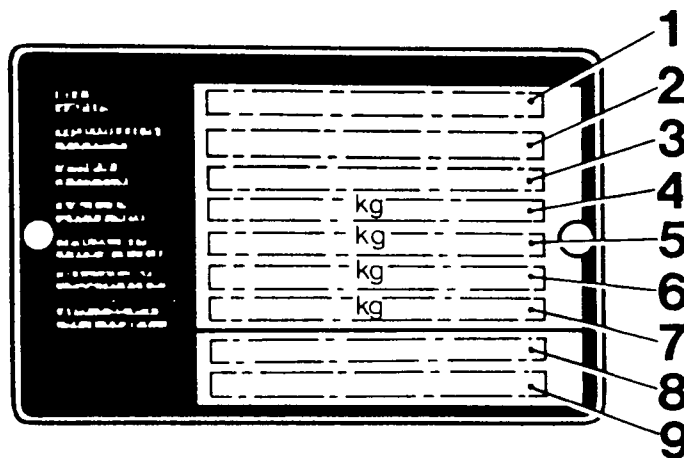
Couleurs métallisées miroir (optionnelles)

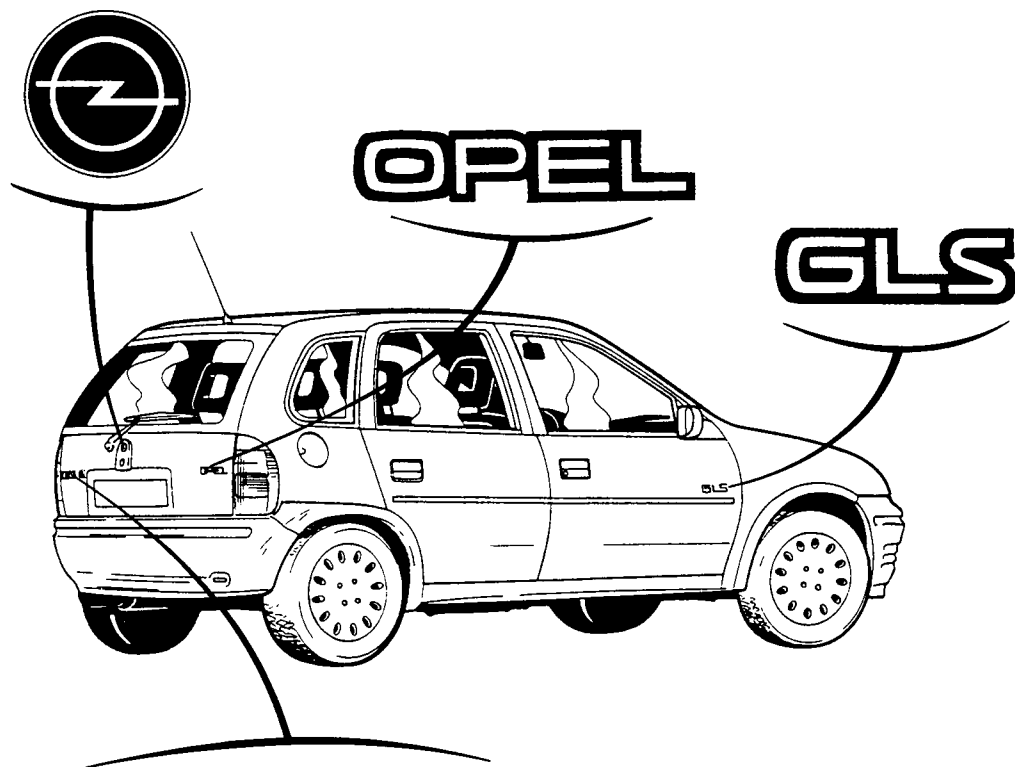
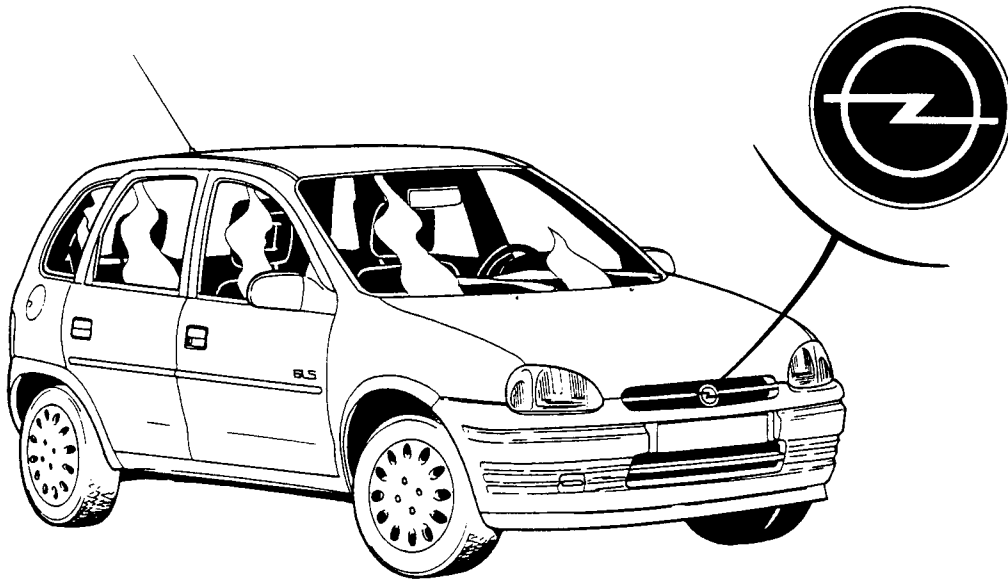
- Bleu spectral 24
- Rouge Marseille 72



PLAQUE SIGNALÉTIQUE

- 1 : Fabricant, désignation
- 2 : Type de véhicule ou n° d'autorisation selon le pays
- 3 : Numéro d'identification véhicule à 17 chiffres (n° VIN)
- 4 : Poids total en charge autorisé en kg
- 5 : Poids total tracté autorisé en kg
- 6 : Charge sur essieu AV autorisée en kg
- 7 : Charge sur essieu AR autorisée en kg
- 8 : Couleur extérieure du véhicule, équipement intérieur et code de mémoire programmes pour les composants électroniques
- 9 : Ligne laissée libre, réservée à des numéros de code futurs



Identifications extérieures**CORSA 1.4i**

GÉNÉRALITÉS

MÉCANIQUE

ÉQUIPEMENT ÉLECTRIQUE

CARROSSERIE