

<SUPPLEMENT-IV>

BOITE DE TRANSFERT

SECTION TF

AVIS DE MODIFICATION :

Le modèle de boîte de transfert TX12A comprenant des composants d'engrenages a été modifié.

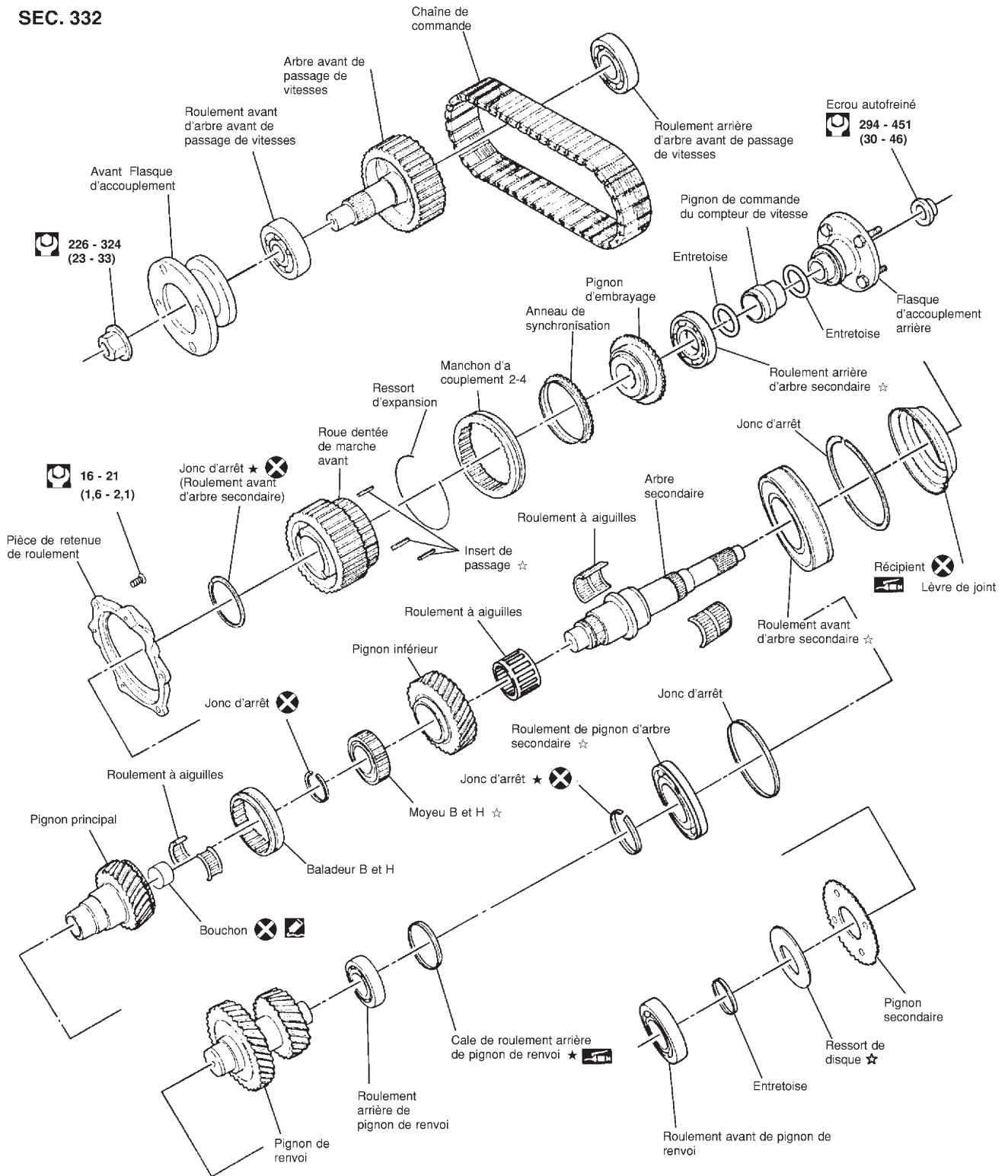
TABLE DES MATIERES

REVISION GENERALE	4002
Composants du carter	4002
Composants de la boîte	4003

REVISION GENERALE

Composants de la boîte

SEC. 332



Appliquer de l'huile pour engrenages sur les engrenages, arbres, baladeurs et roulement lord du montage.

★ : Sélectionner l'épaisseur adéquate.

☆ : Faire attention au sens de montage

: N-m (kg-m)

: Appliquer du joint liquide anaérobie d'origine, Three BondTB1215, Loctite Part No. 51813 ou un produit équivalent

SMT216E

TF-4003