

<SUPPLEMENT-II>

CIRCUIT DE LUBRIFICATION DU MOTEUR CIRCUITS DE REFROIDISSEMENT

SECTION **LC**

AVIS DE MODIFICATION :

- Le refroidisseur de l'EGR a été ajouté sur les moteurs ZD30DDTi.

LC

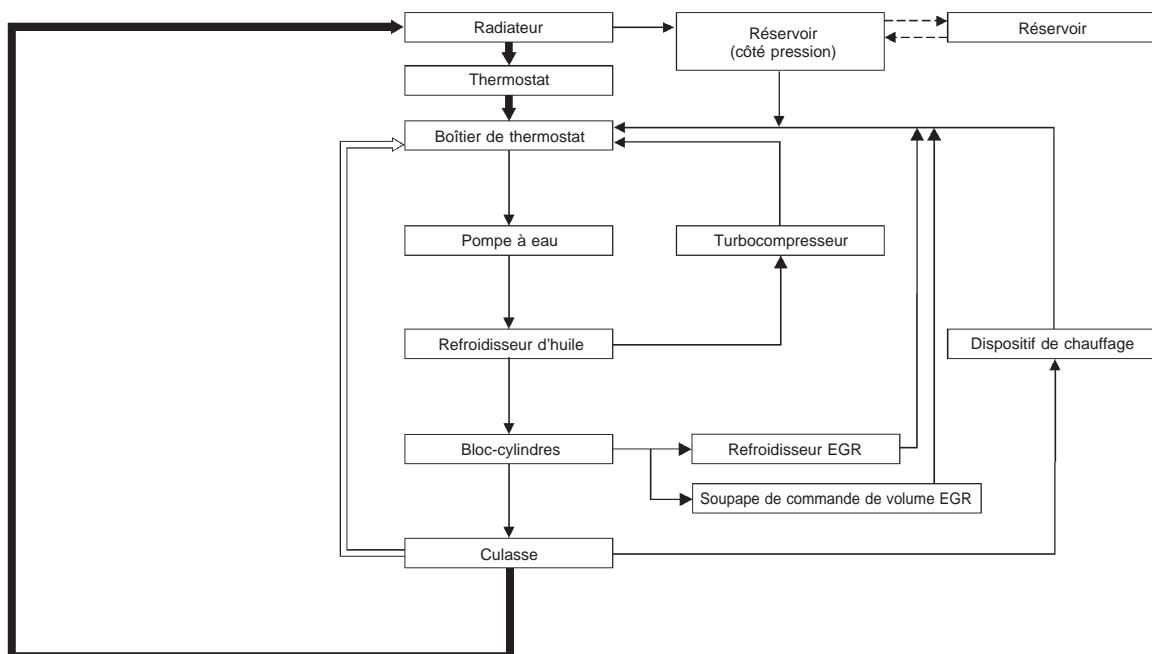
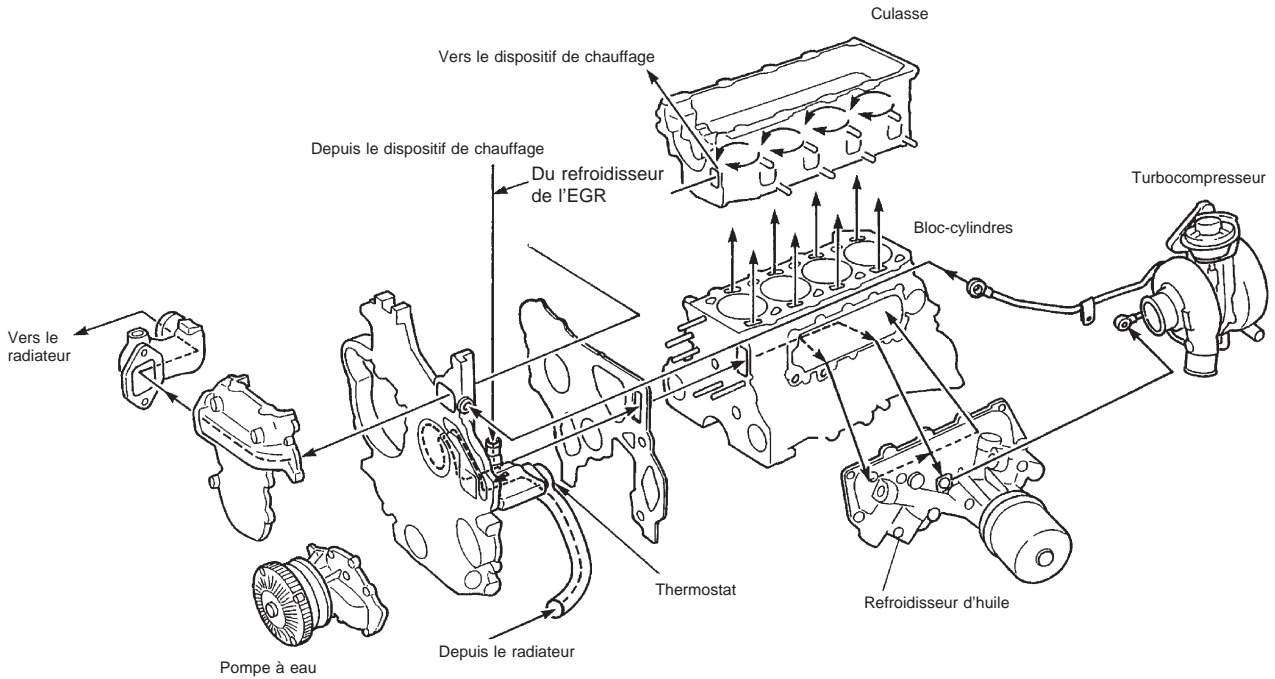
TABLE DES MATIERES

CIRCUIT DE REFROIDISSEMENT DU	
MOTEUR	2002
Circuit de refroidissement.....	2002
Thermostat	2003
Refroidisseur EGR.....	2004

CIRCUIT DE REFROIDISSEMENT DU MOTEUR

Circuit de refroidissement

Modèles pour l'Europe



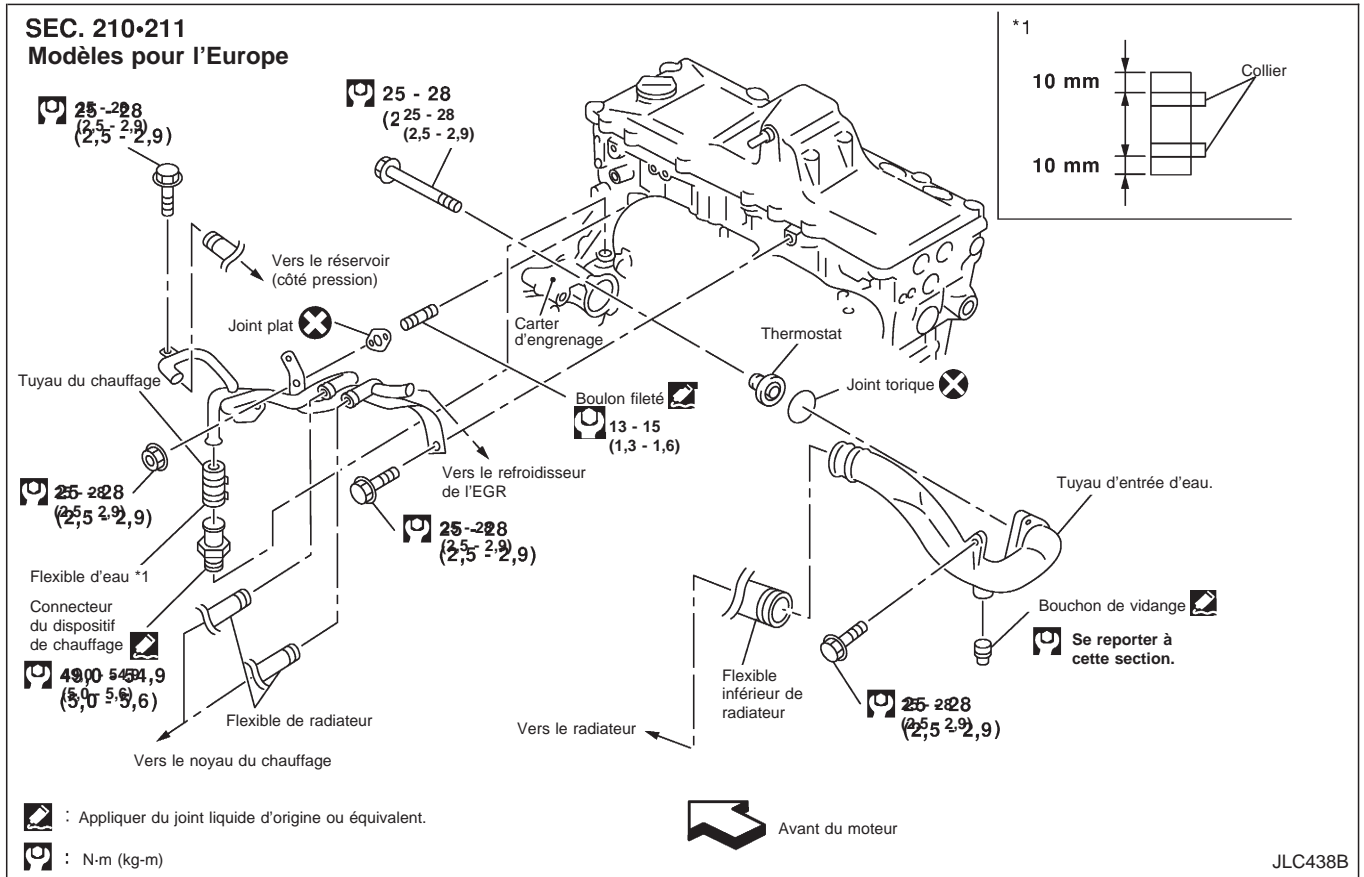
⇌ : Thermostat fermé
◀ : Thermostat ouvert

JLC437B

LC-2002

CIRCUIT DE REFROIDISSEMENT DU MOTEUR

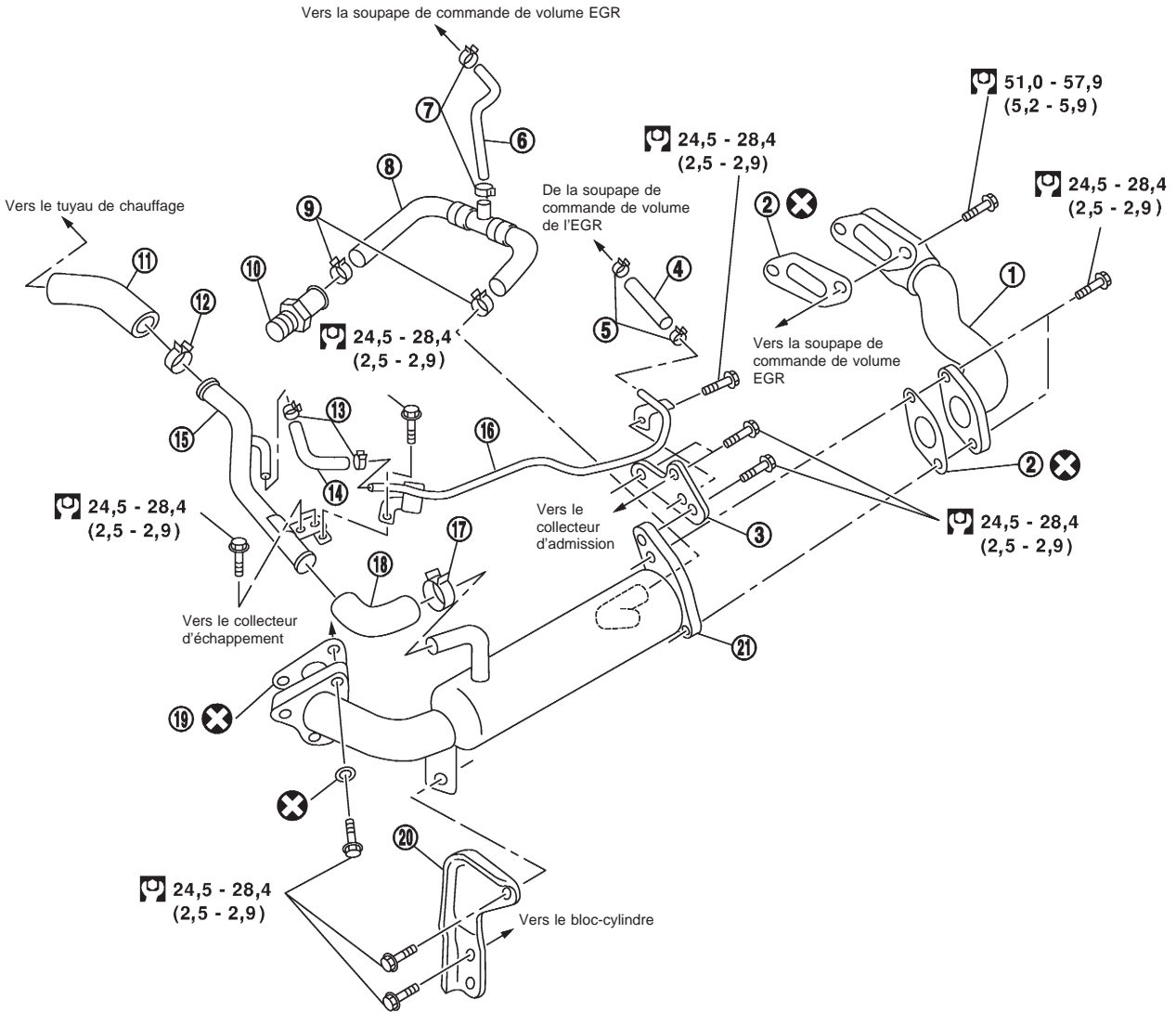
Thermostat



CIRCUIT DE REFROIDISSEMENT DU MOTEUR

Refroidisseur EGR

SEC. 147-211
Modèles pour l'Europe



: N·m (kg-m)

SLC439B

- | | | |
|-------------------------------------|------------------------------|-------------------------------------|
| ① Ensemble de tuyau de l'EGR | ⑧ Ensemble du flexible d'eau | ⑮ Ensemble du tuyau d'eau |
| ② Joint plat | ⑨ Collier | ⑯ Eau |
| ③ Support de refroidisseur de l'EGR | ⑩ Connecteur de flexible | ⑰ Collier |
| ④ Flexible d'eau | ⑪ Flexible d'eau | ⑱ Flexible d'eau |
| ⑤ Collier | ⑫ Collier | ⑲ Joint plat |
| ⑥ Flexible d'eau | ⑬ Collier | ⑳ Support de refroidisseur de l'EGR |
| ⑦ Collier | ⑭ Flexible d'eau | ㉑ Refroidisseur EGR |