

SECTION **CL**

AVIS DE MODIFICATION :

- Les caractéristiques et valeurs de réglage (SDS) ont été modifiées.

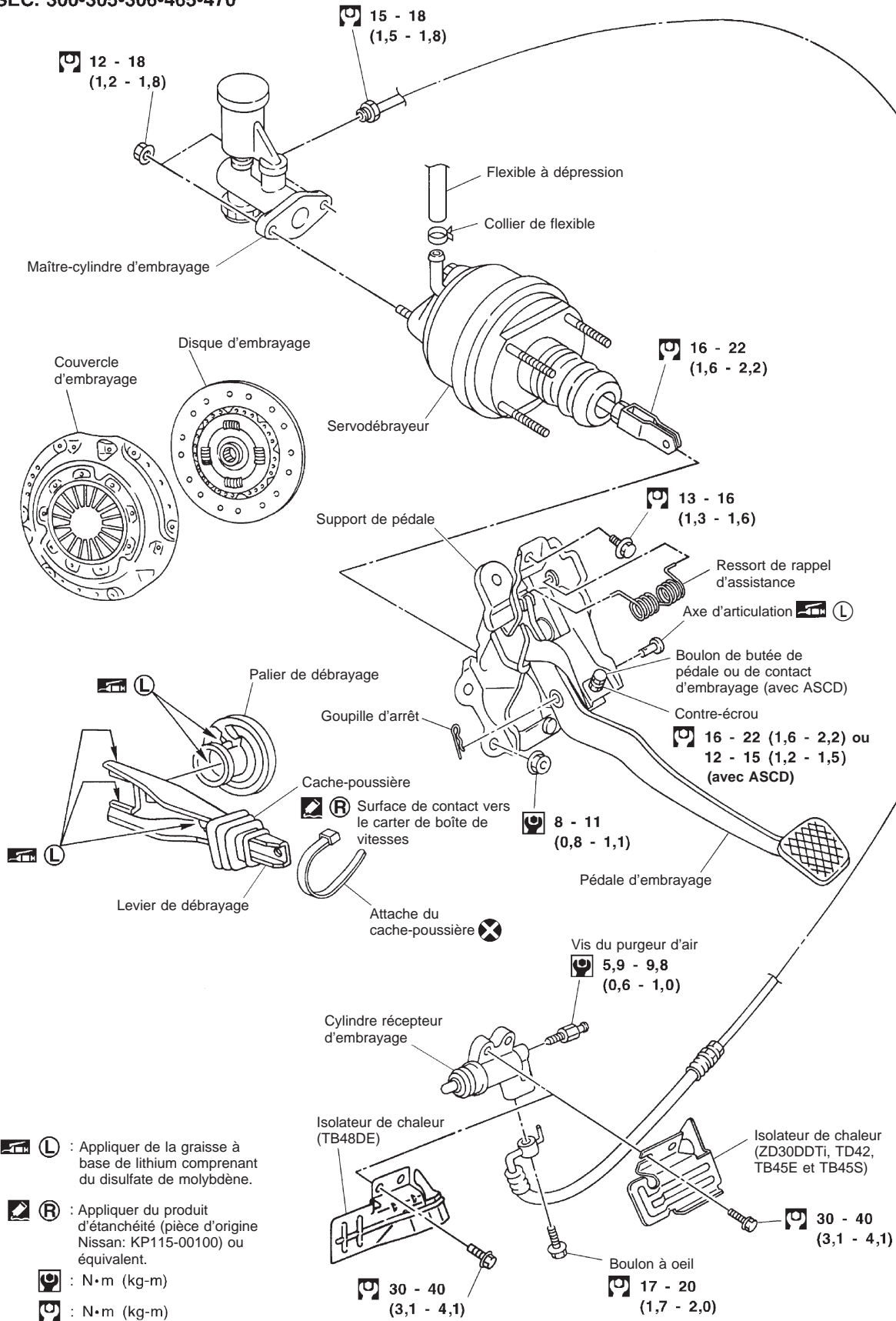
TABLE DES MATIERES

CL

SYSTEME D'EMBRAYAGE	2002	Couvercle d'embrayage.....	2005
COMMANDE D'EMBRAYAGE		CARACTERISTIQUES ET VALEURS DE	
HYDRAULIQUE	2003	REGLAGE	
Cylindre récepteur d'embrayage.....	2003	(SDS)	2006
Maître-cylindre d'embrayage	2004	Caractéristiques générales	2006
DISQUE D'EMBRAYAGE ET COUVERCLE		Inspection et réglage	2006
D'EMBRAYAGE	2005		

SYSTEME D'EMBRAYAGE

SEC. 300•305•306•465•470



SCL906

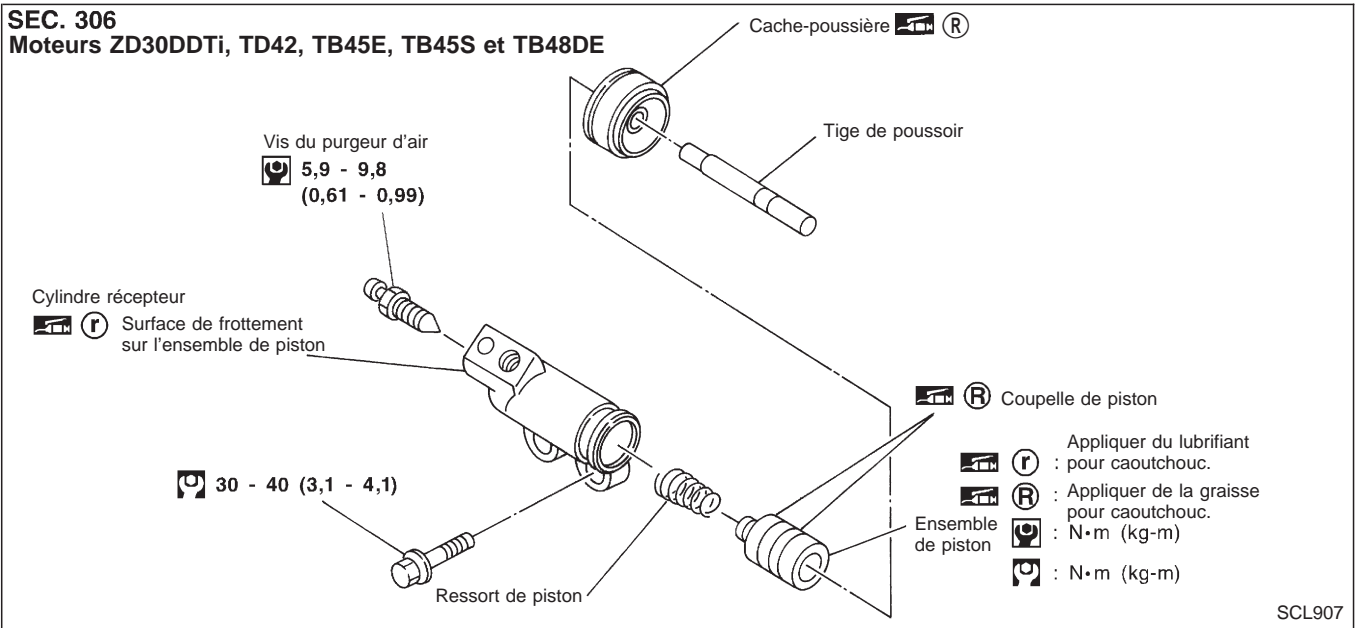
CL-2002

COMMANDE D'EMBRAYAGE HYDRAULIQUE

Cylindre récepteur d'embrayage

SEC. 306

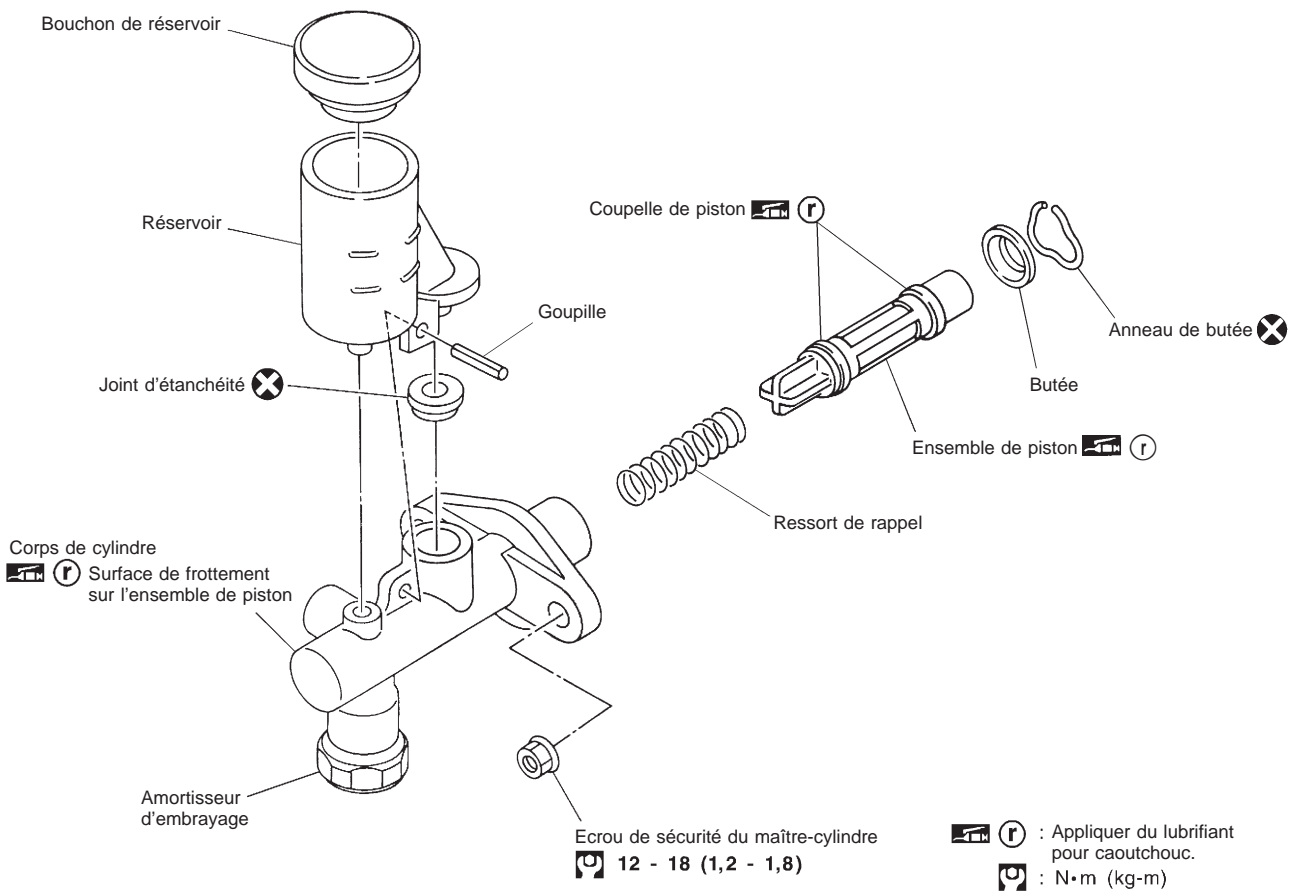
Moteurs ZD30DDTi, TD42, TB45E, TB45S et TB48DE



COMMANDE D'EMBRAYAGE HYDRAULIQUE

Maître-cylindre d'embrayage

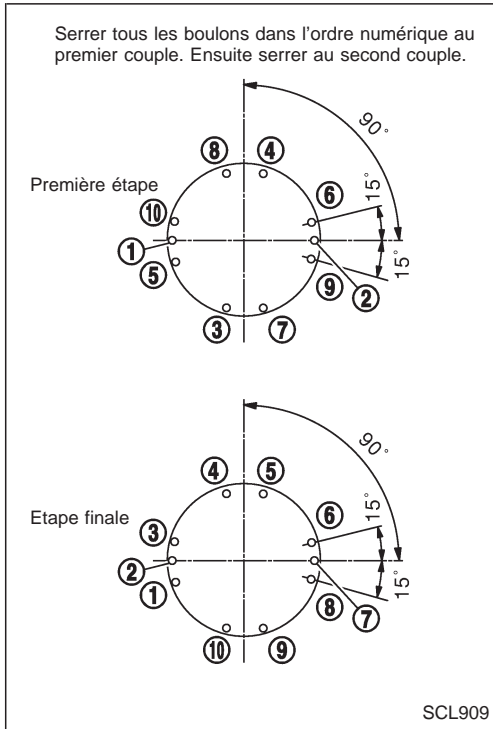
SEC. 305



SCL908

CL-2004

DISQUE D'EMBRAYAGE ET COUVERCLE D'EMBRAYAGE



Couvercle d'embrayage

REMONTAGE

Modèle 300

- Appliquer de la graisse recommandée sur la surface de contact de la plaquette de joint.
- **Une trop grande quantité de lubrifiant peut endommager la surface du disque d'embrayage.**
- Introduire un outil dans le moyeu du disque d'embrayage lors de l'installation du disque et de la couverture de l'embrayage.
- Faire attention à ne pas faire entrer en contact la graisse avec la surface du disque d'embrayage.
- Serrer les boulons dans l'ordre numérique en deux étapes.

Première étape :

: 10 - 20 N·m (1,0 - 2,0 kg·m)

Etape finale :

: 29 - 39 N·m (2,9 - 4,0 kg·m)

CARACTERISTIQUES ET VALEURS DE REGLAGE (SDS)

Caractéristiques générales

SYSTEME DE COMMANDE D'EMBAYAGE

Type de commande d'embrayage	Hydraulique
------------------------------	-------------

MAITRE-CYLINDRE D'EMBAYAGE (avec amortisseur d'embrayage)

Unité : mm

Diamètre interne	17,46
------------------	-------

CYLINDRE RECEPTEUR D'EMBAYAGE

Unité : mm

Diamètre interne	20,64
------------------	-------

SERVODEBRAYEUR

Unité : mm

Type	M45
Diamètre du diaphragme	114,3
Vérifier le type de soupape	Type avec flexible intégré

DISQUE D'EMBAYAGE

Modèle concerné	Moteur ZD30DDTi
	275
	H/T et Break
Dimensions de la garniture (diam. ext. x diam. int. x épaisseur) mm	275 x 180 x 3,5
Epaisseur de l'ensemble de disque avec charge mm/N (kg)	7,8 - 8,4 /7 846 (800)

COUVERCLE D'EMBAYAGE

Modèle concerné	Moteur ZD30DDTi	
	275	
	H/T	Break
Pleine charge N (kg)	6 473 - 7 257 (660 - 740)	7 355 - 8 366 (750 - 850)

Inspection et réglage

PEDALE D'EMBAYAGE

Unité : mm

Modèle concerné	Moteur ZD30DDTi	
	H/T	Break
Hauteur de la pédale "H"	195 - 205	200 - 210
Jeu libre de la pédale "A" (au patin de pédale)	1,0 - 3,0	

* : Mesuré de la surface de la tôle d'isolation au patin de pédale.

SERVODEBRAYEUR

Unité : mm

Longueur de tige de sortie "A"	1,30 - 1,55
Longueur de tige d'entrée "B"	130

DISQUE D'EMBAYAGE

Unité : mm

Modèle concerné	Moteur ZD30DDTi
	275
	H/T et Break
Limite d'usure de la surface avec la tête de rivet.	0,3
Limite du voile de la garniture.	1,3
Distance du point de vérification du voile (à partir du centre du moyeu)	132,5
Battement maximum de la cannelure (du côté extérieur du disque)	1,0

CARACTERISTIQUES ET VALEURS DE REGLAGE (SDS)

Inspection et réglage (Suite)

COUVERCLE D'EMBAYAGE

Unité : mm

Modèle concerné	Moteur ZD30DDTi
	275
	H/T et Break
Hauteur du ressort du diaphragme "A"	44 - 46
Limite inégale de la hauteur de pincement du ressort de diaphragme.	0,7

CARACTERISTIQUES ET VALEURS DE REGLAGE (SDS)

Inspection et réglage (Suite)