

SECTION **BT**

AVIS DE MODIFICATION :

- Grille avant et ensemble de pare-chocs ont été changés.
- Un carter de protection de la calandre avant a été ajoutée.

TABLE DES MATIERES

PRECAUTIONS	2002	EXTREMITES DE LA CARROSSERIE	2003
Notice d'entretien	2002	Extrémité avant de la carrosserie.....	2003
"COUSSIN GONFLABLE" et		EXTERIEUR	2006
"PRETENSIONNEUR DE CEINTURE DE			
SECURITE" du système de retenue			
supplémentaire (SRS).....	2002		

- ★ Pour la ceinture de sécurité, se reporter aux sections MA et RS.
- ★ Pour les schémas de câblage des circuits électriques de carrosserie, se reporter à la section EL.

PRECAUTIONS

Notice d'entretien

- Lors du démontage ou du montage de plusieurs pièces, mettre un chiffon ou capitonnage sur la carrosserie du véhicule afin d'éviter les rayures.
- Manipuler la garniture, la moulure, les instruments, la calandre, etc. prudemment lors du démontage et du montage. Faire attention à ne pas les salir ou les endommager.
- Mettre du produit d'étanchéité si nécessaire, lors du montage des pièces.
- Lors de l'application du produit d'étanchéité, faire attention à ce que l'enduit ne dépasse pas des pièces.
- Lors du remplacement de toute pièce métallique (par exemple le tableau extérieur de la carrosserie, composants, etc.), veiller à prendre des mesures préventives contre la rouille.

“COUSSIN GONFLABLE” et “PRETENSIONNEUR DE CEINTURE DE SECURITE” du système de retenue supplémentaire (SRS)

Utilisé conjointement avec une ceinture de sécurité, les systèmes de retenue supplémentaire tels que le “COUSSIN GONFLABLE” et le “PRETENSIONNEUR DE CEINTURE DE SECURITE” permettent de réduire les risques de blessures graves subies par le conducteur et le passager avant dans certains types de collision. La composition du système SRS disponible pour le MODELE NISSAN Y61 est la suivante (la composition varie selon les pays et l'équipement optionnel) :

- En cas de collision frontale
Le système de retenue supplémentaire (SRS) se compose d'un module de coussin gonflable côté conducteur (situé dans le moyeu du volant), d'un module de coussin gonflable côté passager (situé sur le tableau de bord, côté passager), de prétensionneurs de ceintures de sécurité, d'un boîtier de capteurs de diagnostic, d'un témoin avertisseur, d'un faisceau de câblage et d'un câble spiralé.
- En cas de collision latérale
Le système de retenue supplémentaire se compose d'un module de coussin gonflable (situé sur le côté extérieur du dossier des sièges avant), d'un capteur satellite, d'un boîtier de capteurs de diagnostic (qui est l'un des composants des coussins gonflables lors d'une collision frontale), d'un faisceau de câblage et d'un témoin (qui est l'un des composants des coussins gonflables lors d'une collision frontale).

Les informations nécessaires à la révision du système en toute sécurité figurent dans la **section RS** du manuel de réparation.

ATTENTION :

- **Pour ne pas affecter le fonctionnement du SRS, ce qui augmenterait les risques de blessures graves ou mortelles en cas de collision entraînant le déploiement du coussin gonflable (air bag), toutes les opérations d'entretien doivent être effectuées par un concessionnaire NISSAN agréé.**
- **Un entretien incorrect, y compris une mauvaise dépose ou repose du SRS, peut entraîner des risques de blessures dûs au déploiement accidentel du système. Pour la dépose du câble spiralé et du module de coussin gonflable, se reporter à la section RS.**
- **Ne pas utiliser d'équipement d'essai électrique sur les circuits connexes du SRS sauf sur indication de ce manuel de réparation. Les faisceaux de câblage du SRS peuvent être identifiés par le connecteur de faisceau jaune.**

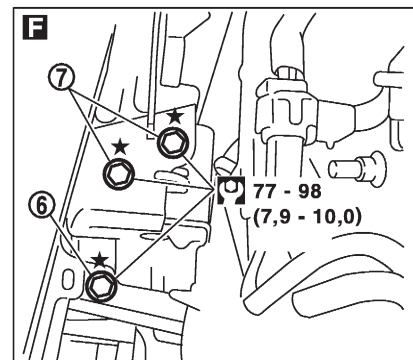
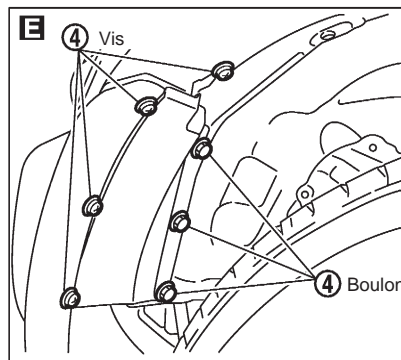
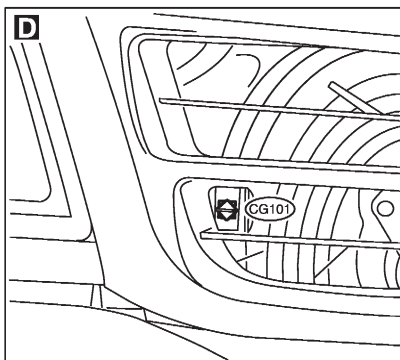
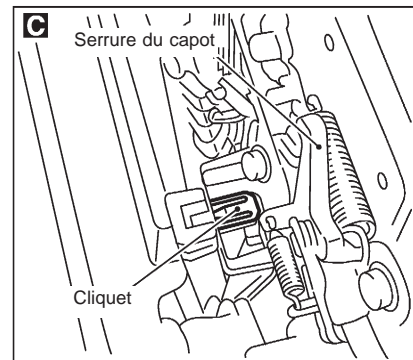
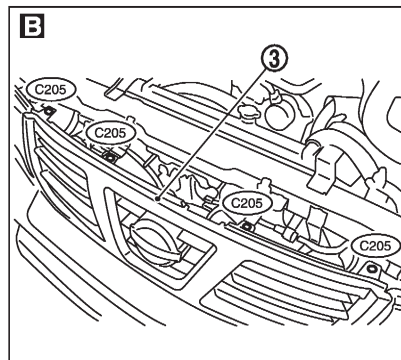
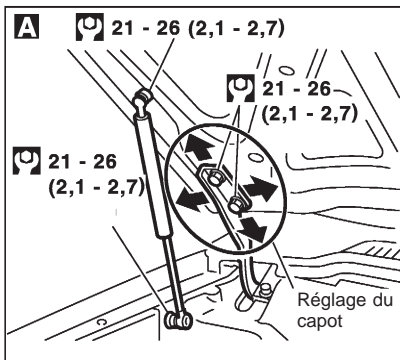
EXTREMITES DE LA CARROSSERIE

Extrémité avant de la carrosserie

- Lors du démontage ou du montage du capot, mettre un chiffon ou autre capitonnage sur le panneau de l'aile avant et sur le haut du capuchon. Ceci évitera à la carrosserie du véhicule d'être rayée.
- La façade du pare-chocs est en plastique. Ne pas forcer excessivement et veiller à garder l'huile à l'écart.
- Réglage du capot : Régler à hauteur des charnières.
- Réglage du verrouillage de capot de moteur : Après le réglage, vérifier le fonctionnement du verrouillage de capot. Appliquer une couche de graisse sur le mécanisme d'enclenchement des serrures de capot.
- Ouverture du capot : Ne pas plier le câble de force. Ceci augmenterait l'effort nécessaire pour déverrouiller le capot.

DEMONTAGE — Ensemble pare-chocs avant

- ① Retirer la barre de protection avant. Se reporter à "EXTERIEUR" pour plus de détails, BT-2005.
- ② Démontez les essuie-glaces des phares gauche et droit (sur les modèles avec essuie-phares).
- ③ Démontez les clips fixant la calandre avant et la retirer. **B C D**
- ④ Enlever les vis et boulons fixant les côtés gauche et droit du pare-chocs avant. **E**
- ⑤ Démontez les boulons fixant la partie inférieure du pare-chocs au couvercle inférieur du moteur.
- ⑥ Enlever les vis et les boulons fixant le support supérieur du pare-chocs avant droit et gauche (sans treuil). **F**
- ⑦ Enlever les boulons fixant le support latéral du pare-chocs avant gauche et droit. **F**
- ⑧ Enlever l'ensemble du pare-chocs. **G**



 : N-m (kg-m)

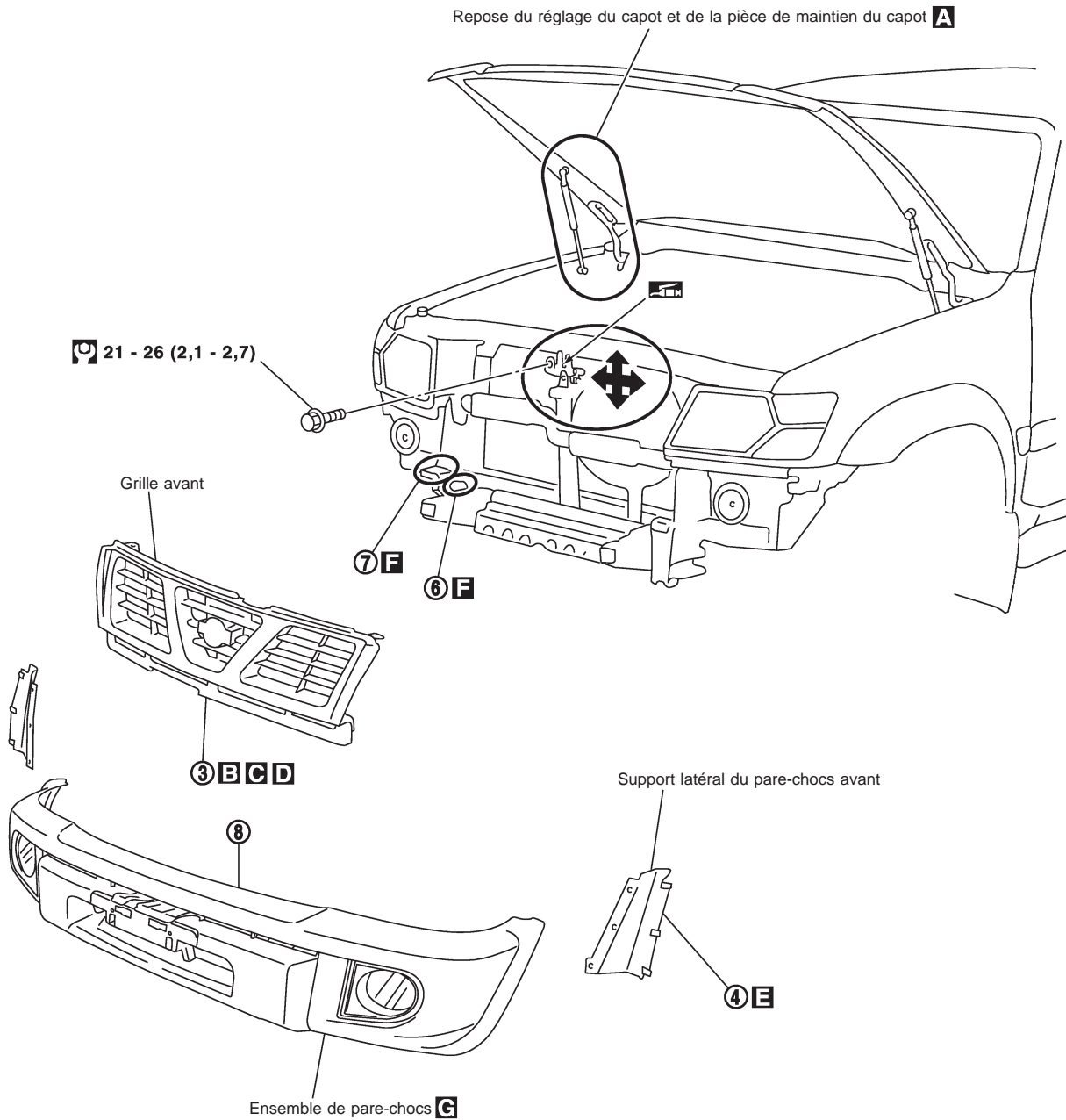
★ : Boulons de montage de pare-chocs

SBT243A

EXTREMITES DE LA CARROSSERIE

Extrémité avant de la carrosserie (Suite)

SEC. 620•623•630•650



21 - 26 (2,1 - 2,7) : N-m (kg-m)

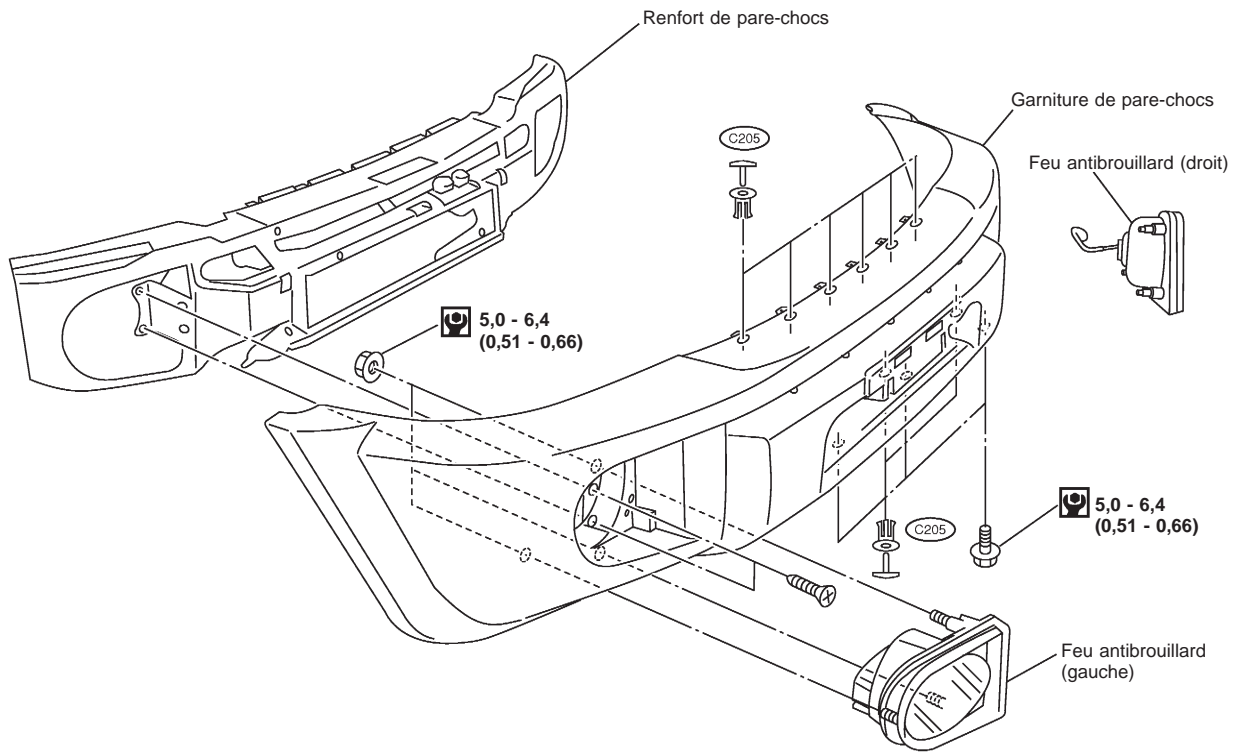
BT-2004


SBT244A

EXTREMITES DE LA CARROSSERIE

Extrémité avant de la carrosserie (Suite)

G



 : N·m (kg·m)

BT-2005

SBT245A

EXTERIEUR

Protection de la calandre frontale.

