

SECTION **EX** EX

SYSTEME D'ECHAPPEMENT C

TABLE DES MATIERES E

|                                             |   |                                       |   |
|---------------------------------------------|---|---------------------------------------|---|
| <b>SYSTEME D'ECHAPPEMENT</b> .....          | 2 | <b>CARACTERISTIQUES ET VALEURS DE</b> | F |
| Vérification du système d'échappement ..... | 2 | <b>REGLAGE (SDS)</b> .....            | 5 |
| Dépose et repose .....                      | 2 | Couple de serrage .....               | 5 |
| QR20DE ET QR25DE .....                      | 2 | QR20DE ET QR25DE .....                | 5 |
| YD22DDTI .....                              | 3 | YD22DDTI .....                        | 5 |
| DEPOSE .....                                | 3 |                                       |   |
| REPOSE .....                                | 3 |                                       |   |
| INSPECTION APRES LA REPOSE .....            | 4 |                                       |   |

# SYSTEME D'ECHAPPEMENT

## SYSTEME D'ECHAPPEMENT

SMA pour boulons/écrous ISO

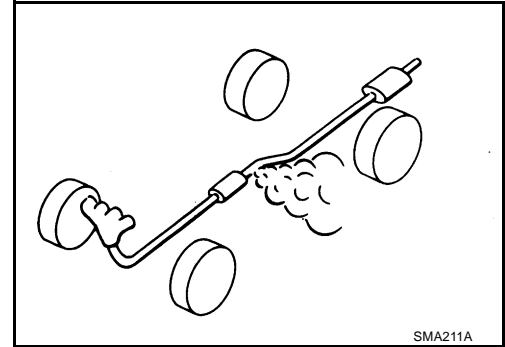
PF2:20100

EBS00AZ6

### Vérification du système d'échappement

Vérifier s'il existe des fuites, des fissures, des dommages ou détériorations, ou des fixations incorrectes au niveau des tuyaux d'échappement, du silencieux et du montant.

- En cas de détection d'un problème, réparer ou remplacer les pièces endommagées.



### Dépose et repose

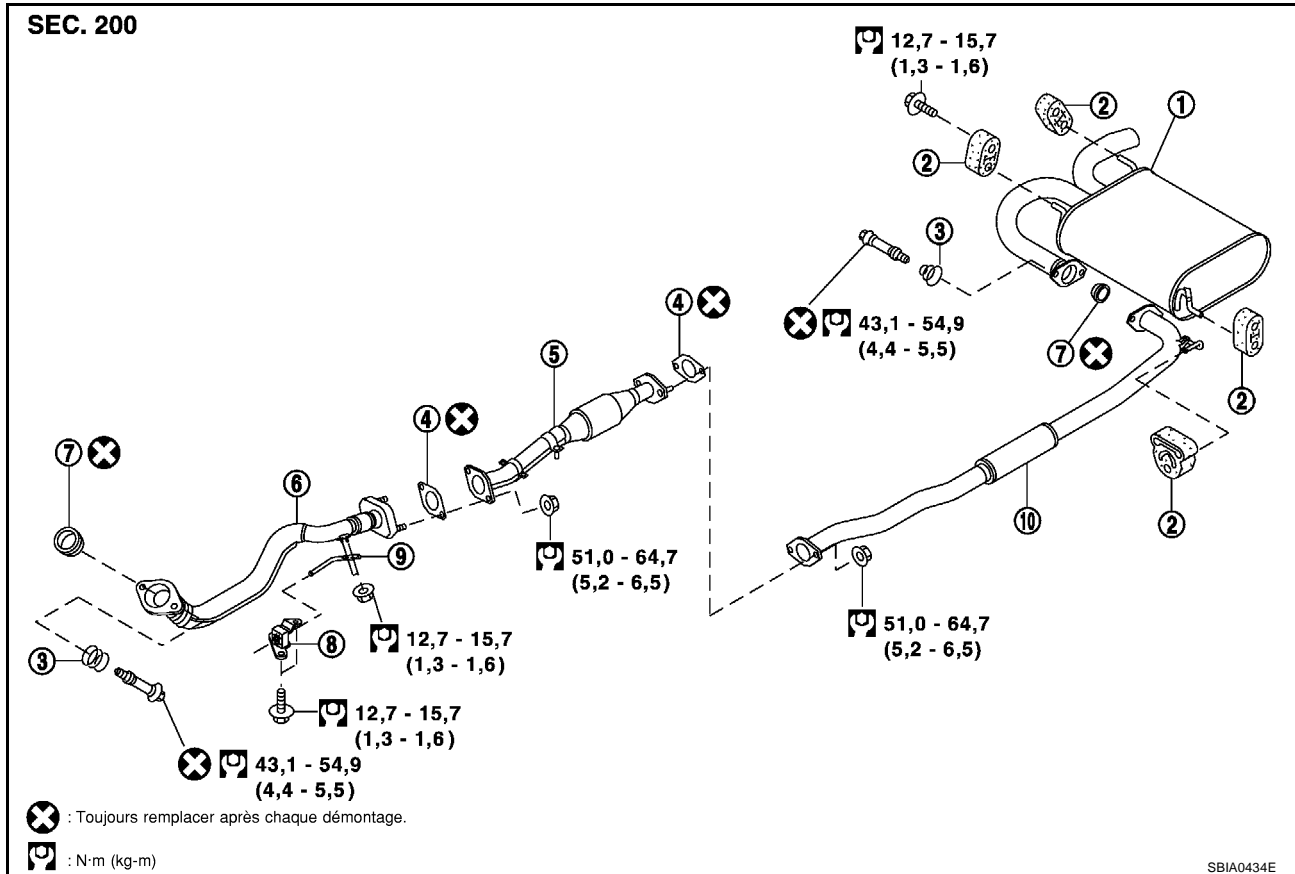
SMA pour boulons/écrous ISO

EBS003DN

#### PRECAUTION:

- Veiller à utiliser des pièces d'origine du système d'échappement ou équivalent spécialement conçues pour résister aux fortes températures, à la corrosion et pour leur forme.
- Attendre le refroidissement complet du système d'échappement avant d'effectuer l'opération (le système est chaud après l'arrêt du moteur).
- Faire attention à ne pas se couper la main sur le rebord de l'isolant.

### QR20DE ET QR25DE

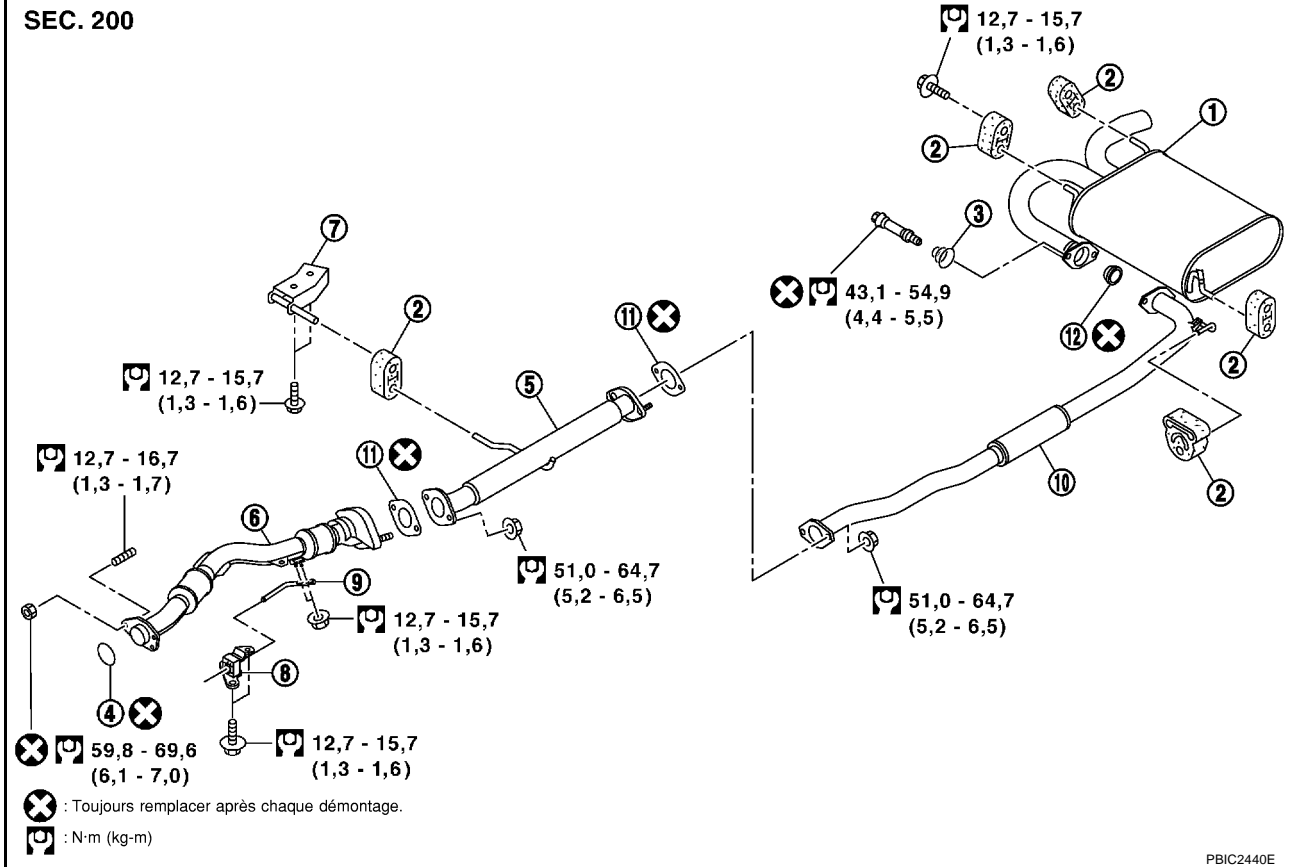


SBIA0434E

- |                                 |                                      |                                 |
|---------------------------------|--------------------------------------|---------------------------------|
| 1. Silencieux principal         | 2. Caoutchouc de fixation            | 3. Ressort                      |
| 4. Joint d'étanchéité           | 5. Catalyseur à trois voies          | 6. Tuyau avant de l'échappement |
| 7. Roulement d'étanchéité       | 8. Support de caoutchouc de fixation | 9. Support de fixation          |
| 10. Tuyau central d'échappement |                                      |                                 |

# SYSTEME D'ECHAPPEMENT

YD22DDTI



- |                                 |                                      |                                 |
|---------------------------------|--------------------------------------|---------------------------------|
| 1. Silencieux principal         | 2. Caoutchouc de fixation            | 3. Ressort                      |
| 4. Joint d'étanchéité           | 5. Tuyau d'échappement               | 6. Tuyau avant de l'échappement |
| 7. Support de l'échappement     | 8. Support de caoutchouc de fixation | 9. Support de fixation          |
| 10. Tuyau central d'échappement | 11. Joint d'étanchéité               | 12. Roulement d'étanchéité      |

## DEPOSE

Séparer chaque branchement si nécessaire.

## REPOSE

Reposer dans l'ordre inverse de la dépose.

### PRECAUTION:

- Toujours remplacer les joints de collecteur d'échappement et les roulements d'étanchéité par de nouveaux éléments avant de remonter l'ensemble.
- En cas de déformation importante de l'isolateur, le réparer ou le remplacer. Enlever les saletés éventuelles (de la boue, par exemple) présentes au niveau de l'isolateur.
- Lors de la pose de l'isolateur, éviter les interférences ou les écartements importants entre l'isolateur et chaque tuyau d'échappement.
- Déposer les dépôts de joint d'étanchéité de la surface d'étanchéité de chaque branchement. Faire attention de bien les brancher pour éviter des fuites d'huile.
- Serrer temporairement les écrous de fixation latéraux du collecteur d'échappement et les boulons de montage latéraux du véhicule. Vérifier qu'il n'y a pas d'interférence inhabituelle sur chaque pièce et ensuite les serrer au couple spécifié.
- Lors de la repose de chaque caoutchouc de fixation, éviter de le tourner ou de l'étendre anormalement vers le haut/bas et à droite/gauche.
- Poser les roulements d'étanchéité sur le tuyau d'échappement avant et le silencieux principal comme indiqué ci-après.

### PRECAUTION:

Ne pas mélanger le boulon et le ressort pour le roulement d'étanchéité car les dimensions sont différentes pour chaque roulement d'étanchéité.

A

EX

C

D

E

F

G

H

I

J

K

L

M

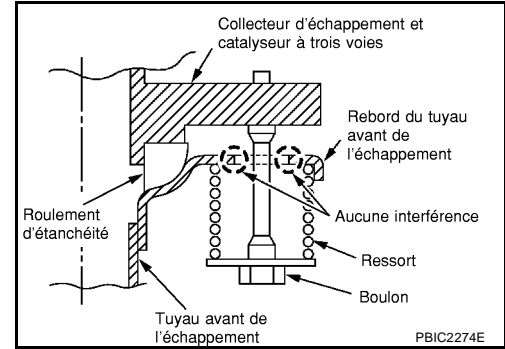
# SYSTEME D'ECHAPPEMENT

## Côté tuyau d'échappement avant (QR20DE et QR25DE)

Insérer le roulement d'étanchéité en le dirigeant comme illustré ci-contre.

### **PRECAUTION:**

**Serrer le boulon de fixation sans créer d'interférence avec la bride du tuyau d'échappement avant.**

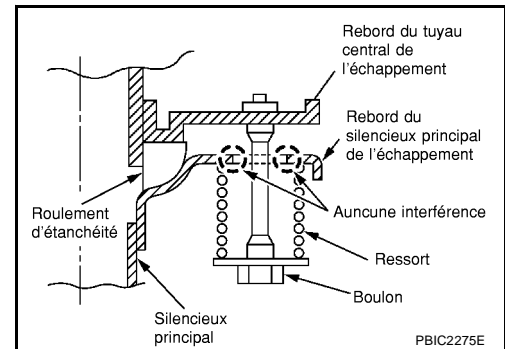


## Côté du silencieux principal (QR20DE, QR25DE et YD22DDTi) :

Insérer le roulement d'étanchéité en le dirigeant comme illustré ci-contre.

### **PRECAUTION:**

**Serrer le boulon de fixation sans créer d'interférence avec la bride du silencieux principal.**



## INSPECTION APRES LA REPOSE

- Alors que le moteur tourne, vérifier qu'il n'y a pas de fuites de gaz ou de bruit inhabituel au niveau des joints du tuyau d'échappement.
- Vérifier que les supports et les caoutchoucs de montage sont correctement posés et qu'ils sont exempts de contraintes excessives. Une repose incorrecte peut entraîner un bruit et une vibration excessifs.

# CARACTERISTIQUES ET VALEURS DE REGLAGE (SDS)

## CARACTERISTIQUES ET VALEURS DE REGLAGE (SDS)

PFP:00030

### Couple de serrage QR20DE ET QR25DE

EBS00KP4

Unité : N·m (kg·m)

|                                                                                      |    |                                  |
|--------------------------------------------------------------------------------------|----|----------------------------------|
| Branchements du système d'échappement                                                |    |                                  |
| Du catalyseur à trois voies du collecteur d'échappement au tuyau d'échappement avant |    | 43,1 - 54,9 (4,4 - 5,5, 32 - 40) |
| Du tuyau d'échappement avant au catalyseur à trois voies                             |    | 51,0 - 64,7 (5,2 - 6,5, 38 - 47) |
| Du catalyseur à trois voies au tuyau central d'échappement                           |    | 51,0 - 64,7 (5,2 - 6,5, 38 - 47) |
| Du tuyau central d'échappement au silencieux principal                               |    | 43,1 - 54,9 (4,4 - 5,5, 32 - 40) |
| Boulons et écrous de montage                                                         | M8 | 12,7 - 15,7 (1,3 - 1,6, 10 - 11) |

### YD22DDTI

Unité : N·m (kg·m)

|                                                                 |    |                                  |
|-----------------------------------------------------------------|----|----------------------------------|
| Branchements du système d'échappement                           |    |                                  |
| Du diffuseur arrière du catalyseur au tuyau d'échappement avant |    | 59,8 - 69,6 (6,1 - 7,0, 45 - 51) |
| Du collecteur d'échappement au tuyau d'échappement avant        |    | 51,0 - 64,7 (5,2 - 6,5, 38 - 47) |
| Du tuyau central d'échappement au silencieux principal          |    | 51,0 - 64,7 (5,2 - 6,5, 38 - 47) |
| Du tuyau central d'échappement au silencieux principal          |    | 43,1 - 54,9 (4,4 - 5,5, 32 - 40) |
| Boulons et écrous de montage                                    | M8 | 12,7 - 15,7 (1,3 - 1,6, 10 - 11) |

**CARACTERISTIQUES ET VALEURS DE REGLAGE (SDS)**

---