

A
B
C

SECTION **SB**

CEINTURES DE SECURITE

CONTENTS

<p>INFORMATIONS RELATIVES A L'ENTRETIEN 2</p> <p>PRECAUTIONS 2</p> <p style="padding-left: 20px;">Précautions relatives au système de retenue supplémentaire (SRS) "AIRBAGS" et "PRETENSIONNEURS DE CEINTURE DE SECURITE"2</p> <p style="padding-left: 20px;">Précautions d'entretien des ceintures de sécurité.....2</p> <p>CEINTURES DE SECURITE 4</p> <p style="padding-left: 20px;">Dépose et repose des ceintures de sécurité avant....4</p> <p style="padding-left: 20px;">Dépose et repose des ceintures de sécurité arrière6</p>	<p style="text-align: right;">D E F G SB I J K L M N O P</p> <p style="padding-left: 20px;">Dépose et repose des ceintures de sécurité de troisième rangée. 8</p> <p style="padding-left: 20px;">Vérification de la ceinture de sécurité 9</p> <p>SYSTEME DE RAPPEL DE CEINTURE DE SECURITE12</p> <p style="padding-left: 20px;">Description du système12</p> <p>SYSTEME DE RETENUE (POUR ENFANT A LANIERE SUPERIEURE DE MAINTIEN)13</p> <p style="padding-left: 20px;">Dépose et repose13</p> <p>LANIERE SUPERIEURE DE MAINTIEN DE DISPOSITIF DE RETENUE POUR ENFANT14</p> <p style="padding-left: 20px;">Dépose et repose14</p>
---	--

PRECAUTIONS

< INFORMATIONS RELATIVES A L'ENTRETIEN

INFORMATIONS RELATIVES A L'ENTRETIEN

PRECAUTIONS

Précautions relatives au système de retenue supplémentaire (SRS) "AIRBAGS" et "PRETENSIONNEURS DE CEINTURE DE SECURITE"

INFOID:000000001479539

Utilisés avec une ceinture de sécurité avant, les éléments du système de retenue supplémentaire tels que l'"AIRBAG" et le "PRETENSIONNEUR DE CEINTURE DE SECURITE" aident à réduire les risques ou la gravité des blessures subies par le conducteur et le passager avant lors de certains types de collision. Les informations nécessaires pour effectuer l'entretien sans risque du système sont indiquées dans les sections SRS et SB de ce manuel de réparation.

ATTENTION:

- Pour ne pas affecter le fonctionnement du SRS, ce qui augmenterait les risques de blessures graves ou mortelles en cas de collision entraînant le déploiement de l'airbag, toutes les opérations d'entretien doivent être effectuées par un concessionnaire NISSAN/INFINITI agréé.
- Un entretien incorrect, y compris une dépose et une repose incorrectes du système de retenue supplémentaire (SRS), peuvent être à l'origine de blessures provoquées par une activation involontaire du système. Pour la dépose du câble spiralé et du module d'airbag, se reporter à la section SRS.
- Ne pas utiliser d'équipement d'essai électrique sur les circuits connexes du SRS sauf si indiqué dans ce manuel de réparation. Les faisceaux de câblage SRS peuvent être identifiés par les faisceaux ou connecteurs de faisceau jaunes et/ou orange.

Précautions d'entretien des ceintures de sécurité

INFOID:000000001479540

PRECAUTION:

- Avant de déposer l'ensemble de prétensionneur de ceinture de sécurité, mettre le contact d'allumage sur OFF, débrancher les deux câbles de batterie et attendre au moins 3 minutes.
- Ne pas utiliser d'équipement d'essai électrique sur le connecteur de prétensionneur de ceinture de sécurité.
- Une fois le remplacement ou la repose de l'ensemble de prétensionneur de ceinture de sécurité terminés, ou le branchement du connecteur de prétensionneur de ceinture de sécurité effectué, s'assurer que le système de retenue supplémentaire (SRS) fonctionne correctement. Se reporter à [SRS-26. "Vérification du fonctionnement du SRS"](#).
- Déployer l'ensemble de prétensionneur de ceinture de sécurité avant de le mettre au rebut. Se reporter à [SRS-53. "Précaution à prendre pour le module d'airbag et le prétensionneur de ceinture de sécurité"](#).
- Ne pas démonter la boucle ou l'ensemble de ceinture de sécurité.
- Remplacer les boulons d'ancrage s'ils sont déformés ou usés.
- Ne pas huiler la languette et la boucle.
- Ne pas réparer les composants de l'ensemble de ceinture de sécurité dont l'état est suspect. Remplacer l'ensemble complet de ceinture de sécurité.
- Si les sangles sont coupées, usées ou endommagées, remplacer l'ensemble de ceinture de sécurité.
- Lors du remplacement de l'ensemble de ceinture de sécurité, utiliser un ensemble de ceinture de sécurité d'origine NISSAN.

APRES UNE COLLISION

ATTENTION:

- Après chaque collision, inspecter toutes les ceintures de sécurité ainsi que les enrouleurs et toutes les autres pièces connexes.
- NISSAN recommande que toutes les ceintures de sécurité utilisées lors d'une collision soient remplacées à moins que la collision ne soit mineure et que les ceintures de sécurité ne montrent aucun dommage et continuent de fonctionner correctement. Le non-respect de ces consignes peut entraîner de graves blessures lors d'une collision. Les ceintures de sécurité non utilisées lors d'une collision doivent aussi être remplacées si un quelconque dommage ou un fonctionnement incorrect est remarqué. Les prétensionneurs de ceintures de sécurité doivent être remplacés même si les ceintures de sécurité n'étaient pas utilisées pendant une collision frontale avec les airbags déployés.

Remplacer l'ensemble de la ceinture de sécurité (y compris les boulons d'ancrage) si :

- La ceinture de sécurité était utilisée lors d'une collision (sauf pour les accidents mineurs et les ceintures, enrouleurs et boucles qui ne montrent aucun dommage et qui continuent à fonctionner correctement).

PRECAUTIONS

< INFORMATIONS RELATIVES A L'ENTRETIEN

- Les ceintures de sécurité ont été endommagées suite à un accident. (par exemple, sangle déchirée, enrouleur ou guide pliés, etc.)
- Les points d'attache des ceintures de sécurité ont été endommagés lors d'un accident. Vérifier les zones de point d'attache pour s'assurer qu'il n'y a pas de dommages ou de distorsions et réparer si nécessaire avant la repose d'un nouvel ensemble de ceinture de sécurité.
- Les boulons d'ancrage sont déformés ou usés.
- Les prétensionneurs de ceintures de sécurité doivent être remplacés même si les ceintures de sécurité n'étaient pas utilisées pendant la collision avec les airbags déployés.

A

B

C

D

E

F

G

SB

I

J

K

L

M

N

O

P

CEINTURES DE SECURITE

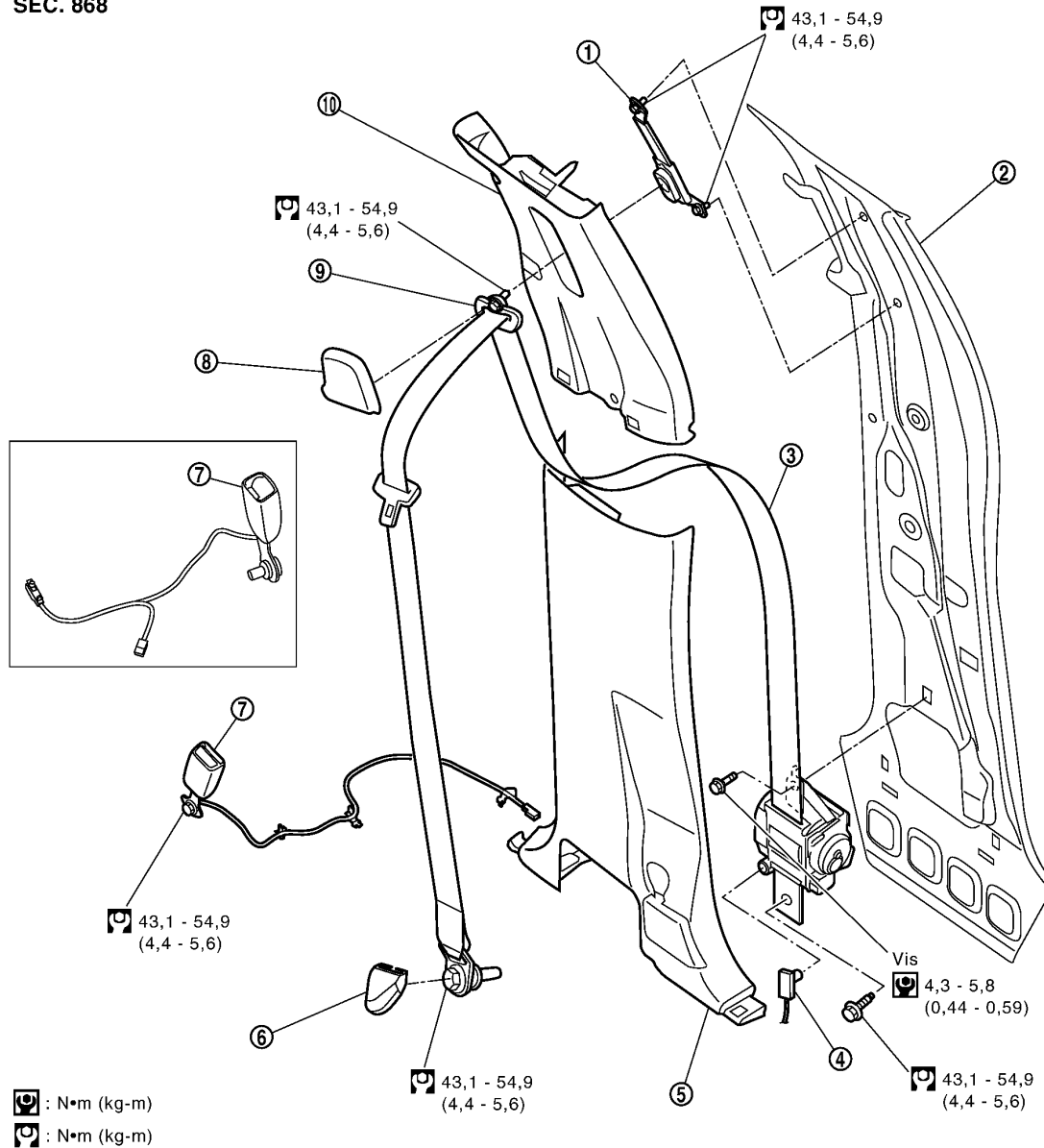
< INFORMATIONS RELATIVES A L'ENTRETIEN

CEINTURES DE SECURITE

Dépose et repose des ceintures de sécurité avant

INFOID:000000001479541

SEC. 868



MHIB9010E

- | | | |
|---|--|--|
| 1. Dispositif de réglage de la hauteur de la ceinture de sécurité | 2. Montant central | 3. Enrouleur de ceinture de sécurité et ensemble de ceinture de sécurité côté gauche |
| 4. Connecteur de prétensionneur de ceinture de sécurité | 5. Garniture inférieure de montant central | 6. Plaque d'ancrage |
| 7. Boucle de ceinture de sécurité | 8. Plaque de boulon d'ancrage de joint en D. | 9. Ancrage de joint en D. |
| 10. Enjoliveur supérieur de montant central | | |

DEPOSE DE L'ENROULEUR DE CEINTURE DE SECURITE

PRECAUTION:

• Avant d'effectuer l'entretien du SRS, mettre le contact d'allumage sur OFF, débrancher les deux câbles de la batterie et attendre au moins trois minutes.

1. Déposer les garnitures supérieure/inférieure de montant central. Se reporter à [EI-29](#).

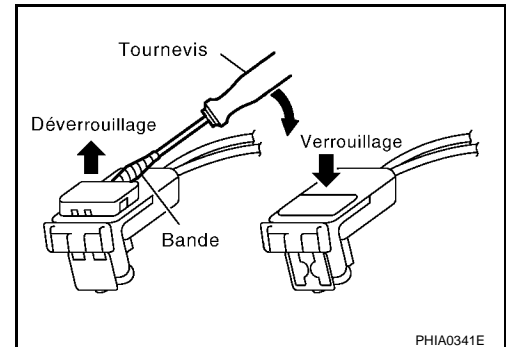
CEINTURES DE SECURITE

< INFORMATIONS RELATIVES A L'ENTRETIEN

2. Déposer les boulons d'ancrage de l'enrouleur de ceinture de sécurité et l'ensemble de ceinture de sécurité.
 - Côté droit, débrancher le capteur de tension de ceinture de sécurité.
3. Débrancher le connecteur électrique du prétensionneur de ceinture de sécurité.

PRECAUTION:

- Pour la repose/dépose du connecteur de prétensionneur de ceinture de sécurité, insérer à l'intérieur du cran un tournevis fin enveloppé dans un chiffon, soulever le verrouillage et déposer le connecteur.
- Reposer le connecteur avec le verrouillage soulevé et encastrent le verrouillage à l'intérieur du connecteur.



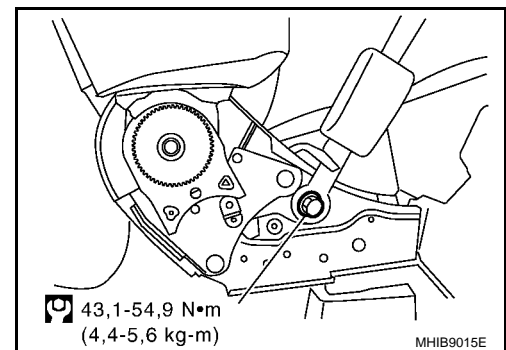
REPOSE DE L'ENROULEUR DE CEINTURE DE SECURITE

La repose se fait dans le sens inverse de la dépose.

- Reposer d'abord le boulon supérieur de l'enrouleur de ceinture de sécurité.
- Veiller à ce que le dispositif de réglage de la hauteur de la ceinture de sécurité soit verrouillé, loquet en position abaissée, pendant la pose.

DEPOSE DE LA BOUCLE DE CEINTURE DE SECURITE

1. Déposer le siège avant. Se reporter à [SE-242. "Dépose et repose"](#).
2. déposer les vis et la garniture intérieure du coussin de siège.
3. Déposer le boulon d'ancrage et la boucle de ceinture de sécurité.
4. déposer le connecteur de commande de la boucle de ceinture de sécurité de la commande de siège.



repose DE LA BOUCLE DE CEINTURE DE SECURITE

La repose se fait dans le sens inverse de la dépose.

A
B
C
D
E
F
G
SB
I
J
K
L
M
N
O
P

CEINTURES DE SECURITE

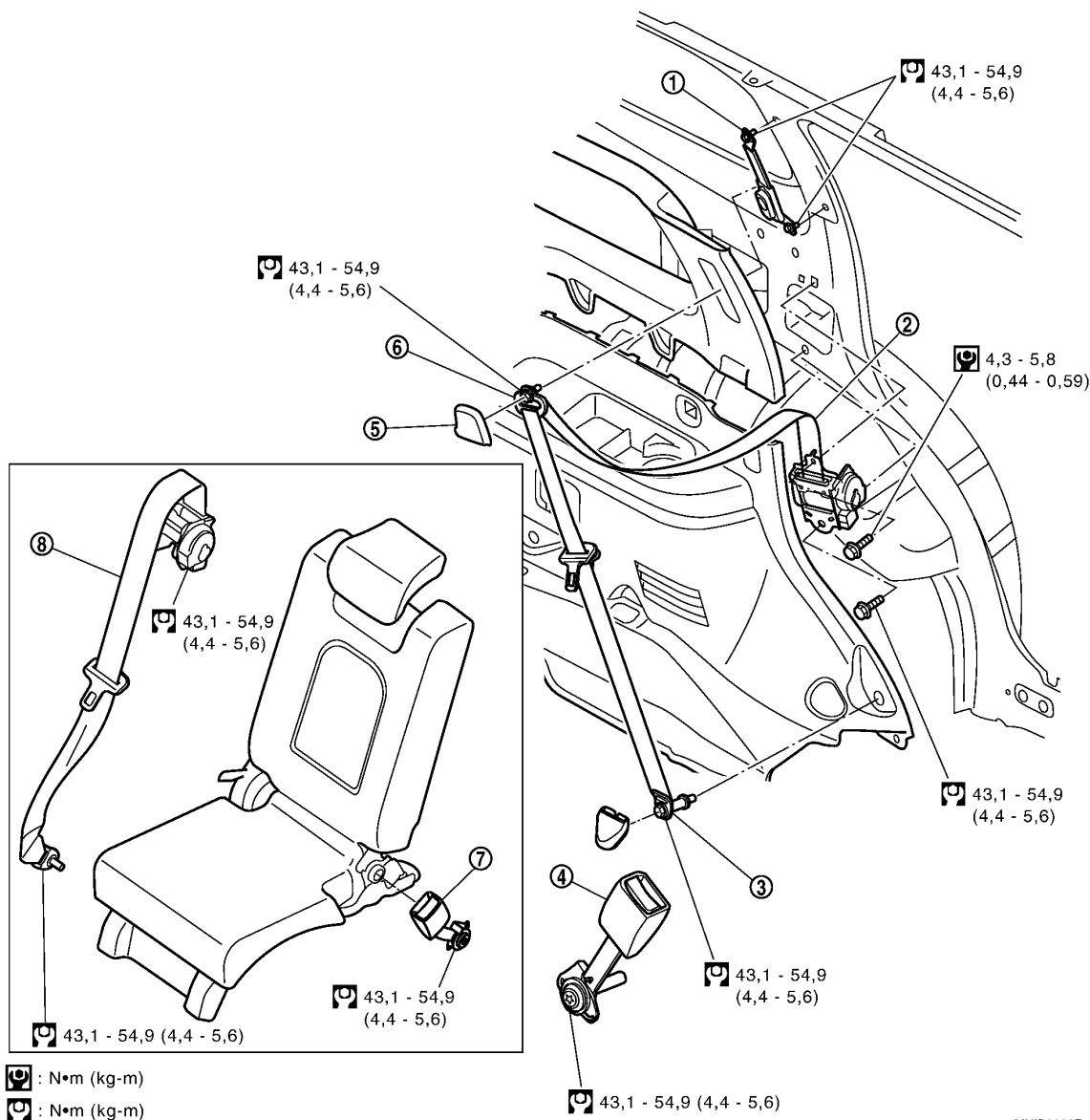
< INFORMATIONS RELATIVES A L'ENTRETIEN

Dépose et repose des ceintures de sécurité arrière

INFOID:000000001479542

Deuxième rangée

SEC. 869



MHIB9009E

- | | | |
|---|---|---|
| 1. Dispositif de réglage de la hauteur de la ceinture de sécurité | 2. Enrouleur de ceinture de sécurité et ensemble de ceinture de sécurité. | 3. Ancrage inférieur de ceinture de sécurité. |
| 4. Boucle de ceinture de sécurité | 5. Plaque de boulon d'ancrage de joint en D. | 6. Ancrage de joint en D. |
| 7. Boucle de ceinture de sécurité | 8. Enrouleur de ceinture de sécurité et ensemble de ceinture de sécurité. | |

DEPOSE

1. Déposer le boulon et le cache de l'ancrage inférieur de ceinture de sécurité.
2. Déposer la plaque du boulon d'ancrage de joint en D et le boulon d'ancrage de joint en D.
3. Déposer la garniture inférieure et supérieure de coffre. Se reporter à [EI-29](#).
4. Déposer le boulon de guidage de ceinture de sécurité.
5. Déposer le boulon d'ancrage de l'enrouleur de ceinture de sécurité et l'ensemble de ceinture de sécurité.
6. Déposer l'ensemble du dispositif de réglage de la hauteur de ceinture de sécurité.

CEINTURES DE SECURITE

< INFORMATIONS RELATIVES A L'ENTRETIEN

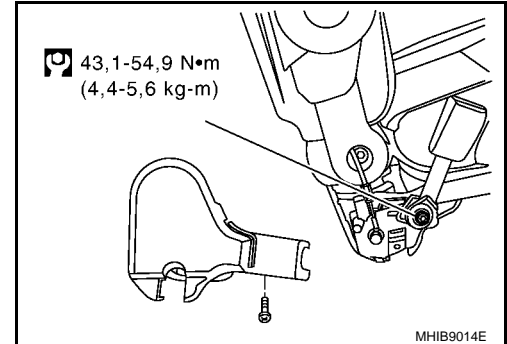
REPOSE

La repose se fait dans le sens inverse de la dépose.

- Veiller à ce que le dispositif de réglage de la hauteur de la ceinture de sécurité soit verrouillé, loquet en position abaissée, pendant la pose.

DEPOSE DE LA BOUCLE DE CEINTURE DE SECURITE

1. Déposer le siège baquet arrière.
2. Déposer la vis et la garniture intérieure du coussin de siège. Se reporter à [SE-252, "Démontage et remontage"](#).
3. Déposer le boulon d'ancrage et la boucle de ceinture de sécurité.
4. Déposer le siège extérieur arrière. Se reporter à [SE-252, "Dépose et repose"](#).
5. Déposer la garniture de coussin de siège.
6. Déposer le boulon d'ancrage et la boucle de ceinture de sécurité.



repose DE LA BOUCLE DE CEINTURE DE SECURITE

La repose se fait dans le sens inverse de la dépose.

DEPOSE DE L'ENROULEUR DE CEINTURE DE SECURITE - SIEGE CENTRAL

1. Déposer l'ancrage de la ceinture de sécurité.
2. Déposer l'encadrement de ceinture de sécurité.
3. Déposer l'habillage et la mousse du dossier de siège. Se reporter à [SE-252, "Dépose et repose"](#).
4. Déposer le cache de l'enrouleur de ceinture de sécurité.
5. Déposer le boulon et déposer l'enrouleur de ceinture de sécurité et l'ensemble de ceinture de sécurité.

REPOSE DE L'ENROULEUR DE CEINTURE DE SECURITE - SIEGE CENTRAL

La repose se fait dans le sens inverse de la dépose.

A
B
C
D
E
F
G
SB
I
J
K
L
M
N
O
P

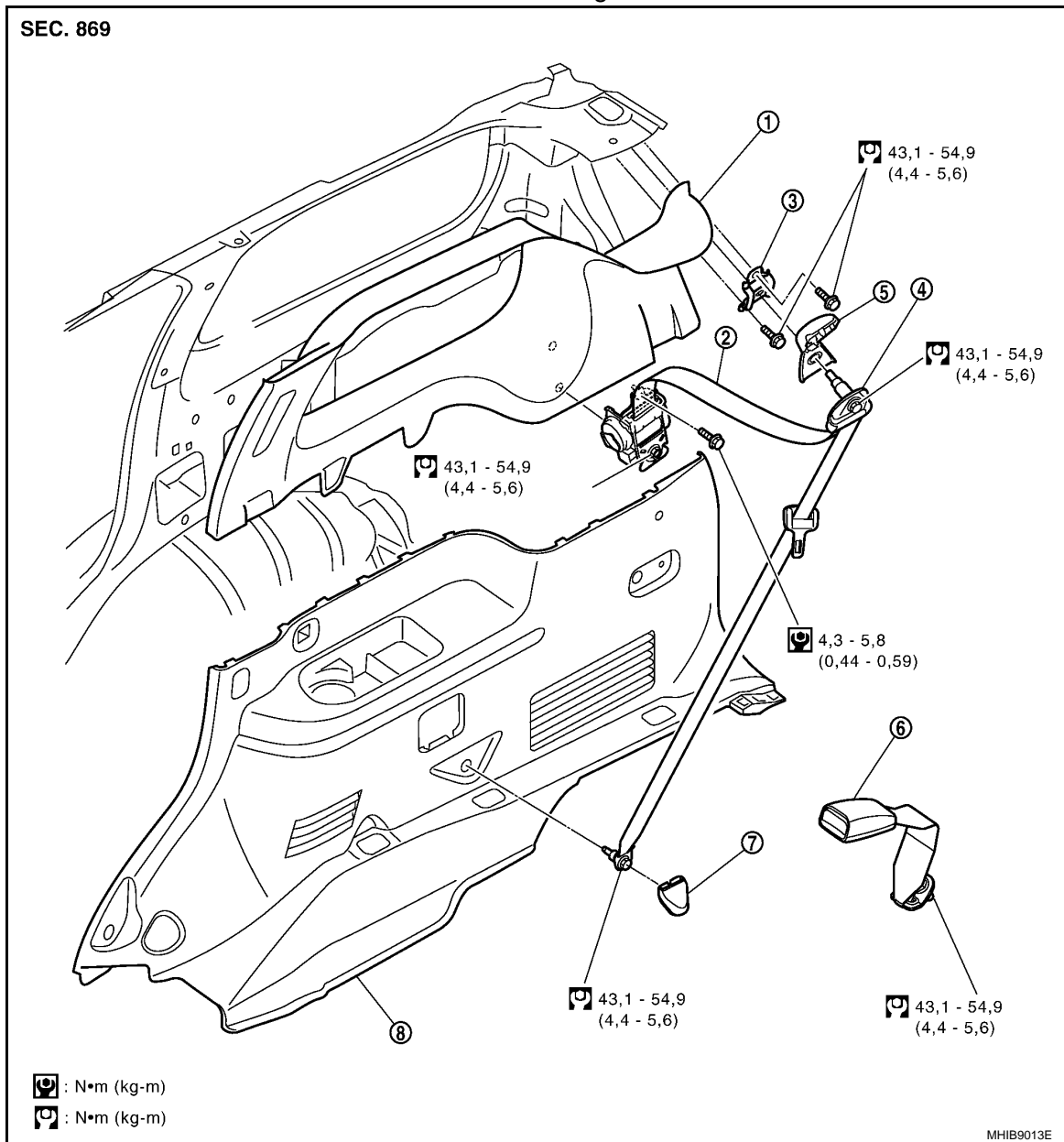
CEINTURES DE SECURITE

< INFORMATIONS RELATIVES A L'ENTRETIEN

Dépose et repose des ceintures de sécurité de troisième rangée.

INFOID:000000001479543

Troisième rangée.



- | | | |
|--|---|------------------------------------|
| 1. Garniture supérieure latérale de coffre, côté droit | 2. Enrouleur de ceinture de sécurité et ensemble de ceinture de sécurité. | 3. Ancrage de ceinture de sécurité |
| 4. Ancrage de joint en D. | 5. Plaque de boulon d'ancrage de joint en D. | 6. Boucle de ceinture de sécurité |
| 7. Plaque de boulon d'ancrage inférieur | 8. Garniture inférieure latérale de coffre, côté droit | |

DEPOSE DE L'ENROULEUR ET DE LA BOUCLE DE CEINTURE DE SECURITE

1. Déposer la plaque du boulon d'ancrage de joint en D et le boulon d'ancrage de joint en D.
2. Déposer la plaque du boulon d'ancrage inférieur et le boulon d'ancrage inférieur.
3. Déposer les garnitures inférieure et supérieure latérales de coffre . Se reporter à [EI-35](#).
4. Déposer le boulon d'ancrage de l'enrouleur de ceinture de sécurité, l'enrouleur et l'ensemble de ceinture de sécurité.
5. Déposer le boulon au niveau de l'ancrage de ceinture de sécurité et déposer les boucles de ceinture de sécurité.

CEINTURES DE SECURITE

< INFORMATIONS RELATIVES A L'ENTRETIEN

POSE DE L'ENROULEUR ET DE LA BOUCLE DE CEINTURE DE SECURITE

La repose se fait dans le sens inverse de la dépose.

- Veiller à ce que le dispositif de réglage de la hauteur de la ceinture de sécurité soit verrouillé, loquet en position abaissée, pendant la pose.
- L'ancrage de ceinture de sécurité doit être à plat sur le sol lors de la pose et pas dans le sens inverse de la rotation sur jante.

Vérification de la ceinture de sécurité

INFOID:000000001479544

APRES UNE COLLISION

ATTENTION:

Après chaque collision, inspecter toutes les ceintures de sécurité ainsi que les enrouleurs et toutes les autres pièces connexes.

NISSAN recommande que toutes les ceintures de sécurité utilisées lors d'une collision soient remplacées à moins que la collision ne soit mineure et que les ceintures de sécurité ne montrent aucun dommage et continuent de fonctionner correctement. Le non-respect de ces consignes peut entraîner de graves blessures lors d'une collision. Les ceintures de sécurité non utilisées lors d'une collision doivent aussi être remplacées si un quelconque dommage ou un fonctionnement incorrect est remarqué. Les prétensionneurs de ceintures de sécurité doivent être remplacés même si les ceintures de sécurité n'étaient pas utilisées pendant une collision frontale ayant occasionné un déploiement des airbags.

Remplacer l'ensemble de la ceinture de sécurité (y compris les boulons d'ancrage) si :

- La ceinture de sécurité était utilisée lors d'une collision (sauf pour les accidents mineurs et les ceintures, enrouleurs et boucles qui ne montrent aucun dommage et qui continuent à fonctionner correctement).
- Les ceintures de sécurité ont été endommagées suite à un accident. (par exemple : sangle déchirée, enrouleur ou guide plié, etc.)
- Les points d'attache des ceintures de sécurité ont été endommagés lors d'un accident. Vérifier les zones de point d'attache pour s'assurer qu'il n'y a pas de dommages ou de distorsions et réparer si nécessaire avant la repose d'un nouvel ensemble de ceinture de sécurité.
- Les boulons d'ancrage sont déformés ou usés.
- Les prétensionneurs de ceintures de sécurité doivent être remplacés même si les ceintures de sécurité n'étaient pas utilisées pendant la collision avec les airbags déployés.

INSPECTION PRELIMINAIRE

1. Vérifier comme suit que le témoin/témoin sonore de ceinture de sécurité fonctionne correctement :
 - a. Contact d'allumage sur ON. Le témoin de rappel de ceinture de sécurité devrait s'allumer. Le témoin sonore de ceinture de sécurité doit également retentir pendant environ sept secondes.
 - b. Attacher la ceinture de sécurité côté conducteur. Le témoin de rappel de ceinture de sécurité devrait s'éteindre et le témoin sonore (s'il retentit) devrait s'arrêter de retentir. Si le témoin de rappel reste allumé ou le témoin sonore reste activé, Se reporter à [DI-35](#) ou [DI-72](#).
2. Si le témoin d'avertissement d'airbag clignote, procéder à l'autodiagnostic à l'aide de CONSULT-II, et du témoin d'avertissement d'airbag. Se reporter à [SRS-26, "Vérification du fonctionnement du SRS"](#).
3. Vérifier que l'enrouleur, l'ancrage et la boucle de ceinture de sécurité sont correctement fixés.
4. Vérifier les guides et les dispositifs de réglage de hauteur de ceinture-baudrier des sièges avant. Veiller à ce que le guide pivote librement et que la ceinture reste plate et ne se plie pas dans le guide. S'assurer que le réglage de la hauteur fonctionne correctement et qu'il est fermement maintenu.
5. Vérifier le fonctionnement de l'enrouleur :
 - a. Dérouler complètement la sangle de ceinture de sécurité et vérifier qu'elle ne soit pas tordue, déchirée ou qu'elle ne présente pas d'autres dommages.
 - b. Laisser la ceinture de sécurité se rétracter. Veiller à ce que la ceinture revienne librement et complètement dans l'enrouleur. Si la ceinture de sécurité ne revient pas librement, essayer l'intérieur des boucles avec un chiffon en papier propre car si la saleté s'accumule dans les boucles des ancrages supérieurs, les ceintures de sécurité risquent de s'enrouler lentement.
 - c. Attacher la ceinture de sécurité. Vérifier que la ceinture de sécurité revient librement et complètement dans l'enrouleur. Si la ceinture ne revient pas librement, cela peut provoquer l'accumulation de saleté ou de poussière. Utiliser la "BANDE ADHESIVE DE CEINTURE DE SECURITE" et effectuer les étapes suivantes.

Vérifier le dispositif d'ancrage de ceinture de sécurité avant :

CEINTURES DE SECURITE

< INFORMATIONS RELATIVES A L'ENTRETIEN

1. Dérouler la ceinture de sécurité d'au moins 500 mm.
2. Utiliser un clip ou un autre dispositif pour fixer la ceinture de sécurité au niveau de l'ouverture pour ceinture de sécurité du montant central.
3. Insérer un câble fin dans l'ouverture pour ceinture de sécurité du dispositif d'ancrage. Maintenir les 2 extrémités de câble et le tendre tout en le faisant avancer de haut en bas plusieurs fois sur la surface d'ouverture de ceinture de sécurité afin de déposer la saleté.
4. A l'aide d'un chiffon propre, nettoyez les impuretés n'ayant pu être supprimées à l'aide du câble.
5. Appliquer de la bande adhésive au niveau du point de contact entre la ceinture et l'ouverture pour ceinture du dispositif d'ancrage.

NOTE:

Appliquer la bande adhésive de façon qu'elle ne se desserre ni se plisse.

6. Déposer le clip de fixation de la ceinture de sécurité et vérifier que la ceinture revient librement.
7. Répéter les étapes ci-dessus si nécessaire pour vérifier les autres ceintures de sécurité.

VERIFICATION SUR VEHICULE DE L'ENROULEUR DE CEINTURE DE SECURITE

Enrouleurs à verrouillage d'urgence (ELR)

NOTE:

Tous les enrouleurs de ceinture de sécurité sont de type Enrouleurs de blocage d'urgence (ELR). Si une urgence se présente (arrêt brusque), l'enrouleur se bloque et empêche la ceinture de continuer à se dérouler. Vérifier les enrouleurs de ceinture de sécurité à l'aide du(des) test(s) suivant(s) pour garantir que l'ensemble d'enrouleur fonctionne correctement.

Vérification du fonctionnement de l'ELR à l'arrêt

Saisir la ceinture située à hauteur de l'épaule et tirer rapidement vers l'avant. L'enrouleur devrait se bloquer et empêcher la sangle de continuer à se dérouler.

Vérification du fonctionnement de l'ELR en déplacement

ATTENTION:

Effectuer le test suivant dans un endroit sûr, ouvert et où il n'y a ni autres véhicules ni obstacles (par exemple, un parc de stationnement). Le revêtement doit être pavé et sec. NE PAS effectuer le test suivant sur des routes mouillées, des routes en gravier, des rues publiques ou des autoroutes. Cela pourrait provoquer un accident et entraîner de graves blessures. Le conducteur et le passager doivent se préparer à assurer leur sécurité dans le cas où l'enrouleur ne se bloque pas.

1. Attacher la ceinture de sécurité côté conducteur. Placer le passager dans le siège de la ceinture à tester et boucler la ceinture.
2. Effectuer le test dans un lieu sûr ayant les spécificités citées précédemment.
3. Conduire le véhicule à une vitesse d'environ 16 km/h. Avertir les passagers de l'arrêt brusque à venir. Le conducteur et le passager doivent se préparer à assurer leur sécurité dans le cas où l'enrouleur ne se bloque pas. Freiner fermement et effectuer un arrêt très brusque.

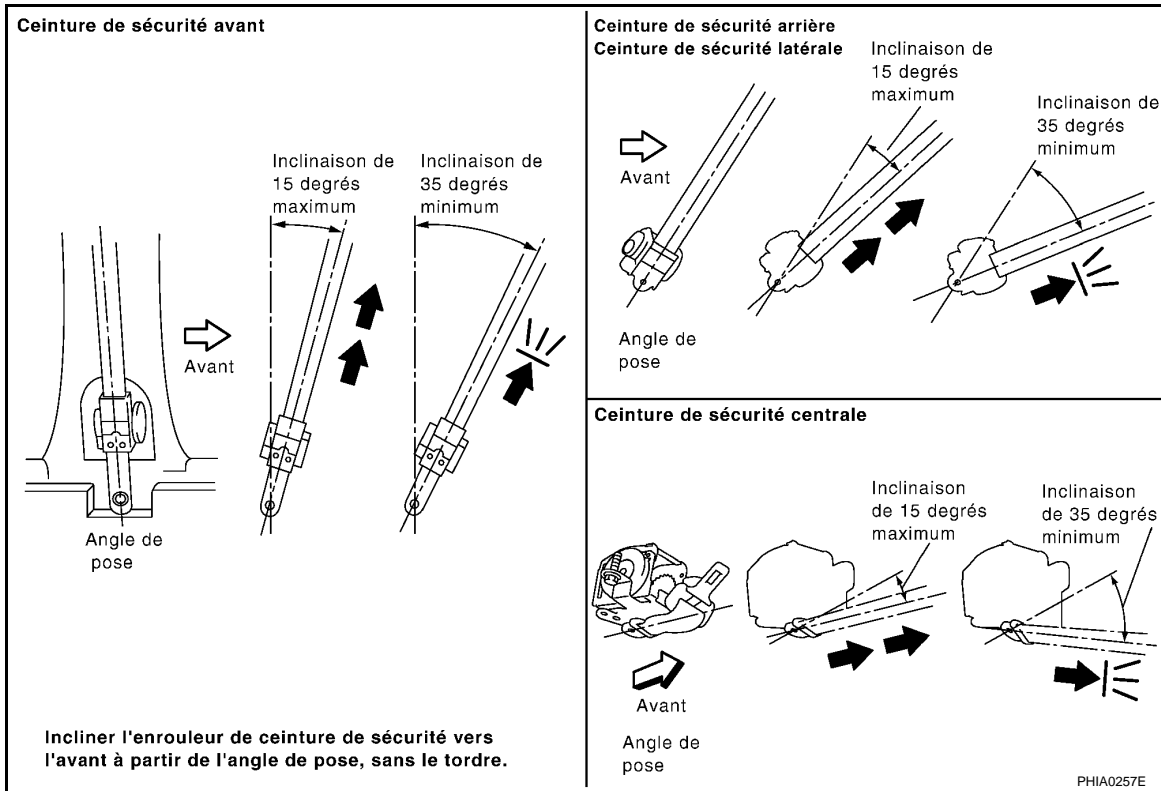
Pendant l'arrêt, les ceintures de sécurité devraient se bloquer et arrêter de se dérouler. Si l'enrouleur de ceinture de sécurité ne se verrouille pas, procéder à la vérification de l'enrouleur hors véhicule.

VERIFICATION DE L'ENROULEUR DE CEINTURE DE SECURITE HORS DU VEHICULE

1. Déposer l'ensemble d'enrouleur de ceinture de sécurité.
2. Extraire lentement la ceinture tout en inclinant l'ensemble d'enrouleur vers l'avant à partir de la position de montage sans tordre l'ensemble d'enrouleur comme indiqué sur l'illustration.

CEINTURES DE SECURITE

< INFORMATIONS RELATIVES A L'ENTRETIEN



15 degrés d'inclinaison maximum : La ceinture peut être extraite.

35 degrés d'inclinaison minimum : Les dispositifs de blocage de la ceinture ne peuvent pas être extraits.

Si les résultats ne sont pas satisfaisants, remplacer l'ensemble d'enrouleur.

A
B
C
D
E
F
G
SB
I
J
K
L
M
N
O
P

SYSTEME DE RAPPEL DE CEINTURE DE SECURITE

< INFORMATIONS RELATIVES A L'ENTRETIEN

SYSTEME DE RAPPEL DE CEINTURE DE SECURITE

Description du système

INFOID:000000001479545

- Pour les témoins sonores d'avertissement de ceinture de sécurité, se reporter à : [DI-72](#).
- Pour les témoins d'avertissement de ceinture de sécurité, se reporter à : [DI-35](#).

SYSTEME DE RETENUE (POUR ENFANT A LANIERE SUPERIEURE DE MAINTIEN)

< INFORMATIONS RELATIVES A L'ENTRETIEN

SYSTEME DE RETENUE (POUR ENFANT A LANIERE SUPERIEURE DE MAINTIEN)

Dépose et repose

INFOID:000000001479546

NOTE:

Le système de retenue pour enfant (à lanière supérieure de maintien) n'est pas encore en service.

- A
- B
- C
- D
- E
- F
- G
- SB**
- I
- J
- K
- L
- M
- N
- O
- P

LANIÈRE SUPÉRIEURE DE MAINTIEN DE DISPOSITIF DE RETENUE POUR ENFANT

< INFORMATIONS RELATIVES À L'ENTRETIEN

LANIÈRE SUPÉRIEURE DE MAINTIEN DE DISPOSITIF DE RETENUE POUR ENFANT

Dépose et repose

INFOID:000000001479547

NOTE:

Le système de retenue pour enfant à lanière supérieure de maintien n'est pas en service.