

SECTION **EX** **EX**
SYSTEME D'ECHAPPEMENT

CONTENTS

INFORMATIONS RELATIVES A L'ENTRETIEN	2	
VERIFICATION DU SYSTEME D'ECHAPPEMENT	2	
Vérification du système d'échappement	2	F
Composant (modèles avec moteur VQ)	2	
Composant (modèles avec moteur YD)	3	
Dépose et repose	3	G

VERIFICATION DU SYSTEME D'ECHAPPEMENT

< INFORMATIONS RELATIVES A L'ENTRETIEN

INFORMATIONS RELATIVES A L'ENTRETIEN

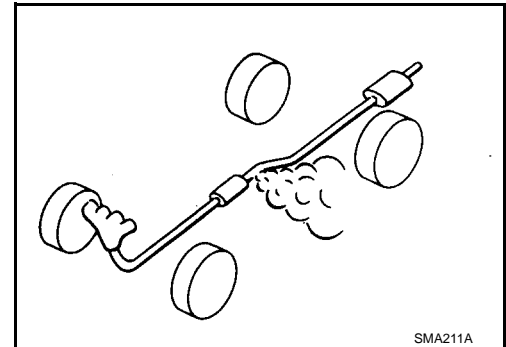
VERIFICATION DU SYSTEME D'ECHAPPEMENT

Vérification du système d'échappement

INFOID:000000001616784

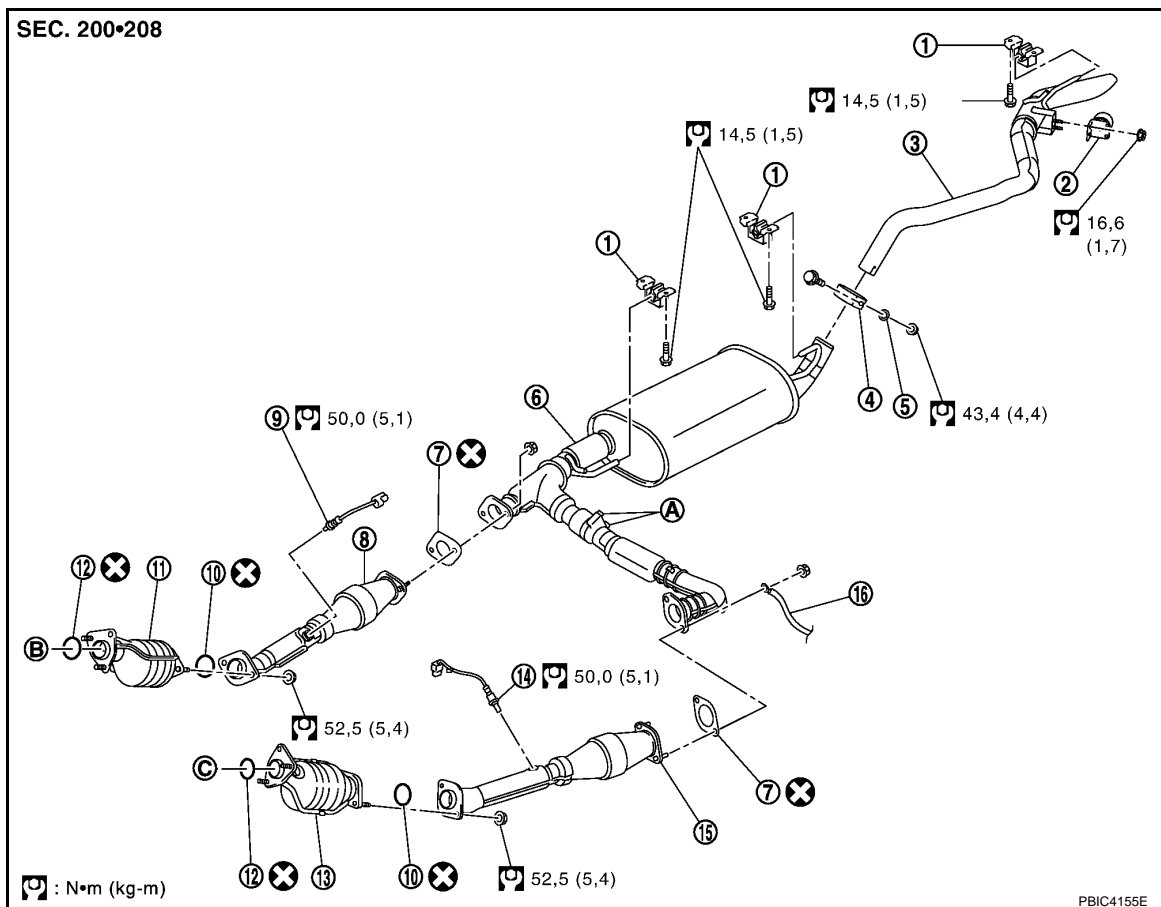
Vérifier si les tuyaux d'échappement, le silencieux et la fixation ne présentent pas de desserremments, fuites, fissures, dommages ou détériorations.

- Si une quelconque anomalie est détectée, réparer et remplacer les pièces endommagées.



Composant (modèles avec moteur VQ)

INFOID:000000001616785



- | | | |
|---|---|--|
| 1. Caoutchouc de fixation | 2. Amortisseur dynamique | 3. Tuyau arrière |
| 4. Bande | 5. Lave-vitres | 6. Silencieux principal |
| 7. Joint plat | 8. Tuyau avant de l'échappement (rangée droite) | 9. Sonde à oxygène chauffée 2 (rangée 1) |
| 10. Joint circulaire | 11. Catalyseur à trois voies (collecteur) (rangée droite) | 12. Joint circulaire |
| 13. Catalyseur à trois voies (collecteur) (rangée gauche) | 14. Sonde à oxygène chauffée 2 (rangée 2) | 15. Tuyau avant de l'échappement (rangée gauche) |

VERIFICATION DU SYSTEME D'ECHAPPEMENT

< INFORMATIONS RELATIVES A L'ENTRETIEN

16. Câble de masse

A. Ecrus à ne pas desserrer.

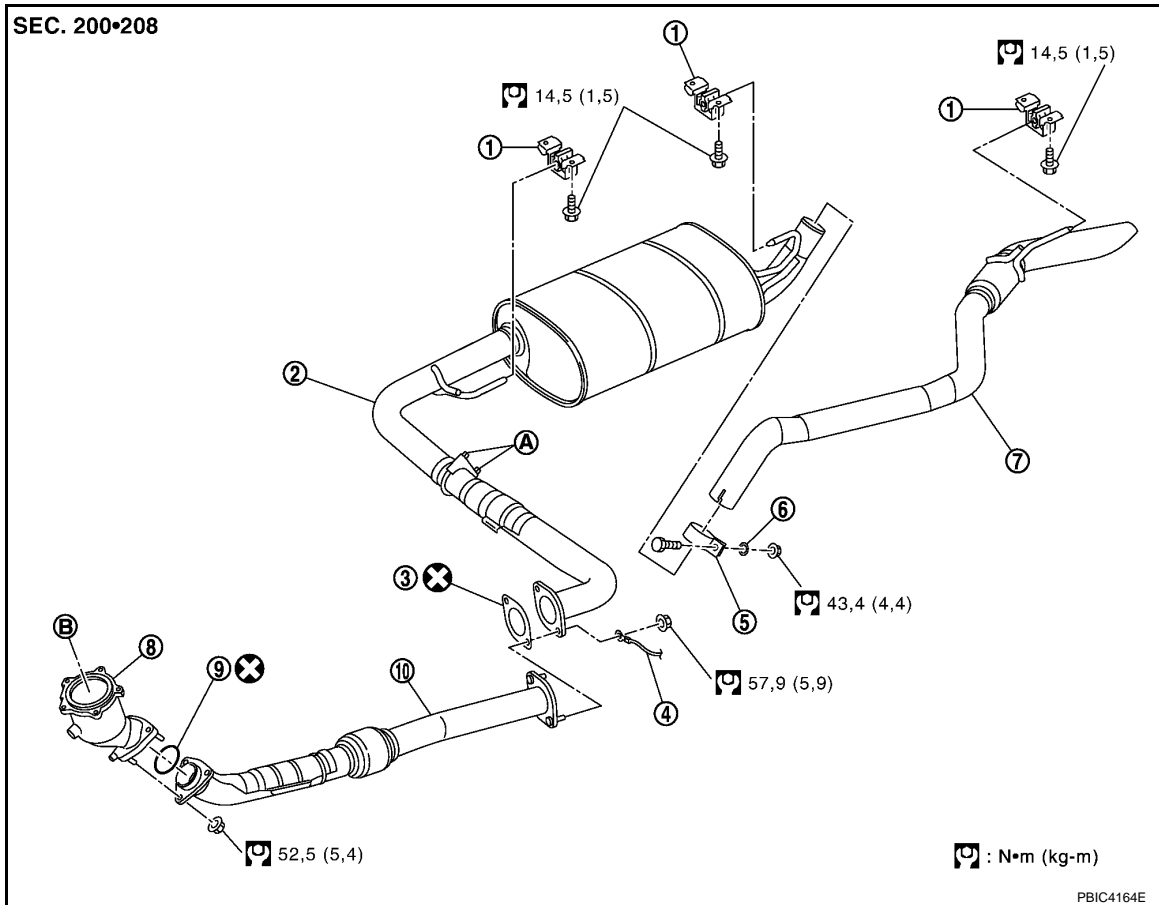
B. Vers le collecteur d'échappement
(rangée droite)

C. Vers le collecteur d'échappement
(rangée gauche)

- Se reporter à [GI-10, "Composant"](#) pour plus d'informations sur les symboles utilisés sur l'illustration.

Composant (modèles avec moteur YD)

INFOID:000000001616786



1. Caoutchouc de fixation

2. Silencieux principal

3. Joint plat

4. Câble de masse

5. Bande

6. Lave-vitres

7. Tuyau arrière

8. Catalyseur

9. Joint circulaire

10. Tuyau d'échappement avant

A. Ecrus à ne pas desserrer.

B. Vers la sortie d'air

- Se reporter à [GI-10, "Composant"](#) pour plus d'informations sur les symboles utilisés sur l'illustration.

Dépose et repose

INFOID:000000001616787

PRECAUTION:

- N'utiliser, au niveau du système d'échappement, que des pièces d'origines ou leur équivalent, qui sont spécialement conçues pour leur forme et leur résistance à la chaleur et à la corrosion.
- Effectuer l'opération lorsque le système d'échappement est complètement refroidi parce qu'il sera chaud immédiatement après l'arrêt du moteur.
- Prendre garde de ne pas s'entailler la main sur le rebord de l'isolant.

DEPOSE

Séparer chaque raccord comme nécessaire.

PRECAUTION:

Ne pas démonter le silencieux principal au niveau de la portion "A" indiquée sur l'illustration.

REPOSE

VERIFICATION DU SYSTEME D'ECHAPPEMENT

< INFORMATIONS RELATIVES A L'ENTRETIEN

Noter ce qui suit, et reposer dans l'ordre inverse de la dépose.

PRECAUTION:

- Lors du remontage, toujours remplacer les joints de collecteur d'échappement et les joints de palier par des joints neufs.
- Si l'isolant est très déformé, le réparer ou le remplacer. Retirer tout dépôt comme de la boue s'accumulant sur l'isolant.
- Lors de la repose de l'isolant, éviter de laisser d'importants écartements ou interférences entre l'isolateur et chaque tuyau d'échappement.
- Enlever les dépôts de saletés de la surface d'étanchéité de chaque branchement. Les brancher correctement pour éviter toute fuite de gaz.
- Serrer temporairement les écrous de fixation sur le côté du collecteur d'échappement et les boulons de fixation sur le côté du véhicule. Vérifier chaque pièce pour déceler une éventuelle interférence inhabituelle et les serrer au couple spécifié.
- Lors de la repose des caoutchoucs de fixation, éviter de les tordre ou de les étirer anormalement, vers le haut/bas et à droite/gauche.

VERIFICATION APRES LA POSE

- Lorsque le moteur est en marche, vérifier si les joints du tuyau d'échappement présentent des fuites de gaz ou des bruits inhabituels.
- Vérifier que les supports et les caoutchoucs de fixation sont posés correctement et ne sont pas soumis à des contraintes anormales. Une pose imparfaite pourrait engendrer des bruits et des vibrations excessives.