

SECTION **ACC**

A

ACC

SYSTEME DE COMMANDE DE L'ACCELERATEUR

C

D

CONTENTS

E

**INFORMATIONS RELATIVES A L'ENTRETIEN** ..... 2

**SYSTEME DE COMMANDE DE L'ACCELERATEUR** ..... 2

F

Composant ..... 2

Dépose et repose ..... 2

G

H

I

J

K

L

M

N

O

P

# SYSTEME DE COMMANDE DE L'ACCELERATEUR

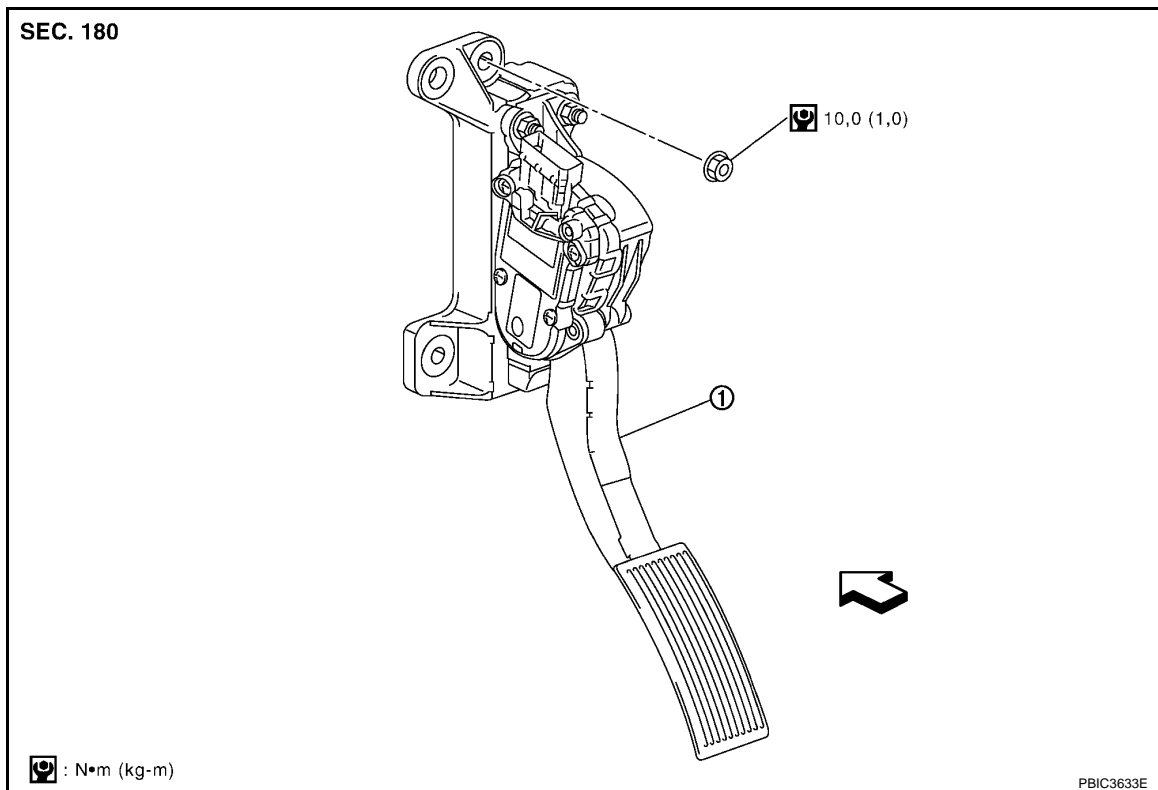
< INFORMATIONS RELATIVES A L'ENTRETIEN

## INFORMATIONS RELATIVES A L'ENTRETIEN

### SYSTEME DE COMMANDE DE L'ACCELERATEUR

Composant

INFOID:000000001616788



1. Ensemble de pédale d'accélérateur

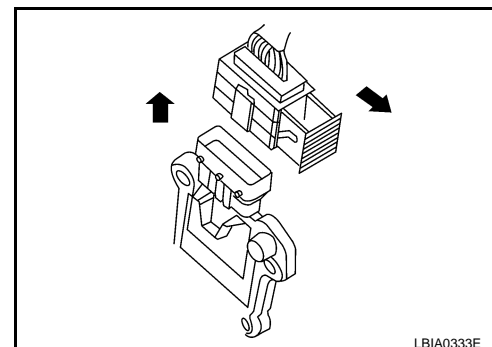
↩ Avant du véhicule

## Dépose et repose

INFOID:000000001616789

### DEPOSE

1. Débrancher le connecteur de faisceau du capteur de position de pédale d'accélérateur.
  - a. Tirer sur le dispositif de verrouillage du connecteur pour désengager le connecteur du capteur de position de la pédale d'accélérateur, comme indiqué sur l'illustration.
  - b. Soulever le connecteur pour le déconnecter du capteur de position de la pédale d'accélérateur, comme indiqué sur l'illustration.



2. Desserrer les écrous, puis déposer l'ensemble de pédale d'accélérateur.

### **PRECAUTION:**

- Ne pas démonter l'ensemble de pédale d'accélérateur. Ne pas déposer le capteur de position de pédale d'accélérateur de l'ensemble de pédale d'accélérateur.
- Eviter les coups dus à une chute, etc. lors du maniement.
- Veiller à éviter tout contact entre l'ensemble de pédale d'accélérateur et de l'eau.
- Ne pas procéder au réglage des vis de réglage (peintes en blanc).

# SYSTEME DE COMMANDE DE L'ACCELERATEUR

## < INFORMATIONS RELATIVES A L'ENTRETIEN

---

### REPOSE

La repose se fait dans l'ordre inverse de la dépose.

### INSPECTION APRES LA REPOSE

- S'assurer que la pédale d'accélérateur peut être actionnée librement sur toute sa course.
- S'assurer que la pédale d'accélérateur revient dans sa position initiale.
- Pour l'inspection du capteur de position de pédale d'accélérateur, se reporter à [EC-445](#), [EC-451](#), [EC-465](#) (modèles à moteur VQ avec EURO-OBD), [EC-811](#), [EC-805](#), [EC-825](#) (modèles à moteur VQ sans EURO-OBD) ou [EC-1044](#), [EC-1014](#), [EC-1167](#) (modèles à moteur YD).

A

ACC

C

D

E

F

G

H

I

J

K

L

M

N

O

P