

SECTION **ACC**

SYSTEME DE COMMANDE DE L'ACCELERATEUR

TABLE DES MATIERES

SYSTEME DE COMMANDE DE L'ACCELERATEUR	2	CARACTERISTIQUES ET VALEURS DE REGLAGE (SDS)	4
Dépose et repose	2	Couple de serrage	4
MOTEURS QG, QR ET YD	2		
MOTEURS F9Q	2		
DEPOSE	2		
REPOSE	3		
INSPECTION APRES LA REPOSE	3		

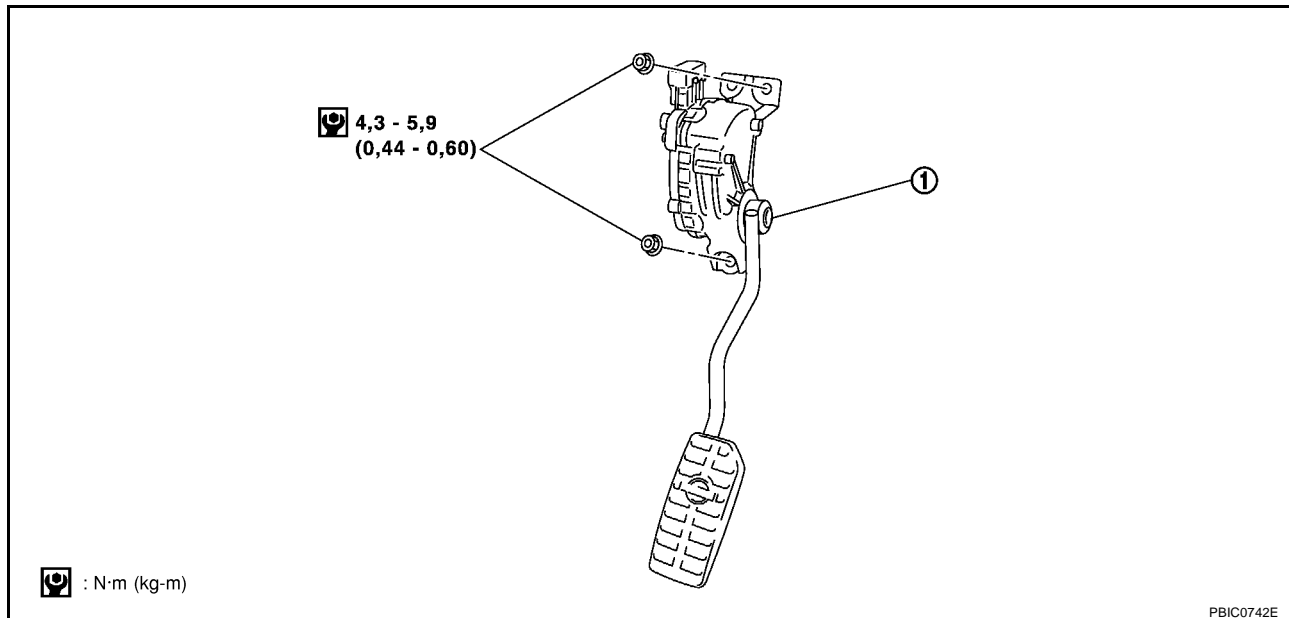
SYSTEME DE COMMANDE DE L'ACCELERATEUR

SYSTEME DE COMMANDE DE L'ACCELERATEUR

PF18005

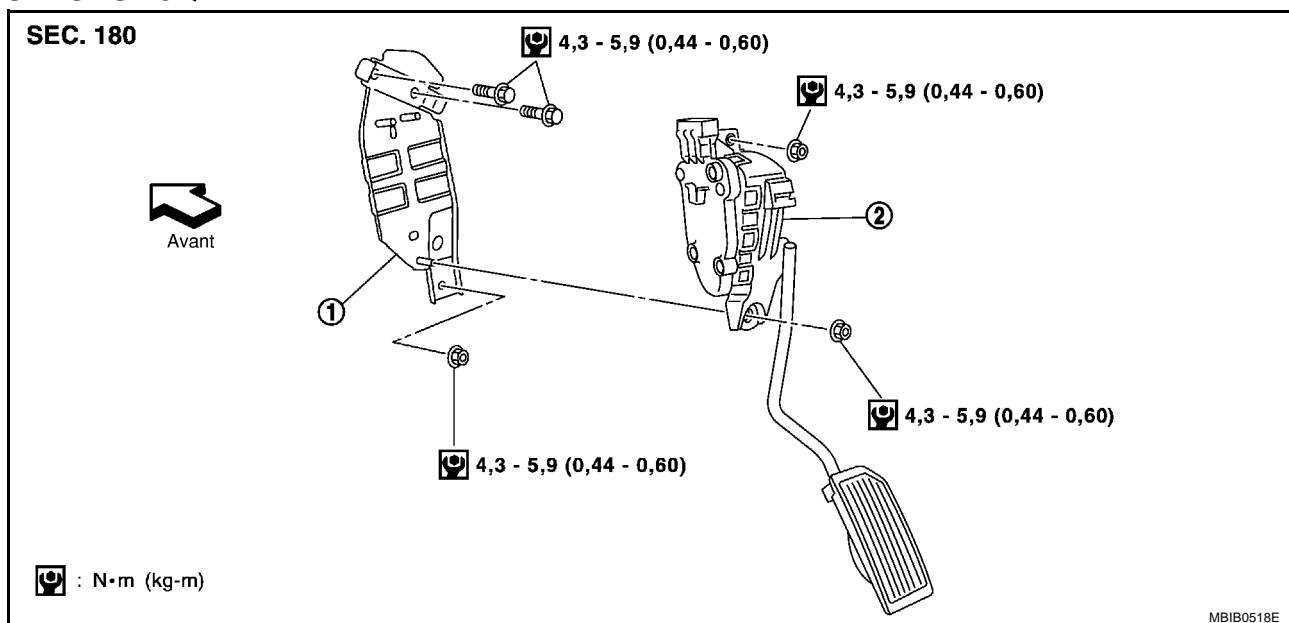
Dépose et repose MOTEURS QG, QR ET YD

EBS01A1L



1. Ensemble de pédale d'accélérateur
(unité de fonctionnement)

MOTEURS F9Q



1. Support de pédale d'accélérateur
2. Ensemble de pédale d'accélérateur
(unité de fonctionnement)

DEPOSE

1. Déposer le connecteur de faisceau.
2. Desserrer les écrous puis déposer l'ensemble de pédale d'accélérateur.
3. Si nécessaire, déposer le support de pédale d'accélérateur.

PRECAUTION:

- Ne pas démonter l'ensemble de pédale d'accélérateur. Ne pas déposer les capteurs et les contacts de l'ensemble.
- Eviter les coups dus à une chute, etc. lors du maniement.

SYSTEME DE COMMANDE DE L'ACCELERATEUR

- Veiller à tenir le montage à l'écart de l'eau.
- Lorsque le connecteur de faisceau de capteur d'accélérateur est déconnecté, procéder à l'"initialisation de la position relâchée de la pédale d'accélérateur" (sauf moteur YD). Pour plus de détails, se reporter à [EC-64](#) (moteur QG AVEC EURO-OBD), [EC-873](#) (moteur QG SANS EURO-OBD), [EC-1470](#) (moteur QR AVEC EURO-OBD), [EC-1986](#) (moteur QR SANS EURO-OBD).

REPOSE

Reposer dans l'ordre inverse de la dépose.

INSPECTION APRES LA REPOSE

- Vérifier que la pédale d'accélérateur effectue toute sa course sans à-coups.
- Vérifier que la pédale d'accélérateur revient dans sa position initiale.
- Pour la vérification électrique de l'ensemble de pédale d'accélérateur, se reporter à [EC-478, "DTC P0226 CAP POS PED ACCEL"](#) (moteur QG AVEC EURO-OBD), [EC-1096, "DTC P0226 CAP POS PED ACCEL"](#) (moteur QG SANS EURO-OBD), [EC-1885, "DTC P2138 CAPTEUR DE POSITION DE PEDALE D'ACCELERATEUR"](#) (moteur QR AVEC EURO-OBD), [EC-2260, "DTC P2138 CAPTEUR DE POSITION DE PEDALE D'ACCELERATEUR"](#) (moteur QR SANS EURO-OBD), [EC-2536, "DTC P0222, P0223 CAPTEUR DE POSITION DE PEDALE D'ACCELERATEUR"](#) (moteur YD AVEC EURO-OBD), [EC-2868, "DTC P0222, P0223 CAPTEUR DE POSITION DE PEDALE D'ACCELERATEUR"](#) (moteur YD SANS EURO-OBD).
- Vérifier que le tambour du boîtier d'accélérateur peut être complètement ouvert.

A

ACC

C

D

E

F

G

H

I

J

K

L

M

CARACTERISTIQUES ET VALEURS DE REGLAGE (SDS)

CARACTERISTIQUES ET VALEURS DE REGLAGE (SDS)

PF0:00030

Couple de serrage

EBS01AIM

Unité : N·m (Kg·m)

Ensemble de pédale d'accélérateur (unité de fonctionnement)	4,3 - 5,9 (0,44 - 0,60)
Support de pédale d'accélérateur (moteur F9Q)	4,3 - 5,9 (0,44 - 0,60)