

SECTION **ACC**

A

ACC

SYSTEME DE COMMANDE DE L'ACCELERATEUR

C

D

TABLE DES MATIERES

E

**SYSTEME DE COMMANDE DE L'ACCELERATEUR** ..... 2

Dépose et repose ..... 2

  MOTEURS YD93KW ..... 2

  MOTEURS F9Q ..... 2

  DEPOSE ..... 2

  REPOSE ..... 3

  INSPECTION APRES LA REPOSE ..... 3

**CARACTERISTIQUES ET VALEURS DE REGLAGE (SDS)** ..... 4

  Couple de serrage ..... 4

F

G

H

I

J

K

L

M

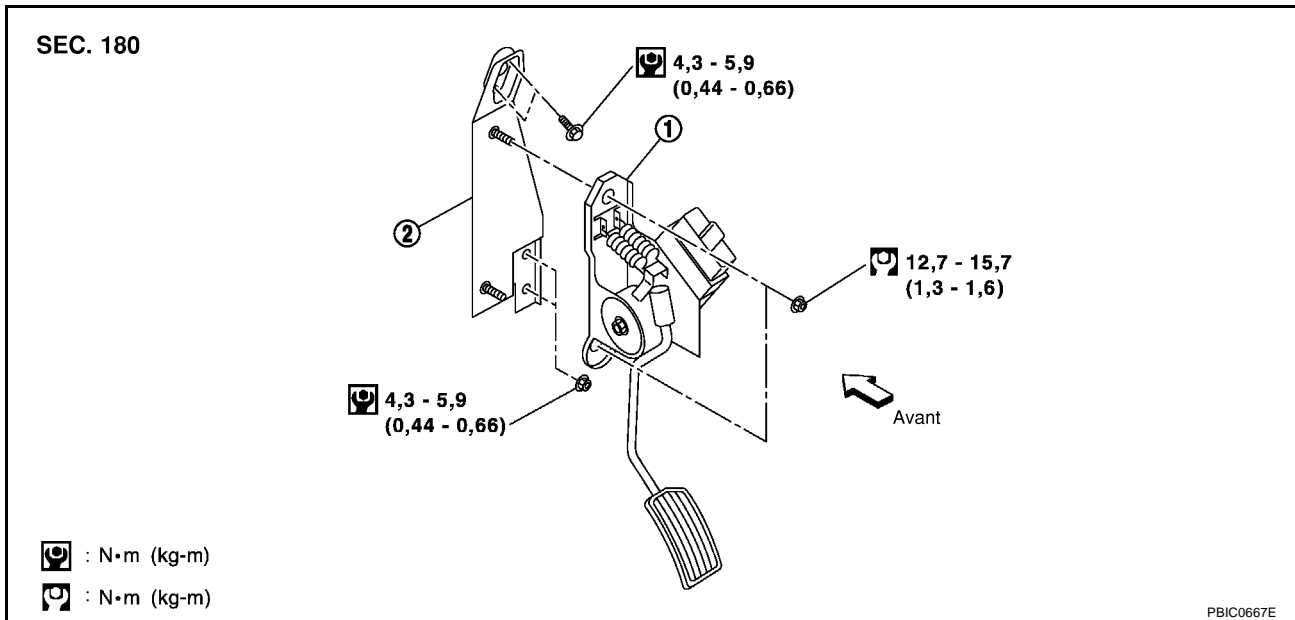
# SYSTEME DE COMMANDE DE L'ACCELERATEUR

## SYSTEME DE COMMANDE DE L'ACCELERATEUR

PF18005

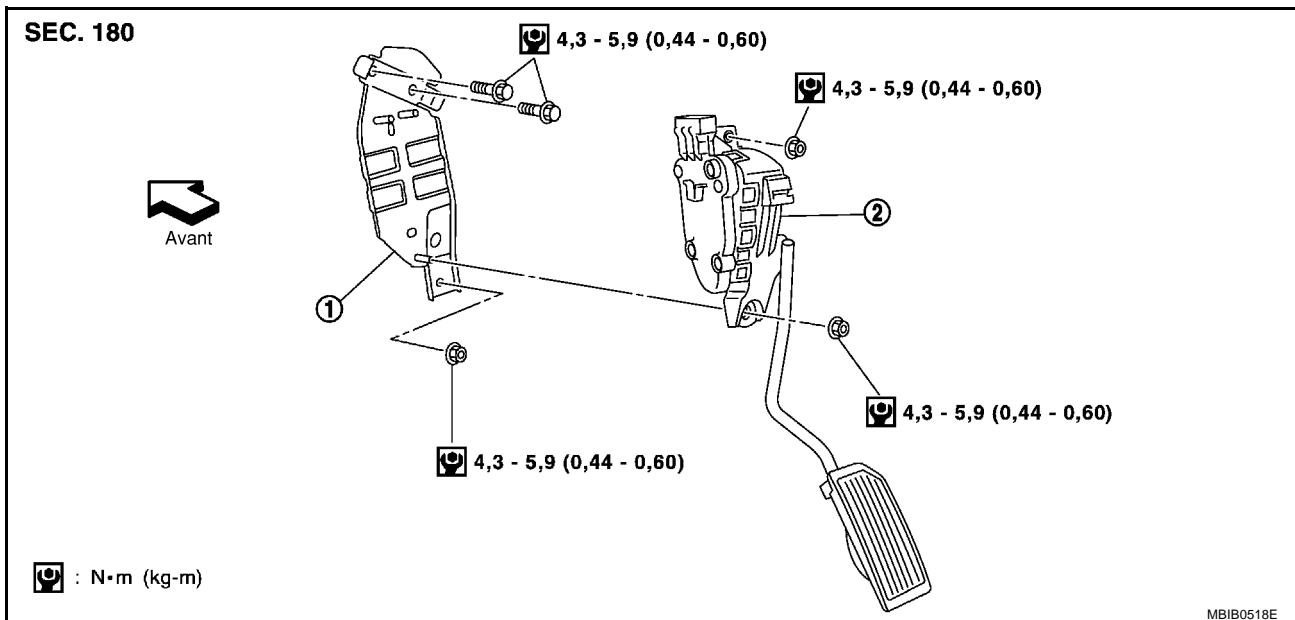
### Dépose et repose MOTEURS YD93KW

BBS00HMU



1. Ensemble de pédale d'accélérateur (unité de fonctionnement)
2. Support de pédale d'accélérateur

### MOTEURS F9Q



1. Support de pédale d'accélérateur
2. Ensemble de pédale d'accélérateur (unité de fonctionnement)

### DEPOSE

1. Déposer le connecteur de faisceau.
2. Desserrer les écrous puis déposer l'ensemble de pédale d'accélérateur.
3. Si nécessaire, déposer le support de pédale d'accélérateur.

### PRECAUTION:

- Ne pas démonter l'ensemble de pédale d'accélérateur. Ne pas déposer les capteurs et les contacts de l'ensemble.
- Eviter les coups dus à une chute, etc. lors du maniement.

# SYSTEME DE COMMANDE DE L'ACCELERATEUR

- Veiller à tenir le montage à l'écart de l'eau.
- Lorsque le connecteur de faisceau de capteur d'accélérateur est déconnecté, procéder à l'"initialisation de la position relâchée de la pédale d'accélérateur" (sauf moteur YD100kW). Pour de plus amples détails, se reporter à [EC-30](#) (modèles avec moteur YD93kW).

## REPOSE

Reposer dans l'ordre inverse de la dépose.

## INSPECTION APRES LA REPOSE

- Vérifier que la pédale d'accélérateur effectue toute sa course sans à-coups.
- Vérifier que la pédale d'accélérateur revient dans sa position initiale.
- Pour la vérification électrique de l'ensemble de pédale d'accélérateur, se reporter à [EC-423, "DTC P0222, P0223 CAPTEUR DE POSITION DE PEDALE D'ACCELERATEUR"](#) (modèles avec moteur YD100kW, AVEC EURO-OBD), [EC-794, "DTC P0222, P0223 CAPTEUR DE POSITION DE PEDALE D'ACCELERATEUR"](#) (modèles avec moteur YD100kW, SANS EURO-OBD), [EC-90, "DTC P0120 CAPTEUR DE POSITION DE PEDALE D'ACCELERATEUR"](#) (modèles avec moteur YD93kW).
- Vérifier que le tambour du boîtier d'accélérateur peut être complètement ouvert.

A

ACC

C

D

E

F

G

H

I

J

K

L

M

# CARACTERISTIQUES ET VALEURS DE REGLAGE (SDS)

## CARACTERISTIQUES ET VALEURS DE REGLAGE (SDS)

PF0:00030

### Couple de serrage

BBS00HMV

Unité : N·m (Kg·m)

Ensemble de pédale d'accélérateur (unité de fonctionnement) (sauf moteur YD93kW)	4,3 - 5,9 (0,44 - 0,60)
Ensemble de pédale d'accélérateur (unité de fonctionnement) (moteur YD93kW)	12,7 - 15,7 (1,3 - 1,6)
Support de pédale d'accélérateur (moteur YD93kW et F9Q)	4,3 - 5,9 (0,44 - 0,60)