

SECTION **SB**

**CEINTURE DE SECURITE**

A  
B  
C  
D  
E  
F  
G  
SB  
I  
J  
K  
L  
M  
N  
O  
P

**CONTENTS**

<b>PRECAUTION</b> .....	2	ENROULEUR DE CEINTURE DE SECURITE LATERALE : Inspection .....	11
<b>PRECAUTIONS</b> .....	2	ENROULEUR DE CEINTURE DE SECURITE LATERALE : Vue éclatée .....	13
Précautions relatives au système de retenue sup- plémentaire (SRS) "AIRBAGS" et "PRETEN- SIONNEURS DE CEINTURE DE SECURITE" .....	2	ENROULEUR DE CEINTURE DE SECURITE LATERALE : Dépose et repose .....	13
Précautions d'entretien des ceintures de sécurité.....	2		
<b>REPARATION SUR VEHICULE</b> .....	4	<b>ENROULEUR DE CEINTURE DE SECURITE CENTRALE</b> .....	14
<b>CEINTURE DE SECURITE AVANT</b> .....	4	ENROULEUR DE CEINTURE DE SECURITE CENTRALE : Inspection .....	14
<b>ENROULEUR DE CEINTURE DE SECURITE AVANT</b> .....	4	ENROULEUR DE CEINTURE DE SECURITE CENTRALE : Vue éclatée .....	16
ENROULEUR DE CEINTURE DE SECURITE AVANT : Inspection .....	4	ENROULEUR DE CEINTURE DE SECURITE CENTRALE : Dépose et repose .....	17
ENROULEUR DE CEINTURE DE SECURITE AVANT : Vue éclatée .....	7	<b>BOUCLE DE CEINTURE DE SECURITE</b> .....	17
ENROULEUR DE CEINTURE DE SECURITE AVANT : Dépose et repose .....	8	BOUCLE DE CEINTURE DE SECURITE : Inspec- tion .....	17
<b>BOUCLE DE CEINTURE DE SECURITE</b> .....	9	BOUCLE DE CEINTURE DE SECURITE : Vue éclatée .....	18
BOUCLE DE CEINTURE DE SECURITE : Inspec- tion .....	9	BOUCLE DE CEINTURE DE SECURITE : Dé- pose et repose .....	18
BOUCLE DE CEINTURE DE SECURITE : Vue éclatée .....	10	<b>SYSTEME DE VERROUILLAGE POUR EN- FANTS</b> .....	20
BOUCLE DE CEINTURE DE SECURITE : Dé- pose et repose .....	10	Vue éclatée .....	20
<b>CEINTURE DE SECURITE ARRIERE</b> .....	11	Dépose et repose .....	20
<b>ENROULEUR DE CEINTURE DE SECURITE LAT- ERALE</b> .....	11	<b>LANIERE SUPERIEURE DE MAINTIEN DE DISPOSITIF DE RETENUE POUR ENFANT</b> ....	21
		Dépose et repose .....	21

# PRECAUTIONS

< PRECAUTION >

## PRECAUTION

### PRECAUTIONS

#### Précautions relatives au système de retenue supplémentaire (SRS) "AIRBAGS" et "PRETENSIONNEURS DE CEINTURE DE SECURITE"

INFOID:000000001182700

Utilisés avec une ceinture de sécurité avant, les éléments du système de retenue supplémentaire tels que l' "AIRBAG" et le "PRETENSIONNEUR DE CEINTURE DE SECURITE" aident à réduire les risques ou la gravité des blessures subies par le conducteur et le passager avant lors de certains types de collision. Ce système comprend des entrées de contact de ceinture de sécurité et des modules d'airbags frontaux à double détente. Le système SRS utilise les contacts de ceinture de sécurité pour déterminer le déploiement de l'airbag avant, et peut ne déployer qu'un airbag, en fonction de la gravité de la collision et du fait que le passager porte ou non sa ceinture de sécurité.

Les informations nécessaires à l'entretien des dispositifs de sécurité figurent dans "SRS AIRBAG" et "CEINT SCRT" de ce manuel de réparation.

#### **ATTENTION:**

- Pour ne pas affecter le fonctionnement du SRS, ce qui augmenterait les risques de blessures graves ou mortelles en cas de collision entraînant le déploiement de l'airbag, toutes les opérations d'entretien doivent être effectuées par un concessionnaire NISSAN/INFINITI agréé.
- Un entretien incorrect, y compris une dépose et une repose incorrectes du système de retenue supplémentaire (SRS), peuvent être à l'origine de blessures provoquées par une activation involontaire du système. Pour la dépose du câble spiralé et du module d'airbag, se reporter à "SRS AIRBAG".
- Ne pas utiliser d'équipement d'essai électrique sur les circuits connexes du SRS sauf si indiqué dans ce manuel de réparation. Les faisceaux de câblage SRS peuvent être identifiés par les faisceaux ou connecteurs de faisceau jaunes et/ou orange.

#### Précautions d'entretien des ceintures de sécurité

INFOID:000000001182701

#### **PRECAUTION:**

- Avant de procéder à la dépose de l'ensemble prétensionneur de ceinture de sécurité avant, positionner le contact d'allumage sur OFF, débrancher les deux câbles de batterie et patienter au moins 3 minutes.
- Ne pas utiliser d'équipement de test électrique sur le connecteur de prétensionneur de ceinture de sécurité avant.
- Une fois le remplacement ou la repose de l'ensemble prétensionneur de ceinture de sécurité avant terminés, ou la connexion du connecteur de prétensionneur de ceinture de sécurité avant effectuée, vérifier le fonctionnement du système. Se reporter à [SRC-10, "Description du diagnostic"](#).
- Ne pas démonter la boucle ni l'ensemble de ceinture de sécurité.
- Remplacer les boulons d'ancrage s'ils sont déformés ou usés.
- Ne pas huiler la languette et la boucle.
- Ne pas réparer les composants de l'ensemble de ceinture de sécurité dont l'état est suspect. Remplacer l'ensemble de la ceinture de sécurité dans son intégralité.
- Si les sangles sont coupées, usées ou endommagées, remplacer l'ensemble de ceinture de sécurité.
- Lors du remplacement de l'ensemble de ceinture de sécurité, utiliser un ensemble de ceinture de sécurité d'origine NISSAN.

#### APRES UNE COLLISION

#### **ATTENTION:**

Après chaque collision, vérifier toutes les ceintures de sécurité ainsi que les enrouleurs et toutes les autres pièces connexes.

NISSAN recommande que toutes les ceintures de sécurité utilisées lors d'une collision soient remplacées à moins que la collision ne soit mineure et que les ceintures de sécurité ne montrent aucun dommage et continuent de fonctionner correctement. Le non-respect de ces consignes peut entraîner de graves blessures lors d'une collision. Les ceintures de sécurité non utilisées lors d'une collision doivent aussi être remplacées si un quelconque dommage ou un fonctionnement incorrect est remarqué. Les prétensionneurs de ceintures de sécurité doivent être remplacés même si les ceintures de sécurité n'étaient pas utilisées pendant une collision frontale ayant occasionné un déploiement des airbags.

Remplacer l'ensemble de la ceinture de sécurité (y compris les boulons d'ancrage) si :

## PRECAUTIONS

### < PRECAUTION >

- La ceinture de sécurité était utilisée lors d'une collision (sauf pour les accidents mineurs et les ceintures, enrouleurs et boucles qui ne montrent aucun dommage et qui continuent à fonctionner correctement).
- La ceinture de sécurité a été endommagée lors d'une collision (par exemple, sangle déchirée, guide ou enrouleur pliés).
- Les points d'attache des ceintures de sécurité ont été endommagés lors d'un accident. Vérifier les zones de point d'attache pour s'assurer qu'il n'y a pas de dommages ou de distorsions et réparer si nécessaire avant la repose d'un nouvel ensemble de ceinture de sécurité.
- Les boulons d'ancrage sont déformés ou usés.
- Le prétensionneur de ceinture de sécurité avant doit être remplacé même si les ceintures de sécurité avant n'étaient pas utilisées pendant la collision ayant provoqué le déploiement des airbags.

A

B

C

D

E

F

G

SB

I

J

K

L

M

N

O

P

# CEINTURE DE SECURITE AVANT

< REPARATION SUR VEHICULE >

## REPARATION SUR VEHICULE

### CEINTURE DE SECURITE AVANT

#### ENROULEUR DE CEINTURE DE SECURITE AVANT

#### ENROULEUR DE CEINTURE DE SECURITE AVANT : Inspection

INFOID:000000001182702

#### APRES UNE COLLISION

##### **ATTENTION:**

**Après chaque collision, vérifier toutes les ceintures de sécurité ainsi que les enrouleurs et toutes les autres pièces connexes.**

**NISSAN/INFINITI recommande que toutes les ceintures de sécurité utilisées lors d'une collision soient remplacées à moins que la collision ne soit mineure et que les ceintures de sécurité ne montrent aucun dommage et continuent de fonctionner correctement. Le non-respect de ces consignes peut entraîner de graves blessures lors d'une collision. Les ceintures de sécurité non utilisées lors d'une collision doivent aussi être remplacées si un quelconque dommage ou un fonctionnement incorrect est remarqué. Les prétensionneurs de ceintures de sécurité doivent être remplacés même si les ceintures de sécurité n'étaient pas utilisées pendant une collision frontale ayant occasionné un déploiement des airbags.**

Remplacer l'ensemble de la ceinture de sécurité (y compris les boulons d'ancrage) si :

- La ceinture de sécurité était utilisée lors d'une collision (sauf pour les accidents mineurs et les ceintures, enrouleurs et boucles qui ne montrent aucun dommage et qui continuent à fonctionner correctement).
- La ceinture de sécurité a été endommagée lors d'une collision (par exemple, sangle déchirée, guide ou enrouleur pliés, etc.).
- Les points d'attache des ceintures de sécurité ont été endommagés lors d'un accident. Vérifier les zones de point d'attache pour s'assurer qu'il n'y a pas de dommages ou de distorsions et réparer si nécessaire avant la repose d'un nouvel ensemble de ceinture de sécurité.
- Les boulons d'ancrage sont déformés ou usés.
- Les prétensionneurs de ceintures de sécurité doivent être remplacés même si les ceintures de sécurité n'étaient pas utilisées pendant une collision ayant entraîné un déploiement des airbags.

#### INSPECTION PRELIMINAIRE

1. Vérifier comme suit que le témoin/témoin sonore de ceinture de sécurité fonctionne correctement :
  - a. Mettre le contact d'allumage sur ON. Le témoin de rappel de ceinture de sécurité devrait s'allumer. Le témoin sonore d'avertissement de ceinture de sécurité doit retentir après atteinte d'une vitesse supérieure à 15 km/h tant que la ceinture de sécurité n'est pas bouclée.
  - b. Attacher la ceinture de sécurité côté conducteur. Le témoin de rappel de ceinture de sécurité devrait s'éteindre et le témoin sonore (le cas échéant) s'arrêter.
2. Si le témoin d'avertissement d'airbag clignote, procéder à l'autodiagnostic avec CONSULT-III et le témoin d'avertissement d'airbag. Se reporter à [SRC-10, "Description du diagnostic"](#).
3. Vérifier que l'enrouleur, l'ancrage et la boucle de ceinture de sécurité sont correctement fixés.
4. Vérifier les guides et les dispositifs de réglage de hauteur de ceinture-baudrier des sièges avant. S'assurer que le renvoi pivote librement, que la sangle soit positionnée à plat et qu'elle ne se torde pas dans le renvoi. S'assurer que le réglage de la hauteur fonctionne correctement et qu'il est fermement maintenu.
5. Vérifier le fonctionnement de l'enrouleur :
  - a. Dérouler complètement la sangle de ceinture de sécurité et vérifier qu'elle ne soit pas tordue, déchirée ou qu'elle ne présente pas d'autres dommages.
  - b. Laisser la ceinture de sécurité se rétracter. S'assurer que la sangle revient librement et complètement dans l'enrouleur. Si la sangle ne revient pas librement, essuyer l'intérieur des boucles avec une serviette en papier propre. La saleté accumulée dans les boucles des ancrages supérieurs pourrait freiner l'enroulement des ceintures de sécurité.
  - c. Attacher la ceinture de sécurité. Vérifier que la ceinture de sécurité revient librement et complètement dans l'enrouleur. En enroulement incorrect de la ceinture de sécurité peut être dû à l'accumulation d'impuretés. Utiliser la "BANDE ADHESIVE DE CEINTURE DE SECURITE" et effectuer les étapes suivantes.

Vérifier le dispositif d'ancrage de ceinture de sécurité avant :

# CEINTURE DE SECURITE AVANT

## < REPARATION SUR VEHICULE >

1. Dérouler la ceinture de sécurité d'au moins 500 mm.
2. Fixer la ceinture de sécurité au niveau de l'ouverture pour sangle du montant central au moyen d'un clip ou d'un autre dispositif de fixation.
3. Insérer un câble fin dans l'ouverture pour sangle du dispositif d'ancrage. Maintenir les deux extrémités du câble et le tendre tout en le faisant avancer de haut en bas plusieurs fois sur la surface d'ouverture de ceinture de sécurité afin de déposer la saleté.
4. A l'aide d'un chiffon propre, nettoyez les impuretés n'ayant pu être supprimées à l'aide du câble.
5. Appliquer de la bande adhésive au niveau du point de contact entre la sangle et l'ouverture pour sangle du dispositif d'ancrage.

### NOTE:

Appliquer la bande adhésive de façon qu'elle ne se desserre ni se plisse.

6. Déposer le clip de fixation de la ceinture de sécurité et vérifier que la sangle s'enroule à nouveau sans à-coups.
6. Répéter les étapes ci-dessus si nécessaire pour vérifier les autres ceintures de sécurité.

## VERIFICATION SUR VEHICULE DE L'ENROULEUR DE CEINTURE DE SECURITE

Enrouleurs à verrouillage d'urgence et enrouleurs à verrouillage automatique

### NOTE:

Tous les enrouleurs de ceinture de sécurité sont de type Enrouleurs à verrouillage d'urgence (ELR). Si une urgence se présente (arrêt brusque), l'enrouleur se bloque et empêche la sangle de continuer à se dérouler. Tous les enrouleurs de ceinture de sécurité à 3 points d'ancrage (à l'exception de la ceinture de sécurité côté conducteur) sont également dotés d'un mode d'enroulement à verrouillage automatique (ALR). Le mode ALR (également appelé mode de retenue enfant) est utilisé lors de l'installation de sièges enfant. Le mode ALR est activé en étendant complètement la ceinture de sécurité. La sangle peut alors être rétractée à nouveau dans l'enrouleur, tout effort pour extraire la sangle entraînera le blocage de la ceinture de sécurité. Pour annuler le mode ALR, libérer la languette de la boucle et laisser la ceinture se rétracter complètement dans l'enrouleur. Vérifier les enrouleurs de ceinture de sécurité à l'aide du (des) test(s) suivants pour garantir que l'ensemble de l'enrouleur fonctionne correctement.

Vérification du fonctionnement de l'ELR à l'arrêt

Saisir la sangle située à hauteur de l'épaule et tirer rapidement vers l'avant. L'enrouleur devrait se bloquer et empêcher la sangle de continuer à se dérouler.

Vérification du fonctionnement de l'ELR à l'arrêt

1. Tirer la ceinture de sécurité de façon à l'extraire complètement de l'enrouleur, jusqu'à ce qu'un clic se fasse entendre.
2. Laisser la sangle s'enrouler partiellement. Un bruit de clic est entendu pendant l'enroulement de la sangle, ce qui indique l'activation du mode d'enroulement à verrouillage automatique (ALR).
3. Saisir la ceinture de sécurité et essayer d'extraire l'enrouleur. La sangle doit se verrouiller et ne pas se dérouler davantage. Si les résultats ne sont pas satisfaisants, remplacer l'ensemble d'enrouleur.
4. Laisser la sangle s'enrouler complètement pour désactiver le mode de verrouillage automatique.

Vérification du fonctionnement de l'ELR en déplacement

### ATTENTION:

**Effectuer le test suivant dans un endroit sûr, ouvert et où il n'y a ni autres véhicules ni obstacles (par exemple, un parc de stationnement). Le revêtement doit être pavé et sec. NE PAS effectuer le test suivant sur des routes mouillées, des routes en gravier, des rues publiques ou des autoroutes. Cela pourrait provoquer un accident et entraîner de graves blessures. Le conducteur et le passager doivent se préparer à assurer leur sécurité dans le cas où l'enrouleur ne se bloquerait pas.**

1. Attacher la ceinture de sécurité côté conducteur. Placer le passager dans le siège de la ceinture à tester et boucler la ceinture.
2. Effectuer le test dans un lieu sûr ayant les spécificités citées précédemment.
3. Conduire le véhicule à une vitesse d'environ 16 km/h. Avertir les passagers d'un arrêt brusque imminent ; le conducteur et le passager doivent se préparer à assurer leur sécurité dans le cas où l'enrouleur ne se bloquerait pas, à bien enfoncer la pédale de frein et à effectuer un arrêt d'urgence.

Pendant l'arrêt, les ceintures de sécurité devraient se bloquer et arrêter de se dérouler. Si l'enrouleur de ceinture de sécurité ne se verrouille pas, procéder à la vérification de l'enrouleur hors véhicule.

## VERIFICATION DE L'ENROULEUR DE CEINTURE DE SECURITE HORS DU VEHICULE

## CEINTURE DE SECURITE AVANT

### < REPARATION SUR VEHICULE >

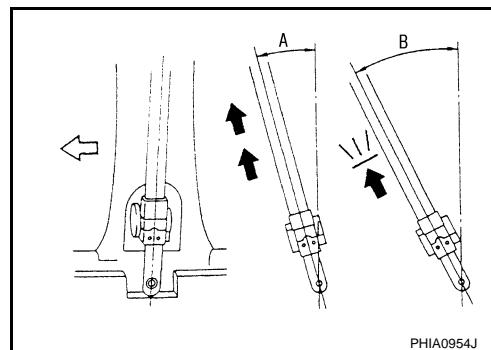
1. Déposer l'enrouleur de la ceinture de sécurité.  
Déposer l'ensemble de la ceinture de sécurité avant : se reporter à [SB-7, "ENROULEUR DE CEINTURE DE SECURITE AVANT : Vue éclatée"](#).
2. Extraire lentement la sangle tout inclinant l'ensemble d'enrouleur vers l'avant à partir de la position de montage sans tordre l'ensemble d'enrouleur comme indiqué sur l'illustration.

**A** : Il est possible d'extraire la sangle lorsque l'angle d'inclinaison de l'enrouleur est de 15° degrés maximum.

**B** : Il n'est pas possible d'extraire la sangle lorsque l'angle d'inclinaison de l'enrouleur est de 27° degrés ou plus.

- Les schémas A et B indiquent les angles d'inclinaison.

- ⇐ : Avant du véhicule.



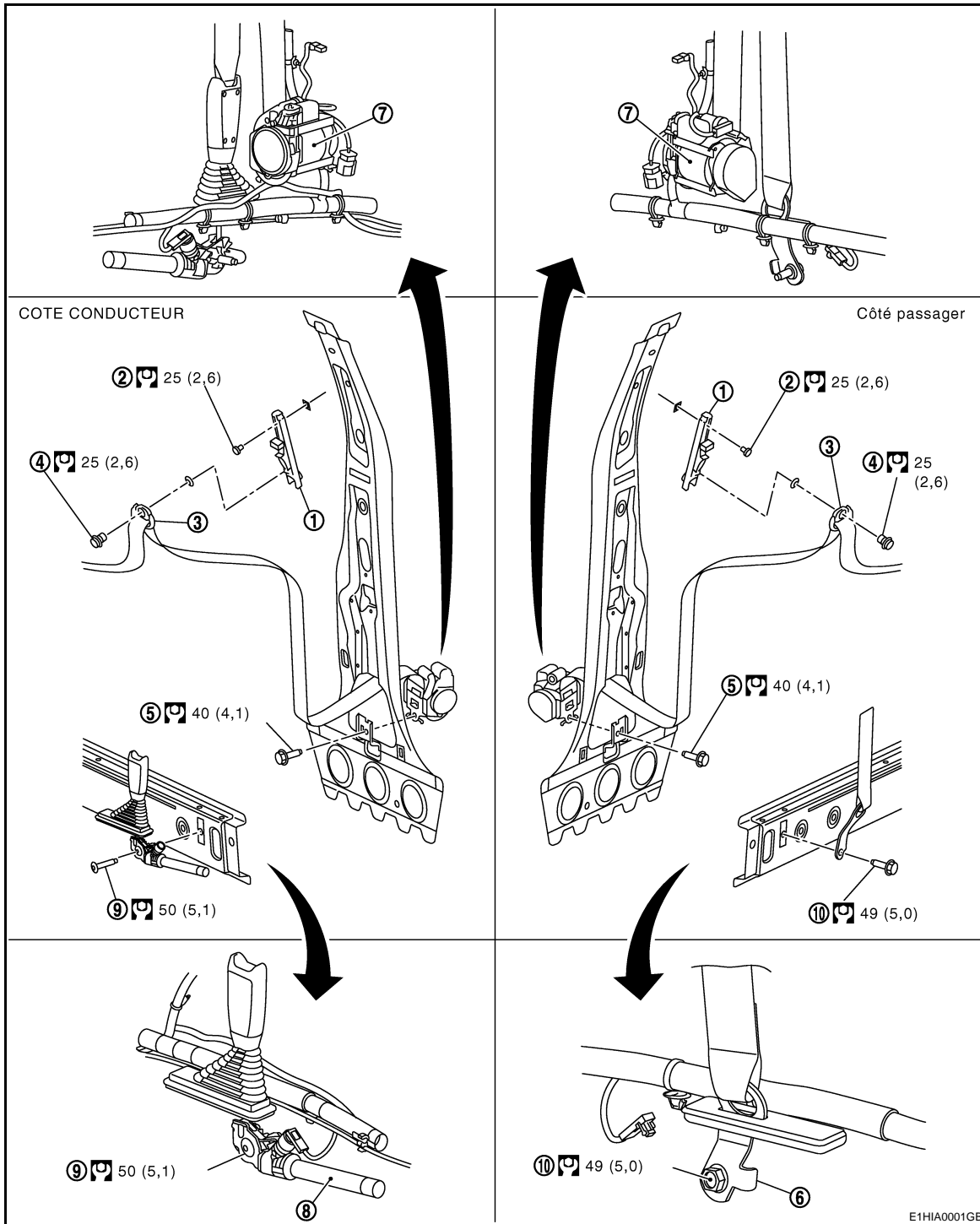
Si l'ensemble de ceinture de sécurité ne fonctionne pas normalement, remplacer ce dernier.

# CEINTURE DE SECURITE AVANT

< REPARATION SUR VEHICULE >

## ENROULEUR DE CEINTURE DE SECURITE AVANT : Vue éclatée

INFOID:000000001182703



- |   |   |   |
|---|---|---|
| 1. Dispositif de réglage du baudrier de la ceinture de sécurité | 2. Boulon de fixation du dispositif de réglage du baudrier de la ceinture de sécurité | 3. Point d'ancrage du baudrier          |
| 4. Boulon de fixation du dispositif d'ancrage du baudrier       | 5. Boulon de fixation de l'enrouleur de la ceinture de sécurité                       | 6. Plaque d'ancrage                     |
| 7. Enrouleur de ceinture de sécurité                            | 8. Prétensionneur   | 9. Boulon de fixation de prétensionneur |
| 10. Boulon de fixation de plaque d'ancrage                      |   |   |

Pour plus d'informations concernant les symboles de cette illustration, se reporter à [Gl-3, "Contenu"](#).

A  
B  
C  
D  
E  
F  
G  
SB  
I  
J  
K  
L  
M  
N  
O  
P

# CEINTURE DE SECURITE AVANT

< REPARATION SUR VEHICULE >

ENROULEUR DE CEINTURE DE SECURITE AVANT : Dépose et repose INFOID:000000001182704

## DEPOSE

### **PRECAUTION:**

**Avant d'effectuer l'entretien du SRS, mettre le contact d'allumage sur OFF, débrancher les deux câbles de la batterie et attendre au moins trois minutes.**

## DEPOSE DE L'ENROULEUR DE CEINTURE DE SECURITE COTE CONDUCTEUR

1. Déposer la plaque de protection arrière. Se reporter à [INT-16, "Dépose et repose"](#).
2. Déposer la garniture supérieure et inférieure du montant central. Se reporter à [INT-16, "Dépose et repose"](#).
3. Déposer le dispositif d'ancrage inférieur.
  - Tirer le tapis de sol.
  - Débrancher le connecteur du prétensionneur de ceinture de sécurité avant.
  - Retirer le boulon de fixation du prétensionneur.
  - Pousser le dispositif d'ancrage inférieur à travers la garniture du montant central.
4. Déposer le dispositif d'ancrage du baudrier.
  - Retirer le boulon de fixation du dispositif d'ancrage.
5. Déposer le dispositif de réglage du baudrier de ceinture de sécurité.
  - Retirer le boulon de fixation supérieur.
  - Dégager le dispositif de réglage du baudrier de ceinture du montant central en le tirant vers le haut.
6. Déposer l'enrouleur de ceinture de sécurité.
  - Retirer les boulons de fixation de l'enrouleur.
  - Débrancher le connecteur de l'enrouleur.
  - Déposer l'enrouleur de ceinture de sécurité.

## DEPOSE DE L'ENROULEUR DE CEINTURE DE SECURITE COTE PASSAGER

1. Déposer la plaque de protection arrière. Se reporter à [INT-16, "Dépose et repose"](#).
2. Déposer la garniture supérieure et inférieure du montant central. Se reporter à [INT-16, "Dépose et repose"](#).
3. Déposer le dispositif d'ancrage inférieur.
  - Tirer le tapis de sol.
  - Déposer la garniture de la plaque d'ancrage.
  - Retirer le boulon de fixation de la plaque d'ancrage.
4. Déposer le dispositif d'ancrage du baudrier.
  - Retirer le boulon de fixation du dispositif d'ancrage.
5. Déposer le dispositif de réglage du baudrier de ceinture de sécurité.
  - Retirer le boulon de fixation supérieur.
  - Dégager le dispositif de réglage du baudrier de ceinture du montant central en le tirant vers le haut.
6. Déposer l'enrouleur de ceinture de sécurité.
  - Retirer les boulons de fixation de l'enrouleur.
  - Débrancher le connecteur de l'enrouleur.
  - Déposer l'enrouleur de ceinture de sécurité.

### **PRECAUTION:**

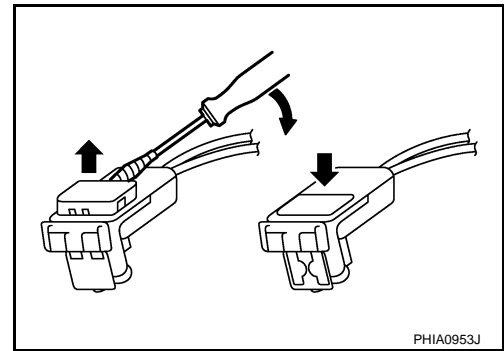
- **Pour poser/déposer le connecteur du prétensionneur de ceinture de sécurité, insérer un tournevis fin enveloppé de ruban adhésif dans l'encoche, soulever le dispositif de verrouillage et déposer le connecteur.**



# CEINTURE DE SECURITE AVANT

< REPARATION SUR VEHICULE >

- Reposer le connecteur avec le verrouillage sorti, et pousser le verrouillage dans le connecteur.



## REPOSE

Reposer dans l'ordre inverse de la dépose.

## BOUCLE DE CEINTURE DE SECURITE

## BOUCLE DE CEINTURE DE SECURITE : Inspection

INFOID:000000001182705

## APRES UNE COLLISION

### ATTENTION:

Après chaque collision, vérifier toutes les ceintures de sécurité ainsi que les enrouleurs et toutes les autres pièces connexes.

NISSAN/INFINITI recommande que toutes les ceintures de sécurité utilisées lors d'une collision soient remplacées à moins que la collision ne soit mineure et que les ceintures de sécurité ne montrent aucun dommage et continuent de fonctionner correctement. Le non-respect de ces consignes peut entraîner de graves blessures lors d'une collision. Les ceintures de sécurité non utilisées lors d'une collision doivent aussi être remplacées si un quelconque dommage ou un fonctionnement incorrect est remarqué. Les prétensionneurs de ceintures de sécurité doivent être remplacés même si les ceintures de sécurité n'étaient pas utilisées pendant une collision frontale ayant occasionné un déploiement des airbags.

Remplacer l'ensemble de la ceinture de sécurité (y compris les boulons d'ancrage) si :

- La ceinture de sécurité était utilisée lors d'une collision (sauf pour les accidents mineurs et les ceintures, enrouleurs et boucles qui ne montrent aucun dommage et qui continuent à fonctionner correctement).
- La ceinture de sécurité a été endommagée lors d'une collision (par exemple, sangle déchirée, guide ou enrouleur pliés, etc.).
- Les points d'attache des ceintures de sécurité ont été endommagés lors d'un accident. Vérifier les zones de point d'attache pour s'assurer qu'il n'y a pas de dommages ou de distorsions et réparer si nécessaire avant la repose d'un nouvel ensemble de ceinture de sécurité.
- Les boulons d'ancrage sont déformés ou usés.
- Les prétensionneurs de ceintures de sécurité doivent être remplacés même si les ceintures de sécurité n'étaient pas utilisées pendant une collision ayant entraîné un déploiement des airbags.

## INSPECTION PRELIMINAIRE

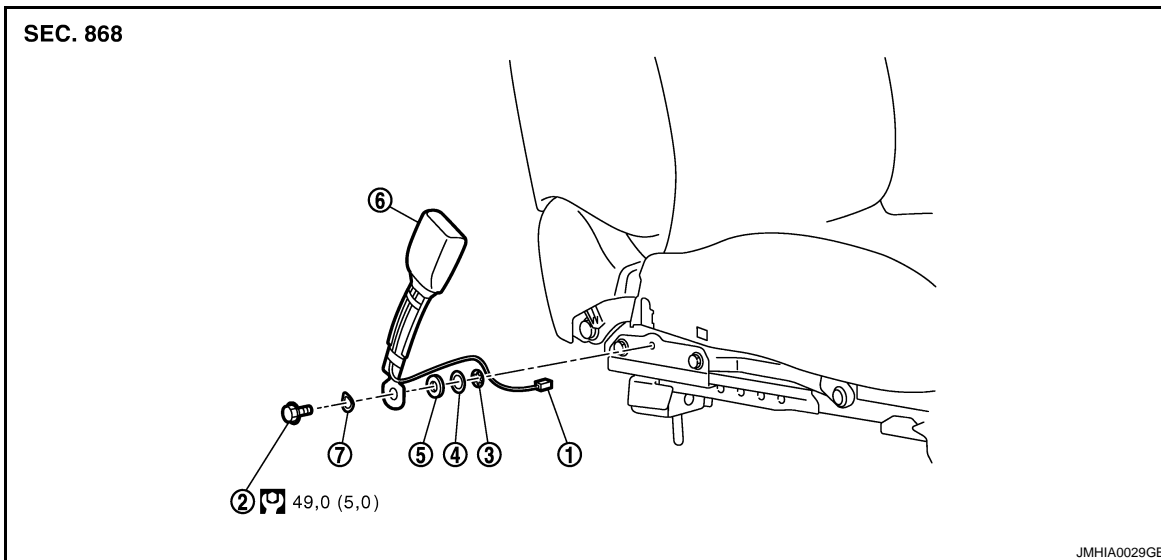
1. Vérifier comme suit que le témoin/témoin sonore de ceinture de sécurité fonctionne correctement :
  - a. Mettre le contact d'allumage sur ON. Le témoin de rappel de ceinture de sécurité devrait s'allumer. Le témoin sonore d'avertissement de ceinture de sécurité doit retentir après atteinte d'une vitesse supérieure à 15 km/h tant que la ceinture de sécurité n'est pas bouclée.
  - b. Attacher la ceinture de sécurité côté conducteur. Le témoin de rappel de ceinture de sécurité devrait s'éteindre et le témoin sonore (le cas échéant) s'arrêter.
2. Si le témoin d'avertissement d'airbag clignote, procéder à l'autodiagnostic avec CONSULT-III et le témoin d'avertissement d'airbag. Se reporter à [SRC-10, "Description du diagnostic"](#).
3. Vérifier que l'enrouleur, l'ancrage et la boucle de ceinture de sécurité sont correctement fixés.
4. Répéter les étapes ci-dessus si nécessaire pour vérifier les autres ceintures de sécurité.

# CEINTURE DE SECURITE AVANT

< REPARATION SUR VEHICULE >

## BOUCLE DE CEINTURE DE SECURITE : Vue éclatée

INFOID:000000001182706



- |   |                     |                                   |
|---|---------------------|-----------------------------------|
| 1. Connecteur de faisceau de boucle de ceinture de sécurité | 2. Boulon d'ancrage | 3. Rondelle de retenue            |
| 4. Rondelle   | 5. Entretoise       | 6. Boucle de ceinture de sécurité |
| 7. Rondelle ondulée   |                     |                                   |

Pour plus d'informations concernant les symboles de cette illustration, se reporter à [GI-3, "Contenu"](#).

## BOUCLE DE CEINTURE DE SECURITE : Dépose et repose

INFOID:000000001182707

### DEPOSE

Déposer la boucle de ceinture de sécurité.

- Retirer le siège avant de l'intérieur du véhicule. Se reporter à [SE-15, "Dépose et repose"](#).
- Déposer la garniture intérieure du siège avant. Se reporter à [SE-15, "Démontage et remontage"](#).
- Débrancher le connecteur de faisceau de la boucle de ceinture de sécurité et desserrer le collier du faisceau.
- Retirer le boulon de fixation du dispositif d'ancrage de la boucle de ceinture.

### REPOSE

Dans l'ensemble, la repose se fait dans le sens inverse de la dépose.

# CEINTURE DE SECURITE ARRIERE

< REPARATION SUR VEHICULE >

## CEINTURE DE SECURITE ARRIERE

### ENROULEUR DE CEINTURE DE SECURITE LATERALE

### ENROULEUR DE CEINTURE DE SECURITE LATERALE : Inspection

INFOID:000000001182708

#### APRES UNE COLLISION

##### **ATTENTION:**

Après chaque collision, vérifier toutes les ceintures de sécurité ainsi que les enrouleurs et toutes les autres pièces connexes.

NISSAN/INFINITI recommande que toutes les ceintures de sécurité utilisées lors d'une collision soient remplacées à moins que la collision ne soit mineure et que les ceintures de sécurité ne montrent aucun dommage et continuent de fonctionner correctement. Le non-respect de ces consignes peut entraîner de graves blessures lors d'une collision. Les ceintures de sécurité non utilisées lors d'une collision doivent aussi être remplacées si un quelconque dommage ou un fonctionnement incorrect est remarqué. Les prétensionneurs de ceintures de sécurité doivent être remplacés même si les ceintures de sécurité n'étaient pas utilisées pendant une collision frontale ayant occasionné un déploiement des airbags.

Remplacer l'ensemble de la ceinture de sécurité (y compris les boulons d'ancrage) si :

- La ceinture de sécurité était utilisée lors d'une collision (sauf pour les accidents mineurs et les ceintures, enrouleurs et boucles qui ne montrent aucun dommage et qui continuent à fonctionner correctement).
- La ceinture de sécurité a été endommagée lors d'une collision (par exemple, sangle déchirée, guide ou enrouleur pliés, etc.).
- Les points d'attache des ceintures de sécurité ont été endommagés lors d'un accident. Vérifier les zones de point d'attache pour s'assurer qu'il n'y a pas de dommages ou de distorsions et réparer si nécessaire avant la repose d'un nouvel ensemble de ceinture de sécurité.
- Les boulons d'ancrage sont déformés ou usés.
- Les prétensionneurs de ceintures de sécurité doivent être remplacés même si les ceintures de sécurité n'étaient pas utilisées pendant une collision ayant entraîné un déploiement des airbags.

#### INSPECTION PRELIMINAIRE

1. Vérifier comme suit que le témoin/témoin sonore de ceinture de sécurité fonctionne correctement :
  - a. Mettre le contact d'allumage sur ON. Le témoin d'avertissement de ceinture de sécurité doit s'allumer pendant 35 secondes. Le témoin sonore de ceinture de sécurité ne s'active pas pour les ceintures de sécurité arrière.
  - b. Attacher la ceinture de sécurité côté conducteur. Le témoin de rappel de ceinture de sécurité devrait s'éteindre et le témoin sonore (le cas échéant) s'arrêter.
2. Si le témoin d'avertissement d'airbag clignote, procéder à l'autodiagnostic avec CONSULT-III et le témoin d'avertissement d'airbag. Se reporter à [SRC-10, "Description du diagnostic"](#).
3. Vérifier que l'enrouleur, l'ancrage et la boucle de ceinture de sécurité sont correctement fixés.
4. Vérifier le fonctionnement de l'enrouleur :
  - a. Dérouler complètement la sangle de ceinture de sécurité et vérifier qu'elle ne soit pas tordue, déchirée ou qu'elle ne présente pas d'autres dommages.
  - b. Laisser la ceinture de sécurité se rétracter. S'assurer que la sangle revient librement et complètement dans l'enrouleur. Si la sangle ne revient pas librement, essayer l'intérieur des boucles avec une serviette en papier propre. La saleté accumulée dans les boucles des ancrages supérieurs pourrait freiner l'enroulement des ceintures de sécurité.
  - c. Attacher la ceinture de sécurité. Vérifier que la ceinture de sécurité revient librement et complètement dans l'enrouleur. En enroulement incorrect de la ceinture de sécurité peut être dû à l'accumulation d'impuretés. Utiliser la "BANDE ADHESIVE DE CEINTURE DE SECURITE" et effectuer les étapes suivantes.
5. Répéter les étapes ci-dessus si nécessaire pour vérifier les autres ceintures de sécurité.

#### VERIFICATION SUR VEHICULE DE L'ENROULEUR DE CEINTURE DE SECURITE

Enrouleurs à verrouillage d'urgence et enrouleurs à verrouillage automatique

##### **NOTE:**

Tous les enrouleurs de ceinture de sécurité sont de type Enrouleurs à verrouillage d'urgence (ELR). Si une urgence se présente (arrêt brusque), l'enrouleur se bloque et empêche la sangle de continuer à se dérouler.

# CEINTURE DE SECURITE ARRIERE

## < REPARATION SUR VEHICULE >

Tous les enrouleurs de ceinture de sécurité à 3 points d'ancrage (à l'exception de la ceinture de sécurité côté conducteur) sont également dotés d'un mode d'enroulement à verrouillage automatique (ALR). Le mode ALR (également appelé mode de retenue enfant) est utilisé lors de l'installation de sièges enfant. Le mode ALR est activé lorsque la ceinture de sécurité est complètement détendue. Lorsque la sangle est ensuite partiellement enroulée, le mode ALR verrouille automatiquement la ceinture de sécurité dans une position spécifique de façon que la sangle ne puisse pas être davantage détendue. Pour désactiver le mode ALR, laisser la ceinture de sécurité se rembobiner complètement dans l'enrouleur.

Vérifier les enrouleurs de ceinture de sécurité à l'aide du (des) test(s) suivants pour garantir que l'ensemble de l'enrouleur fonctionne correctement.

Vérification du fonctionnement de l'ELR à l'arrêt

Saisir la sangle située à hauteur de l'épaule et tirer rapidement vers l'avant. L'enrouleur devrait se bloquer et empêcher la sangle de continuer à se dérouler.

Vérification du fonctionnement de l'ELR à l'arrêt

1. Tirer la ceinture de sécurité de façon à l'extraire complètement de l'enrouleur, jusqu'à ce qu'un clic se fasse entendre.
2. Laisser la sangle s'enrouler partiellement. Un bruit de clic est entendu pendant l'enroulement de la sangle, ce qui indique l'activation du mode d'enroulement à verrouillage automatique (ALR).
3. Saisir la ceinture de sécurité et essayer d'extraire l'enrouleur. La sangle doit se verrouiller et ne pas se dérouler davantage. Si les résultats ne sont pas satisfaisants, remplacer l'ensemble d'enrouleur.
4. Laisser la sangle s'enrouler complètement pour désactiver le mode de verrouillage automatique.

Vérification du fonctionnement de l'ELR en déplacement

### ATTENTION:

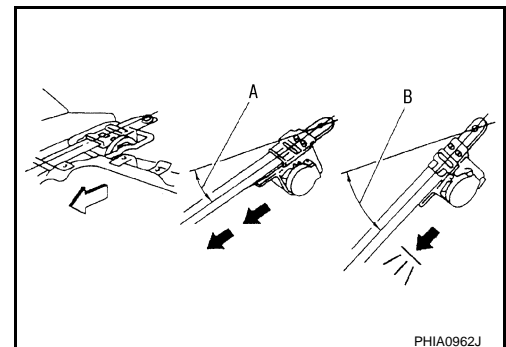
**Effectuer le test suivant dans un endroit sûr, ouvert et où il n'y a ni autres véhicules ni obstacles (par exemple, un parc de stationnement). Le revêtement doit être pavé et sec. NE PAS effectuer le test suivant sur des routes mouillées, des routes en gravier, des rues publiques ou des autoroutes. Cela pourrait provoquer un accident et entraîner de graves blessures. Le conducteur et le passager doivent se préparer à assurer leur sécurité dans le cas où l'enrouleur ne se bloquerait pas.**

1. Attacher la ceinture de sécurité côté conducteur. Placer le passager dans le siège de la ceinture à tester et boucler la ceinture.
2. Effectuer le test dans un lieu sûr ayant les spécificités citées précédemment.
3. Conduire le véhicule à une vitesse d'environ 16 km/h. Avertir les passagers d'un arrêt brusque imminent ; le conducteur et le passager doivent se préparer à assurer leur sécurité dans le cas où l'enrouleur ne se bloquerait pas, à bien enfoncer la pédale de frein et à effectuer un arrêt d'urgence.

Pendant l'arrêt, les ceintures de sécurité devraient se bloquer et arrêter de se dérouler. Si l'enrouleur de ceinture de sécurité ne se verrouille pas, procéder à la vérification de l'enrouleur hors véhicule.

## VERIFICATION DE L'ENROULEUR DE CEINTURE DE SECURITE HORS DU VEHICULE

1. Déposer l'enrouleur de la ceinture de sécurité.  
Déposer l'ensemble de ceinture arrière ; se reporter à [SB-13. "ENROULEUR DE CEINTURE DE SECURITE LATERALE : Dépose et repose"](#).
2. Extraire lentement la sangle tout inclinant l'ensemble d'enrouleur vers l'avant à partir de la position de montage sans tordre l'ensemble d'enrouleur comme indiqué sur l'illustration.  
**A** : Il est possible d'extraire la sangle lorsque l'angle d'inclinaison de l'enrouleur est de 15° degrés maximum.  
**B** : Il n'est pas possible d'extraire la sangle lorsque l'angle d'inclinaison de l'enrouleur est de 27° degrés ou plus.
  - Les schémas A et B indiquent les angles d'inclinaison.
  - ↖ : Avant du véhicule.



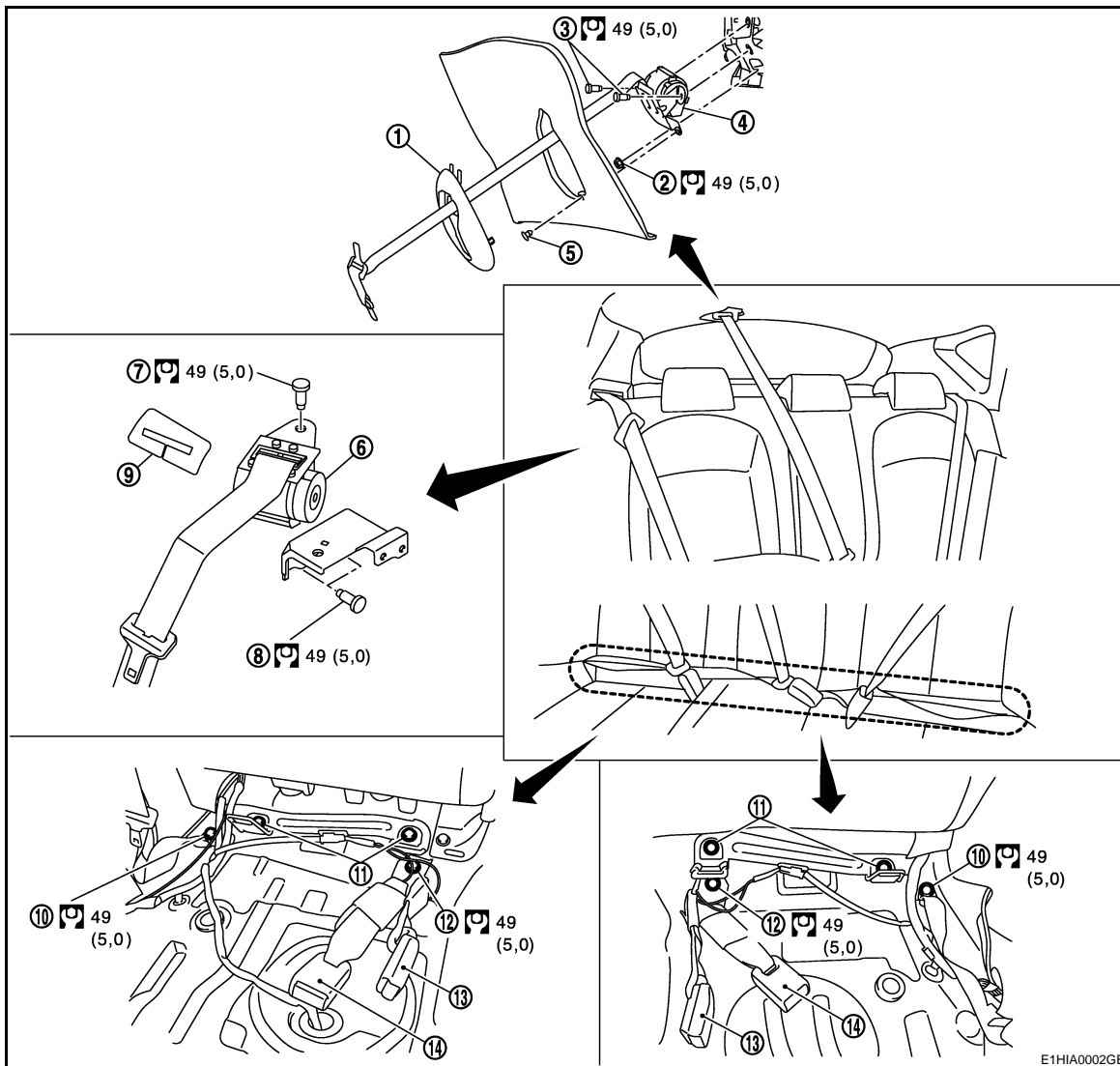
Si l'ensemble de ceinture de sécurité ne fonctionne pas normalement, remplacer ce dernier.

# CEINTURE DE SECURITE ARRIERE

< REPARATION SUR VEHICULE >

## ENROULEUR DE CEINTURE DE SECURITE LATERALE : Vue éclatée

INFOID:000000001182709



- |  |   |   |
|--|---|---|
| 1. Garniture d'enrouleur de ceinture de sécurité centrale          | 2. Ecrou de fixation d'enrouleur de ceinture de sécurité centrale             | 3. Boulons de fixation d'enrouleur de ceinture de sécurité centrale |
| 4. Enrouleur central de ceinture de sécurité                       | 5. Clip   | 6. Enrouleur de ceinture de sécurité latérale                       |
| 7. Boulon de fixation d'enrouleur de ceinture de sécurité latérale | 8. Boulon de fixation du support d'enrouleur de ceinture de sécurité latérale | 9. Protection de l'enrouleur de ceinture de sécurité latérale       |
| 10. Boulon d'ancrage   | 11. Boulons de fixation du dispositif de verrouillage                         | 12. Boulon de fixation de la boucle de ceinture                     |
| 13. Boucle de ceinture de sécurité centrale                        | 14. Boucle de ceinture externe  |   |

Pour plus d'informations concernant les symboles de cette illustration, se reporter à [GI-3, "Contenu"](#).

## ENROULEUR DE CEINTURE DE SECURITE LATERALE : Dépose et repose

INFOID:000000001182710

### DEPOSE

- Déposer l'ancrage externe.
  - Déposer le coussin de siège arrière. Se reporter à [SE-21, "Dépose et repose"](#).
  - Retirer le boulon de fixation de l'ancrage inférieur externe et déposer l'ancrage.

# CEINTURE DE SECURITE ARRIERE

## < REPARATION SUR VEHICULE >

---

2. Déposer la plaque de protection centrale. Se reporter à [INT-16, "Dépose et repose"](#).
3. Déposer la plaque de protection arrière. Se reporter à [INT-16, "Dépose et repose"](#).
4. Déposer la garniture arrière supérieure et inférieure. Se reporter à [INT-16, "Dépose et repose"](#).
5. Déposer l'enrouleur de ceinture de sécurité latéral.
  - Retirer le boulon de fixation de l'enrouleur.
  - Dégager la garniture de la ceinture.
  - Pousser la plaque de blocage à travers la garniture
6. Déposer le support de l'enrouleur de ceinture de sécurité externe
  - Retirer les boulons de fixation du support de l'enrouleur de ceinture de sécurité externe

## REPOSE

Reposer dans l'ordre inverse de la dépose.

## ENROULEUR DE CEINTURE DE SECURITE CENTRALE

### ENROULEUR DE CEINTURE DE SECURITE CENTRALE : Inspection

INFOID:000000001182711

## APRES UNE COLLISION

### **ATTENTION:**

**Après chaque collision, vérifier toutes les ceintures de sécurité ainsi que les enrouleurs et toutes les autres pièces connexes.**

**NISSAN/INFINITI recommande que toutes les ceintures de sécurité utilisées lors d'une collision soient remplacées à moins que la collision ne soit mineure et que les ceintures de sécurité ne montrent aucun dommage et continuent de fonctionner correctement. Le non-respect de ces consignes peut entraîner de graves blessures lors d'une collision. Les ceintures de sécurité non utilisées lors d'une collision doivent aussi être remplacées si un quelconque dommage ou un fonctionnement incorrect est remarqué. Les prétensionneurs de ceintures de sécurité doivent être remplacés même si les ceintures de sécurité n'étaient pas utilisées pendant une collision frontale ayant occasionné un déploiement des airbags.**

Remplacer l'ensemble de la ceinture de sécurité (y compris les boulons d'ancrage) si :

- La ceinture de sécurité était utilisée lors d'une collision (sauf pour les accidents mineurs et les ceintures, enrouleurs et boucles qui ne montrent aucun dommage et qui continuent à fonctionner correctement).
- La ceinture de sécurité a été endommagée lors d'une collision (par exemple, sangle déchirée, guide ou enrouleur pliés, etc.).
- Les points d'attache des ceintures de sécurité ont été endommagés lors d'un accident. Vérifier les zones de point d'attache pour s'assurer qu'il n'y a pas de dommages ou de distorsions et réparer si nécessaire avant la repose d'un nouvel ensemble de ceinture de sécurité.
- Les boulons d'ancrage sont déformés ou usés.
- Les prétensionneurs de ceintures de sécurité doivent être remplacés même si les ceintures de sécurité n'étaient pas utilisées pendant une collision ayant entraîné un déploiement des airbags.

## INSPECTION PRELIMINAIRE

1. Vérifier comme suit que le témoin/témoin sonore de ceinture de sécurité fonctionne correctement :
  - a. Mettre le contact d'allumage sur ON. Le témoin d'avertissement de ceinture de sécurité doit s'allumer pendant 35 secondes. Le témoin sonore de ceinture de sécurité ne s'active pas pour les ceintures de sécurité arrière.
  - b. Attacher la ceinture de sécurité côté conducteur. Le témoin de rappel de ceinture de sécurité devrait s'éteindre et le témoin sonore (le cas échéant) s'arrêter.
2. Si le témoin d'avertissement d'airbag clignote, procéder à l'autodiagnostic avec CONSULT-III et le témoin d'avertissement d'airbag. Se reporter à [SRC-10, "Description du diagnostic"](#).
3. Vérifier que l'enrouleur, l'ancrage et la boucle de ceinture de sécurité sont correctement fixés.
4. Vérifier le fonctionnement de l'enrouleur :
  - a. Dérouler complètement la sangle de ceinture de sécurité et vérifier qu'elle ne soit pas tordue, déchirée ou qu'elle ne présente pas d'autres dommages.
  - b. Laisser la ceinture de sécurité se rétracter. S'assurer que la sangle revient librement et complètement dans l'enrouleur. Si la sangle ne revient pas librement, essuyer l'intérieur des boucles avec une serviette en papier propre. La saleté accumulée dans les boucles des ancrages supérieurs pourrait freiner l'enroulement des ceintures de sécurité.

# CEINTURE DE SECURITE ARRIERE

## < REPARATION SUR VEHICULE >

- c. Attacher la ceinture de sécurité. Vérifier que la ceinture de sécurité revient librement et complètement dans l'enrouleur. En enroulement incorrect de la ceinture de sécurité peut être dû à l'accumulation d'impuretés. Utiliser la "BANDE ADHESIVE DE CEINTURE DE SECURITE" et effectuer les étapes suivantes.
5. Répéter les étapes ci-dessus si nécessaire pour vérifier les autres ceintures de sécurité.

## VERIFICATION SUR VEHICULE DE L'ENROULEUR DE CEINTURE DE SECURITE

Enrouleurs à verrouillage d'urgence et enrouleurs à verrouillage automatique

### NOTE:

Tous les enrouleurs de ceinture de sécurité sont de type Enrouleurs à verrouillage d'urgence (ELR). Si une urgence se présente (arrêt brusque), l'enrouleur se bloque et empêche la sangle de continuer à se dérouler. Tous les enrouleurs de ceinture de sécurité à 3 points d'ancrage (à l'exception de la ceinture de sécurité côté conducteur) sont également dotés d'un mode d'enroulement à verrouillage automatique (ALR). Le mode ALR (également appelé mode de retenue enfant) est utilisé lors de l'installation de sièges enfant. Le mode ALR est activé lorsque la ceinture de sécurité est complètement détendue. Lorsque la sangle est ensuite partiellement enroulée, le mode ALR verrouille automatiquement la ceinture de sécurité dans une position spécifique de façon que la sangle ne puisse pas être davantage détendue. Pour désactiver le mode ALR, laisser la ceinture de sécurité se rembobiner complètement dans l'enrouleur.

Vérifier les enrouleurs de ceinture de sécurité à l'aide du (des) test(s) suivants pour garantir que l'ensemble de l'enrouleur fonctionne correctement.

Vérification du fonctionnement de l'ELR à l'arrêt

Saisir la sangle située à hauteur de l'épaule et tirer rapidement vers l'avant. L'enrouleur devrait se bloquer et empêcher la sangle de continuer à se dérouler.

Vérification du fonctionnement de l'ELR à l'arrêt

1. Tirer la ceinture de sécurité de façon à l'extraire complètement de l'enrouleur, jusqu'à ce qu'un clic se fasse entendre.
2. Laisser la sangle s'enrouler partiellement. Un bruit de clic est entendu pendant l'enroulement de la sangle, ce qui indique l'activation du mode d'enroulement à verrouillage automatique (ALR).
3. Saisir la ceinture de sécurité et essayer d'extraire l'enrouleur. La sangle doit se verrouiller et ne pas se dérouler davantage. Si les résultats ne sont pas satisfaisants, remplacer l'ensemble d'enrouleur.
4. Laisser la sangle s'enrouler complètement pour désactiver le mode de verrouillage automatique.

Vérification du fonctionnement de l'ELR en déplacement

### ATTENTION:

**Effectuer le test suivant dans un endroit sûr, ouvert et où il n'y a ni autres véhicules ni obstacles (par exemple, un parc de stationnement). Le revêtement doit être pavé et sec. NE PAS effectuer le test suivant sur des routes mouillées, des routes en gravier, des rues publiques ou des autoroutes. Cela pourrait provoquer un accident et entraîner de graves blessures. Le conducteur et le passager doivent se préparer à assurer leur sécurité dans le cas où l'enrouleur ne se bloquerait pas.**

1. Attacher la ceinture de sécurité côté conducteur. Placer le passager dans le siège de la ceinture à tester et boucler la ceinture.
2. Effectuer le test dans un lieu sûr ayant les spécificités citées précédemment.
3. Conduire le véhicule à une vitesse d'environ 16 km/h. Avertir les passagers d'un arrêt brusque imminent ; le conducteur et le passager doivent se préparer à assurer leur sécurité dans le cas où l'enrouleur ne se bloquerait pas, à bien enfoncer la pédale de frein et à effectuer un arrêt d'urgence.

Pendant l'arrêt, les ceintures de sécurité devraient se bloquer et arrêter de se dérouler. Si l'enrouleur de ceinture de sécurité ne se verrouille pas, procéder à la vérification de l'enrouleur hors véhicule.

## VERIFICATION DE L'ENROULEUR DE CEINTURE DE SECURITE HORS DU VEHICULE

1. Déposer l'enrouleur de la ceinture de sécurité.  
Déposer l'ensemble de ceinture arrière ; se reporter à [SB-17, "ENROULEUR DE CEINTURE DE SECURITE CENTRALE : Dépose et repose"](#).
2. Extraire lentement la sangle tout inclinant l'ensemble d'enrouleur vers l'avant à partir de la position de montage sans tordre l'ensemble d'enrouleur comme indiqué sur l'illustration.

# CEINTURE DE SECURITE ARRIERE

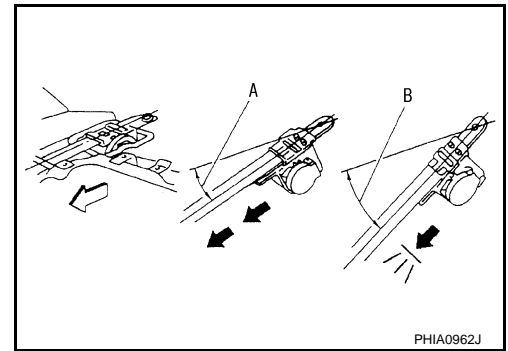
## < REPARATION SUR VEHICULE >

**A** : Il est possible d'extraire la sangle lorsque l'angle d'inclinaison de l'enrouleur est de 15° degrés maximum.

**B** : Il n'est pas possible d'extraire la sangle lorsque l'angle d'inclinaison de l'enrouleur est de 27° degrés ou plus.

- Les schémas A et B indiquent les angles d'inclinaison.

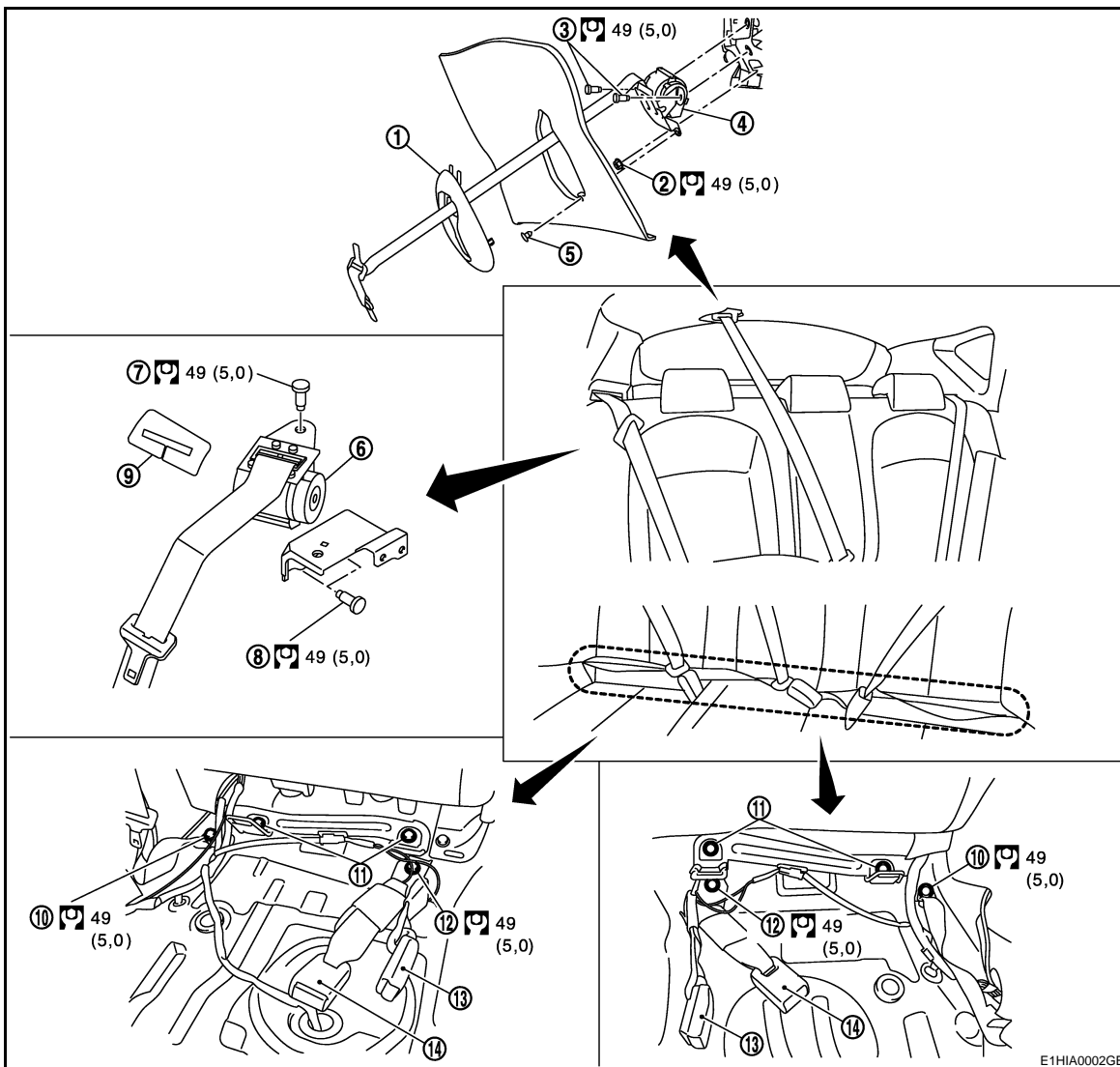
- ← : Avant du véhicule.



Si l'ensemble de ceinture de sécurité ne fonctionne pas normalement, remplacer ce dernier.

## ENROULEUR DE CEINTURE DE SECURITE CENTRALE : Vue éclatée

INFOID:000000001182712



- |  |   |   |
|--|---|---|
| 1. Garniture d'enrouleur de ceinture de sécurité centrale          | 2. Ecrou de fixation d'enrouleur de ceinture de sécurité centrale             | 3. Boulons de fixation d'enrouleur de ceinture de sécurité centrale |
| 4. Enrouleur central de ceinture de sécurité                       | 5. Clip   | 6. Enrouleur de ceinture de sécurité latérale                       |
| 7. Boulon de fixation d'enrouleur de ceinture de sécurité latérale | 8. Boulon de fixation du support d'enrouleur de ceinture de sécurité latérale | 9. Protection de l'enrouleur de ceinture de sécurité latérale       |



# CEINTURE DE SECURITE ARRIERE

## < REPARATION SUR VEHICULE >

- |   |   |   |
|---|---|---|
| 10. Boulon d'ancrage                        | 11. Boulons de fixation du dispositif de verrouillage | 12. Boulon de fixation de la boucle de ceinture |
| 13. Boucle de ceinture de sécurité centrale | 14. Boucle de ceinture externe                        |   |

Pour plus d'informations concernant les symboles de cette illustration, se reporter à [GI-3. "Contenu"](#).

## ENROULEUR DE CEINTURE DE SECURITE CENTRALE : Dépose et repose

INFOID:000000001182713

### DEPOSE

- Déposer la garniture de l'enrouleur de ceinture de sécurité.
  - Dégager les cliquets arrière du plafond.
  - Dégager les cliquets de l'enrouleur de ceinture de sécurité.
  - Faire glisser vers le bas et tirer vers l'arrière.
- Déposer la garniture arrière supérieure (gauche/droite). Se reporter à la section EI.
- Déposer le support (droit/gauche). Se reporter à la section EI.
- Déposer l'habillage de toit arrière.

### PRECAUTION:

**Le port de gants permet de ne pas endommager l'habillage de toit.**

- Déposer l'enrouleur de ceinture de sécurité centrale.
  - Retirer les boulons et l'écrou de fixation.

### REPOSE

Dans l'ensemble, la repose se fait dans le sens inverse de la dépose.

## BOUCLE DE CEINTURE DE SECURITE

## BOUCLE DE CEINTURE DE SECURITE : Inspection

INFOID:000000001182714

### APRES UNE COLLISION

### ATTENTION:

**Après chaque collision, vérifier toutes les ceintures de sécurité ainsi que les enrouleurs et toutes les autres pièces connexes.**

**NISSAN/INFINITI recommande que toutes les ceintures de sécurité utilisées lors d'une collision soient remplacées à moins que la collision ne soit mineure et que les ceintures de sécurité ne montrent aucun dommage et continuent de fonctionner correctement. Le non-respect de ces consignes peut entraîner de graves blessures lors d'une collision. Les ceintures de sécurité non utilisées lors d'une collision doivent aussi être remplacées si un quelconque dommage ou un fonctionnement incorrect est remarqué. Les prétensionneurs de ceintures de sécurité doivent être remplacés même si les ceintures de sécurité n'étaient pas utilisées pendant une collision frontale ayant occasionné un déploiement des airbags.**

Remplacer l'ensemble de la ceinture de sécurité (y compris les boulons d'ancrage) si :

- La ceinture de sécurité était utilisée lors d'une collision (sauf pour les accidents mineurs et les ceintures, enrouleurs et boucles qui ne montrent aucun dommage et qui continuent à fonctionner correctement).
- Les ceintures de sécurité ont été endommagées suite à un accident. (sangle déchirée, guide ou enrouleur plié, par exemple).
- Les points d'attache des ceintures de sécurité ont été endommagés lors d'un accident. Vérifier les zones de point d'attache pour s'assurer qu'il n'y a pas de dommages ou de distorsions et réparer si nécessaire avant la repose d'un nouvel ensemble de ceinture de sécurité.
- Les boulons d'ancrage sont déformés ou usés.
- Les prétensionneurs de ceintures de sécurité doivent être remplacés même si les ceintures de sécurité n'étaient pas utilisées pendant une collision ayant entraîné un déploiement des airbags.

### INSPECTION PRELIMINAIRE

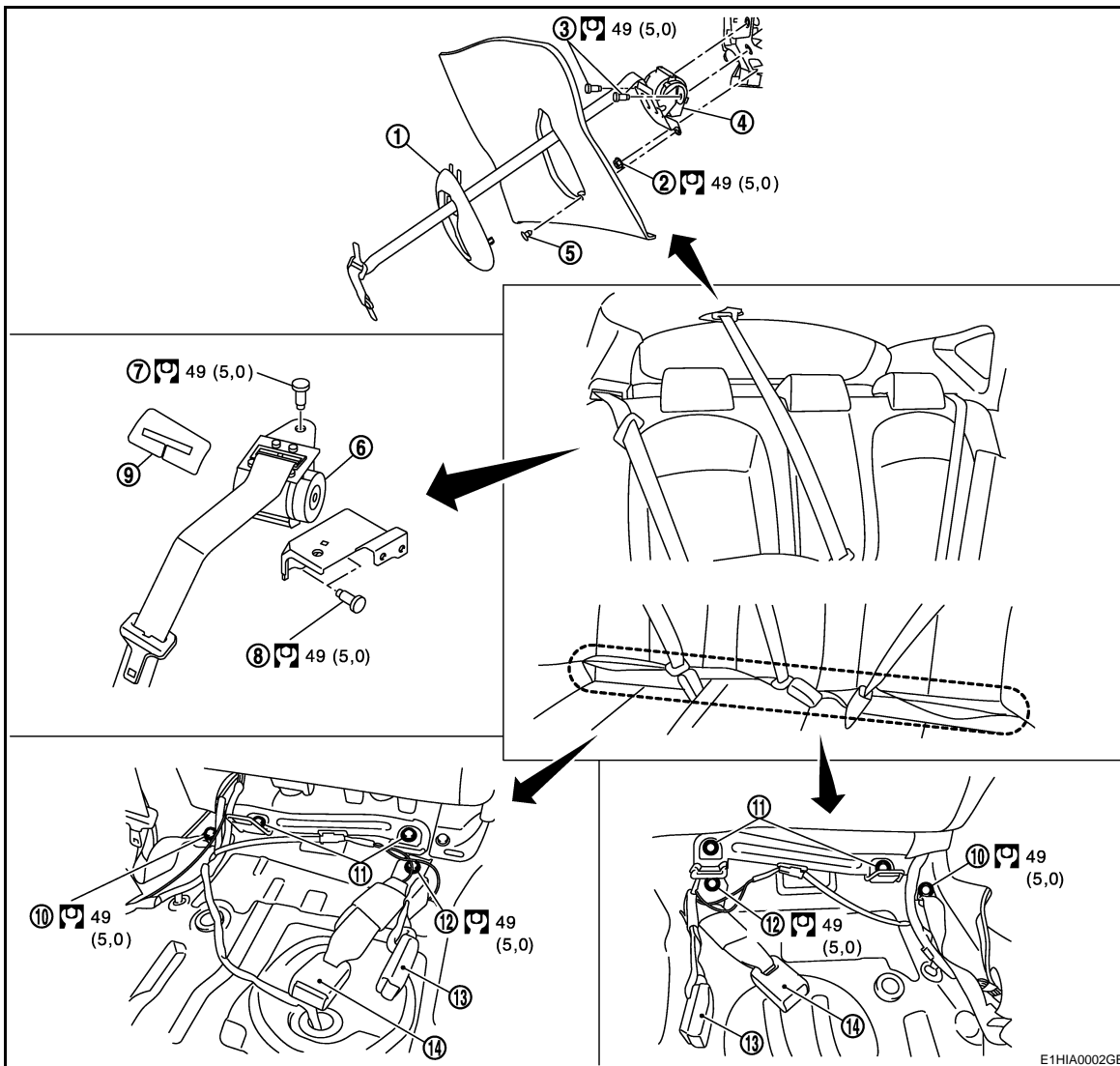
- Vérifier que l'enrouleur, l'ancrage et la boucle de ceinture de sécurité sont correctement fixés.
- Si nécessaire, répéter les étapes ci-dessus pour vérifier les autres ceintures de sécurité.

# CEINTURE DE SECURITE ARRIERE

< REPARATION SUR VEHICULE >

## BOUCLE DE CEINTURE DE SECURITE : Vue éclatée

INFOID:000000001182715



- |  |   |   |
|--|---|---|
| 1. Garniture d'enrouleur de ceinture de sécurité centrale          | 2. Ecrou de fixation d'enrouleur de ceinture de sécurité centrale             | 3. Boulons de fixation d'enrouleur de ceinture de sécurité centrale |
| 4. Enrouleur central de ceinture de sécurité                       | 5. Clip   | 6. Enrouleur de ceinture de sécurité latérale                       |
| 7. Boulon de fixation d'enrouleur de ceinture de sécurité latérale | 8. Boulon de fixation du support d'enrouleur de ceinture de sécurité latérale | 9. Protection de l'enrouleur de ceinture de sécurité latérale       |
| 10. Boulon d'ancrage   | 11. Boulons de fixation du dispositif de verrouillage                         | 12. Boulon de fixation de la boucle de ceinture                     |
| 13. Boucle de ceinture de sécurité centrale                        | 14. Boucle de ceinture externe  |   |

Pour plus d'informations concernant les symboles de cette illustration, se reporter à [GI-3, "Contenu"](#).

## BOUCLE DE CEINTURE DE SECURITE : Dépose et repose

INFOID:000000001182716

### DEPOSE

Déposer la boucle de ceinture de sécurité.

- Déposer le coussin de siège arrière. Se reporter à [SE-21, "Dépose et repose"](#).
- Débrancher les faisceaux.
- Retirer le boulon de fixation du dispositif d'ancrage central.

# CEINTURE DE SECURITE ARRIERE

< REPARATION SUR VEHICULE >

---

## REPOSE

En règle générale, la repose se fait dans le sens inverse de la dépose.

A

B

C

D

E

F

G

**SB**

I

J

K

L

M

N

O

P

# SYSTEME DE VERROUILLAGE POUR ENFANTS

< REPARATION SUR VEHICULE >

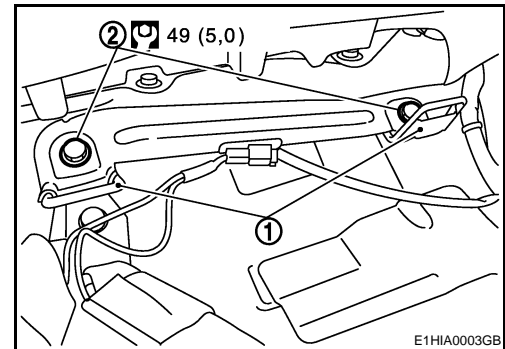
## SYSTEME DE VERROUILLAGE POUR ENFANTS

Vue éclatée

INFOID:000000001182717

### 1. Système de RETENUE

Pour plus d'informations concernant les symboles de cette illustration, se reporter à [GI-3. "Contenu"](#).



Dépose et repose

INFOID:000000001182718

DEPOSE

### **PRECAUTION:**

**Remplacer les boulons d'ancrage s'ils sont déformés ou usés.**

1. Déposer le coussin de siège arrière. Se reporter à [SE-21. "Dépose et repose"](#).
2. Déposer le système de retenue (avec ancrage inférieur et lanière de maintien pour enfant).

REPOSE

Reposer dans l'ordre inverse de la dépose.

# LANIÈRE SUPÉRIEURE DE MAINTIEN DE DISPOSITIF DE RETENUE POUR ENFANT

< REPARATION SUR VEHICULE >

## LANIÈRE SUPÉRIEURE DE MAINTIEN DE DISPOSITIF DE RETENUE POUR ENFANT

Dépose et repose

INFOID:000000001182719

DEPOSE

### **PRECAUTION:**

**Remplacer les boulons d'ancrage s'ils sont déformés ou usés.**

1. Retirer la protection du système de retenue pour enfant à lanière supérieure de maintien. Se reporter à [INT-16. "Vue éclatée"](#).
2. Déposer le dispositif de retenue pour enfant à lanière supérieure de maintien.

REPOSE

Reposer dans l'ordre inverse de la dépose.

A

B

C

D

E

F

G

SB

I

J

K

L

M

N

O

P