

SECTION **EX**  
SYSTEME D'ECHAPPEMENT

TABLE DES MATIERES

<b>PREPARATION</b> .....	2	Composants .....	3	F
Outillage spécial .....	2	Dépose et repose .....	3	
Outillage en vente dans le commerce .....	2	DEPOSE .....	4	
<b>SYSTEME D'ECHAPPEMENT</b> .....	3	REPOSE .....	4	G
Vérification du système d'échappement .....	3	INSPECTION APRES LA REPOSE .....	4	

A  
EX  
C  
D  
E  
F  
G  
H  
I  
J  
K  
L  
M

# PREPARATION

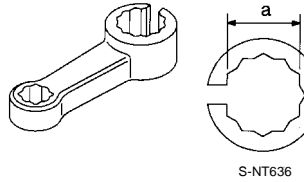
## PREPARATION

PF0:00002

### Outillage spécial

BBS00D8I

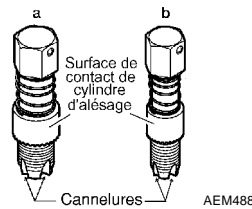
Numéro de l'outil Nom de l'outil	Description
KV10114400 Clé pour sonde à oxygène chauffée	Desserrage ou serrage du capteur de rapport air/carburant 1 <b>Pour écrou hexagonal de 22 mm de large</b>



### Outillage en vente dans le commerce

BBS00D8J

Nom de l'outil	Description
Nettoyeur de filetage de sonde à oxygène	Remise en état des filetages du système d'échappement avant d'installer un nouveau capteur de rapport air/carburant et une nouvelle sonde à oxygène chauffée (utilisation du lubrifiant antigrippage indiqué ci-dessous). <b>a = 18 mm de dia. pour le capteur de rapport air/carburant 1</b> <b>b = 12 mm de dia. pour capteur de température des gaz d'échappement</b>
Lubrifiant antigrippage (Permatex133AR ou équivalent, répondant aux spécifications MIL-A-907)	Lubrification de l'outil de nettoyage des filetages de la sonde à oxygène lors de la remise en état des filetages du système d'échappement

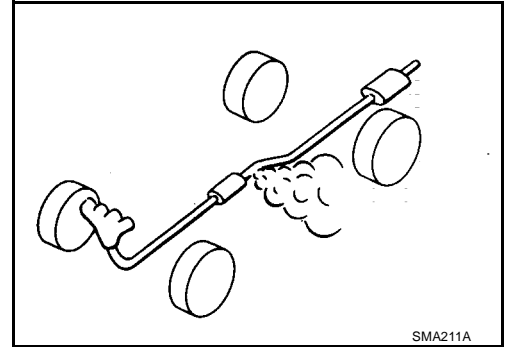


## SYSTEME D'ÉCHAPPEMENT

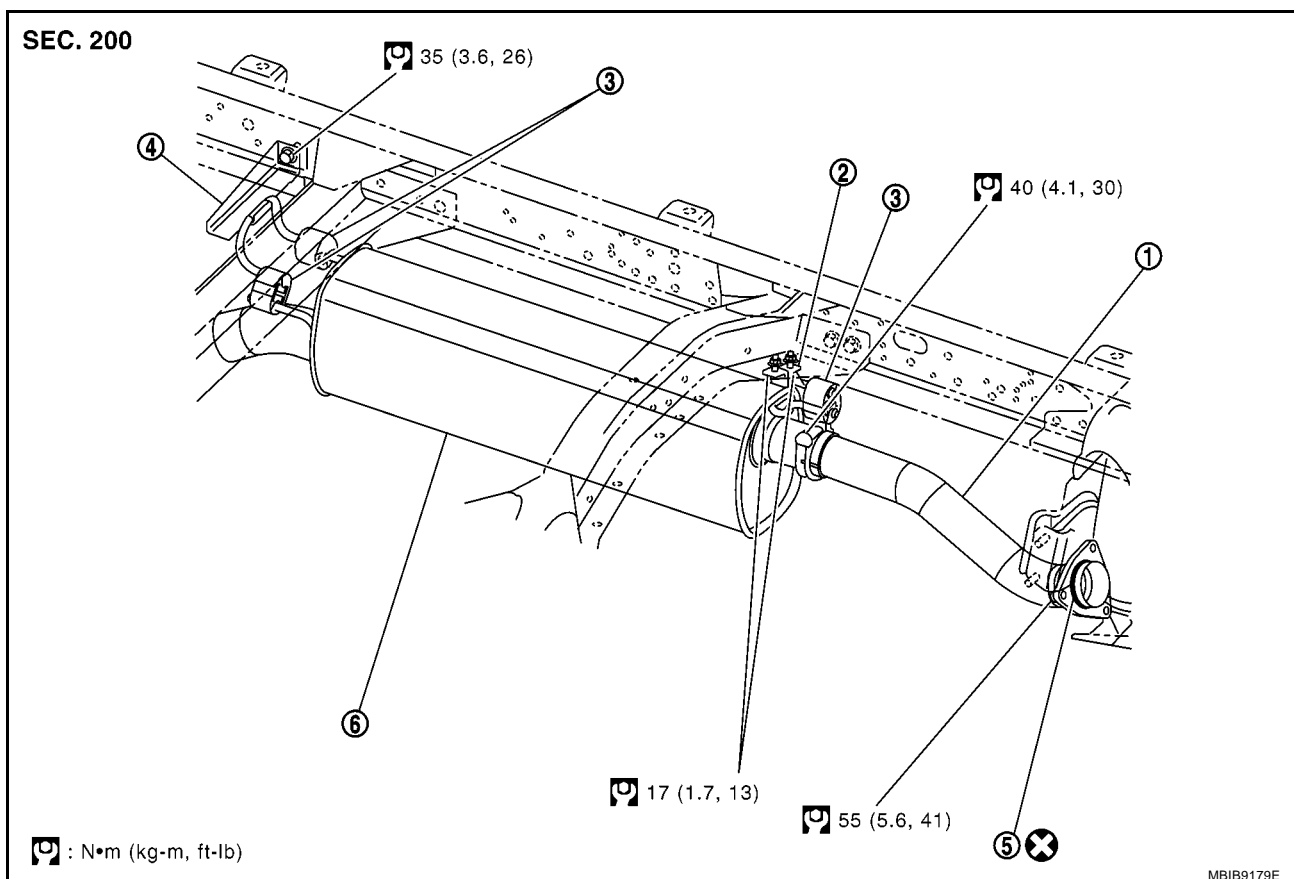
### Vérification du système d'échappement

Vérifier que les tuyaux d'échappement, le silencieux et le montant sont correctement fixés et ne présentent pas de fuites, fissures, dommages ou détériorations.

- Si un défaut est détecté, réparer ou remplacer les pièces endommagées.



### Composants



- |  |  |                           |
|--|--|---------------------------|
| 1. Tuyau avant de l'échappement                | 2. Support de fixation d'échappement (avant) | 3. Caoutchouc de fixation |
| 4. Support de fixation d'échappement (arrière) | 5. Joint circulaire                          | 6. Silencieux principal   |

- Se reporter à [GI-10, "Composants"](#) pour plus d'informations sur les symboles utilisés dans l'illustration.

### Dépose et repose

#### PRECAUTION:

- Utiliser des pièces du système d'échappement d'origine ou des pièces équivalentes spécialement conçues pour résister à la chaleur, à la corrosion et aux déformations.
- Ne procéder aux opérations que lorsque le système d'échappement est complètement refroidi. (Le système sera chaud juste après l'arrêt du moteur.)
- Faire attention à ne pas s'entailler la main sur le rebord de l'isolant.

# SYSTEME D'ÉCHAPPEMENT

---

## DEPOSE

Séparer chaque raccord comme nécessaire.

### **PRECAUTION:**

**Ne pas démonter le silencieux principal au niveau de la portion "A" indiquée sur l'illustration.**

## REPOSE

Noter ce qui suit, et reposer dans l'ordre inverse de la dépose.

### **PRECAUTION:**

- Lors du remontage, toujours remplacer les joints de collecteur d'échappement et les joints de palier par des neufs.
- Si l'isolant est très déformé, le réparer ou le remplacer. Retirer tout dépôt comme de la boue s'accumulant sur l'isolant.
- Lors de la repose de l'isolant, éviter de laisser d'importants écartements ou interférences entre l'isolateur et chaque tuyau d'échappement.
- Déposer les dépôts de joint d'étanchéité de la surface d'étanchéité de chaque branchement. Faire attention de bien les brancher pour éviter des fuites d'huile.
- Serrer temporairement les écrous de fixation latéraux du collecteur d'échappement et les boulons de montage latéraux du véhicule. Vérifier qu'il n'y a pas d'interférence inhabituelle sur chaque pièce et les serrer ensuite au couple spécifié.
- Lors de la repose de chaque caoutchouc de fixation, éviter de le tourner ou de l'étendre anormalement vers le haut/bas et à droite/gauche.

## INSPECTION APRES LA REPOSE

- Pendant que le moteur tourne, vérifier qu'il n'y a pas de fuites de gaz ou de bruit inhabituel au niveau des joints du tuyau d'échappement.
- Vérifier que les supports et les caoutchoucs de fixation sont convenablement reposés et libres de toute contrainte. Une repose incorrecte peut entraîner un bruit et une vibration excessifs.