

SECTION **ACC**

A

ACC

SYSTEME DE COMMANDE DE L'ACCELERATEUR

C

D

TABLE DES MATIERES

E

<b>PRECAUTIONS</b> .....	<b>2</b>	<b>TEUR</b> .....	<b>3</b>	<b>F</b>
Précautions relatives aux systèmes de retenue supplémentaires (SRS) comprenant les "AIRBAGS" et les "PRETENSIONNEURS DE CEINTURE DE SECURITE" .....	2	Composants .....	3	
<b>SYSTEME DE COMMANDE DE L'ACCELERATEUR</b> .....		Dépose et repose .....	3	
		DEPOSE .....	3	<b>G</b>
		REPOSE .....	4	
		INSPECTION APRES LA REPOSE .....	4	

H

I

J

K

L

M

# PRECAUTIONS

---

## PRECAUTIONS

PFP:00001

### Précautions relatives aux systèmes de retenue supplémentaires (SRS) comprenant les "AIRBAGS" et les "PRETENSIONNEURS DE CEINTURE DE SECURITE"

BBS00D8F

Les systèmes de retenue supplémentaires (SRS), tels que l'"AIRBAG" et le "PRETENSIONNEUR DE CEINTURE DE SECURITE", associés à une ceinture de sécurité de siège avant, aident à réduire le risque ou la gravité des blessures qu'encourent le conducteur et le passager avant lors de certains types de collision. Les informations nécessaires pour effectuer l'entretien sans risque du système sont indiquées dans les sections SRS et SB de ce manuel de réparation.

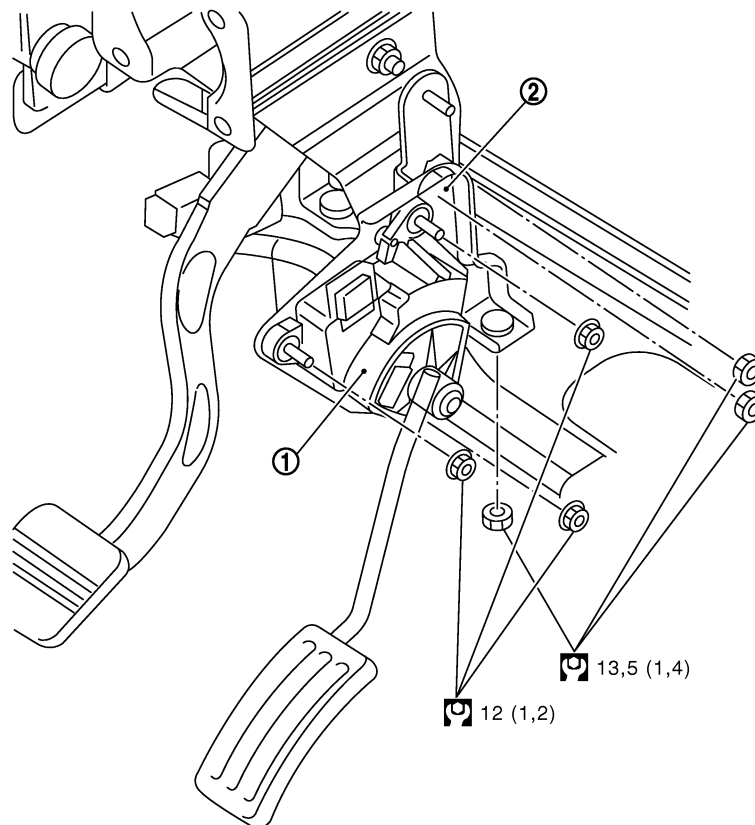
#### **ATTENTION:**

- **Pour ne pas affecter le fonctionnement du SRS, ce qui augmenterait les risques de blessures graves ou mortelles en cas de collision entraînant le déploiement de l'airbag, toutes les opérations d'entretien doivent être effectuées par un concessionnaire NISSAN/INFINITI agréé.**
- **Un entretien incorrect, y compris une dépose et une repose incorrectes du système de retenue supplémentaire (SRS), peuvent être à l'origine de blessures provoquées par une activation involontaire du système. Pour la dépose du câble spiralé et du module d'airbag, se reporter à la section SRS.**
- **Ne pas utiliser d'équipement de test électrique sur les circuits en rapport avec le SRS, sauf si indiqué dans ce manuel de réparation. Les faisceaux de câblage SRS peuvent être identifiés par leurs faisceaux ou connecteurs de faisceau orange et/ou jaune.**

### Composants

BBS00D8G

SEC. 180



: N\*m (kg-m)

MBIB9142E

1. Ensemble de pédale d'accélérateur    2. Ensemble de pédale d'accélérateur

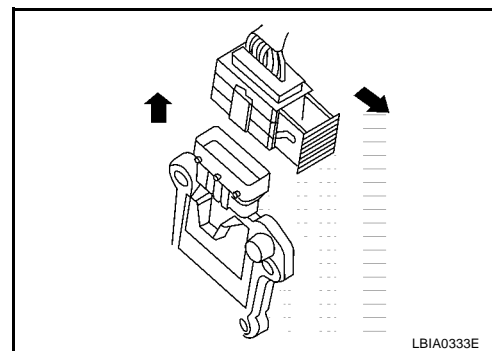
### Dépose et repose

#### DEPOSE

#### NOTE:

Pour les modèles de conduite à gauche, il est nécessaire de déposer l'ensemble de tableau de bord. Se reporter à [IP-10, "ENSEMBLE DU TABLEAU DE BORD"](#).

1. Débrancher le connecteur de faisceau du capteur de position de pédale d'accélérateur.
  - a. Tirer sur le connecteur du capteur de position de la pédale d'accélérateur, comme indiqué sur l'illustration.
  - b. Retirer le connecteur du capteur de position de la pédale d'accélérateur, comme indiqué sur l'illustration.



LBIA0333E

2. Desserrer les écrous puis déposer l'ensemble de pédale d'accélérateur.

#### PRECAUTION:

- Ne pas démonter l'ensemble de pédale d'accélérateur. Ne pas déposer le capteur de position de pédale d'accélérateur de l'ensemble de pédale d'accélérateur.
- Eviter les coups dus à une chute, etc. lors du maniement.
- Veiller à éviter tout contact entre l'ensemble de pédale d'accélérateur et de l'eau.
- Ne pas procéder au réglage des vis de serrage (peintes en blanc).

# SYSTEME DE COMMANDE DE L'ACCELERATEUR

---

## REPOSE

La repose se fait dans l'ordre inverse de la dépose.

## INSPECTION APRES LA REPOSE

- S'assurer que la pédale d'accélérateur peut être actionnée librement sur toute sa course.
- S'assurer que la pédale d'accélérateur revient fermement dans sa position d'origine.
- Pour l'inspection électrique du capteur de position de pédale d'accélérateur, se reporter aux éléments suivants :
  - Moteur YD25DDTi : [EC-130, "DTC P0122, P0123 DEBITMETRE D'AIR"](#)
  - Moteur ZD30DDTi : [EC-473, "DTC P0120 CAPTEUR DE POSITION DE PEDALE D'ACCELERATEUR"](#)