

A
B
SECTION **PB**

C
D
SYSTEME DE FREIN DE STATIONNEMENT

E
SOMMAIRE

DEPISTAGE DES PANNES LIEES AUX BRUITS, VIBRATIONS ET DURETES (NVH)	2	Composants	4	PB
Tableau de dépiستage des bruits, vibrations et duretés (NVH)	2	Dépose et repose	4	
SYSTEME DE FREIN DE STATIONNEMENT	3	DEPOSE	4	G
Inspection sur véhicule et entretien	3	REPOSE	4	
COURSE DU LEVIER	3	CARACTERISTIQUES ET VALEURS DE REGLAGE (SDS)	5	H
Réglage	3	Frein de stationnement	5	

DEPISTAGE DES PANNES LIEES AUX BRUITS, VIBRATIONS ET DURETES (NVH)

DEPISTAGE DES PANNES LIEES AUX BRUITS, VIBRATIONS ET DURETES (NVH)

PFP:00003

Tableau de dépistage des bruits, vibrations et duretés (NVH)

BFS0008T

Utiliser le tableau ci-dessous pour déterminer la cause du symptôme. Si nécessaire, réparer ou remplacer ces pièces.

Symptôme		FREIN	Causes possibles et PIECES SUSPECTEES										Page de référence																				
			Garnitures endommagées	Usure irrégulière des garnitures	Ressort de rappel endommagé	Tambour déséquilibré	Tambour endommagé	Tambour voilé	Tambour déformé	Tambour dévié	Tambour rouillé	ESSIEU	SUSPENSION	PNEUS	ROUE	DIRECTION																	
Bruit	FREIN	Bruit	X	X	X														BR-31	—	BR-30	BR-32	—	BR-32	—	—	—	NVH dans la section RAX	NVH dans la section RSU	NVH dans la section WT	NVH dans la section WT	NVH dans la section PS	
		Tremblements				X										X	X	X	X	X													
		Shimmy, trépidations				X	X	X	X	X	X	X	X	X	X	X	X	X	X	X	X												

X : S'applique

SYSTEME DE FREIN DE STATIONNEMENT

PFP:36010

Inspection sur véhicule et entretien COURSE DU LEVIER

BFS0008U

- Tirer le frein de stationnement avec une force de 196 N (20kg). Vérifier si la course est conforme au nombre de crans spécifié. (Vérifier en écoutant les cliquetis du cliquet.)

Course du levier : 8 - 9 crans

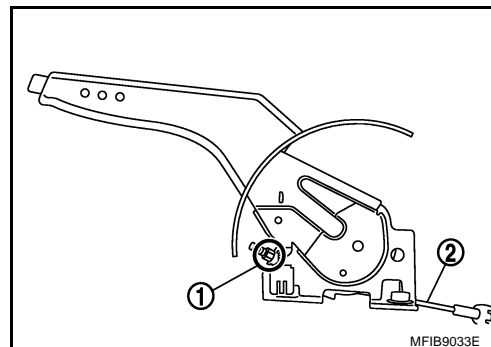
Réglage

BFS0008V

1. Insérer une clé à douille dans l'ouverture du levier de frein de stationnement. Faire tourner l'écrou de réglage (1) afin de desserrer complètement le câble (2), puis remettre le levier de frein de stationnement en place.
2. Enfoncer la pédale de frein plusieurs fois (au moins 10 fois) et régler le jeu de sabot arrière.

NOTE:

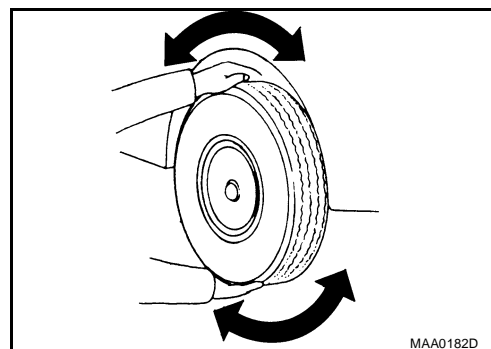
S'assurer d'enfoncer correctement le frein à pied.



3. Tourner les roues pour s'assurer qu'il n'y a pas résistance.
4. Procéder comme suit pour régler le câble.
 - a. Tirer le levier vers le haut jusqu'à ce qu'il soit possible d'insérer une clé à douille.
 - b. Insérer une clé à douille dans l'ouverture du levier et tourner l'écrou de réglage pour régler la course du levier.

NOTE:

Ne pas réutiliser l'écrou de réglage après dépose.

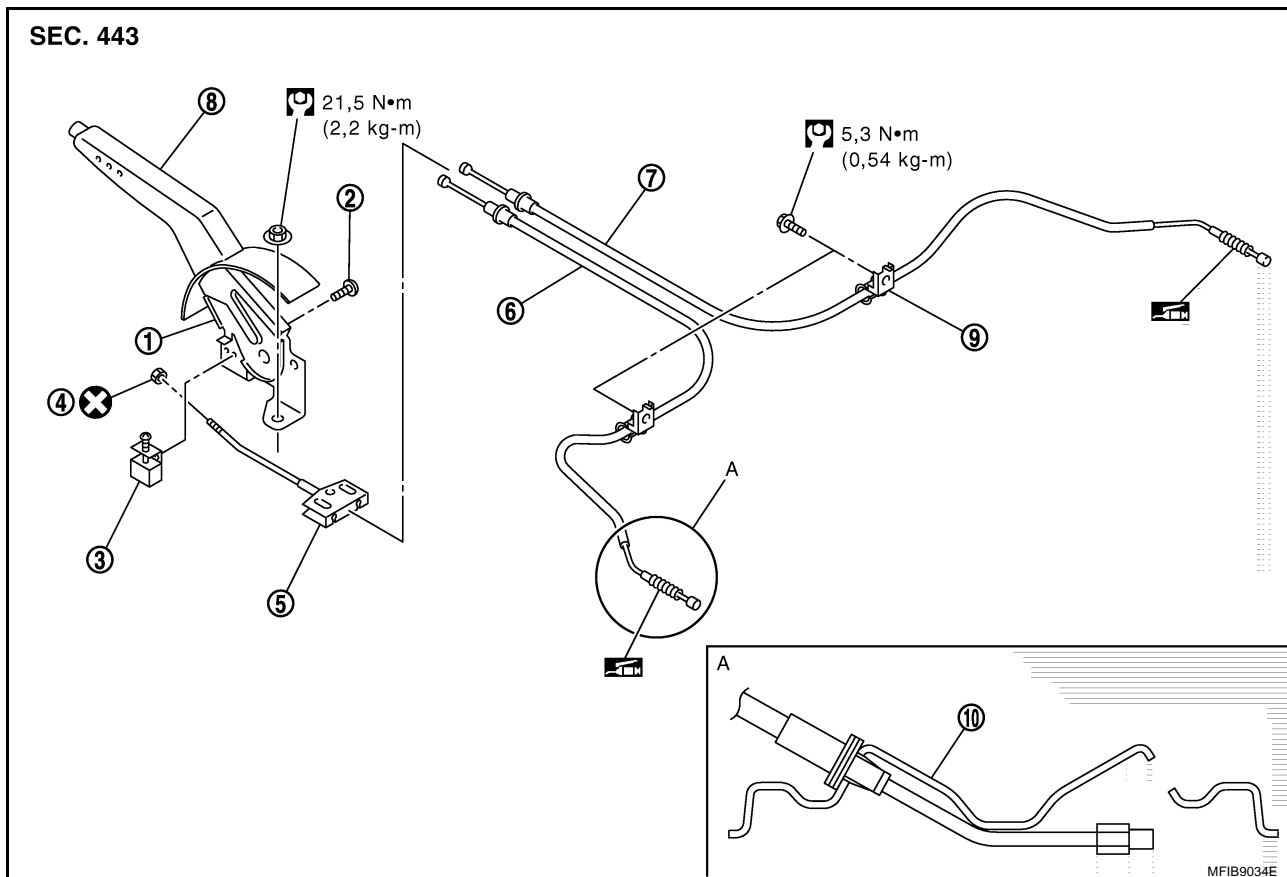


- c. Après avoir actionné le levier environ 10 fois avec une force de 196 N (20 kg), s'assurer que la course du levier est conforme au nombre de crans spécifié.
 - d. Avec le levier complètement rabaissé, s'assurer qu'il n'y a pas de résistance sur le frein arrière.
5. Vérifier que le témoin d'avertissement de frein situé sur les instruments combinés s'allume lorsque le frein de stationnement est serré d'un cran maximum, et s'éteint lorsqu'il est complètement desserré.
 6. Vérifier que le cliquet s'engage et se désengage clairement et sans accroc.
 7. Vérifier si le jeu libre initial du levier est de 20 mm maximum à l'extrémité du bouton de relâchement, et s'assurer que l'effort d'actionnement du bouton de relâchement est de 4,9 N (0,50 kg) au point de course complète.

SYSTEME DE FREIN DE STATIONNEMENT

Composants

BFS0008W



- | | | |
|---------------------------|--|--------------------------------------|
| 1. Ensemble du dispositif | 2. Vis | 3. Contact du témoin d'avertissement |
| 4. Ecrou de réglage | 5. Câble avant | 6. Câble arrière gauche |
| 7. Câble arrière droit | 8. Pommeau de levier de frein de stationnement | 9. Support de câble arrière |
| 10. Plateau arrière | | |

Dépose et repose DEPOSE

BFS0008X

1. Déposer la console centrale. Se reporter à [IP-4, "ENSEMBLE DE TABLEAU DE BORD"](#).
2. Débrancher le connecteur du contact de témoin d'avertissement.
3. Desserrer l'écrou de réglage et séparer les câbles arrière gauche et droit du câble avant.
4. Déposer les écrous de serrage de l'ensemble du dispositif et déposer du véhicule l'ensemble du dispositif.
5. Déposer la roue du véhicule.
6. Déposer l'ensemble de sabot de frein arrière et déposer le câble du levier de fonctionnement. Se reporter à [BR-30, "Composants"](#).
7. Déposer les plaques de chauffage centrale et arrière. Se reporter à [EX-3, "SYSTEME D'ECHAPPEMENT"](#).
8. Déposer les clips de réservoir à carburant. Se reporter à [FL-9, "RESERVOIR A CARBURANT" \(CR\)](#), [FL-20, "RESERVOIR A CARBURANT" \(HR\)](#), [FL-33, "RESERVOIR A CARBURANT" \(K9K\)](#).
9. Déposer les boulons de fixation de câble arrière et déposer les câbles arrière du véhicule.

REPOSE

1. Reposer dans l'ordre inverse de celui de dépose. Desserrer écrous et boulons au couple spécifié.
2. Régler le frein de stationnement. Se reporter à [PB-3, "Réglage"](#).

CARACTERISTIQUES ET VALEURS DE REGLAGE (SDS)

CARACTERISTIQUES ET VALEURS DE REGLAGE (SDS)

PFP:00030

Frein de stationnement

BFS0008Y

Type de commande	Levier central
Course du levier [force de manoeuvre 196 N (20 kg)]	: 8 - 9 crans
Course complète	15 crans
Course du témoin d'avertissement de frein	1 cran maximum

A

B

C

D

E

PB

G

H

I

J

K

L

M

CARACTERISTIQUES ET VALEURS DE REGLAGE (SDS)
