

SECTION **ACC**

A

ACC

SYSTEME DE COMMANDE DE L'ACCELERATEUR

C

D

SOMMAIRE

E

SYSTEME DE COMMANDE DE L'ACCELERATEUR 2
Dépose et repose 2
 DEPOSE 2
 REPOSE 2
 INSPECTION APRES LA REPOSE 2

CARACTERISTIQUES ET VALEURS DE REGLAGE (SDS) 4
 Couple de serrage 4

F

G

H

I

J

K

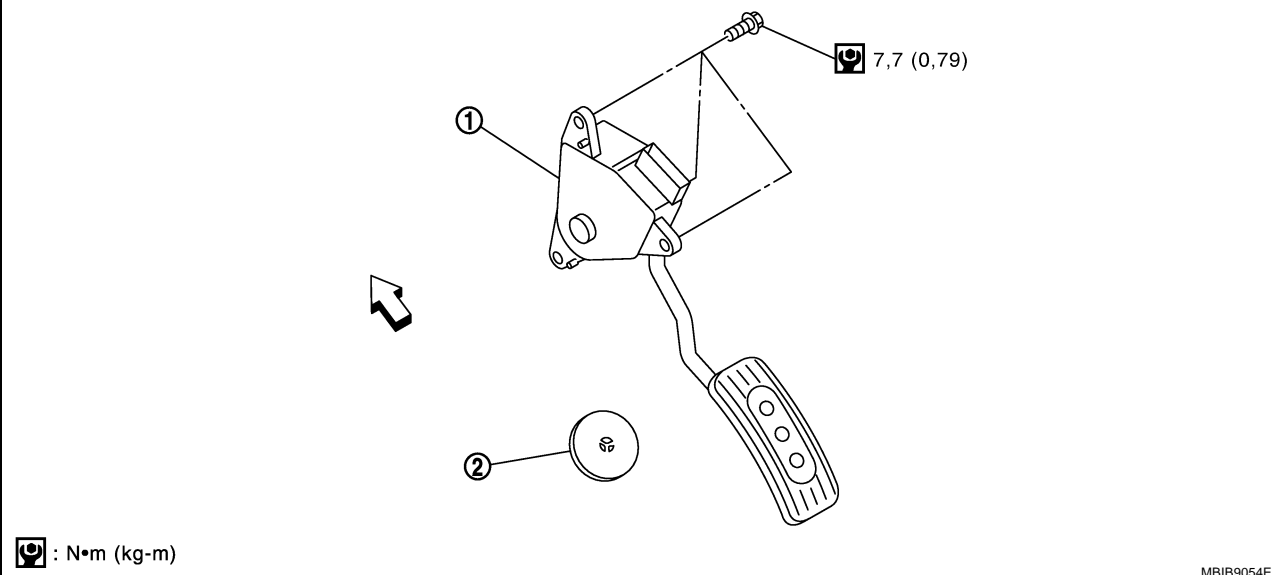
L

M

Dépose et repose

BBS003Z9

SEC. 180



1. Ensemble de pédale d'accélérateur 2. Butée de pédale d'accélérateur (Sous le tapis)

⇨ : Avant du véhicule

DEPOSE

1. Déposer le connecteur de faisceau.
2. Déposer les boulons de fixation, et déposer l'ensemble d'accélérateur.

PRECAUTION:

- **Ne pas démonter l'ensemble de pédale d'accélérateur ni déposer les capteurs.**
 - **Les manipuler avec soin et prendre garde de ne pas les cogner, par exemple en les laissant tomber.**
 - **Ne pas les laisser entrer en contact avec de l'eau.**
3. Replier le tapis de sol et déposer la butée de pédale d'accélérateur.
 - Déposer la butée de pédale en la tournant dans le sens inverse des aiguilles d'une montre avec les doigts.

REPOSE

Reposer dans l'ordre inverse de la dépose. Prêter attention aux points suivants :

- Insérer la goupille de positionnement sur le côté du véhicule afin de placer l'ensemble de pédale d'accélérateur. Reposer le boulon de fixation sur l'ensemble de pédale d'accélérateur.
- Aligner le boulon fileté sur le plancher avec l'orifice de passage afin d'insérer la butée de pédale d'accélérateur jusqu'à ce qu'elle entre en contact avec la surface.

INSPECTION APRES LA REPOSE

- Vérifier que la pédale d'accélérateur effectue toute sa course sans à-coups.
- Vérifier que la pédale d'accélérateur revient dans sa position initiale.
- Pour la vérification électrique de l'ensemble de pédale d'accélérateur, se reporter à [EC-430, "DTC P2138 CAPTEUR DE POSITION DE PEDALE D'ACCELERATEUR"](#) (CR AVEC EURO-OBD), [EC-765, "DTC P2138 CAPTEUR DE POSITION DE PEDALE D'ACCELERATEUR"](#) (CR SANS EURO-OBD) et à [EC-1263, "DTC P2138 CAPTEUR DE POSITION DE PEDALE D'ACCELERATEUR"](#) (HR AVEC EURO-OBD), [EC-1602, "DTC P2138 CAPTEUR DE POSITION DE PEDALE D'ACCELERATEUR"](#) (HR SANS EURO-OBD) ou à "Interprétation", "INJECTION DIESEL" dans la section EC (K9K).
- Lorsque le connecteur électrique de l'accélérateur est débranché, effectuer [EC-72, "Initialisation de la position relâchée de la pédale d'accélérateur"](#) (CR AVEC EURO-OBD), [EC-511, "Initialisation de la posi-](#)

SYSTEME DE COMMANDE DE L'ACCELERATEUR

[tion relâchée de la pédale d'accélérateur](#) (CR SANS EURO-OBD) et à [EC-900, "Initialisation de la position relâchée de la pédale d'accélérateur"](#) (HR AVEC EURO-OBD), [EC-1347, "Initialisation de la position relâchée de la pédale d'accélérateur"](#) (HR SANS EURO-OBD).

A

ACC

C

D

E

F

G

H

I

J

K

L

M

CARACTERISTIQUES ET VALEURS DE REGLAGE (SDS)

CARACTERISTIQUES ET VALEURS DE REGLAGE (SDS)

PF0:00030

Couple de serrage

BBS003ZA

Unité : N·m (kg·m)

Ensemble de pédale d'accélérateur	7,7 (0,79)
-----------------------------------	------------