

## CARACTÉRISTIQUES

### Généralités

- Cette étude traite du Mitsubishi Pajero de juillet 1991 à mars 2000.

### Caractéristiques dimensionnelles et pondérales

#### CARROSSERIE

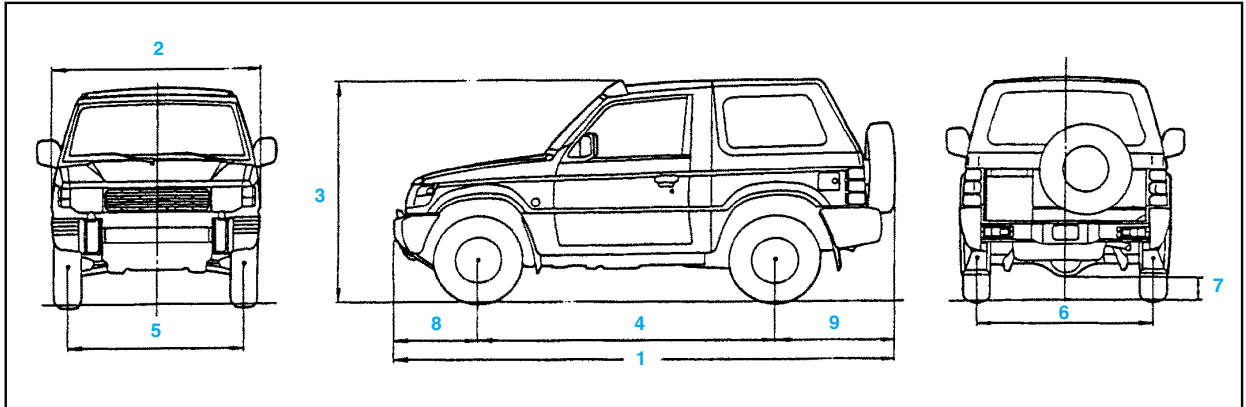
Code de modèle		Style de carrosserie	Moteur	Boîte de vitesses
<b>Modèle à 3 portières</b>				
V24C	NSFL6	Cabine bachée	2.5 TD	BVM 5
V23C	GNHVL6	Cabine bachée avec ailes élargies	3.0 V6	BVM 5
	GRHVL6			BVA 4
V24W	NDFL6	Fourgon	2.5 TD	BVM 5
	NHFL6			
	NDGL6			
V24WG	NXFL6	Fourgon avec ailes élargies	2.5 TD	BVM 5
V26W	NHFL6	Fourgon	2.8 TD	BVM 5
V26WG	NXFL6	Fourgon avec ailes élargies	2.8 TD	BVM 5
	NXGL6			
V23W6	NHVL6	Fourgon	3.0 V6	BVM 5
	GNXVL6	Fourgon avec ailes élargies		BVA 4
	GRXVL6			
V25WG	NXVL6	Fourgon avec ailes élargies	3.5 V6	BVM 5
	RXVL6			BVA 4
<b>Modèles à 5 portières</b>				
V44W	NDFL6	Fourgon	2.5 TD	BVM 5
	NDFCL6	Fourgon sans 3ème rangée de sièges		
	NHFL6	Fourgon		
V44WG	NXFL6	Fourgon avec ailes élargies	2.5 TD	BVM 5
V46W	NDFL6	Fourgon	2.8 TD	BVM 5
	NDFCL6	Fourgon sans 3ème rangée de sièges		
	NDGL6	Fourgon		
	NDGCL6	Fourgon sans 3ème rangée de sièges		
	NHFL6	Fourgon		
	NHGL6			
	RHFR6			
V46WG	NXFL6	Fourgon avec ailes élargies	2.8 TD	BVM 5
	RXFL6			BVA 4
	NXGL6			BVM 5
	RXGL6			BVA 4
V43W	NHVL6	Fourgon	3.0 V6	BVM 5
	RHVL6			BVA 4
V43WG	NXVL6	Fourgon avec ailes élargies	3.0 V6	BVM 5
	RXVL6			BVA 4
V45WG	NXML6	Fourgon avec ailes élargies	3.5 V6	BVM 5
	RXML6			BVA 4

**PUISSANCE FISCALE**

- Puissance fiscale (millésime 98/à partir du millésime 99) en cv :
  - moteur 2.5 TD ..... **10/9**
  - moteur 2.8 TD ..... **11/10** en 3 portes et **11** en 5 portes
  - moteur 3.0 V6..... **17/-**
  - moteur 3.5 V6..... **20/15**

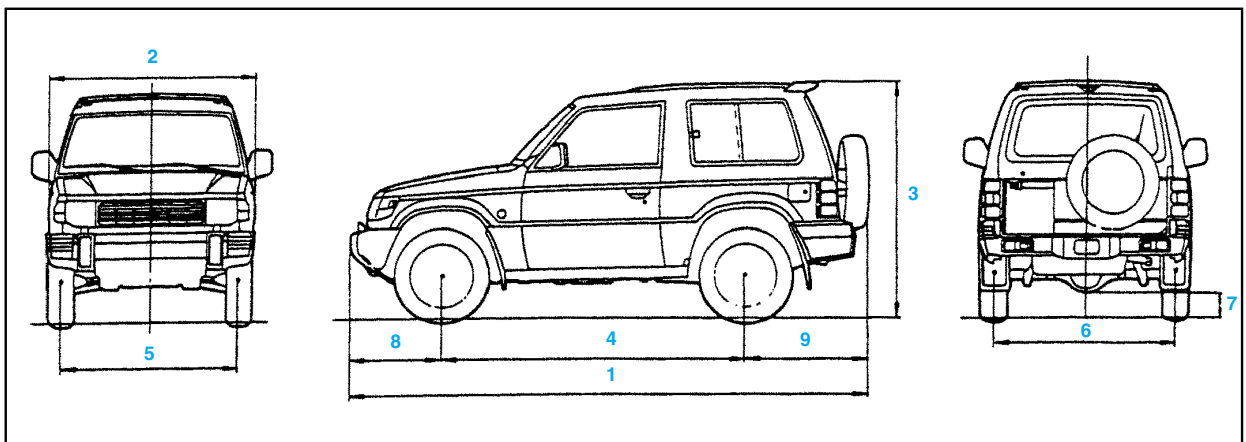
**DIMENSIONS, POIDS ET CHARGES**

**CABINE BACHÉE**



Code de modèle		V24CNSFL6	V23CGNHVL6	V23CGRHVL6
<b>Dimensions (mm) :</b>				
- Longueur hors tout	1	4 075		4 145
- Largeur hors tout	2	1 695		1 785
- Hauteur hors tout (non chargé)	3	1 835		1 845
- Empattement	4	2 420		2 420
- Voie avant	5	1 420		1 465
- Voie arrière	6	1 435		1 480
- Garde au sol (avec charge)	7	205		215
- Porte à faux avant	8	675		720
- Porte à faux arrière	9	980		1 005
<b>Poids (kg) :</b>				
- Poids à vide en ordre de marche		1 655 - 1 800	1 725 - 1 855	1 735 - 1 865
- Poids total autorisé en charge		2 510	2 510	2 510
- Charge maximum sur l'essieu avant		1 070	1 030	1 030
- Charge maximum sur l'essieu arrière		1 565	1 405	1 405
<b>Places assises</b>		4		

**CABINE TÔLÉE 3 PORTES**



GÉNÉRALITÉS

MÉCANIQUE

ÉQUIPEMENT ÉLECTRIQUE

CARROSSERIE

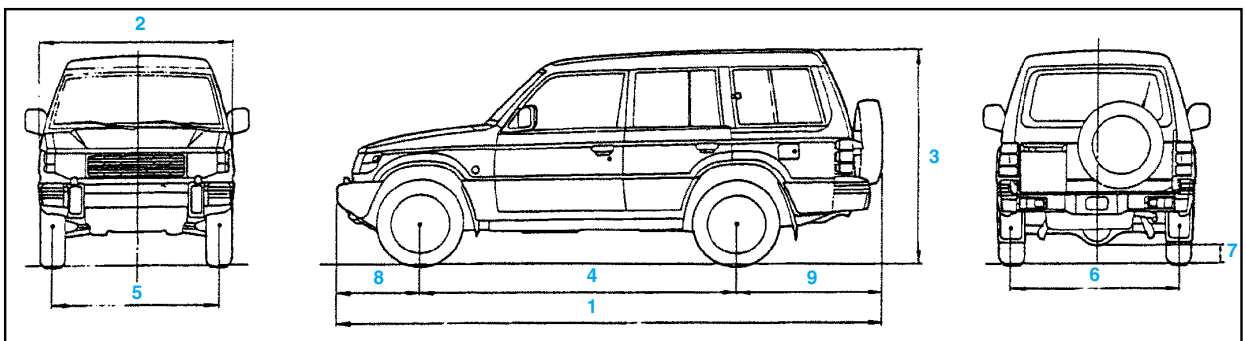
## Véhicules à moteur essence

Code de modèle		V23WNHVL6	V23WGNXVL6	V23WGRXVL6	V25WGNXVL6 V25WGRXVL6
<b>Dimensions (mm) :</b>					
- Longueur hors tout	1	4 120		4 145	
- Largeur hors tout	2	1 695		1 785	
- Hauteur hors tout (non chargé)	3	1 835		1 845	
- Empattement	4	2 420		2 420	
- Voie avant	5	1 420		1 465	
- Voie arrière	6	1 435		1 480	
- Garde au sol (avec charge)	7	205		215	
- Porte à faux avant	8	720		720	
- Porte à faux arrière	9	980		1 005	
<b>Poids (kg) :</b>					
- Poids à vide en ordre de marche		1 740 - 1 865	1 765 - 1 875	1 775 - 1 885	1 800 - 1 925
- Poids total autorisé en charge		2 510	2 510	2 510	2 510
- Charge maximum sur l'essieu avant		1 030	1 030	1 030	1 050
- Charge maximum sur l'essieu arrière		1 405	1 405	1 405	1 345
<b>Places assises</b>		5			

## Véhicules à moteur diesel

Code de modèle		V24WNDL6 V24WNDGL6	V24WNHFL6	V24WGNXFL6	V26WNHFL6	V26WGNXFL6 V26WGNXGL6
<b>Dimensions (mm) :</b>						
- Longueur hors tout	1	4 075	4 120	4 145	4 120	4 145
- Largeur hors tout	2	1 695	1 695	1 785	1 695	1 785
- Hauteur hors tout (non chargé)	3	1 835	1 835	1 845	1 835	1 845
- Empattement	4	2 420	2 420	2 420	2 420	2 420
- Voie avant	5	1 420	1 420	1 465	1 420	1 465
- Voie arrière	6	1 435	1 435	1 480	1 435	1 480
- Garde au sol (avec charge)	7	205	205	215	190	205
- Porte à faux avant	8	675	720	720	720	720
- Porte à faux arrière	9	980	980	1 005	1 005	1 005
<b>Poids (kg) :</b>						
- Poids à vide en ordre de marche		1 690 - 1 820	1 735 - 1 900	1 760 - 1 905	1 830 - 2 000	1 855 - 2 005
- Poids total autorisé en charge		2 510	2 510	2 510	2 510	2 510
- Charge maximum sur l'essieu avant		1 070	1 070	1 070	1 115	1 115
- Charge maximum sur l'essieu arrière		1 565	1 565	1 565	1 440	1 440
<b>Places assises</b>		5				

## CABINE TÔLÉE 5 PORTES



GÉNÉRALITÉS

MÉCANIQUE

ÉQUIPEMENT ÉLECTRIQUE

CARROSSERIE

Véhicules à moteur essence

Code de modèle		V43WNHVL6	V43WRHVL6	V43WGNXVL6 V43WGRXVL6	V45WGNXVL6	W45WGRXVL6
<b>Dimensions (mm) :</b>						
- Longueur hors tout	1	4 700		4 725	4 725	
- Largeur hors tout	2	1 695		1 775	1 775	
- Hauteur hors tout (non chargé)	3	1 890		1 900	1 900	
- Empattement	4	2 725		2 725	2 725	
- Voie avant	5	1 420		1 465	1 465	
- Voie arrière	6	1 435		1 480	1 480	
- Garde au sol (avec charge)	7	205		215	205	
- Porte à faux avant	8	720		720	720	
- Porte à faux arrière	9	1 255		1 280	1 280	
<b>Poids (kg) :</b>						
- Poids à vide en ordre de marche		1 925 - 2 085	1 920 - 2 105	1 955 - 2 115	1 985 - 2 150	1 980 - 2 145
- Poids total autorisé en charge		2 650	2 650	2 650	2 720	2 720
- Charge maximum sur l'essieu avant		1 075	1 075	1 075	1 090	1 090
- Charge maximum sur l'essieu arrière		1 650	1 650	1 650	1 670	1 670
<b>Places assises</b>		7				

Véhicules à moteur diesel

Code de modèle		V46WNDFL6 V46WNDGL6	V46WDFCL6 V46WDFGL6	V46WNHFL6 V46WNHGL6
<b>Dimensions (mm) :</b>				
- Longueur hors tout	1	4 655		4 700
- Largeur hors tout	2	1 695		1 695
- Hauteur hors tout (non chargé)	3	1 890		1 890
- Empattement	4	2 725		2 725
- Voie avant	5	1 420		1 420
- Voie arrière	6	1 435		1 435
- Garde au sol (avec charge)	7	190		190
- Porte à faux avant	8	675		720
- Porte à faux arrière	9	1 255		1 255
<b>Poids (kg) :</b>				
- Poids à vide en ordre de marche		1 960 - 2 095	1 920 - 2 055	2 010 - 2 180
- Poids total autorisé en charge		2 720	2 720	2 720
- Charge maximum sur l'essieu avant		1 145	1 145	1 145
- Charge maximum sur l'essieu arrière		1 655	1 655	1 655
<b>Places assises</b>		7	5	7

Code de modèle		V46WRHFR6	V46WGNXFL6 V46WGNXGL6	V46WGRXFL6 V46WGRXGL6
<b>Dimensions (mm) :</b>				
- Longueur hors tout	1	4 700	4 725	
- Largeur hors tout	2	1 695	1 775	
- Hauteur hors tout (non chargé)	3	1 890	1 900	
- Empattement	4	2 725	2 725	
- Voie avant	5	1 420	1 465	
- Voie arrière	6	1 435	1 480	
- Garde au sol (avec charge)	7	190	205	
- Porte à faux avant	8	675	720	
- Porte à faux arrière	9	1 255	1 280	
<b>Poids (kg) :</b>				
- Poids à vide en ordre de marche		2 005 - 2 175	2 050 - 2 180	2 055 - 2 185
- Poids total autorisé en charge		2 720	2 720	2 720
- Charge maximum sur l'essieu avant		1 145	1 145	1 145
- Charge maximum sur l'essieu arrière		1 655	1 655	1 655
<b>Places assises</b>		7		

Code de modèle	V44WNDFL6	V44WNDFCL6	V44WNHFL6	V44WGNXFL6
<b>Dimensions (mm) :</b>				
- Longueur hors tout	1	4 655	4 700	4 725
- Largeur hors tout	2	1 695	1 695	1 775
- Hauteur hors tout (non chargé)	3	1 890	1 890	1 900
- Empattement	4	2 725	2 725	2 725
- Voie avant	5	1 420	1 420	1 465
- Voie arrière	6	1 435	1 435	1 480
- Garde au sol (avec charge)	7	205	205	215
- Porte à faux avant	8	650	720	720
- Porte à faux arrière	9	1 280	1 255	1 280
<b>Poids (kg) :</b>				
- Poids à vide en ordre de marche	1 865 - 2 000	1 840 - 1 975	1 915 - 2 110	1 950 - 2 120
- Poids total autorisé en charge	2 650	2 650	2 650	2 650
- Charge maximum sur l'essieu avant	1 075	1 090	1 090	1 090
- Charge maximum sur l'essieu arrière	1 650	1 650	1 650	1 650
<b>Places assises</b>	7	5	7	7

## Caractéristiques pratiques

### CAPACITÉS (en l)

- Réservoir de carburant (empattement normal/long)..... 75/92
- Huile moteur après vidange :
  - moteurs essence..... 4,3
  - moteurs Diesel..... 5,5
- Liquide de refroidissement :
  - sans chauffage arrière..... 9,5
  - avec chauffage arrière..... 10,5
- Huile de boîte de vitesses manuelle :
  - V5MT1..... 2,5
  - V5M31..... 3,7
- Huile de boîte de vitesses automatique :
  - V4AW2..... 7,2
  - V4AW3..... 8,5
- Huile de boîte de transfert (sans/avec prise de force) :
  - V5MT1..... 2,3/2,7
  - V5M31..... 2,5/2,9
  - V4AW2..... 2,3
  - V4AW3..... 2,5
- Huile d'essieu avant..... 1,2
- Huile d'essieu arrière ... de 1,8 à 3,2 selon type de différentiel
- Huile de direction assistée..... 1,1

### PERFORMANCES ET CONSOMMATIONS

Modèle	Vitesse maxi (km/h)	Consommations (l/100 km)		
		à 90 km/h	à 120 km/h	Cycle urbain
3.0 V6 cabriolet/court	160	10,4	14,5	15,7
3.0 V6 long	160	10,7	14,9	16,2
3.5 V6 court BVM	185	10,8	14,6	17,8
3.5 V6 court BVA	180	10,7	14,6	17,3
3.5 V6 long	180	10,9	14,7	17,6
2.5 TD court	145	8,8	13,5	10,4
2.5 TD court large	145	9,2	14,3	10,7
2.5 TD long	140	9,3	13,8	11,2
2.8 TD court	150	9,2	13,2	12,8
2.8 TD long	150	9,4	13,9	14

### JANTES ET PNEUS

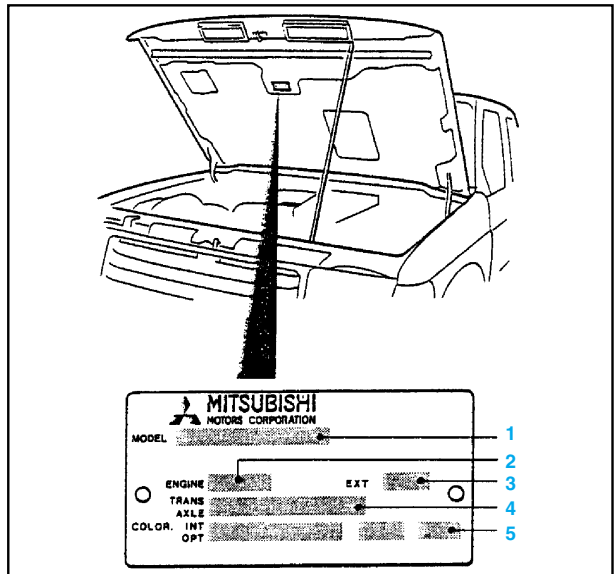
Pneumatique	Jante
235/75 R15	6J x 75
255/70 R15	7J x 15
265/70 R15	7J x 15

- Pression de gonflage (en bar) AV/AR:

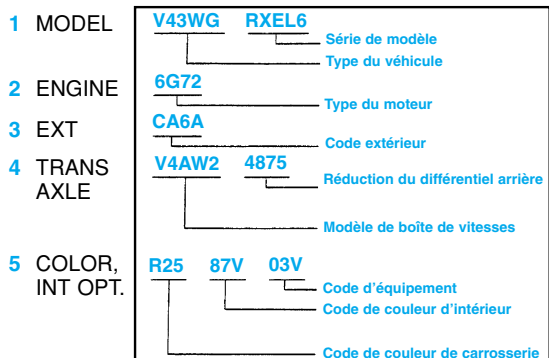
Jusqu'à 4 passagers	Vitesse supérieure à 160 km/h	Pleine charge
1,8/2,0	-	1,8/2,4
1,8/2,0	2,0/2,2	1,8/2,2
1,8/2,0	2,2/2,2	1,8/2,0

## Identifications intérieures

### PLAQUE D'IDENTIFICATION DU VÉHICULE



- La plaque indique le code du modèle, le modèle du moteur, le modèle de la boîte de vitesses, et le code de couleur de la carrosserie.



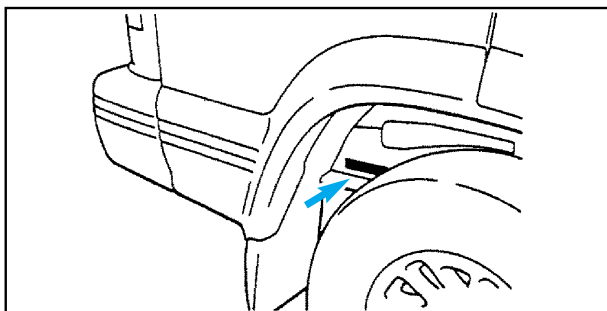
- Pour les véhicules monochromes, le code de couleur doit être indiqué. Pour les véhicules bicolores ou bicolores à trois méthodes, le code de couleur de la carrosserie (code composé) ainsi que le code de chacune des couleurs doit être indiqué à la suite.

CODE DE MODÈLE

V	4	3	W	G	H	N	X	E	C	L	6
1	2	3	4	5	6	7	8	9	10	11	12

- Sorte**  
V : PAJERO
- Type de châssis**  
2 : Empattement standard avec suspension arrière à ressort hélicoïdal  
4 : Empattement long avec suspension arrière à ressort hélicoïdal
- Ordre d'évolution**  
3 : 2 972 cm<sup>3</sup> moteur à essence <6G72>  
4 : 2 477 cm<sup>3</sup> moteur Diesel <4D56>  
5 : 3 497 cm<sup>3</sup> moteur à essence <6G74>  
6 : 2 835 cm<sup>3</sup> moteur Diesel <4M40>
- Type de carrosserie**  
C : Cabine bâchée (cabriolet)  
W : Cabine tôlée
- Caractéristique d'aile**  
G : Aile élargie  
Néant : Aile standard
- Type de toit**  
H : Toit pick-up  
Néant : Toit standard
- Type de boîte de vitesses**  
N : Boîte de vitesses manuelle 5x2 rapports  
R : Boîte de vitesses automatique 4x2 rapports
- Code de garniture**  
A : GL  
B : GLX  
C : GLS  
D : GL pour Break  
H : GLX  
S : GL pour cabine bâchée  
X : GLS, GLZ
- Caractéristique d'émission de gaz d'échappement**  
E : MPI, SOHC  
F : Turbocompresseur avec refroidisseur à air suralimentation  
M : MPI, DOHC  
V : MPI, SOHC - 24 soupapes
- Caractéristique d'habitacle**  
C : Sans 3ème rangée de sièges  
Néant : Habitacle standard
- Emplacement de volant de direction**  
L : Conduite à gauche  
R : Conduite à droite
- Destination**  
6 : Pour l'Europe

NUMÉROS DE CHÂSSIS



- Le numéro de châssis est frappé sur le flanc du châssis, à proximité de la roue arrière droite.

▲	J	M	B	0	N	V24	0	W	J	000001	▲
	1	2	3	4	5	6	7	8	9	10	

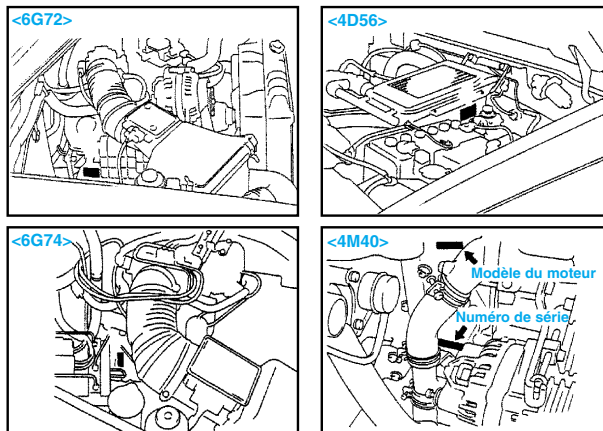
- Asie**
- Japon**
- MITSUBISHI**  
A : Véhicules à conduite à droite pour l'Europe  
B : Véhicules à conduite à gauche pour l'Europe
- Sorte**  
0 : 4 ou 2 portières avec hayon  
A : 2 portières, semi-ouverture (cabine bâchée)
- Boîte de vitesses**  
N : Boîte de vitesses manuelle 5x2 rapports  
R : Boîte de vitesses automatique 4x2 rapports
- Ordre d'évolution**  
V23 : 2 972 cm<sup>3</sup> - moteur à essence, modèles à 2 portières  
V24 : 2 477 cm<sup>3</sup> - moteur Diesel, modèles à 2 portières  
V25 : 3 497 cm<sup>3</sup> - moteur à essence, modèles à 2 portières  
V26 : 2 835 cm<sup>3</sup> - moteur Diesel, modèles à 2 portières  
V43 : 2 972 cm<sup>3</sup> - moteur à essence, modèles à 4 portières  
V44 : 2 477 cm<sup>3</sup> - moteur Diesel, modèles à 4 portières  
V45 : 3 497 cm<sup>3</sup> - moteur à essence, modèles à 4 portières  
V46 : 2 835 cm<sup>3</sup> - moteur diesel, modèles à 4 portières
- Type de carrosserie**  
0 : Châssis
- Année de modèle**  
M : 1991  
N : 1992  
P : 1993  
R : 1994  
S : 1995  
T : 1996  
V : 1997  
W : 1998
- Usine**  
J, P, Y : Usine Ooe de Nagoya Motor Vehicle Works
- Numéro de série**  
000001

NUMÉRO DE MODÈLE DU MOTEUR

- Le modèle du moteur est frappé sur le dessus du bloc-cylindres, du côté arrière droit.  
- Ces numéros de modèle du moteur sont indiqués ci-dessous.

Modèle du moteur	Cylindrée (cm <sup>3</sup> )
6G72	2 972
6G74	3 497
4D56	2 477
4M40	2 835

- Le numéro de série du moteur est frappé à proximité du numéro de modèle du moteur.





Identifications extérieures

**PAJERO MITSUBISHI**

**24 VALVE V6 3500**

GÉNÉRALITÉS

MÉCANIQUE

ÉQUIPEMENT ÉLECTRIQUE

CARROSSERIE