

FREIN DE STATIONNEMENT

FREIN DE STATIONNEMENT

TABLE DES MATIERES

36109000125

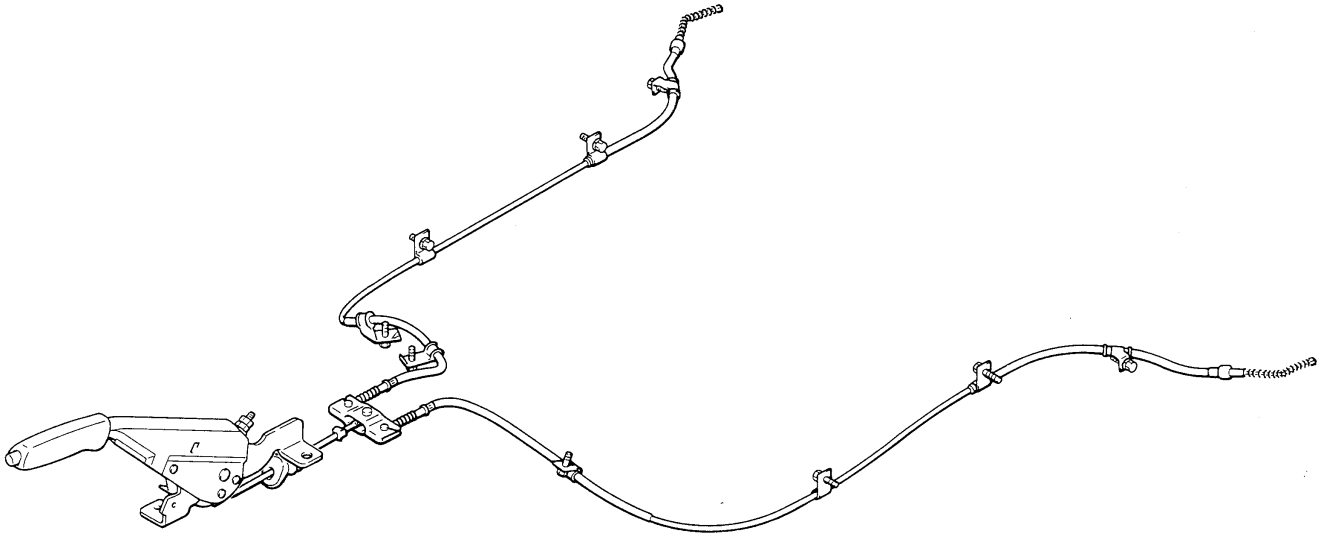
INFORMATIONS GENERALES	2	Contrôle du contacteur de frein de stationnement	4
SPECIFICATIONS D'ENTRETIEN	2	LEVIER DE FREIN DE STATIONNEMENT <FREIN DE STATIONNEMENT DE TYPE A LEVIER>	5
VERIFICATION POUVANT ETRE EFFECTUEE SUR LE VEHICULE	3	MANETTE COULISSANTE DE FREIN DE STATIONNEMENT <FREIN DE STATIONNEMENT DE TYPE A MANETTE COULISSANTE>	6
Contrôle de la course du levier de frein de stationnement <Frein de stationnement de type à levier>	3	CABLE DE FREIN DE STATIONNEMENT ...	7
Contrôle de la course de la manette coulissante de frein de stationnement <Frein de stationnement de type à manette coulissante>	3		

INFORMATIONS GENERALES

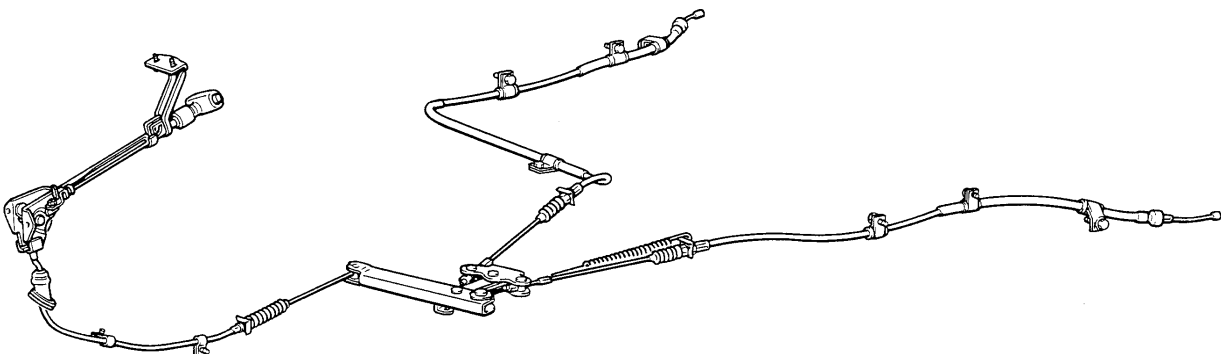
36100010110

Le frein de stationnement est, pour tous les véhicules, du type mécanique agissant sur roues arrière.

Il existe deux types différents de commande de frein de stationnement: le type à manette coulissante et le type à levier.

SCHEMA DE CONFIGURATION

14V0037



14V0095

SPECIFICATIONS D'ENTRETIEN

36100030116

Rubrique	Valeur normale
Course du levier de frein de stationnement	6–7 crans
Course de la manette coulissante de frein de stationnement	11–13 crans

VERIFICATION POUVANT ETRE EFFECTUEE SUR LE VEHICULE 36100090114

CONTROLE DE LA COURSE DU LEVIER DE FREIN DE STATIONNEMENT <FREIN DE STATIONNEMENT DE TYPE A LEVIER>

1. Compter le nombre de crans en tirant sur le levier avec une force d'environ 196 N.

Attention

La force de 196 N appliquée au levier de frein de stationnement doit être strictement observée.

Valeur normale: 6–7 crans

2. Réglage de la course du levier
Desserrer l'écrou de réglage jusqu'à l'extrémité de la tige de câble (voir figure) pour détendre le câble de frein de stationnement, et procéder au réglage comme décrit ci-dessous.

- (1) En faisant tourner le moteur au ralenti, appuyer fortement sur la pédale du frein à cinq ou six reprises et s'assurer que la course de pédale ne change plus.

REMARQUE

Si la course de pédale cesse de changer, cela indique que le mécanisme de rattrapage automatique d'usure fonctionne normalement et le jeu entre le segment et le tambour est correct.

- (2) Régler la course du levier de frein de stationnement à la valeur standard en tournant l'écrou de réglage.

Attention

Si le nombre de crans parcourus par le levier de frein est inférieur à la valeur normale, le câble a été trop fortement tendu. Veiller à effectuer le réglage dans les normes prévues.

- (3) S'assurer qu'il n'y a pas de jeu entre l'écrou de réglage et le levier de frein de stationnement.
- (4) Desserrer le frein de stationnement et soulever l'arrière du véhicule au cric.
- (5) S'assurer que les freins arrière ne frottent pas en tournant les roues arrière.

CONTROLE DE LA COURSE DE LA MANETTE COULISSANTE DE FREIN DE STATIONNEMENT <FREIN DE STATIONNEMENT DE TYPE A MANETTE COULISSANTE>

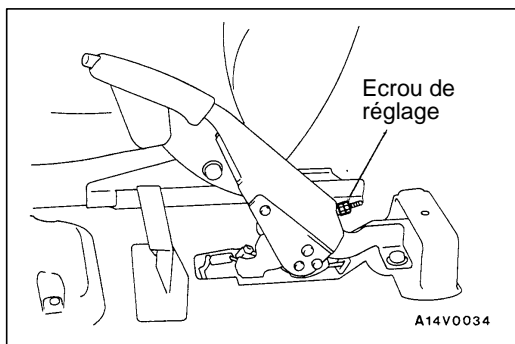
36109000149

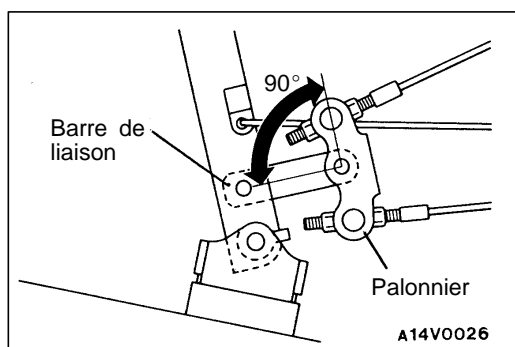
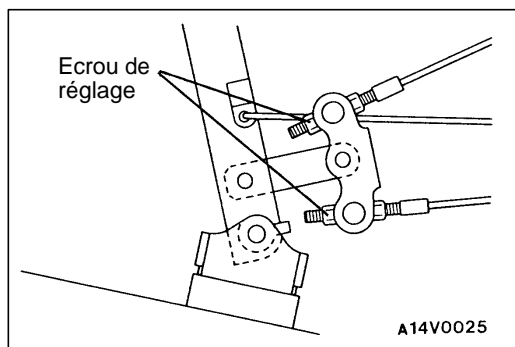
1. Compter le nombre de crans en actionnant la manette coulissante de frein de stationnement avec une force d'environ 196 N.

Attention

La force de 196 N appliquée à la manette coulissante de frein de stationnement doit être strictement observée.

Valeur normale: 11–13 crans





2. Réglage de la course de la manette coulissante
Desserrer l'écrou de réglage pour détendre le câble arrière de frein de stationnement, et procéder au réglage comme décrit ci-dessous.

- (1) En faisant tourner le moteur au ralenti, appuyer fortement sur la pédale du frein à cinq ou six reprises et s'assurer que la course de pédale ne change plus.

REMARQUE

Si la course de pédale cesse de changer, cela indique que le mécanisme de rattrapage automatique d'usure fonctionne normalement et le jeu entre le segment et le tambour est correct.

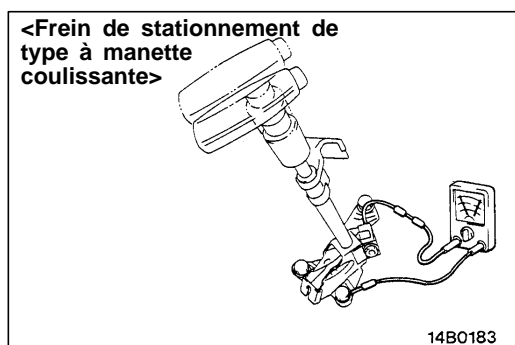
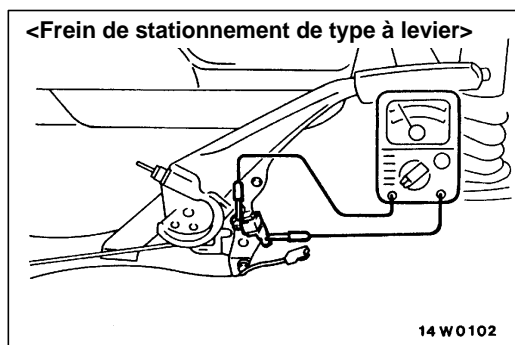
- (2) Régler la course de la manette coulissante de frein de stationnement à la valeur standard en tournant l'écrou de réglage.

Attention

1. Vérifier que la barre de liaison et le palonnier sont perpendiculaires l'un par rapport à l'autre.
2. Si le nombre de crans parcourus par la manette coulissante de frein est inférieur à la valeur normale, le câble a été trop fortement tendu. Veiller à effectuer le réglage dans les normes prévues.

- (3) Après le réglage de la course de la manette coulissante, desserrer le frein de stationnement et soulever l'arrière du véhicule au cric.

- (4) S'assurer que les freins arrière ne frottent pas en tournant les roues arrière.



CONTROLE DU CONTACTEUR DE FREIN DE STATIONNEMENT

36100330100

1. Débrancher le connecteur du contacteur de frein de stationnement et brancher un ohmmètre au contacteur de frein de stationnement et au boulon de fixation du contacteur.
2. Le contacteur de frein de stationnement est en bon état s'il y a continuité quand le frein de stationnement est serré et s'il n'y a pas continuité dans le cas contraire.

LEVIER DE FREIN DE STATIONNEMENT <FREIN DE STATIONNEMENT DE TYPE A LEVIER>

36100130120

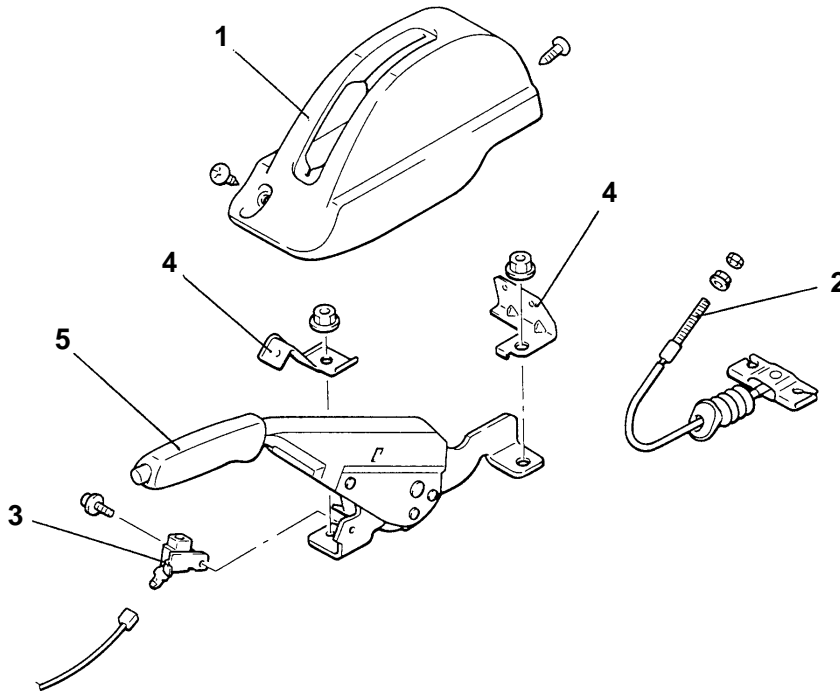
DEPOSE ET POSE

Opérations précédant la dépose

- Dépose de la console de plancher arrière <Véhicules avec console de plancher arrière> (Voir le CHAPITRE 52A – Console de plancher.)

Opérations succédant à la pose

- Pose de la console de plancher arrière <Véhicules avec console de plancher arrière> (Voir le CHAPITRE 52A – Console de plancher.)
- Réglage de la course du levier de frein de stationnement (Voir la page 36-3.)



A18V0035

Procédure de dépose

1. Couvre-levier de frein de stationnement <Véhicules sans console de plancher arrière>
2. Branchement du câble de levier de frein de stationnement
3. Contacteur de frein de stationnement
4. Fixation du couvre-levier de frein de stationnement <Véhicules sans console de plancher arrière>
5. Levier de frein de stationnement

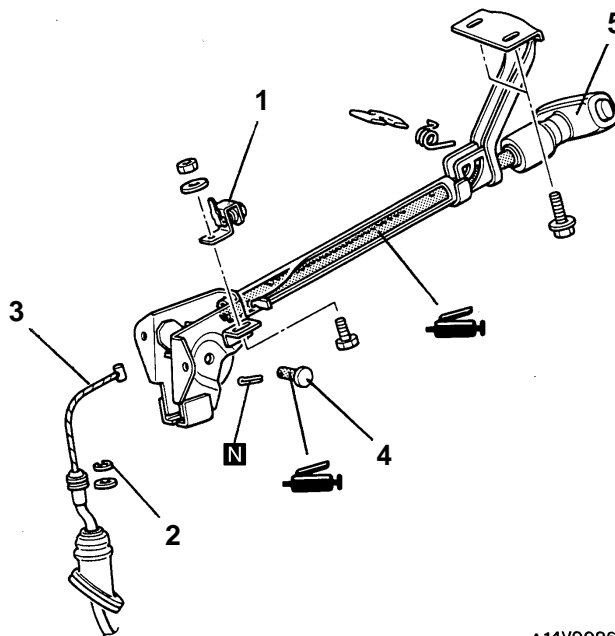
MANETTE COULISSANTE DE FREIN DE STATIONNEMENT <FREIN DE STATIONNEMENT DE TYPE A MANETTE COULISSANTE>

36100280016

DEPOSE ET POSE

Opération succédant à la pose

- Réglage de la course de la manette coulissante de frein de stationnement (Voir la page 36-3.)



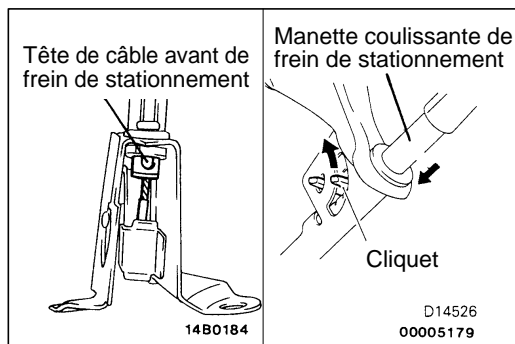
A14V0096

Procédure de dépose



1. Contacteur de frein de stationnement
2. Segment d'arrêt
3. Tête du câble avant de frein de stationnement

4. Axe de roulette de câble
5. Manette coulissante de frein de stationnement



POINT D'INTERVENTION POUR LA DEPOSE

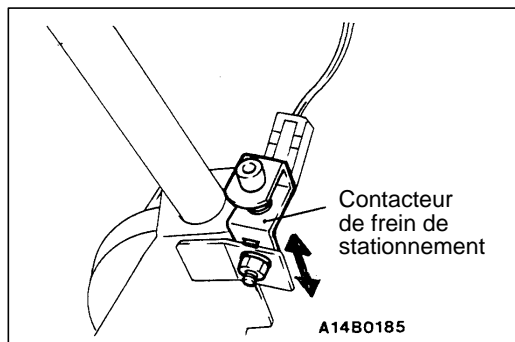
◀A▶ DEPOSE DE LA TETE DE CABLE AVANT DE FREIN DE STATIONNEMENT

Dégager le cliquet hors de la crémaillère et, la manette coulissante étant en position repoussée, désaccoupler la manette et la tête de câble avant de frein de stationnement.

POINT D'INTERVENTION POUR LA POSE

▶A◀ POSE DU CONTACTEUR DE FREIN DE STATIONNEMENT

Régler la position du contacteur en sorte que le témoin soit éteint lorsque la manette coulissante de frein de stationnement est repoussée à fond et qu'il s'allume au premier cran de cliquet lorsqu'on serre le frein de stationnement.



CABLE DE FREIN DE STATIONNEMENT

36100190166

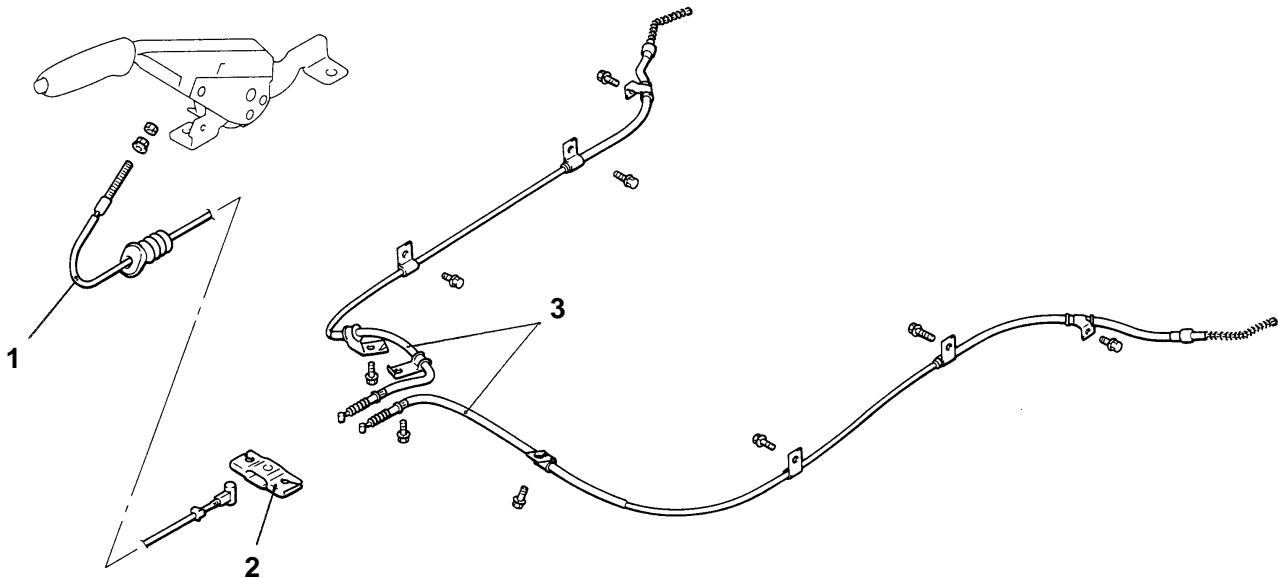
DEPOSE ET POSE <FREIN DE STATIONNEMENT DE TYPE A LEVIER>

Opérations précédant la dépose

- Dépose de la console de plancher arrière <Véhicules avec console de plancher arrière> (Voir le CHAPITRE 52A – Console de plancher.)
- Dépose du couvre-levier de frein de stationnement <Véhicules sans console de plancher arrière> (Voir la page 36-5.)

Opérations succédant à la pose

- Pose de la console de plancher arrière <Véhicules avec console de plancher arrière> (Voir le CHAPITRE 52A – Console de plancher.)
- Pose du couvre-levier de frein de stationnement <Véhicules sans console de plancher arrière> (Voir la page 36-5.)
- Réglage de la course du levier de frein de stationnement (Voir la page 36-3.)



A14V0036

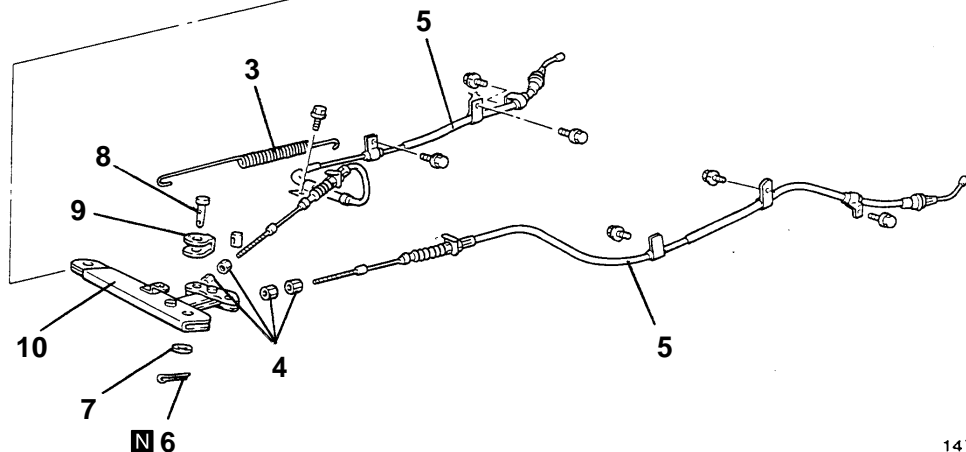
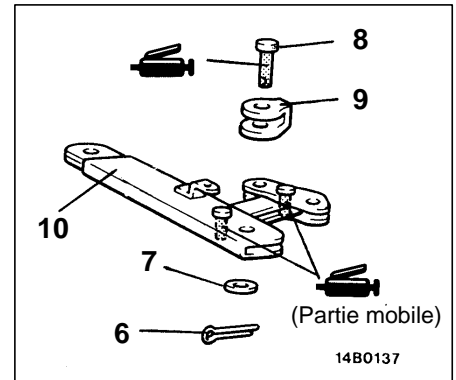
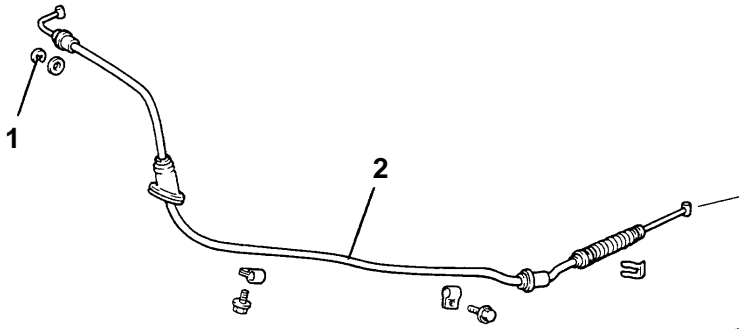
Procédure de dépose

- Ensemble segment et garniture (Voir le CHAPITRE 35A – Frein arrière à tambour.)
1. Câble avant de frein de stationnement
 2. Palonnier de câble
 3. Câble de frein de stationnement

DEPOSE ET POSE <FREIN DE STATIONNEMENT DE TYPE A MANETTE COULISSANTE>

Opérations succédant à la pose

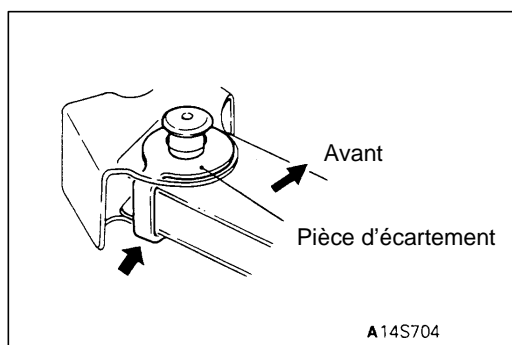
- Réglage de la course de la manette coulissante de frein de stationnement (Voir page 36-3.)

14V0011
00005180

Procédure de dépose

- Ensemble segment et garniture (Voir le CHAPITRE 35A – Frein arrière à tambour.)
1. Segment d'arrêt
 2. Câble avant de frein de stationnement
 3. Ressort de rappel
 4. Ecrrou de réglage

5. Tête de câble arrière de frein de stationnement
6. Goupille fendue
7. Rondelle plate
8. Axe de chape
9. Pièce d'écartement
10. Levier de renvoi



POINT D'INTERVENTION POUR LA POSE

▶A◀ POSE DE LA PIECE D'ECARTEMENT

Mettre en place la pièce d'écartement avec le dos tourné vers l'arrière du véhicule.