

CARACTÉRISTIQUES

Généralités

- Essieu arrière avec barre stabilisatrice, amortisseurs monotubes et ressorts hélicoïdaux.

Couples de serrage (en daN.m)

- Amortisseur sur berceau :
 • → 18/02/2001 4,0 + 45°
 • 19/02/2001 → 4,5 + 90°

- Amortisseur sur bras AR 8,0 + 90°
 - Vis de barre stabilisatrice sur bras/amortisseur 8,0 + 90°
 - Vis de barre stabilisatrice sur bras 7,0
 - Vis de palier de barre stabilisatrice sur berceau 2,8
 - Ecroû de biellette de liaison sur barre 4,5
 - Vis de berceau sur carrosserie 9,5
 - Capteur de vitesses sur support de roue 0,8
 - Conduite de frein sur flexible 1,4
 - Vis de bras (axe) 14,0 + 90°
 - Support de frein (version tambour) 3,5
 - Support de frein (version disque) 3,5
 - Plateau de frein (version disque) 1,0

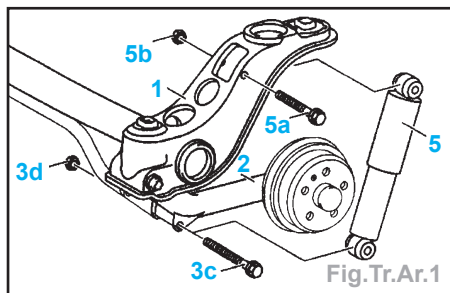
MÉTHODES DE RÉPARATION

Suspension AR

Elément de suspension

Dépose

- Déposer (Fig.Tr.AR.1 et 2) :
 • la doublure (partiellement) dans l'aile AR D et G,
 • les ressorts AR en les comprimant à l'aide d'un outil à ressort (054 et 054a),
 • l'amortisseur (5) du support d'essieu et du bras AR.

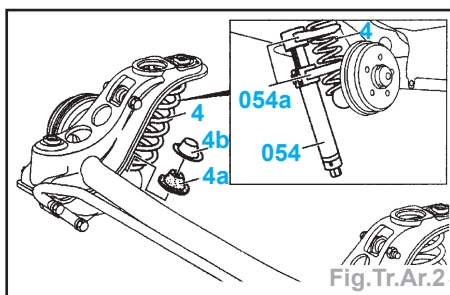


Nota : Un essieu AR modifié est monté depuis le 19/02/2001, la fixation est réalisée par une vis à embase et un écrou à embase. Les 2 versions de l'essieu ont été montés pendant une période transitoire.

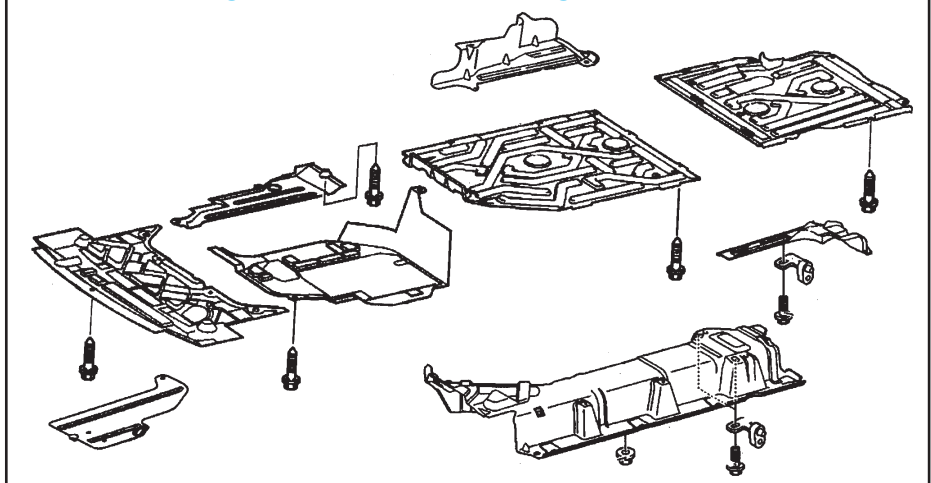
Important : Les anciennes et nouvelles vis ne sont pas interchangeables

Repose

- La repose s'effectue dans l'ordre inverse de la dépose.
 - Vérifier le bon positionnement de la cale (4a) et de la butée (4b) (Fig.Tr.AR.2).



Habillages inférieurs et carénages insonorisants



Nota : Si l'ensemble comporte un bouchon obturateur, remplacer celui-ci par une cale et une butée.

Barre stabilisatrice

Dépose

- Déposer (Fig.Tr.AR.3) :
 • l'habillage au bas du compartiment moteur,
 • la partie inf. du carénage,
 • les écrous (3d),
 • les vis (3c) jusqu'à ce que la barre stabilisatrice soit mobile.

Nota : Soutenir les bras AR.

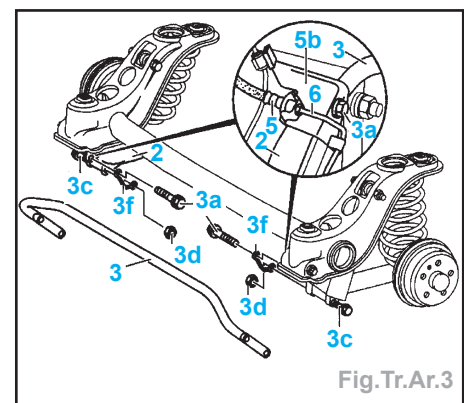
• les vis (3a), les supports (5b),
 • la barre stabilisatrice (3) et les tôles entretoises (3f).

Nota : Veiller à ne pas endommager les flexibles de freins.

Repose

Nota : Remplacer toutes les vis et écrous.

- Reposer :
 • la barre stabilisatrice munie d'une tôle entretoise (3f) d'1mm à une extrémité,
 • la 2^{ème} tôle entretoise à l'autre extrémité sans gauchir la barre stabilisatrice.



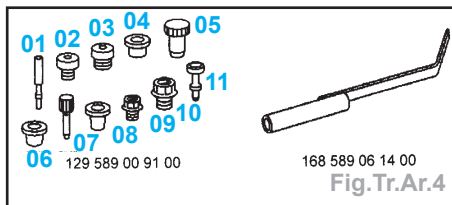
Nota : Les tôles entretoises sont disponibles en différentes épaisseurs.

- La repose s'effectue dans l'ordre inverse de la dépose.

Train AR

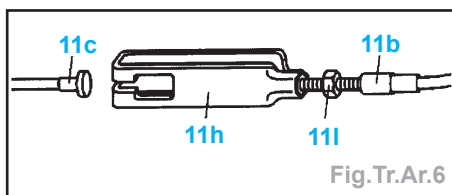
Essieu arrière

Outils nécessaires (Fig.Tr.AR.4) :
 • support d'essieu AR WH58.30-Z-1010-07A, bouchon 129 589 00 91 00 et outil pour câble 168 589 06 14 00.



Dépose

- Déposer (Fig.Tr.AR.5) :
 - les revêtements inf. du compartiment moteur,
 - les carénages insonorisants inf,
 - la ligne complète d'échappement à partir de la bride d'accouplement,
 - les capteurs D et G (L6/3 et L6/4).
- Détendre le frein à main (Fig.Tr.AR.6).



- Décrocher les câbles de frein du plancher à l'aide l'outil.
- Déposer :
 - les flexibles de freins AR (obturer les conduites),
 - le support (5b) de la conduite G.
- Mettre en place l'outil (057) support d'essieu AR.

Nota : Décaler vers l'ext. les guides de l'outil le long des vis du bras et les bloquer avec les écrous papillons (flèches) et basculer vers le bas au cours de la dépose.

- Déposer l'essieu AR.

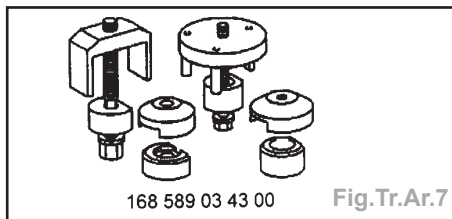
Nota : Faire attention aux flexibles et conduites de freins.

Repose

- Refaire les filetages à l'intérieur du plancher.
- La repose s'effectue dans l'ordre inverse de la dépose.
- Purger les freins et régler le frein à main (voir le chapitre «Freins»).
- Contrôler l'étanchéité du circuit de freinage.

Silentblocs AV ou AR d'essieu AR

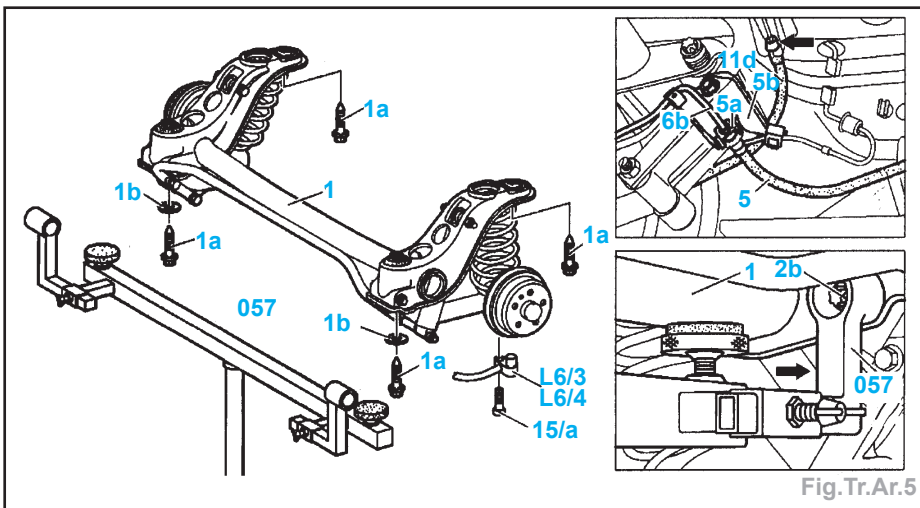
Outil nécessaire (Fig.Tr.AR.7) :



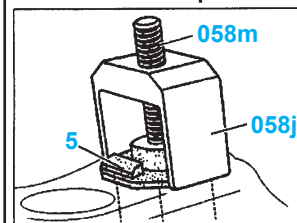
- outil d'extraction et d'emmanchement 1680589 03 43 00.

Remplacement

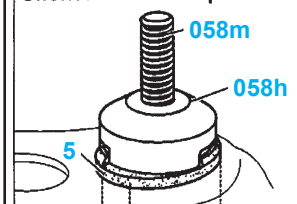
- Déposer (Fig.Tr.AR.8) :



Silentbloc AV : Dépose



Silentbloc AV : Repose



- les ressorts AR,
- les amortisseurs AR,
- l'essieu AR partiellement.

Nota : Les conduites de freins ne doivent pas être démontées et faire attention à ne pas les allongées.

- les paliers AV (5) en utilisant les outils,
- les paliers AR (6) en utilisant les outils.
- Reposer les silentblocs neufs.

Nota : Faire attention à la position de montage des paliers (flèches).

Bras arrière

Outil nécessaire (Fig.Tr.AR.4).
- outil pour câble 168 589 06 14 00.

Remplacement

- Déposer (Fig.Tr.AR.9) :
 - la roue,
 - le tambour de frein et son moyeu ou le disque de frein, le moyeu, les garnitures de frein à main et le plateau (37) (voir le chapitre «Freins»).

Nota : Ne pas débrancher la canalisation de frein.

- les revêtements inf. du compartiment moteur,
- les carénages insonorisants inf,
- le ressort AR,
- l'amortisseur AR.

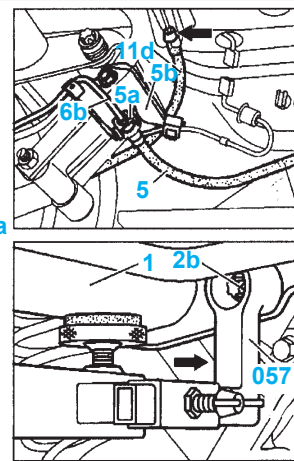
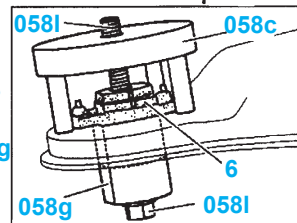


Fig.Tr.Ar.5

Silentbloc AR : Dépose



Silentbloc AR : Repose

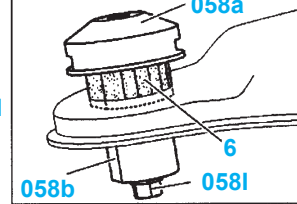


Fig.Tr.Ar.8

- Détendre le frein à main (Fig.Tr.AR.6).
- Déposer :
 - le câble de frein du plancher à l'aide de l'outil,
 - le capteur de vitesse,
 - le support (31c) (frein à disque),
 - la barre stabilisatrice (3) du bras,
 - le support de frein (7) avec la tôle (19) et la cale support (7a).

Nota : Ne pas déposer le câble (11d).

- Déposer :
 - partiellement la doublure int. de l'aile AR dans la zone de vissage du bras (2 clips),
 - le bras AR.
- Le remontage s'effectue dans l'ordre inverse du démontage.

Nota : Remplacer les vis, écrous et serre-câbles.

- Régler le frein à main.

Roulements de bras AR (bras déposé avec système de freinage)

- Outils nécessaires (Fig.Tr.AR.10) :
 - mandrin à chasser 202 589 00 15 00, extracteur Ø 28 à 37 mm 000 589 28 33 00, contre-appui 000 589 33 33 00 et mandrin 168 589 15 15 00.

Remplacement

GÉNÉRALITÉS

MÉCANIQUE

ÉQUIPEMENT ÉLECTRIQUE

CARROSSERIE

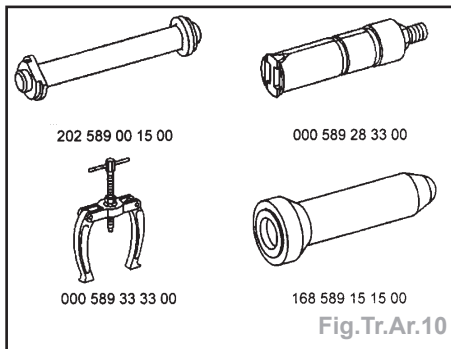


Fig.Tr.Ar.10

- Déposer (Fig.Tr.AR.11) :
 - les bagues (8a) et les roulements (8),
 - les cages (8b) et les douilles (8c et 8d).
- Le remontage s'effectue dans l'ordre inverse du démontage.

Nota : Graisser les roulements.

Moyeu AR

- Outils nécessaires (Fig.Tr.AR.12) :
 - mandrin 168 589 08 15 00, outil de dépose et repose 116 589 22 33 00 et d'extraction 202 589 04 43 00.

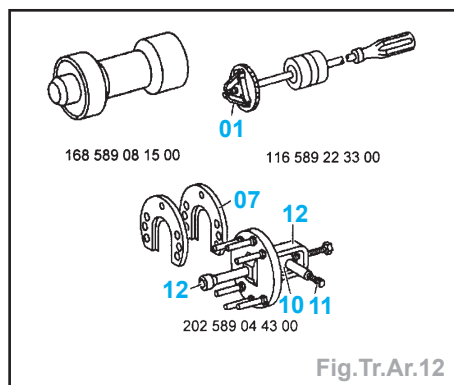


Fig.Tr.Ar.12

Dépose

- Déposer (Fig.Tr.AR.13) :
 - la roue,
 - le tambour ou le disque de frein (voir le chapitre «Freins»),
 - le bouchon (3c) et l'écrou (3a),
 - le moyeu (3) avec sa rondelle d'écartement (4b),
 - le circlip (3b) et le roulement (4).

Repose

- La repose s'effectue dans l'ordre inverse de la dépose.
- Remplacer l'écrou (3a).

Nota : Si le tourillon (2e) est d'une longueur de 62,5 mm (cote : X), il est nécessaire de monter une rondelle entretoise d'environ 4 mm.

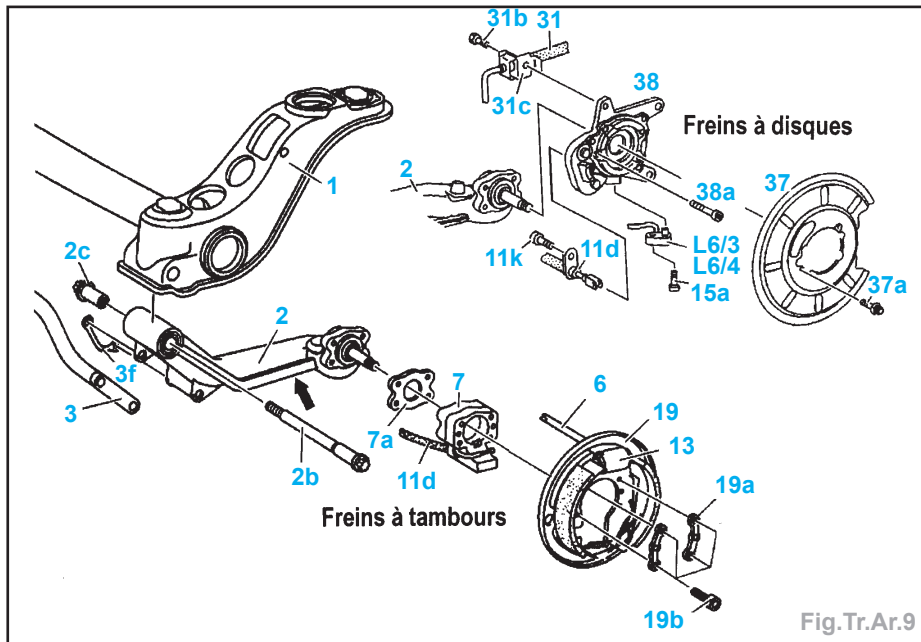


Fig.Tr.Ar.9

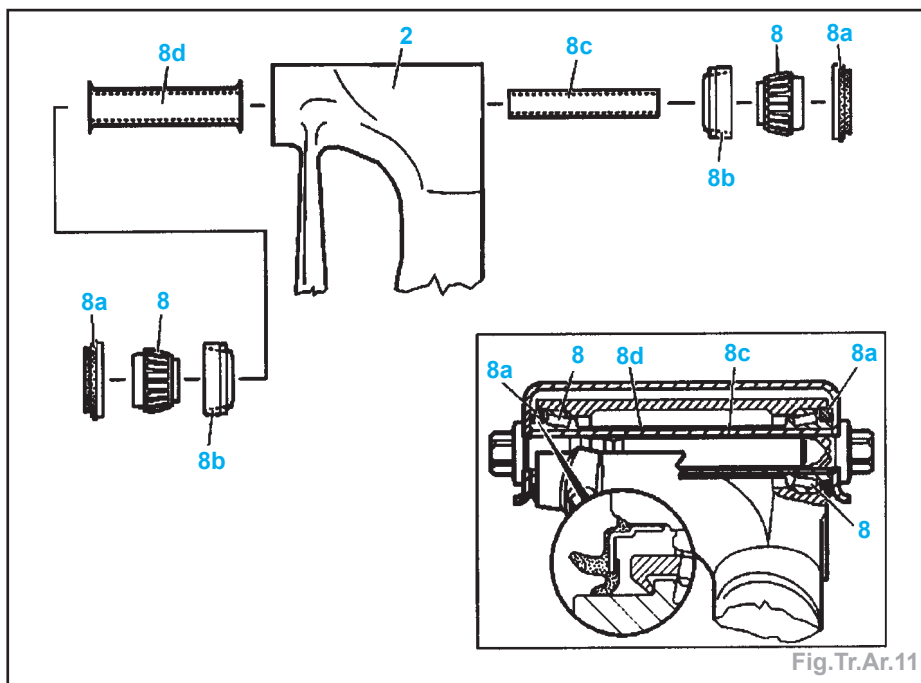


Fig.Tr.Ar.11

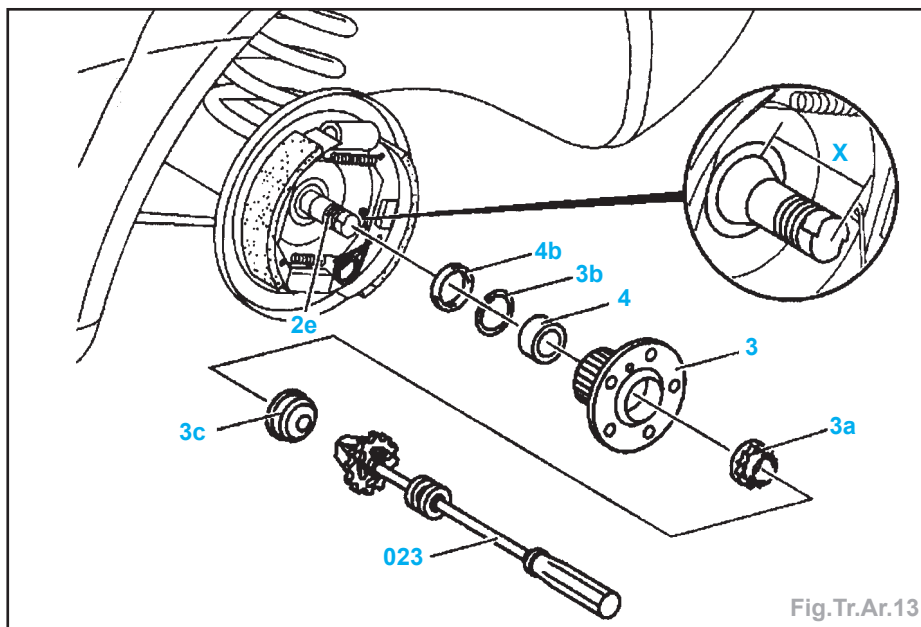


Fig.Tr.Ar.13