

CARACTÉRISTIQUES

Généralités

- Transmission par arbre de roue AV à joints homocinétiques.

Couples de serrage (en daN.m)

- Roue.....	11,0
- Bras inf. du berceau AV.....	10,5
- Ecran de transmission (en 4 passes) :	
• 1.....	18,0
• 2.....	desserrer
• 3.....	8,0
• 4.....	+45°

MÉTHODES DE RÉPARATION

Transmission

- Outil nécessaire (Fig.Trans.1) :
• outil d'extraction 210 589 03 43 00.

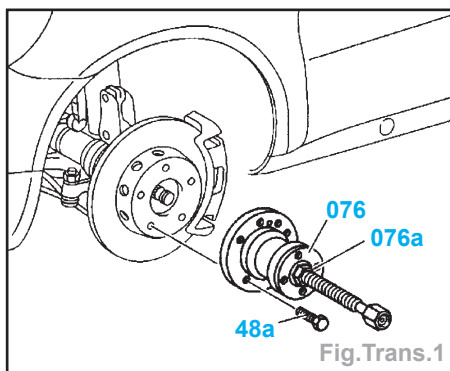


Fig.Trans.1

Dépose

- Déposer (Fig.Trans.2) :
• l'écrou (5a),
• le cache de berceau,
• les vis Torx (2c et 2d) et dégager le bras inf. du berceau AV.

Nota : Faire attention à la longueur des vis (2c et 2d).

- Mettre en place l'outil d'extraction avec 2 vis de roue (48a) (Fig.Trans.1).
- Chasser la transmission du moyeu.
- Défaire le support de palier intermédiaire (côté D).
- Extraire la transmission à l'aide d'un outil.

Nota : Ne pas tirer sur la transmission afin de ne pas endommager le joint homocinétique.

Repose

- Contrôler l'état des soufflets de protection.
- Nettoyer la denture et son plan de joint et appliquer du téflon en bombe (en 3 passes).
- La repose s'effectue dans l'ordre inverse de la dépose.

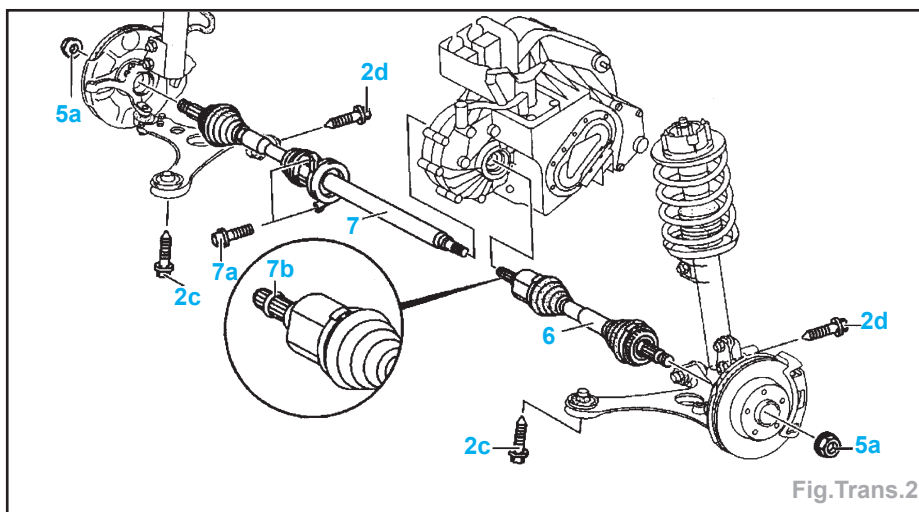


Fig.Trans.2

Nota : Le circlips (7b) doit avoir une pré-contrainte suffisante.

- Remplacer l'écrou de transmission et les vis autobloquantes de palier et serrer au couple.

Remplacement d'un soufflet (transmission déposée)

- Déposer (Fig.Trans.3) :
• les colliers (9a et 9b),
• le soufflet en le coupant,
• l'articulation (10) de l'arbre (7).

- Nettoyer l'articulation.

Nota : Remplacer le circlips (7b).

- Mettre :
• le collier (9a) sur l'arbre (7),
• le soufflet (9).
- Remplir de graisse l'articulation (10) jusqu'au bord supérieur de l'étoile.
- Reposer l'articulation (10) sur l'arbre.
- Remplir le soufflet de graisse et reposer le soufflet sur l'articulation (10).
- Fixer les colliers neufs et les serrer en respectant la cote «X» soit $\leq 2,5$ mm.

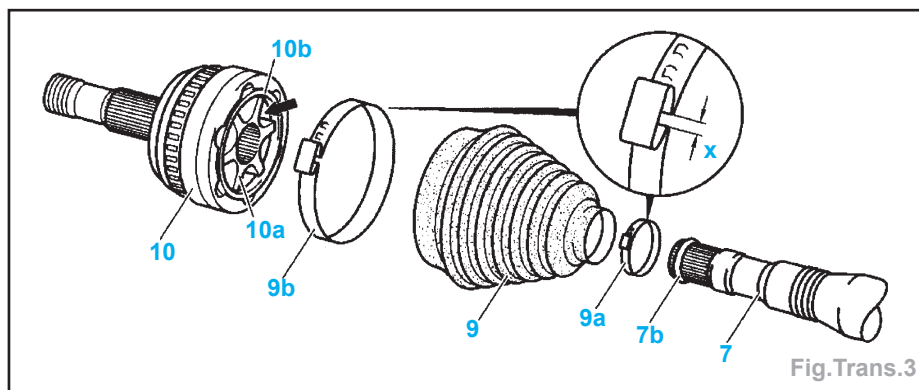


Fig.Trans.3