

CARACTÉRISTIQUES

Généralités

- Embrayage monodisque à sec.
- Commande hydraulique.
- Liquide d'embrayage..... DOT 3 ou 4

Couples de serrage

- Voir encadrés.

Pédale d'embrayage	Course complète	(mm)	130 - 140
	Hauteur (avec tapis de sol)	(mm)	204 - 209
	Jeu libre de la pédale	(mm)	0,7 - 3,5
Couvercle d'embrayage	Doigt du ressort-diaphragme	Profondeur	(mm) 0,6
		Défaut d'alignement	(mm) 0,6
	Jeu maximum de planéité du plateau de pression		(mm)
Disque d'embrayage	Épaisseur minimum		(mm) 0,3
	Limite de voile		(mm) 0,7
Volant moteur	Limite de voile		(mm) 0,2

MÉTHODES DE RÉPARATION

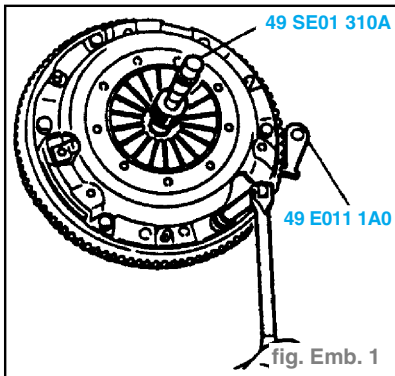
Embrayage

DÉPOSE / REPOSE DE L'EMBRAYAGE

- Effectuer la dépose dans l'ordre indiqué sur l'encadré «Embrayage».

Note de la dépose du couvercle et du disque d'embrayage.

- Installer les outils. (fig. Emb. 1)
- Desserrer successivement tous les boulons en croix jusqu'à ce que le ressort soit détendu.
- Déposer le couvercle et le disque d'embrayage.



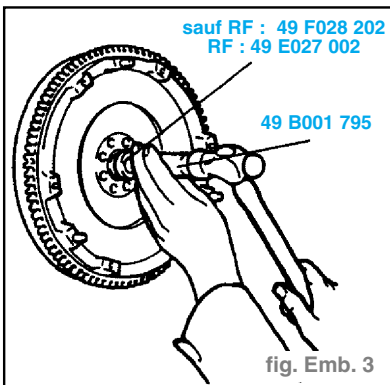
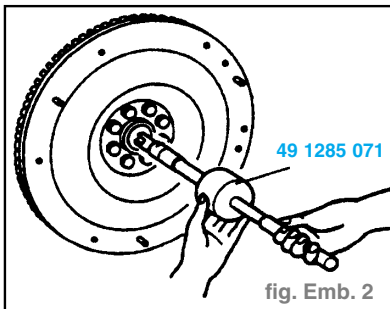
Note de dépose du roulement-guide

Remarque : Il n'est pas nécessaire de déposer le roulement-guide, sauf s'il doit être remplacé.

- Pour déposer le roulement-guide. (fig. Emb. 2)
- Effectuer la repose dans l'ordre inverse de la dépose.

Note de repose du roulement-guide

- Installer un roulement-guide neuf à l'aide du mandrin. (fig. Emb. 3)



- profondeur de repose du roulement 0-0,4 mm

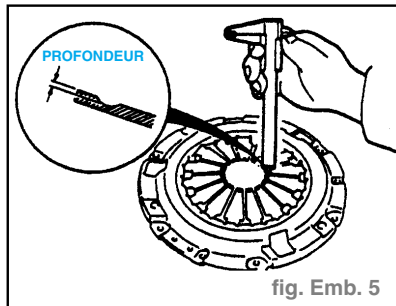
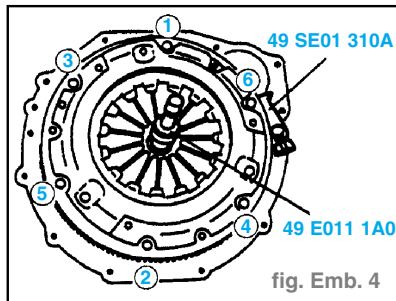
Note de repose du disque et du couvercle d'embrayage

- Maintenir le disque d'embrayage en position à l'aide du centreur. (fig. Emb. 4)
- Retourner le bloqueur de volant moteur.
- Serrer les boulons régulièrement et progressivement en croix.

CONTRÔLE

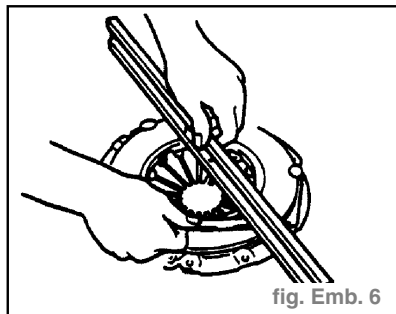
INSPECTION DU COUVERCLE D'EMBRAYAGE

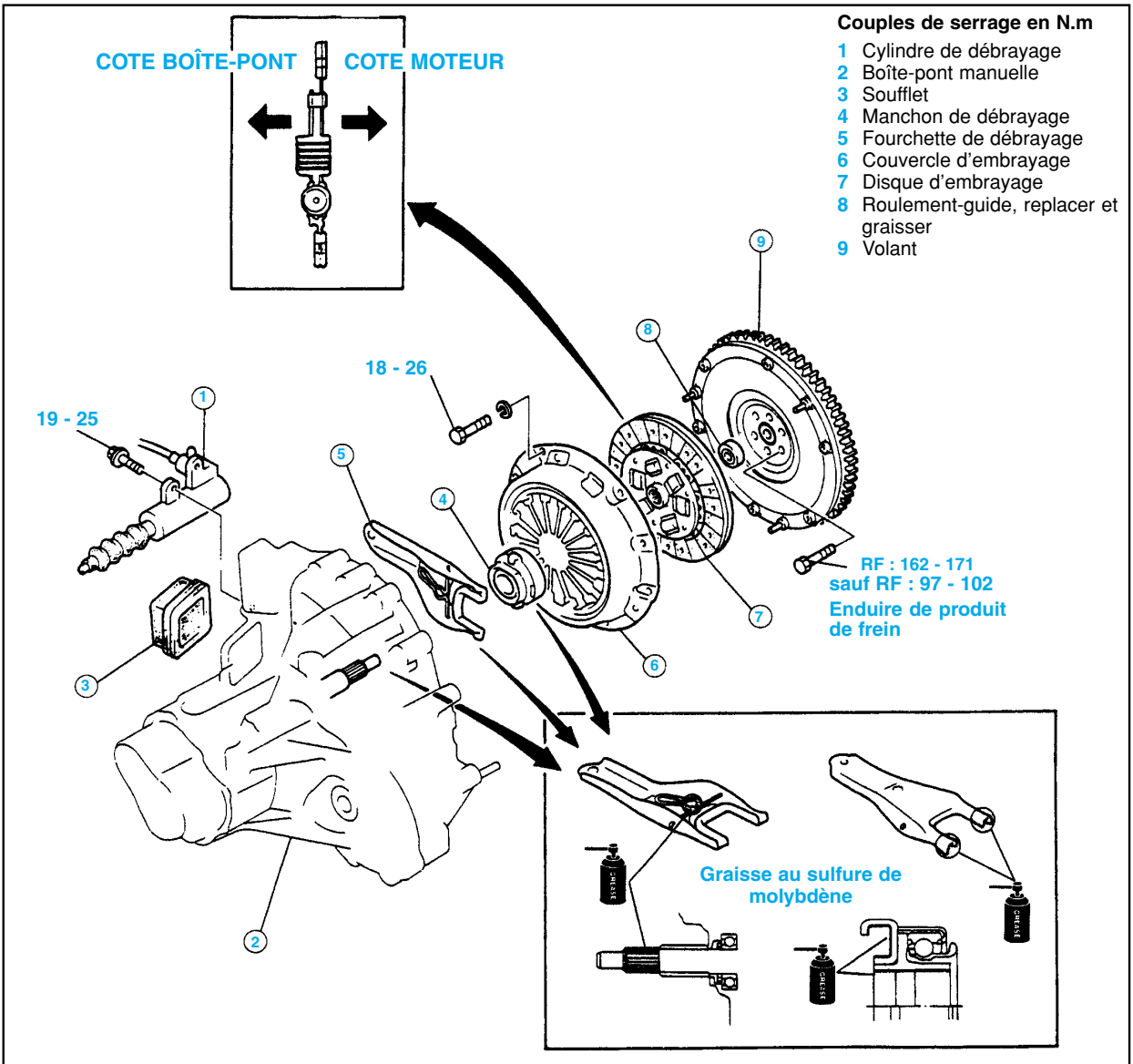
- Mesurer l'usure des doigts du ressort-



diaphragme. (fig. Emb. 5)

- profondeur 0,6 mm maxi
- Mesurer la planéité du plateau de pression à l'aide d'une règle et d'une jauge d'épaisseur. (fig. Emb. 6)
- jeu maximum 0,5 mm





Couples de serrage en N.m

- 1 Cylindre de débrayage
- 2 Boîte-pont manuelle
- 3 Soufflet
- 4 Manchon de débrayage
- 5 Fourchette de débrayage
- 6 Couvercle d'embrayage
- 7 Disque d'embrayage
- 8 Roulement-guide, remplacer et graisser
- 9 Volant

- Monter un comparateur à cadran sur le bloc-cylindres lors de la vérification des doigts du ressort-diaphragme.
- Faire tourner le volant et vérifier l'alignement des doigts du ressort-diaphragme. (fig. Emb. 7)
 - défaut d'alignement **0,6 mm maxi**
- Remplacer le couvercle d'embrayage si les valeurs obtenues sont hors des limites spécifiées.

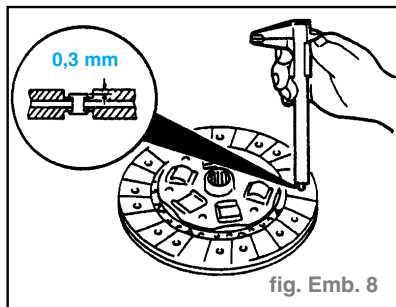


fig. Emb. 8

INSPECTION DU DISQUE D'EMBAYAGE

- À l'aide d'un pied à coulisse, mesurer de chaque côté l'épaisseur de la garniture sur les têtes de rivet (fig. Emb. 8). Remplacer le disque d'embrayage si son épaisseur est inférieure à la valeur minimum.
 - épaisseur **0,3 mm min.**
- Mesurer le voile du disque d'embrayage à l'aide d'un comparateur à cadran. Remplacer le disque d'embrayage si le

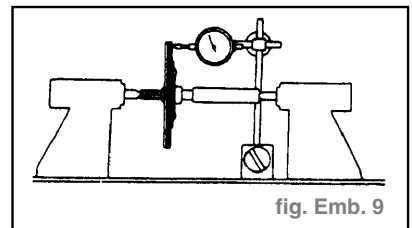


fig. Emb. 9

- voile est excessif. (fig. Emb. 9)
 - voile **0,7 mm maxi**

INSPECTION DU MANCHON DE DÉBRAYAGE

Attention : Le nettoyage du manchon de débrayage à l'aide de produits nettoyants ou d'un nettoyeur à vapeur peut enlever la graisse des roulements graissés à vie.

- Tourner le manchon tout en exerçant une pression dans le sens axial. (fig. Emb. 10)
- Remplacer le manchon si celui-ci coince ou offre une résistance excessive.

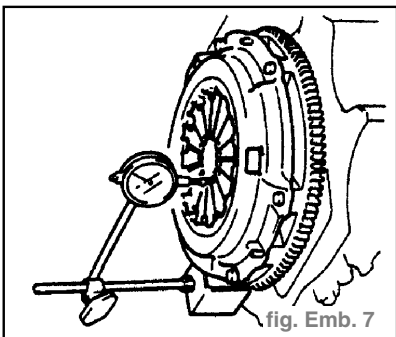


fig. Emb. 7

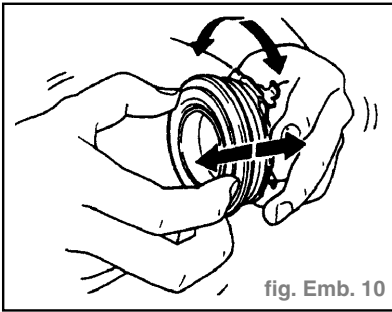


fig. Emb. 10

INSPECTION DU ROULEMENT-GUIDE

- Sans déposer le roulement-guide du volant, tourner le roulement tout en exerçant une pression dans le sens axial. (fig. Emb. 11)
- Remplacer le roulement si celui-ci coince ou offre une résistance excessive.

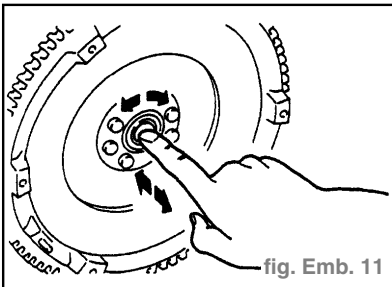


fig. Emb. 11

INSPECTION DU VOLANT

- Monter un comparateur à cadran sur le bloc-cylindres. (fig. Emb. 12)
- Mesurer le voile du volant à l'aide du comparateur à cadran. Remplacer le volant si le voile est excessif.
- voile **0,2 mm maxi**

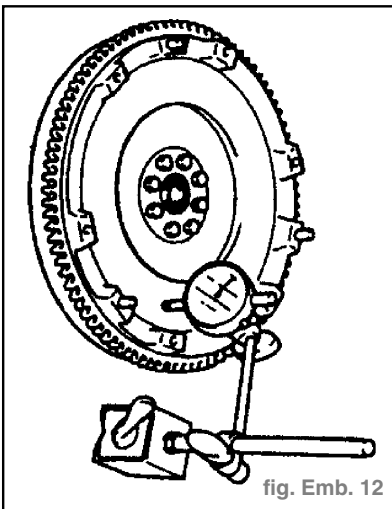
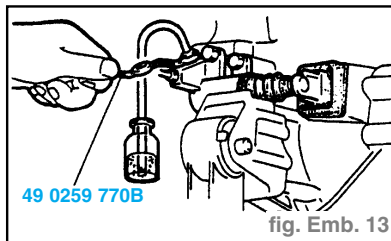


fig. Emb. 12

Circuit de commande

REPLACEMENT DU FLUIDE D'EMBRAYAGE/PURGE D'AIR

- Déposer le garde-boue
- Attention :** Veiller à ne pas verser de fluide d'embrayage sur les surfaces peintes. Laver immédiatement les éclaboussures accidentelles.
- Remarques :** - Ne pas mélanger les fluides d'embrayage de différentes marques.
- Ne pas réutiliser le fluide d'embrayage une fois vidangé.
- Aspirer le fluide du réservoir de réserve à l'aide d'une pompe aspirante.
- Déposer le capuchon de purgeur du cylindre de débrayage et raccorder un tuyau en vinyle au bouchon de purge.
- Placer l'autre extrémité du tuyau en vinyle dans un récipient.
- Enfoncer doucement la pédale d'embrayage à plusieurs reprises.
- La pédale d'embrayage étant enfoncée, desserrer la vis de purge afin de laisser le fluide s'échapper. Resserrer la vis de purge. (fig. Emb. 13)



49 0259 770B

fig. Emb. 13

- Répéter jusqu'à ce que le purgeur laisse échapper du liquide propre.
- Resserrer la vis de purge à **0,7 daN.m**.
- Faire l'appoint de fluide d'embrayage jusqu'au repère **MAX**.
- Reposer le garde-boue.
- Vérifier le fonctionnement de l'embrayage.

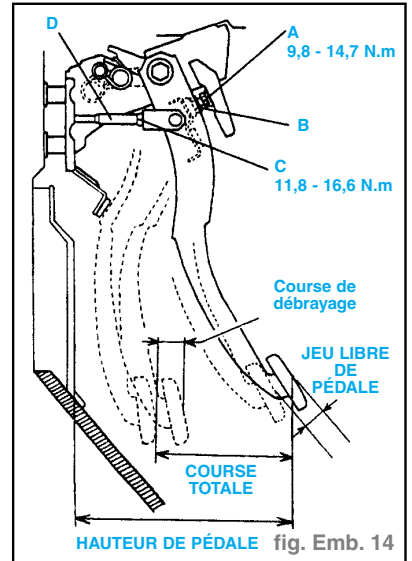
INSPECTION / RÉGLAGE DE LA PÉDALE D'EMBRAYAGE

Hauteur de la pédale d'embrayage

- Mesurer la distance qui sépare la partie supérieure du couvre-pédale et le tapis. (fig. Emb. 14)
- hauteur de pédale **204 - 209 mm** (avec tapis)
- Si nécessaire, régler la hauteur de la pédale à l'aide du boulon de réglage **B** et du contre-écrou **A**.

Jeu libre de la pédale d'embrayage

- Enfoncer la pédale d'embrayage à la main jusqu'à ce qu'une résistance se fasse sentir et mesurer le jeu libre de la pédale. (fig. Emb. 14)
- jeu libre de pédale **0,7 - 3,5 mm**
- Si nécessaire, régler le jeu libre de la pédale en desserrant le contre-écrou **C**, puis en réglant la tige de poussoir **D**.



HAUTEUR DE PÉDALE fig. Emb. 14

Course de débrayage de la pédale d'embrayage

- Mesurer la course de débrayage de la pédale d'embrayage. (fig. Emb. 14)
- course de débrayage de la pédale d'embrayage **45 - 55 mm** (valeur de référence)
- Si la course de débrayage de la pédale d'embrayage est conforme à la spécification, régler la hauteur de pédale et le jeu libre de pédale, et vérifier la course totale de la pédale.
- course totale de la pédale **130 - 140 mm** (valeur de référence)

DÉPOSE/REPOSE DU CYLINDRE ÉMETTEUR D'EMBRAYAGE

- Déposer la batterie et le couvercle de la batterie.
- Effectuer la dépose dans l'ordre indiqué sur l'éclaté «Cylindre émetteur». (voir ci-après)
- Pour éviter les fuites de liquide, obturer l'ouverture du tuyau d'embrayage après l'avoir déconnecté.
- Effectuer la repose dans l'ordre inverse de la dépose.

DÉPOSE / REPOSE DU CYLINDRE RÉCEPTEUR D'EMBRAYAGE

- Déposer le garde-boue.
- Effectuer la dépose dans l'ordre indiqué sur l'éclaté «Cylindre récepteur». (voir ci-après)
- Effectuer la repose dans l'ordre inverse de la dépose.

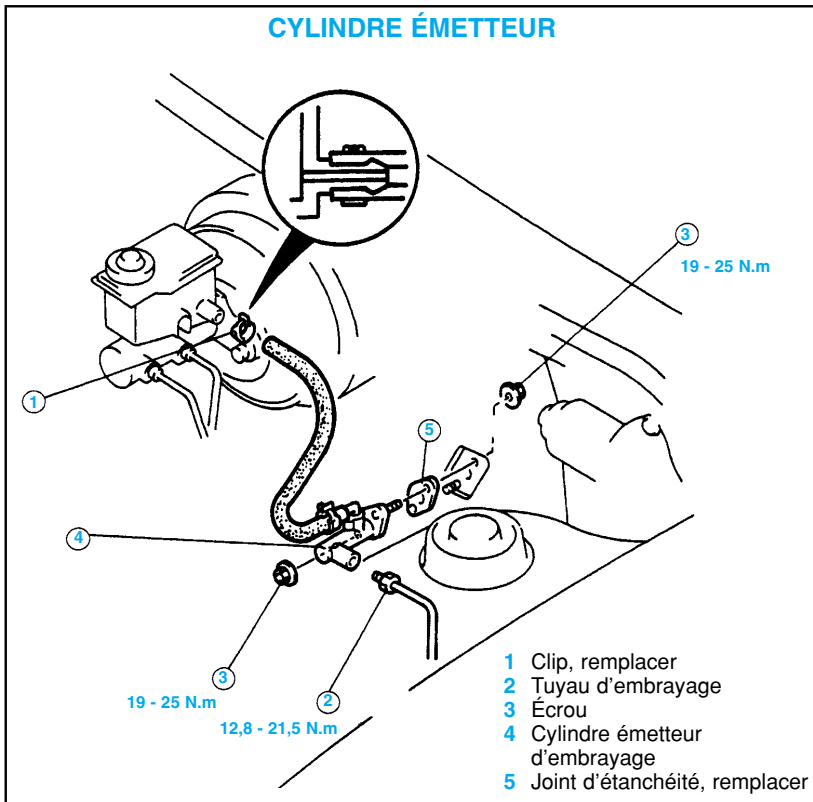
GÉNÉRALITÉS

MÉCANIQUE

ÉQUIPEMENT ÉLECTRIQUE

CARROSSERIE

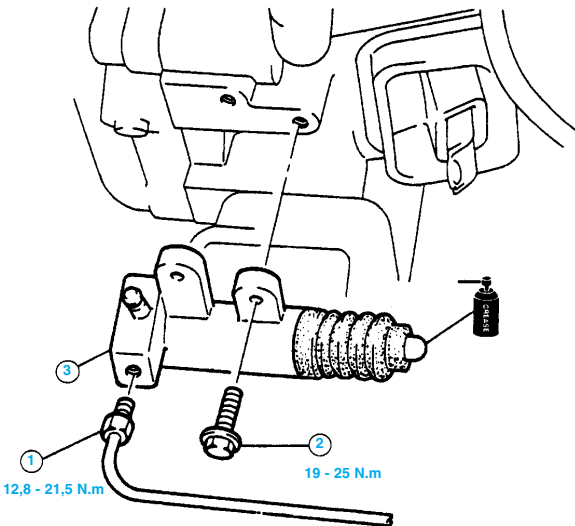
CYLINDRE ÉMETTEUR



- 1 Clip, remplacer
- 2 Tuyau d'embrayage
- 3 Écrou
- 4 Cylindre émetteur d'embrayage
- 5 Joint d'étanchéité, remplacer

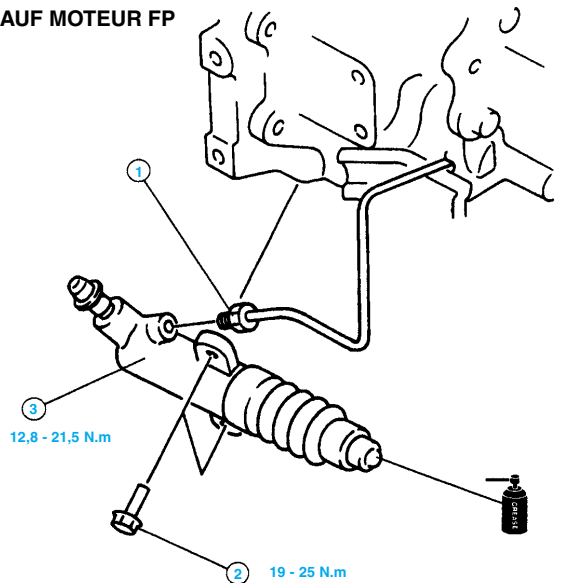
CYLINDRE RÉCEPTEUR

MOTEUR FP



- 1 Tuyau d'embrayage
- 2 Boulon
- 3 Cylindre de débrayage

SAUF MOTEUR FP



 SULFURE DE MOLYBDÈNE