

CARACTÉRISTIQUES

Généralités

- Cette étude traite de la Mazda 323 F depuis sa commercialisation en septembre 1998.

Caractéristiques dimensionnelles et pondérales

CARROSSERIE

Modèle	Types Mines	Puissance fiscale
1.3 LX	BJ1432	6
1.5 LTX/GTX	BJ14L2	6
2.0 LTX	BJ14F2	6
2.0 DTX	BJ14R2	6

DIMENSIONS (EN MM)

- Longueur hors-tout.....	4 200
- Largeur hors-tout.....	1 705
- Hauteur hors-tout.....	1 410
- Porte à faux AV/AR.....	810 / 780
- Empattement.....	2 610
- Voies AR / AR.....	1 470
- Garde au sol.....	140

POIDS ET CHARGE (EN KG)

Motorisation	1.3	1.5	2.0 D	2.0 Turbo D
- Poids à vide en ordre de marche	1 070	1 075	1 175	1 195
- Poids total en charge	1 585	1 590	1 695	1 715
- Poids total roulant	2 485	2 790	2 895	3 115
- Poids tractable maxi avec frein	900	1 200	1 200	1 400
- Poids tractable maxi sans frein	400	400	400	500
- Charge maxi sur le timon d'attelage	36 à 50	48 à 50	48 à 50	56 à 60

Caractéristiques pratiques

CAPACITÉS (EN L)

- Réservoir à carburant.....	55
- Huile moteur après vidange et remplacement du filtre :	
• moteurs 1.3 et 1.5.....	3,2
• moteurs 2.0 D et turbo D.....	5,4
- Quantité d'huile moteur entre le mini et le maxi de la jauge	
• moteurs 1.3 et 1.5.....	0,8
• moteurs 2.0 Diesel.....	1,2
- Huile boîte de vitesses manuelle.....	2,7
- Circuit de redroissement moteur	
• moteurs 1.3 et 1.5.....	6,0
• moteurs 2.0 D et turbo D.....	9,0
- Circuit de direction assistée	
• moteur 1.3.....	0,8
• moteurs 1.5 et 2.0 Diesel.....	1,0
- Circuit de climatisation	
• liquide frigorigène.....	600 gr
• huile.....	150 cm ³

PERFORMANCES ET CONSOMMATIONS

(Voir tableau ci-contre)

JANTES ET PNEUS

(Voir tableau ci-contre)

Motorisation	1.3	1.5	2.0 D	2.0 Turbo D
- Vitesse maxi (km/h)	167	177	168	178
- Accélération de 0 à 100 km/h (en s)	14,2	11,9	16,9	12,2
- Consommation (en l/100 km)				
• cycle urbain	9,3	9,5	8,3	6,4
• cycle extra-urbain	6,2	6,3	5,4	4,4
• mixte	7,3	7,5	6,5	5,1

Motorisation	Jantes	Pneumatiques
1.3	14 x 5.5 J acier	175/65 R14
1.5 et 2.0 Diesel	14 x 5.5 J acier	185/65 R14
Roue de secours	15 x 4 T	T 115/70 D15

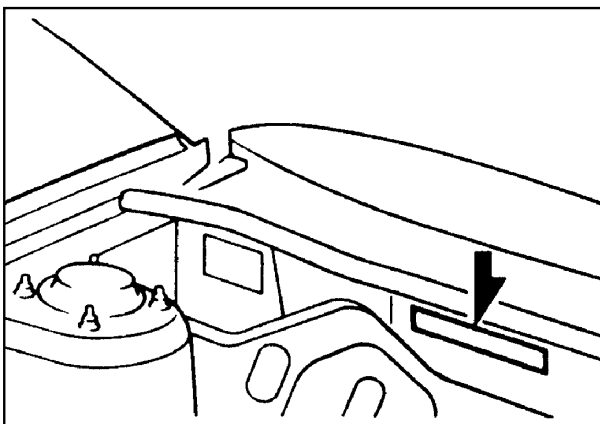
- Pression de gonflage à froid (en bar) :

• jusqu'à 3 passagers AV/AR.....	2,1 / 2,1
• pleine charge AV / AR.....	2,2 / 2,8
• roue de secours.....	4,2

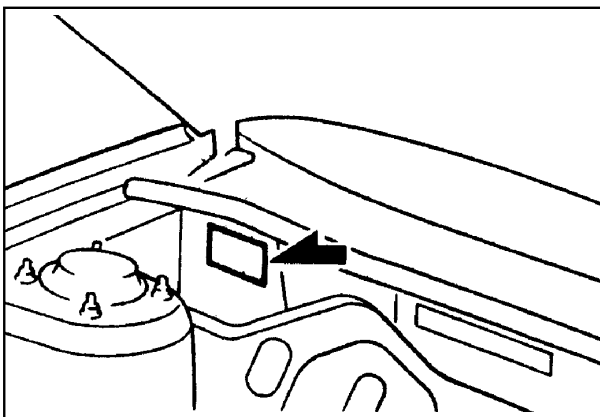
Nota : En cas de marche continue aux vitesses maximum, les pressions doivent être augmentées de **0,3 bar**.

Identifications intérieures

Numéro de châssis



Plaque de modèle



Identifications extérieures

GÉNÉRALITÉS

MÉCANIQUE

ÉQUIPEMENT ÉLECTRIQUE

CARROSSERIE

