

CARACTÉRISTIQUES

Caractéristiques dimensionnelles et pondérales

CARROSSERIE

• Discovery 3 portes :

- 2.5 Tdi BVM
- 2.5 Tdi BVA

• Discovery 5 portes :

- 2.5 Tdi BVM
- 2.5 Tdi BVA

• Discovery utilitaire :

- 2.5 Tdi BVM
- 2.5 Tdi BVA

Types Mines	P.A.
LJ GB F8	10
LJ GB 74	10
LJ GM F8	10
LJ GM 74	10
DD 100 M	8
DD 100 A	8

DIMENSIONS (en mm)

- Longueur hors tout 4 505 à 4 637
- Largeur hors tout 1 810
- Empattement 2 540
- Voie AV 1 486
- Voie AR 1 486
- Hauteur (avec toit ouvrant ouvert) 2 005
- Pente maxi (au poids en ordre de marche CEE) 45°
- Angle d'approche (au poids en ordre de marche CEE) .. 39°
- Angle de sortie avec crochet de remorquage (au poids en ordre de marche CEE) 20°
- Angle de sortie sans crochet de remorquage (au poids en ordre de marche CEE) 29°
- Profondeur de passage à gué 500 mm
- Garde au sol minimale (à vide) 214 mm

POIDS ET CHARGE (en kg)

- Poids total autorisé en charge 2 720
- Poids total roulant autorisé 6 220
- Poids de la remorque dans la limite du P.T.R.A. :
 - Remorque sans freins 750
 - Remorque avec freins 3 500
- Charge maximale admissible :
 - Sur l'essieu 1 1 200
 - Sur l'essieu 2 1 650

Ces poids peuvent varier en fonction des équipements

Versions	DD100M DD100A	LJGBF8	LJGMF8	LJGB74	LJGM74
- Total	1 935	2 080	2 105	2 115	2 135
- Sur l'essieu 1	983	1 068	1 058	1 088	1 078
- Sur l'essieu 2	852	1 012	1 047	1 027	1 057

Caractéristiques pratiques

CAPACITÉS (en l)

Les contenances suivantes sont approximatives et sont fournies à titre d'information uniquement. Tous les niveaux d'huile doivent être contrôlés à l'aide de la jauge, ou des bouchons de niveau, si applicable.

- Réservoir carburant 89
- Carter d'huile moteur 5,8
- Contenance supplémentaire après montage d'un filtre à huile neuf 0,85
- Boîte de vitesses manuelle 2,67
- Boîte de vitesses automatique 9,80

- Boîte de transfert 2,30
- Différentiel avant 1,70
- Différentiel arrière 1,70
- Réservoir lave-glace 11,50
- Circuit de refroidissement :
 - Modèles à boîte de vitesses manuelle 11,50
 - Modèles à boîte de vitesses automatique 11,70

PERFORMANCES ET CONSOMMATIONS

	Vitesse maxi (km/h)	Accélér. 0-100 km/h (secondes)	Consom. Urbaine (l/100 km)	Consom. Extra-Urbaine (l/100 km)	Consom. Mixte (l/100 km)
- Avec BVM	146	18,5	11,3	7,5	8,9
- Avec BVA	148	18,5	13,0	8,1	9,9

ROUES ET PNEUS

- Couple de serrage 13 daN.m
- Dimensions des roues 7J x 16

Avant Arrière

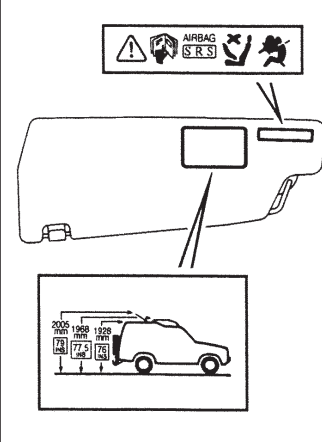
205 R16 à carcasse radiale

Normal - toutes conditions de chargement. 1,9 bars 2,6 bars

235/70 R16 à carcasse radiale

Normal - toutes conditions de chargement. 1,8 bars 2,3 bars

Identifications intérieures



Sur les véhicules équipés d'un air-bag SRS, prendre soin de lire attentivement les avertissements et étiquettes pouvant être apposés sur le pare-soleil ou d'autres parties du véhicule.

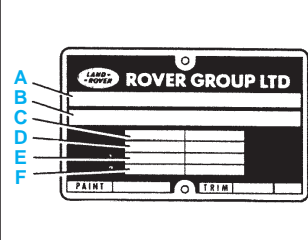
Les détails de hauteur du véhicule, avec ou sans toit ouvrant, sont imprimés sous le pare-soleil du conducteur.

NUMÉRO D'IDENTIFICATION DU VÉHICULE (NIV)

Lors d'une communication avec un concessionnaire Land Rover, il peut vous demander le numéro d'identification du véhicule (NIV).

Le NIV (et les poids maxima autorisés pour le véhicule) sont poinçonnés sur une plaquette rivée au sommet du panneau de calandre (ce numéro doit correspondre au NIV enregistré dans le livret d'information et d'entretien du propriétaire).

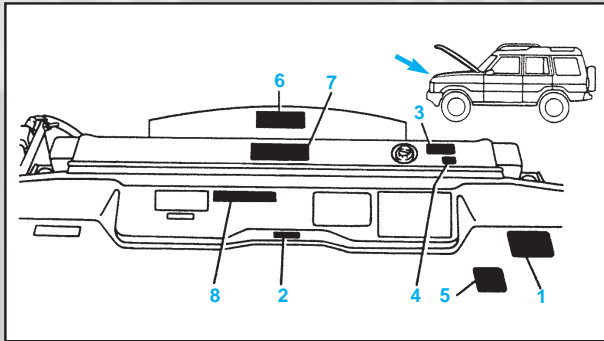
Pour décourager les voleurs et aider la police, le NIV est également poinçonné sur une plaquette visible au travers du côté gauche du pare-brise.



A. Homologation de type
 B. Numéro d'identification du véhicule (NIV)
 C. Poids brut du véhicule (si nécessaire)
 D. Poids brut du véhicule avec remorque (si nécessaire)
 E. Charge maxima sur l'essieu avant (si nécessaire)
 F. Charge maxima sur l'essieu arrière (si nécessaire)

ÉTIQUETTES D'INFORMATION APPOSÉES SUR LE VÉHICULE

Diverses étiquettes sont apposées sur le véhicule pour attirer votre attention sur des informations de sécurité spécifiques. Celles qui suivent sont particulièrement importantes :



1. Avant de soulever le véhicule sur cric
2. Réglage de niveau des phares (si monté)
3. Ne pas enlever ce bouchon lorsque le moteur est chaud
4. Antigel - Ne pas vidanger
5. Appliquer une nouvelle couche de cire après nettoyage à la vapeur
6. Ne pas s'approcher des pièces tournantes
7. Climatisation d'air (si montée)
8. Air-bag SRS 'si monté)

Des informations concernant l'utilisation de la boîte de transfert avec boîte de vitesse manuelle ou automatique sont imprimées sur la console centrale. Ces indications sont importantes et doivent être bien comprises avant d'utiliser la boîte de transfert.

Identifications extérieures

