

## CARACTÉRISTIQUES

- Cette étude traite de la Ford Focus à partir de sa commercialisation en Octobre 1998.

- Charge autorisée sur la galerie de pavillon :

- coupé et berline..... 75
- break ..... 100

### Caractéristiques dimensionnelles et pondérales

#### CARROSSERIE

- Puissance fiscale et niveaux de finition :

Motorisation	Coupé 3 portes	Berline		Break ("Clipper") 5 portes
		4 portes	5 portes	
1.4	5 CV Trend	-	5 CV Ambiente, Trend	5 CV Ambiente
1.6	6 CV Trend	6 CV Ghia	6 CV Ambiente, Trend, Ghia	6 CV Ambiente, Ghia
1.8	7 CV Trend	7 CV Ghia	7 CV Ambiente, Trend, Ghia	7 CV Ambiente, Ghia
2.0	9 CV Trend	9 CV Ghia	9 CV Trend, Ghia	9 CV Ghia
1.8 TDdi	5 CV Trend	5 CV Ghia	5 CV Ambiente, Trend, Ghia	5 CV Ambiente, Ghia

- La Ford Focus est soumise à une identification par "Code National d'Identification du Type" (CNIT). Ceci rend impossible le listage des types.

### Caractéristiques pratiques

#### CAPACITÉS (EN L)

Moteur	1,4 l Zetec-SE 16V	1,6 l Zetec-SE 16V	1,8 l Zetec-E 16V	2,0 l Zetec-E 16V	1,8 l Turbo Diesel Endura DI
Huile moteur					
- avec filtre	3,75	4,25	4,25	4,25	5,6
- sans filtre	3,5	3,75	3,75	3,75	5,0
Boîte de vitesses manuelle/Boîte-pont	2,3			1,9	
Transmission automatique	-	6,8*	-	-	-
Assistance de direction	Repère MAX				
Circuit de refroidis- sement y compris chauffage	5,0*	5,0*	5,75*	5,75*	6,5*
Circuit de lave-glace	3,6				
Réservoir de carburant	55				52,7
Réservoir de liquide de frein/embrayage	Repère MAX				

\* Contenance totale

#### DIMENSIONS (EN MM)

	4 portes	3/5 portes	Break
- Longueur	4362	4152	4438
- Largeur	1699	1699	1699
- Hauteur à vide	1430	1430	1447
- Empattement	2615	2615	2615
- Voie avant	1494	1494	1494
- Voie arrière	1487	1487	1487

#### POIDS ET CHARGES (EN KG)

	Poids total en charge			Poids à vide		
	Ambiente	Coupé-Trend	Ghia	Ambiente	Coupé/Trend	Ghia
<b>Coupé</b>						
1.4	-	1570	-	-	1143	-
1.6	-	1570	-	-	1145	-
1.8	-	1620	-	-	1200	-
2.0	-	1640	-	-	1221	-
1.8 TDdi	-	1685	-	-	1258	-
<b>5 portes</b>						
1.4	1585	1585	-	1149	1158	-
1.6	1590	1590	1590	1152	1161	1162
1.8	1650	1650	1650	1204	1215	1214
2.0	-	1670	1670	-	1236	1231
1.8 TDdi	1710	1710	1710	1269	1277	1279
<b>4 portes</b>						
1.6	-	-	1595	-	-	1166
1.8	-	-	1650	-	-	1218
2.0	-	-	1670	-	-	1235
1.8 TDdi	-	-	1715	-	-	1280
<b>Break</b>						
1.4	1630	-	-	1190	-	-
1.6	1635	-	1635	1193	-	1202
1.8	1695	-	1695	1244	-	1253
2.0	-	-	1715	-	-	1272
1.8 TDdi	1755	-	1755	1307	-	1315

\* Correspond au poids à vide le plus faible en considérant que les niveaux de fluides et de carburant sont normaux et en tenant compte des tolérances de fabrication et options.

PERFORMANCES ET CONSOMMATIONS

GÉNÉRALITÉS

MÉCANIQUE

ÉQUIPEMENT ÉLECTRIQUE

CARROSSERIE

	1,4   Zetec-SE 16V	1,6   Zetec-SE 16V	1,8   Zetec-E 16V	2,0   Zetec-E 16V	1,8   Diesel
<b>3 portes</b>					
<b>Vitesse maxi (km/h)</b>	171.0	185.0	198.0	201.0	184.0
<b>Accélération (sec)</b>					
0 - 100 km/h	14.1	10.9	10.2	9.2	12.4
50 - 100 km/h (en 4ème)	16.9	15.2	13.4	9.5	12.7
<b>Consommation L/100km</b>					
Urbain	8.8	9.2	10.3	11.8	6.6
Extra urbain	5.4	5.5	6.0	7.2	3.9
Cycle complet	6.6	6.9	7.6	8.5	4.9
CO <sub>2</sub> , g/km	158.0	165.0	181.0	212.0	130.0
<b>5 portes</b>					
<b>Vitesse maxi (km/h)</b>	171.0	185.0	198.0	201.0	184.0
<b>Accélération (sec)</b>					
0 - 100 km/h	14.4	11.0	10.3	9.3	12.5
50 - 100 km/h (en 4ème)	17.0	15.5	13.5	9.6	12.8
<b>Consommation L/100km</b>					
Urbain	8.5	9.1	10.3	11.8	6.6
Extra urbain	5.2	5.4	6.0	7.2	3.9
Cycle complet	6.4	6.8	7.6	8.5	4.9
CO <sub>2</sub> , g/km	153.0	162.0	181.0	212.0	130.0
<b>4 portes</b>					
<b>Vitesse maxi (km/h)</b>	-	185.0	198.0	201.0	184.0
<b>Accélération (sec)</b>					
0 - 100 km/h	-	11.0	10.3	9.3	12.6
50 - 100 km/h (en 4ème)	-	15.3	13.5	9.6	12.7
<b>Consommation L/100km</b>					
Urbain	-	9.4	10.3	11.8	6.7
Extra urbain	-	5.6	5.9	7.2	4.0
Cycle complet	-	7.0	7.5	8.5	5.0
CO <sub>2</sub> , g/km	-	167.0	179.0	212.0	131.0
<b>BREAK</b>					
<b>Vitesse maxi (km/h)</b>	171.0	185.0	198.0	201.0	184.0
<b>Accélération (sec)</b>					
0 - 100 km/h	14.6	11.3	10.7	9.6	12.9
50 - 100 km/h (en 4ème)	17.5	16.0	13.8	9.7	13.2
<b>Consommation L/100km</b>					
Urbain	8.7	9.3	10.3	11.8	6.8
Extra urbain	5.3	5.5	5.9	7.2	4.1
Cycle complet	6.5	6.9	7.5	8.5	5.1
CO <sub>2</sub> , g/km	155.0	165.0	179.0	212.0	134.0

ROUES ET PNEUMATIQUES

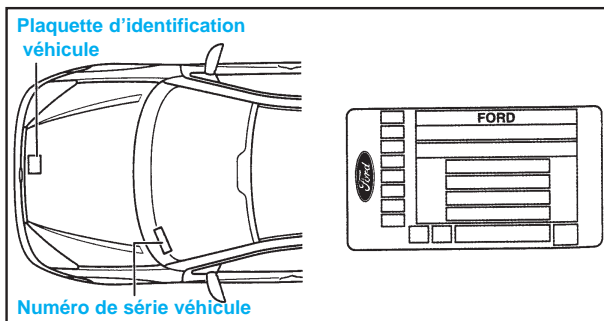
Jantes	Pneumatiques	Motorisations
5,5x14 (en tôle ou alliage)	175/70 R14 T 185/65 R14 H	1.4, 1.6, 1.8 et 1.8 TDdi
6x15 (en alliage)	195/60 R15 V 195/55 R15 H	2.0
4x15 (roue de secours temporaire)	125/80 R15	

- Pression des pneus ( en bar ) :
  - charge normale AV/AR..... 2,2
  - pleine charge AV ..... 2,5
  - AR..... 3,1
- Roue de secours temporaire ..... 4,2

Identifications intérieures

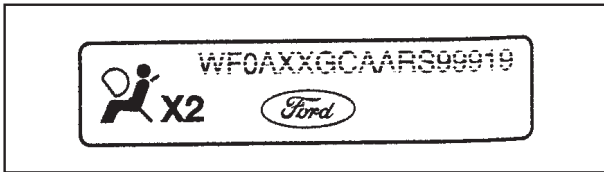
PLAQUETTE D'IDENTIFICATION DU VÉHICULE

- La plaquette du constructeur est située dans le compartiment moteur. Cette plaquette comporte des informations sur le type de véhicule, le numéro de série, le poids du véhicule et identifie différents organes.



## NUMÉRO D'IDENTIFICATION DU VÉHICULE

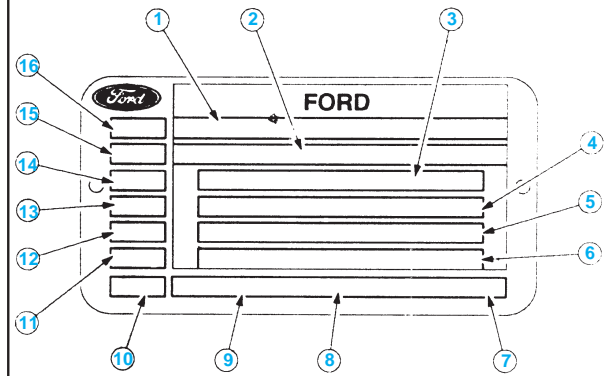
- Le numéro de série du véhicule est frappé sur une languette plastique située sur le côté gauche du tableau de bord. Elle est visible de l'extérieur. Un symbole sur cette plaquette d'identification permet l'identification du coussin gonflable.
- Le numéro de série est estampé sur le plancher côté droit.



## NUMÉRO DU MOTEUR

- En fonction du moteur, le numéro est frappé :
  - Moteur Zetec-SE 16 V, sous la bride moteur/boîte de vitesses.
  - Moteur Zetec-E 16 V, côté échappement du bloc, à proximité de la bride du carter de transmission.
  - Moteur Turbo Diesel Endura DI, au -dessus de la pompe d'injection.

## PLAQUE D'IDENTIFICATION DU VÉHICULE



- 1 : Numéro d'homologation nationale ou CE - 2 : Numéro de série du véhicule - 3 : Masse brute du véhicule - 4 : Poids total roulant - 5 : Charge autorisée sur essieu avant - 6 : Charge autorisée sur essieu arrière - 7 : Version - 8 : Modèle - 9 : Type - 10 : Code-normes anti-pollution - 11 : Code teinte carrosserie - 12 : Garnissage - 13 : Pont - 14 : Rapport transmission - 15 : Code moteur - 16 : Côté de conduite

## Identifications extérieures



GÉNÉRALITÉS

MÉCANIQUE

ÉQUIPEMENT ÉLECTRIQUE

CARROSSERIE