

CARACTÉRISTIQUES

	1,6 l	1,8 l	2,0 l
DÉMARREUR	M. Marelli E80E - 12 V - 1KW	M. Marelli M70R - 12 V - 1,4 KW (avec réducteur)	
ALTERNATEUR	M. Marelli A115I - 14 V - 40/75A M. Marelli A127IR - 14 V - 50/85A (*)		M. Marelli A127IR - 14 V - 50/85A
BATTERIE	12 V - 50Ah - 250A		12 V - 50Ah - 250A

	1,9 TD	2,4 TD
DÉMARREUR	M. Marelli E95RL - 12 V - 2,2KW	
ALTERNATEUR	M. Marelli A115I - 14 V - 38/65A M. Marelli A127IR - 14 V - 50/85A (*)	M. Marelli A115I - 14 V - 40/75A M. Marelli A127IR - 14 V - 50/85A (*)
BATTERIE	12 V - 60Ah - 380A	12 V - 70Ah - 450A

(*) véhicules climatisés

MÉTHODES DE RÉPARATION

Dispositifs de protection et de sécurité

- Il y a deux principaux types de protection :

- **Protection active**, visant à réduire "à la source" les causes possibles de pannes.
- **Protection passive**, visant à réduire au minimum les effets d'une éventuelle panne.

- Grâce à l'adoption d'un boîtier contenant quatre maxi fusibles plus d'autres placés à l'extérieur, la protection de toutes les alimentations est rendue possible. Les seules exceptions sont : le câble reliant la batterie au démarreur et celui qui relie ce dernier à l'alternateur de recharge. Ceux-ci sont quand même protégés par une gaine supplémentaire "renforcée".

Dans le boîtier de fusibles "MAXI" A

EFI : fusible injection électronique (essence)

GLOW : fusible bougies de préchauffage (diesel)

IGN : fusible contacteur à clé

J/B2 : fusible alimentation générale (pour tous les moteurs TD),

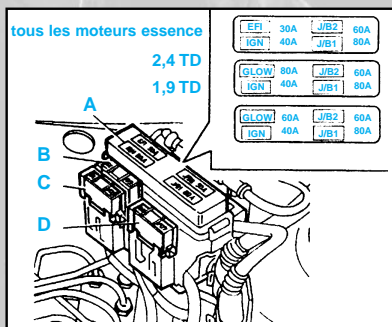
J/B1 : fusible alimentation générale (sauf 1,9 TD 100 sans conditionneur)

À côté du boîtier

B : fusible ventilateur (voir tableau)

C : fusible ABS : **60A**

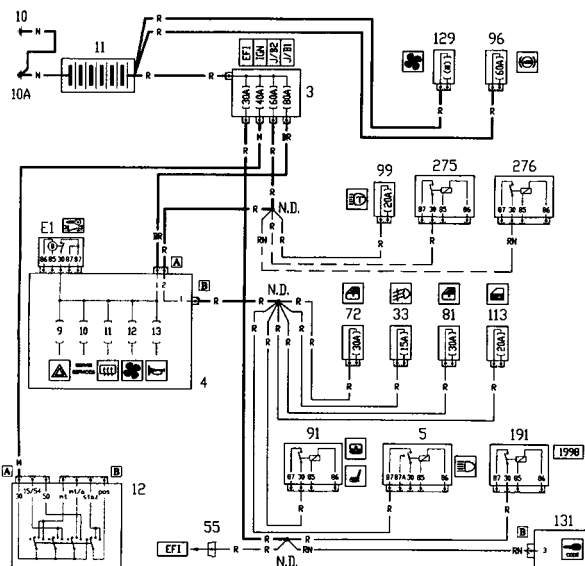
D : fusible second ventilateur : **40A**



FUSIBLE B

30A	Moteur essence sans conditionneur
40A	1,6l - 1,9 TD 100 avec conditionneur 2,4 TD - 1,9 TD 75
50A	1,9 TD 100 sans conditionneur 1,8l - 2,0l avec conditionneur

SCHÉMA ÉLECTRIQUE D'ALIMENTATIONS PRINCIPALES (MOTEURS ESSENCE)



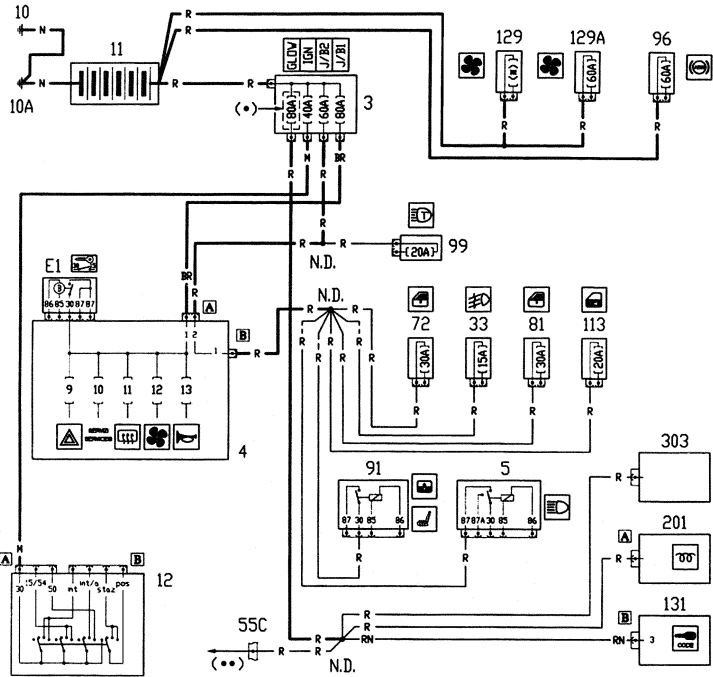
Nomenclature Schéma électrique d'alimentations principales (moteurs essence)

- 3 Boîtier des fusibles de puissance
- 4 Centrale de dérivation
- 5 Relais de commande des feux de croisement
- 10 Masse batterie sur moteur
- 10A Masse batterie sur coque
- 11 Batterie
- 12 Contacteur à clé
- 33 Fusible de protection feux antibrouillard
- 55 Connexion câbles AV/moteur
- 72 Fusible de protection lève-glaces AV électriques
- 81 Fusible de protection lève-glaces AR électriques
- 91 Relais de puissance dépendant de la clé de contact
- 96 Fusible de puissance protection dispositif ABS
- 99 Fusible de protection dispositif lave-phares
- 113 Fusible de protection dispositif verrouillage des portes
- 129 Fusible de puissance protection ventilateur de refroidissement moteur
- 131 Centrale électronique de commande Fiat-Code
- 191 Relais de commande variateur de phase
- 274 Fusible de protection circuit BV automatique
- 275 Relais ventilateur radiateur d'huile BV automatique
- 276 Relais d'autorisation au démarrage 1,6l avec BV automatique

Nomenclature Implantation relais et fusibles sur véhicule (compartiment-moteur - moteurs essence)

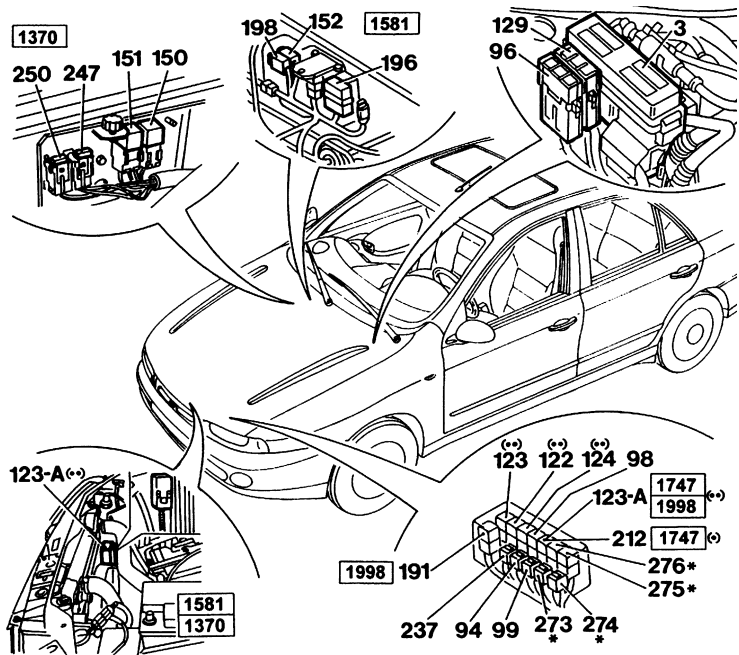
- 3 Boîtier des fusibles de puissance
- 94 Fusible de protection dispositif ABS
- 96 Fusible de puissance protection dispositif ABS
- 98 Interrupteur à intermittence lave-phares
- 99 Fusible de protection dispositif lave-phares
- 122 Relais bas régime ventilateur de refroidissement moteur
- 123 Temporisateur haut régime ventilateur de refroidissement moteur
- 123A Relais haut régime ventilateur de refroidissement moteur
- 124 Relais de commande compresseur de conditionneur
- 129 Fusible de puissance protection ventilateur de refroidissement moteur
- 150 Relais de commande dispositif d'injection (1370)
- 151 Relais de commande sonde lambda, pompe électrique carburant, électro-injecteurs (1370)
- 152 Fusible de protection dispositif d'injection (1581)
- 191 Relais de commande variateur de phase (1998)
- 196 Relais multiple (1581)
- 198 Fusible de protection centrale d'allumage/injection (1581)
- 212 Relais du ventilateur de refroidissement moteur
- 237 Fusible de protection Fiat-Code
- 247 Fusible de protection sonde lambda (1370)
- 250 Fusible de protection pompe carburant (1370)
- 273 Fusible de protection dispositif BV automatique
- 274 Fusible de protection dispositif BV automatique
- 275 Relais ventilateur radiateur d'huile BV automatique
- 276 Relais d'autorisation au démarrage
- (*) Versions avec conditionneur
- (**) Versions sans conditionneur
- (*) 1581 avec BV automatique

SCHÉMA ÉLECTRIQUE D'ALIMENTATIONS PRINCIPALES (MOTEURS DIESEL)



3 : Boîtier des fusibles de puissance - 4 : Centrale de dérivation - 5 : Relais de commande des feux de croisement - 10 : Masse batterie sur moteur - 10A : Masse batterie sur coque - 11 : Batterie - 12 : Contacteur à clé - 33 : Fusible de protection feux antibrouillard - 55C : Connexion câbles AV/moteur - 72 : Fusible de protection lève-glaces AV électriques - 81 : Fusible de protection lève-glaces AR électriques - 91 : Relais de puissance sous clef - 96 : Fusible de puissance protection dispositif ABS - 99 : Fusible de protection dispositif lave-phares - 113 : Fusible de protection dispositif verrouillage des portes - 129 : Fusible de puissance protection ventilateur de refroidissement moteur - 129A : Fusible de puissance protection 2ème ventilateur de refroidissement moteur - 131 : Centrale électronique de commande Fiat-Code - 201 : Centrale de préchauffage bougies (TD) - 303 : Fusible de protection préchauffage gazole (TD) - (*) : 60A pour 1,9 TD - (**): sauf 1,9 TD 75

IMPLANTATION RELAIS ET FUSIBLES SUR VÉHICULE (COMPARTIMENT-MOTEUR - MOTEURS ESSENCE)



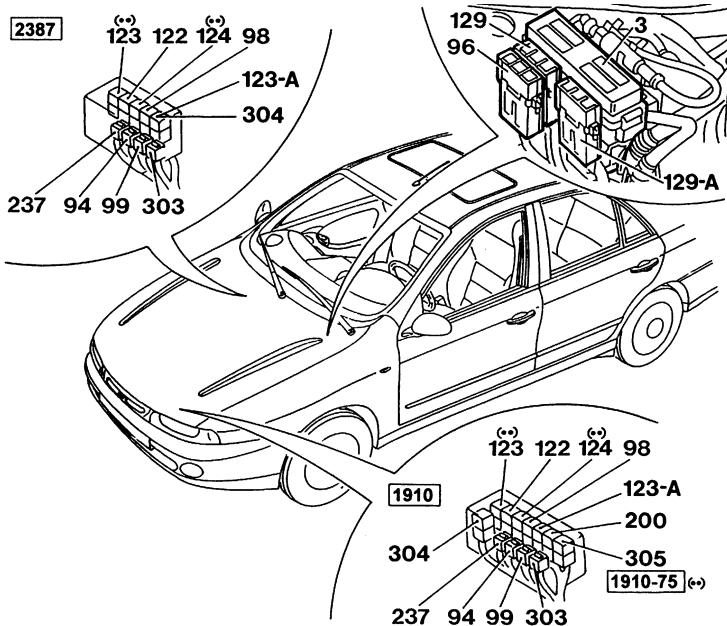
GÉNÉRALITÉS

MÉCANIQUE

ÉQUIPEMENT ÉLECTRIQUE

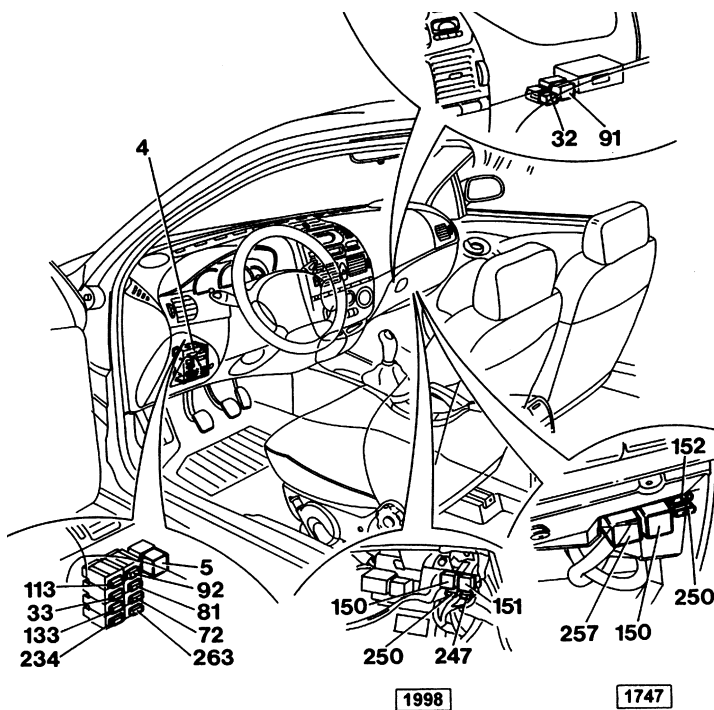
CARROSSERIE

IMPLANTATION RELAIS ET FUSIBLES SUR VÉHICULE (COMPARTIMENT-MOTEUR - MOTEURS DIESEL)



93 : Boîtier de fusibles de puissance - 94 : Fusible de protection dispositif ABS - 96 : Fusible de puissance protection dispositif ABS - 98 : Interrupteur à intermittence lave-phares - 99 : Fusible de protection dispositif lave-phares - 122 : Relais bas régime ventilateur de refroidissement moteur - 123 : Temporisateur haut régime ventilateur de refroidissement moteur - 123A : Relais haut régime ventilateur de refroidissement moteur - 124 : Relais de commande compresseur de conditionneur - 129 : Fusible de puissance protection ventilateur de refroidissement moteur - 129A : Fusible de puissance protection 2ème ventilateur de refroidissement moteur - 200 : Relais de com. électrovanne d'arrêt (TD) - 237 : Fusible de protection Fiat-Code - 303 : Fusible de protection préchauffage gazole (TD) - 304 : Relais de protection préchauffage gazole (TD) - 305 : Relais exclusion compresseur (1910 TD 75) - (**): Versions avec conditionneur

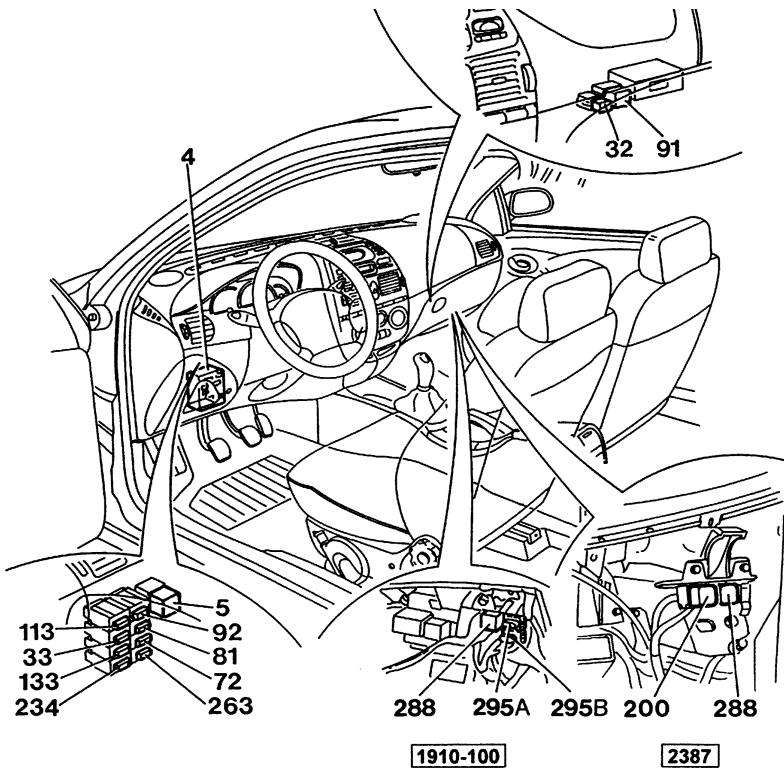
IMPLANTATION RELAIS ET FUSIBLES SUR VÉHICULE (HABITACLE - MOTEURS ESSENCE)



Nomenclature

4 : Centrale de dérivation - 5 : Relais de commande des feux de croisement - 32 : Relais de commande feux longue portée - 33 : Fusible de protection feux antibrouillard - 72 : Fusible de protection lève-glaces AV électriques - 81 : Fusible de protection lève-glaces AR électriques - 91 : Relais de puissance dépendant de clef de contact - 92 : Fusible de protection toit ouvrant électrique - 113 : Fusible de protection dispositif verrouillage des portes - 133 : Fusible de protection équipement Air-Bag - 150 : Relais de commande dispositif d'injection (1747, 1998) - 151 : Relais de commande sonde lambda, pompe électrique carburant, électro-injecteurs (1998) - 152 : Fusible de protection dispositif d'injection (1747) - 234 : Fusible de protection dégivrage rétroviseurs extérieurs - 247 : Fusible de protection sonde lambda (1998) - 250 : Fusible de protection pompe carburant (1747, 1998) - 257 : Relais de commande pompe à carburant (1747) - 263 : Fusible de protection sièges chauffants

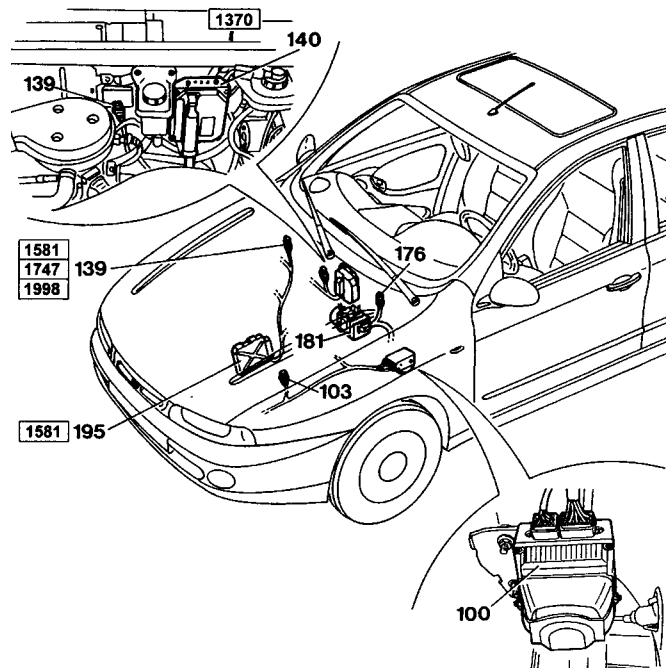
IMPLANTATION RELAIS ET FUSIBLES SUR VÉHICULE (HABITACLE - MOTEURS DIESEL)



Nomenclature

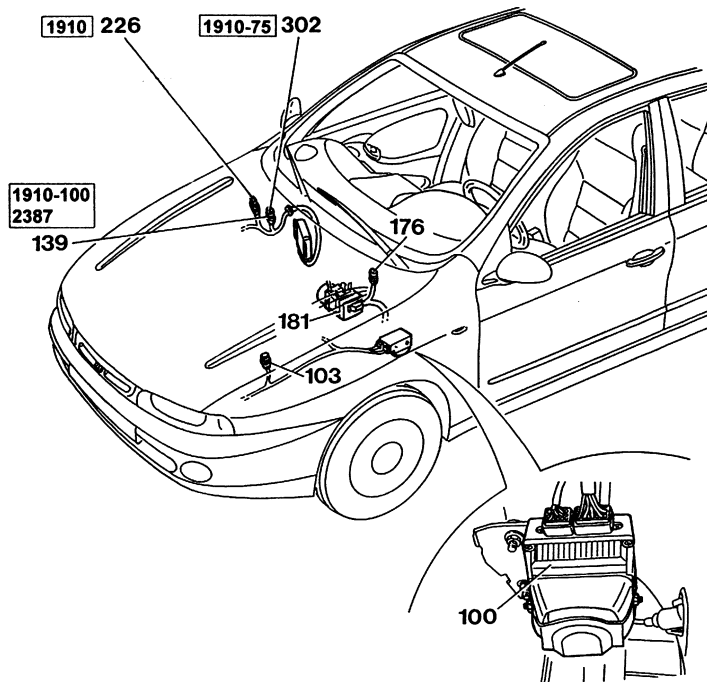
4 : Centrale de dérivation - 5 : Relais de commande des feux de croisement - 32 : Relais de commande feux longue portée - 33 : Fusible de protection feux antibrouillard - 72 : Fusible de protection lève-glaces AV électriques - 81 : Fusible de protection lève-glaces AR électriques - 91 : Relais de puissance sous clef - 92 : Fusible de protection toit ouvrant électrique - 113 : Fusible de protection dispositif verrouillage des portes - 200 : Relais de com. électrovanne d'arrêt (TD) - 234 : Fusible de protection dégivrage rétroviseurs extérieurs - 263 : Fusible de protection sièges chauffants - 288 : Relais de commande injection électronique (TD) - 295a : Fusible de protection injection (1910 TD 100) - 295B : Fusible de protection injection (1910 TD 100)

IMPLANTATION CENTRALES ET PRISES DE DIAGNOSTIC (COMPARTIMENT-MOTEUR - MOTEURS ESSENCE)



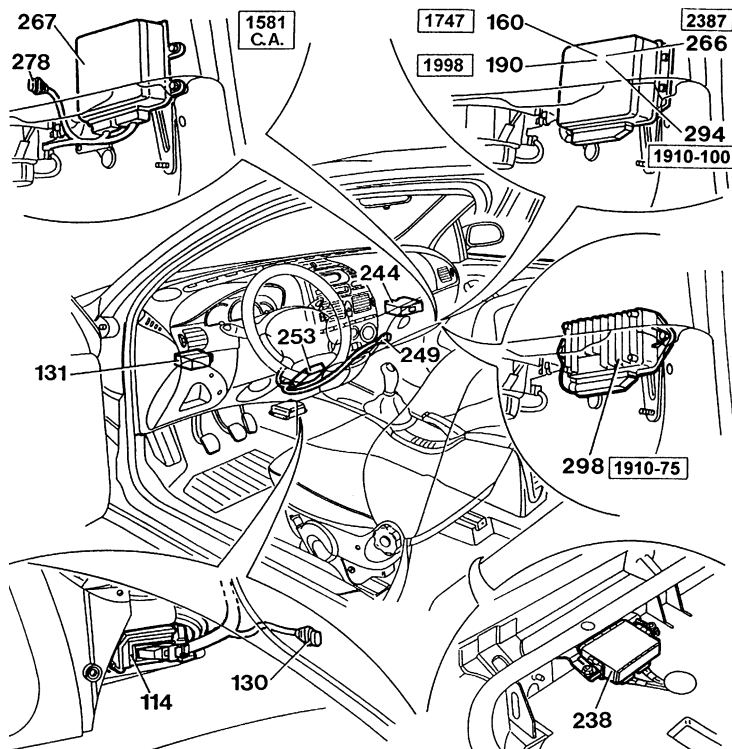
100 : Centrale électronique commande dispositif alarme - 103 : Prise diagnostic pour alarme - 139 : Prise diagnostic pour dispositif d'injection - 140 : Centrale de commande d'injection/allumage (1370) - 176 : Prise diagnostic pour dispositif d'antiblocage des roues (ABS) - 181 : Groupe hydraulique pour dispositif d'antiblocage des roues (ABS) - 195 : Centrale électronique commande allumage/injection (1581)

IMPLANTATION CENTRALES ET PRISES DE DIAGNOSTIC (COMPARTIMENT-MOTEUR - MOTEURS DIESEL)



100 : Centrale électronique commande dispositif alarme - **103** : Prise diagnostic pour alarme - **139** : Prise diagnostic pour dispositif d'injection - **176** : Prise diagnostic pour dispositif d'antiblocage des roues (ABS) - **181** : Groupe hydraulique pour dispositif d'antiblocage des roues (ABS) - **226** : Prise diagnostic pour dispositif Fiat-Code (1910 TD) - **302** : Prise diagnostic pour dispositif EGR (1910 TD 75)

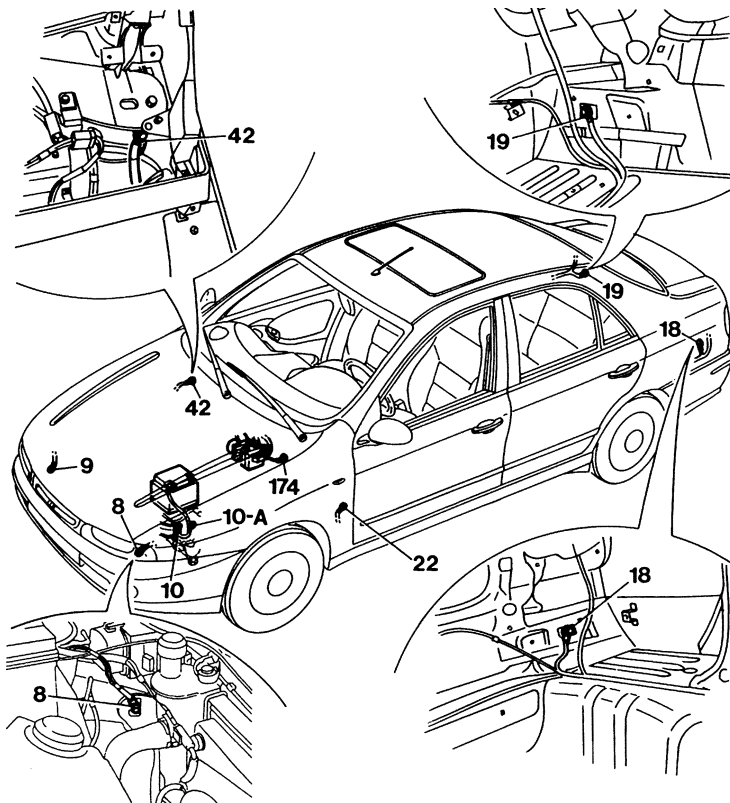
IMPLANTATION CENTRALES ET PRISES DE DIAGNOSTIC (HABITACLE)



Nomenclature

114 : Centrale électronique de commande Air-Bag - **130** : Prise diagnostic pour dispositif Air-Bag - **131** : Centrale électronique de commande Fiat-Code - **160** : Centrale électronique commande allumage/injection (1747) - **190** : Centrale électronique commande allumage/ injection (1998) - **238** : Centrale de commande lève-glaces AR - **244** : Centrale électronique services intégrés - **249** : Prise diagnostic dispositif climatisation - **253** : Centrale contrôle de climatisation - **266** : Centrale électronique commande d'injection (2387 TD) - **267** : Centrale de contrôle BV automatique - **278** : Prise diagnostic dispositif BV automatique - **294** : Centrale électronique commande d'injection (1910 TD 100) - **298** : Centrale électronique EGR (1910 TD 75)

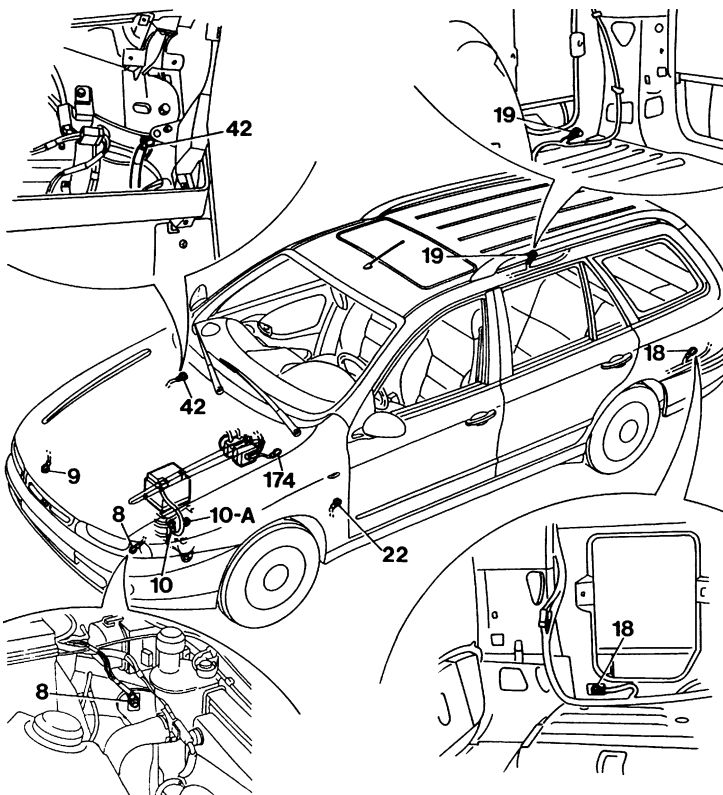
EMPLACEMENT POINTS DE MASSE SUR VÉHICULE (BERLINE)



Nomenclature

- 8 : Masse AVG
- 9 : Masse AVD
- 10 : Masse sur le moteur
- 10A : Masse pour batterie (sur coque)
- 18 : Masse ARG
- 22 : Masse tableau de bord gauche
- 42 : Masse tableau de bord droite
- 174 : Masse ABS

EMPLACEMENT POINTS DE MASSE SUR VÉHICULE (BREAK)



Nomenclature

- 8 : Masse AVG
- 9 : Masse AVD
- 10 : Masse sur le moteur
- 10A : Masse pour batterie (sur coque)
- 18 : Masse ARG
- 22 : Masse tableau de bord gauche
- 42 : Masse tableau de bord droite
- 174 : Masse ABS

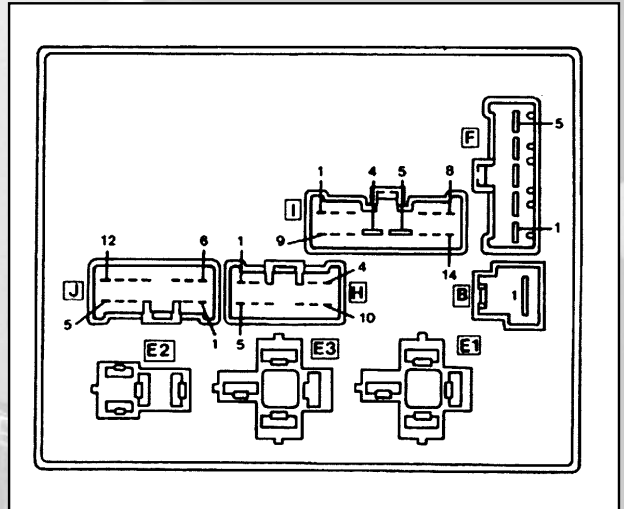
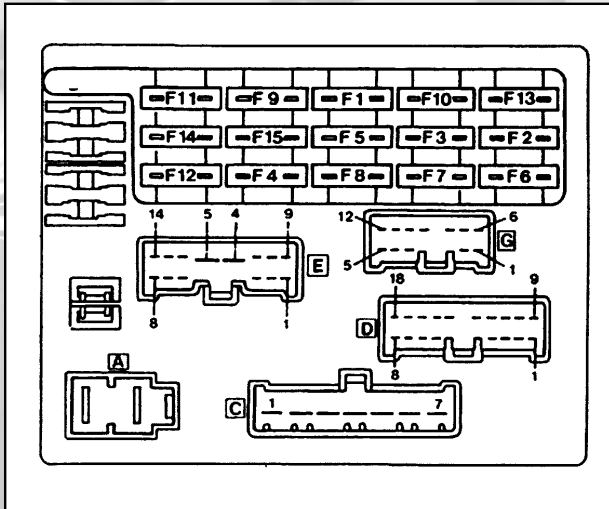
Centrale de dérivation

Vue AV de la centrale et emplacement fusibles

- Il n'est pas possible de brancher par erreur les connecteurs étant donné leur forme particulière. Les lettres pour l'identification des connecteurs sont les mêmes que celles adoptées dans les schémas électriques.

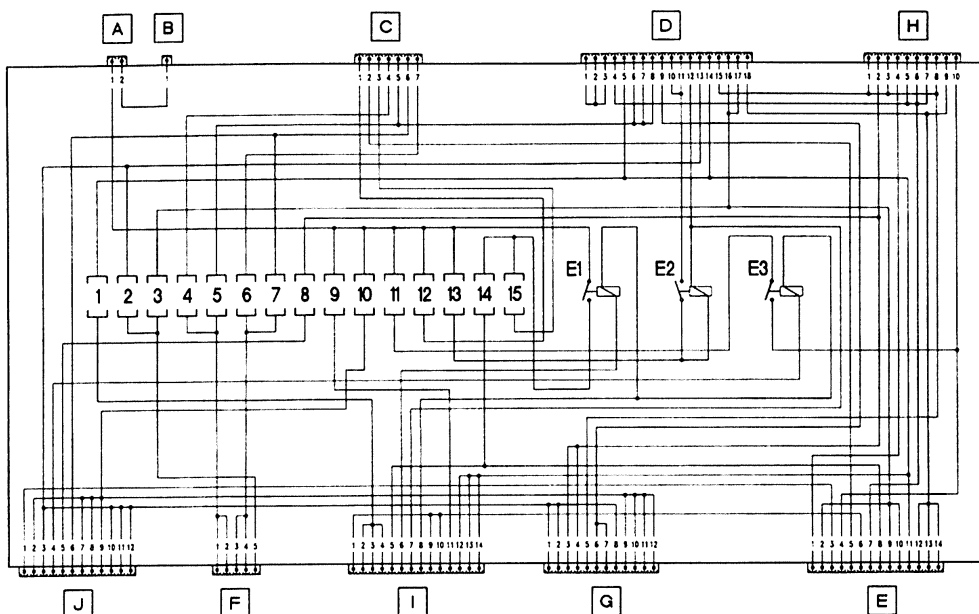
Vue AR de la centrale et emplacement relais

- E1** Relais d'interdiction au démarrage (30A)
- E2** Relais avertisseurs sonores (20A)
- E3** Relais de dégivrage lunette AR (30A)



NOTE : Connecteurs **A, C et D** : ils sont connectés au câble avant
 Connecteurs **B, F, I, J et H** : ils sont connectés au câble de tableau de bord
 Connecteurs **E et G** : ils sont connectés au câble arrière

SCHÉMA BRANCHEMENTS INTERNES CENTRALE DE DÉRIVATION



GÉNÉRALITÉS

MÉCANIQUE

ÉQUIPEMENT ÉLECTRIQUE

CARROSSERIE

Description des câbles et des connecteurs

CONNECTEUR A		
N. borne	Couleur câbles	Circuit alimenté
1	BR	Alimentation +30 de boîtier de fusibles
2	R	Alimentation +30 de boîtier de fusibles

CONNECTEUR C		
N. borne	Couleur câbles	Circuit alimenté
1	RN	Alimentation ventilateur habitacle (avec conditionneur), centrale conditionneur
2	MB	Commande de pompe électrique carburant, interrupteur à inertie
3	AN	Alimentation ventilateur habitacle (chauffage uniquement), sièges chauffants, toit ouvrant, allume-cigares, relais de ventilateur électrique et compresseur (TD)
4	H	Feu D de croisement
5	HN	Feu G de croisement, commande lave-phares
6	VN	Feu G de route
7	V	Feu D de route

CONNECTEUR E		
N. borne	Couleur câbles	Circuit alimenté
1	RN	Feu de stop D (versions avec moniteur électronique de contrôle)
2	GR	Éclairage commande rétroviseurs
3	RG	Feu de stop G (versions avec moniteur électronique de contrôle)
4	MN	Alimentation lunette AR
5	MB	Pompe électrique carburant, Interrupteur à inertie
6	-	N.C.
7	AN	Feu de direction ARG
8	-	N.C.
9	GR	Feu de direction AR (sans moniteur électronique de contrôle)
10	HL	Éclairage G plaque minéralogique (sans check panel)
11	AR	Alimentation récepteur télécommande
12	RG	Feu de stop G (sans moniteur électronique de contrôle)
13	RN	Feu de stop D (sans moniteur électronique de contrôle)
14	R	Feu de stop supplémentaire

CONNECTEUR H		
N. borne	Couleur câbles	Circuit alimenté
1	AN	Témoin de feu D de direction
2	C	Alimentation lave-glaces AVG, autorisation lave-glaces arrière, verrouillage des portes, radio, feu AR antibrouillard
3	AN	Commande feu de direction droit
4	RN	Feu de stop droit (versions avec moniteur électronique de contrôle)
5	A	Commande feux de direction gauche
6	A	Commande feux de direction gauche
7	A	Témoin feu de direction droit
8	AN	Commande feu de direction droit
9	RV	Commande feux de stop (version avec moniteur électronique de contrôle)
10	MN	Commande dégivrage rétroviseurs

CONNECTEUR B		
N. borne	Couleur câbles	Circuit alimenté
1	R	Alimentation lave-glaces AV, verrouillage des portes, centrale services, relais de feux de route, feux antibrouillard, toit ouvrant, sièges chauffants

CONNECTEUR D		
N. borne	Couleur câbles	Circuit alimenté
1	G	Réglage assiette des projecteurs G
2	G	Réglage assiette des projecteurs D
3	G	Commande réglage assiette projecteurs
4	AN	Feu de direction AV et latéral G
5	AR	Alimentation feux de stop, centrale d'alarme
6	HB	Alimentation orientation projecteur D
7	H	Alimentation orientation projecteur G
8	-	N.C.
9	B	Commande feux de recul
10	Z	Avertisseurs sonores
11	Z	Avertisseurs sonores
12	-	N.C.
13	AB	Feu de position AVD
14	AR	Alimentation feux de recul
15	A	Feu de direction AV et latéral D
16	AV	Feu de position AVG
17	GN	Éclairage du bloc commandes réchauffeur/conditionneur
18	RN	Commande feux de stop

CONNECTEUR F		
N. borne	Couleur câbles	Circuit alimenté
1	HR	Commande feux de croisement
2	H	Commande réglage assiette des project.
3	LR	Commande feux de route
4	-	N.C.
5	G	Alimentation feux de position de clé

CONNECTEUR G		
N. borne	Couleur câbles	Circuit alimenté
1	HB	Éclairage D plaque minéralogique (sans moniteur)
2	-	N.F.
3	AR	Alimentation rétroviseurs
4	AR	Alimentation lave-glaces arrière
5	A	Feu de direction ARD
6	BN	Feu de recul G (uniquement Marea)
7	B	Feu de recul droit
8	GN	Feu de position ARG (sans moniteur électronique de contrôle)
9	RN	Alimentation plafonnier arrière (gauche pour Marea Weekend)
10	RN	Alimentation récepteur télécommande
11	RN	Alimentation plafonnier AV
12	RN	Alimentation plafonnier ARD (Marea Weekend)

GÉNÉRALITÉS

MÉCANIQUE

ÉQUIPEMENT ÉLECTRIQUE

CARROSSERIE

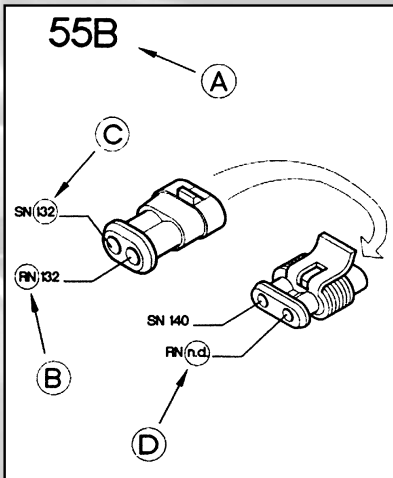
CONNECTEUR I		
N. borne	Couleur câbles	Circuit alimenté
1	-	N.F.
2	CB	Alimentation +15 par clé
3	H	Alimentation lève-glaces avant et arrière, rétroviseurs, radio, verrouillage des portes
4	CB	Alimentation commodo
5	C	Alimentation lève-glaces AVD, relais ventilateur moteur, relais compresseur, essuie-glaces de pare-brise, feu AR anti-brouillard, centrale conditionneur
6	N	Masse
7	LN	Signal avertisseurs sonores
8	AG	Alimentation +15 par clé (sauf démarrage)
9	-	N.F.
10	-	N.F.
11	AB	Alimentation signaux de détresse
12	AB	Alimentation signaux de détresse
13	R	Alimentation combiné de bord
14	-	N.F.

CONNECTEUR J		
N. borne	Couleur câbles	Circuit alimenté
1	RG	Feu de stop gauche (version avec moniteur électronique de contrôle)
2	AG	Alimentation alarme et combiné de bord
3	GN	Témoin des feux de position, éclairage du bloc des commandes interrupteurs, éclairage des commandes BV automatique
4	HL	Commande lunette AR
5	H	Commande feux AR de brouillard, alimentation lève-glaces, rétroviseurs, radio, verrouillage des portes
6	LB	Témoin feux de route, relais feux de route
7	-	N.F.
8	RG	Alimentation éclairage boîte à gants
9	R	Alimentation radio
10	GN	Éclairage radio
11	GN	Rhéostat éclairage combiné de bord
12	GN	Éclairage allume-cigares

Liste fusibles et principaux circuits protégés

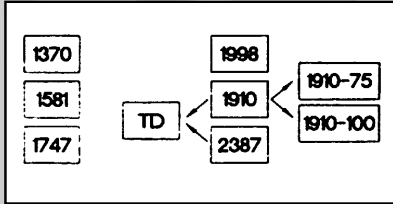
N° Fus.	Amp.	Idéo-gramme	Circuit protégé	N° Fus.	Amp.	Idéo-gramme	Circuit protégé
1	15		Feux de recul - Feux de stop - Troisième feu d'arrêt - Feux de direction - Alimentation combiné - Alimentation centrale d'alarme et récepteur télécommande	6	10		Feu D de route.
				7	10		Feu G de route - Témoin des feux de route.
				8	10		Feux AR de brouillard - Radio - Verrouillage des portes - Commande rétroviseurs électriques - Lève-glaces AV et AR.
				9	10		Feux de détresse.
				10	10		Eclairage intérieur (AV et AR) - Alimentation combiné - Alimentation récepteur télécommande et alarme - Radio - Eclairage boîte à gants.
2	10		Feu de position AVD - feu de position ARG - Eclairage D de plaque minéralogique - Eclairage radio - Eclairage rhéostatique combiné - Témoin des feux de position - Eclairage allume-cigares - Eclairage du bloc des commandes interrupteurs - Eclairage des commandes B.V. automatique.	11	30		Lunette AR dégivrante - Dégivrage rétroviseurs.
				12	30		Moteur de ventilateur électrique d'habitacle (conditionneur) - Centrale conditionneur.
				13	20		Avertisseurs sonores.
3	10		Feu de position AVG - Feu de position ARD - Eclairage plaque minéralogique - Eclairage commande rétroviseurs - Eclairage des commandes réchauffeur/conditionneur.	14	20		Essuie-glace de pare-brise - Essuie-glace de lunette AR - Lave-glace/lunette AR - Interrupteur à intermittence lave-phares - Lève-glaces AV - Relais ventilateur électrique moteur et compresseur de conditionneur.
				15	30		Moteur ventilateur de climatisation d'habitacle (réchauffeur) - Sièges chauffants - Toit ouvrant - Allume-cigares - Relais ventilateur électrique moteur et compresseur de conditionneur.
4	10		Feu D de croisement				
5	10		Feu G de croisement - Correcteurs assiette des projecteurs - Lave-phares.				

Interprétation des codes sur les plaquettes de connexion

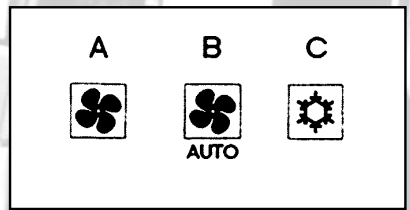


- A N° d'identification de la plaquette de connexion figurant sur les schémas électriques
- B Sigle d'identification couleur du câble (voir tableau en bas de page)
- C N° d'identification de la plaquette de destination du câble marqué du code correspondant
- D La référence "n.d." identifie un nœud de connexion enrubanné dans le faisceau

Identification type de motorisation



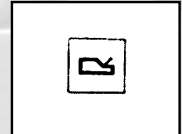
Identification type de climatisation



- A Réchauffeur manuel
- B Réchauffeur automatique
- C Climatiseur automatique

Attention : Les plaquettes de connexion sont toutes représentées du côté de l'entrée des câbles.

Version avec B.V. automatique



Code de la couleur des câbles

A Azur	BG Blanc-Jaune	LB Bleu-Blanc
B Blanc	BL Blanc-Bleu	LG Bleu-Jaune
C Orange	BN Blanc-Noir	LN Bleu-Noir
G Jaune	BR Blanc-Rouge	LR Bleu-Rouge
H Gris	BV Blanc-Vert	LV Bleu-Vert
L Bleu	BZ Blanc-Violet	MB Marron-Blanc
M Marron	CA Orange-Azur	MN Marron-Noir
N Noir	CB Orange-Blanc	NZ Noir-Violet
R Rouge	CN Orange-Noir	RB Rouge-Blanc
S Rose	GN Jaune-Noir	RG Rouge-Jaune
V Vert	GL Jaune-Bleu	RN Rouge-Noir
Z Violet	GR Jaune-Rouge	RV Rouge-Vert
AB Azur-Blanc	GV Jaune-Vert	SN Rose-Noir
AG Azur-Jaune	HG Gris-Jaune	VB Vert-Blanc
AN Azur-Noir	HN Gris-Noir	VN Vert-Noir
AR Azur-Rouge	HR Gris-Rouge	VR Vert-Rouge
AV Azur-Vert	HV Gris-Vert	ZB Violet-Blanc

Détail des composants

- | | | |
|--|---|--|
| 1 Groupe optique AVG | niveau de liquide de freins insuffisant | direction/signaux de détresse |
| 2 Groupe optique AVD | K Témoin d'usure des plaquettes de freins | H Contacteur de commande feux de direction |
| 3 Boîtier à fusibles de puissance | L Témoin d'anomalie du dispositif Fiat-Code | I Bouton d'avertisseurs sonores |
| 4 Centrale de dérivation : | M Témoin d'anomalie du dispositif d'antiblocage des roues (ABS) | 8 Masse AVG |
| E1 Relais de coupure contacteur à clé | N Témoin de pression maximum turbocompresseur | 9 Masse AVD |
| E2 Relais de commande avertisseurs sonores | O Témoin de préchauffage des bougies | 10 Masse batterie sur moteur |
| E3 Relais de commande lunette AR dégivrante | P Témoin des feux de remorque | 10A Masse batterie sur caisse |
| 5 Relais de commande des feux de croisement | 7 Commodo : | 11 Batterie |
| 6 Combiné d'instruments : | A Contacteur de commande vitesse d'essuie-glace pare-brise | 12 Contacteur à clé |
| A Témoin d'anomalie de la BV automatique | B Contacteur de commande lave-glace pare-brise/lave-phares/lave-glace de lunette AR | 13 Connexion câbles AVD/G |
| B Témoin d'anomalie de l'Air-Bag | C Interrupteur de commande essuie-glace lunette AR | 14 Lampe d'éclairage plaque de police G |
| C Témoin des feux de position | D Commande d'appels de phare | 15 Lampe d'éclairage plaque de police D |
| D Témoin des feux de route | E Contacteur de commande feux de croisement/feux de route | 16 Groupe optique ARG |
| E Témoin de filtre à air obstrué | F Contacteur de commande feux de position | 17 Groupe optique ARD |
| F Témoin d'anomalie du dispositif d'injection | G Centrale clignotante feux de | 18 Masse ARG |
| G Témoin de charge générateur insuffisante | | 19 Masse ARD |
| H Témoin de pression d'huile moteur insuffisante | | 20 Clignotant latéral AVG de direction |
| I Témoin de ceintures de sécurité | | 21 Clignotant latéral AVD de direction |
| J Témoin de frein à main serré/ | | 22 Masse tableau de bord G |
| | | 23 Interrupteur de commande signaux de détresse |
| | | A Témoin des signaux de détresse |
| | | B Interrupteur de commande signaux de détresse |
| | | 24 Moteur d'essuie-glaces |
| | | 25 Pompe électrique lave-glace pare-brise/lunette AR |

26	Moteur d'essuie-glace de lunette AR	73	Bloc des commandes lève-glace électrique AV sur accoudoir G		ventilateur de refroidissement moteur
28	Connexion câbles tableau de bord/AR	74	Bloc des commandes lève-glace électrique AVD sur accoudoir D	123A	Relais grande vitesse ventilateur de refroidissement moteur
29	Connexion câbles AV/feux antibrouillard	76	Moteur d'essuie-glace AVG	124	Relais de commande compresseur de conditionneur
30	Feu antibrouillard G	77	Moteur d'essuie-glace AVD	126	Connexion câbles AV/radiateur
31	Feu antibrouillard D	78	Bloc des commandes lève-glaces électriques AR sur porte AVG	127	Connexion câble AVG/câble sur étrier porte-relais
32	Relais de commande feux longue portée	80	Interrupteur de mise hors circuit lève-glaces AR électriques	128	Connexion câbles AV/radiateur
33	Fusible de protection feux antibrouillard	81	Fusible de protection lève-glaces AR électriques	129	Fusible de puissance protection du ventilateur de refroidissement moteur
34	Bloc de commande interrupteurs :	82	Bloc des commandes lève-glaces ARG sur porte ARG	129A	Fusible de puissance protection 2ème ventilateur de refroidissement moteur
A	Témoin d'alarme enclenchée	83	Bloc des commandes lève-glaces ARD sur porte ARD	130	Prise diagnostic pour dispositif Air-Bag
B	Interrupteur de commande feux AR de brouillard	84	Moteur de lève-glace ARG	131	Centrale électronique de commande Fiat-Code
C	Relais de commande feux AR de brouillard	85	Moteur de lève-glace ARD	132	Electrovalve d'interception des vapeurs d'essence (canister)
D	Témoin des feux AR de brouillard	86	Connexion câbles AR/porte ARG	133	Fusible de protection dispositif Air-Bag
E	Interrupteur de commande lunette AR chauffante	87	Connexion câbles AR/porte ARD	134	Connexion câbles AR/siège conducteur chauffant
F	Témoin de dégivrage de lunette AR	88	Capteur de niveau liquide de freins insuffisant	134A	Dispositif chauffant siège conducteur
G	Lampe idéogramme d'éclairage bloc des commandes d'interrupteurs	89	Capteur d'usure plaquettes de freins G	135	Connexion câbles AR/siège passager chauffant
H	Témoin des feux antibrouillard	89A	Connexion câbles capteur d'usure plaquettes de freins de roue G	135A	Dispositif chauffant siège passager
I	Interrupteur de commande feux antibrouillard	90	Interrupteur de témoin de frein à main serré	136	Capteur de cliquetis
35	Connexion câbles tableau de bord/porte AVG	91	Relais de puissance sous clef	136A	Capteur de cliquetis (1998)
36	Connexion câbles tableau de bord/porte AVD	92	Fusible de protection toit ouvrant électrique	137	Capteur de vitesse véhicule
39	Lunette AR dégivrante	92A	Connexion câbles toit ouvrant électrique	138	Actuateur de ralenti (1370-1581)
40	Interrupteur des feux de stop	93A	Centrale de commande toit ouvrant électrique	139	Prise diagnostic pour dispositif d'injection
41	Feu de stop supplémentaire	94	Fusible de protection dispositif d'antiblocage des roues ABS	140	Centrale de commande d'injection/allumage (1370)
42	Masse tableau de bord D	95	Connexion câble AV/dispositif d'antiblocage des roues ABS	141	Sonde lambda chauffante
43	Actuateur électrique de correction d'assiette du projecteur G	96	Fusible de puissance protection circuit électrique ABS	142	Interrupteur de témoin de pression d'huile moteur insuffisante
44	Actuateur électrique de correction d'assiette du projecteur D	97	Pompe électrique lave-phares	143	Alternateur
45	Bloc de commande disp. d'assiette des projecteurs	98	Interrupteur à intermittence lave-phares	144	Capteur de tours et P.M.H.
46	Avertisseur sonore G basse tonalité	99	Fusible de protection dispositif lave-phares	145	Démarrreur
47	Avertisseur sonore D haute tonalité	100	Centrale électronique de commande dispositif d'alarme	146	Potentiomètre sur papillon
48	Autoradio avec montre	103	Prise diagnostic pour alarme	147	Compresseur pour conditionneur
49	Haut-parleur d'aigus AVG	105	Contacteur de mise hors circuit dispositif d'alarme	148	Masse pour injection électronique
50	Haut-parleur d'aigus AVD	106	Interrupteur dispositif d'alarme sur capot moteur	149	Injecteur avec capteur de phase (1370)
51	Haut-parleur sur porte AVG	107A	Récepteur télécommande de verrouillage portes	150	Relais de commande dispositif d'injection (1370-1747-1998)
52	Haut-parleur sur porte AVD	107B	Plafonnier AV d'éclairage habitacle	151	Relais de commande sonde lambda, pompe électrique carburant, injecteurs (1370-1998)
53	Haut-parleur ARG	108	Verrouillage de porte ARG	152	Fusible de protection dispositif d'injection (1581-1747)
54	Haut-parleur ARD	109	Verrouillage de porte ARD	154	Ventilateur de refroidissement moteur
55	Connexion câbles AVG/moteur	110	Verrouillage de porte AVG	154A	Ventilateur de refroidissement moteur
55A	Connexion câbles AVG/moteur	111	Verrouillage de porte AVD	155	Bobines d'allumage (1370-1581)
55B	Connexion câbles AVD/moteur	113	Fusible de protection dispositif de verrouillage portes	156	Bougies d'allumage
55C	Connexion câbles AVG/moteur	114	Centrale électronique de commande Air-Bag	157	Sonde de température liquide de refroidissement pour dispositif d'injection
56	Commande d'indicateur de niveau carburant	115	Air-Bag côté passager	158	Sonde de température d'eau pour combiné
A	Capteur de niveau carburant	116	Air-Bag côté conducteur	159	Interrupteur de commande feux de recul
B	Pompe électrique carburant	117	Connexion câbles Air-Bag/planche de bord	160	Centrale électronique de commande allumage/injection (1747)
57	Interrupteur inertiel	120	Connexion câbles groupe climatiseur		
58	Rhéostat de réglage luminosité du combiné de bord	121	Pressostat à trois niveaux		
63	Thermocontact sur radiateur	122	Relais petite vitesse ventilateur de refroidissement moteur		
64	Lampe d'éclairage boîte à gants avec interrupteur intégré	123	Temporisateur grande vitesse		
65	Lampe d'éclairage coffre à bagages				
66	Bloc des commandes rétroviseurs d'aile à réglage électrique				
67	Rétroviseur d'aile G				
68	Rétroviseur d'aile D				
69	Allume-cigares				
70	Connexion câbles tableau de bord/AV				
72	Fusible de protection lève-glaces AV électriques				

161	Module de puissance d'allumage (1747)	207	d'habitacle	265	Plafonnier d'éclairage habitacle ARD
162	Injecteur (1er)	208	Contacteur de réglage de vitesse du ventilateur électrique	266	Centrale électronique de commande d'injection (2387)
163	Injecteur (2ème)	209	Résistance de vitesse ventilateur électrique	267	Centrale de contrôle BV automatique
164	Injecteur (3ème)	211	Actuateur de commande volet de prise d'air	268	Connexion BV automatique
165	Injecteur (4ème)	212	Capteur anti-givre	269	Connexion câbles BV automatique/tableau de bord
165A	Injecteur (5ème) (1998)	222	Relais de commande ventilateur de refroidissement moteur (1747)	270	Connexion câbles BV automatique/AR
166	Actuateur de ralenti (1747-1998)	223	Masse pour dispositif de climatisation	271	Interrupteur de Kick down
167	Débitmètre	224	Capteurs de tours (2387)	272	Électroaimant du contacteur à clé
168	Capteur de phase	226	Injecteur appareillé (2387)	273	Fusible de protection dispositif BV automatique
170	Résistance de ventilateur de refroidissement moteur	227	Prise diagnostic pour dispositif Fiat-Code (1910 TD)	274	Fusible de protection dispositif BV automatique
171	Connexions câbles groupe réchauffeur	228	Prise diagnostic pour dispositif d'injection (1747)	275	Relais ventilateur de radiateur d'huile de BV automatique
172	Interrupteur thermométrique à deux seuils	229	Bougies de préchauffage (TD)	276	Relais d'autorisation au démarrage
174	Masse de puissance pour dispositif d'antiblocage de roues (ABS)	231	Électrovanne d'arrêt moteur (TD)	277	Ventilateur de radiateur d'huile de BV automatique
176	Prise diagnostic pour dispositif d'antiblocage de roues (ABS)	232	Connexion dispositif câble spiralé	278	Prise diagnostic de BV automatique
177	Capteur sur roue AVG pour dispositif d'antiblocage de roues (ABS)	233	Masse pour compresseur	279	Sélecteur de vitesse BV automatique
178	Capteur sur roue ARG pour dispositif d'antiblocage de roues (ABS)	234	Thermocontact sur pompe de liquide de refroidissement moteur (1910 TD 75)	280	Sélecteur ICE/SPORT pour BV automatique
179	Capteur sur roue AVD pour dispositif d'antiblocage de roues (ABS)	235	Fusible de protection dégivrage des rétroviseurs d'aile	281	Électroaimant Shift Lock
180	Capteur sur roue ARD pour dispositif d'antiblocage de roues (ABS)	236	Connexion câbles compresseur de conditionneur	282	Interrupteur supplémentaire PARK pour BV automatique
181	Groupe hydraulique pour dispositif d'antiblocage de roues (ABS)	237	Connexion câble AR/hayon	283	Centrale de sécurité pour BV automatique
182	Capteur d'usure des plaquettes de freins de roue D	238	Fusible de protection Fiat-Code	284	Connexion BV automatique sur boîte de vitesses
182A	Connexion câbles capteur d'usure des plaquettes de freins de roue D	239	Centrale de commande lave-glaces AR	285	Electrovalve de commande dispositif EGR (2387)
183	Bobine d'allumage (1ère) (1998)	240	Connexions câble Air-Bag/câble prétensionneur G	286	Pompe électrique gazole (2387)
184	Bobine d'allumage (2ème) (1998)	241	Connexions câble Air-Bag/câble prétensionneur D	287	Electrovalve sur pompe à gazole pour avance (TD)
185	Bobine d'allumage (3ème) (1998)	242	Prétensionneur G	288	Relais de commande injection électronique (TD)
186	Bobine d'allumage (4ème) (1998)	243	Prétensionneur D	289	Thermocontact CTP (TD)
187	Bobine d'allumage (5ème) (1998)	244	Bouton de commande éclairage du coffre à bagages	290	Résistance réchauffeur CTP (TD)
188	Masse bobine d'allumage (1998)	245	Centrale électronique services intégrés	291	Potentiomètre pédale d'accélérateur (2387 TD)
189	Variateur de phase (1998)	247	Plafonnier d'éclairage AR	292	Interrupteur pédale d'embrayage (2387 TD)
190	Centrale électronique de commande d'allumage/injection (1998)	248	Fusible de protection sonde lambda (1370-1998)	293	Capteur de filtre à air obstrué (2387 TD)
191	Relais de commande variateur de phase (1998)	249	Commandes autoradio au volant	294	Centrale électronique de commande d'injection (1910 TD 100)
192	Sonde de température d'air	250	Prise diagnostic dispositif de climatisation	295	Fusible de protection injection (1910 TD 100)
193	Masse pour injection électronique (1581)	251	Fusible de protection pompe carburant (1370-1747-1998)	296	Potentiomètre levier de commande d'accélérateur (1910 TD)
194	Connexion câbles injection/bride injecteurs (1581)	252	Connexion câbles boîte de vitesses automatique/moteur	297	Électrovanne de ralenti accéléré (1910 TD)
195	Centrale électronique de commande allumage/injection (1581)	253	Centrale de contrôle climatisation	298	Centrale électronique EGR (1910 TD 75)
196	Relais multiple (1581)	254	Commandes de climatisation avec sonde de température d'habitacle	299	Sonde de température liquide de refroidissement (préchauffage) (1910 TD 75)
197	Capteur de pression absolue (1581)	255	Variateur électronique de vitesse pour ventilateur de climatisation	300	Thermocontact KSB (1910 TD 75)
198	Fusible de protection centrale d'allumage/injection (1581)	256	Actuateur de commande brassage d'air	301	Dispositif KSB (1910 TD 75)
199	Antenne pour dispositif Fiat-Code	257	Relais de commande pompe carburant (1747)	302	Prise diagnostic pour dispositif EGR (1910 TD 75)
200	Relais de commande électrovanne d'arrêt (TD)	258	Sonde de température d'air recyclé	303	Fusible de protection préchauffage gazole (TD)
201	Centrale de préchauffage des bougies (TD)	259	Contacteur de réglage température souhaitée	304	Relais de protection préchauffage gazole (TD)
202	Lampes d'éclairage des idéogrammes des commandes bloc réchauffeur/conditionneur	260	Micro-interrupteur "MAX-DEF"	305	Relais de coupure compresseur (1910 TD 75)
206	Ventilateur de climatisation d'air	261	Actuateur de verrouillage/déverrouillage hayon		
		262	Interrupteur témoin de ceintures de sécurité		
		263	Fusible de protection sièges chauffants		
		264	Plafonnier d'éclairage habitacle ARG		