

CARACTÉRISTIQUES

Caractéristiques techniques

BERLINE

VERSIONS :	1,6 16v SX/ELX	1,6 16v ELX automatique	1,8 16v ELX/HLX	2,0 20v HLX	1,9 TD 75 SX	1,9 TD 100 SX/ELX	2,4 TD 125 ELX/HLX
PUISSANCE FISCALE (CV)	7	6	7/9	11	6	6	7
• Type mines	185 AX B1A01	185 AX B1108	185 AX C1A02	185 AX D1A03	185 AX F1A10	185 AX E1A09	185 AX G1A11
• Pneumatiques	175/70 R14 (SX) 185/65 R14 (ELX) 195/55 R15	185/65 R14	185/65 R14 (ELX) 195/55 R15 (HLX)	195/55 R15	175/70 R14	175/70 R14 (SX) 185/65 R14 (ELX) 195/55 R15	195/55 R15
• Pneumatiques avec jantes en alliage		195/55 R15	195/55 R15	Série	195/55 R15	195/55 R15	Série
DIMENSIONS - POIDS :							
• Longueur/Largeur/Hauteur (mm)	4390/1741/1425	4390/1741/1425	4390/1741/1420	4390/1741/1420	4390/1741/1425	4390/1741/1425	390/1741/1420
• Poids à vide en ordre de marche (kg)	1140	1165	1195	1255	1185	1190	1280
• Poids total autorisé en charge (kg)	1730	1755	1785	1830	1775	1780	1870
• Poids total roulant (kg)	2930	2955	2985	3130	3075	3080	3270
• Charge remorquable (kg)	1200	1200	1200	1300	1300	1300	1400
PERFORMANCES :							
• Vitesse maxi (km/h) (sur circuit)	187	187	195	207	167	180	195
• 0 à 100 km/h (sec.)	10,7	13,6 (sport)	10,0	8,7	15,2	11,1	10,5
• 1000m départ arrêté (sec.)	32,0	34,9	31,1/30,6	29,7	36,5	33,1	31,9
CONSOUMMATIONS (litres/100 km - Dir. 93/116/CE) :							
• Urbaine	11,3	13,8	11,2/11,5	14,2	8,5	8,7	10,2
• Extra-urbaine	6,5	8,3	6,3/6,6	7,3	5,1	5,4	6,0
• Mixte	8,2	10,3	8,1/8,4	9,8	6,4	6,7	7,5

BREAK

VERSIONS :	1,6 16v SX/ELX	1,6 16v ELX automatique	1,8 16v ELX/HLX	2,0 20v HLX	1,9 TD 75 SX	1,9 TD 100 SX/ELX	2,4 TD 125 ELX/HLX
PUISSANCE FISCALE (CV)	7	6	7/9	11	6	6	7
• Type mines	185 BX B1A05	185 BX B1112	185 BX C1A06	185 BX D1A07	185 BX F1A14	185 BX E1A13	185 BX G1A15
• Pneumatiques	175/70 R14 (SX) 185/65 R14 (ELX) 195/55 R15	185/65 R14	185/65 R14 (ELX) 195/55 R15 (HLX)	195/55 R15	175/70 R14	175/70 R14 (SX) 185/65 R14 (ELX) 195/55 R15	195/55 R15
• Pneumatiques avec jantes en alliage		195/55 R15	195/55 R15	Série	195/55 R15	195/55 R15	Série
DIMENSIONS - POIDS :							
• Longueur/Largeur/Hauteur (mm)	4487/1741/1510	4487/1741/1510	4487/1741/1505	4490/1741/1505	4490/1741/1510	4490/1741/1510	4490/1741/1505
• Poids à vide en ordre de marche (kg)	1200	1225	1255	1315	1245	1250	1340
• Poids total autorisé en charge (kg)	1795	1820	1850	1895	1840	1845	1935
• Poids total roulant (kg)	2995	3020	3150	3295	3140	3145	3335
• Charge remorquable (kg)	1200	1200	1300	1400	1300	1300	1400
PERFORMANCES :							
• Vitesse maxi (km/h) (sur circuit)	185	185	193	205	165	179	193
• 0 à 100 km/h (sec.)	11,1	14,0	10,6	9,3	15,5	11,5	11
• 1000m départ arrêté (sec.)	32,4	35,3	31,8/31,3	30,2	36,8	33,5	32,5
CONSOUMMATIONS (litres/100 km - Dir. 93/116/CE) :							
• Urbaine	11,5	14,1	11,5/11,8	14,3	8,7	8,9	10,3
• Extra-urbaine	6,5	8,5	6,5/7,4	7,4	5,3	5,6	6,1
• Mixte	8,3	10,6	8,3/8,6	9,9	6,5	6,8	7,7

Caractéristiques pratiques

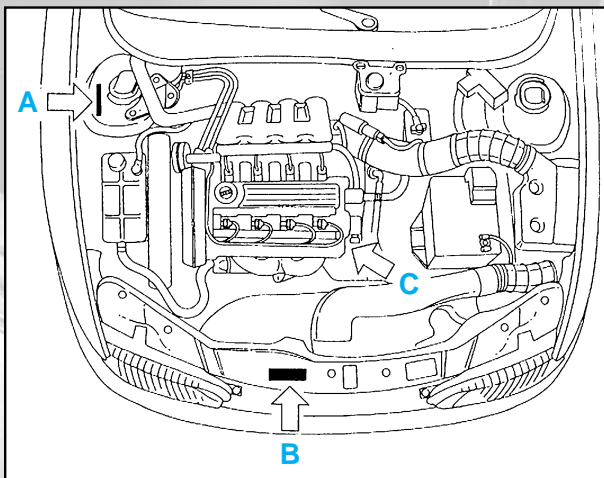
CAPACITÉS (en l)

- Réservoir à carburant 63
- Circuit de refroidissement moteur :
 - moteur 1,6 l 7,0
 - moteurs 1,8 l et 1,9 l TD 6,0
 - moteurs 2,0 l et 2,4 l TD 7,6
- Carter d'huile avec filtre :
 - moteur 1,6 l 3,8
 - moteur 1,8 l 4,3
 - moteur 2,0 l 5,0
 - moteur 1,9 TD 4,5
 - moteur 2,4 TD 5,3
- Boîte de vitesses mécanique :
 - moteurs 1,6 l - 2,0 l et 2,4 l TD 1,98
 - moteurs 1,8 l et 1,9 l TD 1,65
- Boîte de vitesses automatique (moteur 1,6 l) 4,3
- Bocal liquide lave-glaces :
 - sans lave-phares 5
 - avec lave-phares 6,4
- Circuit de direction assistée 0,9

PRESSION DES PNEUS (en bar)

- Versions 1,6 l - 1,8 l et 1,9 TD 2,1 AV 2,3 AR 2,2 AV 2,5 AR
- Version 2,0 l 2,3 AV 2,3 AR 2,5 AV 2,5 AR
- Version 2,4 l TD 2,4 AV 2,3 AR 2,5 AV 2,5 AR
- Roue de secours 4,2

Identifications intérieures



- A** Code d'identification du type du véhicule et numéro de châssis
- B** Plaque du constructeur (normes CEE)
- C** Type et numéro du moteur

Marquage du châssis

- Il est gravé sur la fixation supérieure de l'amortisseur droit (en A).
- Il comprend :
 - Le type de la famille du véhicule (ZFA 185 000).
 - Le numéro (progressif) de fabrication du châssis.

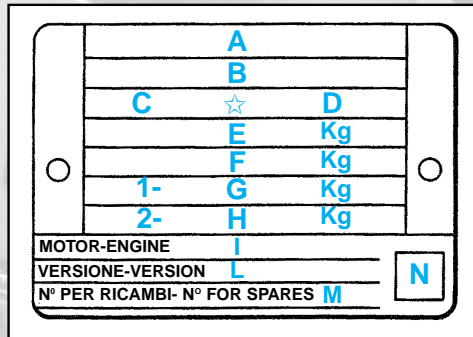
Marquage du moteur

- Le marquage est gravé sur le bloc-moteur (en C) et comprend le type et le numéro de fabrication.

Version	Code type
1,6 l	182 A4.000
1,8 l	182 A2.000
2,0 l	182 A1.000
1,9 l TD 75	182 A8.000
1,9 l TD 100	182 A7.000
2,4 l TD 125	185 A2.000

Plaque constructeur

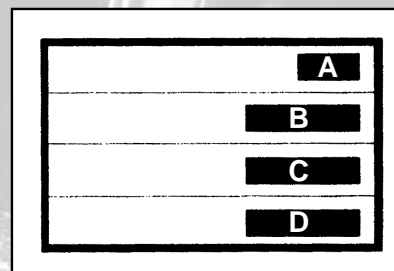
- Cette plaque est rivée sur la traverse supérieure avant du compartiment moteur (en B).



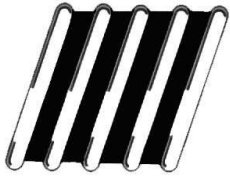
- Sur la plaque figurent les données d'identification suivantes :
 - A** Nom du constructeur
 - B** Numéro d'homologation
 - C** Code d'identification du type du véhicule
 - D** Numéro progressif de fabrication du châssis
 - E** Poids maximum autorisé, en charge, du véhicule (PTC)
 - F** Poids maximum autorisé, en charge, du véhicule plus remorque (PTRA)
 - G** Poids maximum autorisé sur l'essieu AV
 - H** Poids maximum autorisé sur l'essieu AR
 - I** Type du moteur
 - L** Code de la version carrosserie
 - M** Numéro pour pièces de rechange
 - N** Valeur corrigée du coefficient d'absorption des fumées (moteurs diesel seulement)

Plaque d'identification de la peinture de la carrosserie

- Cette plaque est appliquée à l'intérieur du capot-moteur. Elle comprend :
 - A** Fabricant de la peinture
 - B** Désignation de la couleur
 - C** Code Fiat de la couleur
 - D** Code de la couleur pour retouches ou réfections de peinture



Identifications extérieures



2.0 20v

FIAT



**Marea ELX
Weekend**

GÉNÉRALITÉS

MÉCANIQUE

ÉQUIPEMENT ÉLECTRIQUE

CARROSSERIE