

CARACTÉRISTIQUES

Spécificités générales

- Embrayage monodisque à sec avec mécanisme à diaphragme.
- Mécanisme tiré sur turbo Diesel, 2 l et 16S, poussé sur tous les autres modèles.
- Diamètre extérieur du disque (mm) :
 - moteur 1,4 l 180
 - moteurs 1,8 l et Diesel 200
 - moteurs 2 l et turbo Diesel 215

Couples de serrage (en daN.m)

- Mécanisme sur volant moteur :
 - moteur TU 1,5
 - moteur XU-XUD 2

MÉTHODES DE RÉPARATION

Mécanisme d'embrayage

DÉPOSE

- Déposer la boîte de vitesses.
- Déposer :
 - les vis de fixation du mécanisme (1) (fig. Emb. 1)
 - le mécanisme d'embrayage (2)
 - le disque d'embrayage (3)

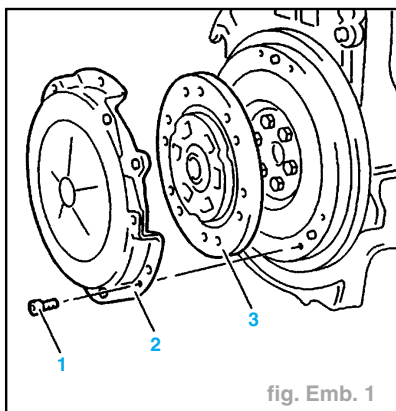


fig. Emb. 1

REPOSE

Attention : En cas de présence d'huile dans le mécanisme d'embrayage; effectuer les opérations nécessaires pour supprimer la fuite.

- Contrôler :
 - l'absence de chocs et de rayures sur la portée du volant moteur,
 - l'état de la couronne de démarreur.
- Poser :
 - le disque d'embrayage (3),
 - le mécanisme d'embrayage (2),
 - centrer le disque d'embrayage à l'aide du mandrin de centrage (réf.: 9513-T).

Moteurs : TU

- Serrer les vis (1) à 1,5 m. daN.
- Remplacer (sur la boîte de vitesses) :
 - le tube guide butée,
 - la butée d'embrayage.
- Remontage de la butée sur le tube guide :
 - engager la butée sur les becs de la fourchette,

- repousser la butée avec la fourchette sur le tube guide (sans action sur le levier).

Moteurs : XU-XUD

- Serrer les vis (1) à 2 m. daN.
- Remplacer (sur la boîte de vitesses) :
 - le tube guide butée,
 - la butée d'embrayage.
- Reposer la boîte de vitesses.

Réglage de la hauteur pédale

- Desserrer :
 - l'écrou (6) (fig. Emb. 2),
 - la vis (7).

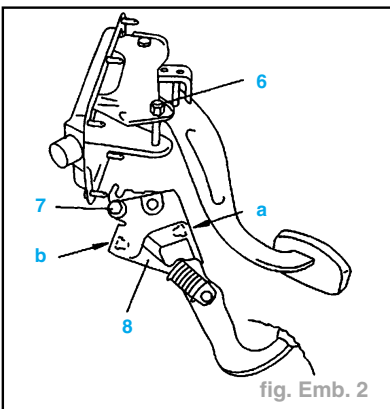


fig. Emb. 2

- Relever au maximum le support de butée (8), à l'aide d'une griffe, il doit exister un jeu d'attaque important à la pédale.

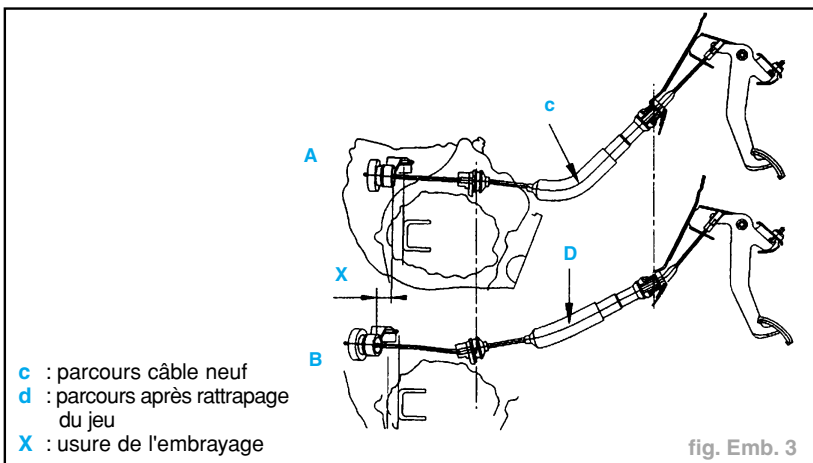
- Faire descendre le support de manière à obtenir un jeu d'attaque de 2 mm ± 1 mm.

Attention : Le rattrapage de la course de la pédale d'embrayage se traduit par une évolution de la courbure de la gaine. Ne pas attacher la gaine sur un point fixe quelconque du véhicule ou si celle-ci est guidée dans son parcours, respecter scrupuleusement ce parcours (fig. Emb. 3).

Câble d'embrayage

DÉPOSE

- Débrancher la batterie.
- Déposer :
 - la batterie,
 - le bac à batterie,
 - le support de batterie.
- Désaccoupler le câble du levier (1) (fig. Emb. 6)
- Déclipper le câble de la boîte de vitesses en agissant sur les languettes latérales (2) (fig. Emb. 4)
- Déboîter le câble du tablier.
- Déposer l'agrafe (3) (Fig. Emb. 5)
- Désaccoupler le câble d'embrayage de la pédale d'embrayage.



- c : parcours câble neuf
- d : parcours après rattrapage du jeu
- X : usure de l'embrayage

fig. Emb. 3

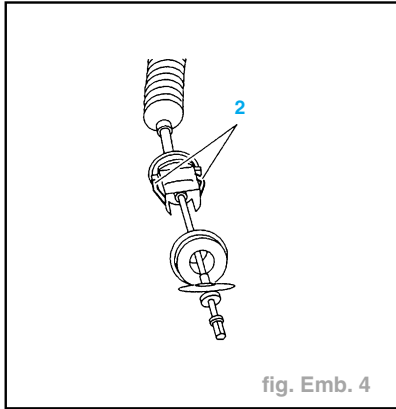


fig. Emb. 4

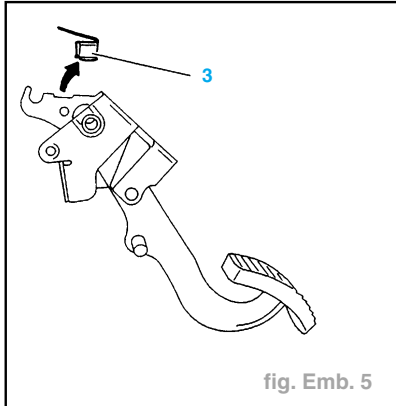


fig. Emb. 5

REPOSE

- Mettre la pédale en position haute (contact en "a") (fig. Emb. 6).
- Mettre en place la chape du câble sur le crochet de pédale d'embrayage.
- Poser une agrafe neuve (3).
- Monter l'embout (4) sur le tablier, (montage à la graisse G6).
- Clipper l'embout (5) sur la boîte de vitesses.
- Accoupler le câble au levier (1).
- Appuyer plusieurs fois sur la pédale d'embrayage pour mettre le câble en place.

- Contrôler le bon placage de l'embout (4) sur le tablier.
- Contrôler le fonctionnement du système de rattrapage automatique :
 - après montage du câble, tirer le levier de débrayage dans le sens inverse du débrayage (suivant F) le levier doit reculer à la main,
 - appuyer très légèrement sur la pédale d'embrayage et refaire la même manoeuvre, le levier ne doit pas reculer.

Attention : Si lors du contrôle on constate un blocage du système ou si la pédale a été déposée, il est nécessaire d'effectuer le réglage de la position de la pédale. Le bon positionnement de la pédale est donné par le déplacement angulaire du support des butées "a" et "b".

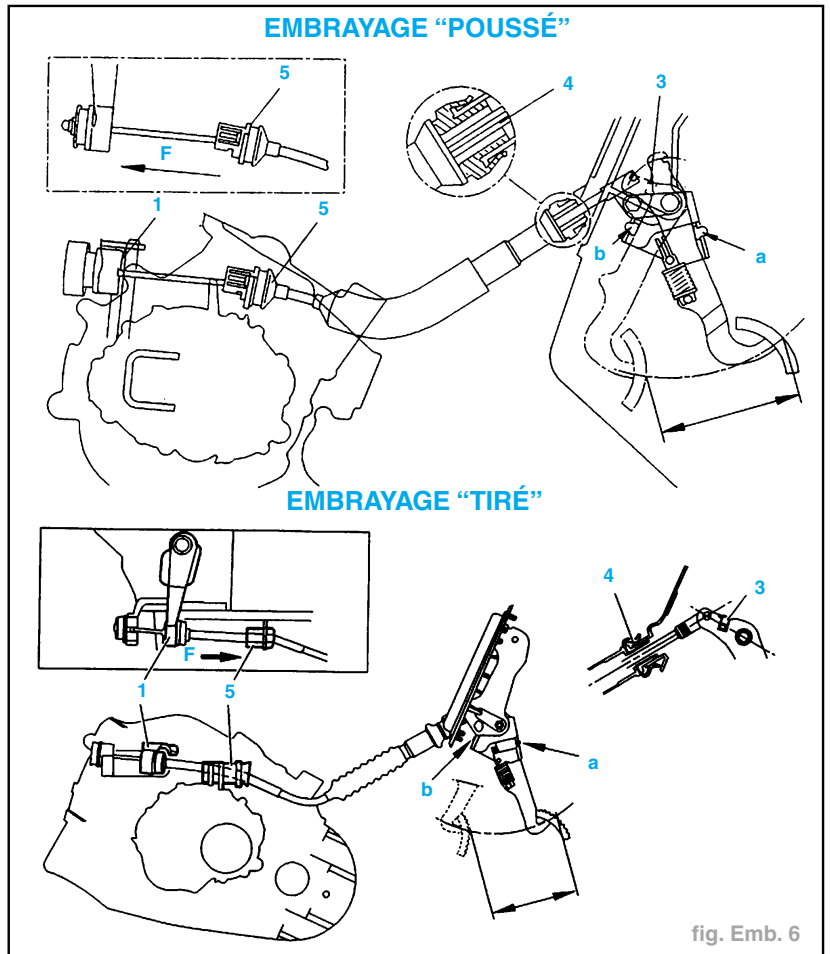


fig. Emb. 6